

范例分析

—— *Tsubomi House*

小组成员：施理壮 苏成国

指导老师：卢琦 秦丹尼 杜春宇 刘士兴

日期：2015.3.24

范例分析——Tsubomi House



基本信息：

主建筑师: Yoshinori Sakano (义泽坂野)

设计单位: Flathouse(长于小住宅设计)

建筑地点: 日本 东京都

建筑面积: 77.44平方米

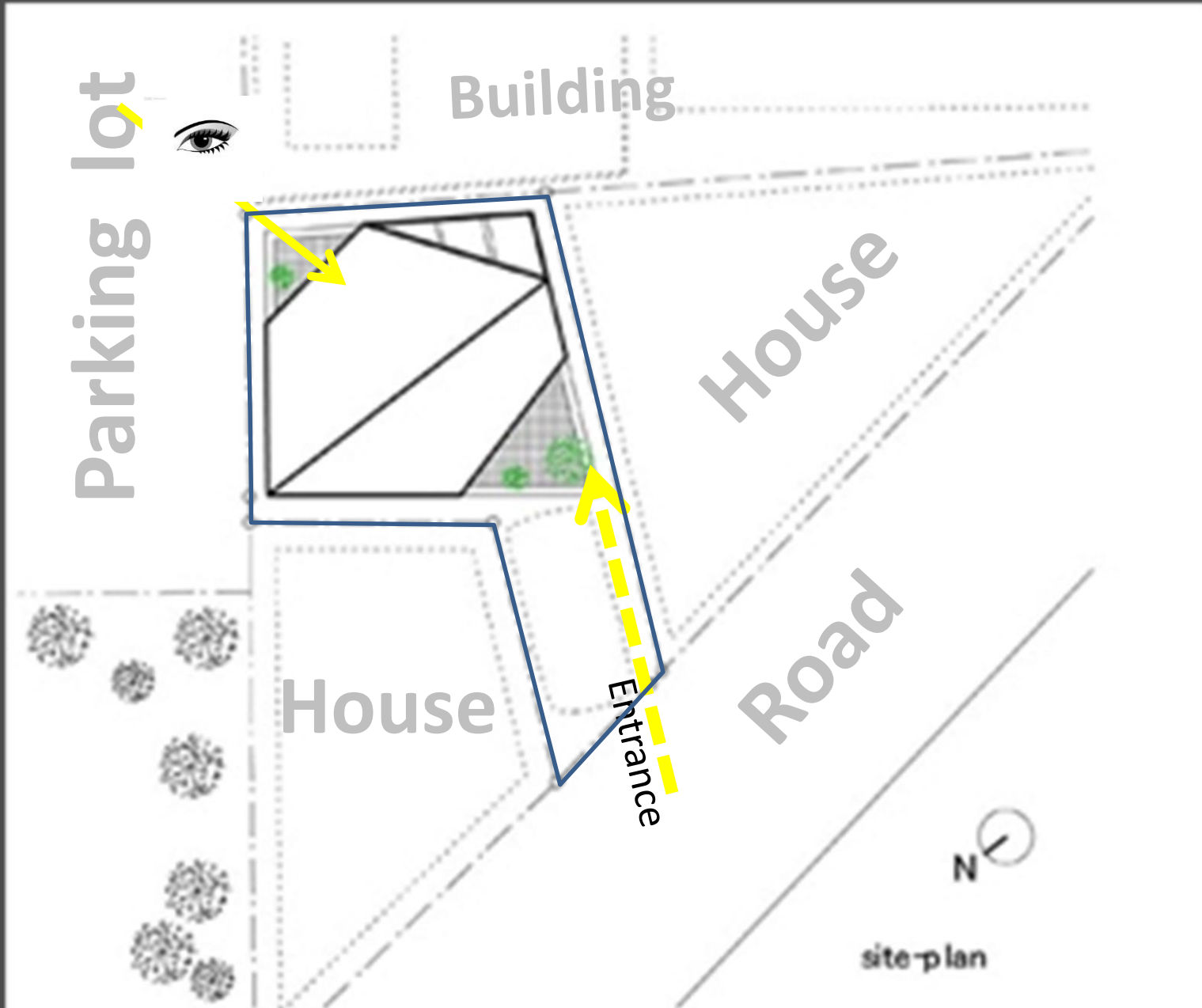
占地面积: 26平方米

建筑材料: 落叶松胶合板

建成时间: 2010

- **基地及细部分析**
 - **采光方式分析**
 - **私密性及交流的分析**

一、基地及细部分析



基地分析



地上层

利用错层，提高空间的利用率，实现建筑的各种功能。

地下层

建设必要的功能区，减轻地上层的压力。

细部分析



入口

入口与一层
功能相结合，
将门缩进，
为顾客创造
了更好的等
待场所

楼梯

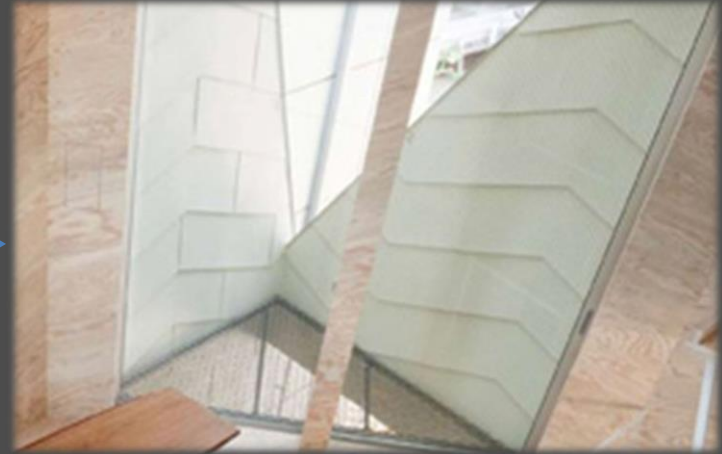
每层之间靠一部一跑楼梯相连,正是因为这个楼梯几乎承担了房子所有公共交通的功能,所以很好的提高了空间的利用率。





楼梯与房间有机结合，利用吹拔设计有效缓解楼梯空间的闭塞感。

死角活用



将窗子竖直从而使得两面墙形成的死角可以用作阳台，故房子虽小但功能区却齐全。

二、采光分析



1.满足立面的变化要求

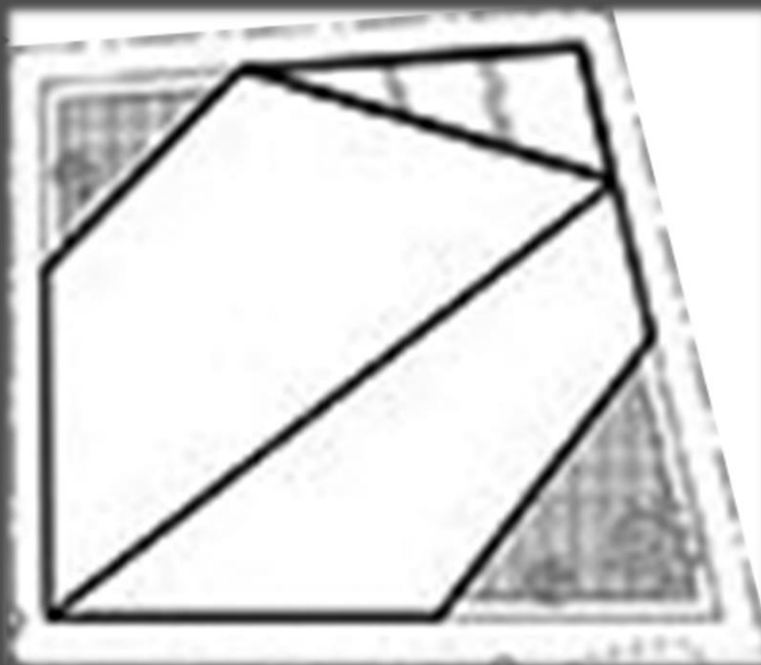
2.提供室内多个空间的通风采光

光照

建筑在转角处开窗，使得其在一天各个时间段内均有光线射入。



早晨



中午



傍晚

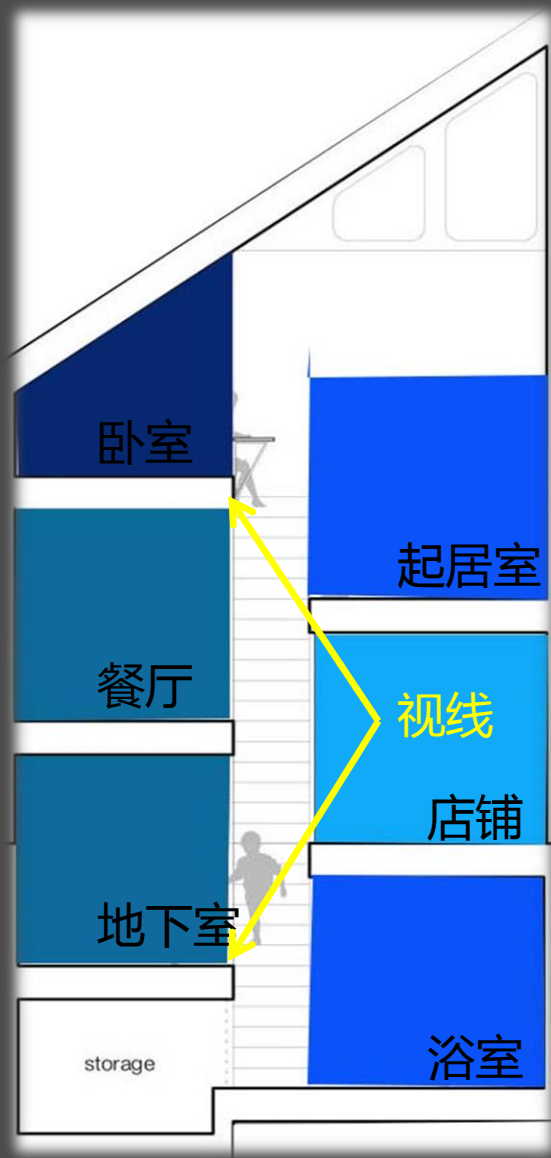
傍晚



早晨

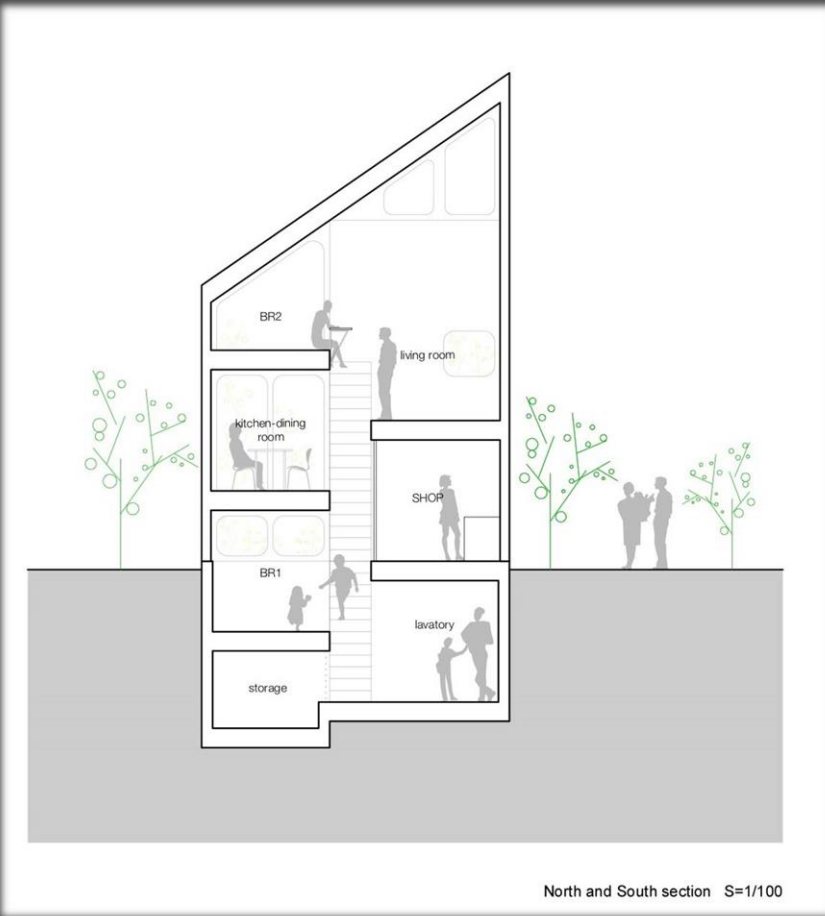
三、开放性与私密性的分析

私密性由弱至强的梯度顺序为：
户门----客厅---餐厅、起居室、厨房----卧室--卫生间。



从一层向上和向下，各个功能空间的私密性均逐渐增强，由于视角原因，卧室是最私密的

家庭成员间的交流



- 整个住宅空间是开放的，但是每个人有了自己的私人媒体，所以也不会觉得不便
- 没有被围墙分开的空间能让业主方便的移动，交流更加的顺畅

小型建筑的比较

Tsubomi house



4*4房子



相同点：

- 1、因基地原因，建筑均竖直设计
- 2、楼梯在建筑内的作用巨大
- 3、每一层的功能均被质化，用途单一

Tsubomi House 的不同点：

- 1、因环境原因开窗方式更显有趣
- 2、内部采用错层提高空间的利用率
- 3、集住宅与店铺于一体

总结：小型建筑有一定的建筑共性，而在其对空间的分割与利用中各有特点，从而实现对空间功能的利用。

谢谢观看

THE END