

伊斯坦布尔清真寺

Sancaklar mosque

范例解读

钟生辉 刘真宏 蔡健

3月26

分析

建筑所处地形介绍

建筑的空间布局

建筑物地下层的分析

光线分析

建筑师设计之前必须考虑

1. 选址：土耳其伊斯坦布尔市布亚肯米斯区（西北郊，坡地山地居多，南向有居民区和公路）
2. 清真寺建设标准：主祷告厅祷告墙必须面朝圣地麦加。（开门朝向背对麦加）
主祷告厅外必须有喷泉或者水池。（**这些是朝圣者的规定，设计师必须满足的用户需求**）



清真寺

植被覆盖

植被覆盖

穆斯林聚居区

植被覆盖



清真寺 位置 与伊 斯兰教 圣地麦加 位置关系

清真寺位置 


圣地麦加位置 

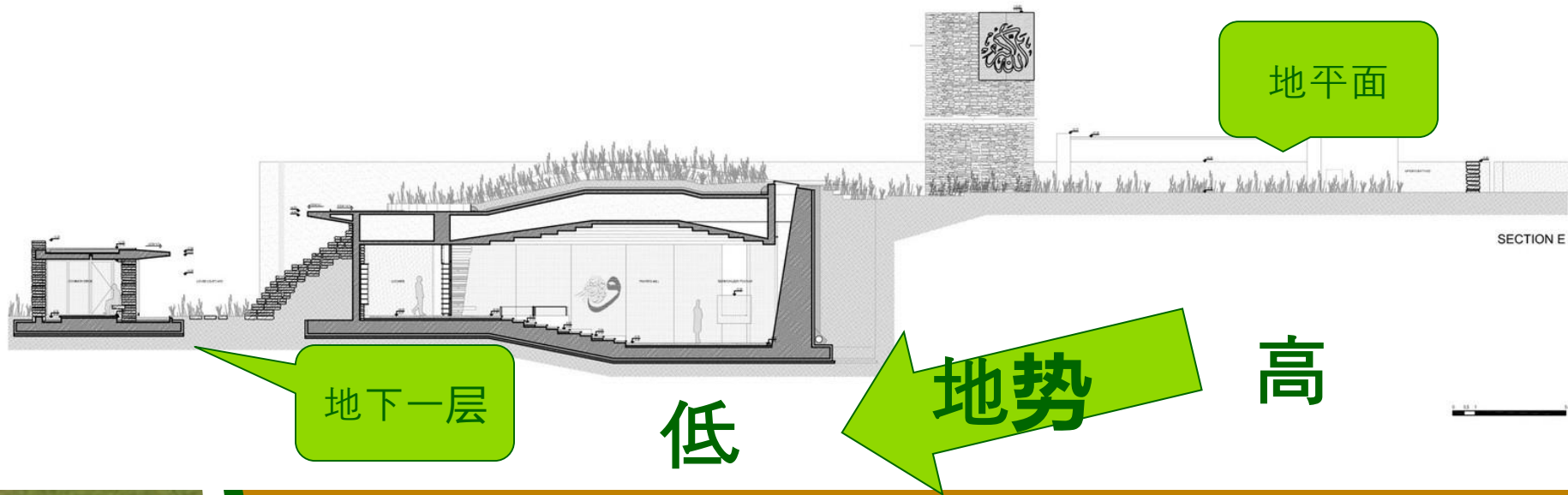
Image U.S. Geological Survey
Image © 2015 DigitalGlobe
Image NASA
Image © 2015 CNES / Astrium

COMPANY LOGO

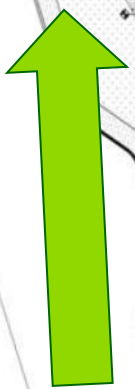
放大后的卫星地图

根据条件最优化的空间布局



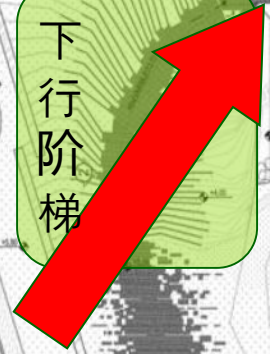


坡道
向下
方向

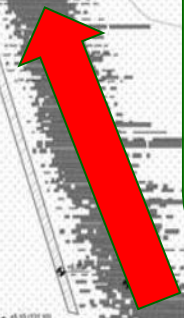


水池

下行
阶梯



草地

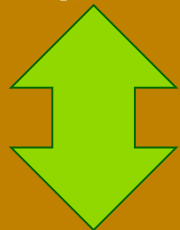


停车场

公路
方向



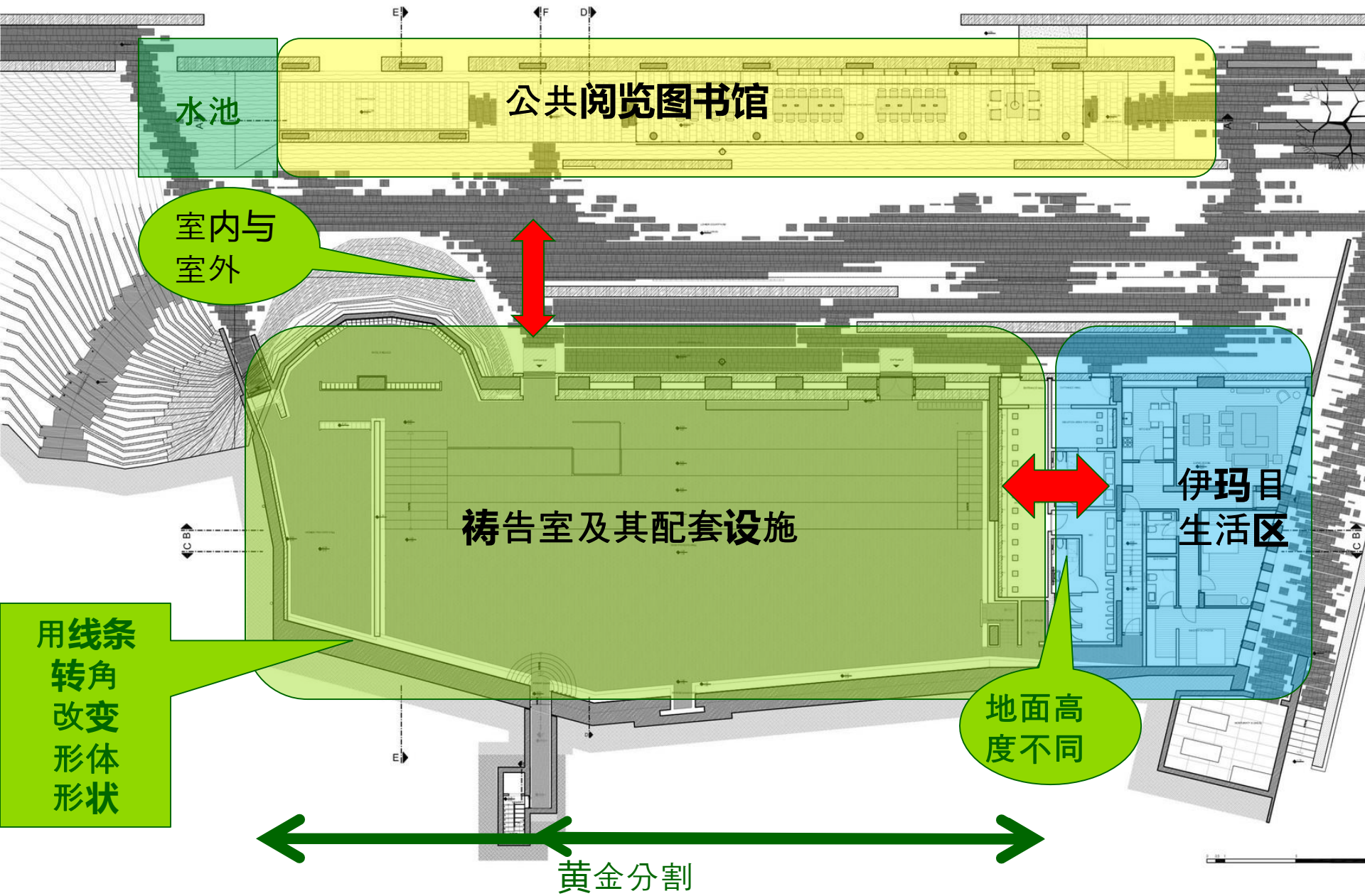
根据条件最优化的空间布局

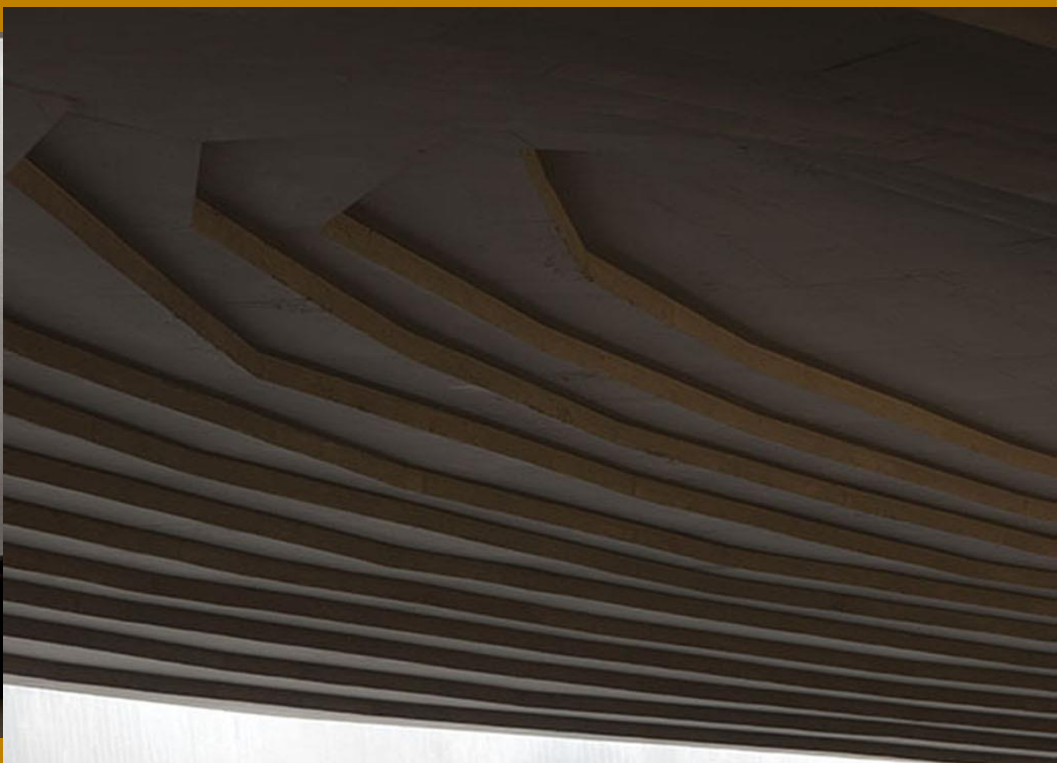


1. 解决了宗教限制问题

2. 确定了合理的交通组织，优化交通流线

3. 减少了对于平整坡地而带来的工程量增加



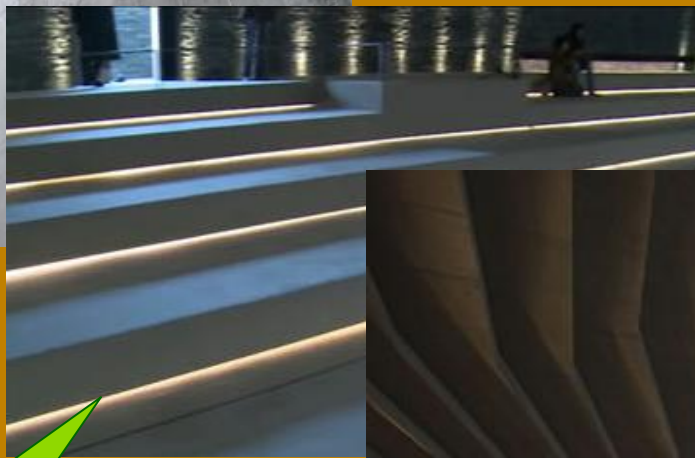


壁龛与讲经坛



采光分析

最强光照



柔弱地光



漫射墙光





参考资料：

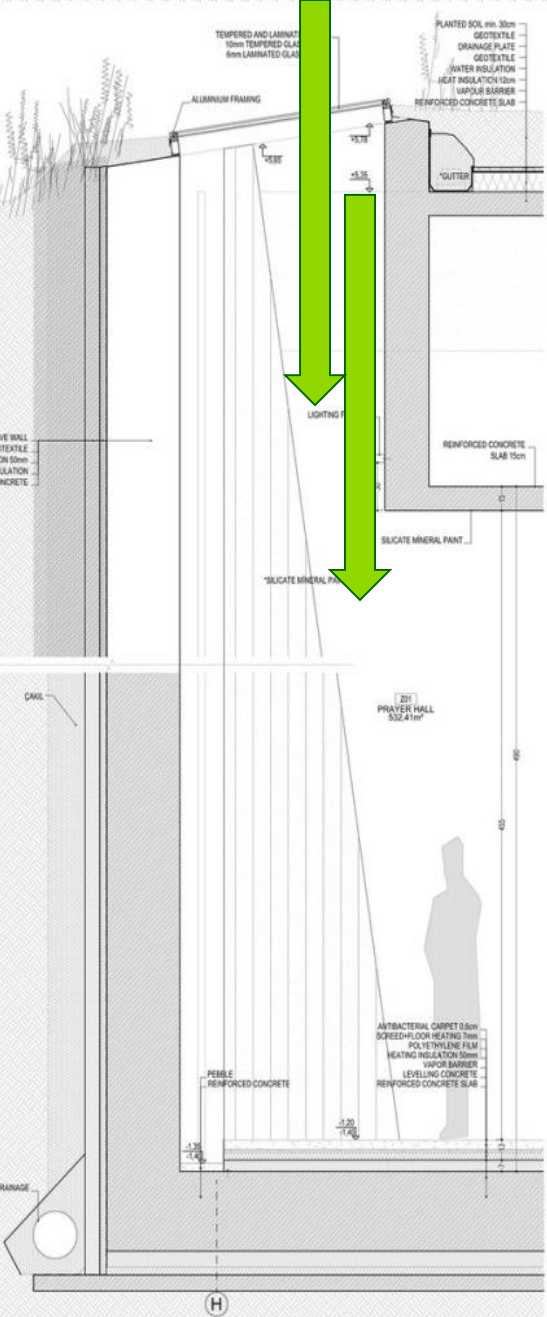
www.zhulongjianzhu.com

《小建筑，大想法》

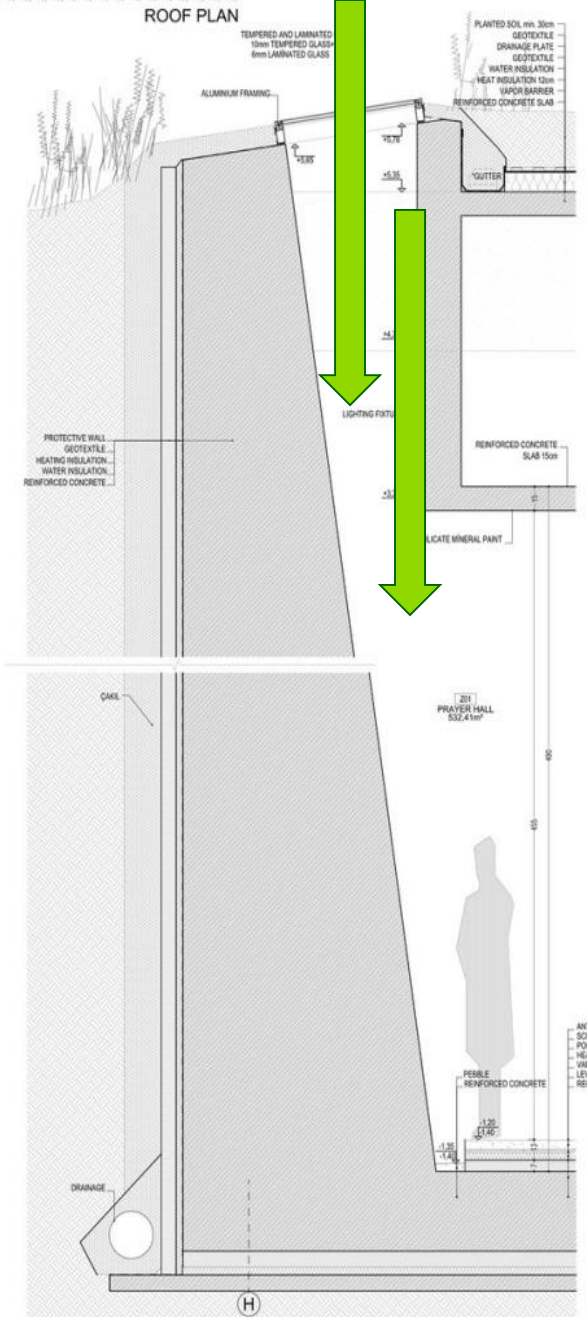
《建筑范例解读分析（讲义）》



Thank You !
Thank You !



SECTION A 1/20

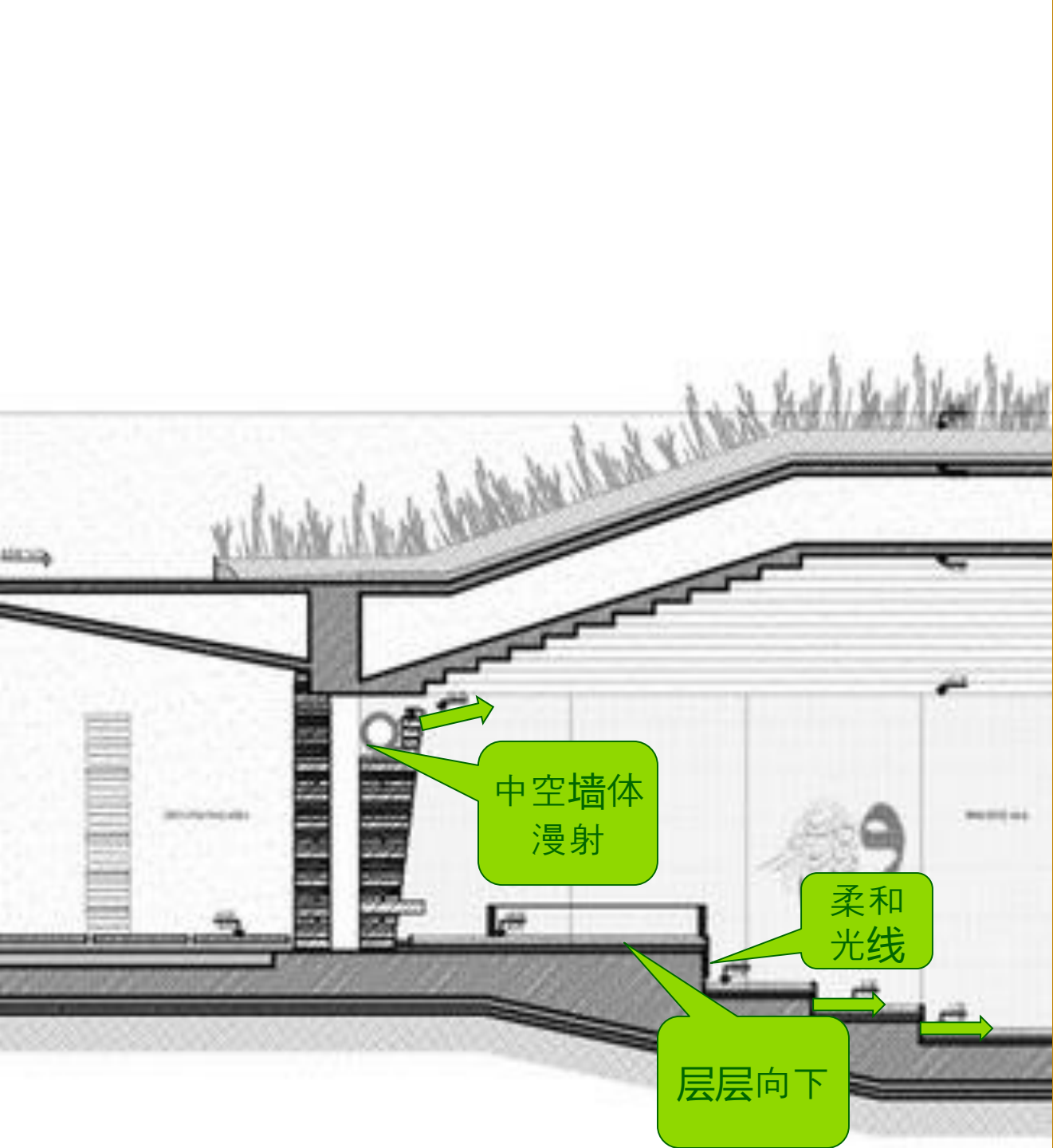


SECTION B 1/20

自然采光

COMPANY LOGO

地光与墙光

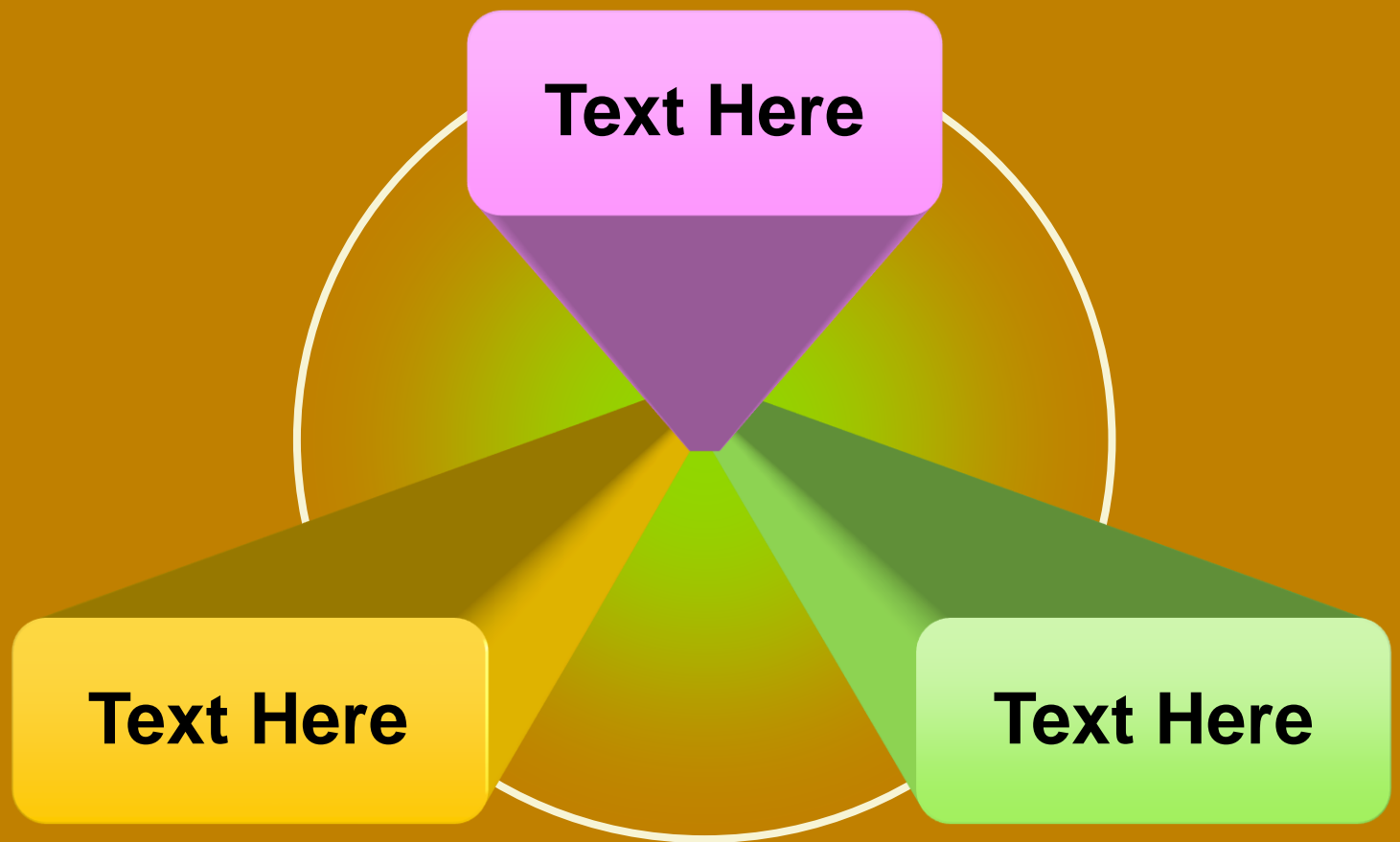


中空墙体漫射

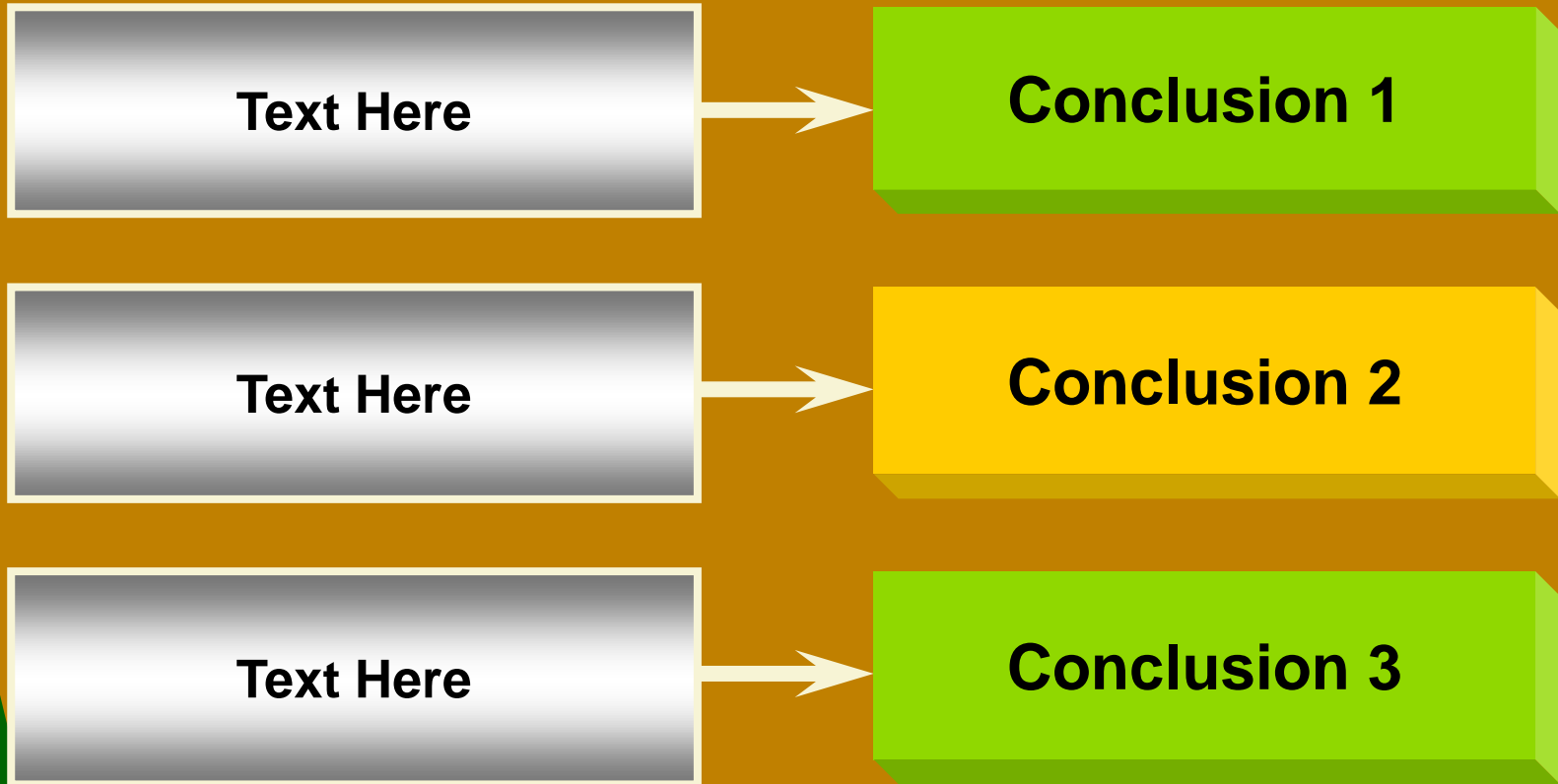
柔和光线

层层向下

3 Part Concept



3 Part Concept



4 Part Process

Text Here

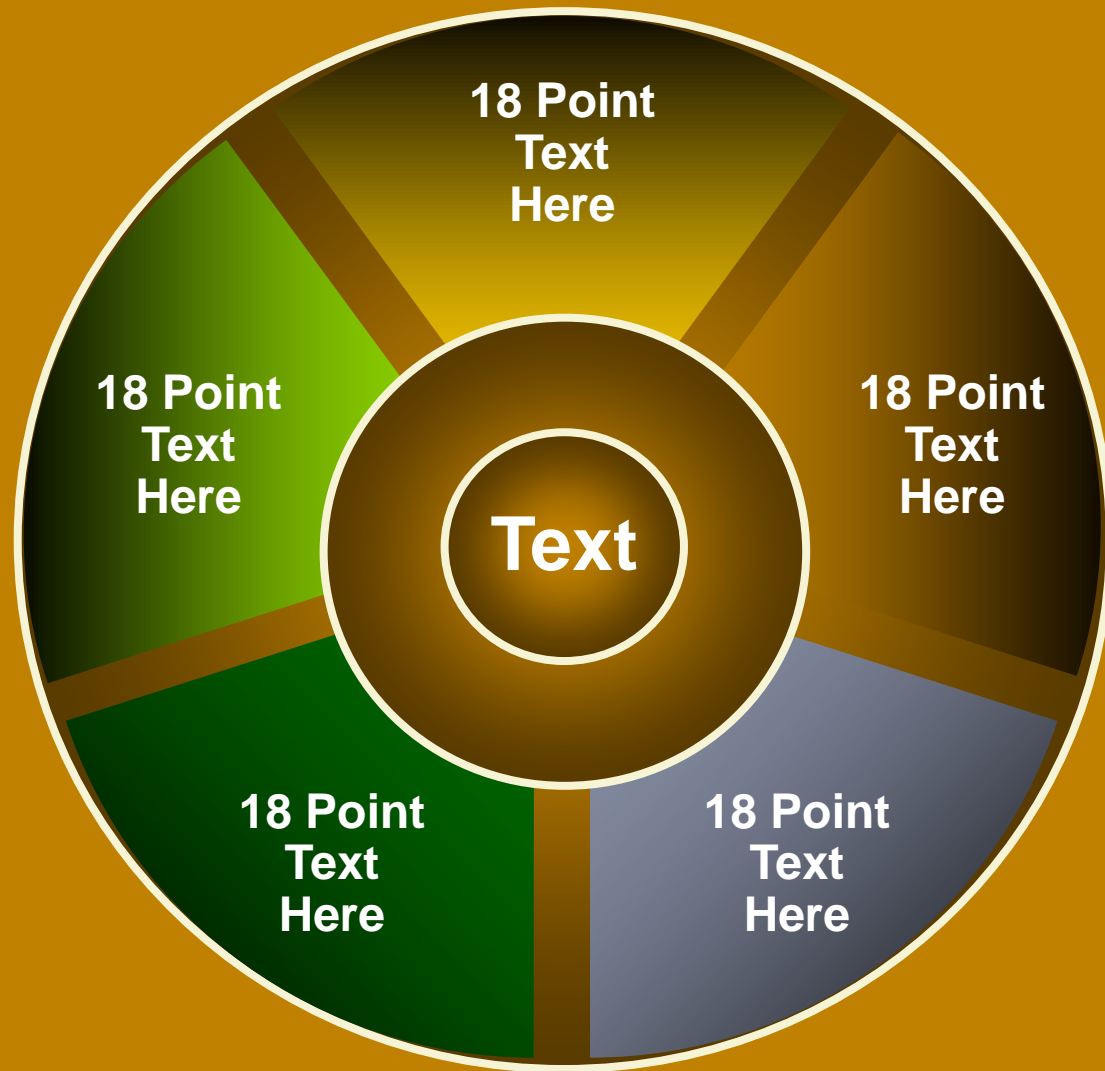
**Your Text
Here**

**Your Text
Here**

**Your Text
Here**

**Your Text
Here**

5 Part Concept



5 Part Table

Text Here	Text Here	Text Here	Text Here	Text Here
Text Here				
Text Here	Text Here	Text Here	Text Here	Text Here
Text Here				