

Villa Sengokuhara

by Shigeru Ban

项丁凯 李振华

占地面积：1770.00

建筑面积：576.89

建成时间：2013

什么是建筑？

你使用石头、木头和混凝土，
并利用这些材料，造出了房子
和宫殿。

这就是建设。独创性正在发挥
作用。

但是突然间，你触动了我的心灵，

你为我做了好事，我很高兴，
并且说：“这很美。”

这就是建筑。

艺术也如影随形参与其中

——勒·柯布西耶



“作为一个建筑师，我设计了美丽的建筑物。但同时，建筑师应该有社会责任。”—— 坂茂

坂茂深受日本木匠的简约精神影响，建筑设计以具空间感及节约闻名。

对于坂茂来说，社会责任意味着使用一些建筑材料，像硬纸管、竹子、泥砖和橡胶树（rubber trees）。这些材料不仅容易得到，而且便宜，可以循环使用。

他在东京的森林区建造自己的住宅时，一棵树都没有遭到砍伐

神奈川箱根町



位于关东地方西南端，东京以南，面向太平洋。该县受太平洋暖流的影响，气候温暖、几乎不下霜。箱根町多温泉，风景良好，旅游胜地

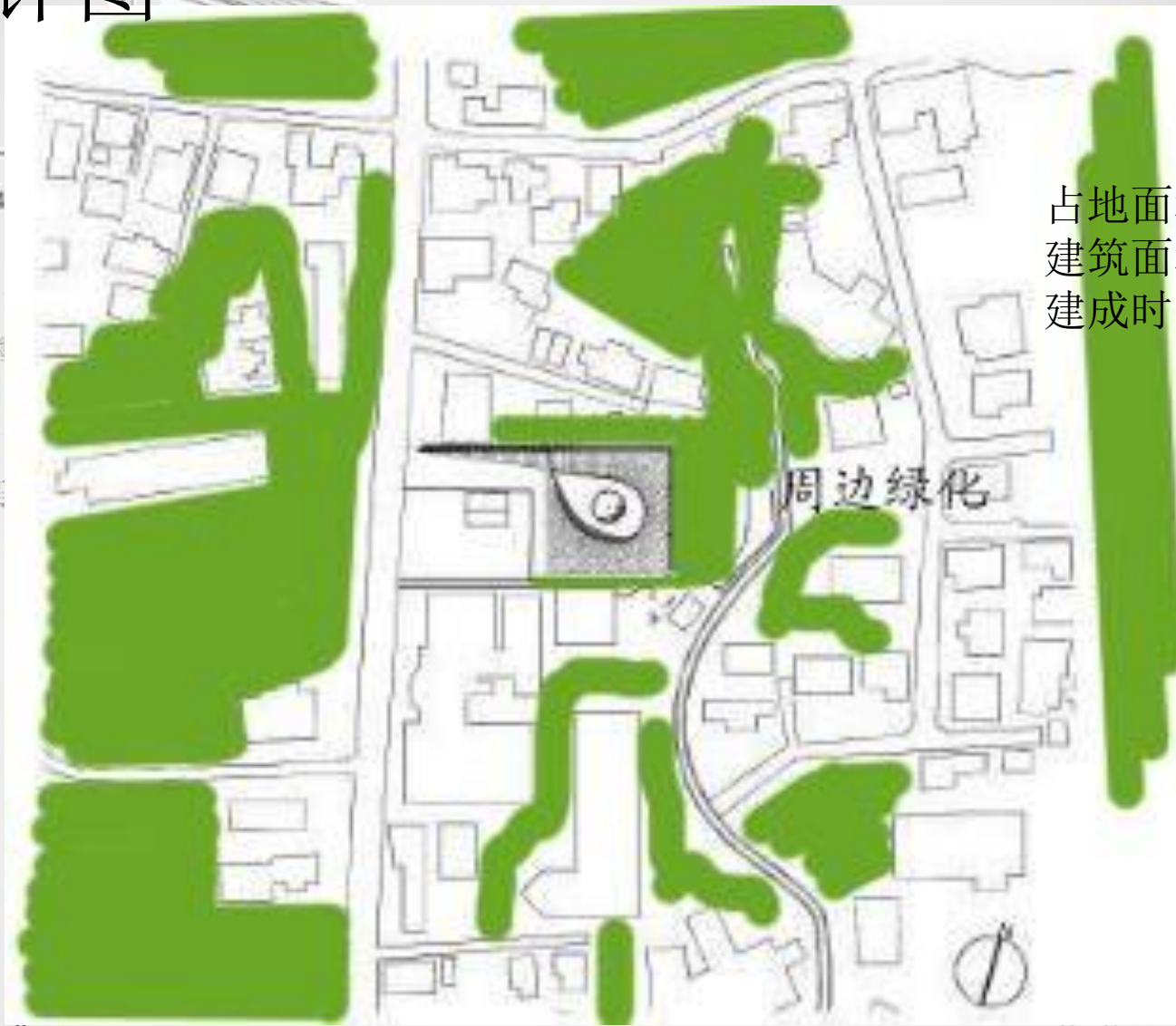
Located in the kanto place southwest, south of Tokyo, facing the Pacific Ocean. The county is affected by the Pacific warm, warm, almost no cream. Hakone town hot springs, the scenery is good, travel the holy land

设计图

平面 缩尺 1/4

- 1
- 2
- 3
- 4
- 5
- 6
- 7
- 8
- 9
- 10
- 11
- 12
- 13
- 14

Mezzanine



占地面积: 1770.00
建筑面积: 576.89
建成时间: 2013

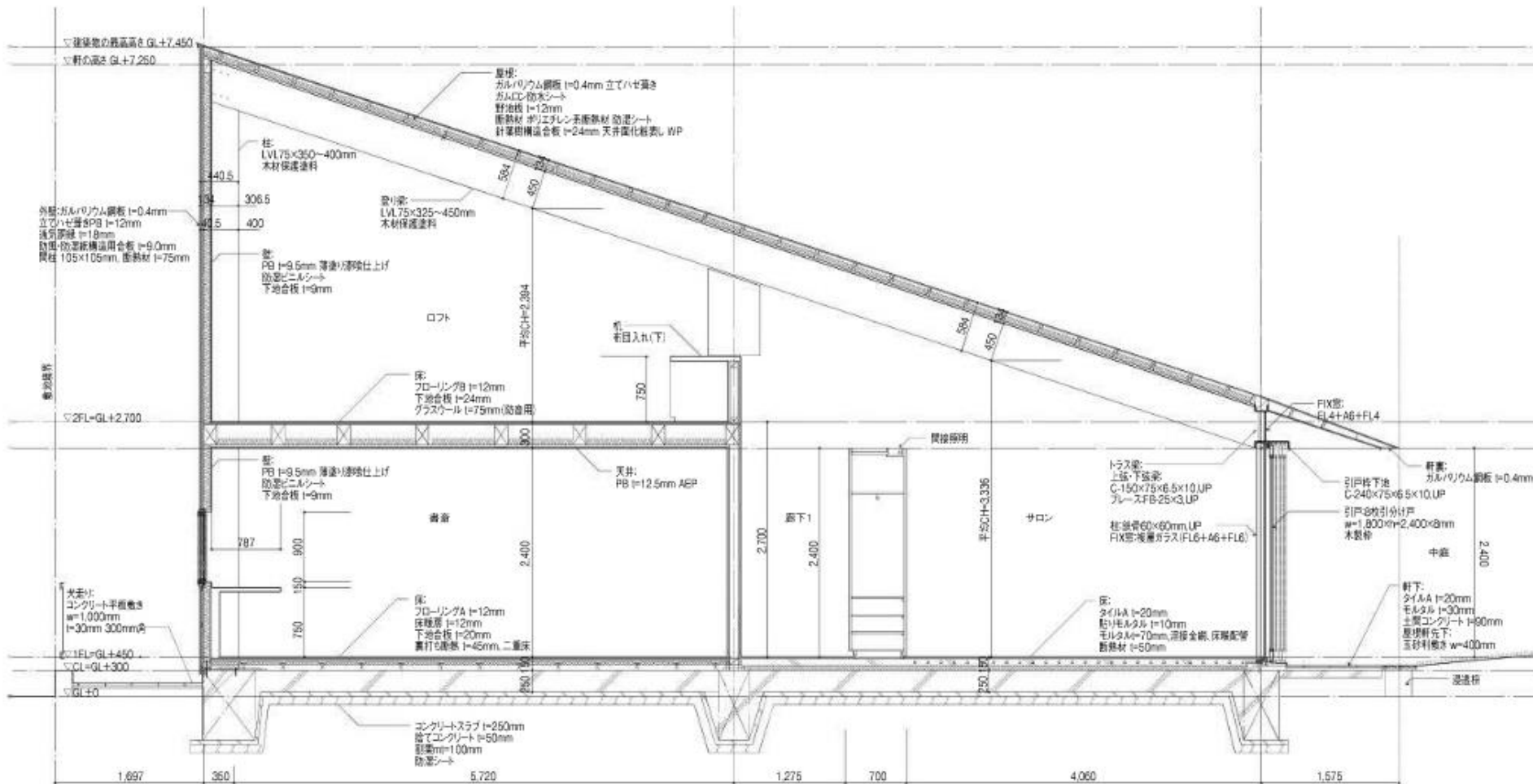
Plan 1:300

平面图



通过狭长的走廊进入别墅，延伸出的屋檐逐渐收拢，画出梭形的弧线，地面可行人也可停车

Through long and narrow corridor into the villa, the extended roof collapsed gradually



隐藏起来的空间作为主人的私人活动场所

Designers use interlining for horizontal and vertical direction of the cut space

The hidden space as owners of private activities



屋顶西高东低向庭院倾斜向下，弧度柔和灵动，屋檐出挑，可防阳光直射
roof slopes down to the courtyard, radian soft clever, revealing the roof,

2

向内

围绕庭院的透明玻璃滑门，最大限度的引入庭院景致，享受巨大的开放空间

The introduction of the maximum garden



2

向外

一层阳台连通内外，形成半空间，使空气在屋内东西向流动

The air inside the east-west flow





别墅采用原生态木头，开放的空间设计，直接与周围环境发生关联，具备极好的环境交流感。除了建筑室内全部是绿化场地，很好的融合入附近地形。

Villa the original wood, open space design, directly linked to the surrounding environment

参考资料

1. 【日】新建筑 1403
2. <http://www.dezeen.com/2013/10/28/villa-at-sengokubara-by-shigeru-ban/>
3. <http://news.zhulong.com/read181437.htm>

An aerial photograph of a city skyline at dusk. The sky is filled with soft, orange and blue clouds, with the sun setting on the horizon. The city is densely packed with buildings of various heights and styles. In the foreground, a prominent skyscraper with a distinctive top section is visible on the left. A multi-lane highway with traffic is seen in the lower center. The overall atmosphere is serene and urban.

The
End
Q&A