

作业名称：案例分析

建筑名称：安藤博物馆 (*Ando Museum*)

组员：雷诗琪 黄麟

指导老师：秦丹尼 卢琦 杜春宇 刘士兴

ANDO MUSEUM

设计 建造 安藤忠雄建筑研究所

构造 核心构造设计

设备 鹿岛建设

施工 鹿岛建设

用地面积 190.55m^2

建筑面积 114.53m^2

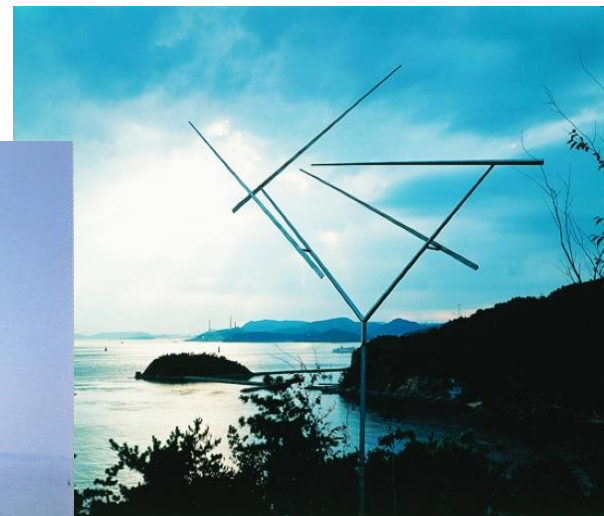
使用面积 125.89m^2

构造 木造+钢筋混凝土造

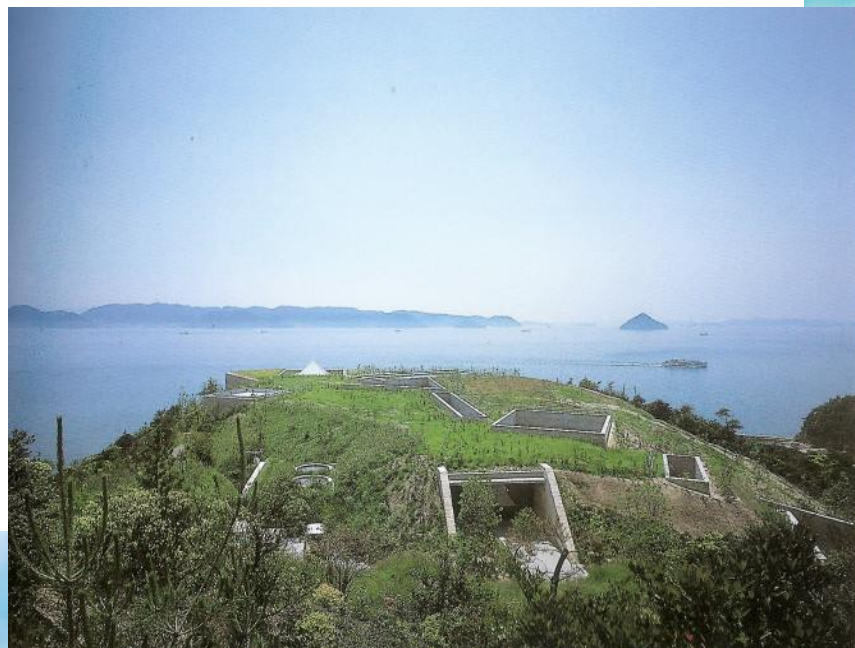
地理位置



与Ando Museum同命运的直岛 —从荒岛到环境美术馆的蜕变



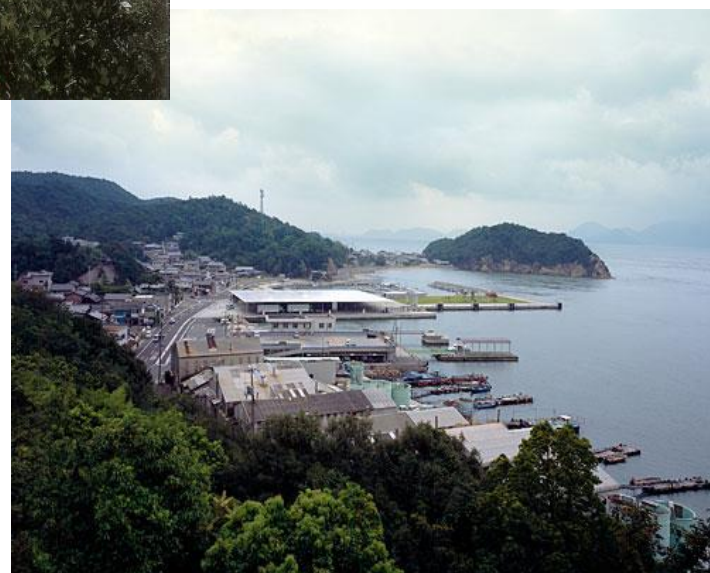
直岛风光



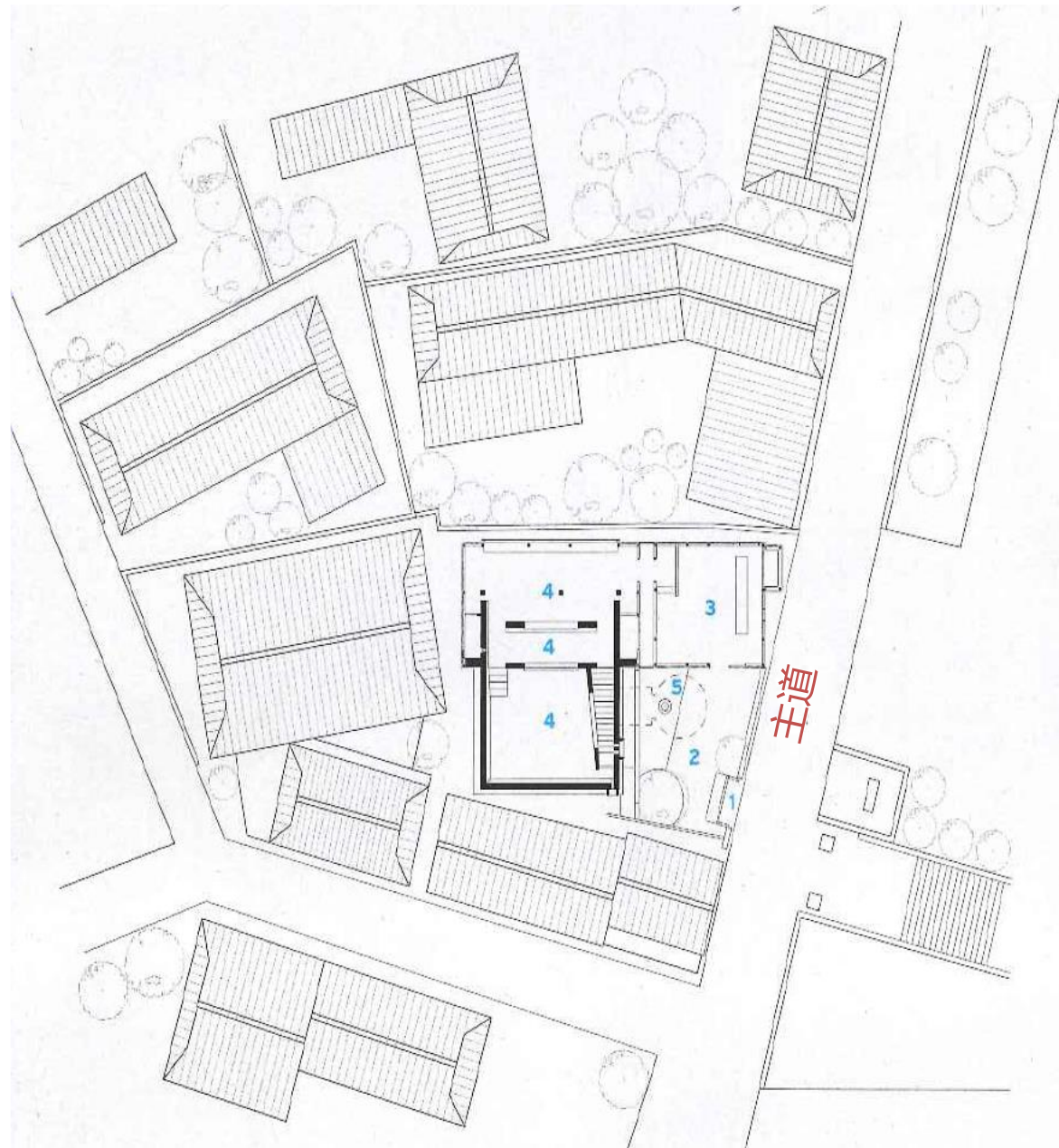
草间弥生的作品



地中博物馆

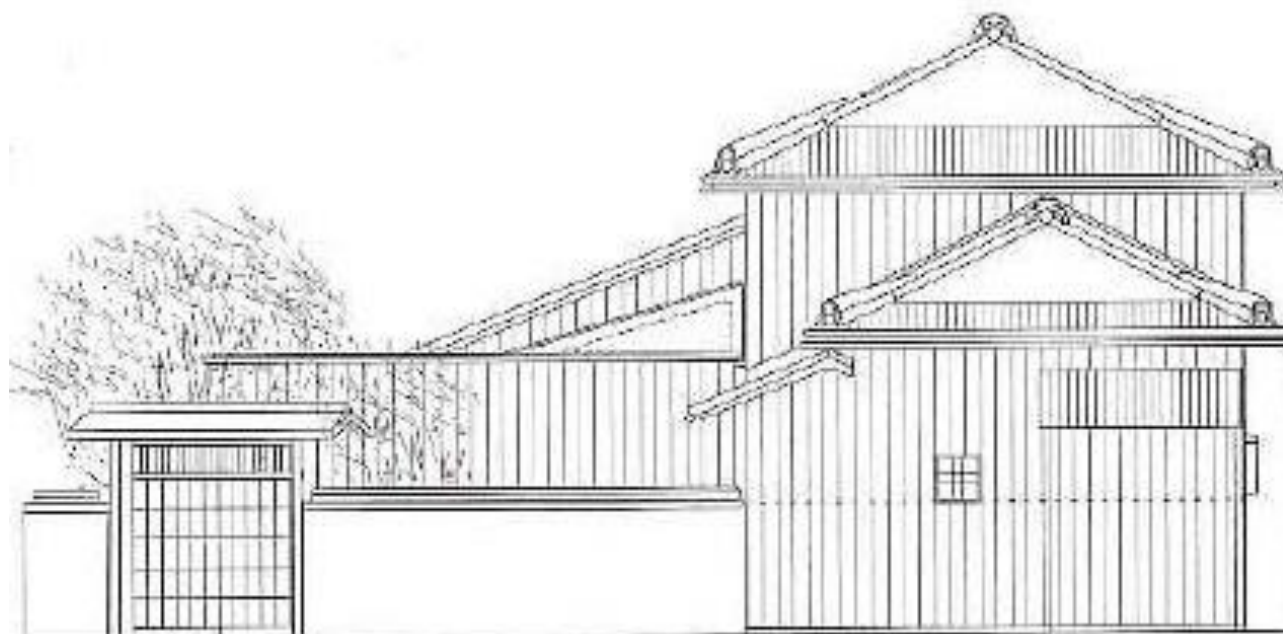


周边状况



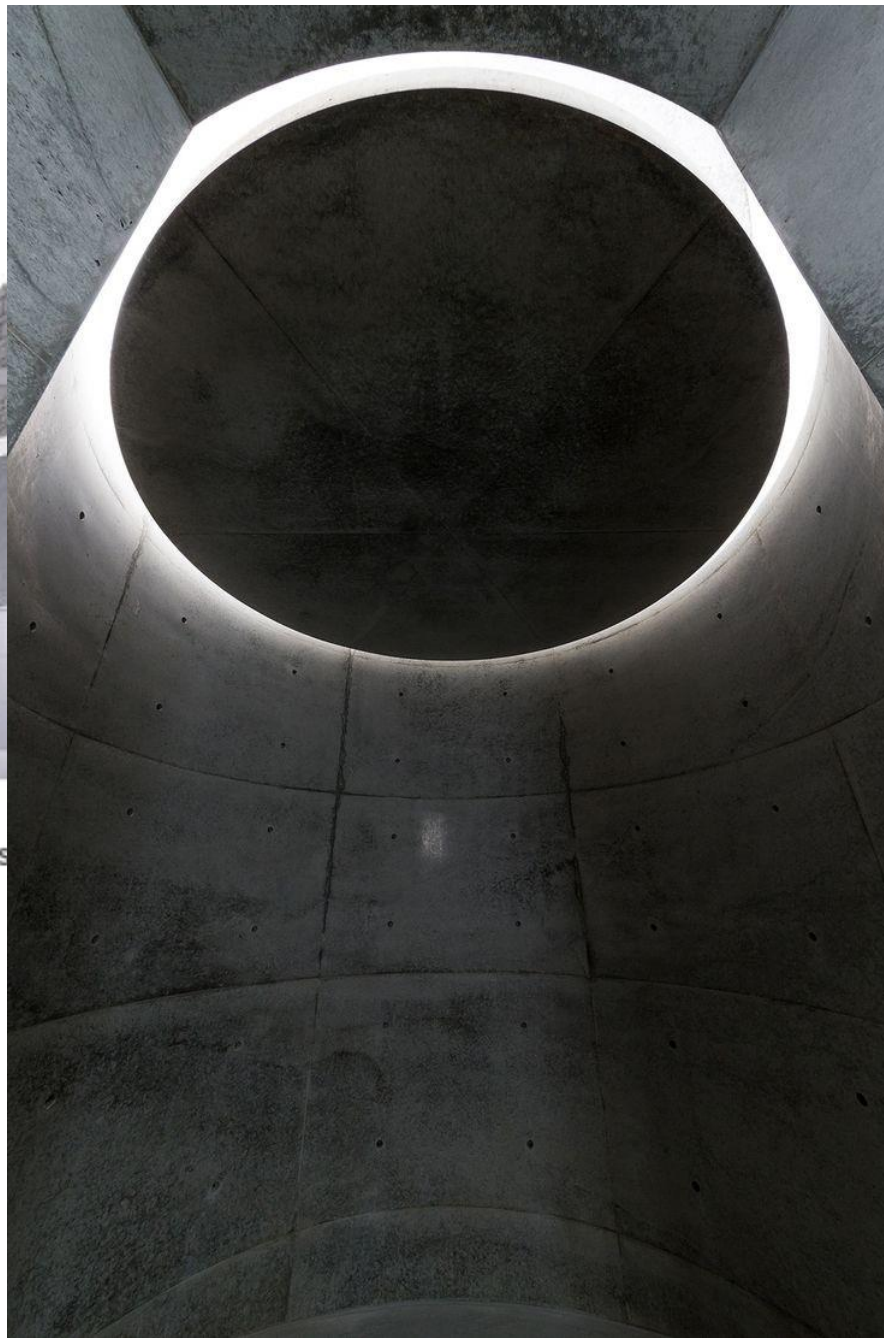
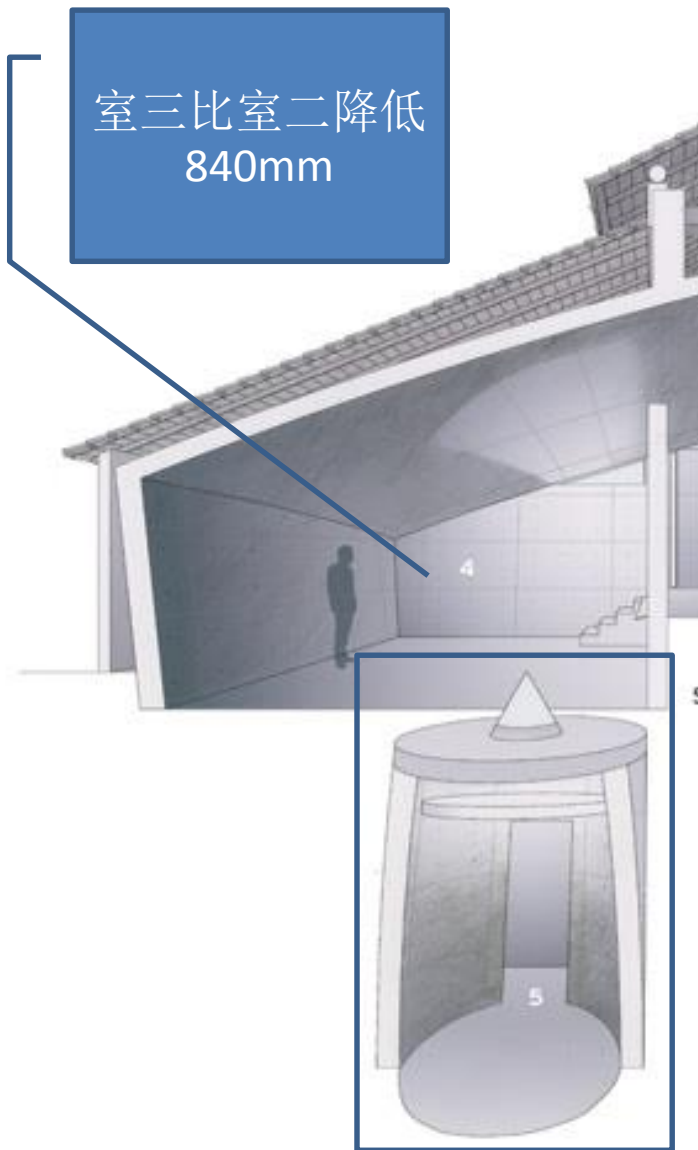


东立面

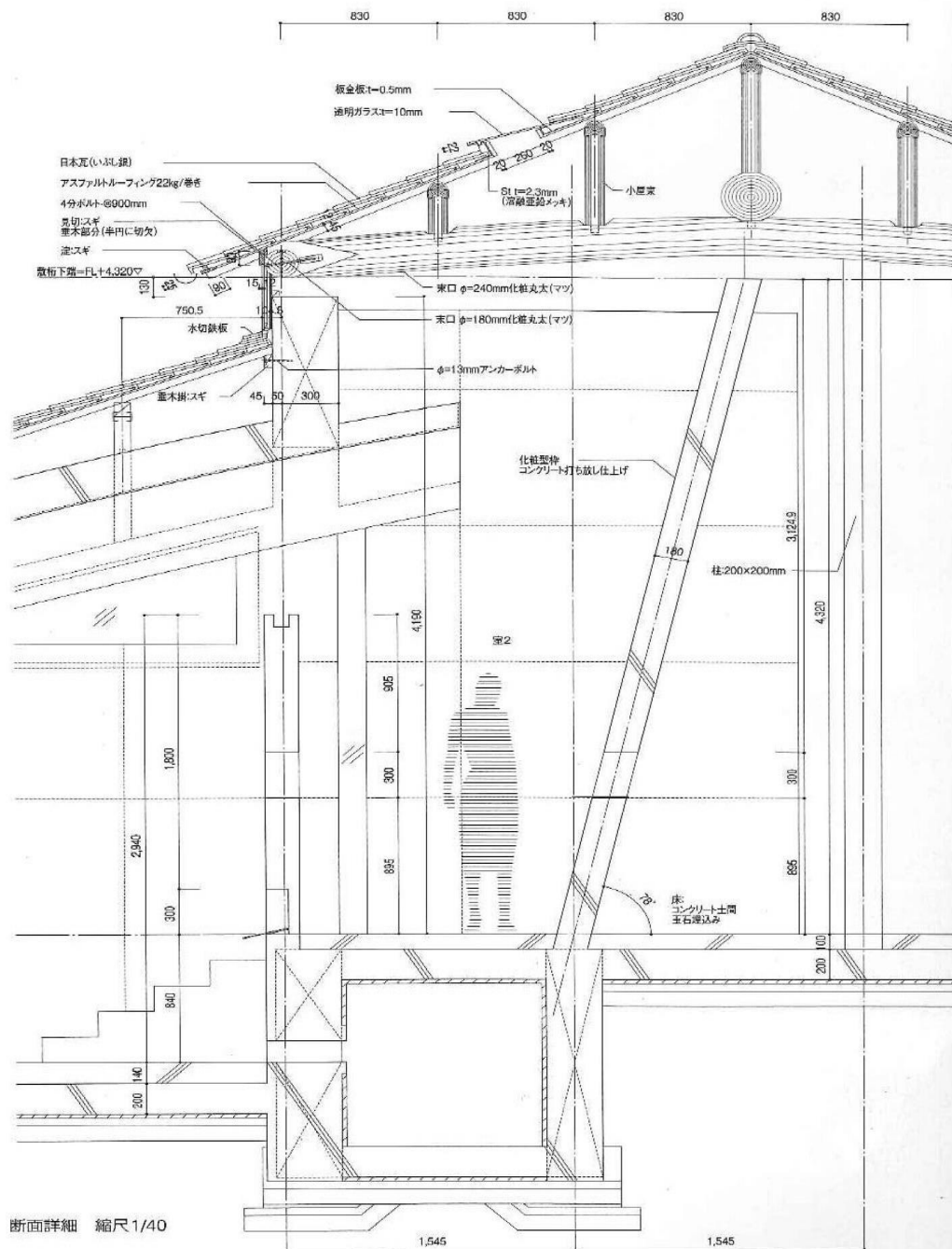
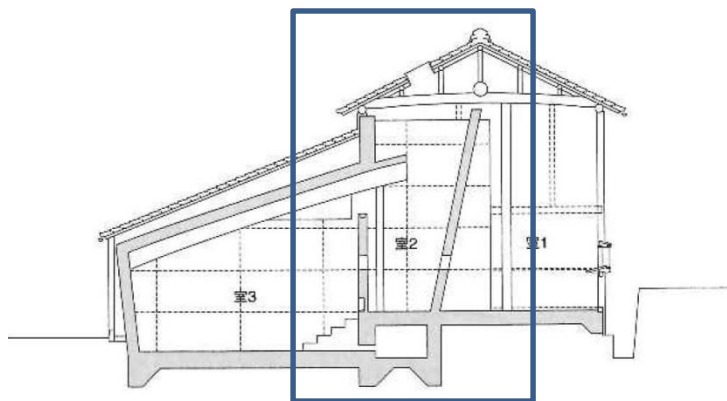


改建过程 (剖透视)

室三比室二降低
840mm



剖面詳細



碰撞之美

—过去与现在（材质、风格）



古朴柔和的木屋被坚硬厚重的混凝土分隔

碰撞之美 — 光与影



较为幽暗的一室与
明亮的二室的分界

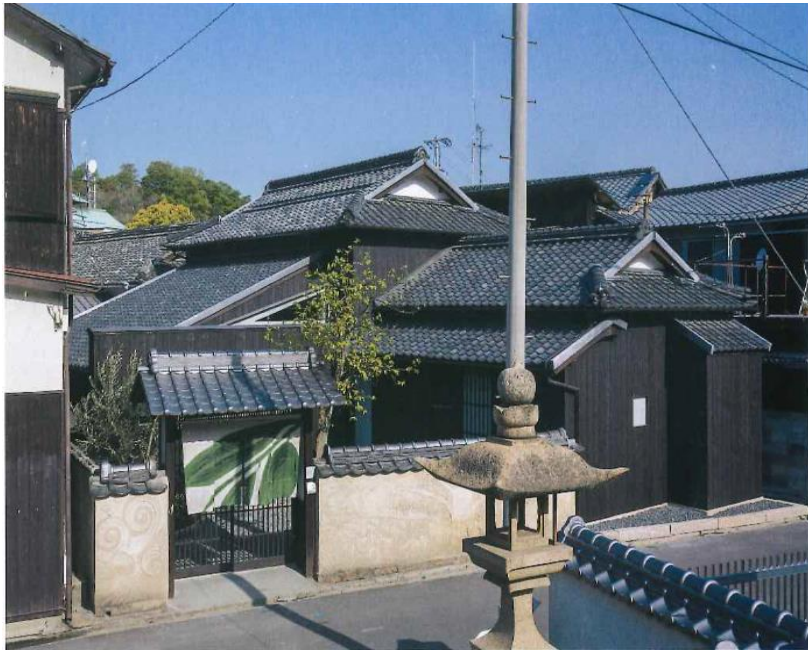


二室，透明瓦片和侧边的开洞



侧边开洞的三室

动人 细节



门帘随着门口树木的变化而改变



资料来源

参考书目：《新建筑》【日】
《Architectural record》

网址：

<http://www.benesse-artsite.jp/en/ando-museum/index.html>

<http://cn.bing.com/>

<http://www.google.cn/>

<http://www.nationmultimedia.com/index.php>

<http://archrecord.construction.com/>

QA