

Barcelona, España / Spain

## BIBLIOTECA 'VILA DE GRÀCIA'

2000/2002 'VILA DE GRÀCIA' LIBRARY



← Plano de situación / Site plan: ↑ Vista aérea del solar / Aerial view  
↓ Maquetas de trabajo / Working models

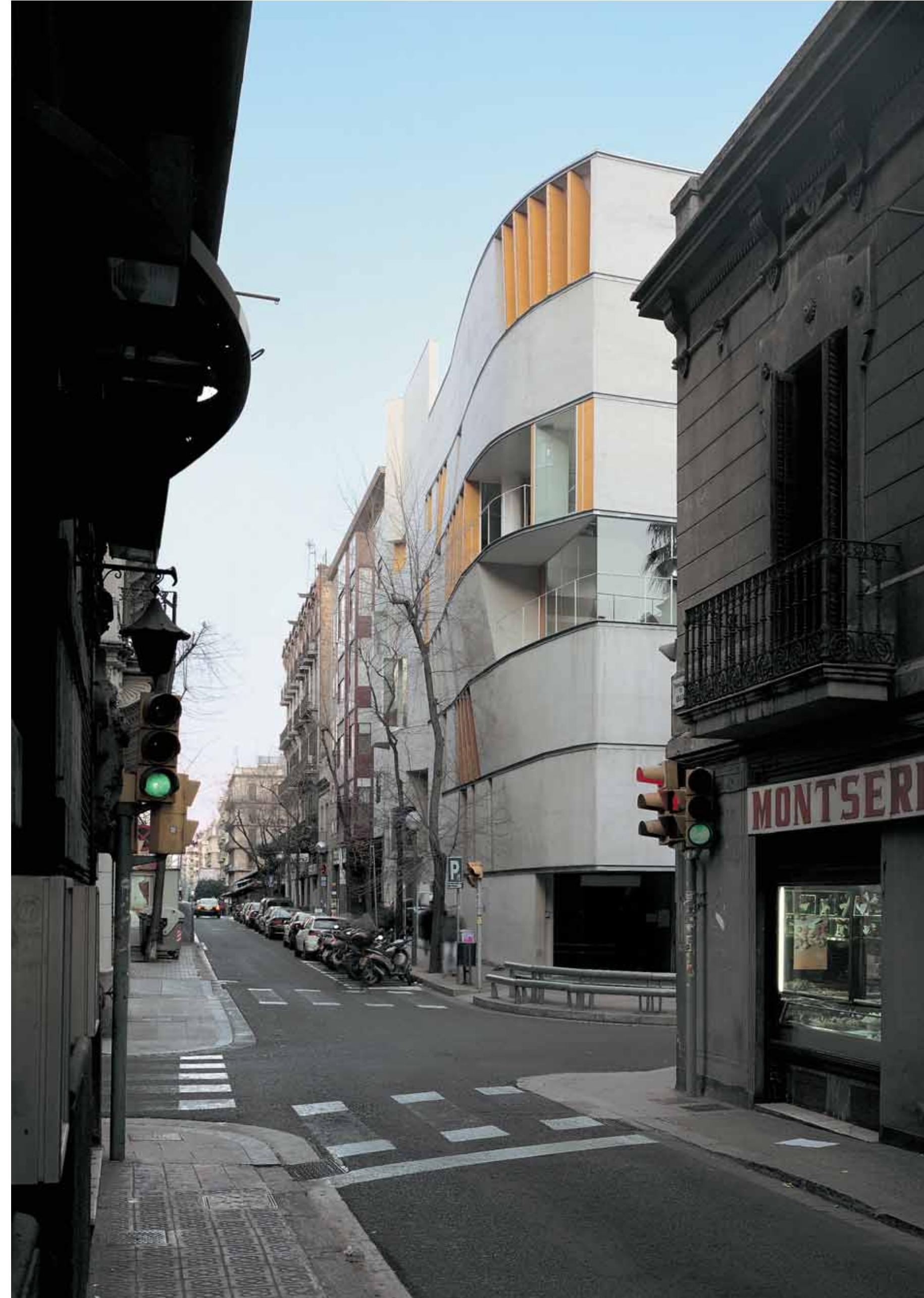
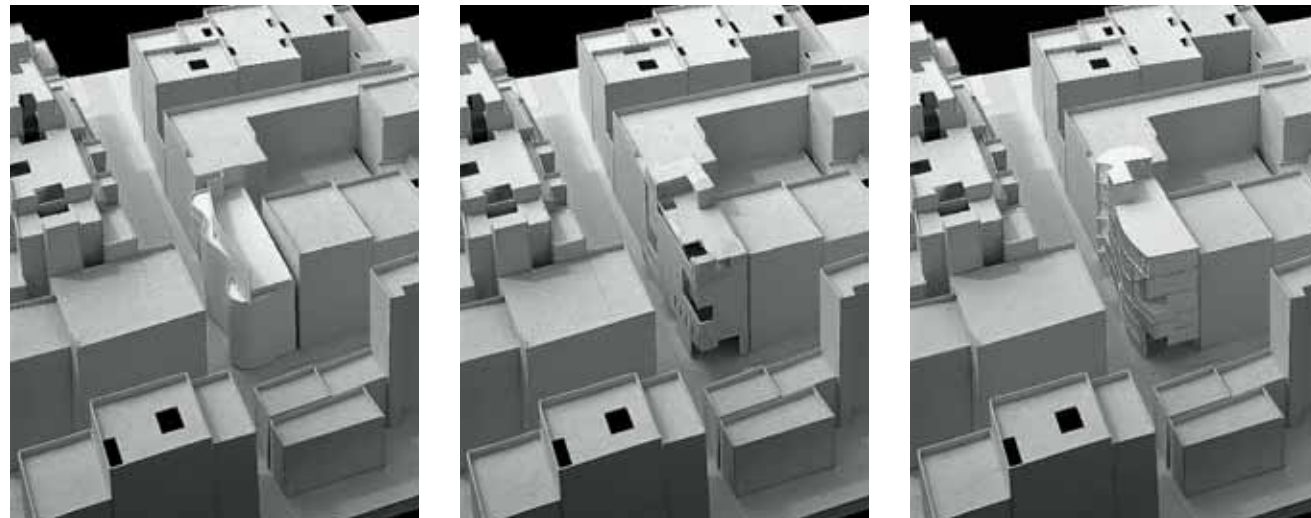
El solar se sitúa en el barrio de Gracia de Barcelona en el cruce de las calles Torrent de l'Olla y Travesera de Gracia.

This site is in Barcelona's Gracia district at the intersection of Calle Torrent de l'Olla and Travesera de Gracia.

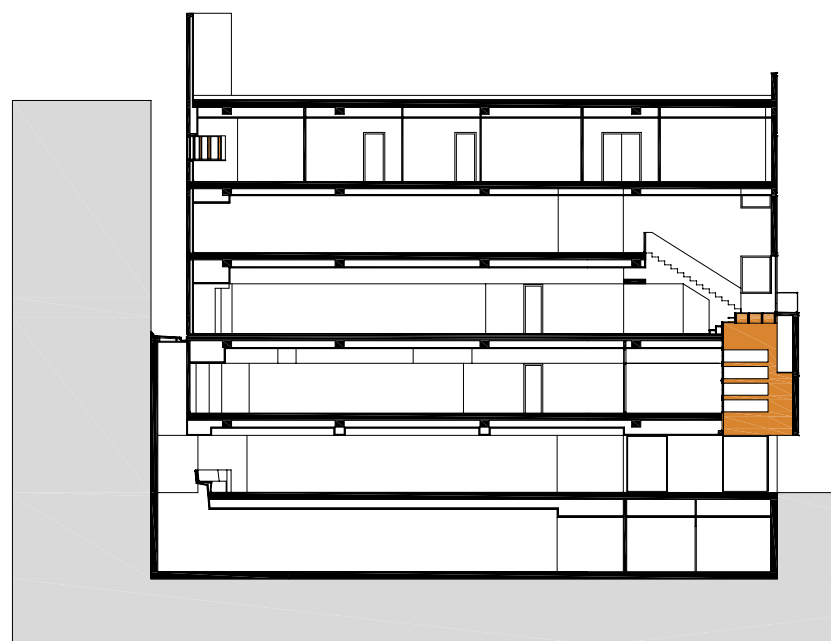
Este cruce es, desde todos los puntos de vista, pero especialmente desde el circulatorio, una conexión de primer orden entre Gracia y la ciudad. La Biblioteca adquiere por este cruce una entidad representativa desmesurada en relación al reducido tamaño del solar. Solar, que por otra parte, tiene superficie y dimensiones comunes a las que constituyen el tejido de Gracia, y una capacidad edificatoria igualmente común a la desarrollada en la arquitectura próxima. De manera que este solar, de vocación domés-architecture. So this site somehow breaks its ties with the destiny of its domestic and civic vocation, pardoned perhaps, and instead has been turned into the tica y civil, quiebra su destino —queda algo así como indultado— para convertirse en la sede de la biblioteca del barrio y 'muestra' de Gracia en relación a Barcelona. home for a district library and a 'sample' of Gracia for Barcelona.

Expresar este desajuste entre continente y contenido, esta no coincidencia entre molde común a la arquitectura privada y al uso público de la 'columna de pisos', nos ha led us to include various degrees of buckling on the façade as a system for expressing the exceptional importance of what is going on inside. Something interior. Algo similar a lo que sucede cuando en una maleta se introduce más ropa de la posible: el molde geométrico se deforma y la superficie límite entra en carga.

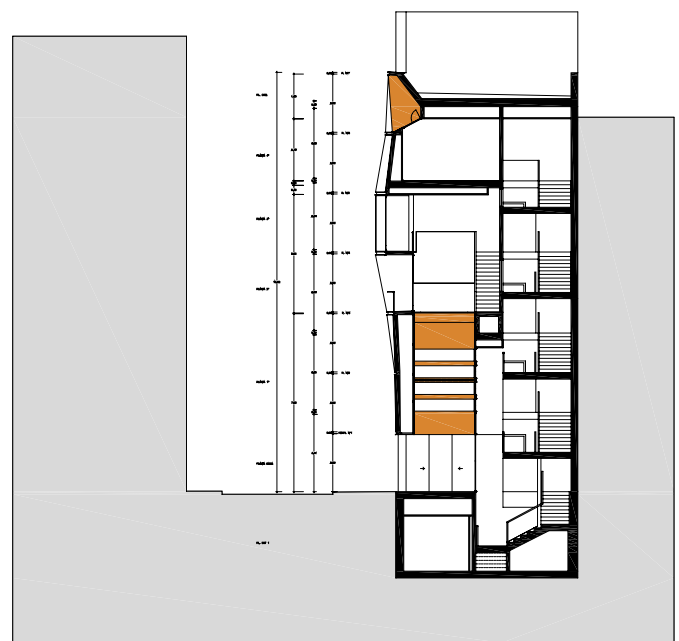
Similar to what happens when more clothes than are possible are stuffed into a suitcase: the geometric mould is warped and the outer surface bears the load.



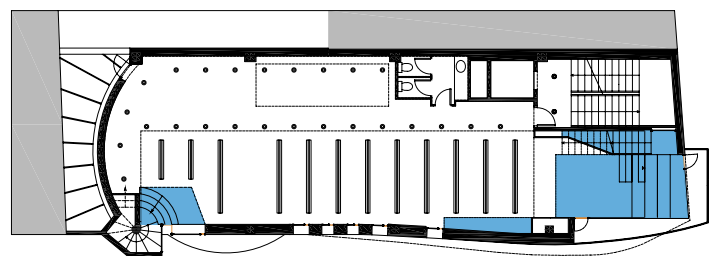




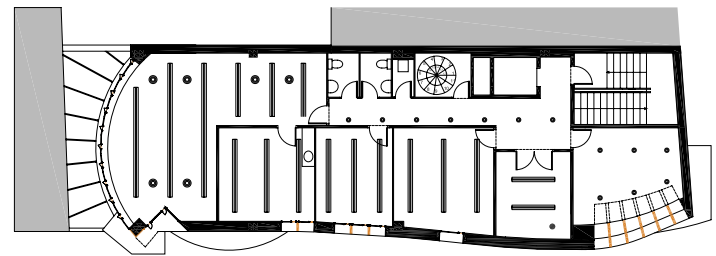
Sección longitudinal / Longitudinal section



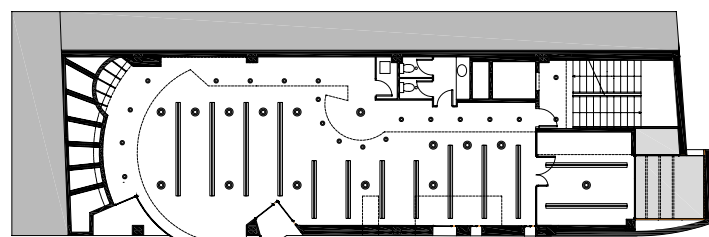
Sección transversal / Cross section



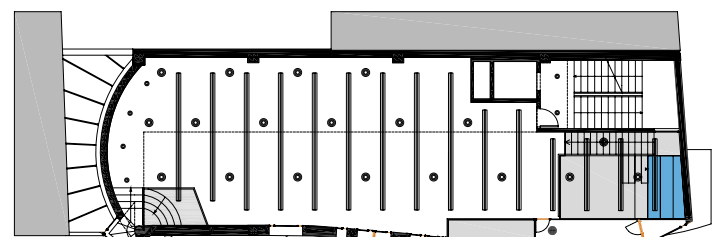
Planta segunda / Second floor plan



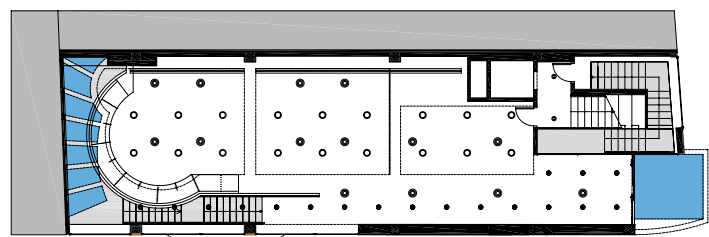
Planta cuarta / Fourth floor plan



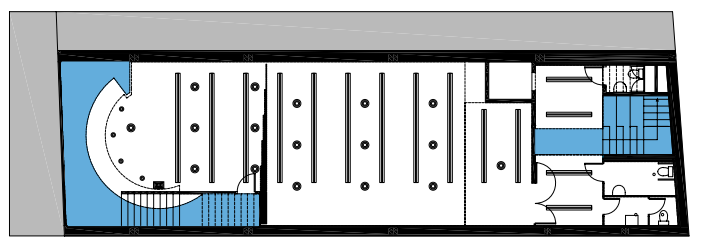
Planta primera / First floor plan



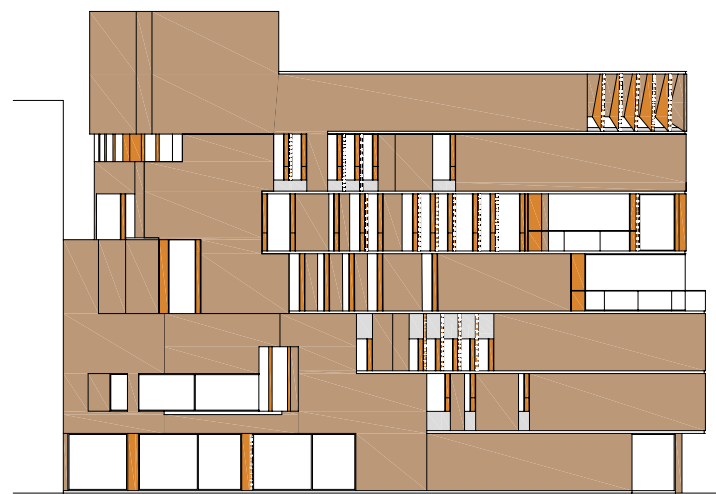
Planta tercera / Third floor plan



Planta baja / Ground floor plan



Planta sótano / Basement floor plan



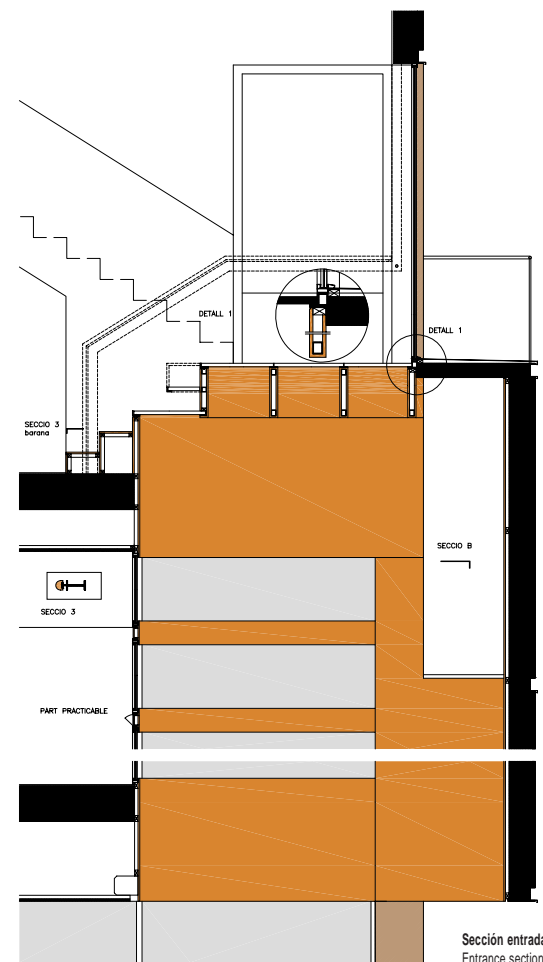
Alzado a Travessera de Gràcia / Travessera de Gràcia elevation



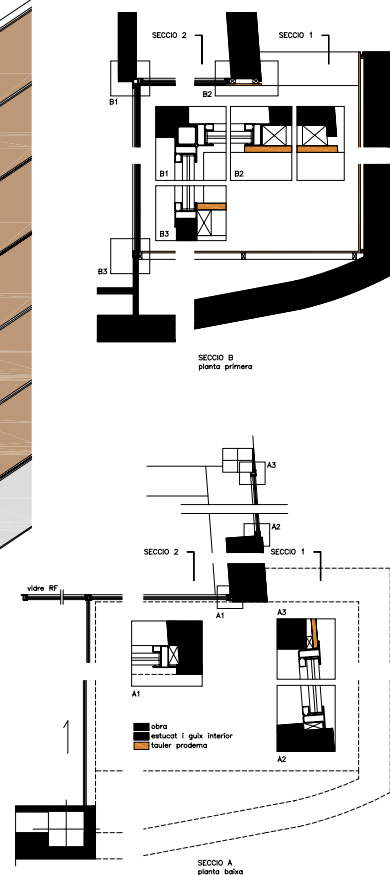
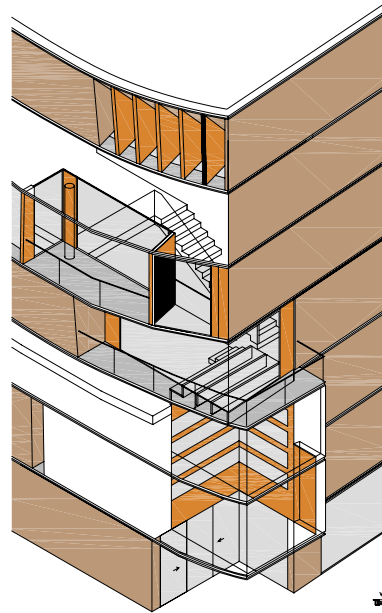




Alzado a Torrent de l'olla / Torrent de l'olla elevation



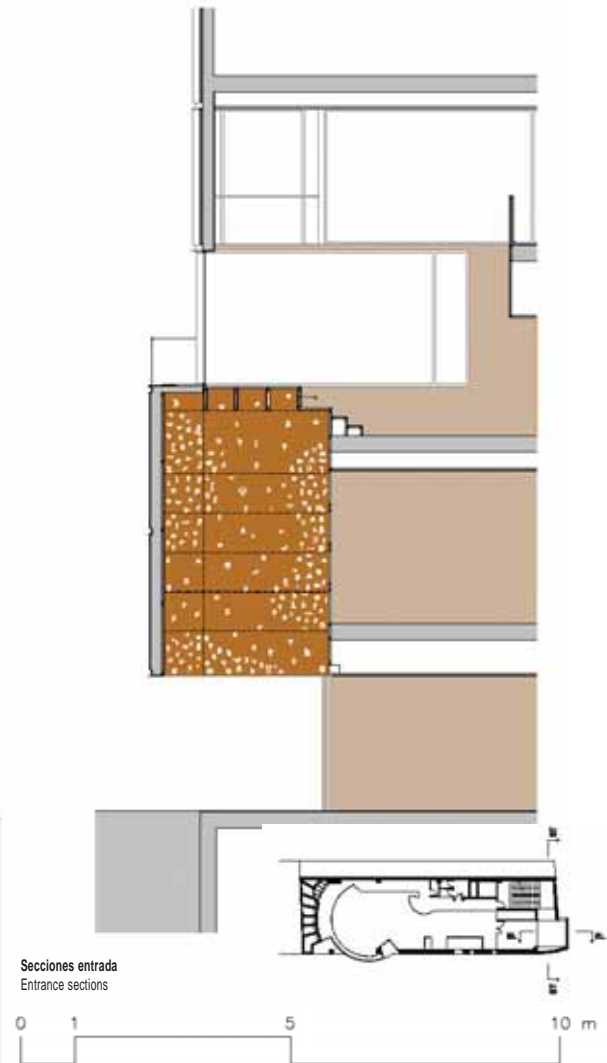
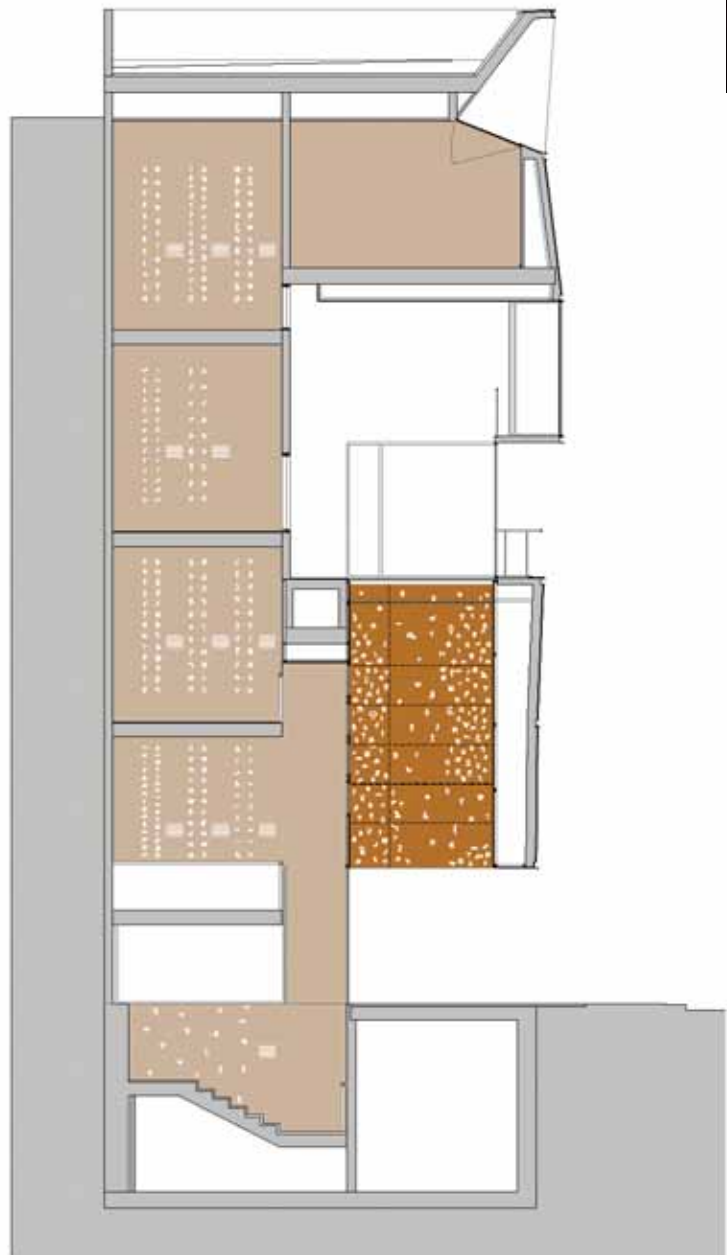
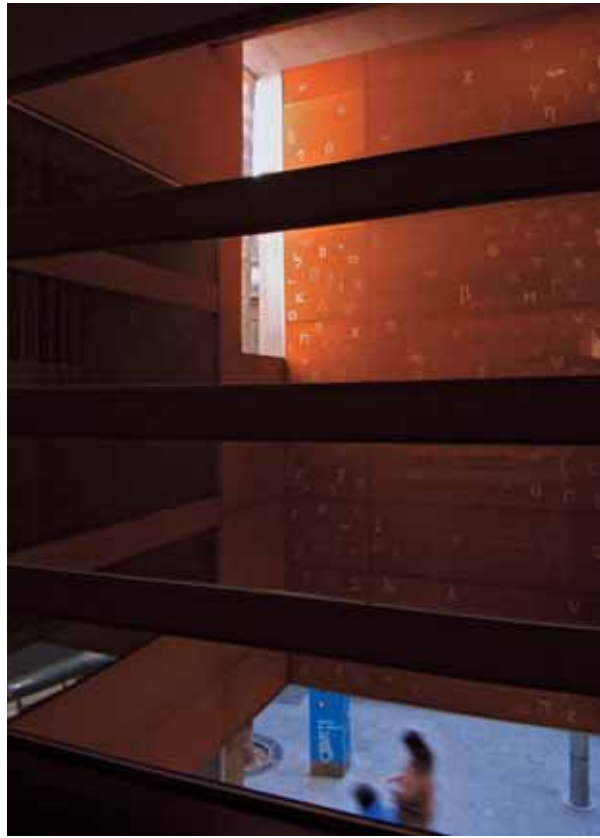
Sección entrada  
Entrance section



Detalles entrada  
Entrance details

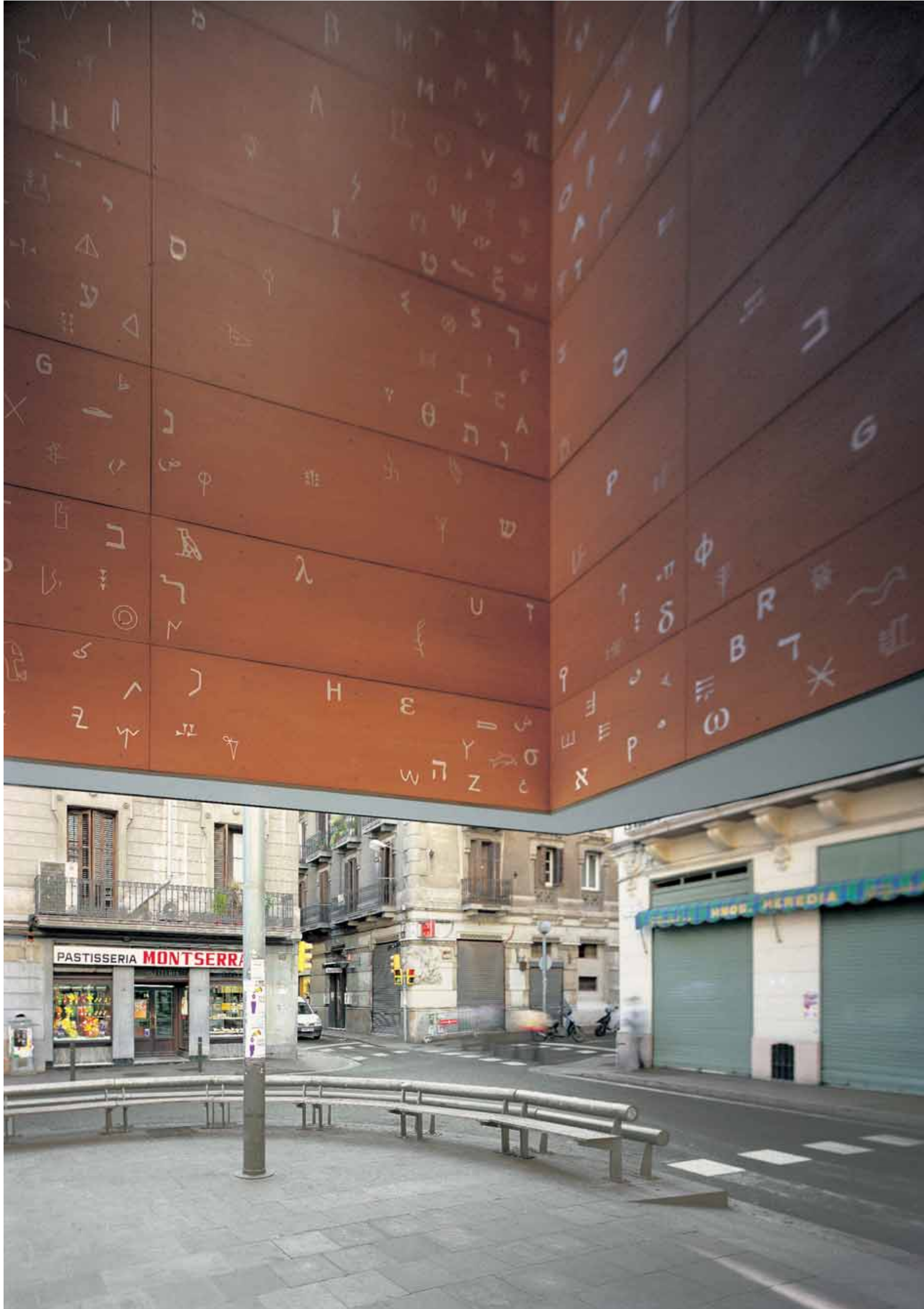




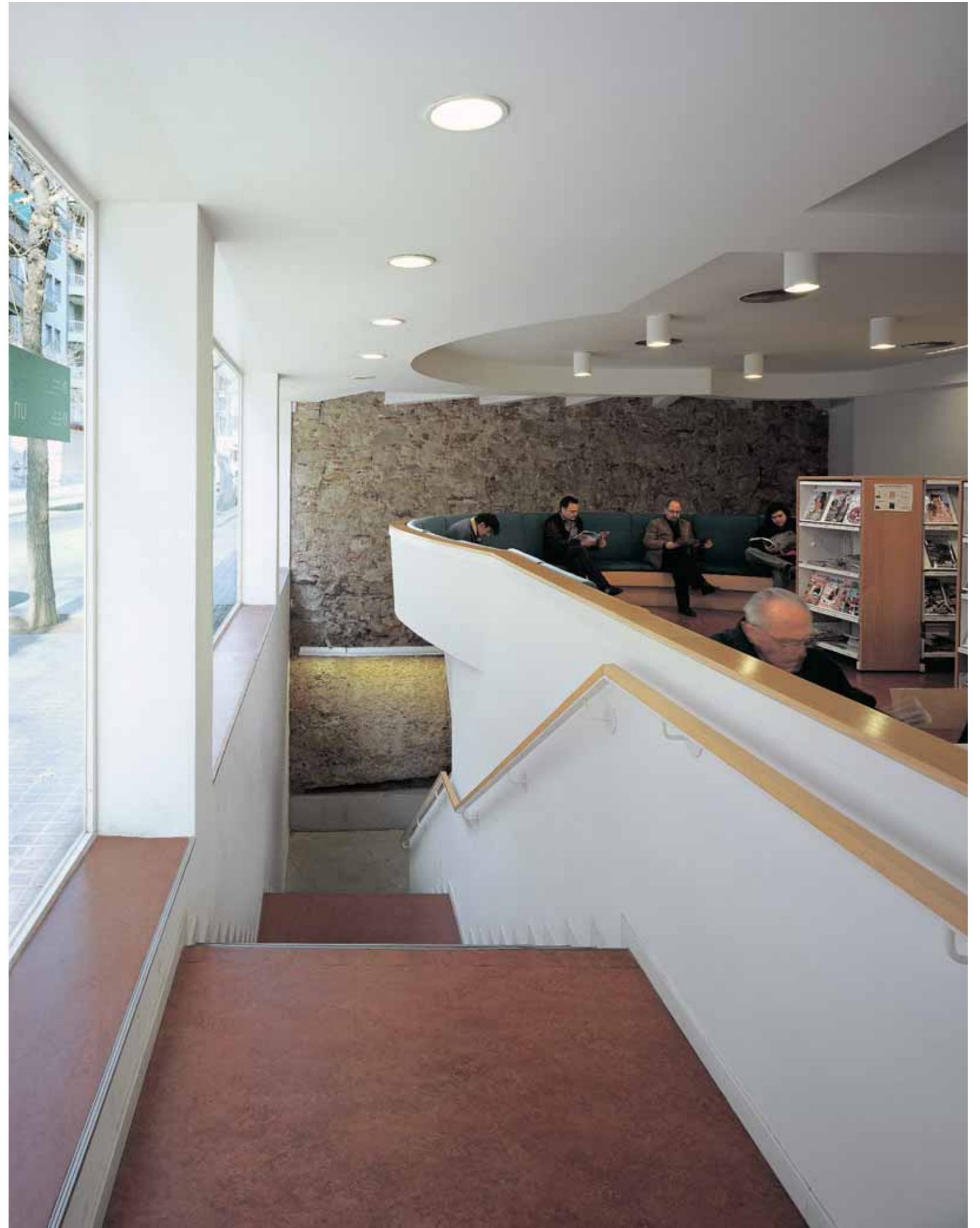


Secciones entrada

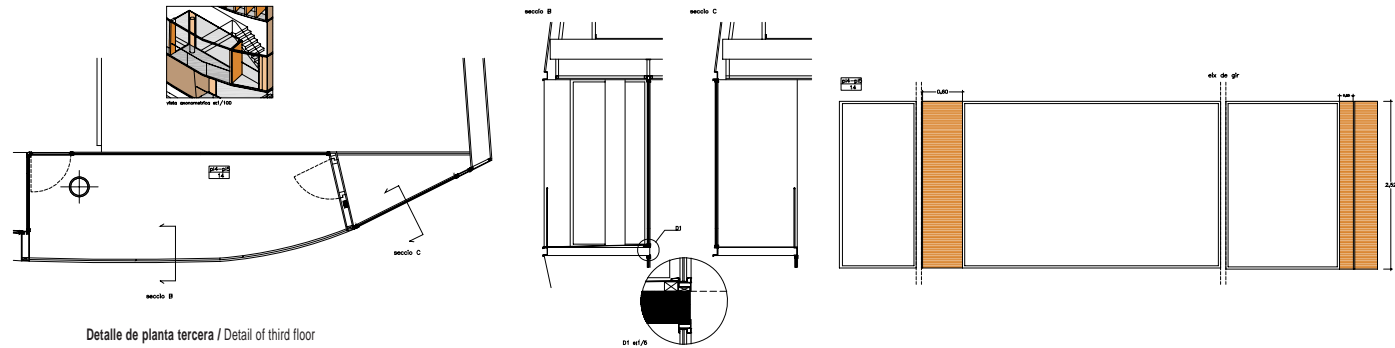
Entrance sections



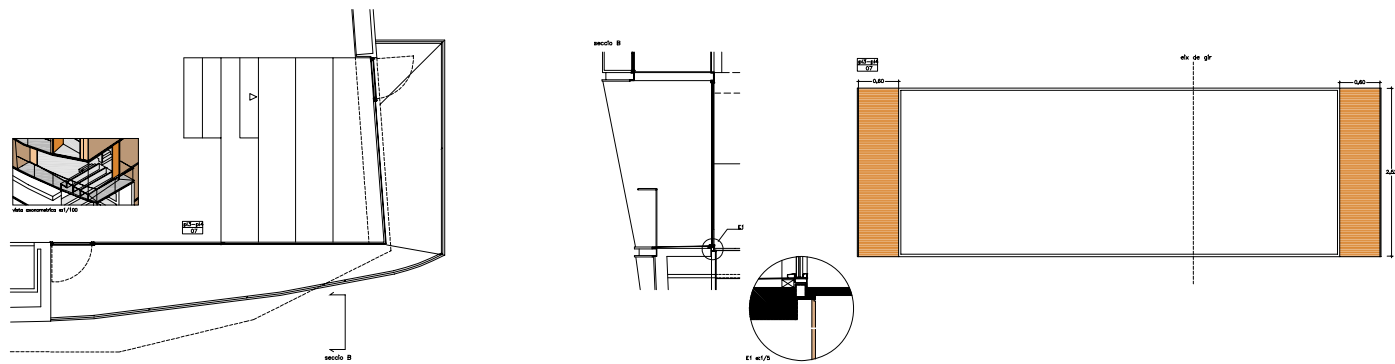








Detalle de planta tercera / Detail of third floor

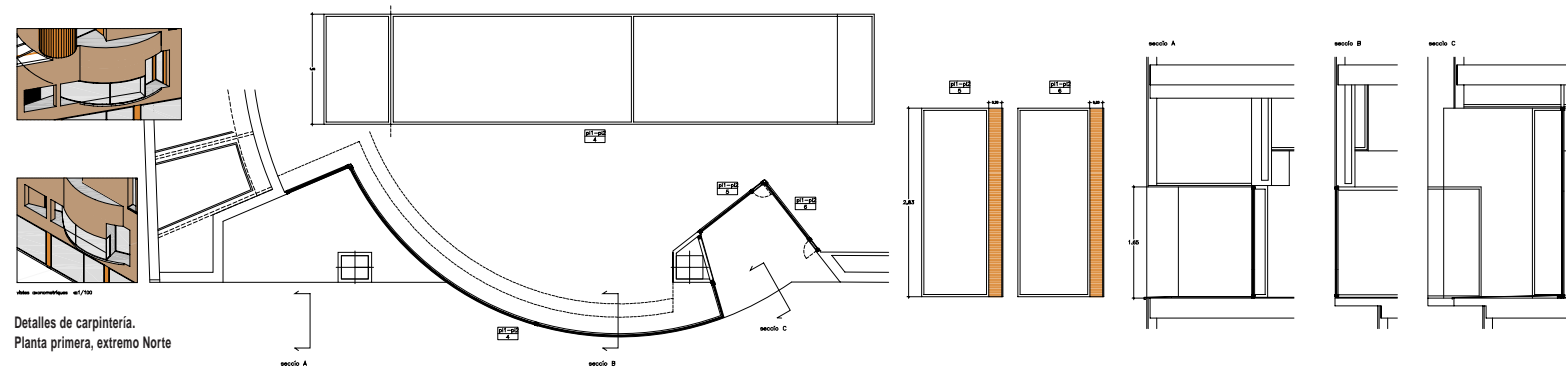
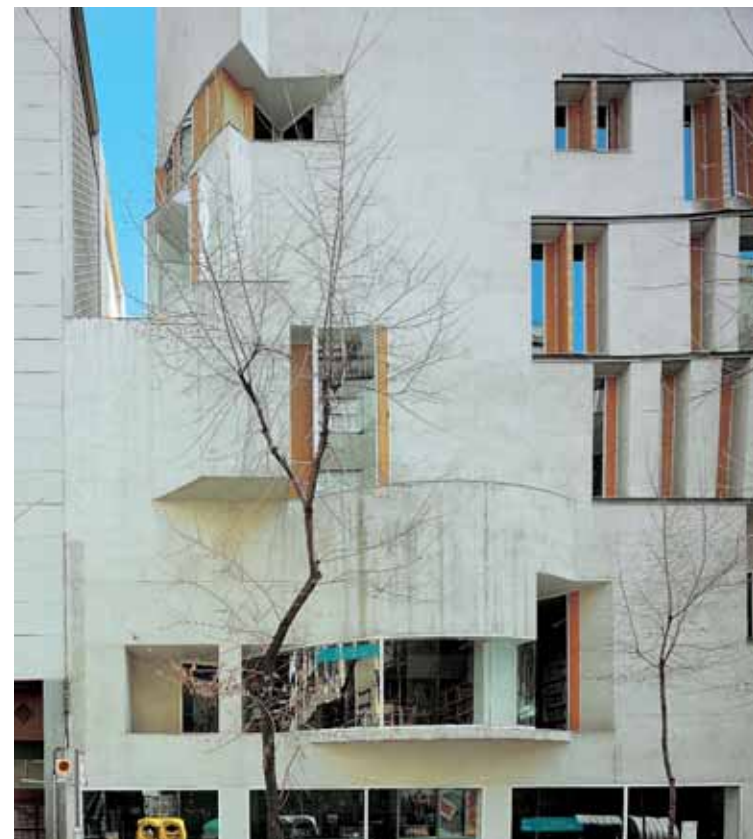
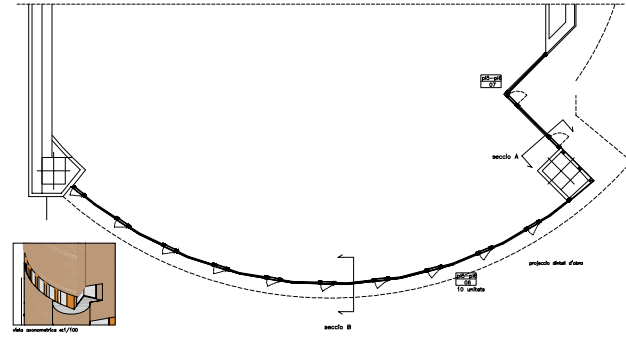
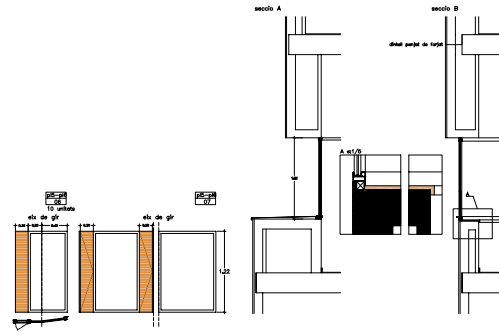


Detalles de carpintería planta segunda sobre acceso / Second floor above entrance. Framing details





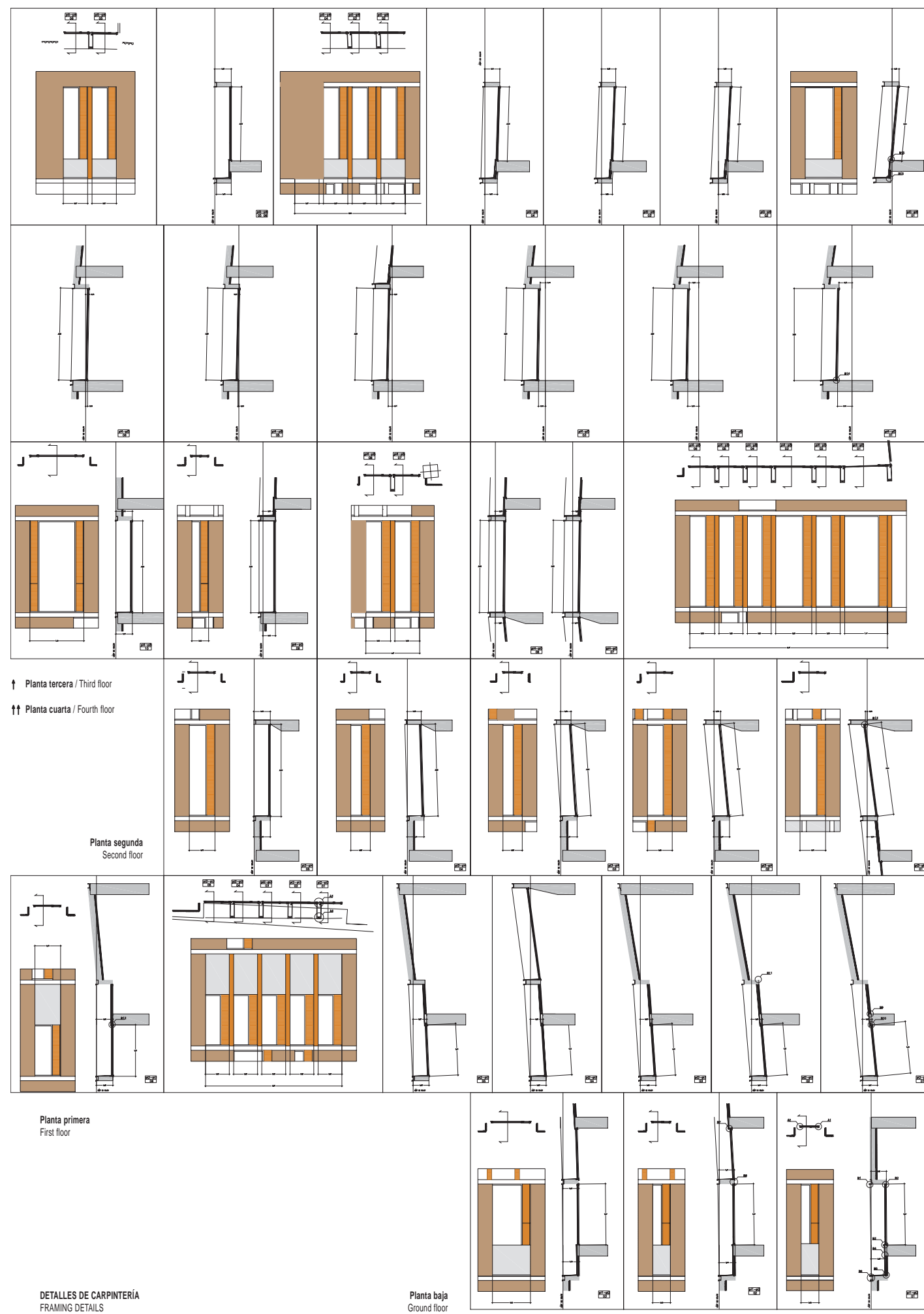
Detalles de carpintería.  
Planta cuarta, extremo Nordeste  
Fourth floor, Northeast side.  
Framing details



Detalles de carpintería.  
Planta primera, extremo Norte  
First floor, North side







DETALLES DE CARPINTERÍA  
FRAMING DETAILS

