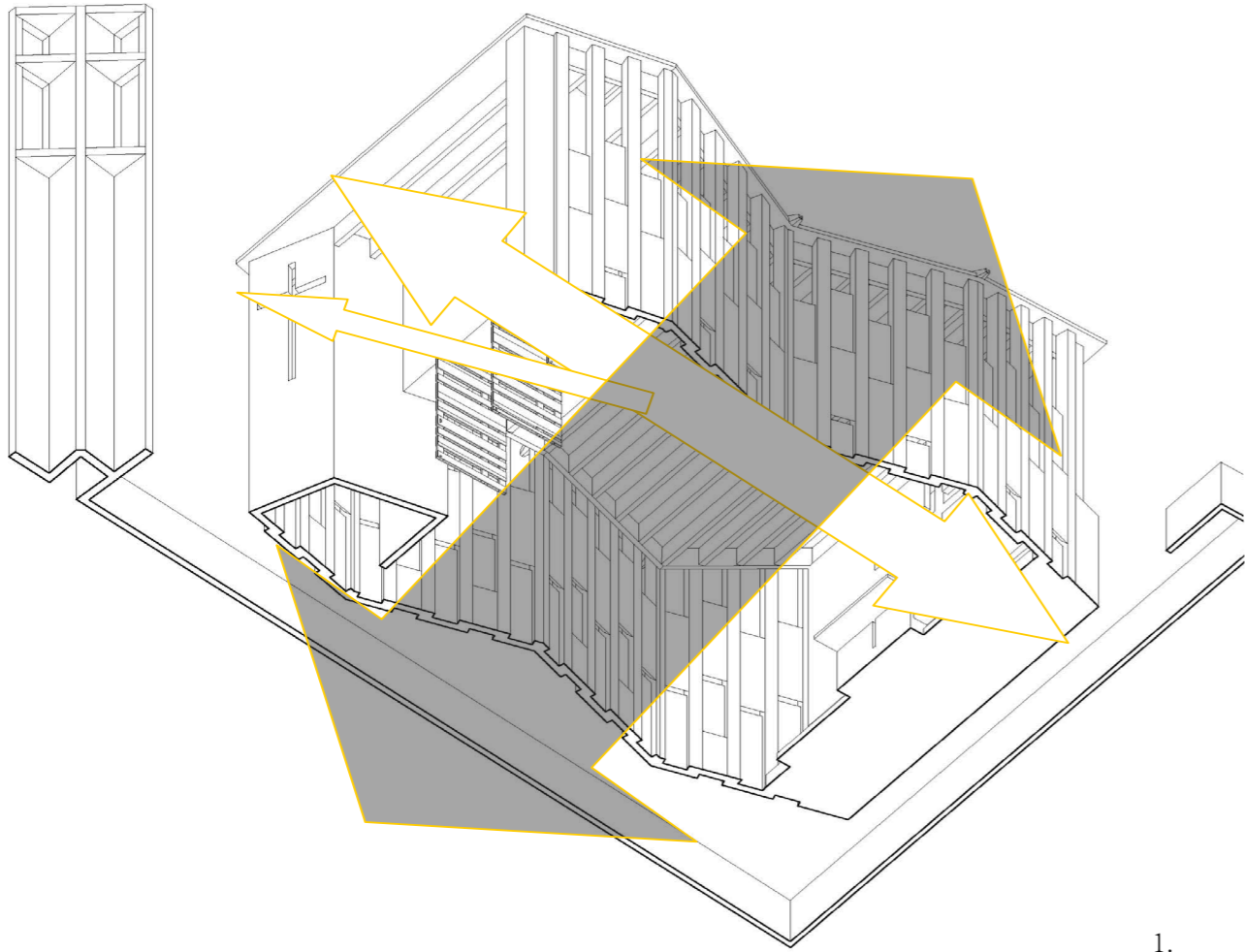
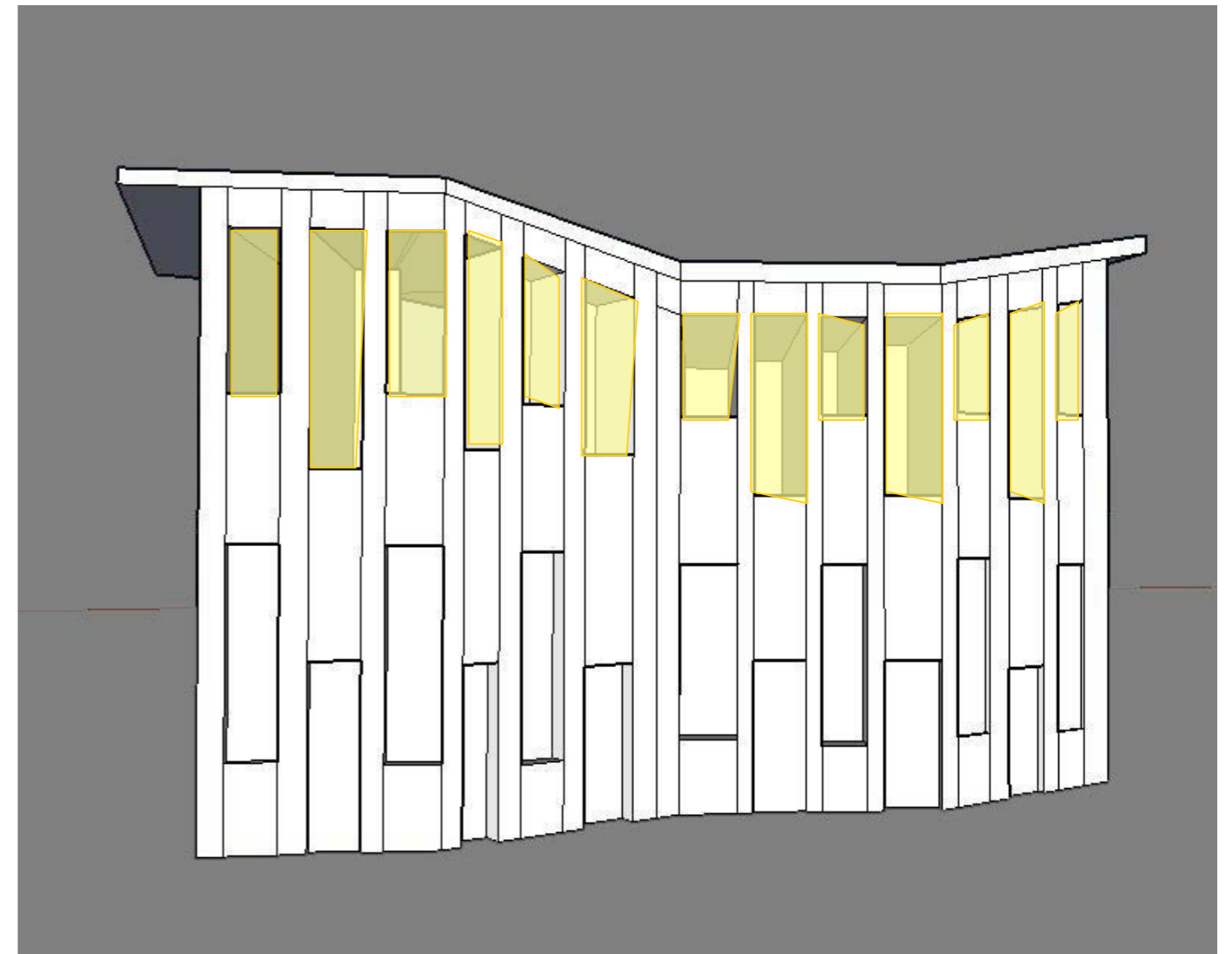


建筑开洞特点

- 1. 亭子的设计初衷——建筑四面通风
- 2.3. 建筑宗教性——十字架式的开洞
- 4. 建筑宗教性——教堂两侧开洞位于建筑顶部,不同于普通住宅开洞重视人的视野,该建筑注重内部空间与天空的对话。



建筑平面图



建筑侧立面图