



范例分析

cultural center in mulhouse

基本信息

名称

Cultural center in Mulhouse

位置

France, Mulhouse

建筑师

Paul Le Quernec

建成时间

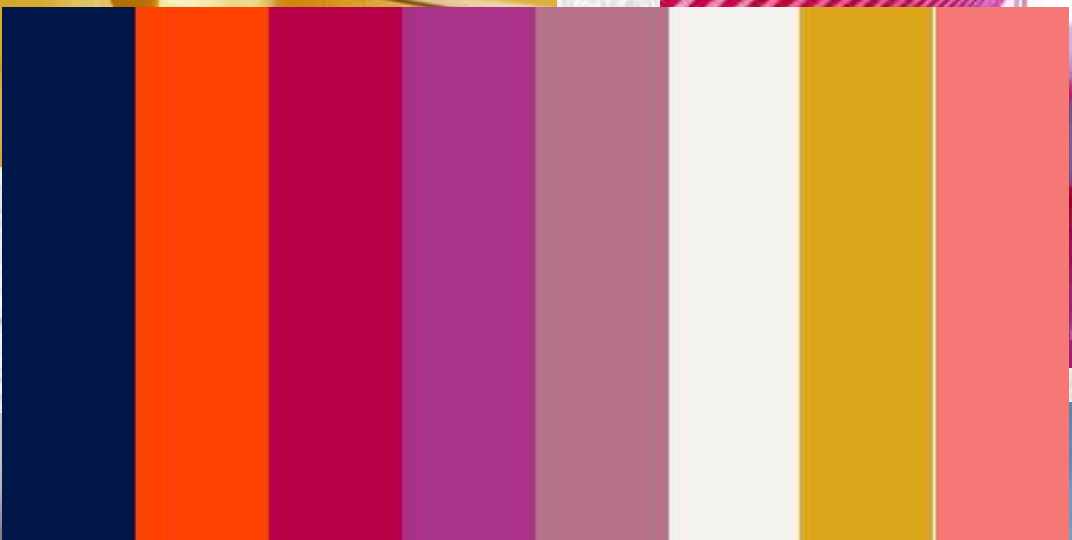
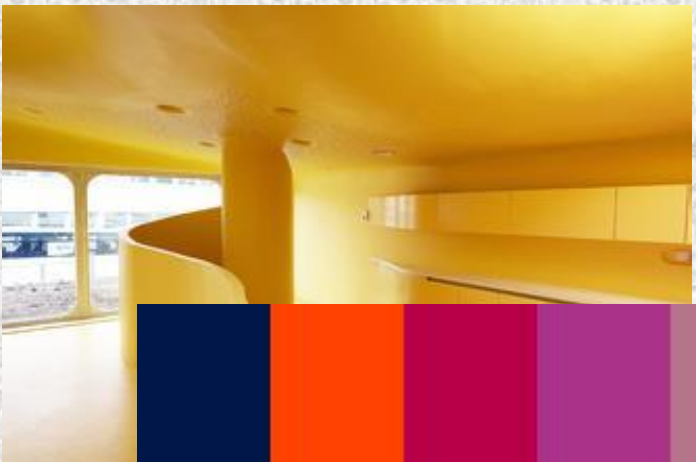
sep.2013

占地面积

1,250 m²

建筑师

Paul Le Quernec

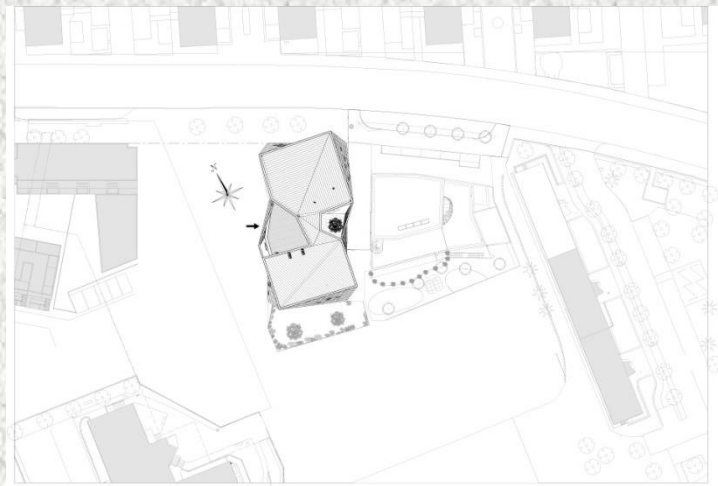
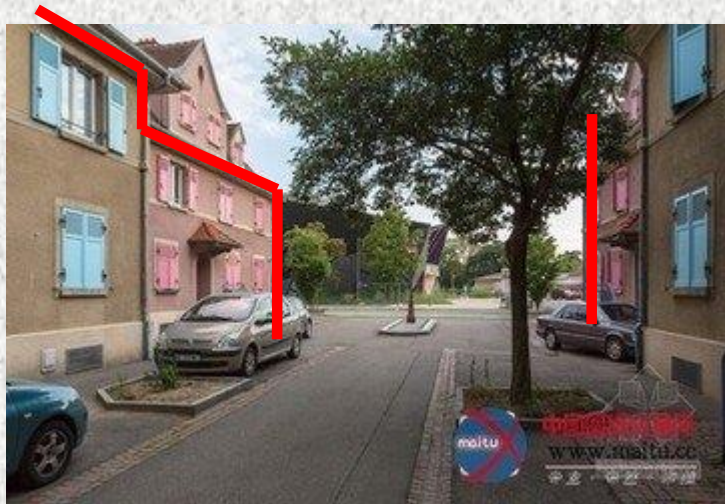


建筑概述

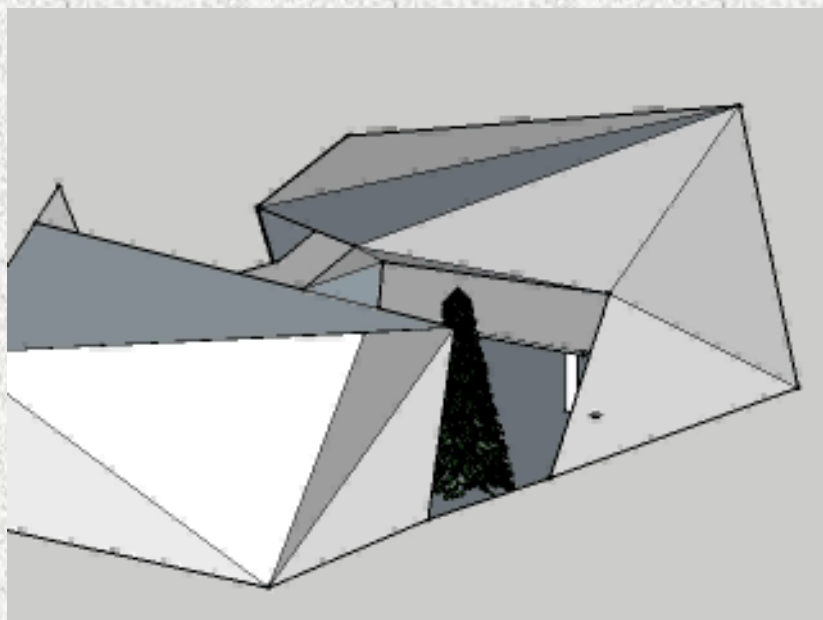
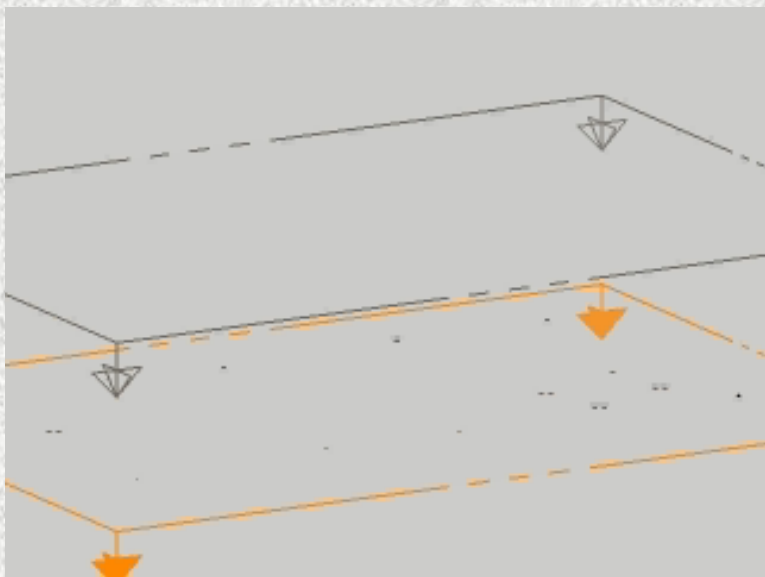
作为建造在一个工薪阶层社区的文化中心，富有表现力的外形体现社区精神层面的深刻蜕变，如同被某种积极力量所驱使的变形体现了社区的主动性和团结性。由于整个街区都被方盒子建筑所填满，所以超越限制成为该建筑的主要目的。



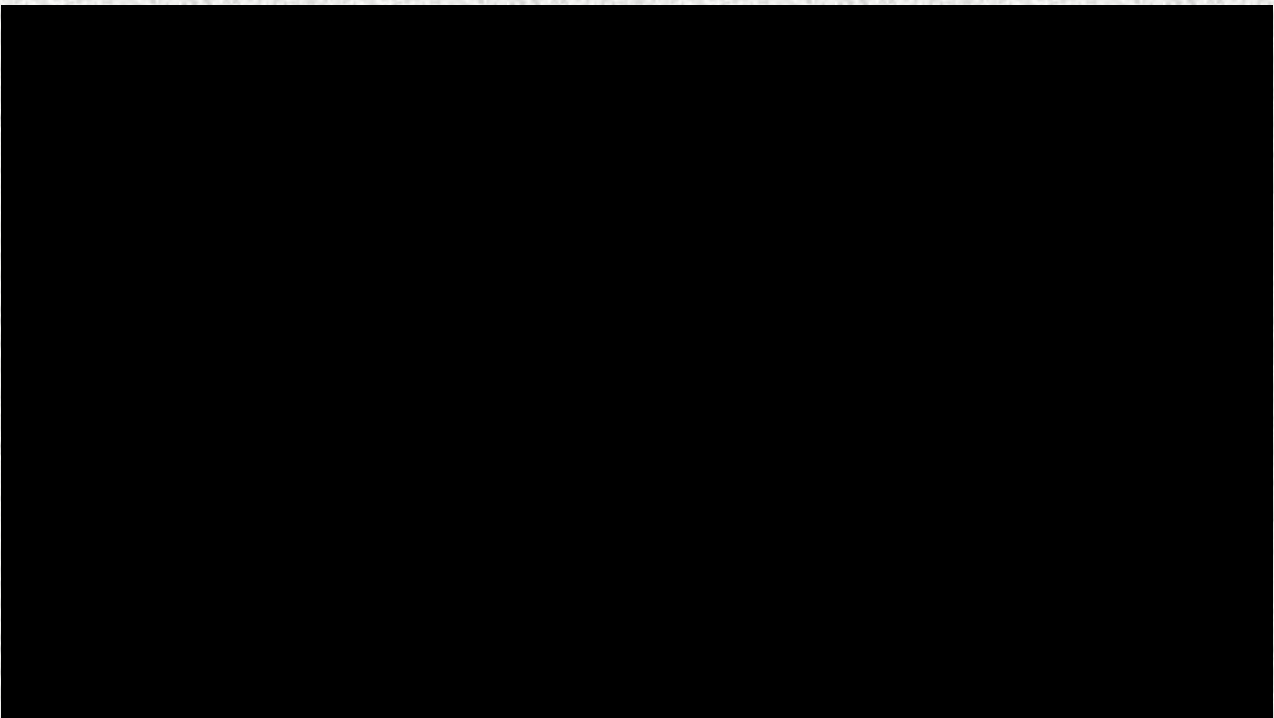
场地环境分析



形态生成（外部）

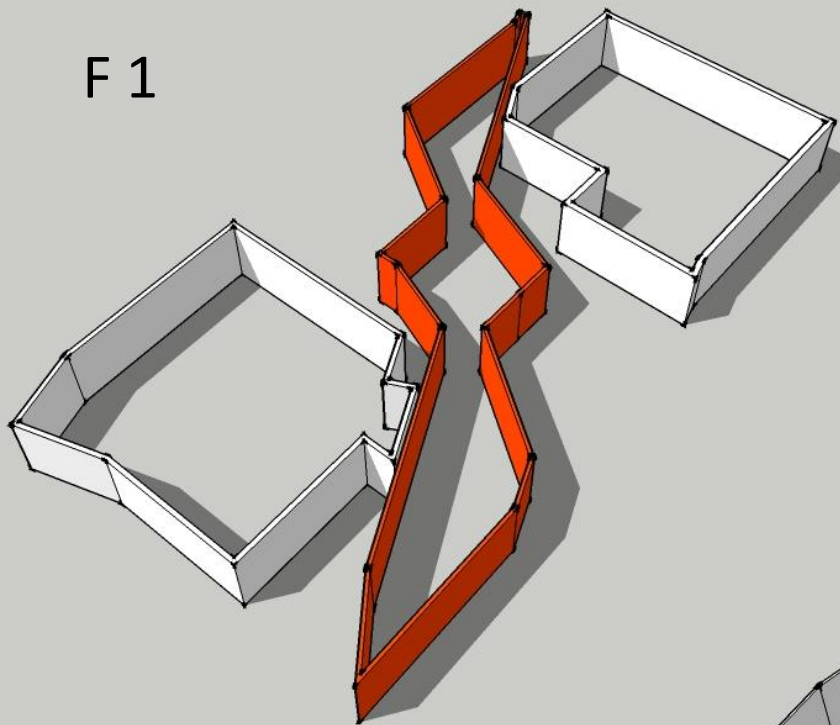


形态生成（内部）

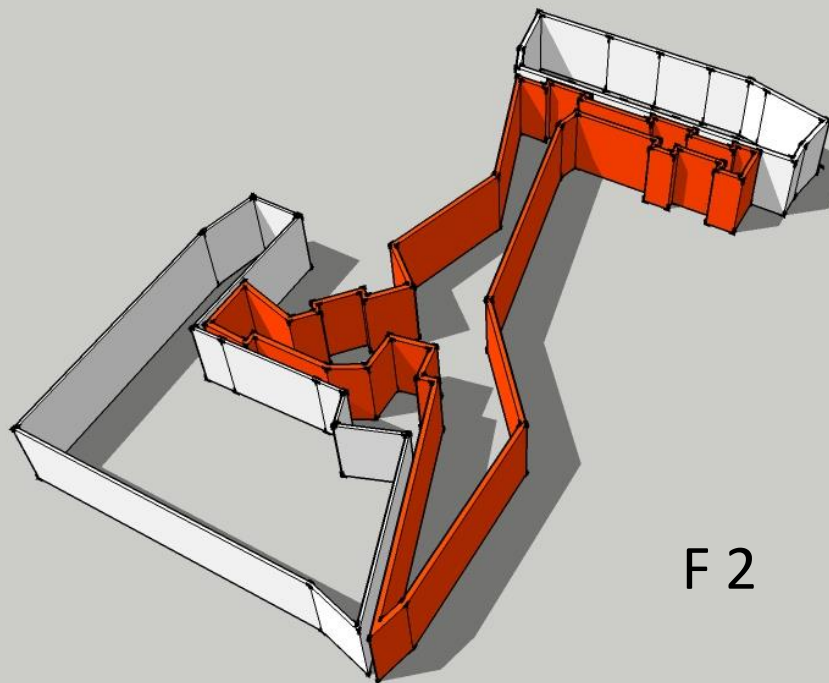


功能分区

F 1



不规则的交通空间
&
规整的主使用空间



F 2

开窗

界面



空间连接处



空间内部

材料与结构



材料与结构





thank you