

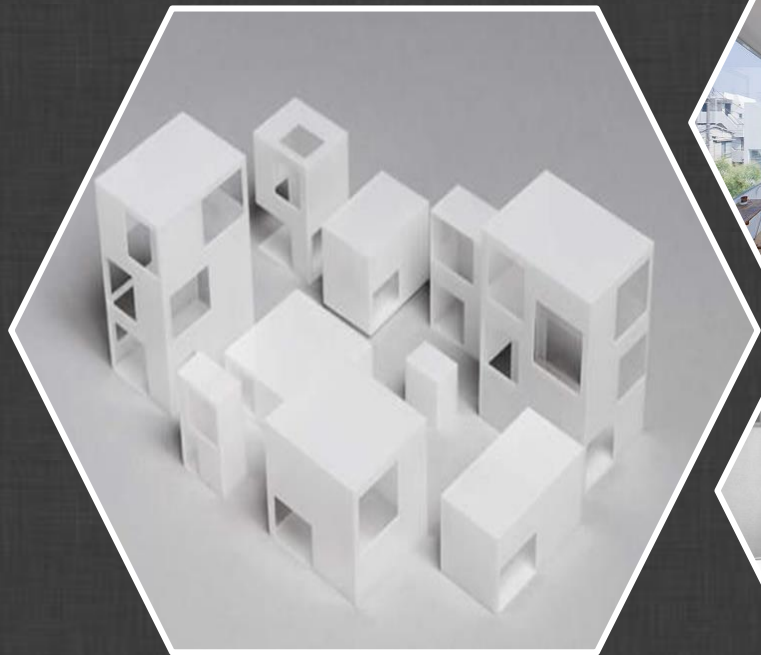
Analysis for > > >

# Moriyama House

---

# 案例回顾





/ 建筑师“轻、少、薄、透”的追求

/ 暧昧的空间功能

/ 业主对通透住宅的接受（vs艾迪丝与密斯的官司）

**WHY**  
>>> 设计理念与日本传统文化根源



## 神道教



文化根源

泛灵多神信仰

>>> 对自然美的敬畏&亲近

>>> 关注建筑与自然环境的联系

# 日本禅宗

建筑临时性



简朴

极少主义

枯寂美



无常

来世  
常盼

文化根源



# 空间

文化根源

地震>>>薄墙 木纸

障子 半透明隔扇

>>> 日本自由平面-不确定的空间状态

>>> 日本建筑思想对“私密性”的理解



## 2 技术·材料



玻璃：物理透明性

预制钢板：重量轻 强度高  
尺寸精确 环保

自洁涂料：疏水 防油

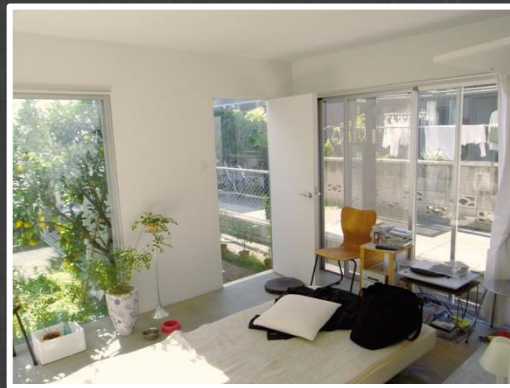
>>> 削弱重量感





梁柱承重

VS



墙体：划分空间+直接承重

>>> 缓解建筑内部局促的空间感受

## 2 技术·施工

预制钢板

现场施工  
安装

接缝焊接  
表面抛光

喷涂处理

>>> 隐藏加工痕迹

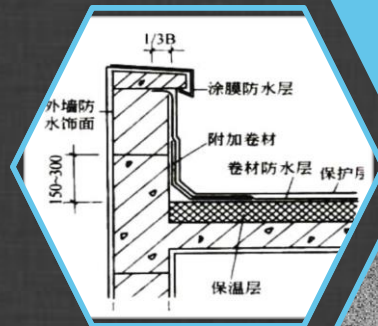
# 2 技术·构件

女~~X~~墙



窗~~X~~台

窗~~X~~边



>>> 约减建筑构件

# 2 技术·构件



>>> 约减建筑构件

# 2 技术·构件



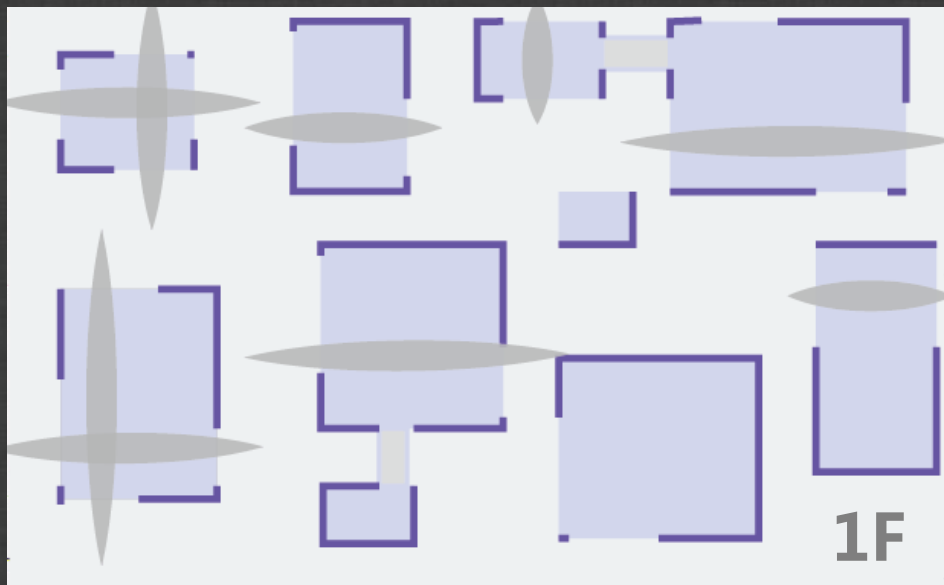
微妙阴影>>>悬浮感

# >>> 物理透明性

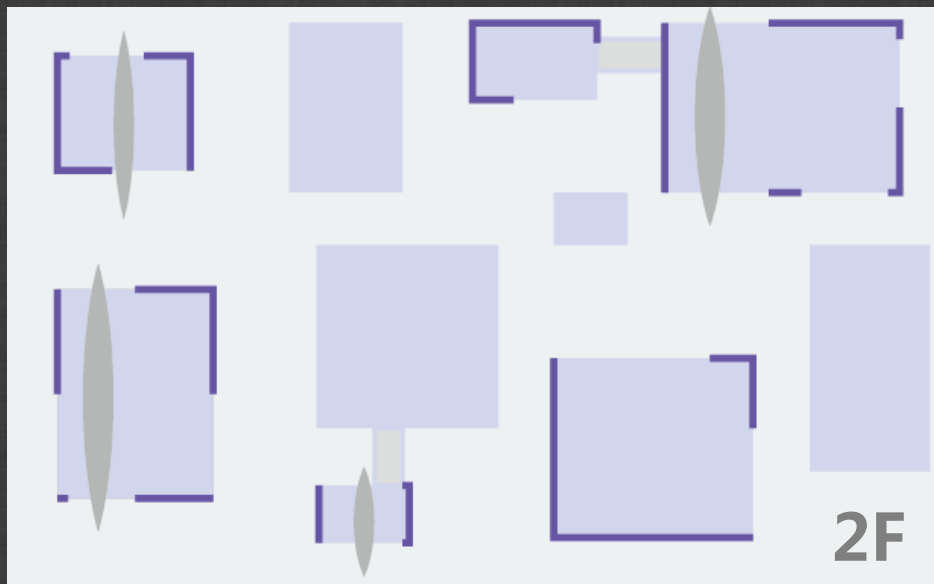
3 透明性



>>> 组织透明性——同一时间、不同层次空间

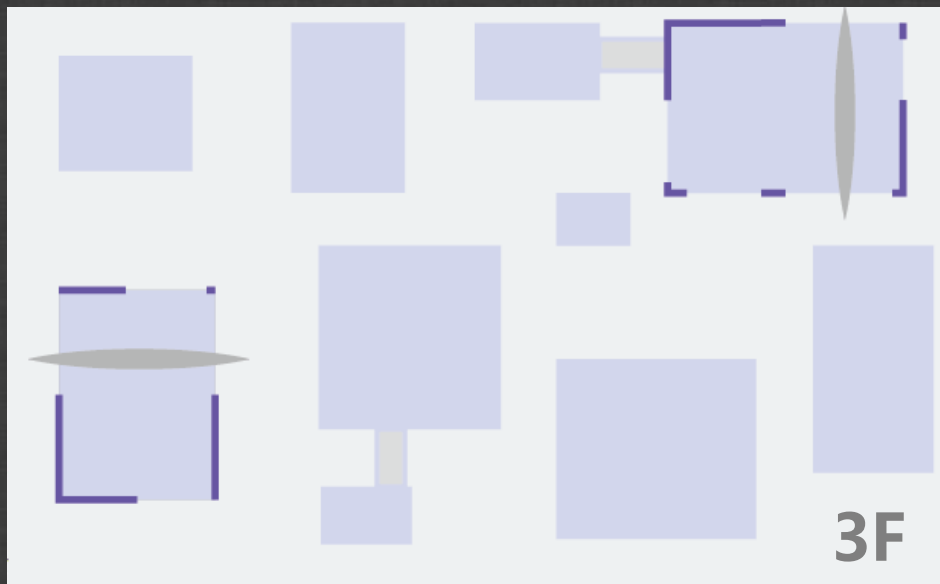


# >>> 组织透明性——同一时间、不同层次空间

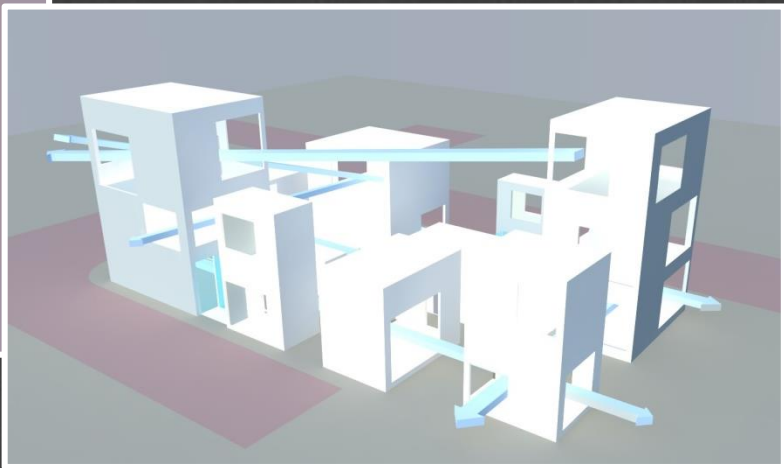
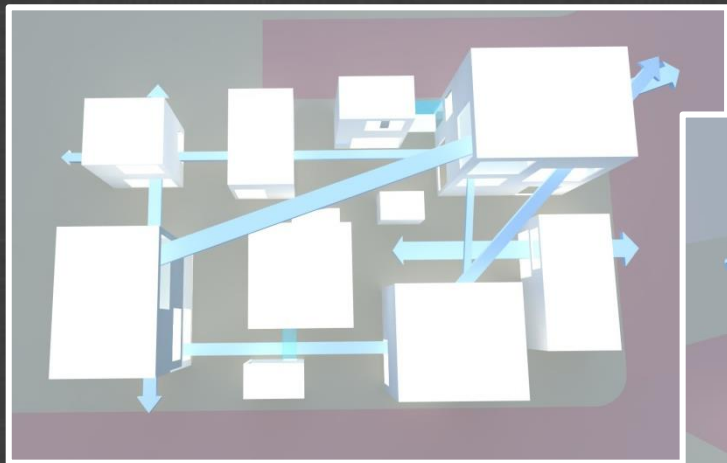




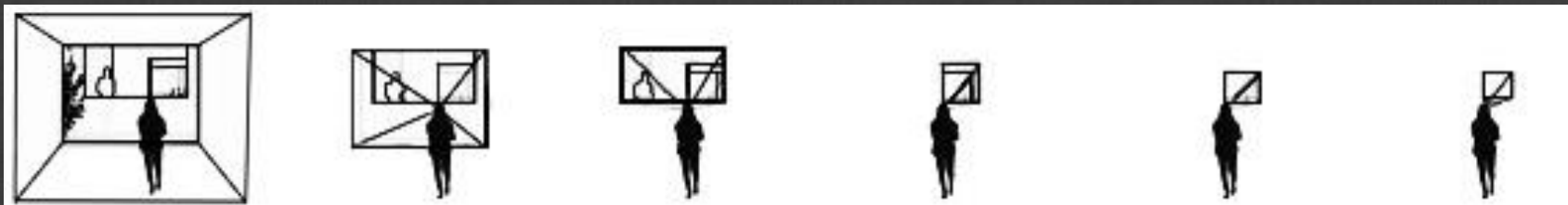
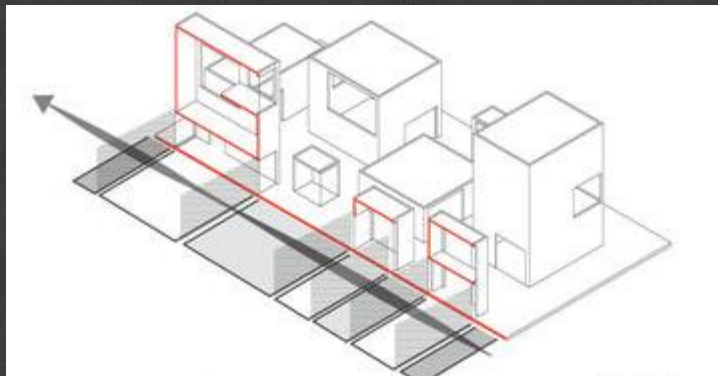
# >>> 组织透明性——同一时间、不同层次空间



# 3 透明性



# 3 透明性



7



4 二维分析

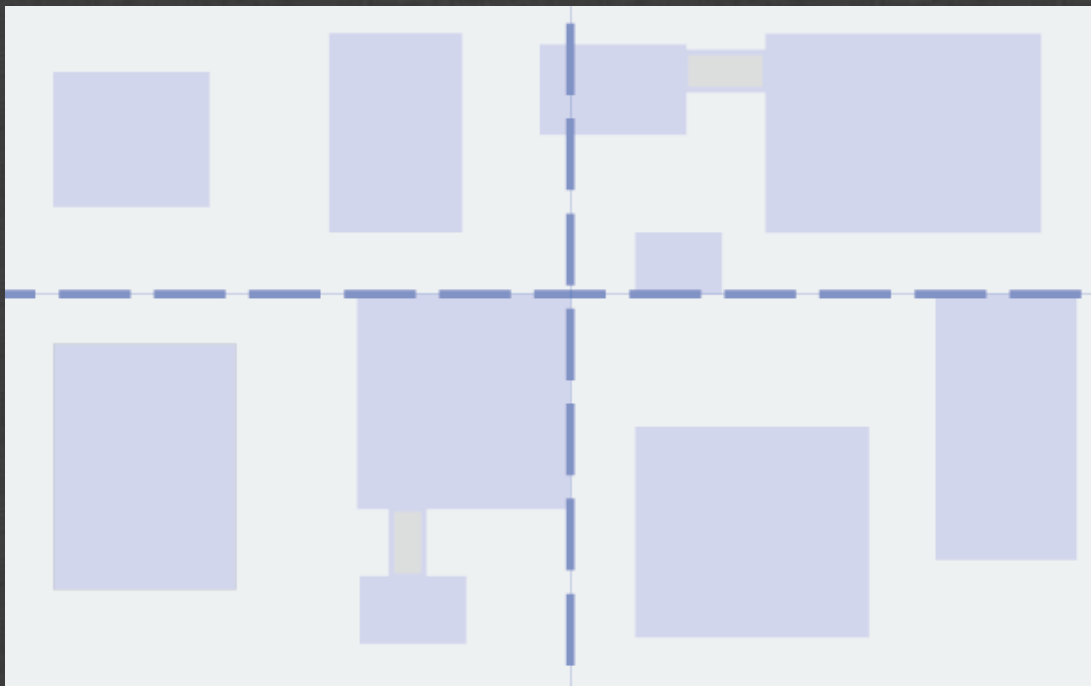


冬至

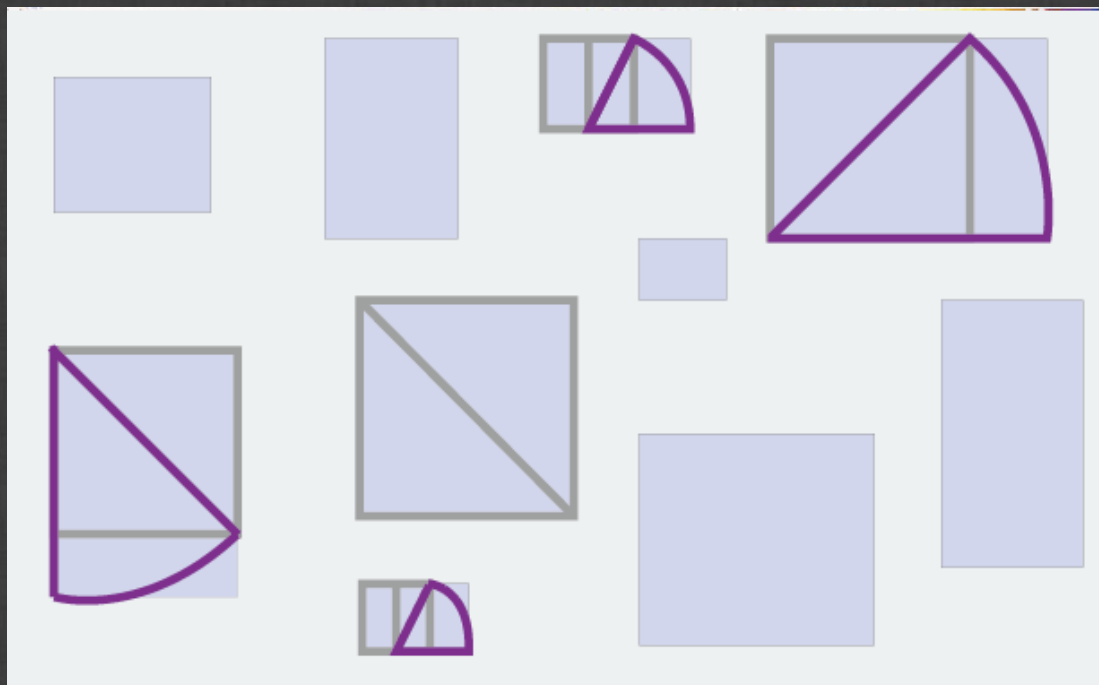


夏至

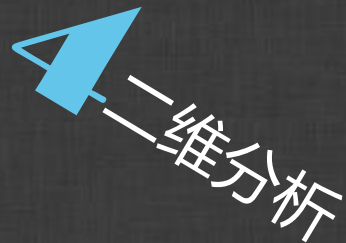
# 4 二维分析



# 二维分析



## “平面图建筑师”



「建筑师人的精滚习惯来做卫浴空舒的重点布置件事，充其量也御宅一族复慕散布韵庭院而已……若不远离案例，不去对高压生活&家庭观念亦即彦庭房体兜摩进行再构筑的话，那么只会尽造出些类似的建筑而已。」

人的行为>>>确定空间边界



# 参考资料

1. EL Croquis 139 SANAA 2004-2008
2. EL Croquis 121+122
3. 山代悟《空間表現のディテール 第2回 錯綜するパースペクティブ——『森山邸』》，《新建築》，2007年3月
4. 柯林·罗《透明性》，中国建筑工业出版社，2008年1月
5. 西沢立衛《西沢立衛対談集》 田園城市出版社，2010年10月