

# 范例分析—— Kalmar Museum Of Art

---



BALTIC SEA

By : 李昊飞、颜沅步

---

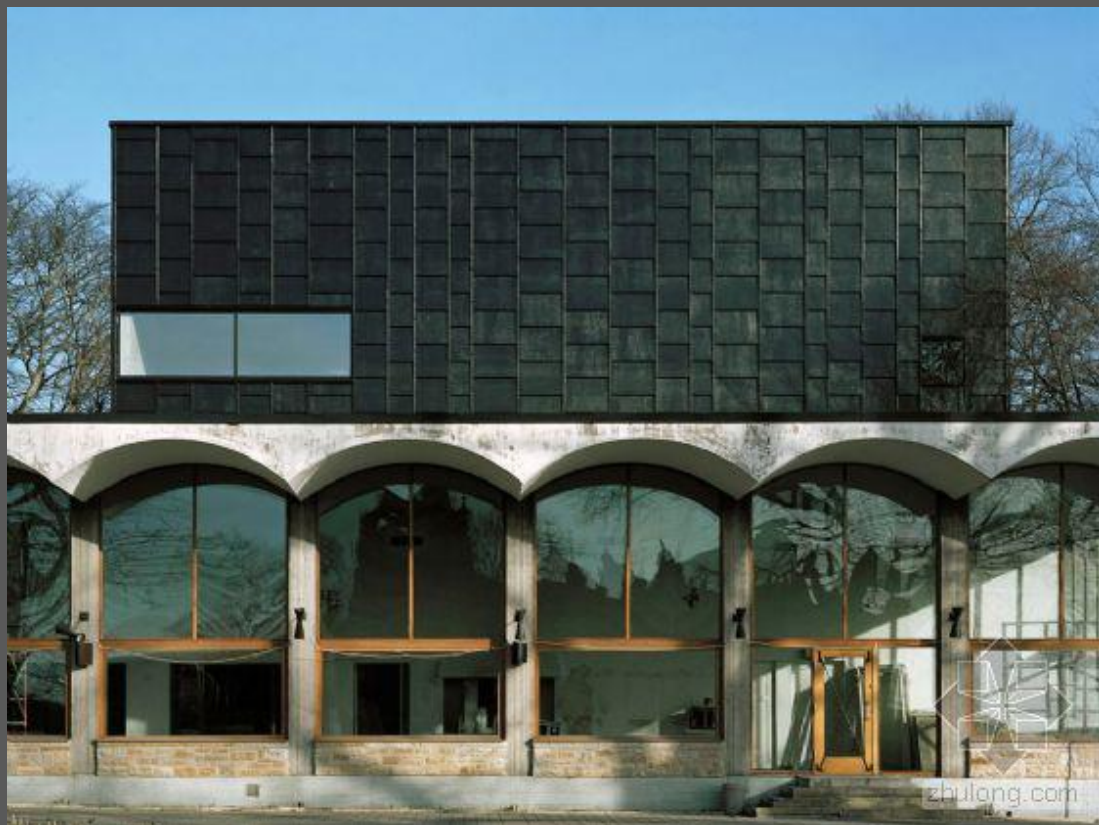
# 从“黑匣子：谈起



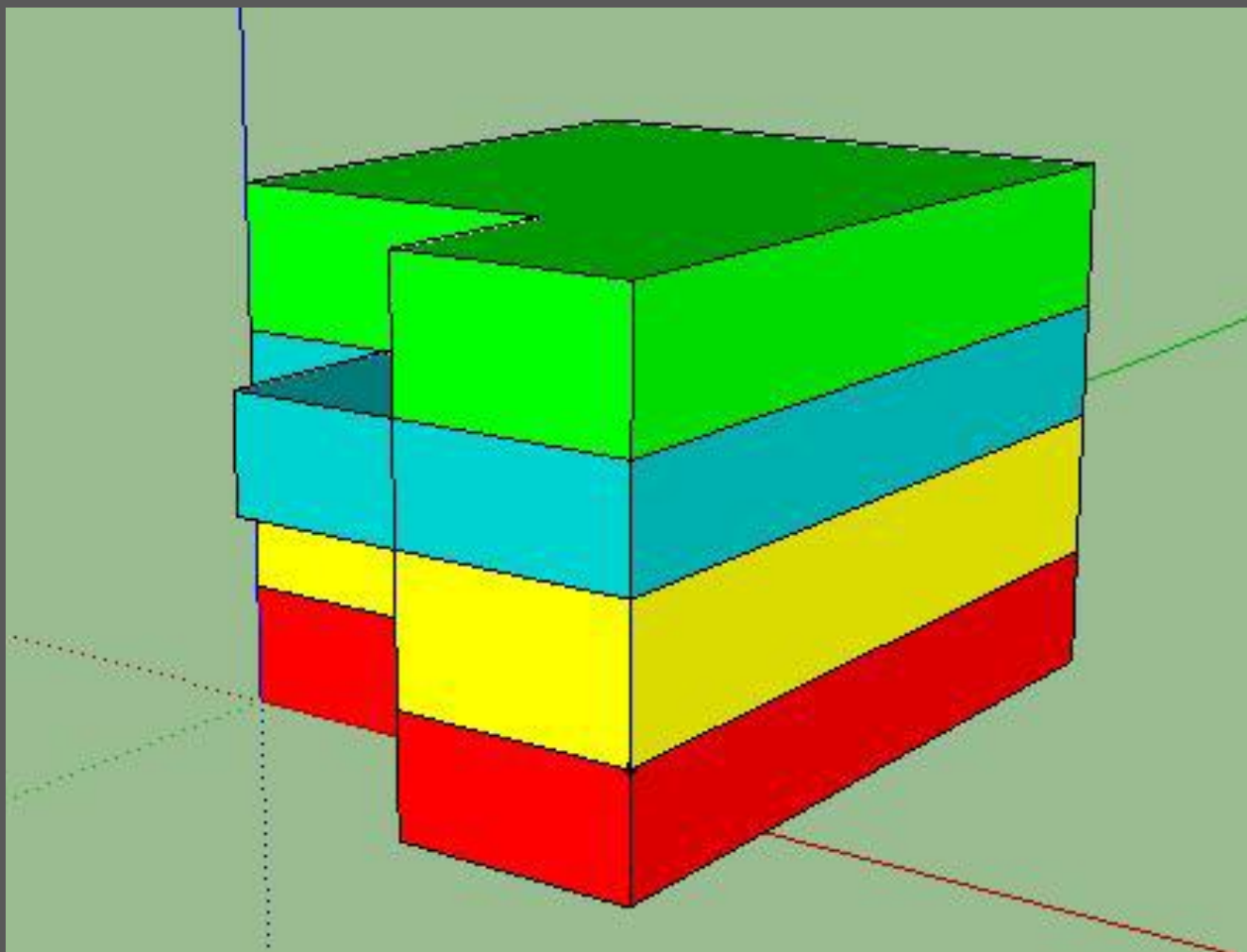


# 从“黑匣子：谈起

在卡尔马这样的文艺复兴老城建造一栋新式博物馆，需要处理好建筑与周边环境的关系。



# 从“黑匣子：谈起



How to use



考虑到楼层所处的位置以及其他因素，各楼层的**功能区**的划分各有不同。

# 从“黑匣子：谈起

由于展览的对象为艺术品，对二、四层展厅的**采光**又有更高的要求。





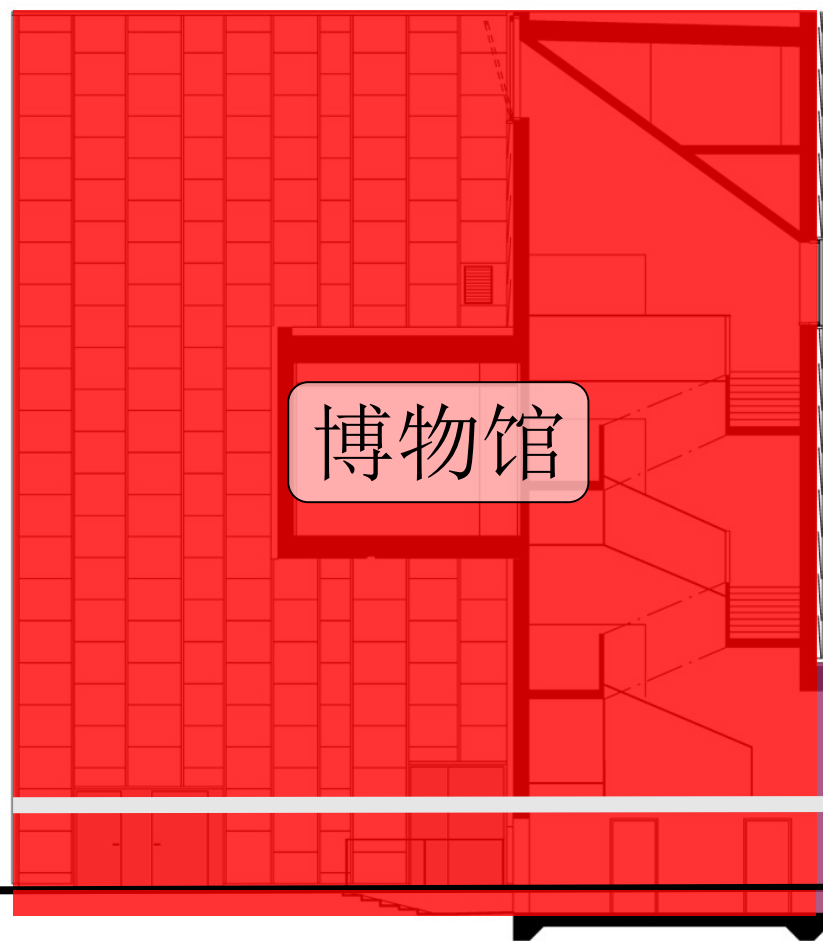
# 对场地的妥协

---



下沉的地基

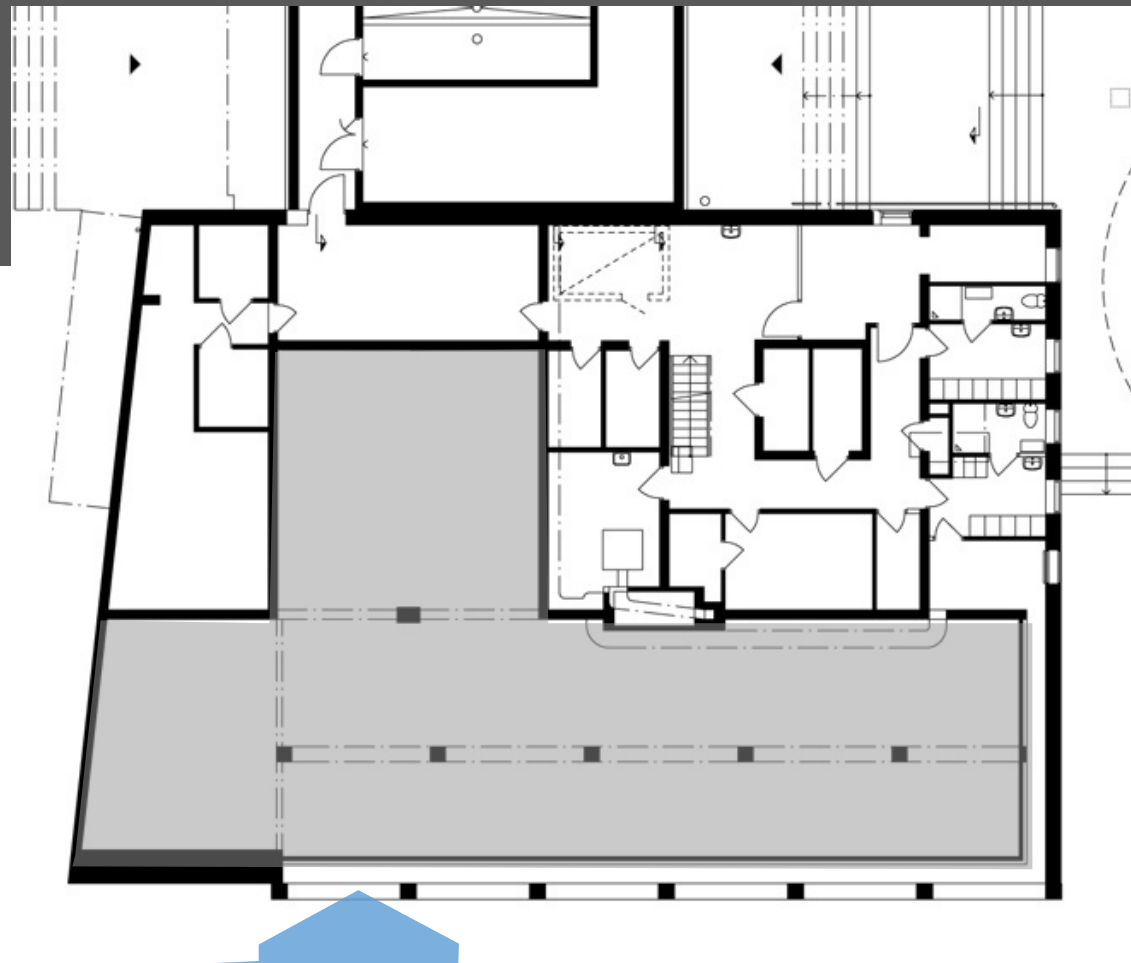
# 对场地的妥协



接待厅

老餐馆

二层楼板  
地平线



# 外表皮：与环境融合



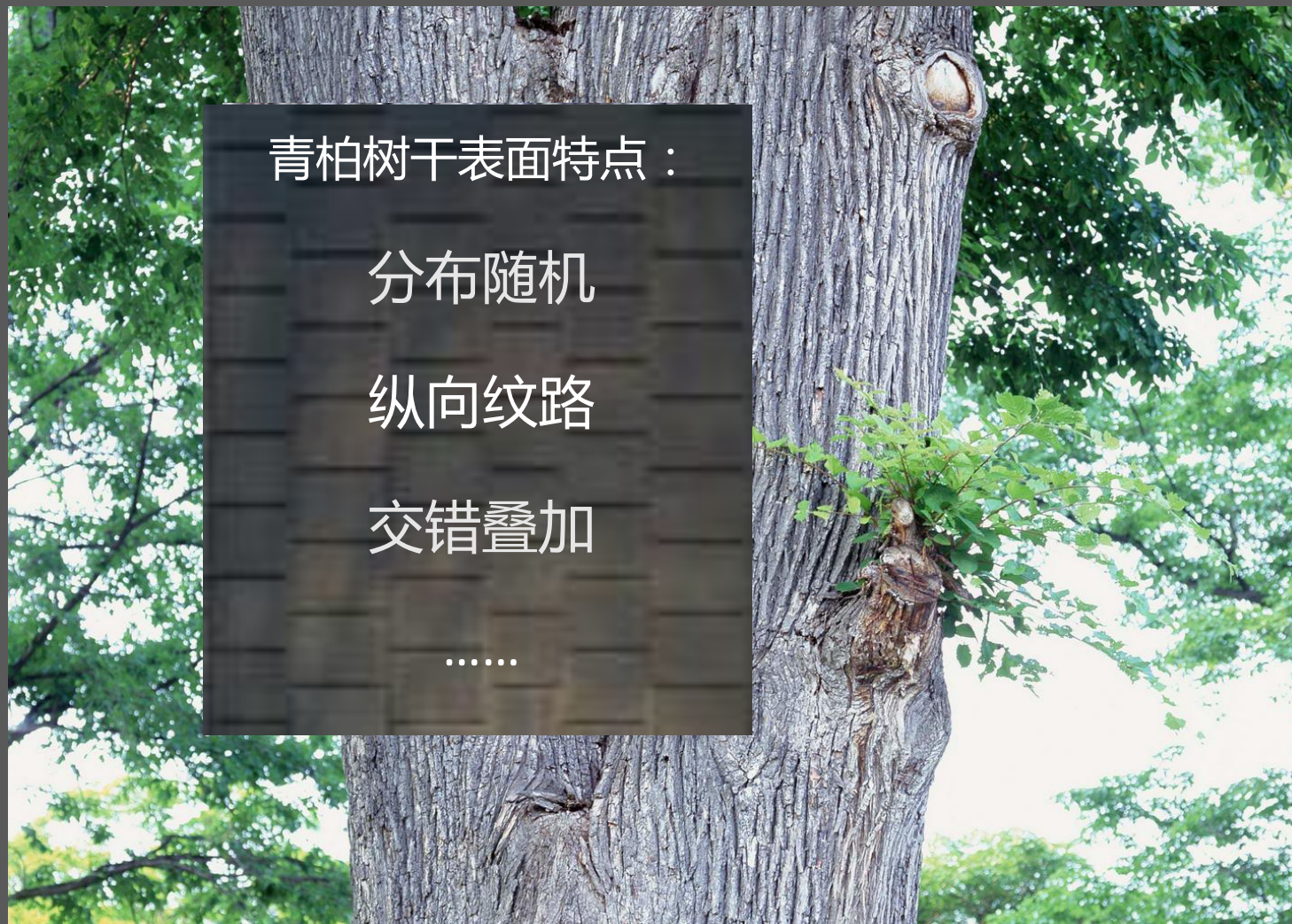
博物馆本身形态虽然简单，但是，其外表皮错综而又整齐的排列给化解了这栋建筑走向单调的尴尬。

思考：

建筑表面处理方式的由来

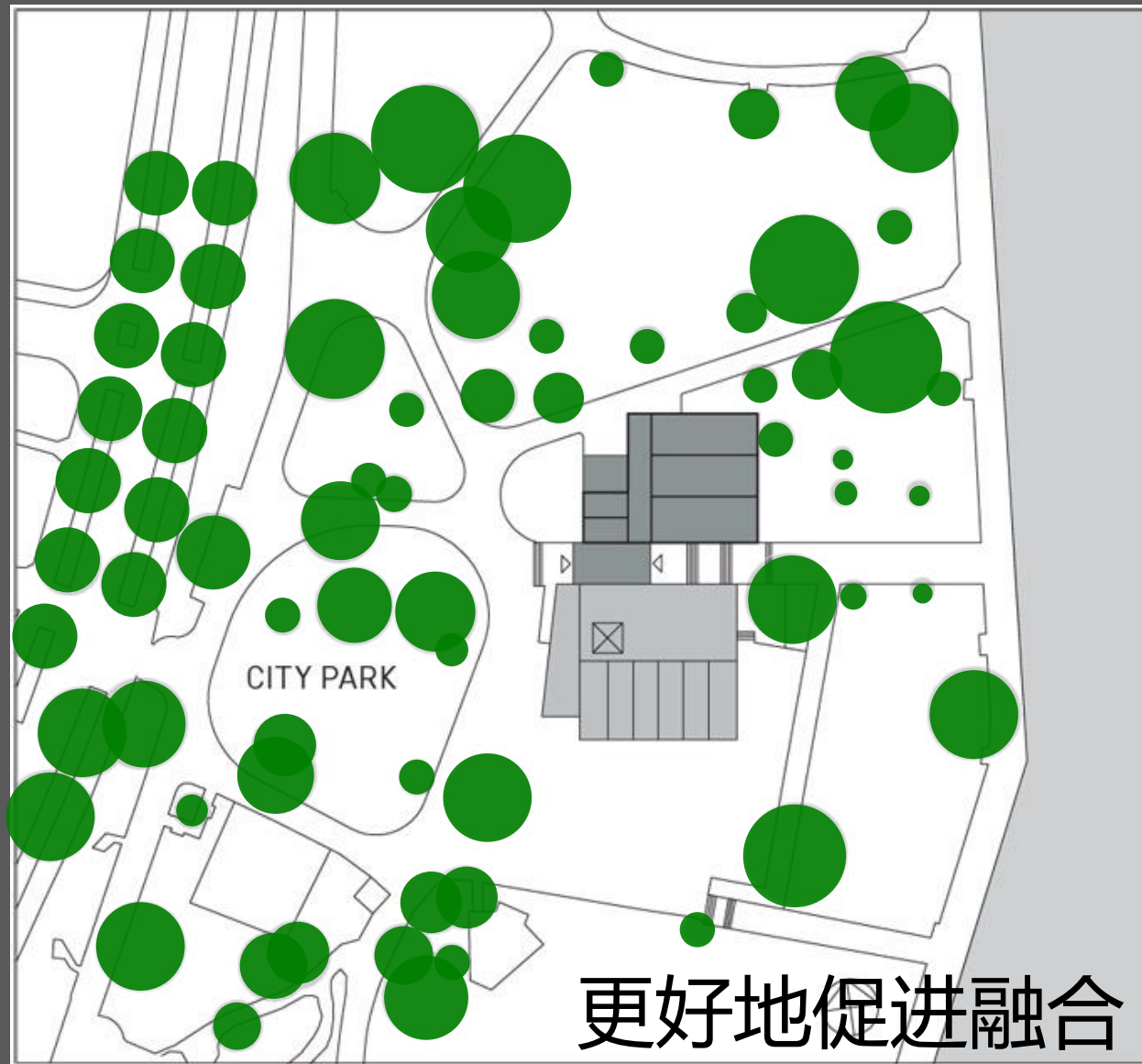


# 外表皮：与环境融合





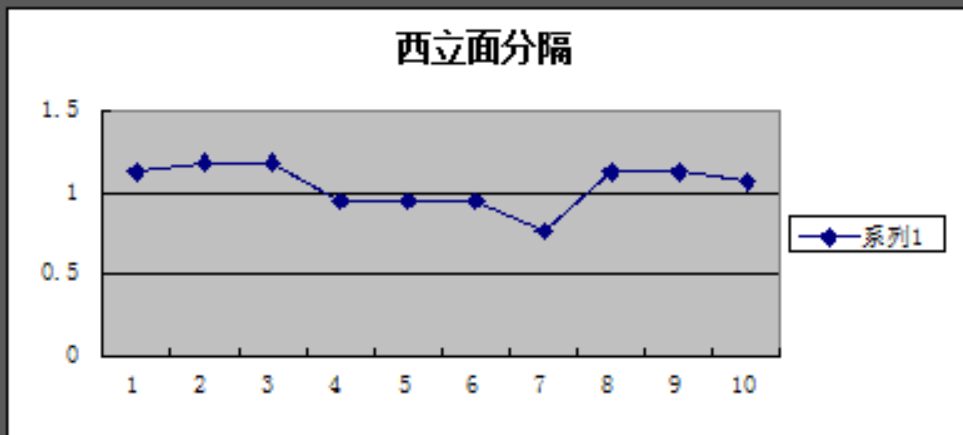
# 外表皮：与环境融合



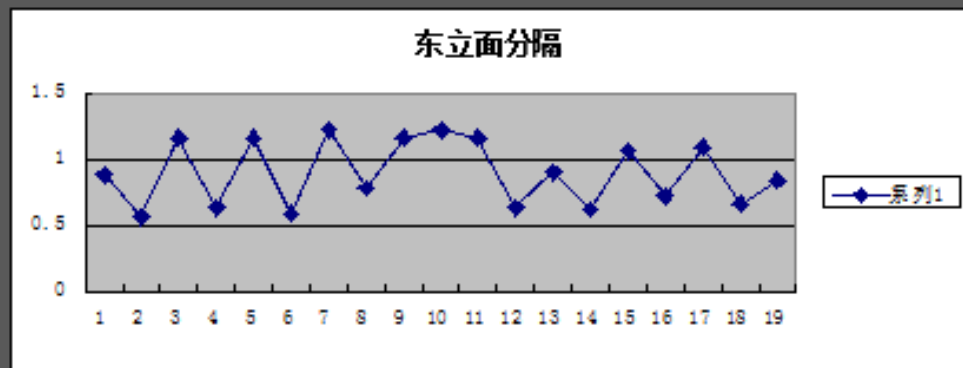
更好地促进融合

# 排列：随机性与整齐感

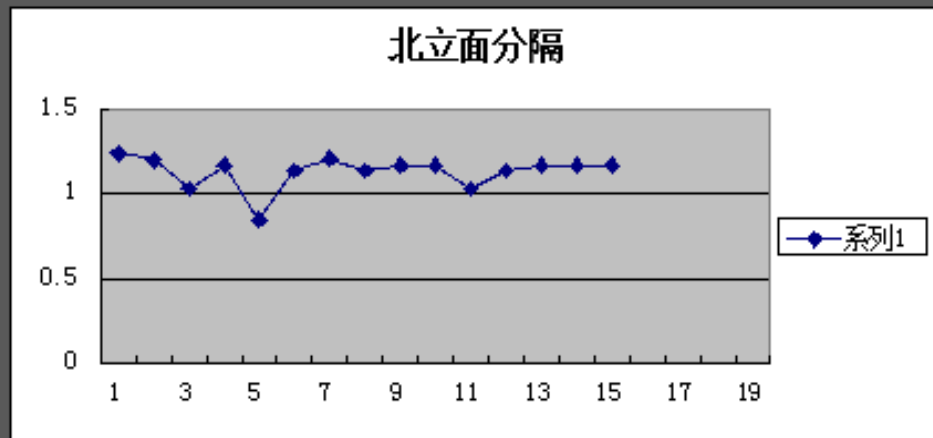
西



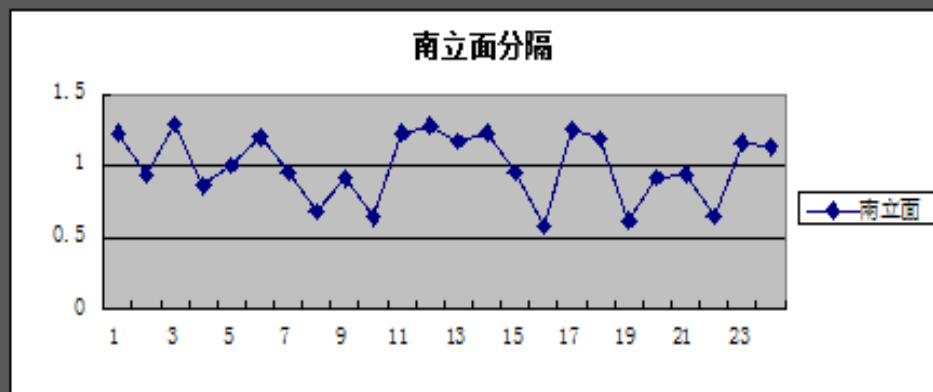
东



北



南



结论——

建筑外表面每个纵条的宽度是在0.5-1.3米之间随机设定的、是无序的。  
(而在垂直方向上却是有序的)



# 排列：随机性与整齐感



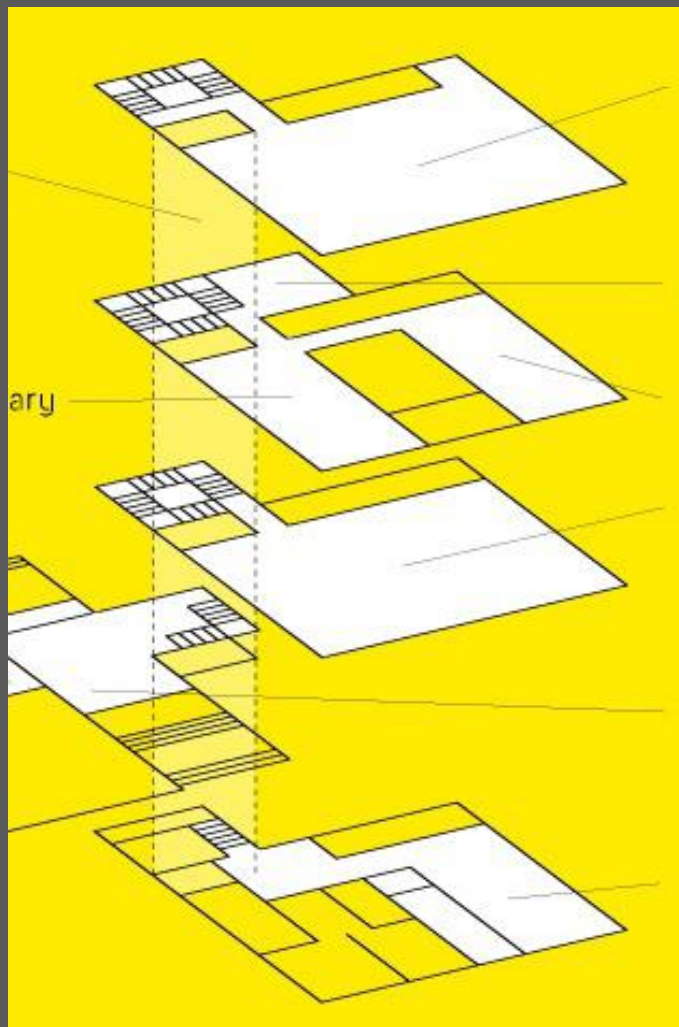
颜色：深棕色  
形态：鳞片叠加  
排列方式：纵向连续



考虑到：  
外型的美观  
操作的难易



# 功能区的划分



## 空间尺度：

根据各种功能区对空间尺度的要求进行划分

## 流线：

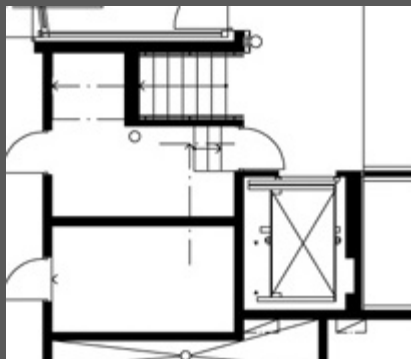
参考参观者的路线以及人们的习惯进行分层安排

## 采光：

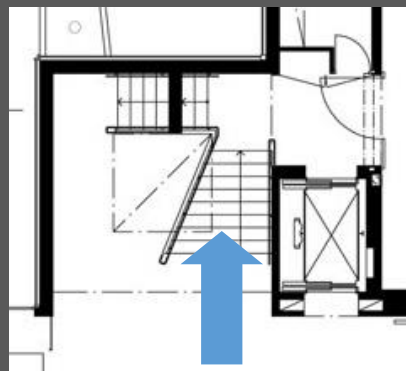
以各层的采光条件与功能区对采光的不同需求来安排

# 层高公式：

第一层：



一层处楼梯

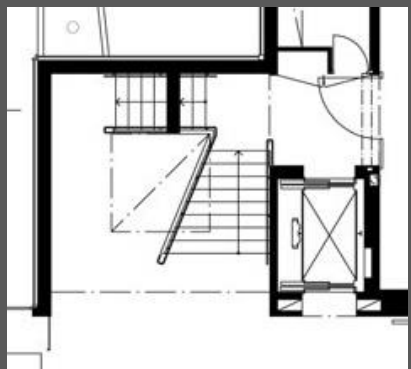


二层处楼梯

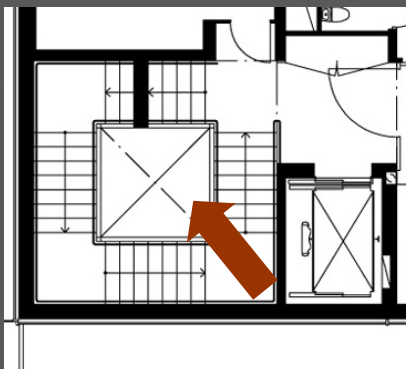


可以看出  
一层到二层  
相隔楼梯段数  
=2

第二层：



二层处楼梯



三层处楼梯

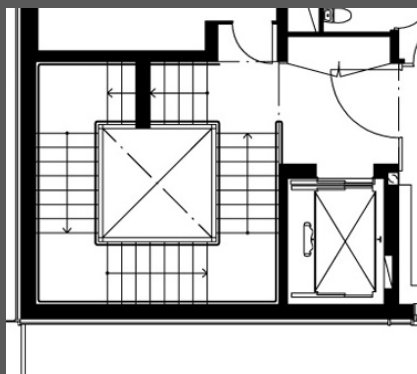


可以看出  
二层到三层  
相隔楼梯段数  
=4

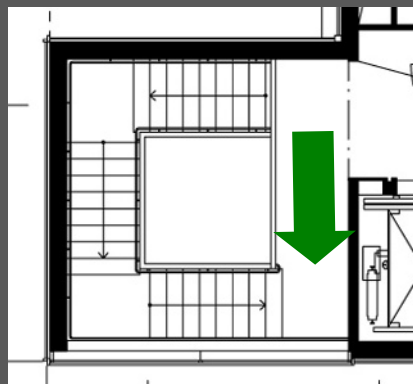


# 层高公式：

第三层：



三层处楼梯



四层处楼梯



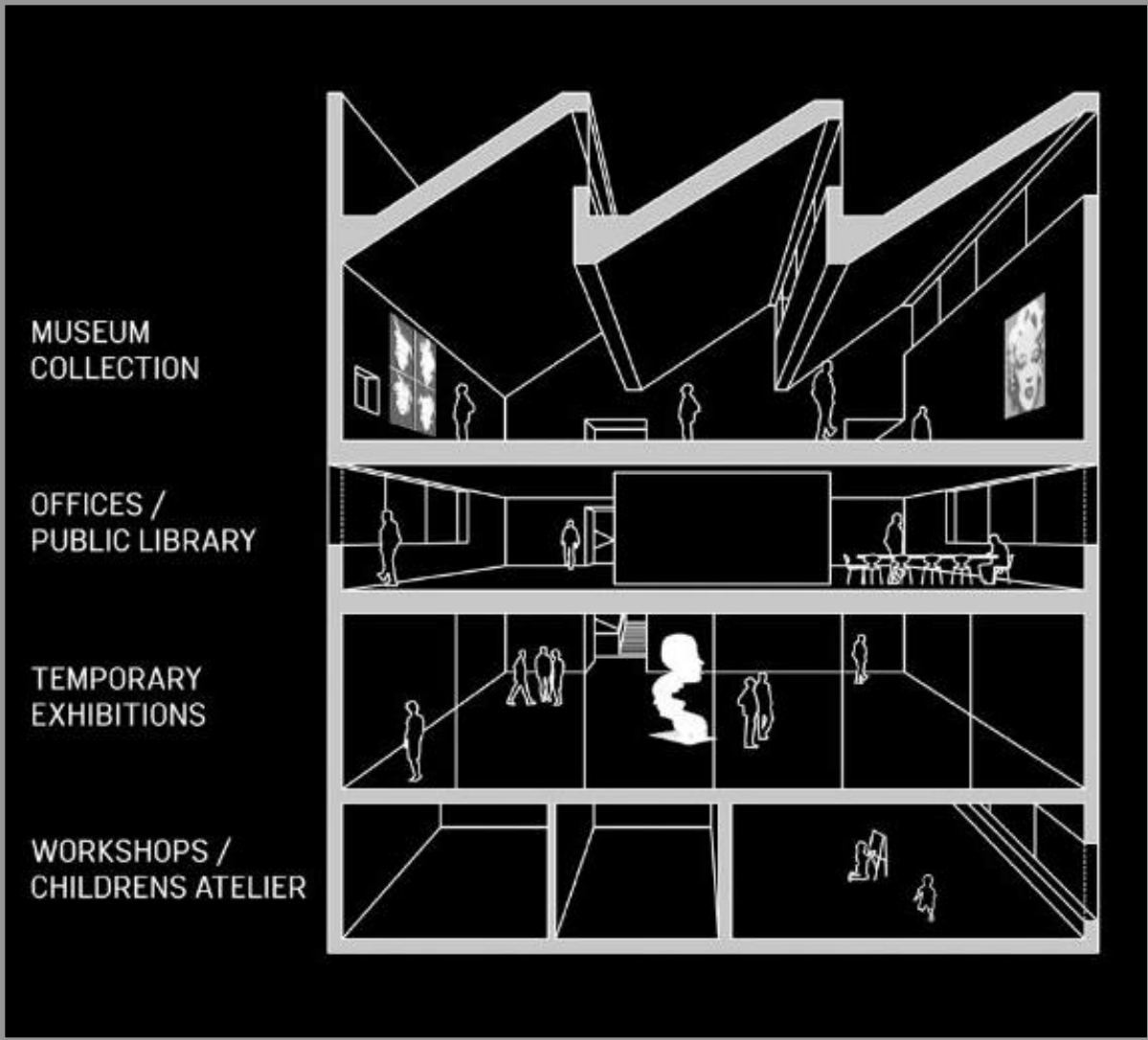
可以看出  
三层到四层  
相隔楼梯段数  
=3

第四层：



四层高度无法用楼梯段数计算  
但是可以从图纸中看出  
其高度和二层差不多  
并且由于屋顶的特殊形状  
会产生视觉上的虚高

# 产生高度差异



(单位: 楼梯段数)

层高

—

—

3

—

4

—

2

—

高

—

—

中

—

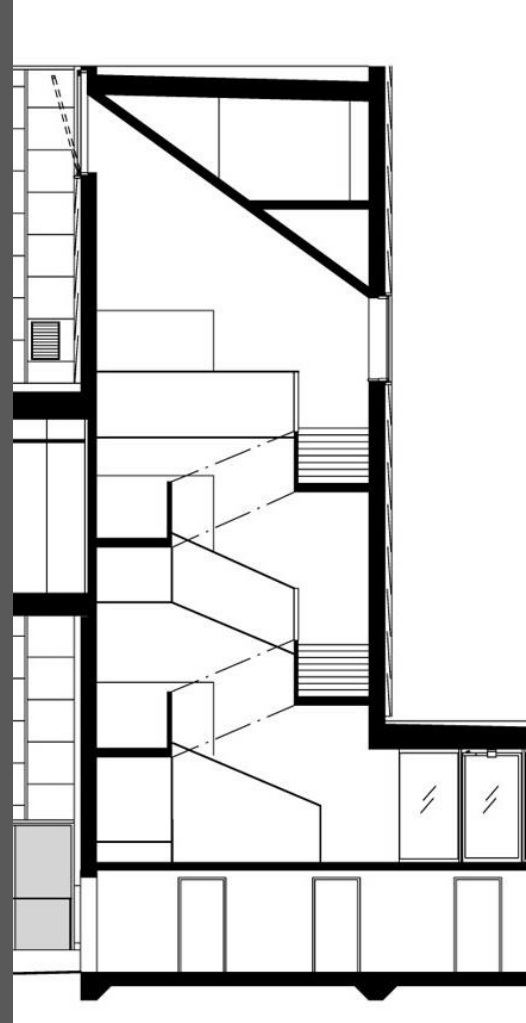
—

高

—

—

低



# 功能区的划分（一层）

## 空间尺度：

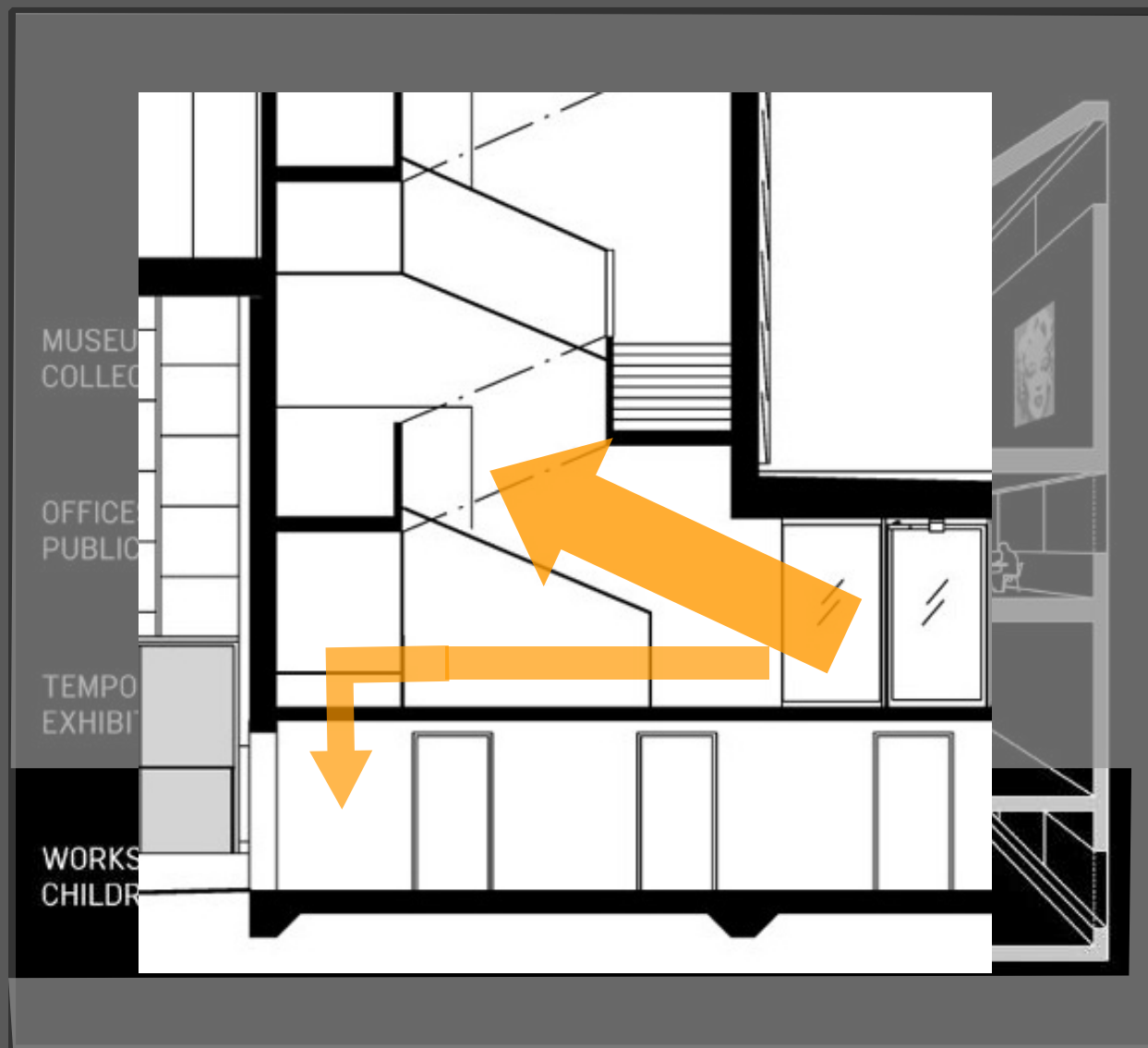
层高**最小**，不能用于布展，可用于做办公空间。

## 流线参考：

唯一位于主入口下方的楼层，与主要人流流向维之相反，流线**最稀疏**，不适合做展厅，恰好适于做办公室。

## 采光：

一半处于地下，开窗都偏高，光线强度**较弱**，不适合做展示空间。





# 功能区的划分（二层）

## 空间尺度：

有“四段楼梯”的高度，空间尺度**最大**，非常适合做大型展品的展示空间。

## 流线参考：

从接待处上一节台阶即可到达，流线**最密集**，作为展厅会比较方便人群进入参观，拉近群众与艺术的距离。

## 采光：

作为主要展厅之一，将整面墙作为落地窗无疑**满足**了对展厅空间的采光需求，并且提供了良好的湖面视野。

## 其他：

**北面的大门**也方便大体积的艺术品进出



# 功能区的划分（三层）

## 空间尺度：

空间尺度**适中**，无论是做展厅还是休息区都适宜。

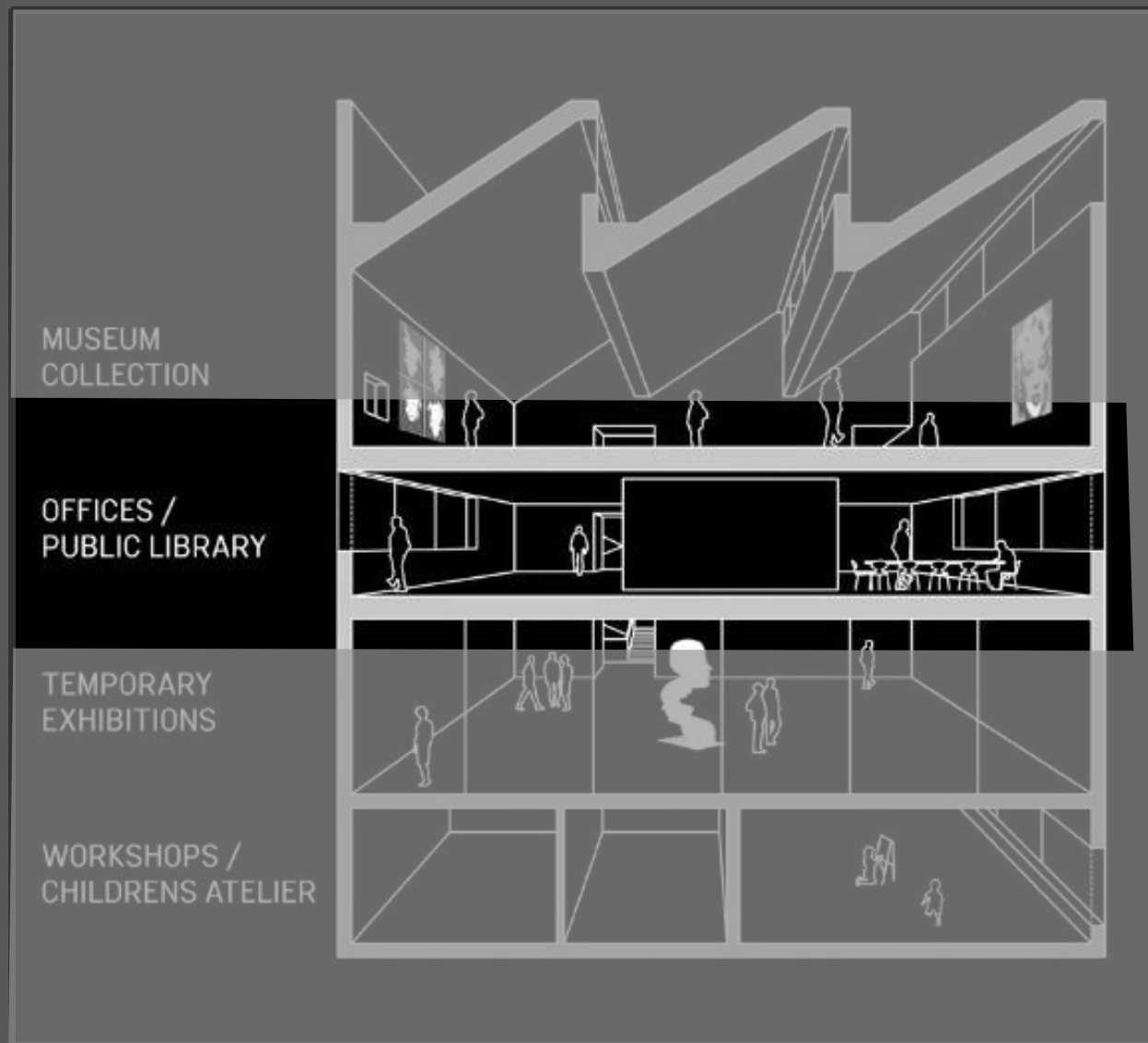
## 流线参考：

流线**较密集**，但考虑到位于两个主展厅之间，就设置为休息区。

并且考虑到人流的疏密，将靠近楼梯的一半作为阅览室，靠内的一侧作为会议室。为了连接楼上下的主要展厅，便在西侧楼梯旁设置了一个小展厅用于**过渡**。

## 采光：

三侧**标窗采光**，适于人们正常的休息，阅读，会议。



# 功能区的划分（四层）

## 空间尺度：

空间尺度**较大**，加之波浪状的屋顶给人视觉上的虚高，给人空旷的空间感，有利于布展。

## 流线参考：

因为楼层最高，流线会变得较为稀疏，但由于建筑垂直交通仅限于旋转楼梯和电梯，保证了一定的人流密度。综合考虑，流线**适中**，作为展厅与办公室均可。

## 光线：

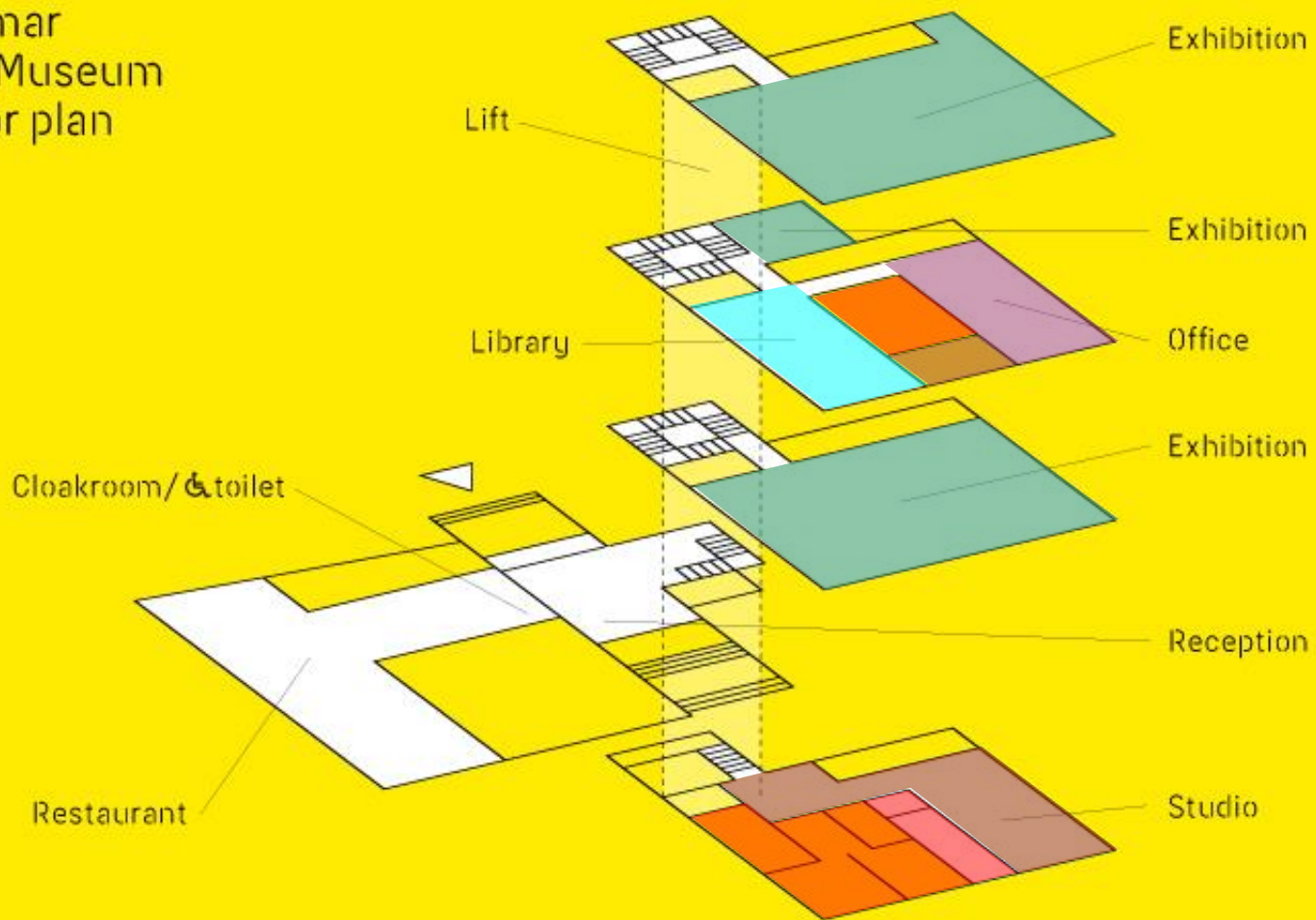
由于特熟的顶部处理，使得顶层有很明朗的自然光但保证了只有**漫射光**。对与那些光线要求高的艺术品是在合适不过的展厅。





# 功能区的划分

Kalmar Art Museum  
Floor plan



展览区



阅览室



办公室

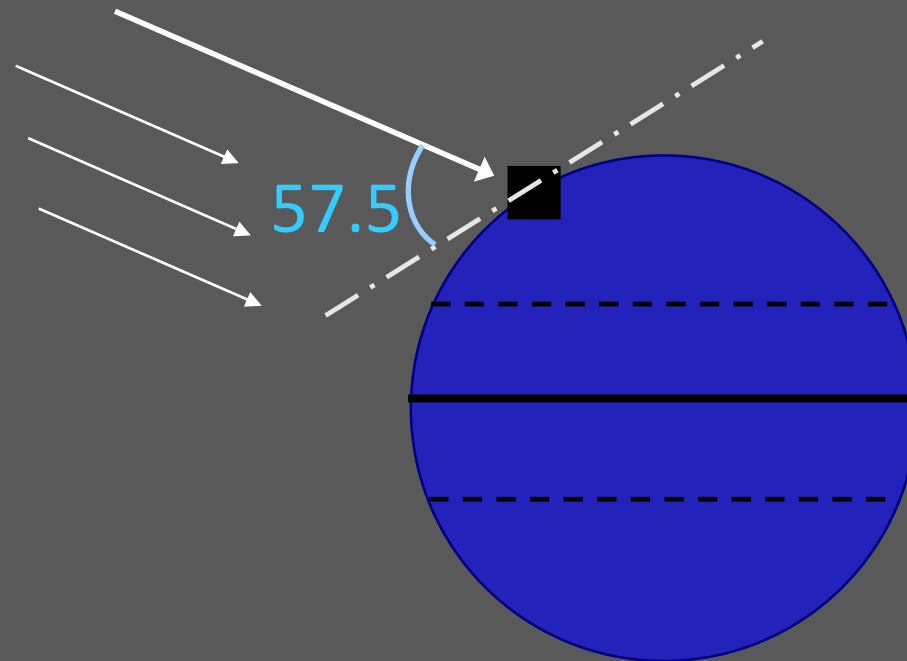
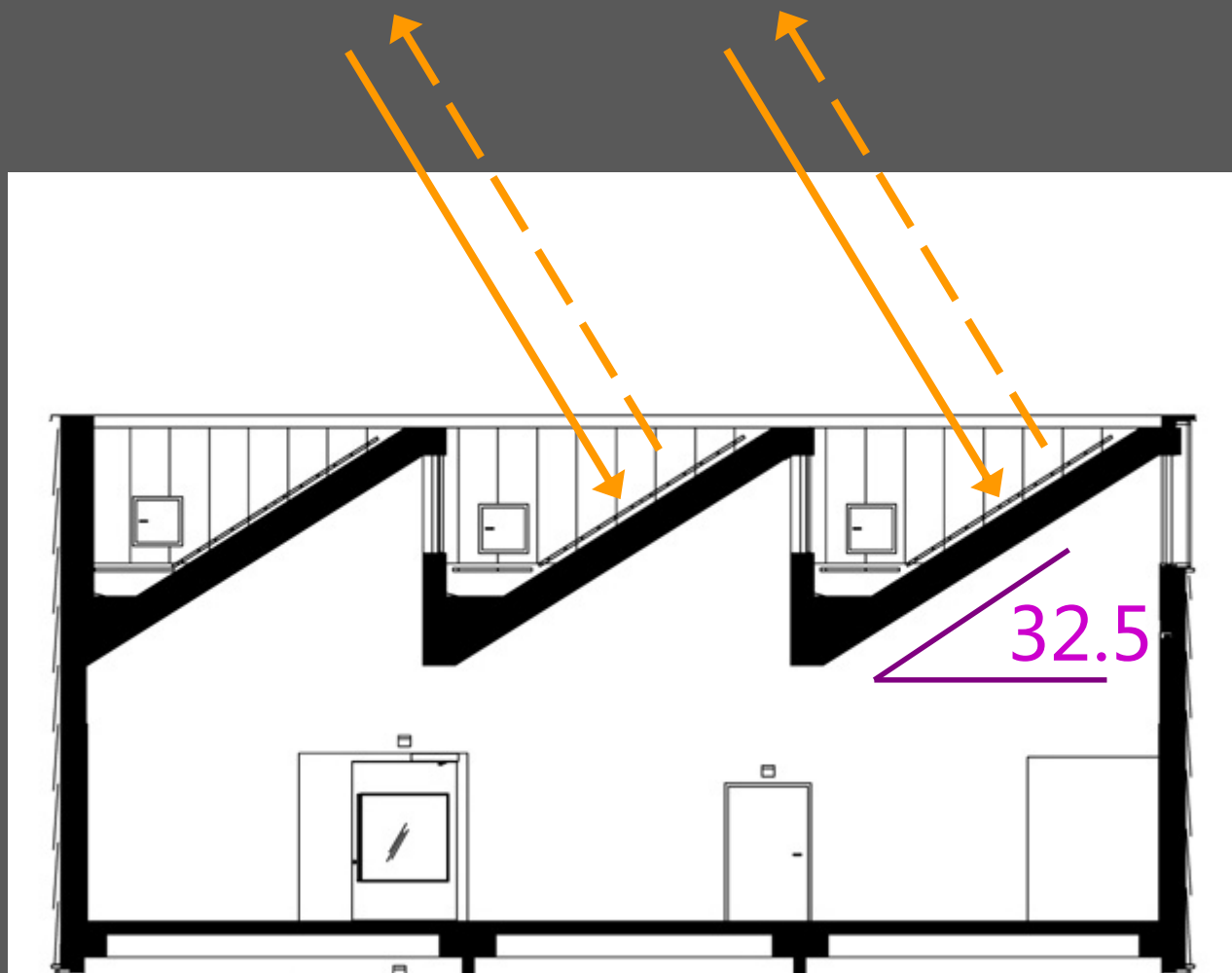


会议室



工作室

# 开窗与光线 ( 四层 )



北回归线：北纬23.5度  
卡尔马市：北纬56.5度

谢谢观看

Thank X

资料收集：李昊飞  
资料整理：李昊飞，颜沅步  
ppt制作：颜沅步