

EXPO
2010 英国国家馆
UK PAVILION, SHANGHAI, 2010

EXPO
2010 英国国家馆

UK PAVILION, SHANGHAI, 2010

制作人：宋子雨 陈家祺

Heatherwick Studio



——基本介绍

托马斯·赫斯维克，1971年生于伦敦，曾就读于曼彻斯特城市大学与伦敦皇家艺术学院，于1994年成立了自己的工作室。现任英国皇家建筑师协会荣誉会员、皇家艺术学院高级会员，拥有谢菲尔德哈勒姆大学、曼彻斯特城市大学、布莱顿大学与邓迪大学授予的博士学位，于2004年获得“皇家工业设计”勋章，被英国誉为“新的莱昂纳多·达芬奇”。



建筑师

——主要作品

爆发的一瞬



卷桥



建筑师

伦敦奥运会开幕式



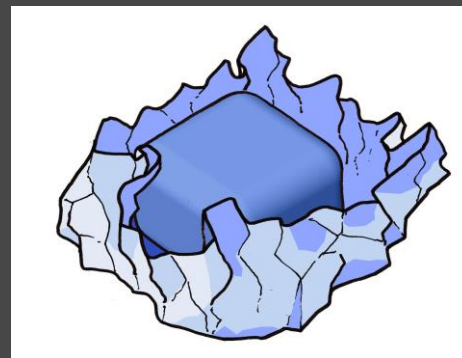
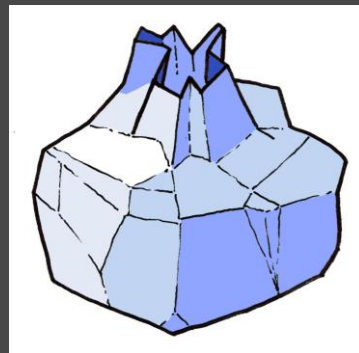
虽然并非建筑科班出身,但出于对建筑过程的狂热,Heatherwick在1994年毕业之后仍毅然选择建筑作为工作室的主业,或许正因为如此,Heatherwick在各个领域都发挥着自己天马想空的想象和无边的创造力。



这些作品中的奇幻与鲜明性格无不可以从英国馆中找到,也正因为这样,英国馆才是一个很棒的作品。

建筑师

——惯用思想



建筑师

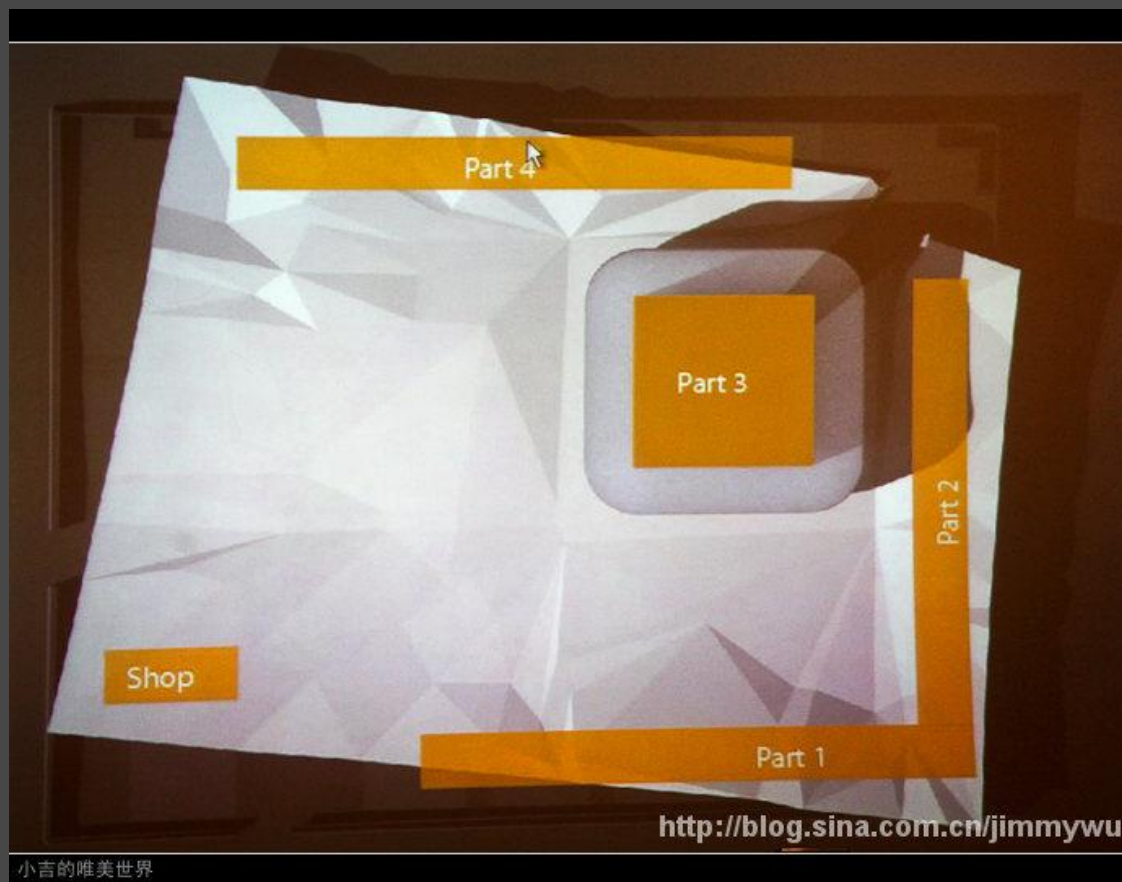
PS:

Part 1 绿色城市

Part 2 户外城市

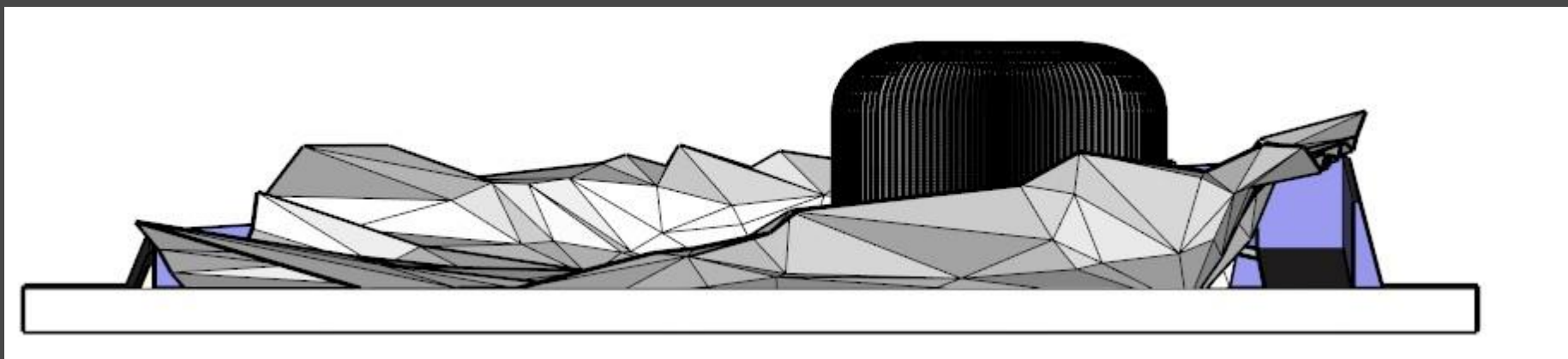
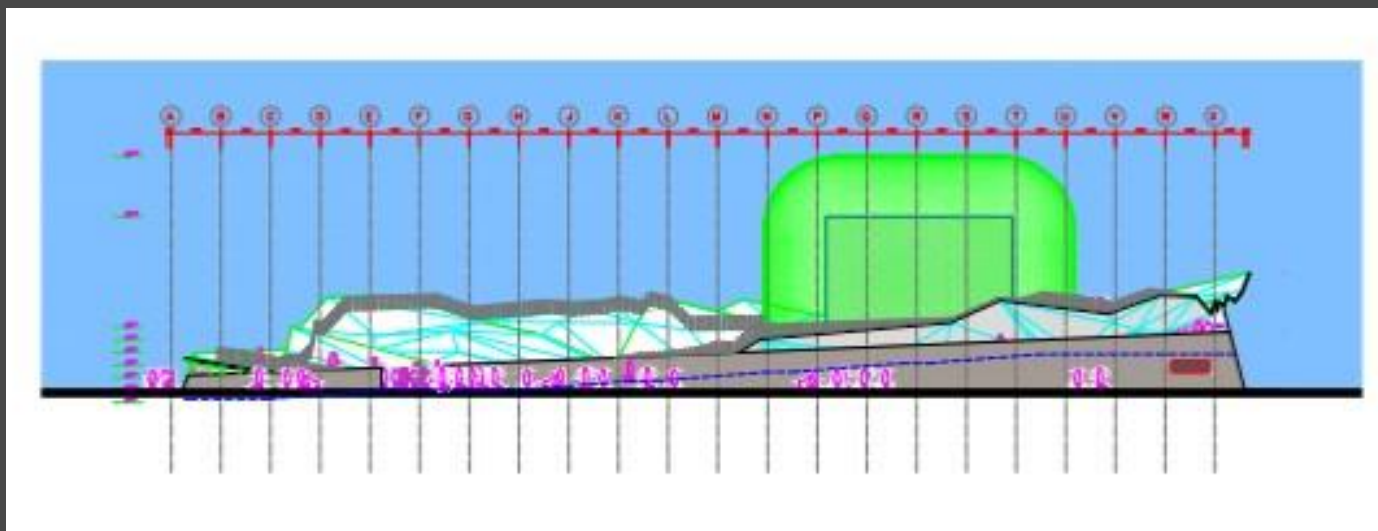
Part 3 种子圣殿

Part 4 活力城市

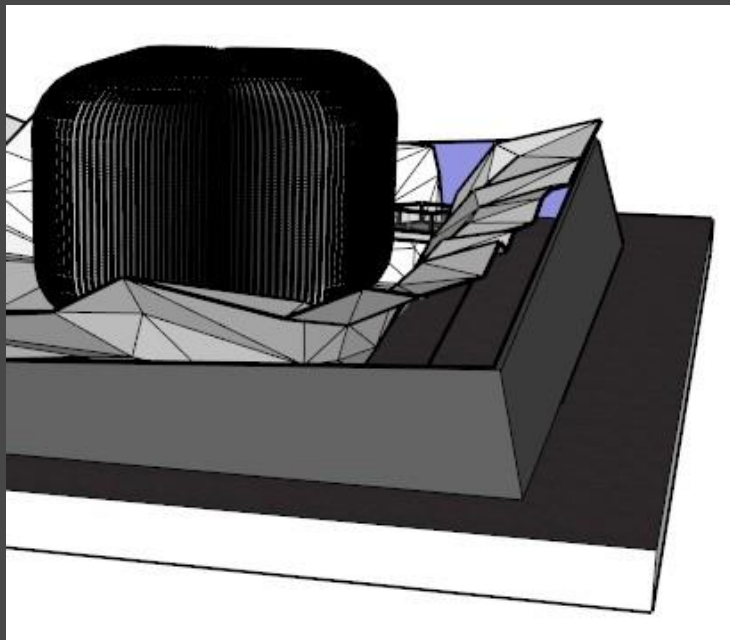


包装纸

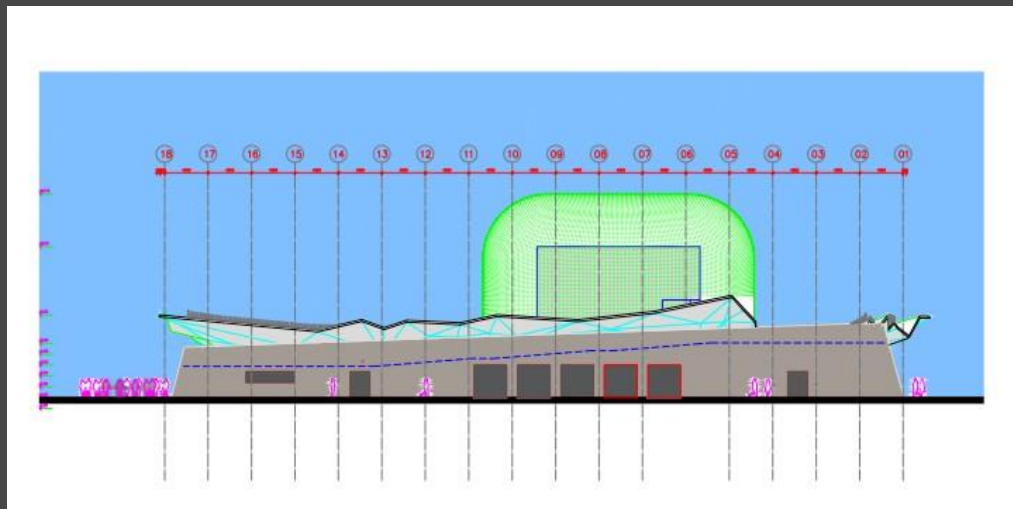
—Part 1



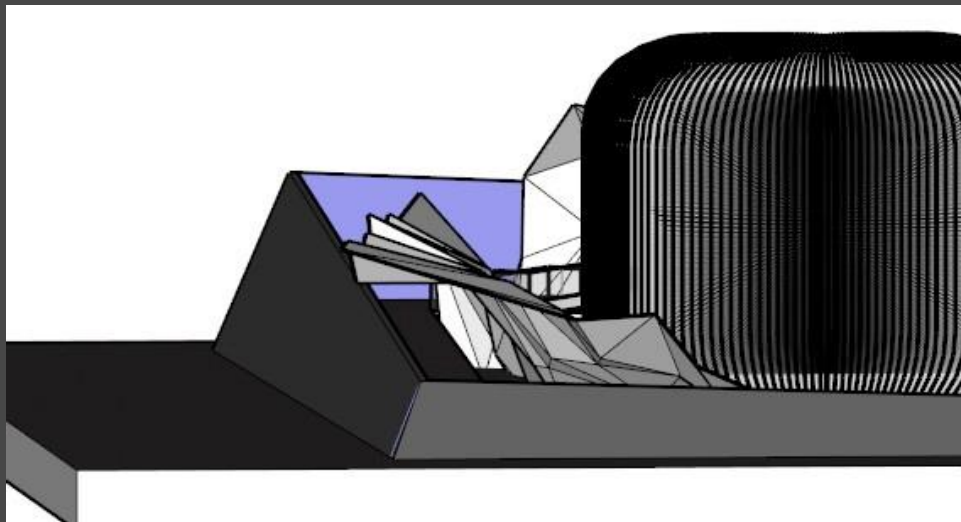
包装纸



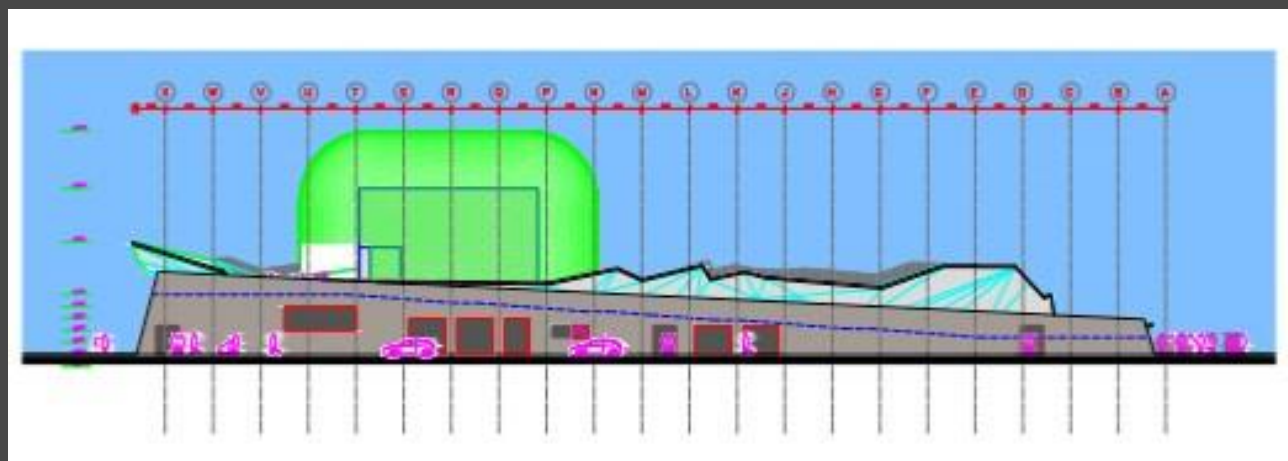
—Part 2



包装纸



—Part 4



包装纸

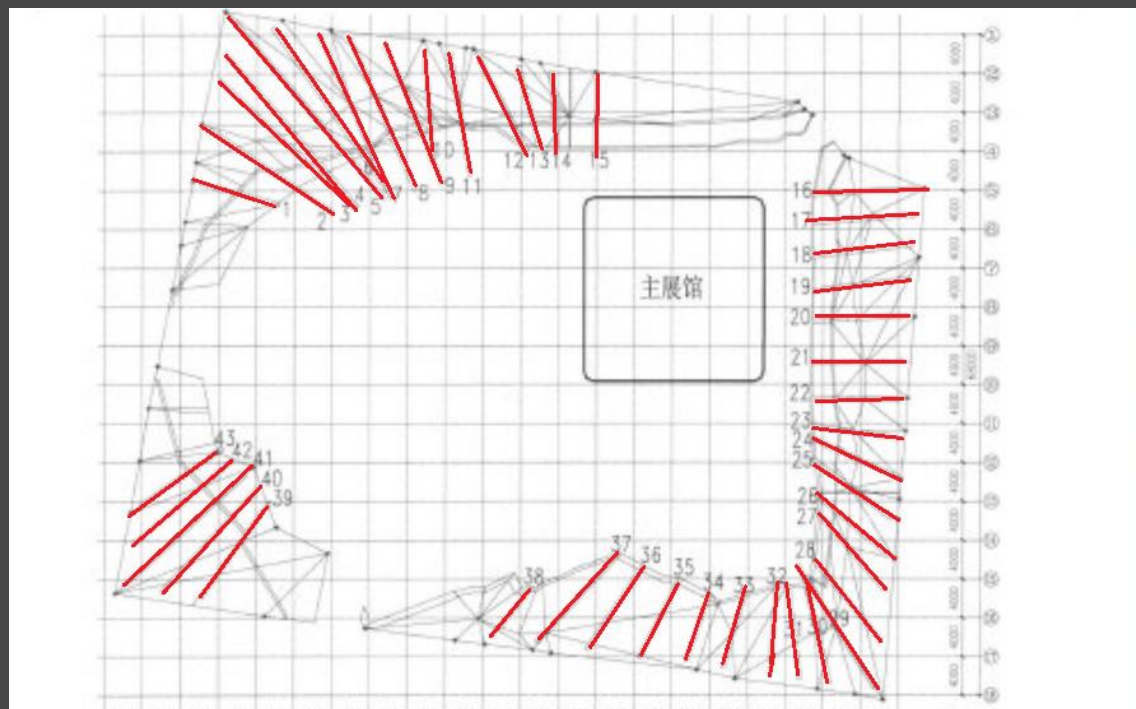
如此新颖的裙房结构是如何实现，如何确保其不倒的呢？

链接 1

链接 2

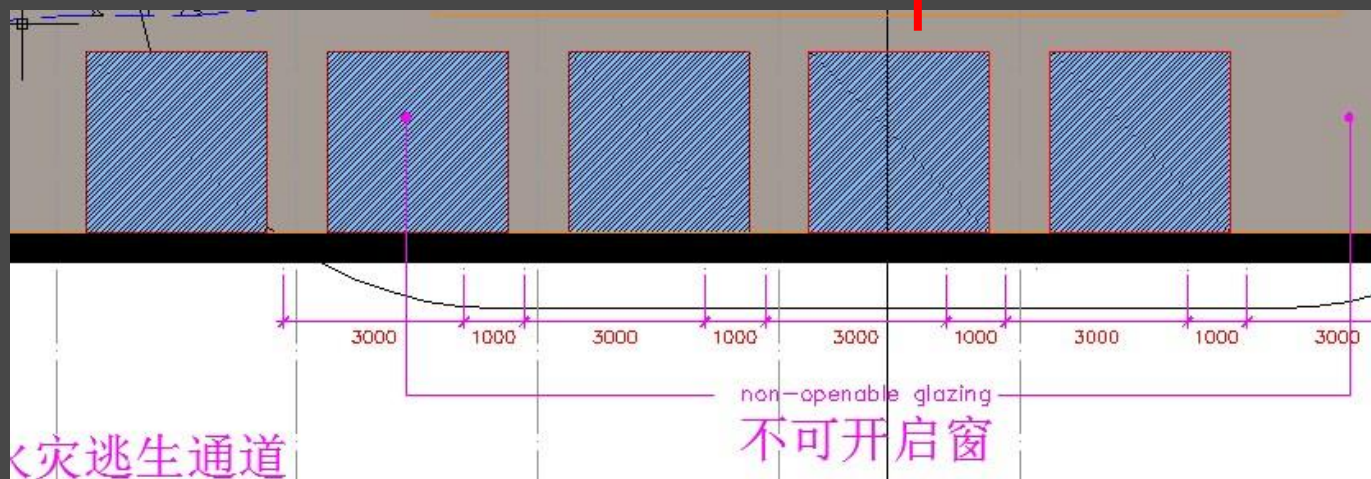
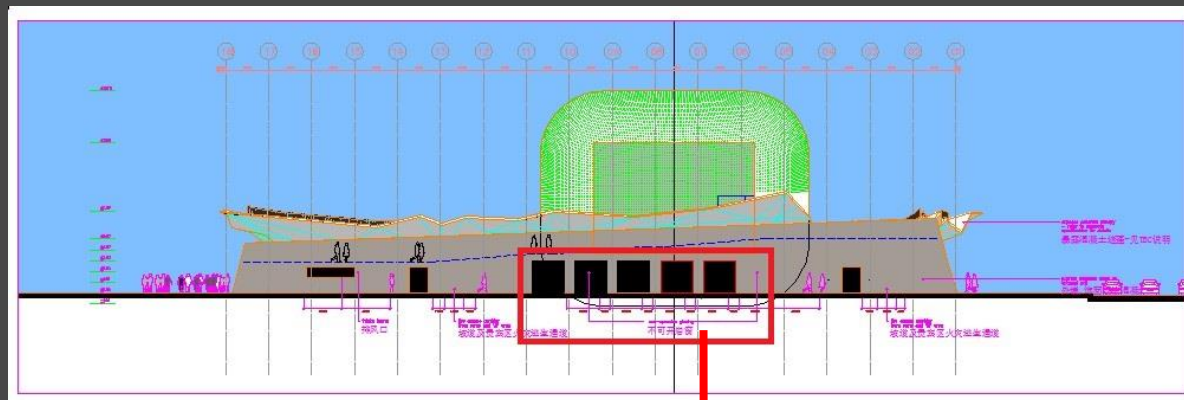
包装纸

裙房结构往外伸出的部分最多可以达到14米，它采用的是一个个T字型结构来实现的。



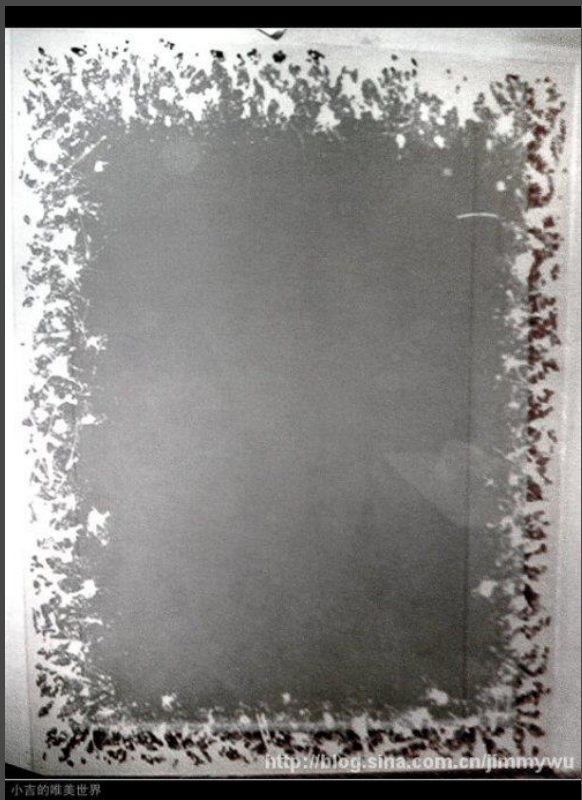
包装纸

英国国家馆
还存在着设计
有趣的不可
开启窗户



包装纸

——窗户



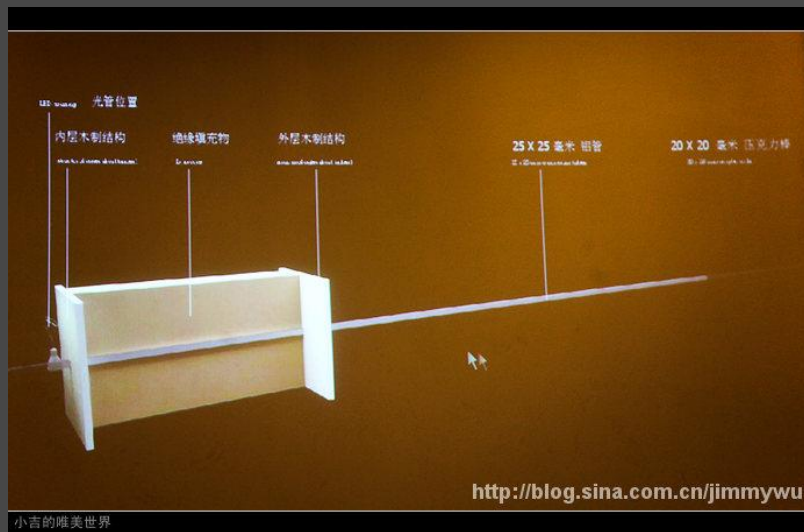
这是几个窗的效果，设计师亲自到现场，把镶嵌窗的玻璃进行绘制，三扇窗六片玻璃设计师花了很多的时间和心思。内装修和外立面的色彩基本上都是非常纯粹和单一的风格。

包装纸

——亚克力杆



种子圣殿



托马斯曾经考虑过竹子，但由于种种原因，换成了亚克力杆。亚克力杆强度是有限的，如果不受任何的技术处理的话，亚克力杆会非常严重向下垂，为了解决这个问题，也为了解决防水的措施，亚克力杆的外面套了两层铝管，一方面保护亚克力杆，防止过多的脱水形成外观比较整合的立体效果，另外与木结构交接的地方，构造处理相对容易一些。

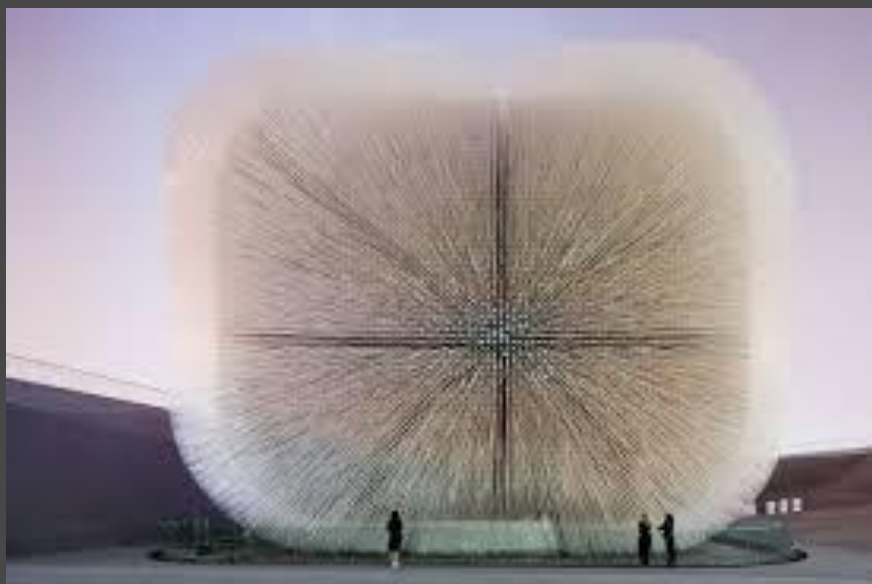
——灯光



种子圣殿内部并没有任何发光装置，但是如此奇幻的效果又是如何实现的呢？

种子圣殿

——灯光



种子圣殿

——灯光



外部

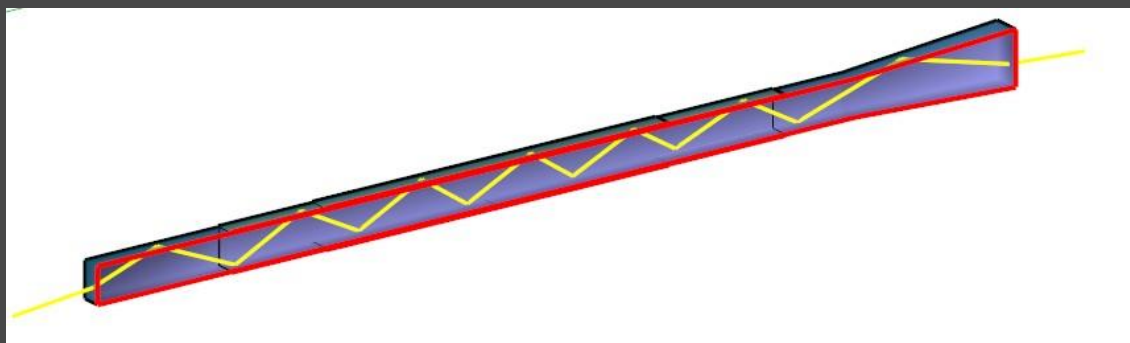
内部



英国馆内景
Interior View of UK Pavilion

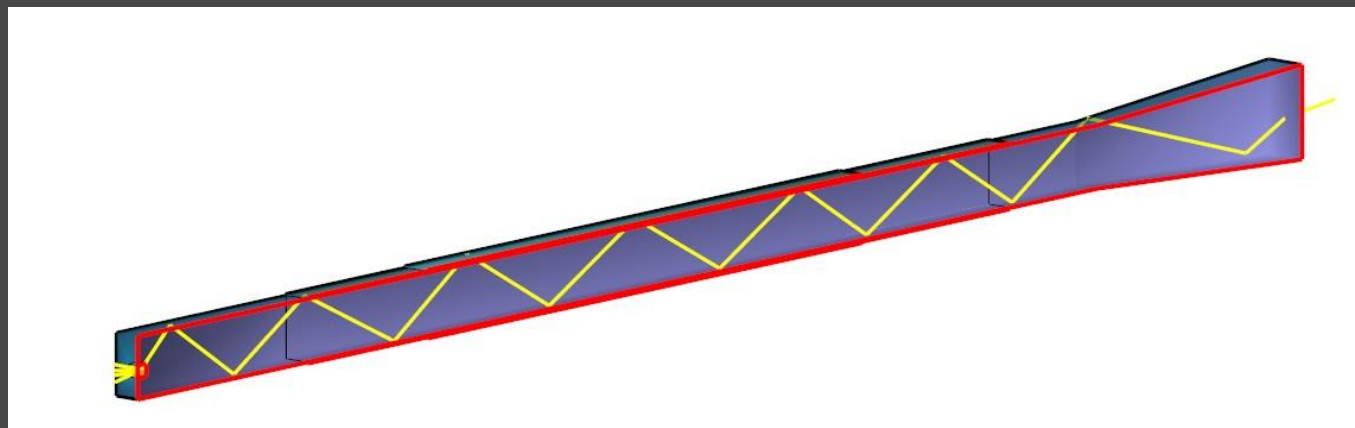
种子圣殿

——灯光



白
天

晚
上



种子圣殿

谢 谢

引用文献:

《建筑学报》 2010年5月
《时代建筑》 2010年3月
世博会官方网站
谷歌图片