



Cultural center in mulhouse

建筑概况



Contractor: city of Mulhouse, M2A

Project management: Paul le Querrec (architect), Fabrice Wianni & Benjamin Ringeisen (executors)

Surface area: 1, 250 sq. m

Cost of works: € 2.4 M before taxes

Delivered: september 2013

建筑师



Paul LE QUERNEC

Parcours scolaire

ECOLE JACQUES PREVERT - QUIMPER
1978 - 1987

COLLÈGE BRIZEUX - QUIMPER
1987 - 1991

LYCÉE BRIZEUX - QUIMPER
1991 - 1994

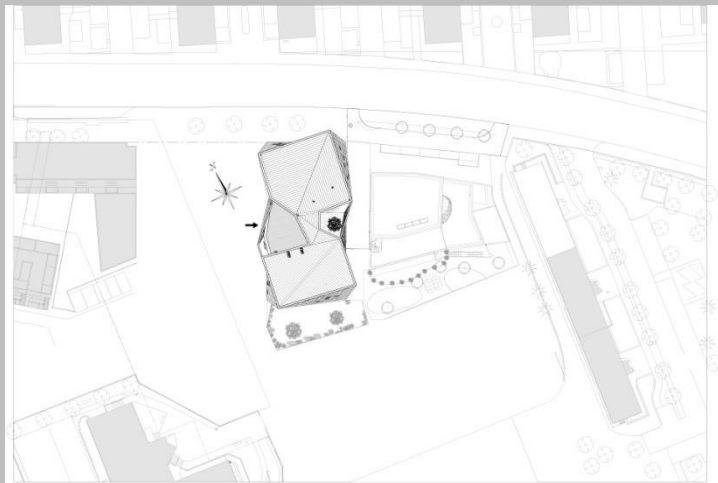
ECOLE NATIONALE SUPÉRIEURE DES
ARTS ET INDUSTRIES DE STRASBOURG -
STRASBOURG
1996 - 2000

Parcours entreprise

LE QUERNEC INTERNATIONAL STANDBY
OF MARKETING - PDG (DIRECTION
GÉNÉRALE) - STRASBOURG

2003 - maintenant

区位和背景



建筑师 Paul Le Quer nec 在2013年9月在法国东部城市米卢斯完成了一座文化中心。

这座文化中心临近当地工薪阶层住宅区，是作为振兴发展的重要要素而出现。建筑的限制较多，并不能侵犯即将出现的广场，公园，儿童游乐区等要素。



在上述环境下，这个富有表现力的建筑需要实现两个目标：

- 1 展现出当地社区以及民众的文化魅力和活力；
- 2 预防建筑成为一个平行六面体盒子。

意图与概念

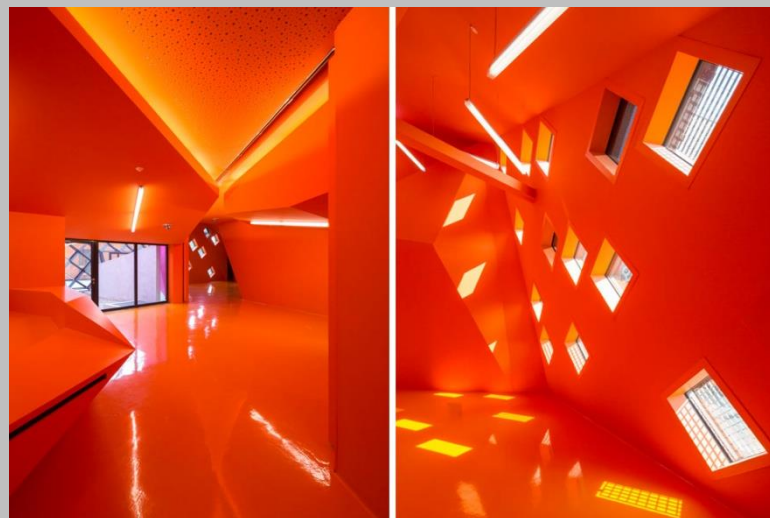
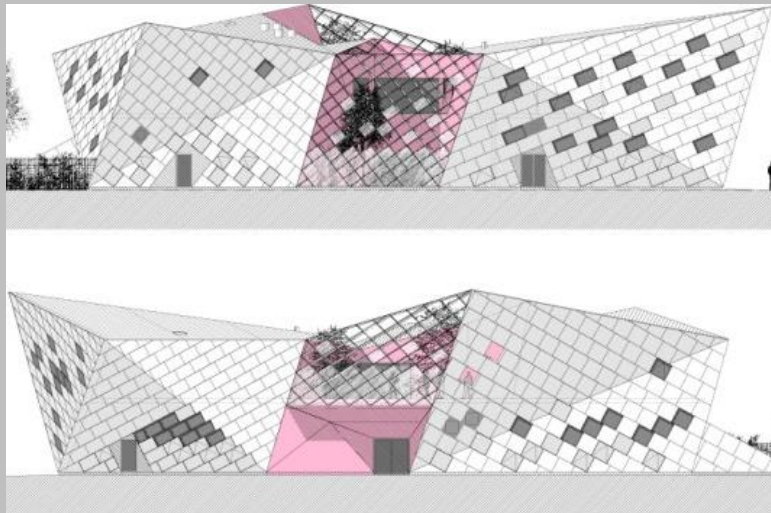
在工人阶级的邻里中心，建造一整套包括托儿所、广场、公园等配套设施，米卢斯文化中心作为重要的衔接和标志物被赋予了象征意义。它的存在体现居民的主动和团结的精神，它要像教会一样起到聚集作用，但不同的是它聚集的不只是信徒，而是“the people believe in”，所以街区需要一个有表现力的建筑以反映街区居民精神的深刻蜕变。

由于整个街区处于单调建筑的覆盖之中，“go out of the grid”成为文化核心理念，即冲破限制。一层建筑遵循街区的限制，严格对齐，而当他们上升，建筑物开始变形，像是被一个积极的能量所驱使。

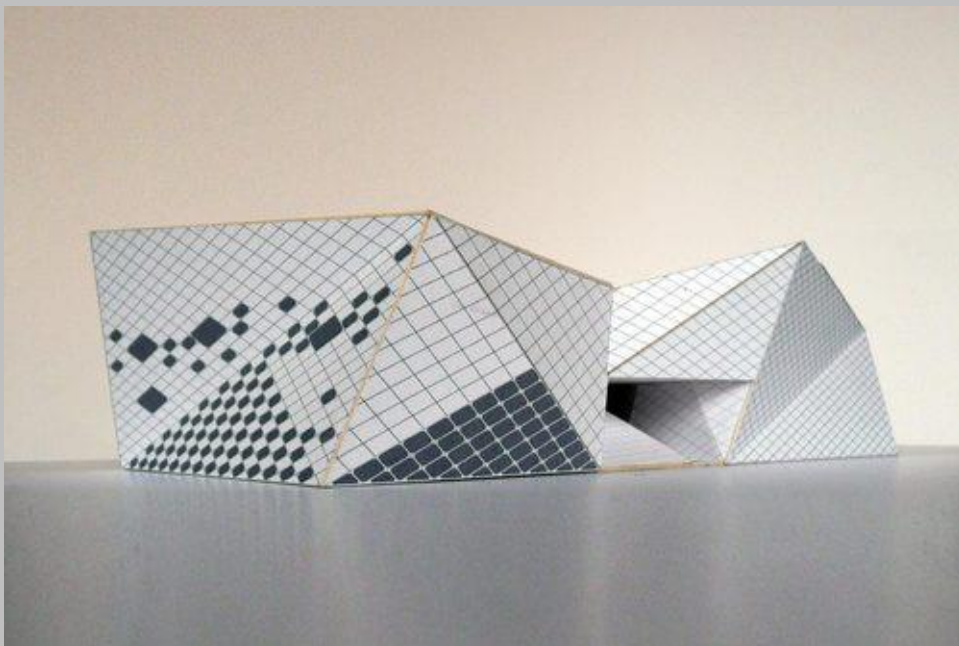
*Escape from the plot's limits
in order to move towards the
square as a flower twists
to catch the sunlight...*



开窗

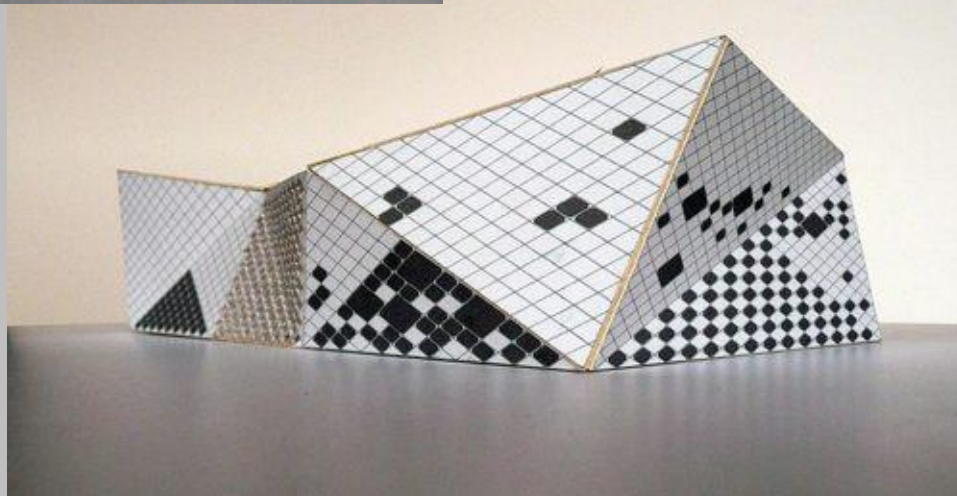


开窗



安全性。
避免铁窗或栅栏的意图过于明显，故而选择运用1—2m²小面积的开窗方式增强安全性，这样更加尊重了自然规律，同时无形中与自然产生了互动

多样的开窗方式能增强人在自由空间中进行定位，提供高品质的内部照明，以及使建筑内外的人有充分的目光接触



材 料



为了加强建筑物的外壳，设计师采用了锌垢系统（一种预风化的不锈金属鳞片）。



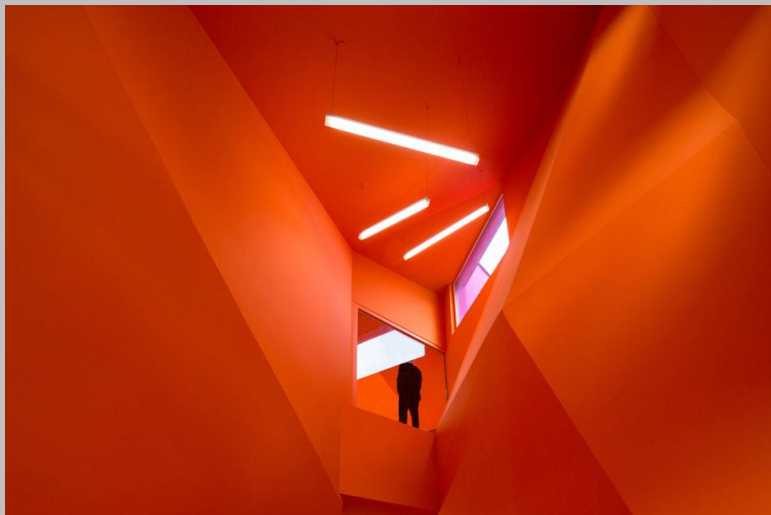
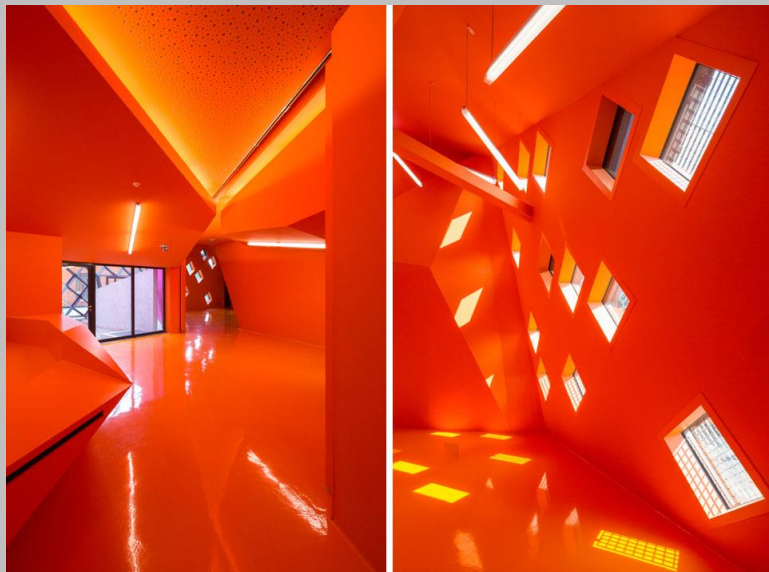
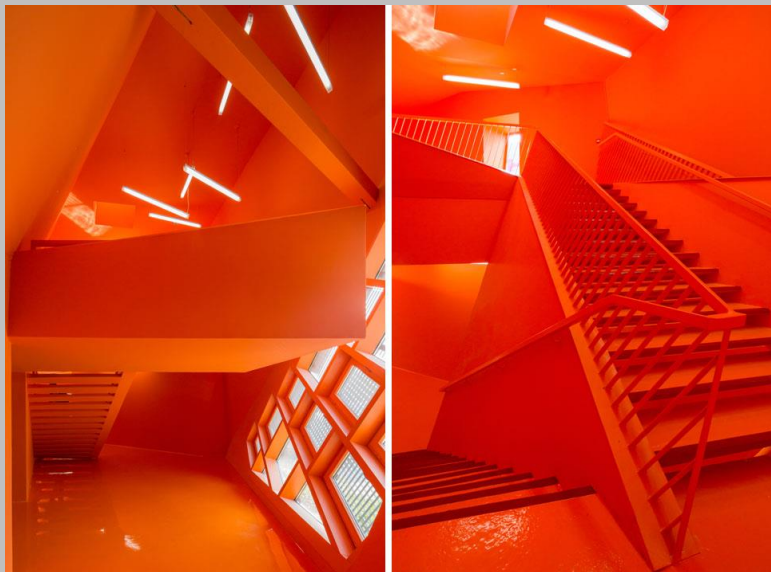
入口



功能组成

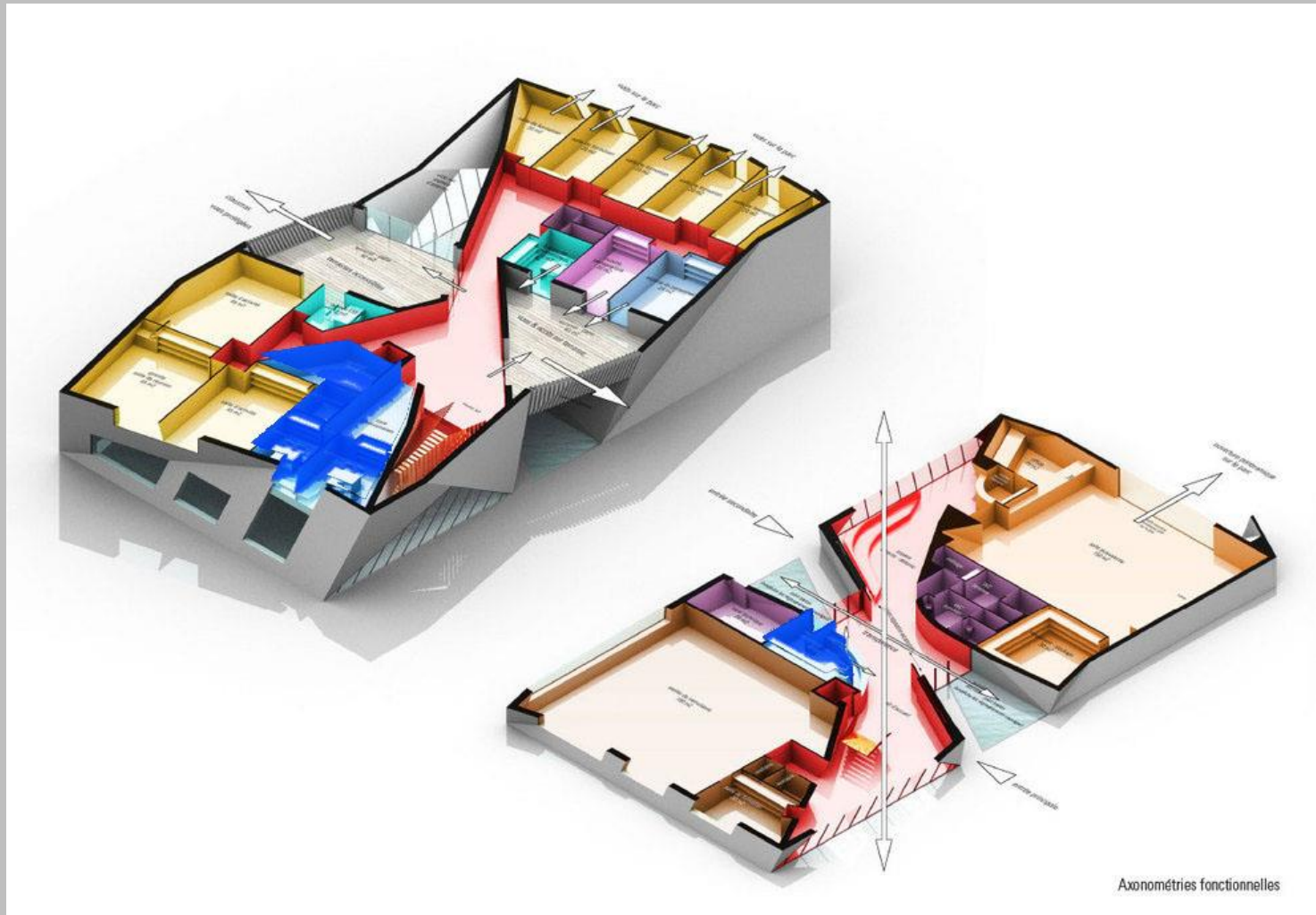


功能组成



从大门进入是**橙**色中庭，橙色是欢快活泼的色彩，最温暖的色彩，它是一种富足、快乐而幸福的颜色。让进入该空间的人们有一种被拥入怀的感觉，生动而温馨。橙色楼梯是主要的交通空间，从此二上可以抵达二楼空间。

功能组成

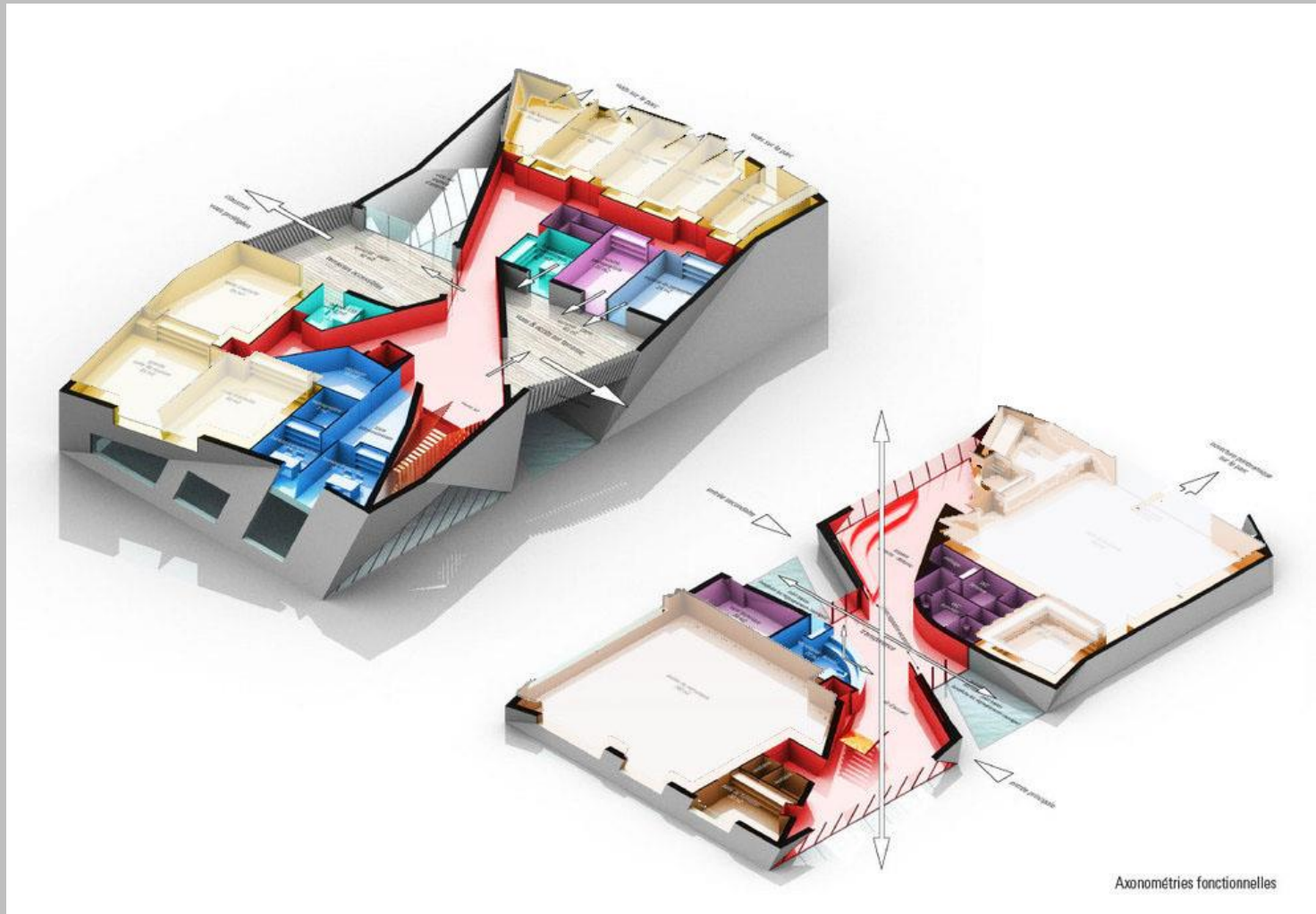


功能组成



蓝色装饰了教堂一侧的交通空间，楼梯和走廊被庄严沉静的蓝色覆盖。人们从此经过能够很快的平静下来，远离浮躁。

功能组成



功能组成



橙色中庭两旁是两个公共的室内空间，一侧是礼堂另外一侧是教室。室内空间用白色装饰，白色代表纯洁，人们在此能净化心灵，平静思绪，被真理指引和接受培训等。随意开设的窗户为室内带来可贵的自然光线，更平添了此处的圣洁。



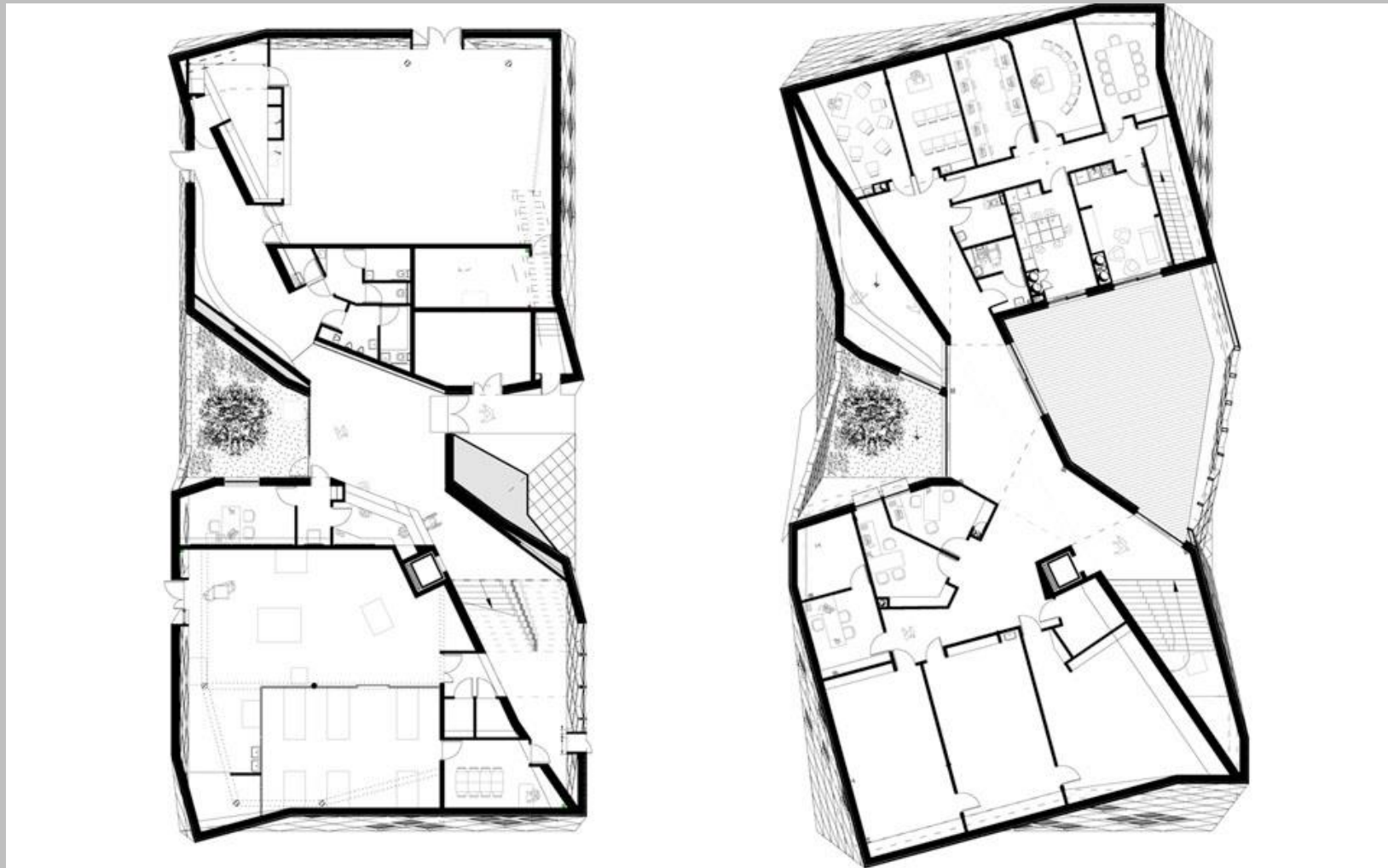
功能组成



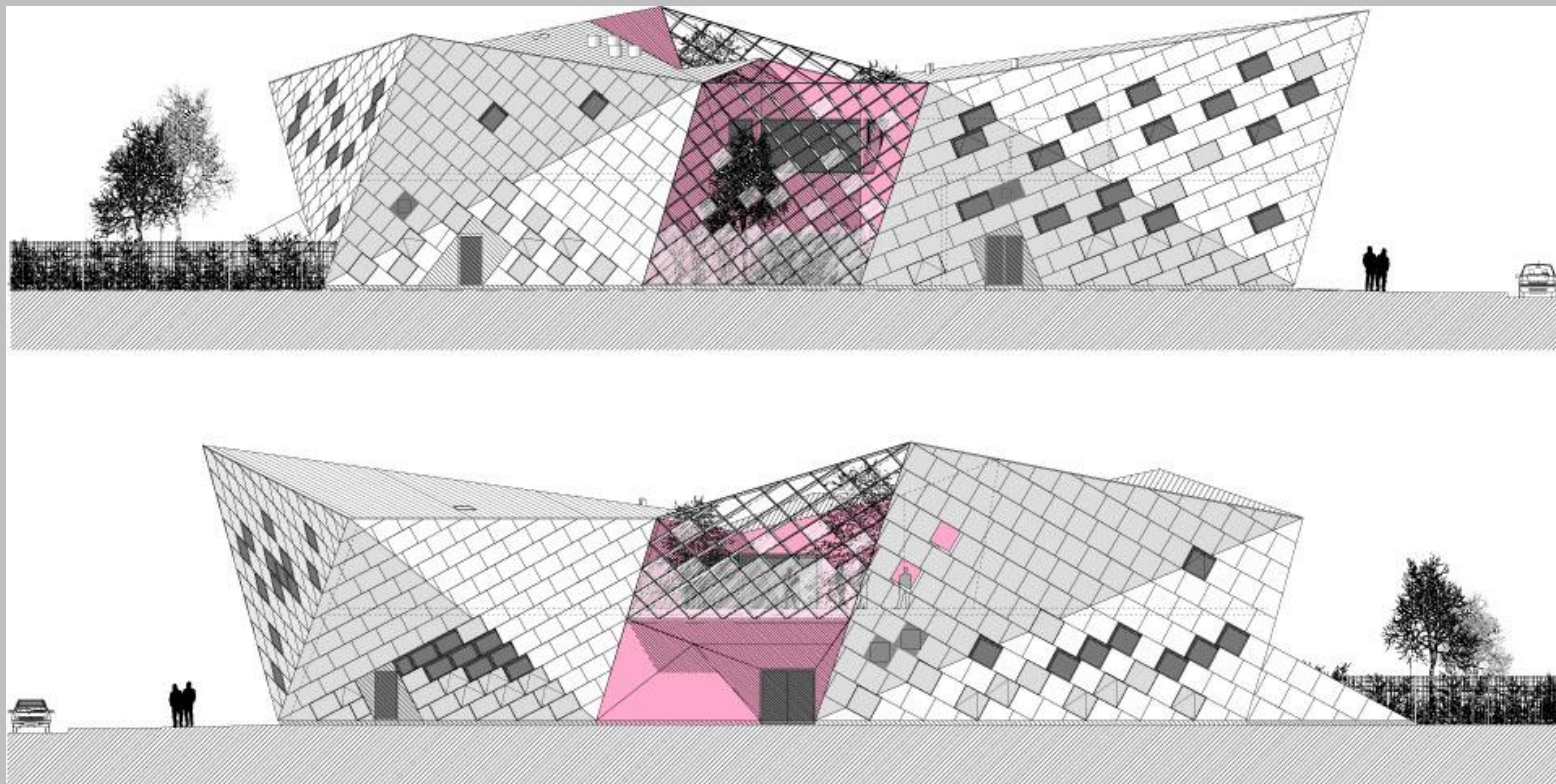
一楼的庭院和二楼的露台外均有金属框架的包裹，这样既与外界有良好的沟通性，可以一饱周围广场与公园的眼福，也有利于创造私密空间。在天气情况良好的时候可以将会议或教学移至庭院和露台中进行。




空间布局



空间布局



The image shows a bright, modern interior space, likely a cultural center. The ceiling is a prominent feature, featuring a grid of recessed lighting fixtures and several square skylights that allow natural light to filter in. The walls are light-colored and have a series of windows with dark frames and grilles. The floor is polished and reflects the overhead lights and the architectural details. The overall atmosphere is clean, bright, and contemporary.

Thanks for watching

**Cultural center
in mulhouse**