



**Okurayama Apartment**

**大仓山集合住宅**

**小组成员：徐佳琳 米合来木**



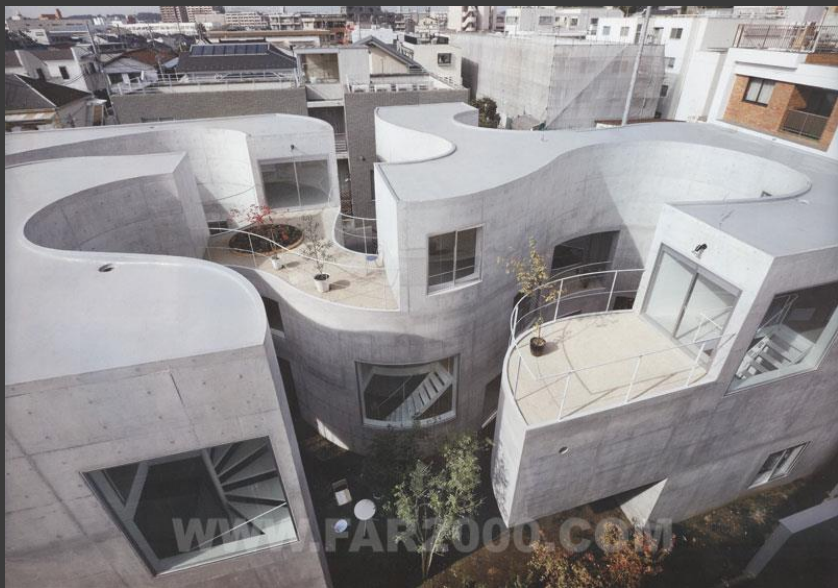
# LIST

- ◎ 项目简介
- ◎ 空间概览
- ◎ 细节特点

# 项目简介：

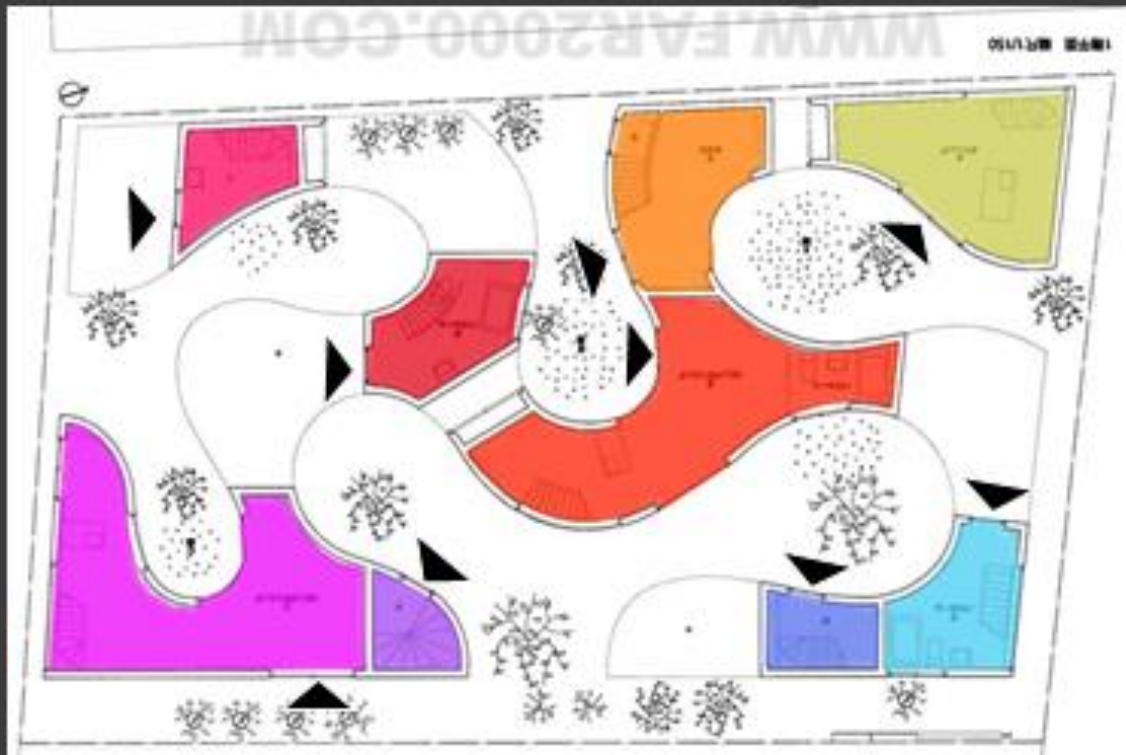
- ◎项目名称： 大仓山集合住宅
- ◎地点： 日本 神奈川县 横滨市 港北区 位于大仓山车站沿线附近, 紧邻诸多商铺和大片住宅区, 可以说是夹在喧闹与安静的中间地带
- ◎设计人： SANAA建筑设计事务所  
妹岛和世与西泽立卫
- ◎项目类别： 3层, 共9所约50m<sup>2</sup>的租赁住宅, 约2人一户
- ◎建筑面积： 210.58平方米
- ◎施工时间： 2007年6月-2008年11月
- ◎材料： 钢筋混凝土
- ◎建筑目的： 趣味性和丰富性





# 外观图





分布

一层平面

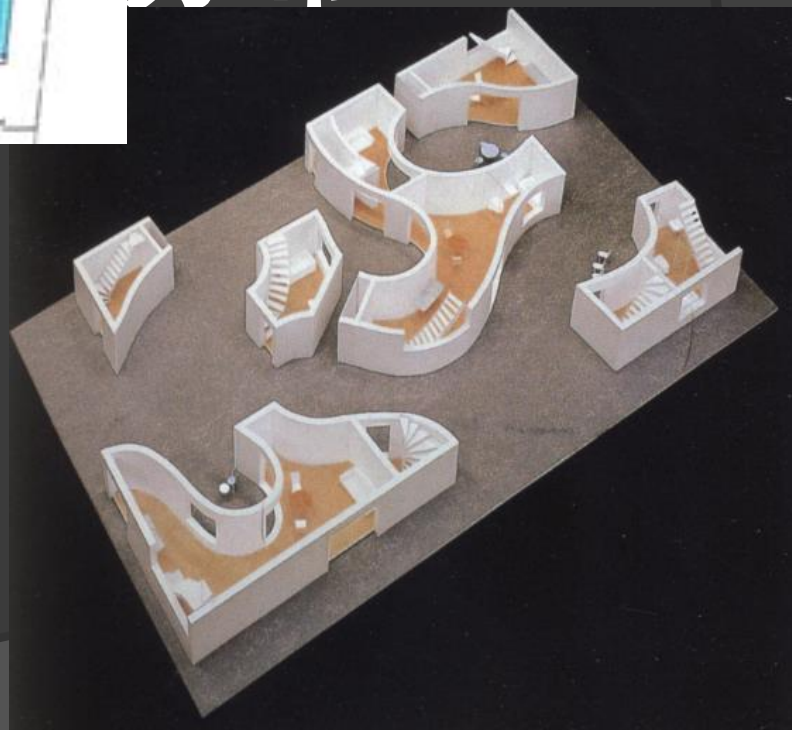
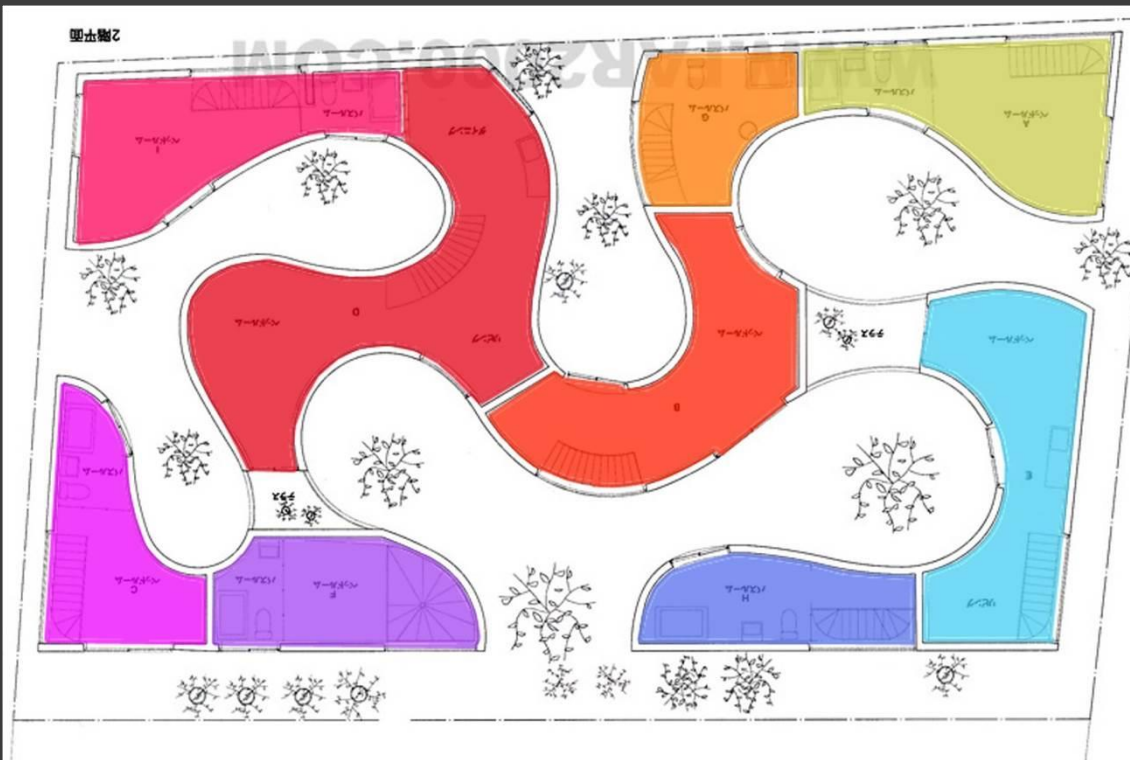
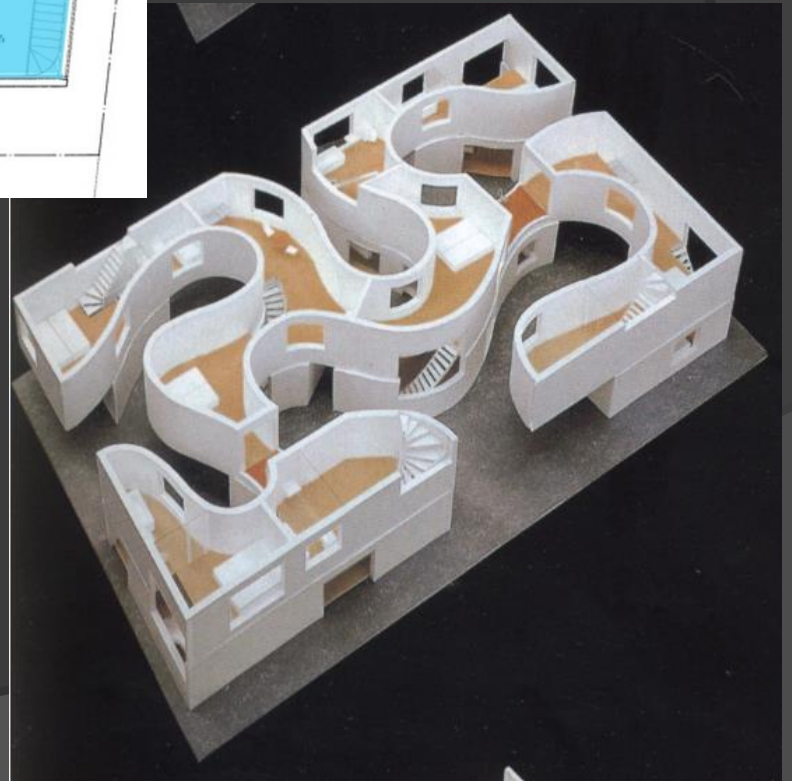
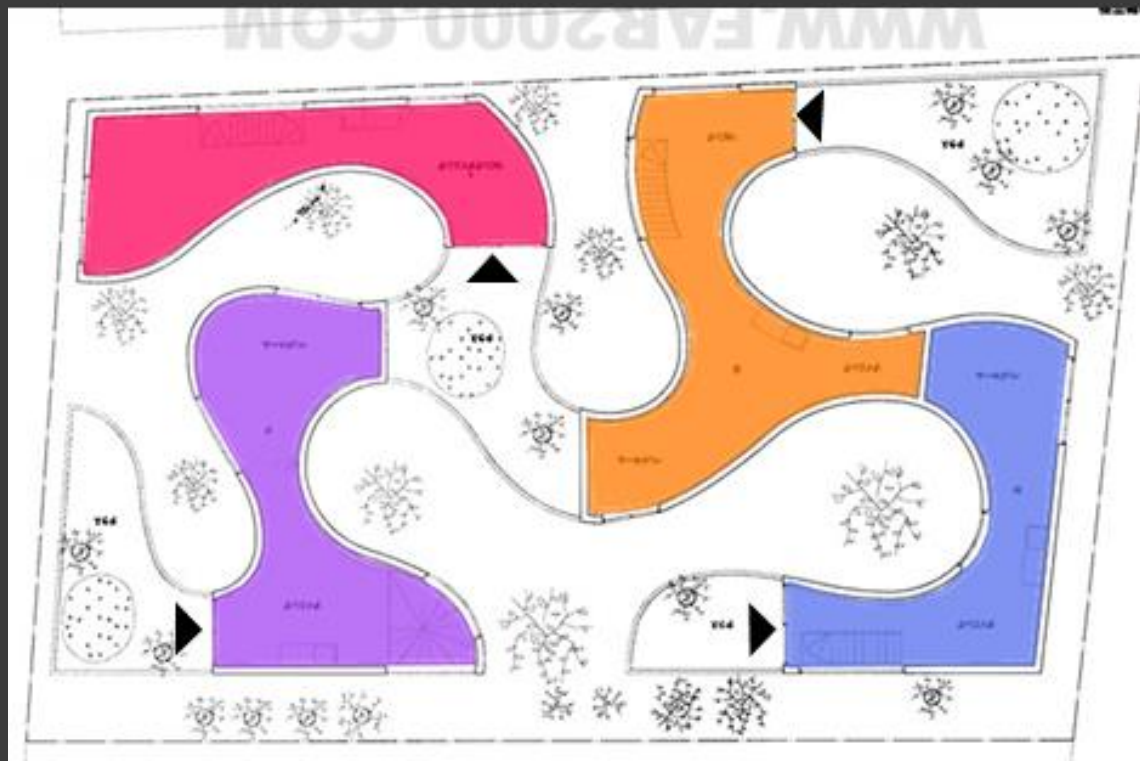


图 2-2-2

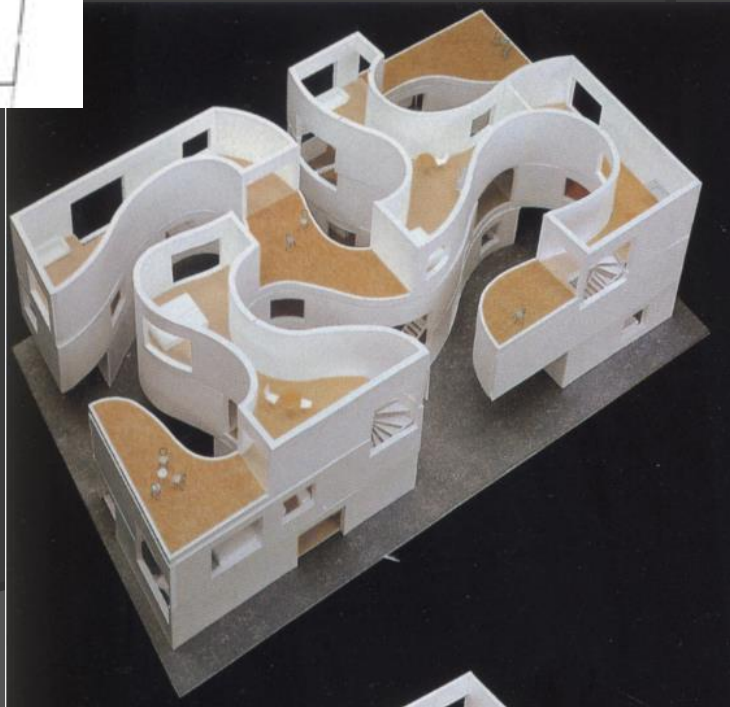


## 二层平面

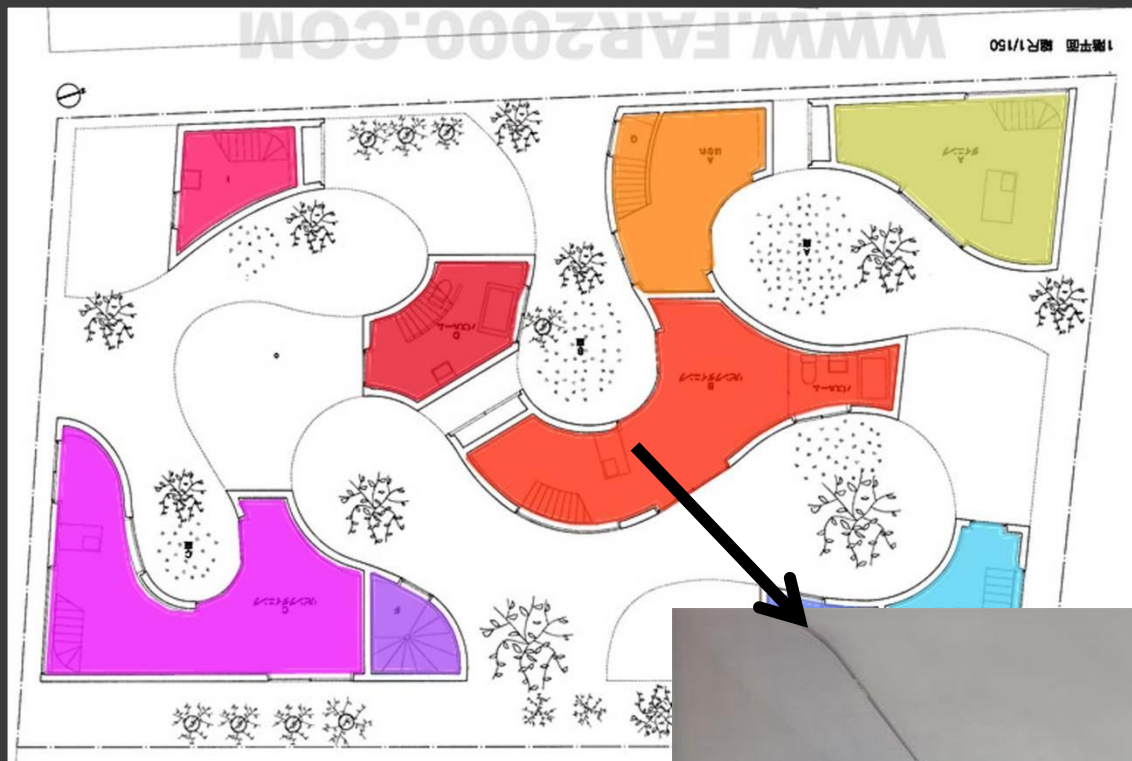




三层平面





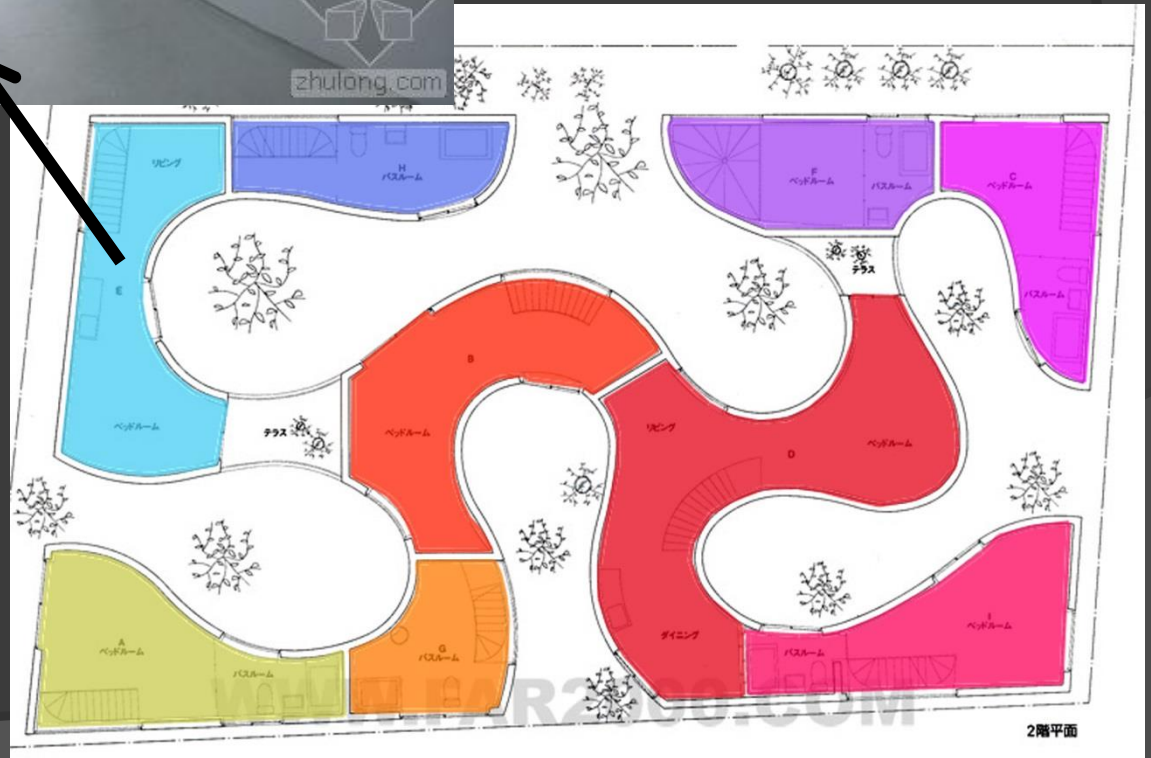


一层

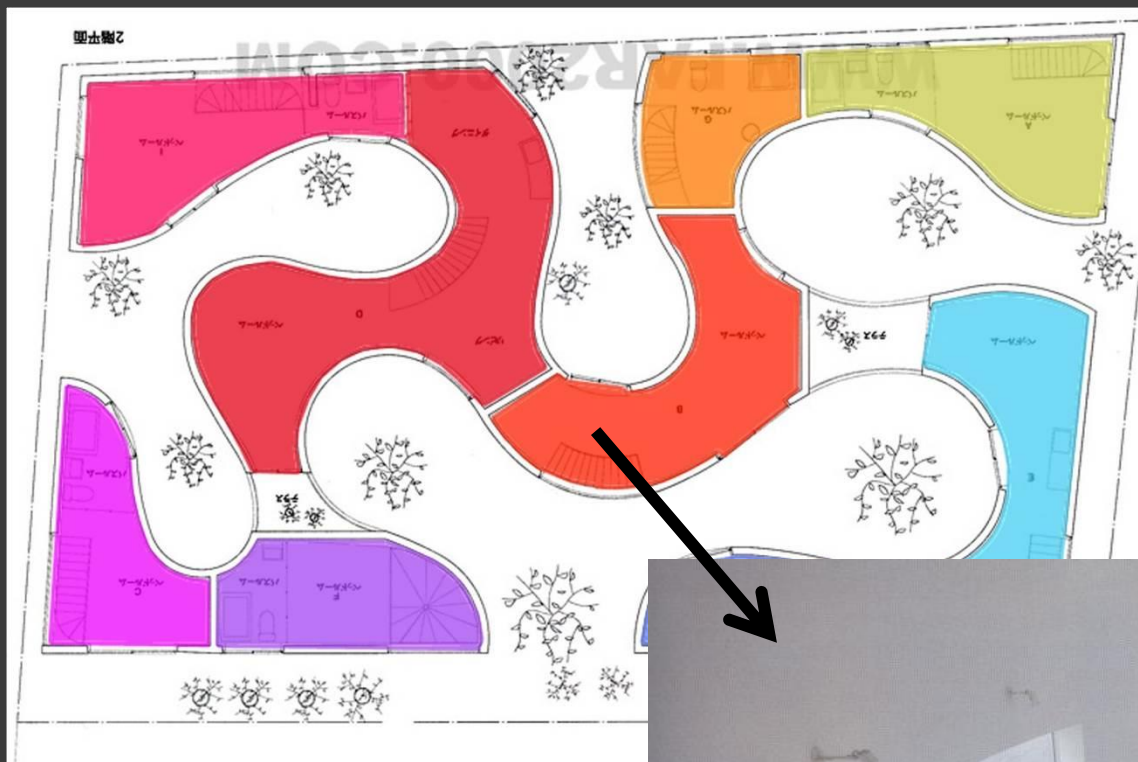




# 二层



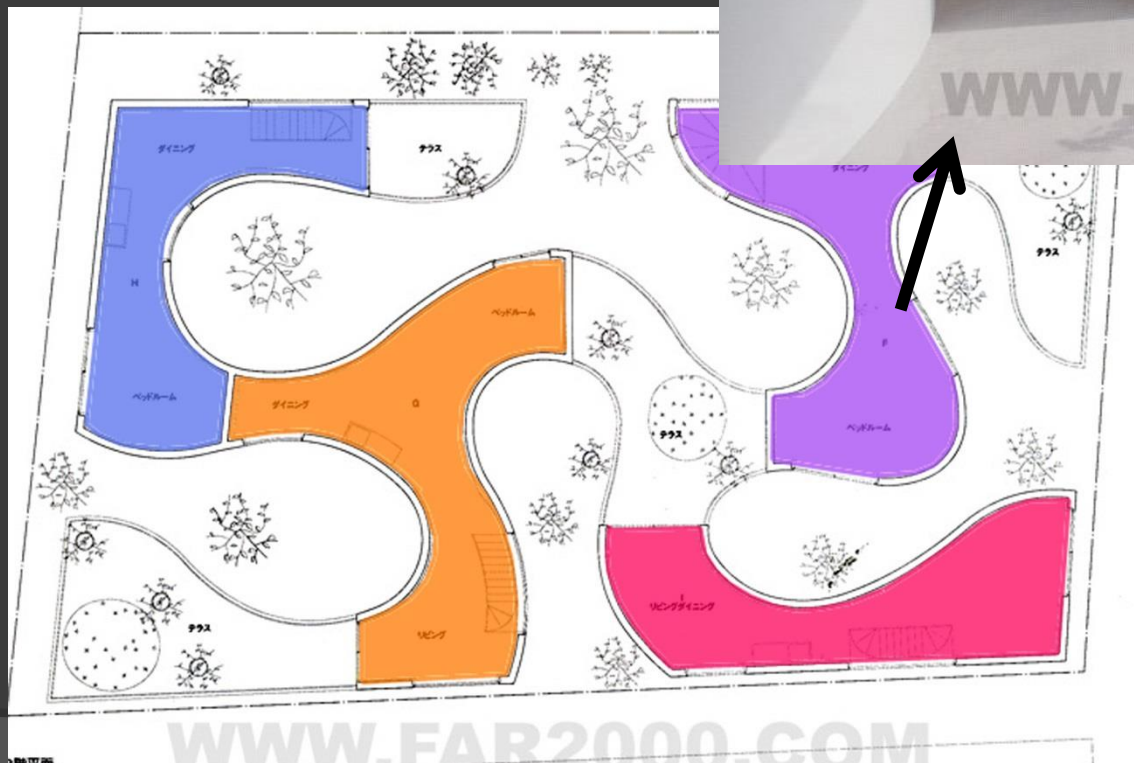
图二 2层



# 二层



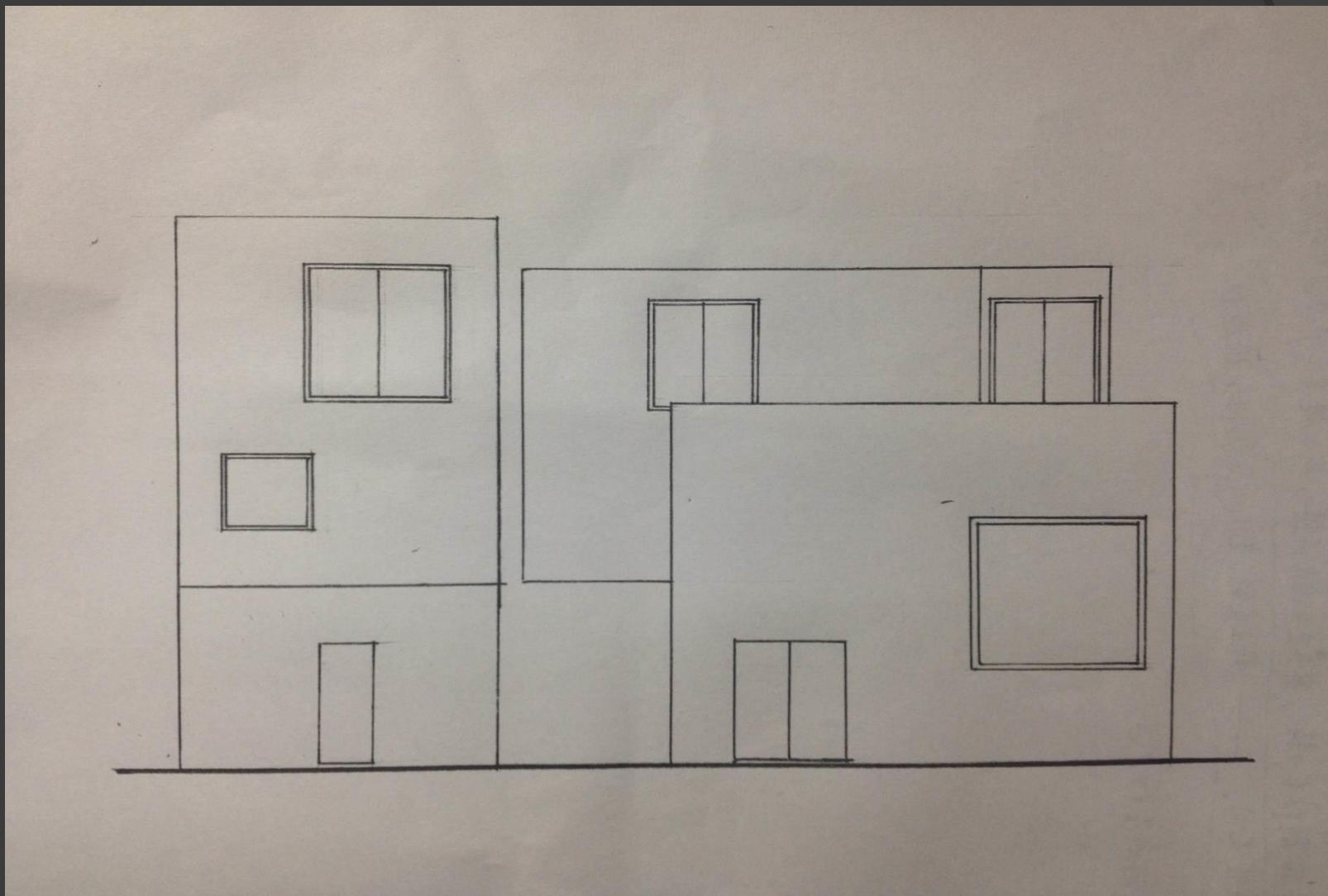
# 三层



WWW.FAR2000.COM

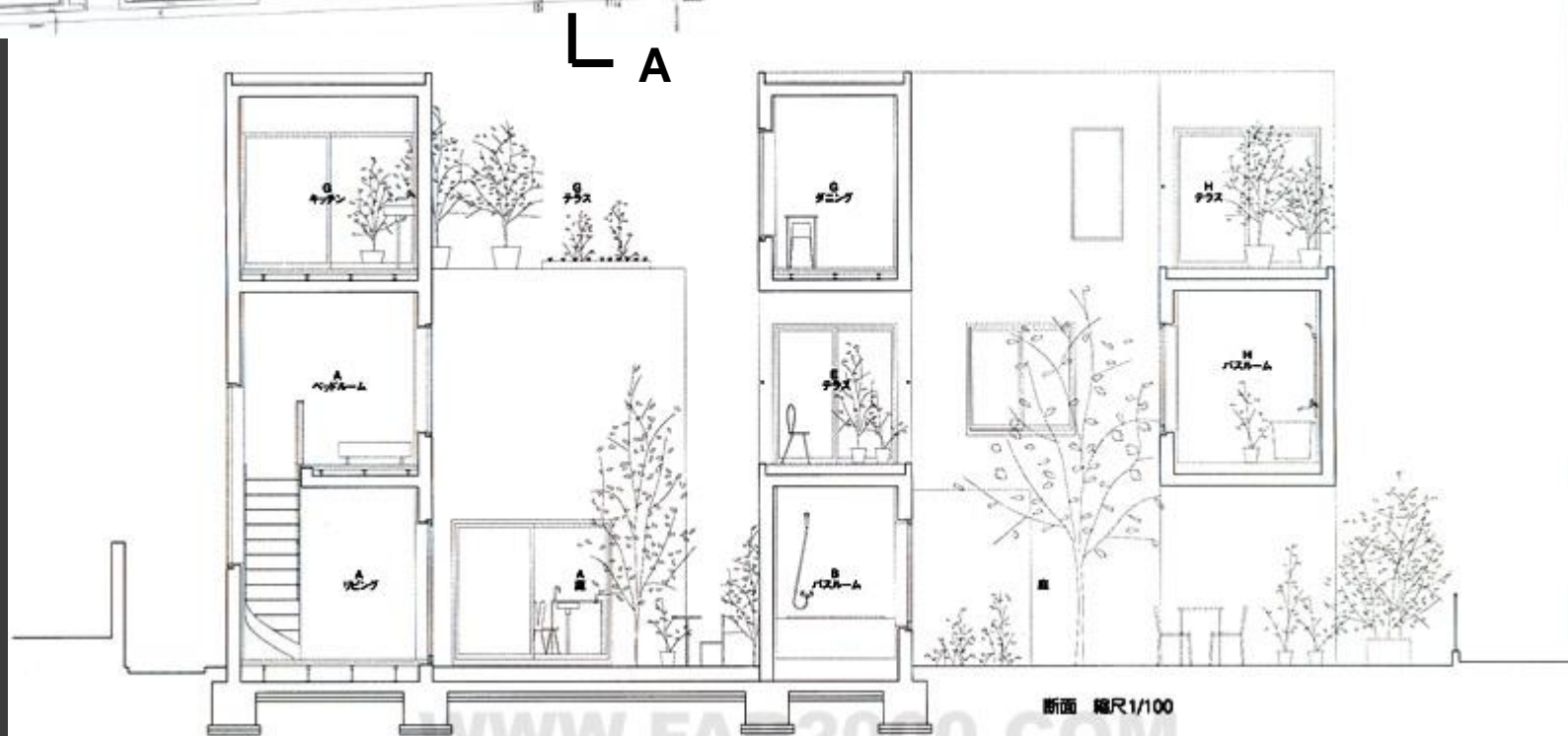
WWW.FAR2000.COM

# 南立面





# A-A剖面



断面 縮尺1/100  
WWW.FAR2000.COM







# 开窗——层的贯通



WWW.FAR2000.COM

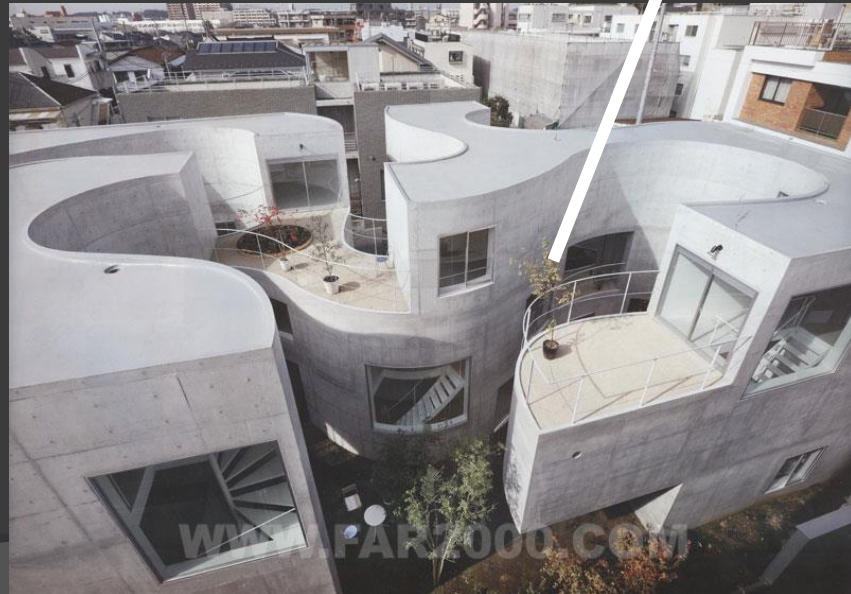
# 透明——物理与组织



物理



组织



# 形态——规则内的不规则



# 曲线





# 资料来源：

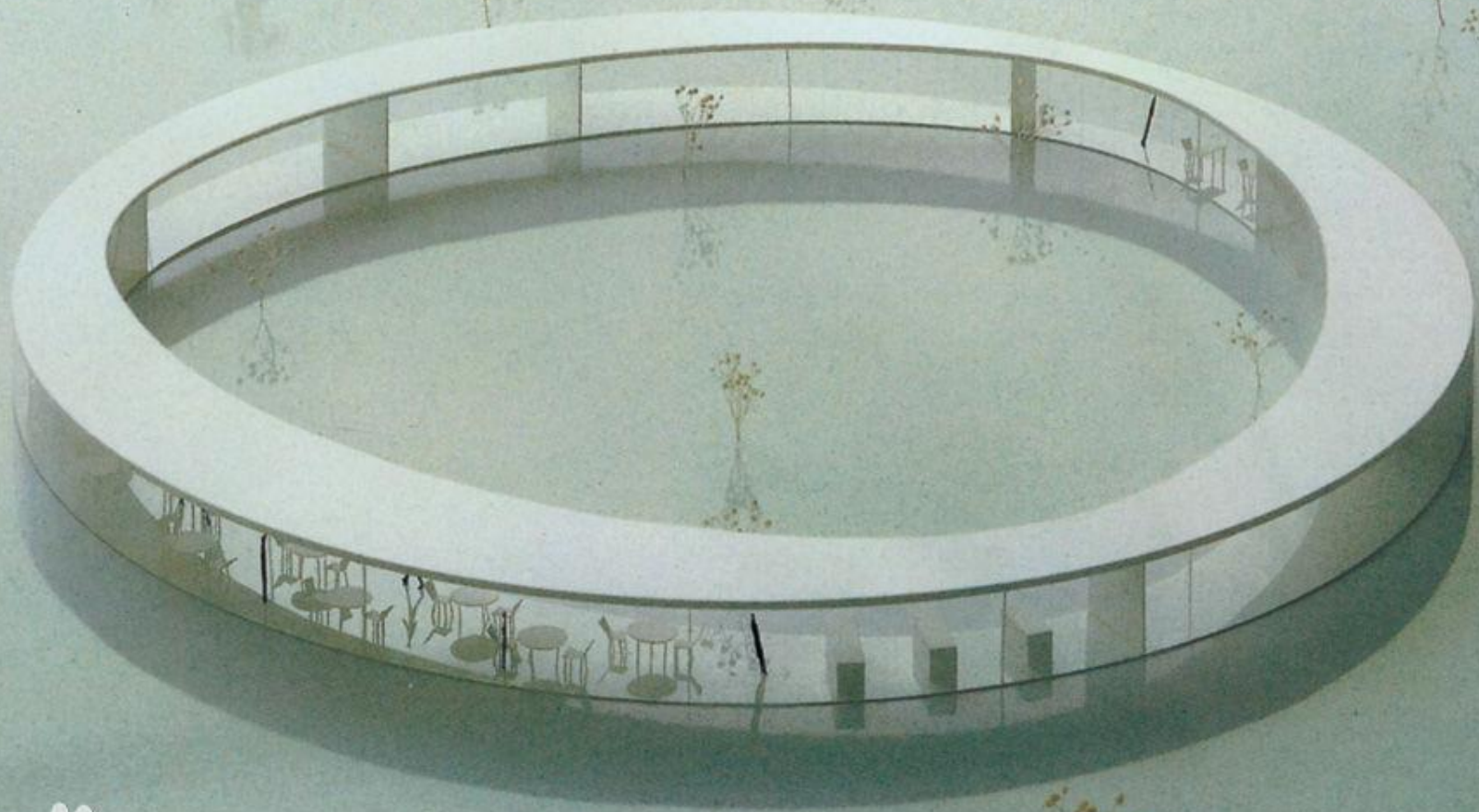
- ◎ EL croquis 139/155
- ◎ SANAA官网：  
<http://www.designboom.com/eng/interview/sanaa.html>
- ◎ [http://baike.baidu.com/link?url=sQ8kpzY1j2p\\_T88Po6BbfZez68CGf7sV1iceg55IQthpRIrsQTXq2cBmGhUE-7b3G72J56\\_s0g7g0R0BuX00va](http://baike.baidu.com/link?url=sQ8kpzY1j2p_T88Po6BbfZez68CGf7sV1iceg55IQthpRIrsQTXq2cBmGhUE-7b3G72J56_s0g7g0R0BuX00va)
- ◎ [http://wenku.baidu.com/link?url=RmE4buy-01AQpPX1M8JsFzKgmhap\\_jhMX9tdHVE40mn46GBOG16T-p-VelwV2YF4W6gcxeyC00D8q9kAZ71hvqjF1dfMrimChmn9tnSWD8i](http://wenku.baidu.com/link?url=RmE4buy-01AQpPX1M8JsFzKgmhap_jhMX9tdHVE40mn46GBOG16T-p-VelwV2YF4W6gcxeyC00D8q9kAZ71hvqjF1dfMrimChmn9tnSWD8i)
- ◎ <http://www.landscape.cn/Special/Kazuyo/Index.html>
- ◎ <http://zhan.renren.com/crmsado?gid=3602888498027941219&from=post&checked=true>

The end.

# 总平面图







# 建筑目的：

庭院

屋外生活乐趣

开放

饱满度

趣味性和丰富性

