

# Tokyo apartment

----藤本壮介

张恩铭 史明亮

A man with glasses, wearing a black t-shirt and dark pants, is sitting on a wooden bench. He has his hands clasped and is looking directly at the camera. The background is a rustic wooden structure with large logs and a window showing greenery outside.

# 藤本壮介

- 日本新生代最有才华的建筑师之一
- 1971年 出生
- 1994年 毕业于东京大学建筑系
- 2000年 创建了藤本壮介建筑师事务所

# 作品

北海道Noborib

情绪障碍儿童短期治疗中心

内蒙古鄂尔多斯100

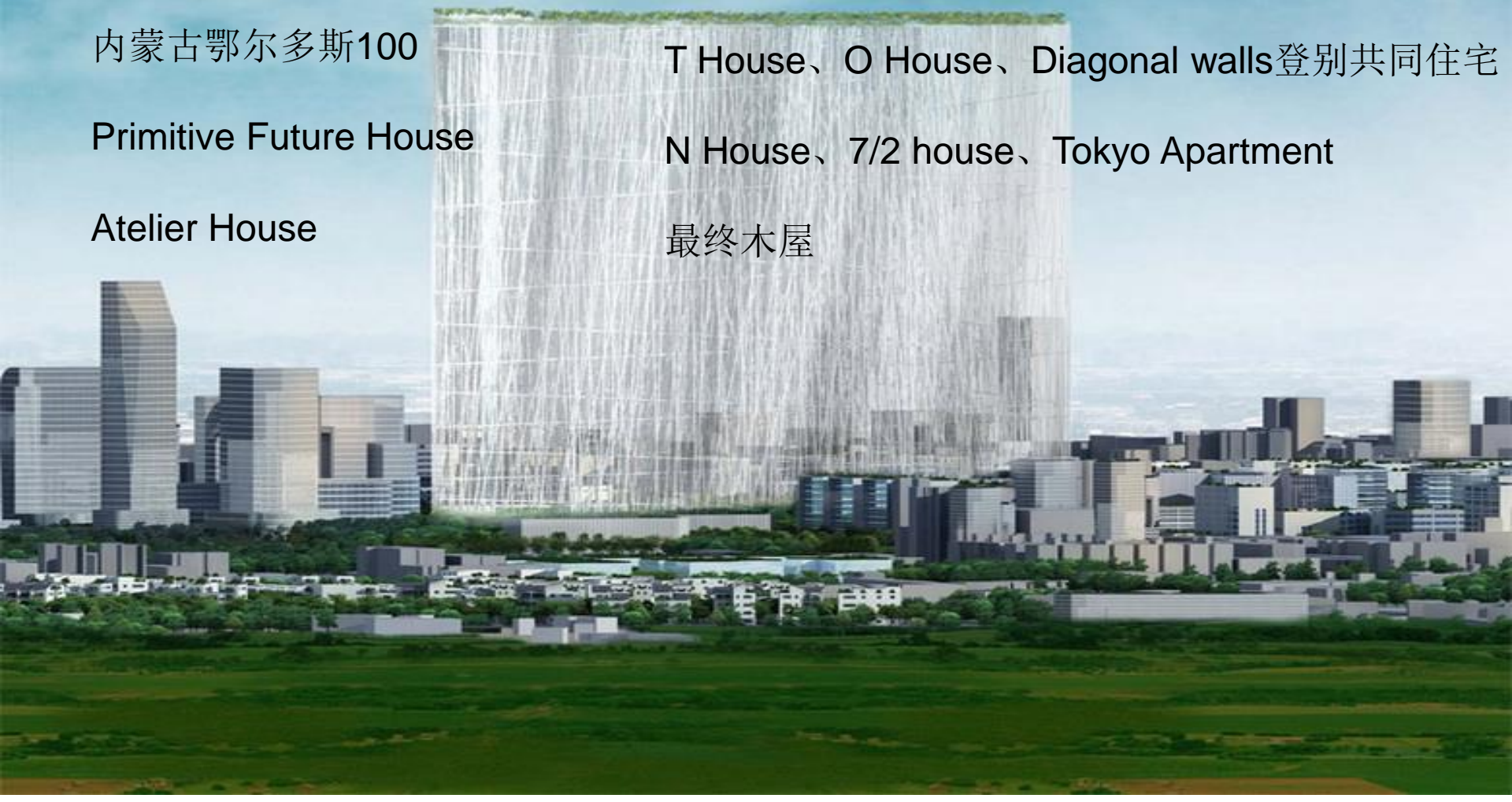
T House、O House、Diagonal walls 登别共同住宅

Primitive Future House

N House、7/2 house、Tokyo Apartment

Atelier House

最终木屋



# 简介

- 1、暧昧的秩序 — Primitive Future House
- 2、如同洞窟般、没有意图的场所 — Primitive Future House
- 3、既分离又连结的空间 — T House
- 4、是住宅同时也像都市般的场域 — N House
- 5、当住家与市街、森林还未分开之前的情境 — Tokyo Apartment
- 6、居住在暧昧的领域当中 — N House



# 设计理念

## ——东京的缩影

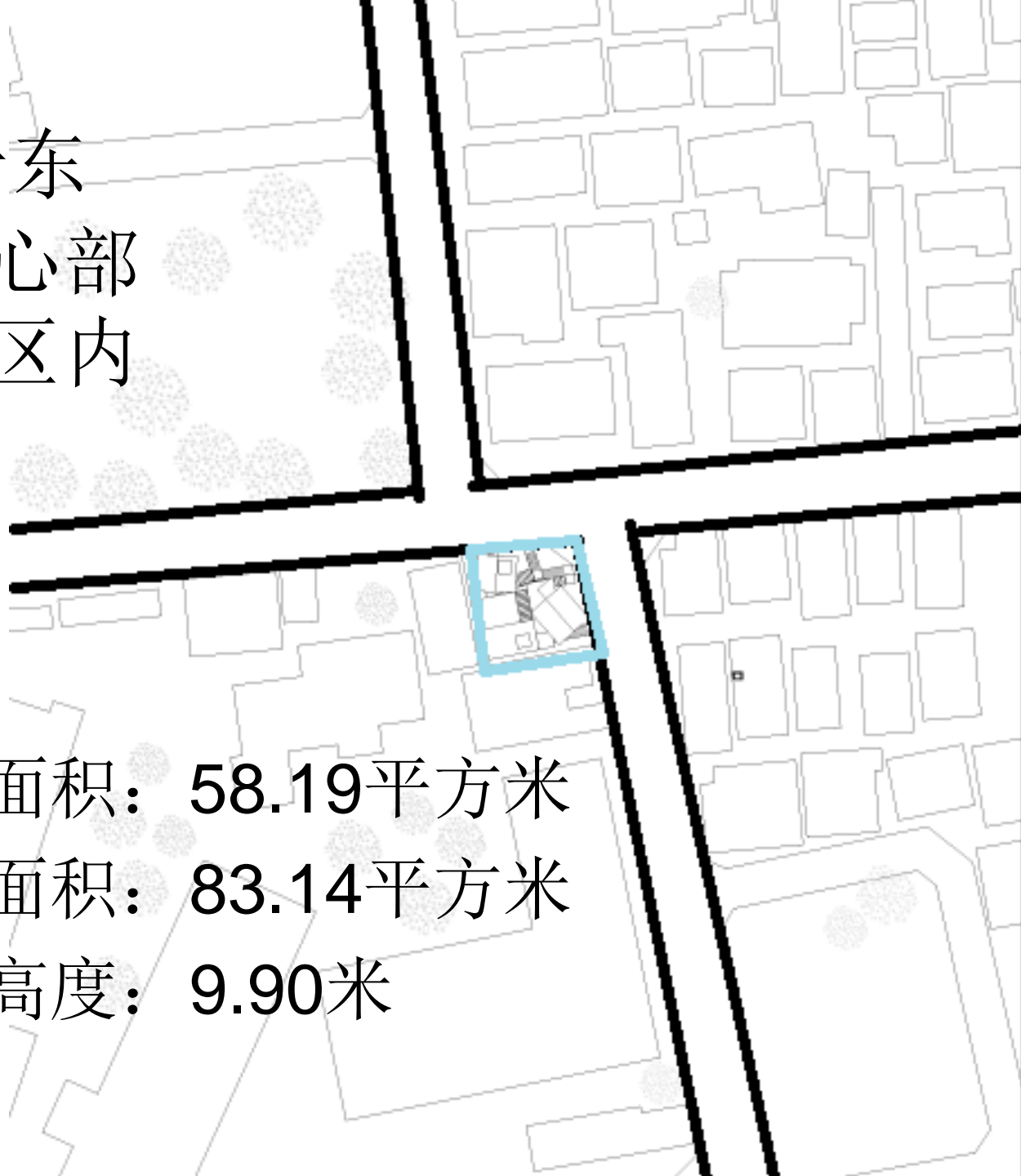
藤本壮介：“这个集合住宅是东京的一个缩影，

东京从来没有被具象到一个形式，我的意思是制造一个无限遐想的空间在这座拥挤混乱的城市中。”

# 与周围环境的关系

· 位于东  
京中心部  
居住区内

建筑面积：58.19平方米  
占地面积：83.14平方米  
建筑高度：9.90米



# 建筑结构



# 四套房子的空间位置关系

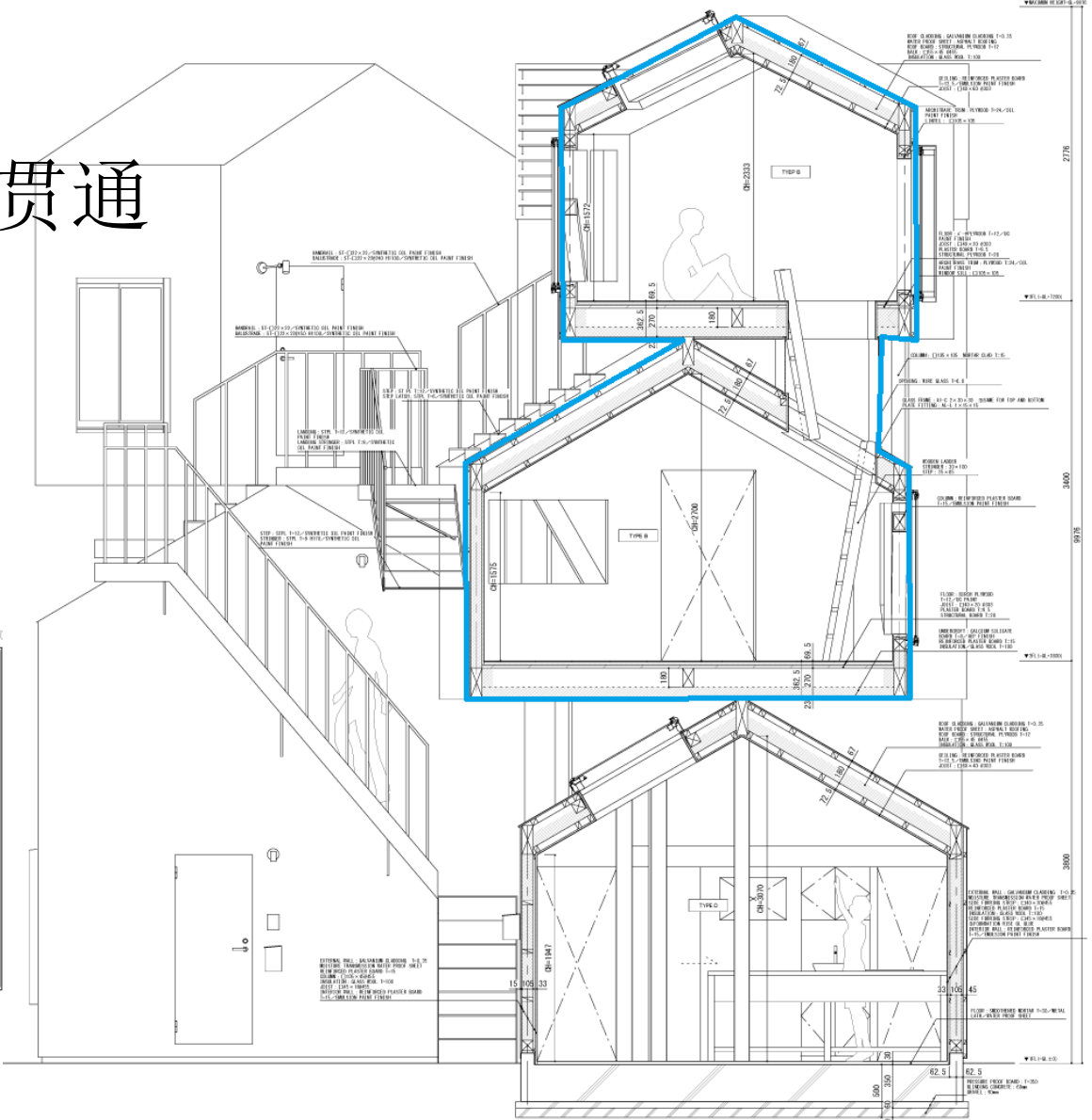




# 内部连接方式



# 套房水平方向直接贯通



# 套房内部上下层以梯子链接

Project	Scale	Date	No.
小交楼集合住宅新築工事計画	1/50	100122	A-007
Drawing	平面図2F 藤本壮介建築設計事務所 代表取締役 藤本壮介 建築士		

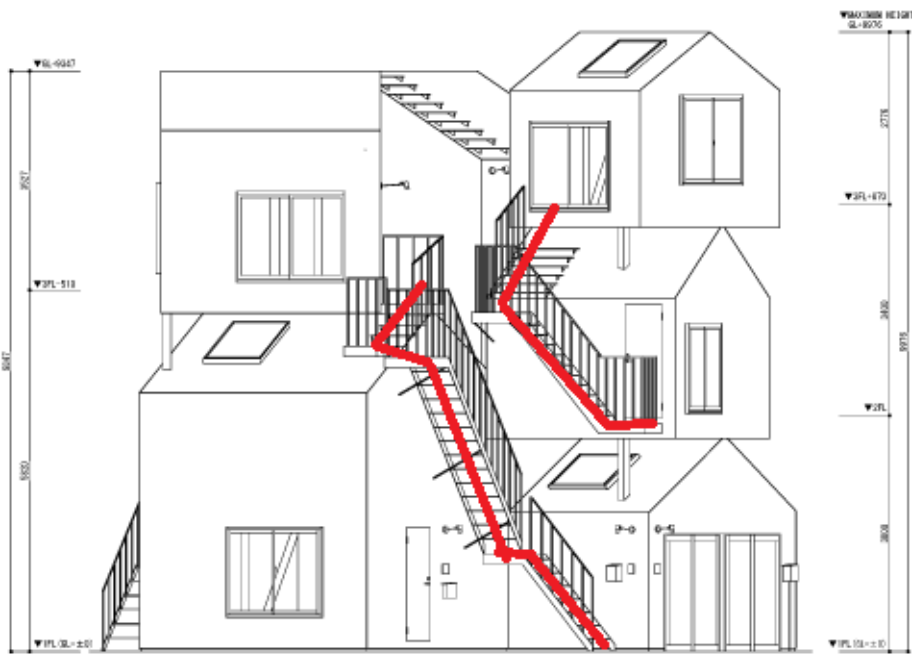


用梯子完成上下层之间的贯通，“断”成两截的梯子更是既增加了趣味性，又更好的利用了空间。同时也提供了一个特别的“观景台”。

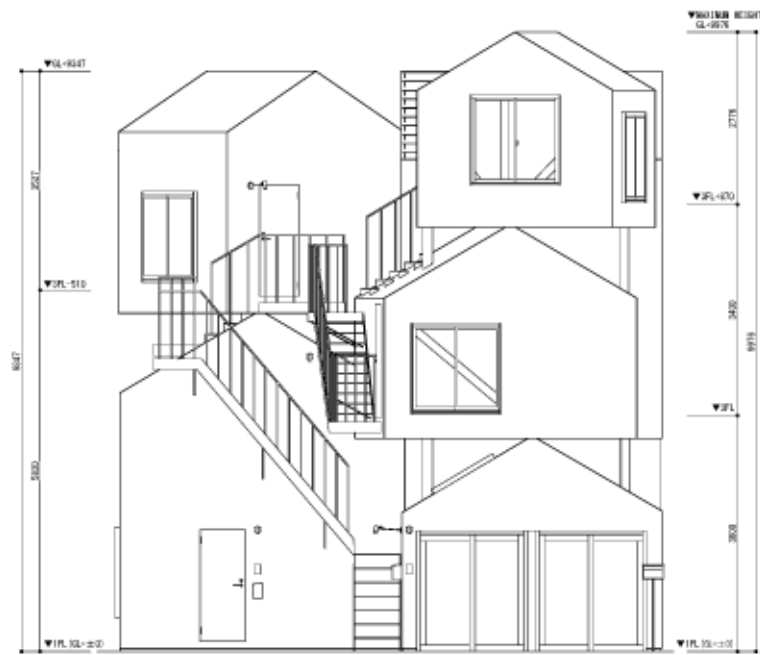
# 楼梯

- 依附在墙面的简易楼梯起到主要联通作用





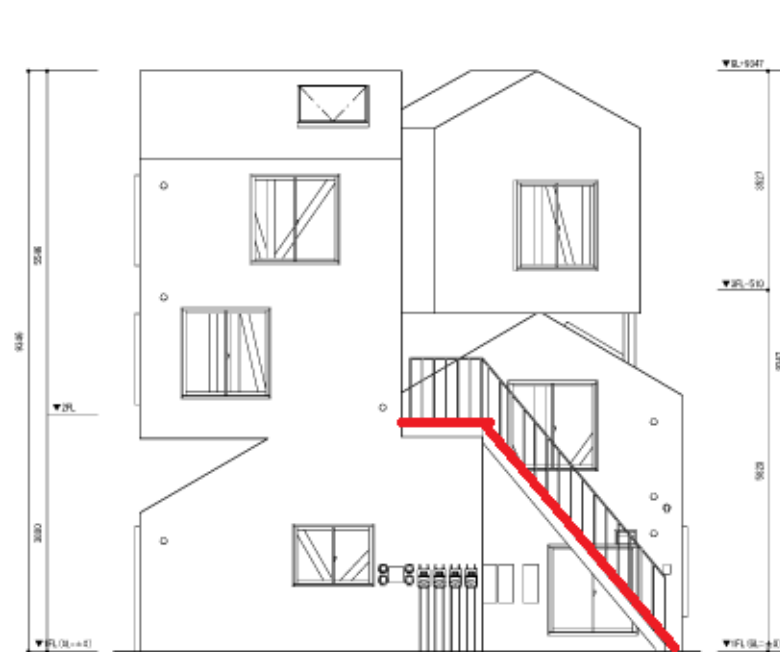
NORTH EAST ELEVATION



NORTH ELEVATION




EAST ELEVATION



SOUTH ELEVATION

# 再思考

光线：上下房屋的叠加是否会影响下层的采光呢？



安全：墙上的楼梯看似十分不安全，又不方便，为何这样做呢？

再思考

# 再思考

支撑：屋顶上怎么能顶起地板呢，会不会轰然倒塌？





Thank You!