

范例解读--HOUSE NA

周铭迪 郑思宇

目录

1 / 建筑师

2 / 建筑概况

3 / 建筑外观及建筑结构

4 / 内部空间一览

建筑师----藤本壮介



藤本壮介 [日]

(1971--)

姓名：藤本壮介（Sou Fujimoto）

性别：男

出生年月：1971

国籍：日本

专业：建筑设计

毕业院校：东京大学

建筑理念：居住在暧昧的空间里。提倡自然而非人为。强调空间而弱化建筑本身，注重人在建筑中的感受。

代表作：北海道Noborib，内蒙古鄂尔多斯100，primitive Future House，Atelier House，情绪障碍儿童短期治疗中心，T House、O House、Diagonal walls登别共同住宅，N House、7/2 house、Tokyo Apartment，最终木屋等。

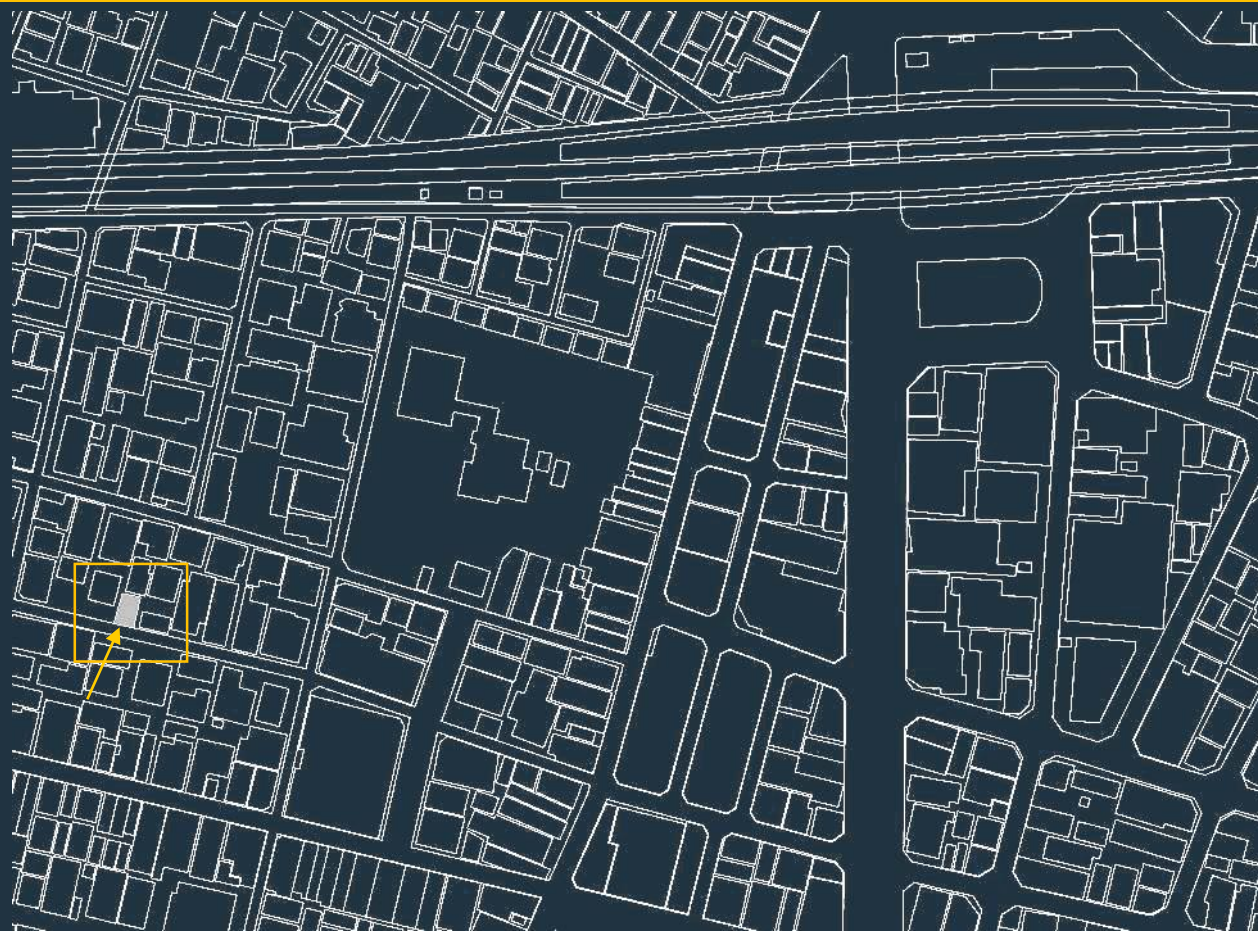
HOUSE NA 之 概况

建筑面积：84.7平方米

地理位置：东京郊区

气候条件：温暖宜人

业主：一对年轻夫妇



总平面

HOUSE NA 之 概况



周围环境图1



周围环境图2

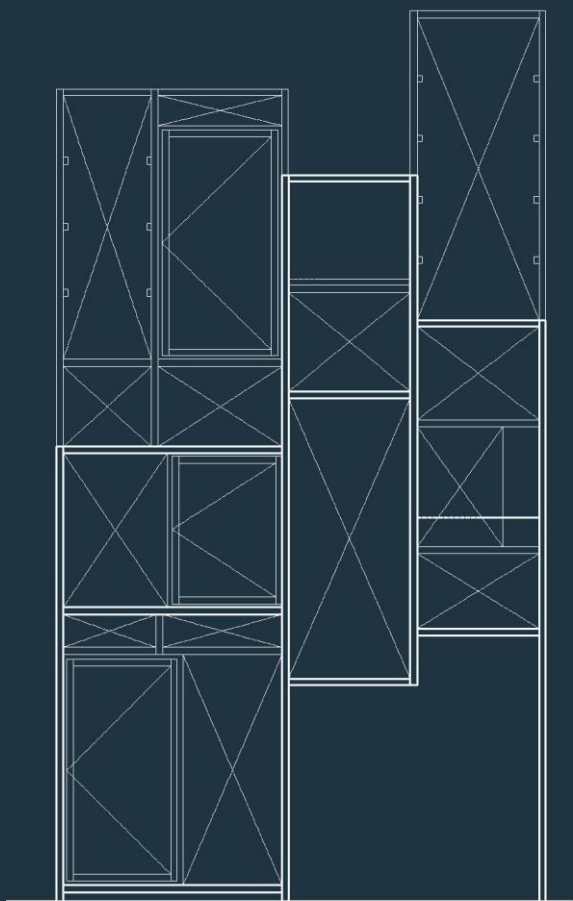
HOUSE NA 之 外观

外观特点：玻璃盒子；
透明，但保证一定的私密性

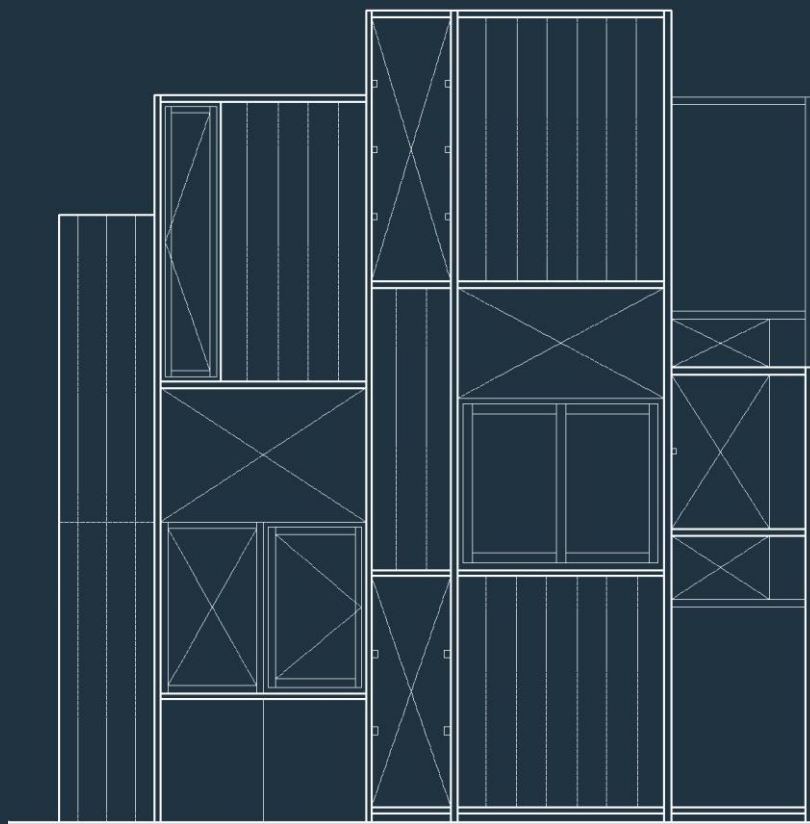


实拍照

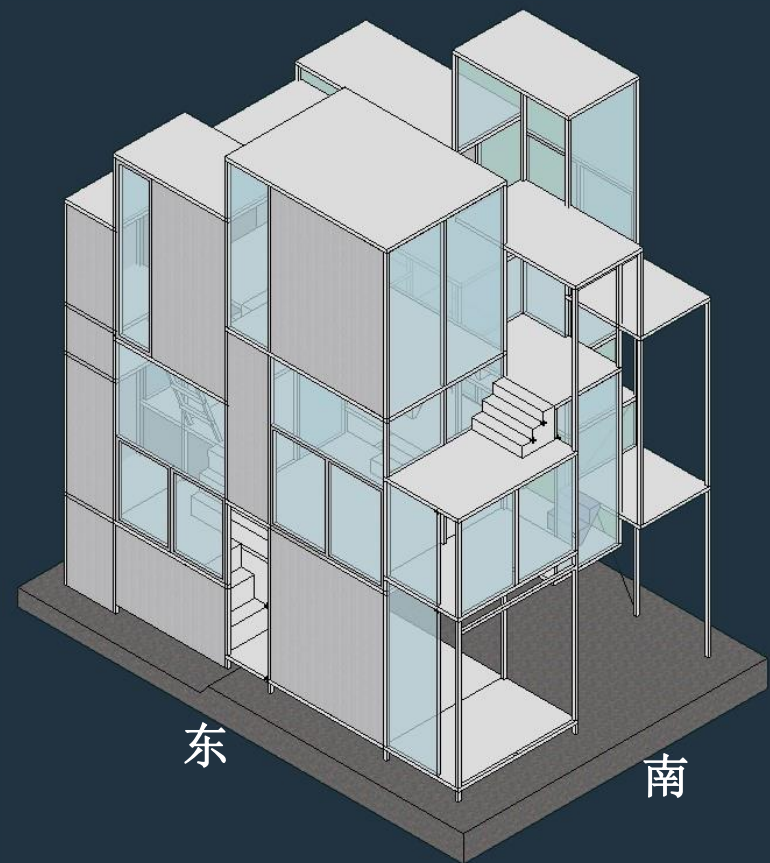
HOUSE NA 之外观



南立面

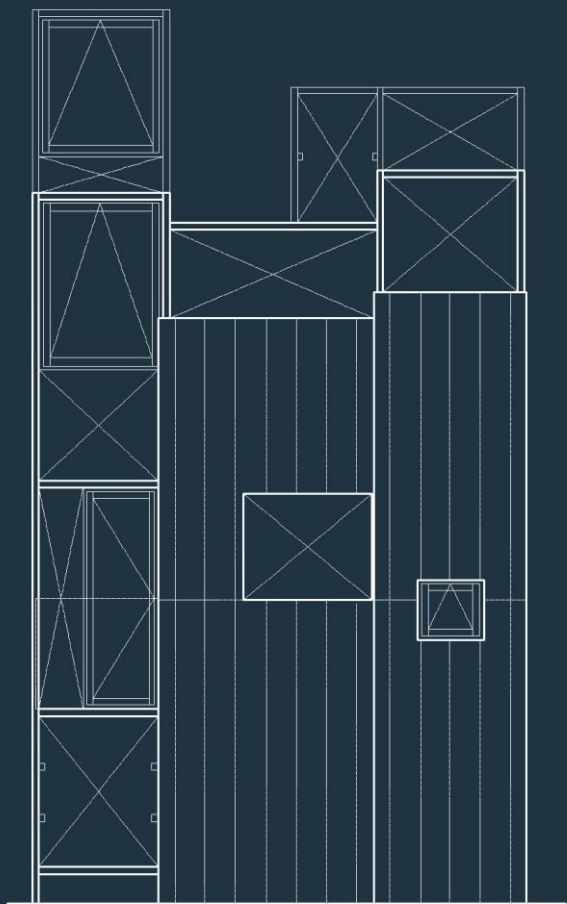


东立面

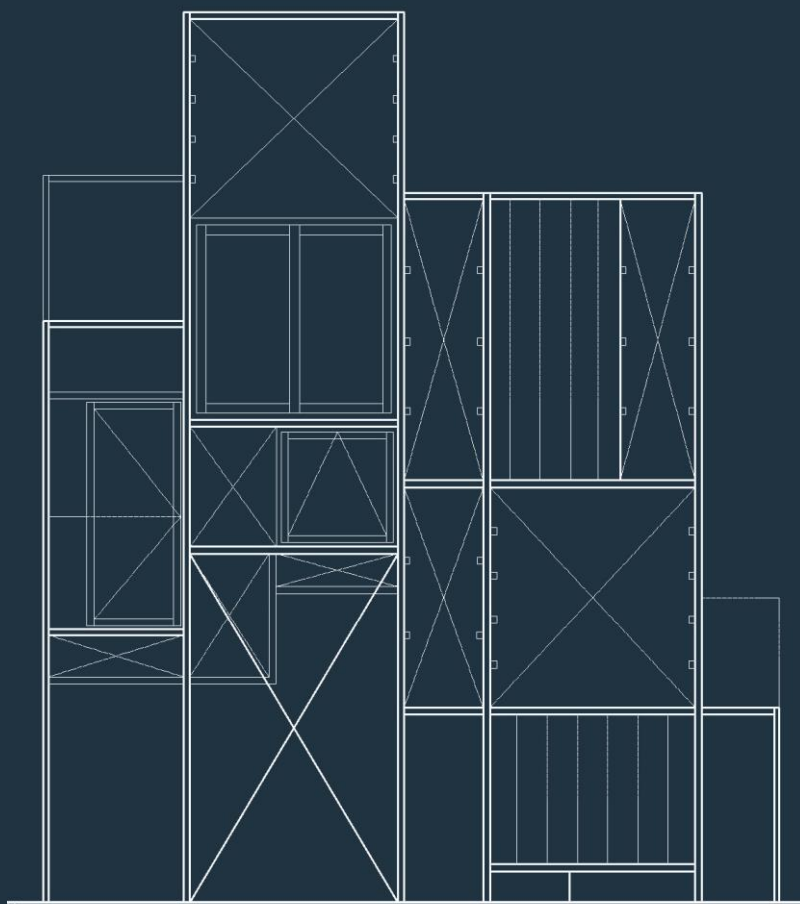


模型图

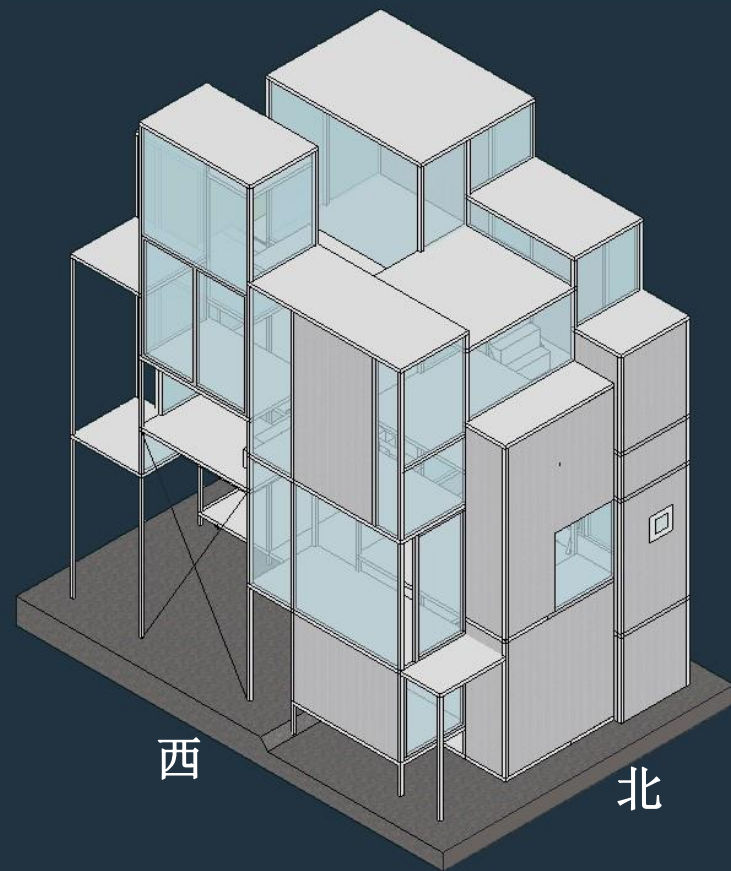
HOUSE NA 之外观



北立面



西立面



模型图

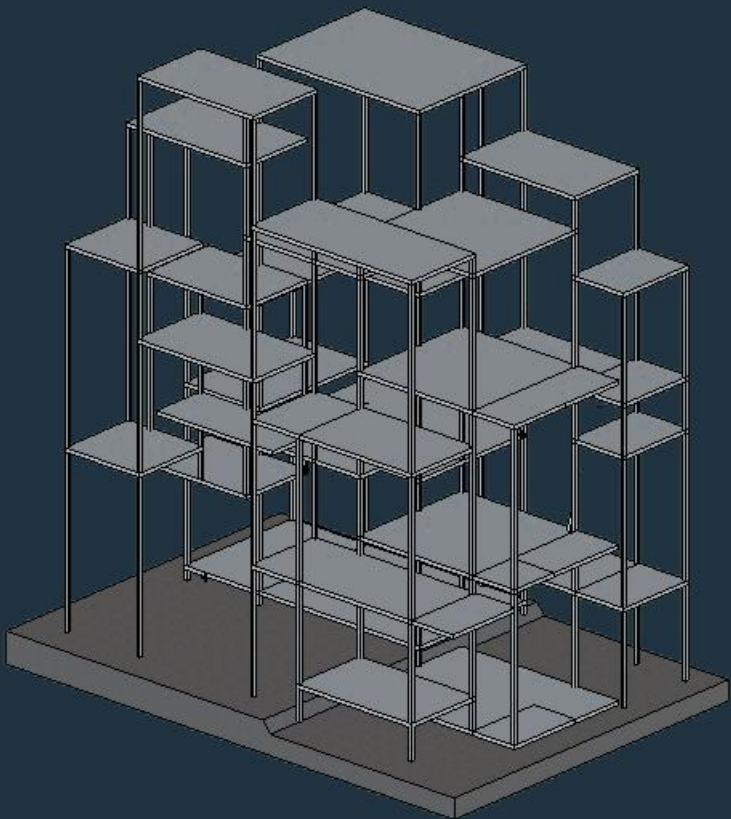
HOUSE NA 之 结构

结构： 框架结构

材料： 钢(实心)

柱横截面积： 55*55 (mm)

技术： 全截面焊接技术



结构模型图1



结构模型图2

HOUSE NA 之 空间

概念：来源于树

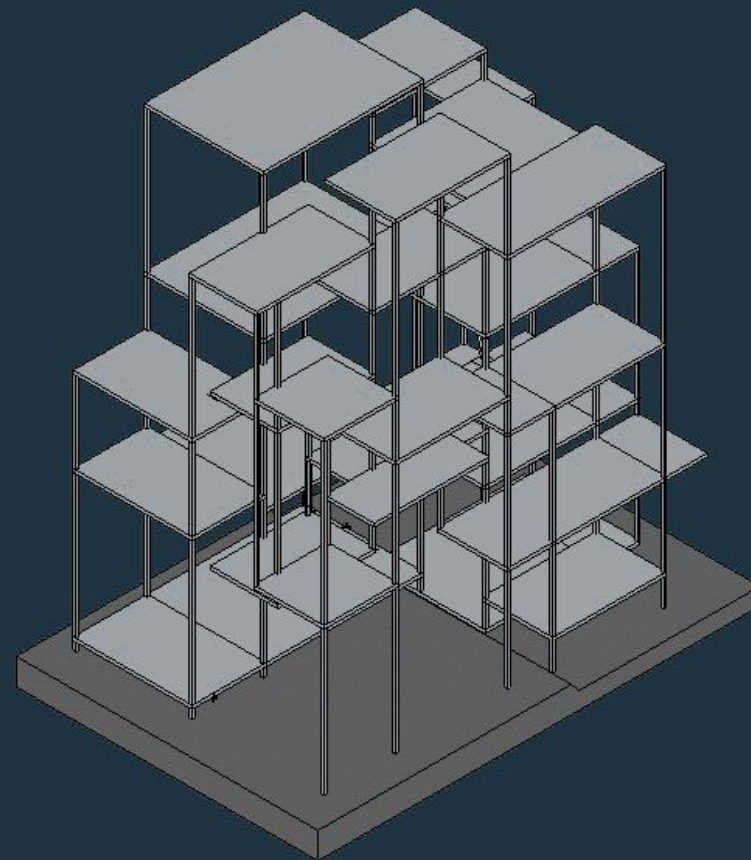
空间关系：网状关联

空间特点：分层（大致三层）

活动特点：自由随性

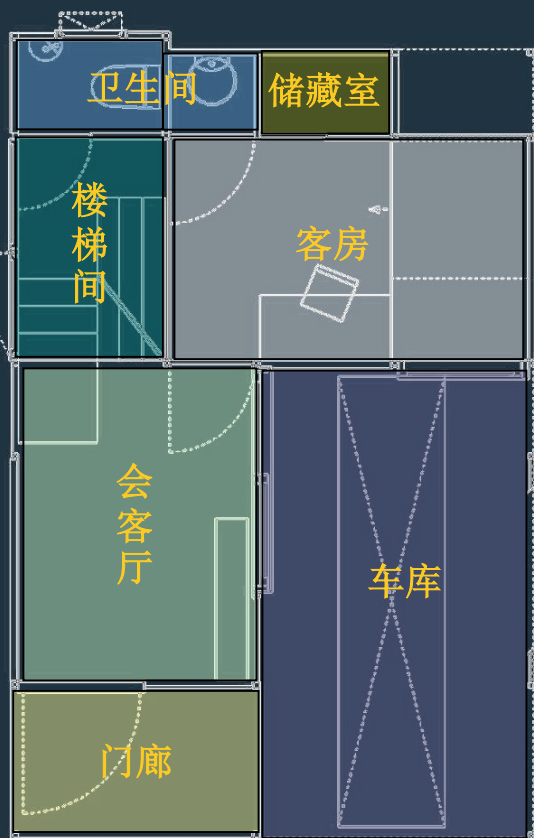


数目概念
图

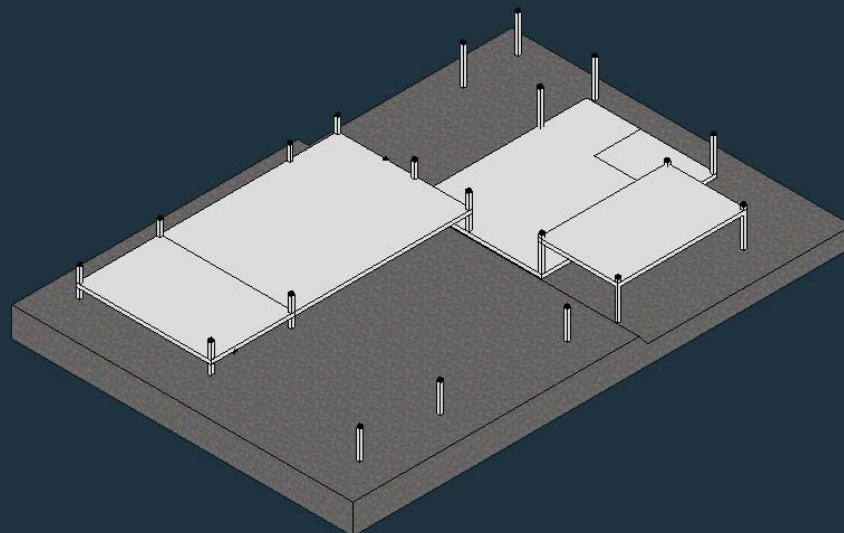


结构模型

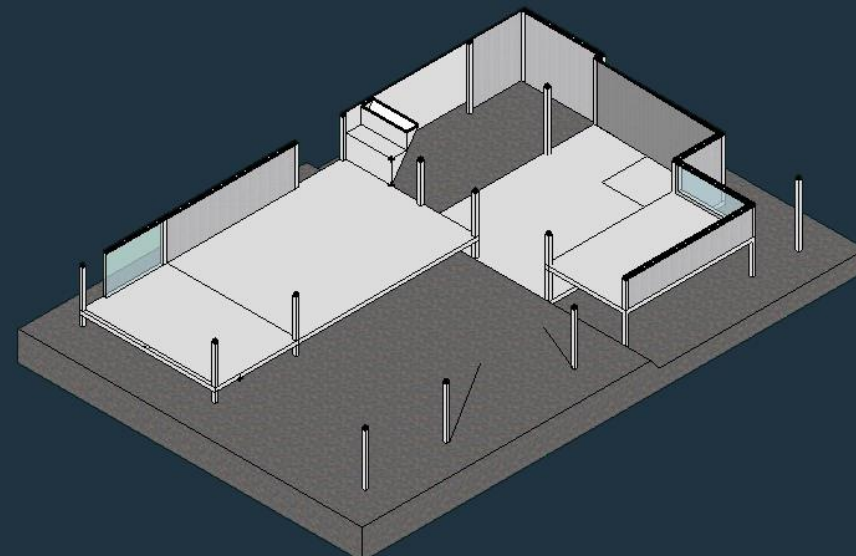
HOUSE NA 之 空间



一层平面图

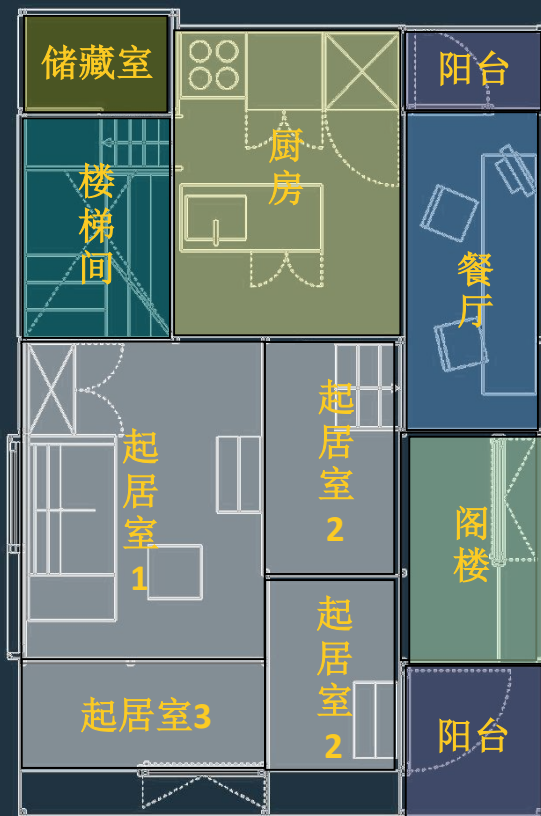


结构剖轴测图

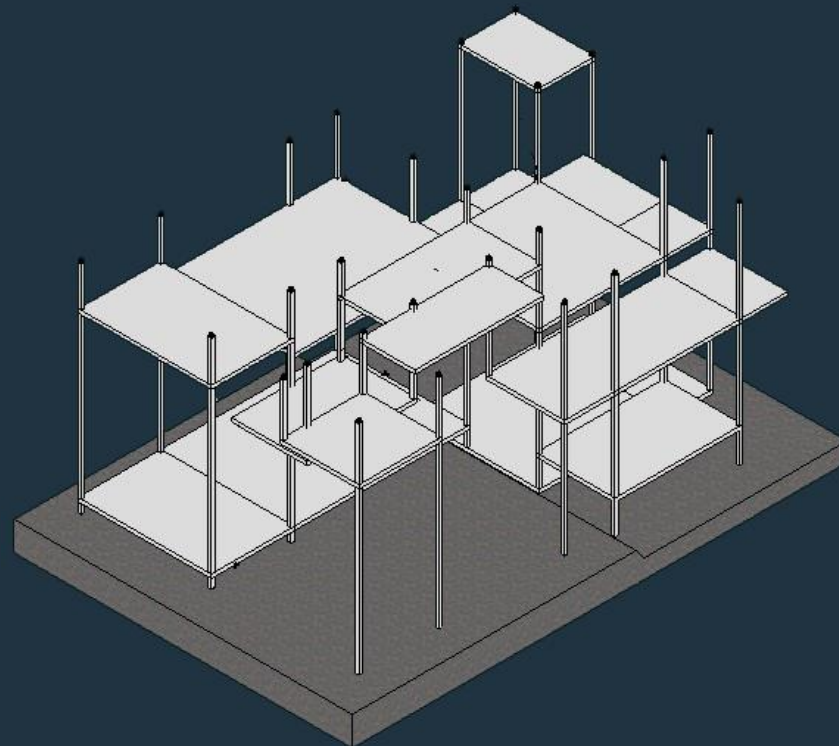


模型剖轴测图

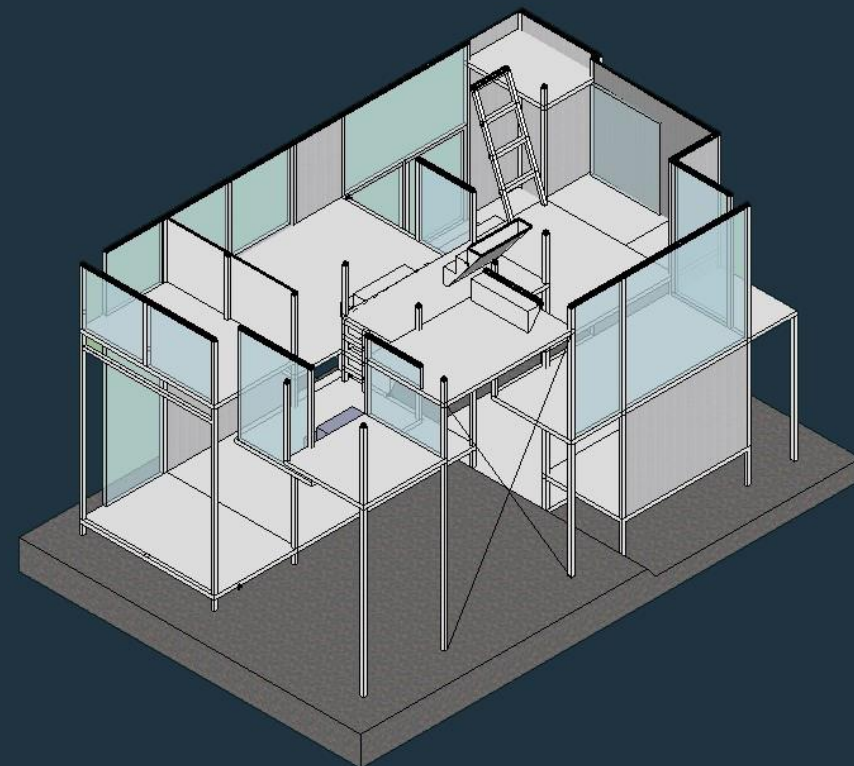
HOUSE NA 之 空间



二层平面图

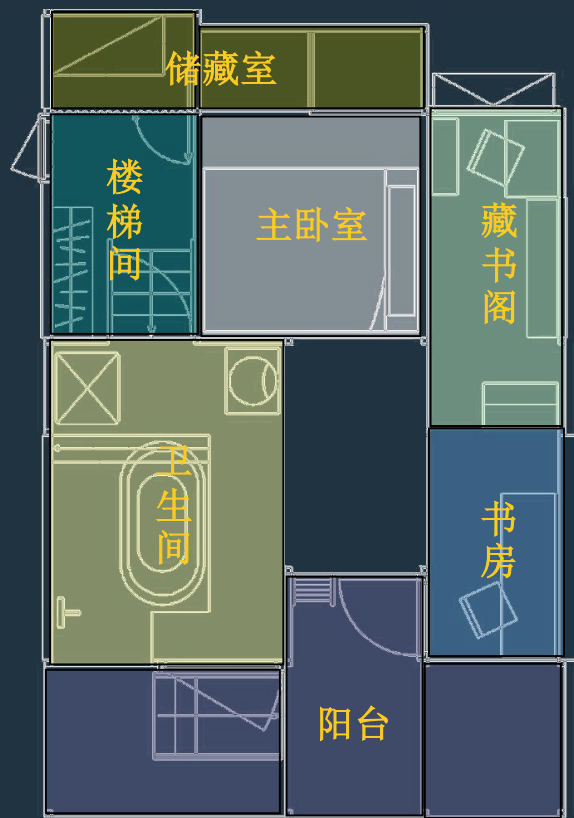


结构剖轴测图

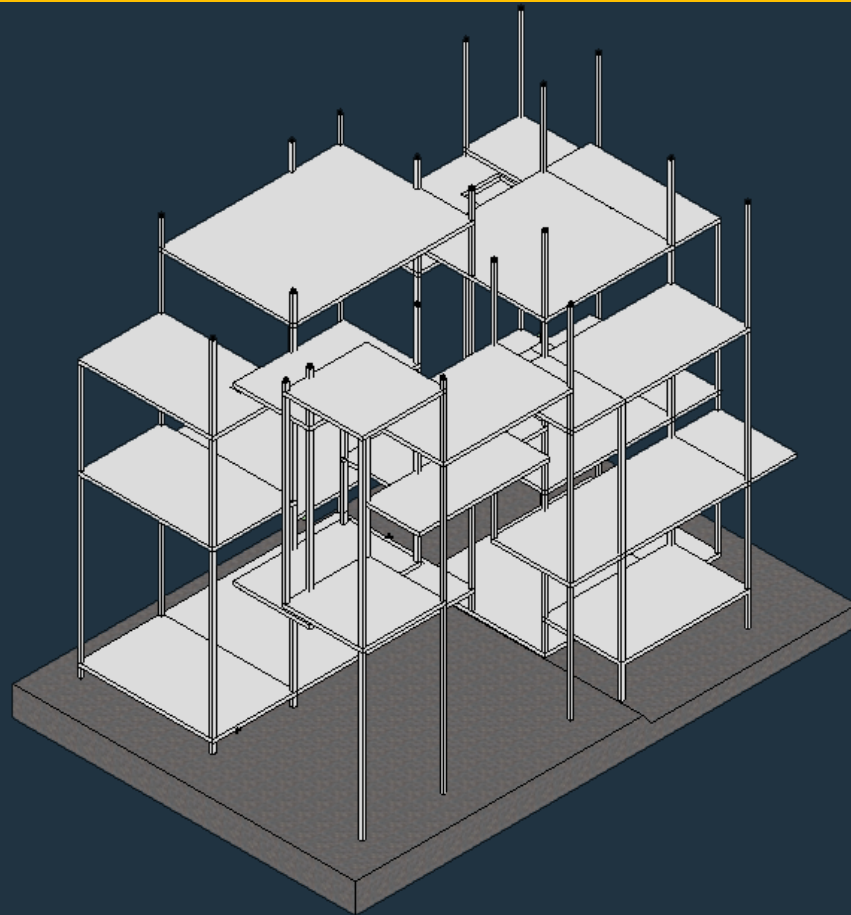


模型剖轴测图

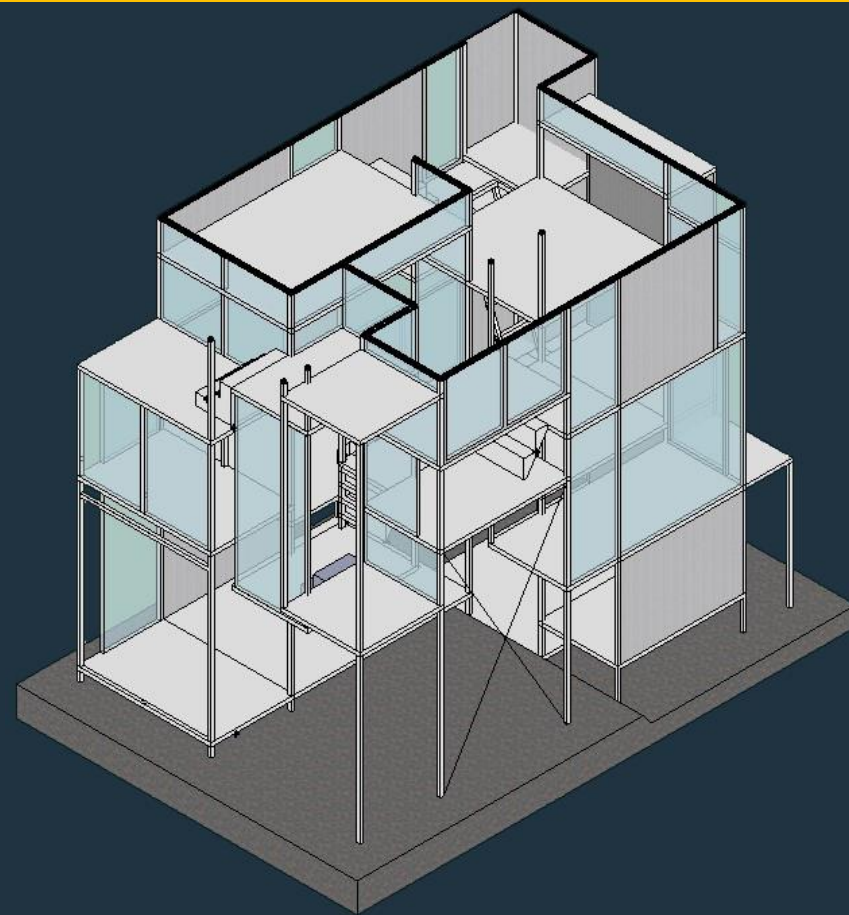
HOUSE NA 之空间



三层平面图

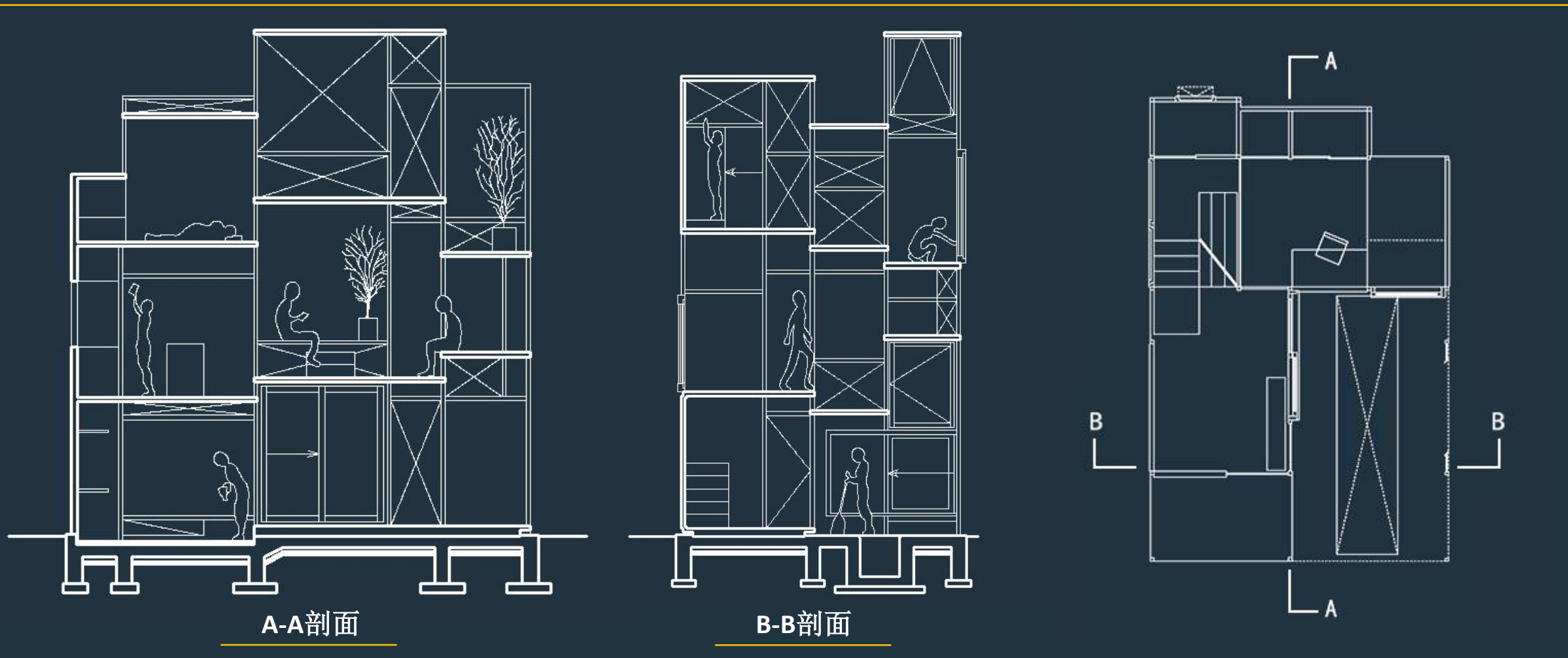


结构剖轴测图



模型剖轴测图

HOUSE NA 之 空间



谢谢观看