

范例の解读

Kalmar Museum Of Art

By : 颜沅步, 李昊飞

Intro :



Architect : Tham &
Videgard



Location : 瑞典 卡尔马



Size : 1594平米+现有面积



Completion date : May 2008



建筑环境



建筑环境

不仅：

位于文艺复兴老城
毗邻卡尔马城堡
坐落在城市公园
50年没建过新建筑
.....

而且：

与上世界30年代老餐厅为邻

因此：

反对声很强烈



+

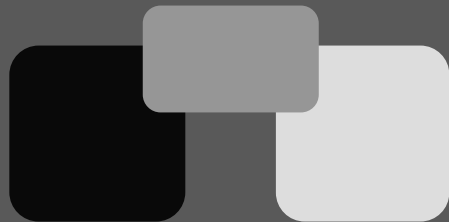


实现方式

设置入口

层高相同（便于连通）

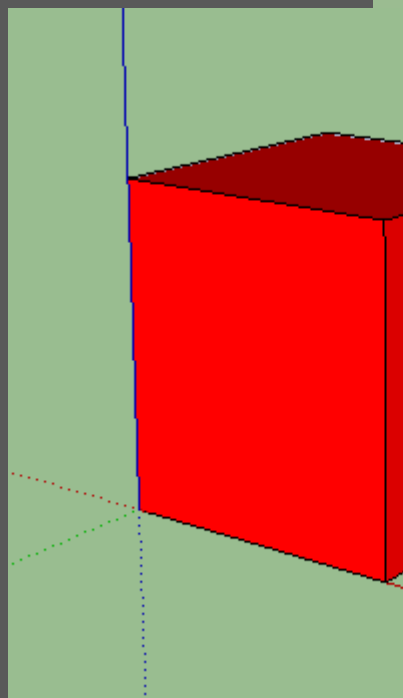
颜色过渡



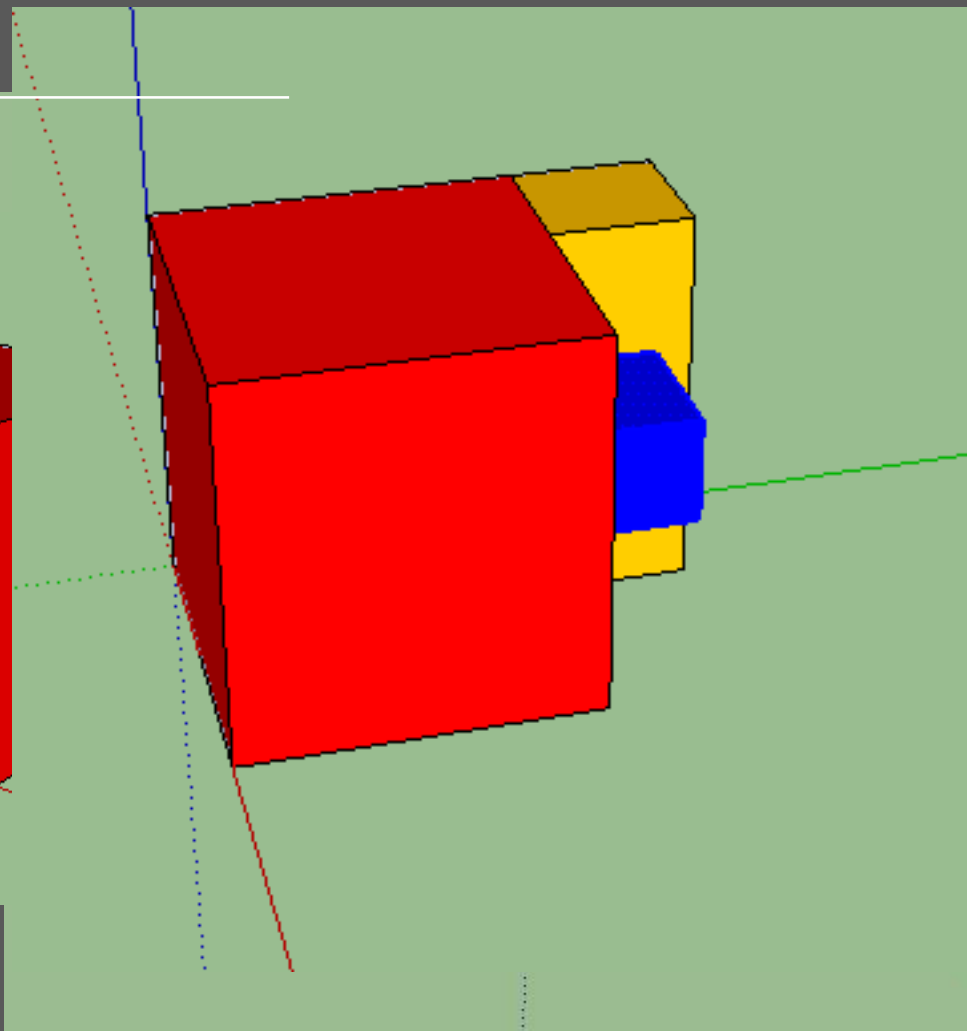
形成走廊（完成融合）



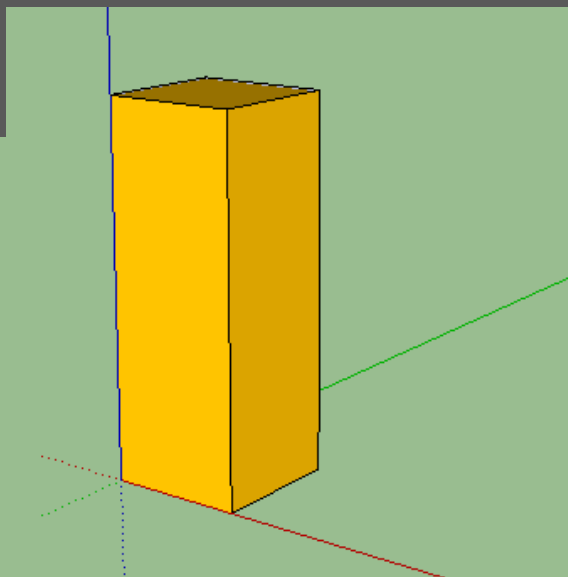
建筑外形



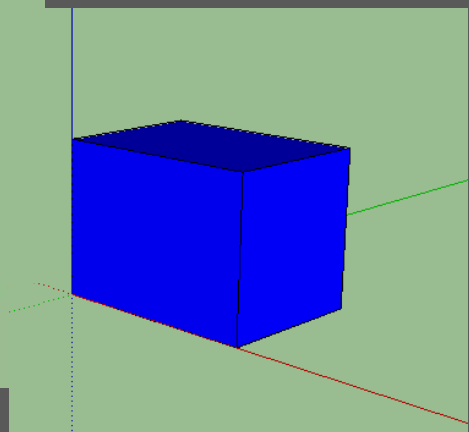
展示区域



空间结构

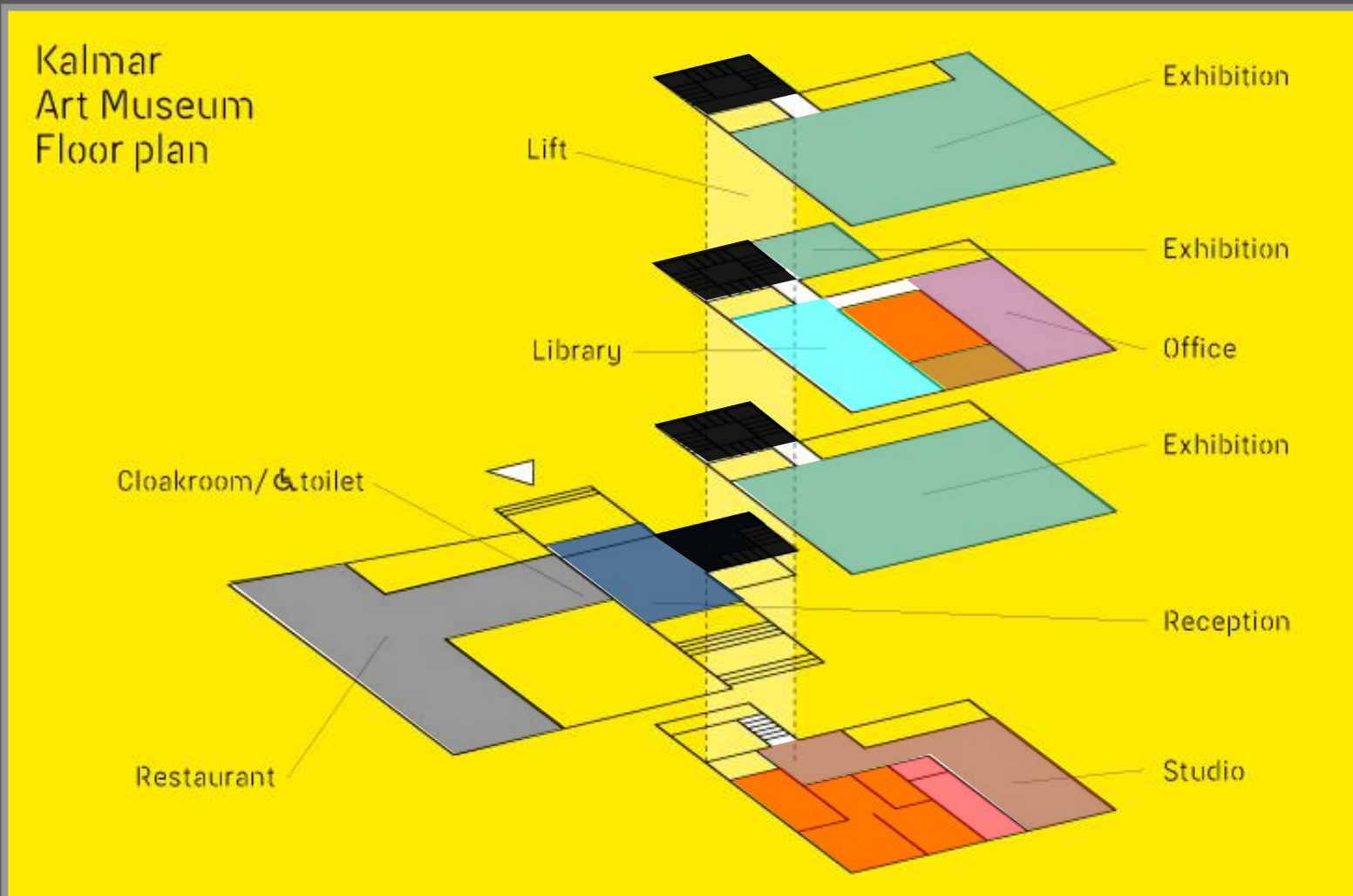


旋转楼梯所在空间



三楼小展厅

内部分层与功能



入口区



展览区



阅览室



办公室



会议室



工作室



老餐厅

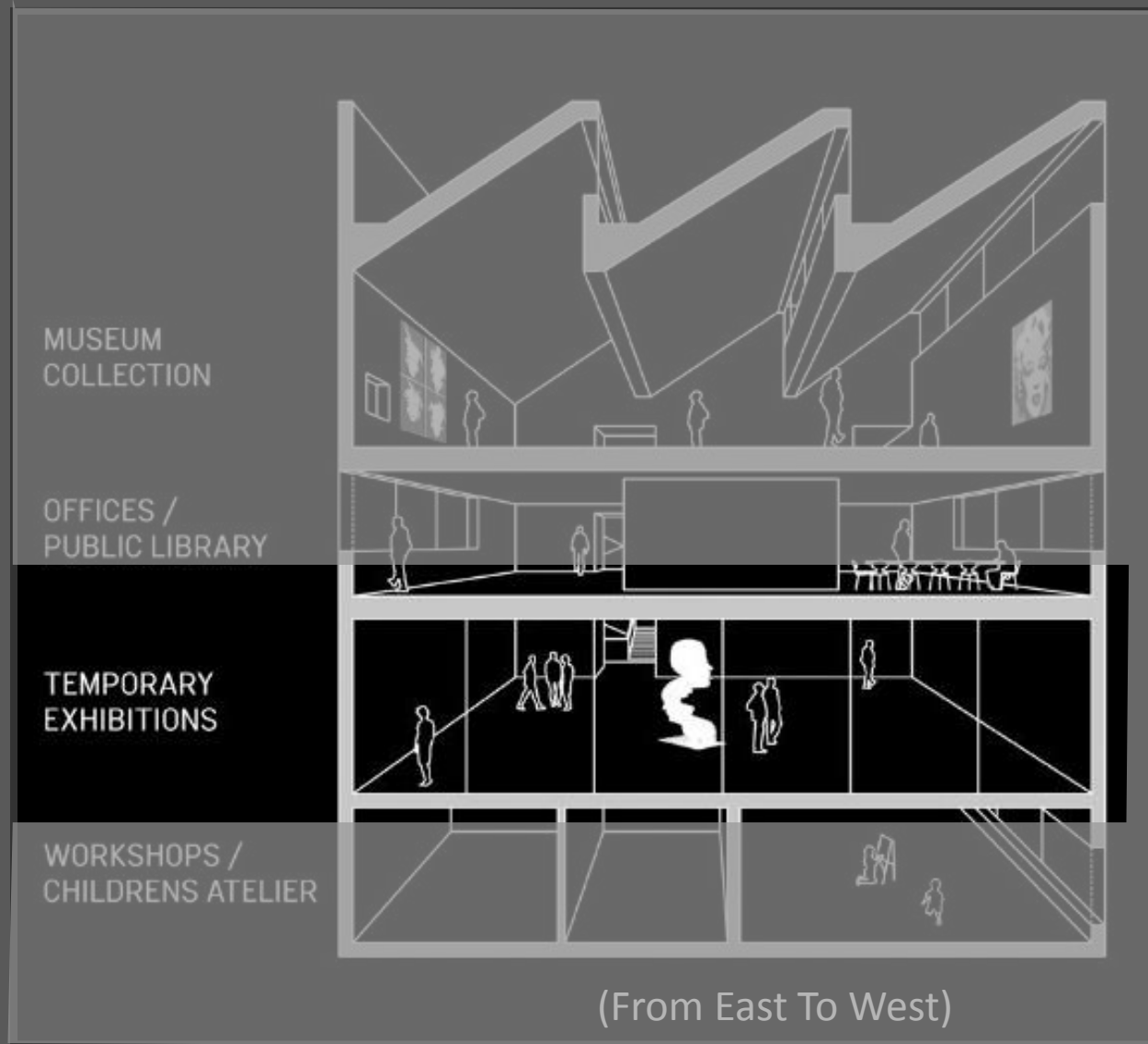


旋转楼梯

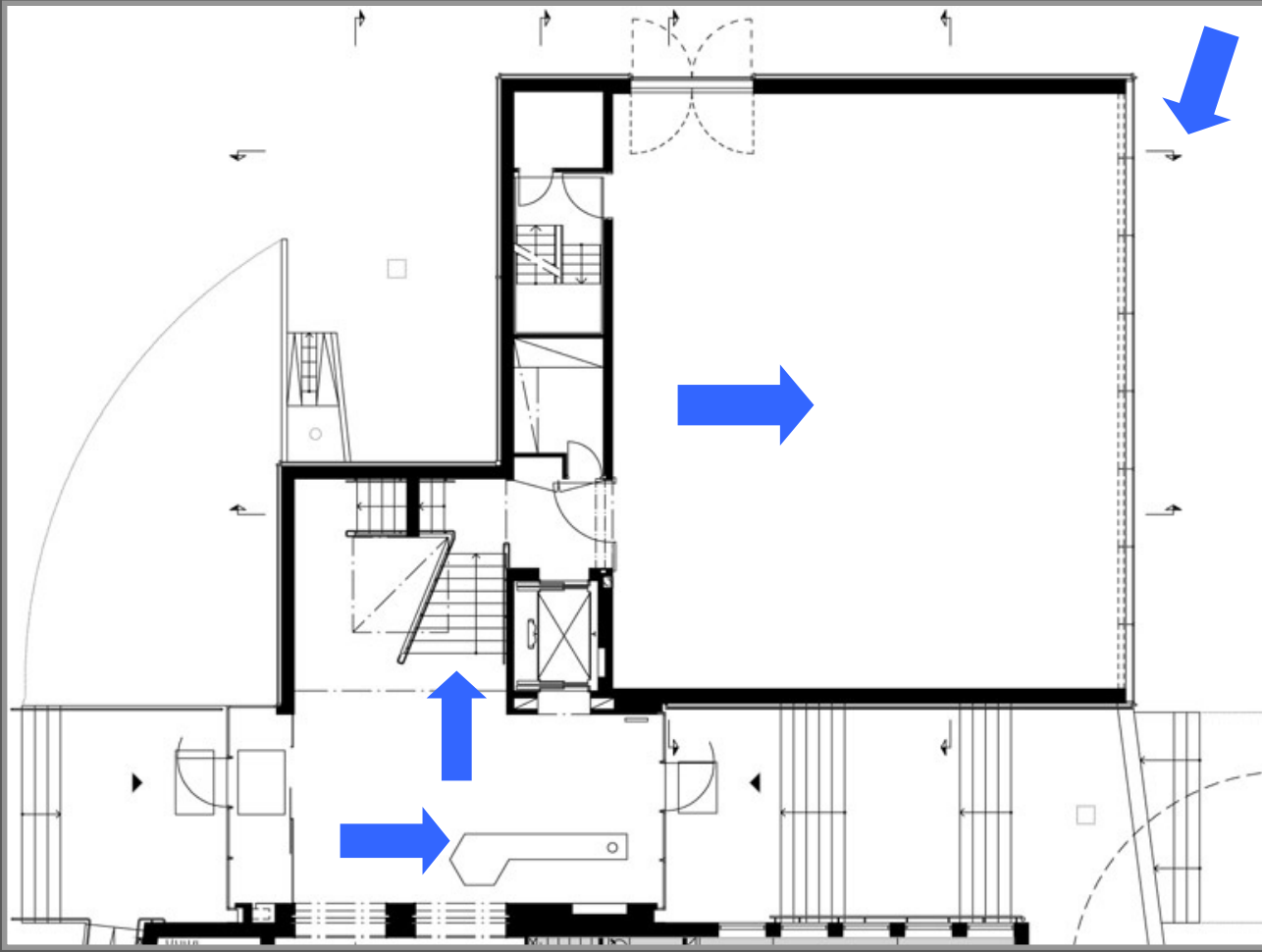
The First Floor (二层)

特点：

空间尺度大
简单规整
层高相对较高
巨大的落地窗
开放
功能单一



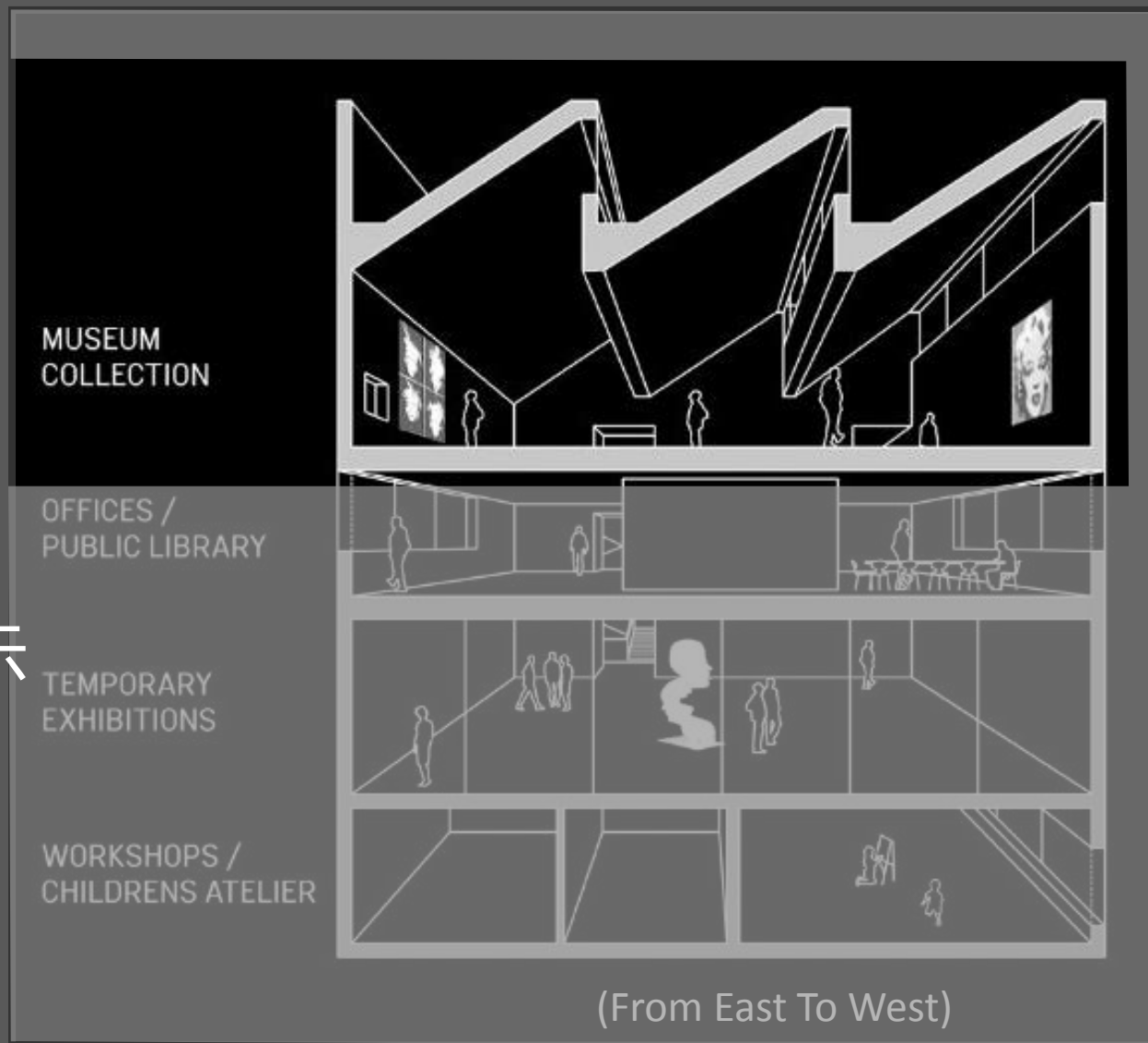
The First Floor (二层)



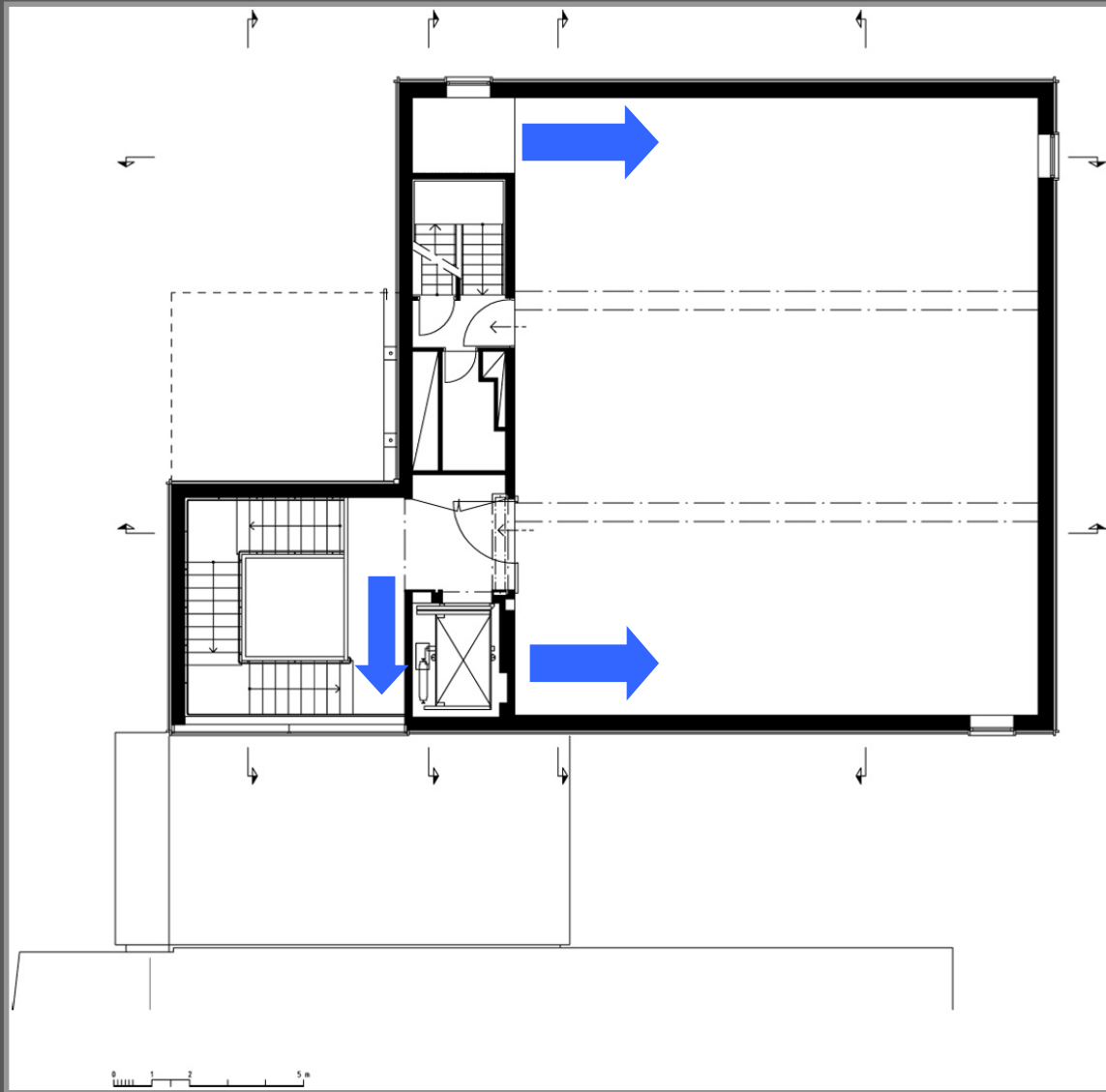
The Third Floor (四层)

特点：

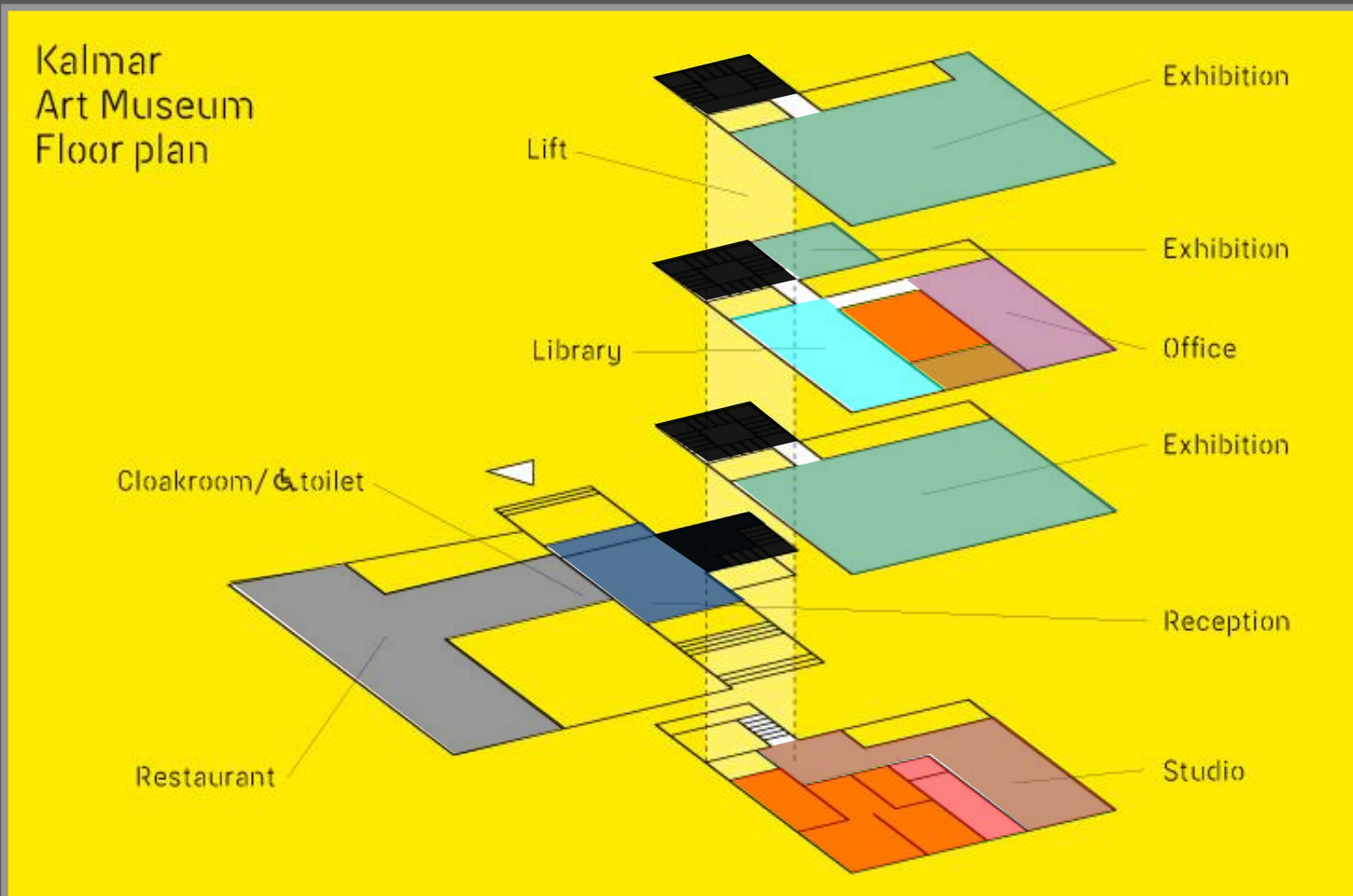
空间尺度大
波浪状天花板及天窗
视觉空间加高
三根横梁对空间划分的暗示
房间角落里的小开窗
功能单一



The Third Floor (四层)



内部分层与功能



入口区



展览区



阅览室



办公室



会议室



工作室



老餐厅

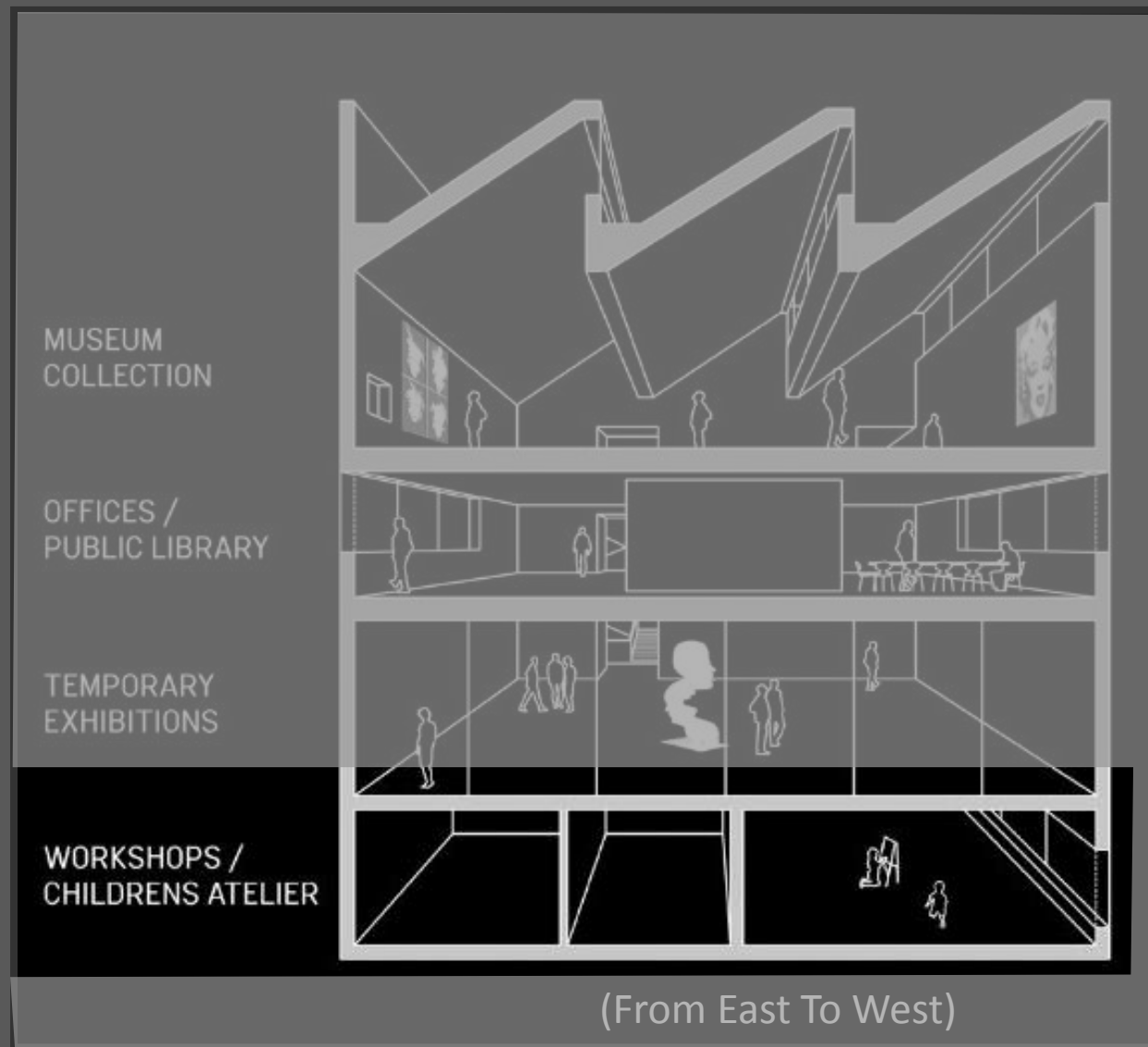


旋转楼梯

The Ground Floor (一层)

特点：

下压地基，成为“负一层”
开窗靠上，规模小数量多
房间较多
层高中等偏低
功能多样



The Ground Floor (一层)



The Third Floor

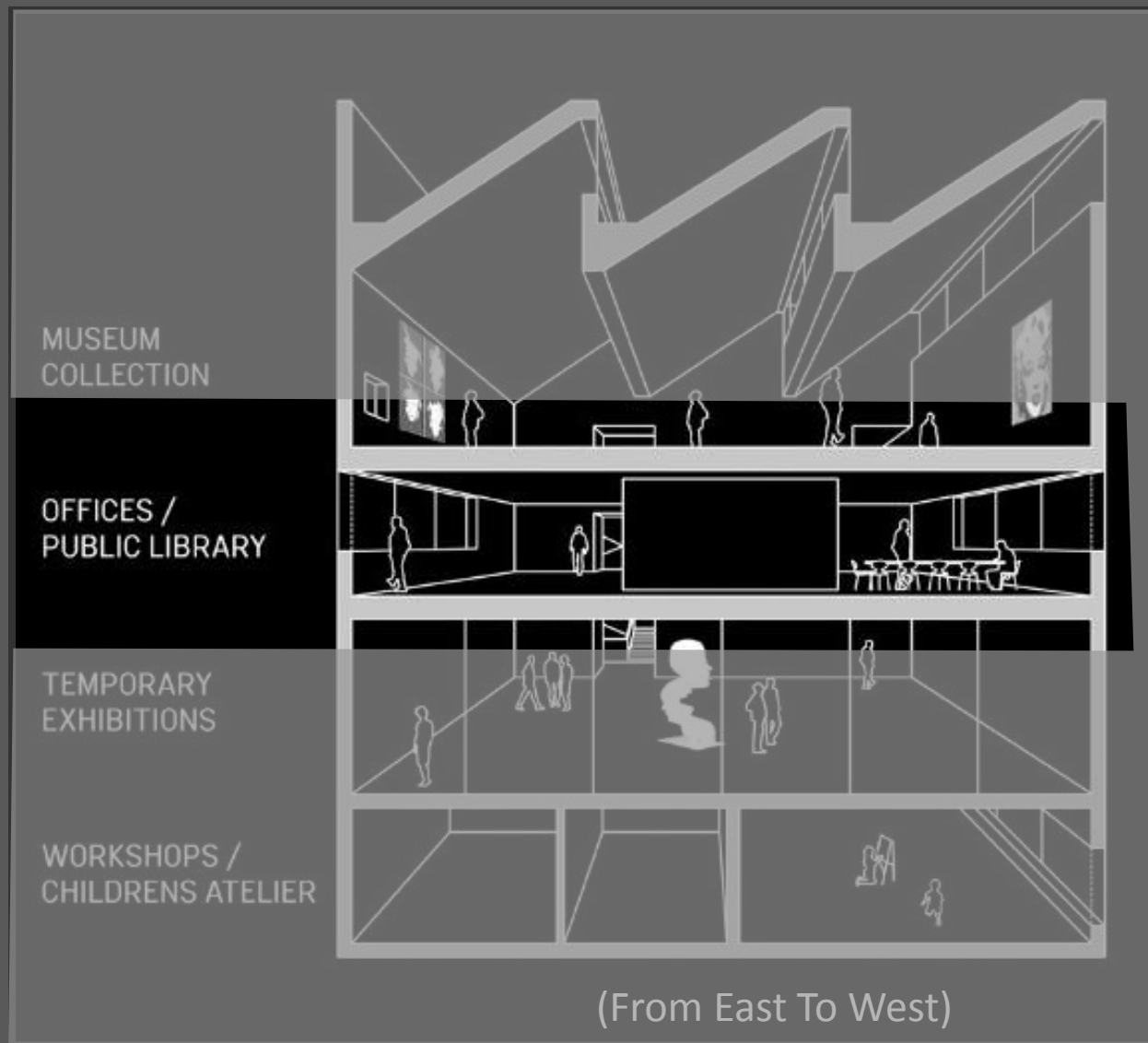
特点：

一米高开窗，光线充足
层高中等

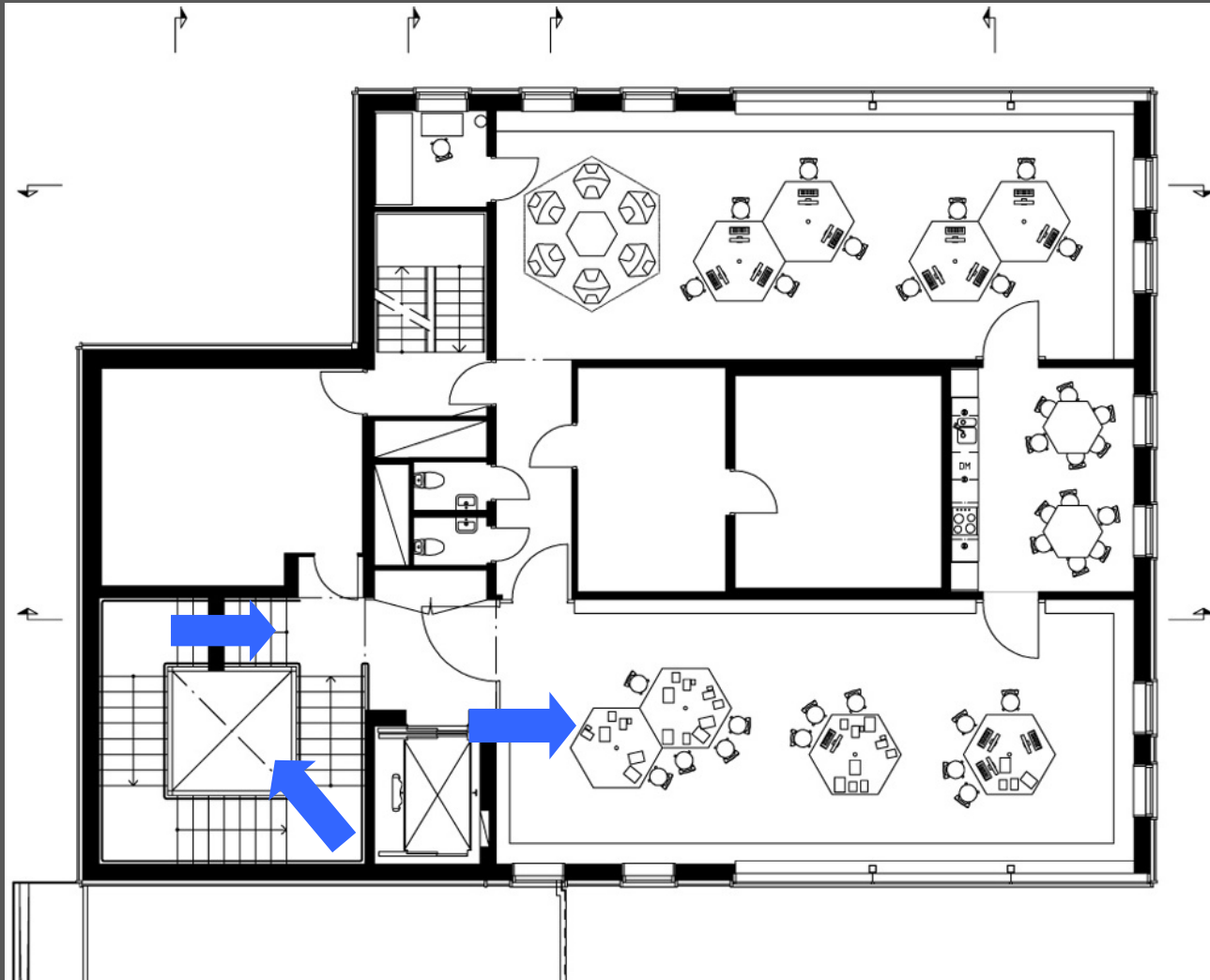
“O”型空间，流动性

功能多样

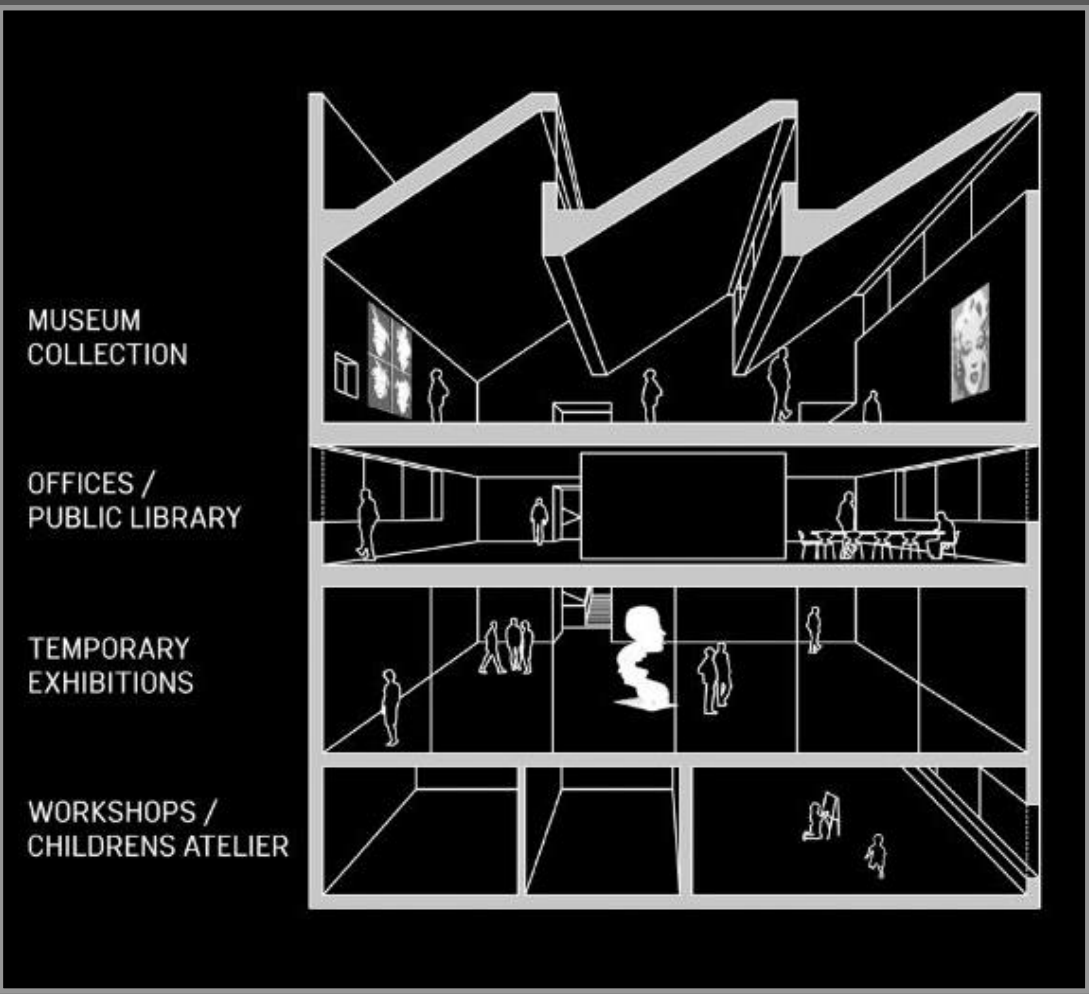
中间房间无自然采光



The Third Floor (四层)



Question :



} 高
} 低
} 高
} 低

如何实现不同楼层高度的不同？

Answer :

实现方式——旋转楼梯

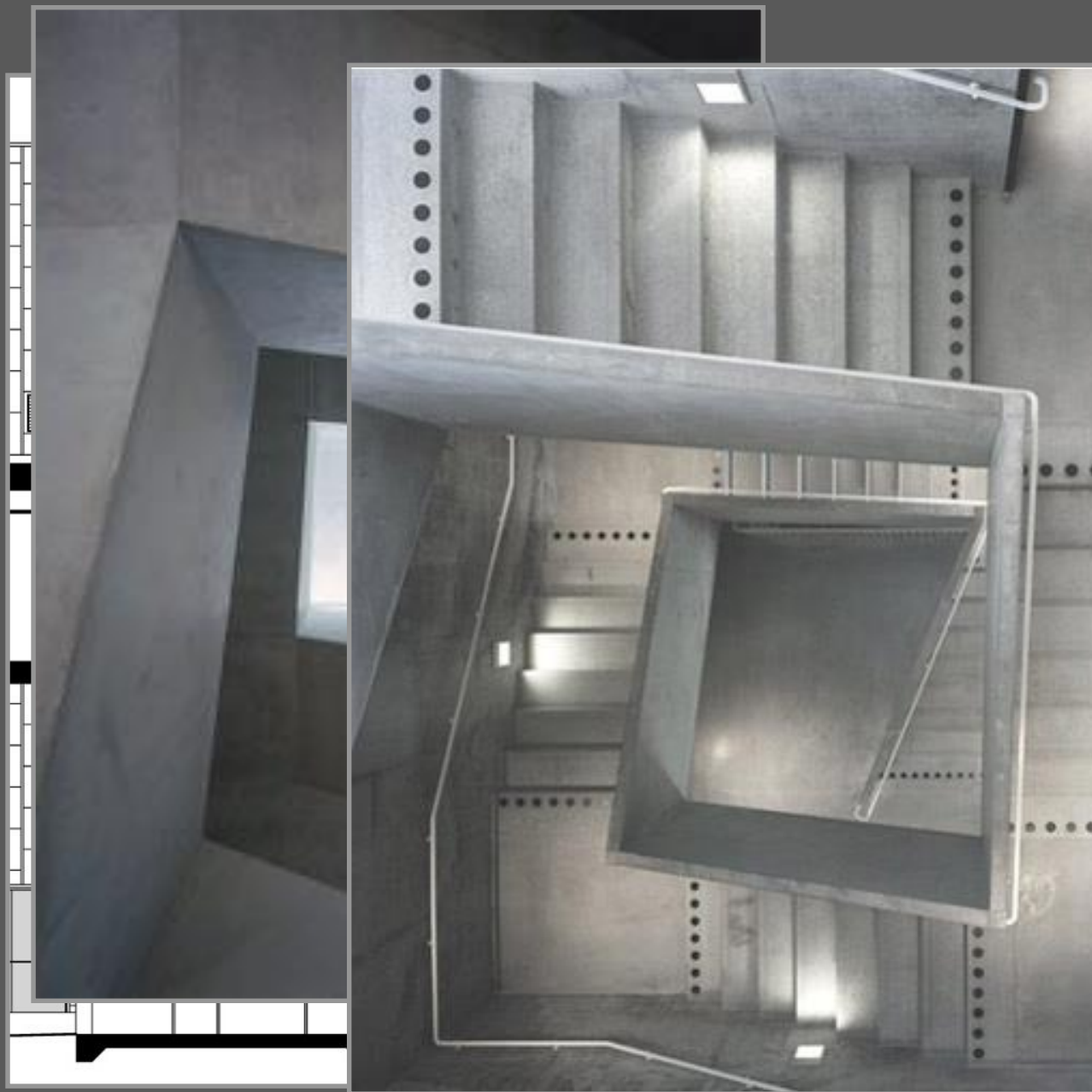
特点：四方螺旋

盘旋向上

采光极佳

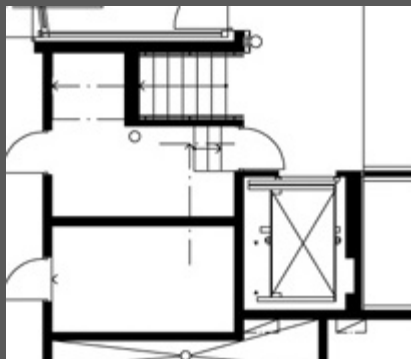
与公园互动

现浇混凝土裸露在外

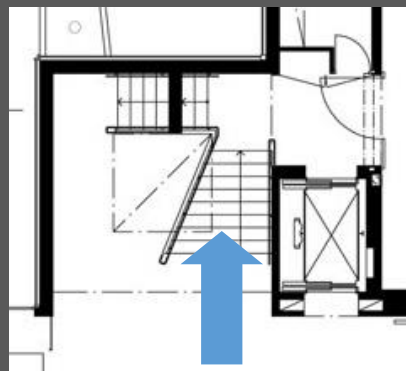


原理解读 :

第一层 :



一层处楼梯



二层处楼梯

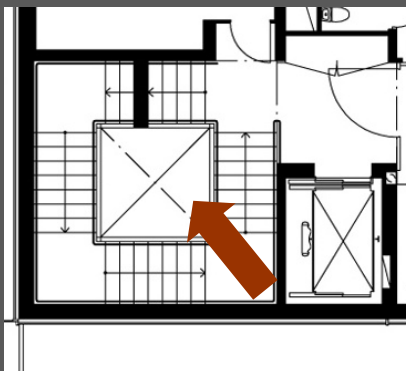


可以看出
一层到二层
相隔楼梯段数
=2

第二层 :



二层处楼梯



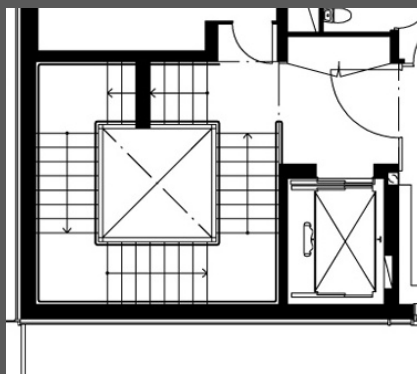
三层处楼梯



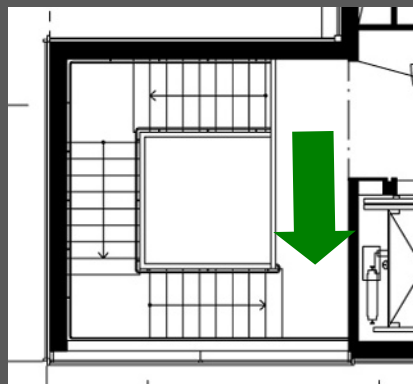
可以看出
二层到三层
相隔楼梯段数
=4

原理解读：

第三层：



三层处楼梯



四层处楼梯



可以看出
三层到四层
相隔楼梯段数
=3

第四层：



四层高度无法用楼梯段数计算
但是可以从图纸中看出
其高度和二层差不多
并且由于屋顶的特殊形状
会产生视觉上的虚高

谢谢观看

Thank you

资料收集：李昊飞，颜沅步

资料整理：李昊飞

ppt制作：颜沅步