

# 范例分析



The WaterHouse at South Bund



☞ 前身:30年代的三层楼高的日本武装总部



∞ 改建成19间客房,四层的精品酒店



- ❧ 管理公司：新加坡新大华酒店集团
- ❧ 建设地点：上海黄浦区毛家园路 1 号
- ❧ 设计时间：2008年5月
- ❧ 竣工时间：2010年5月
- ❧ 面积：2800m<sup>2</sup>
- ❧ 南外滩复兴地块第一仓库

# 南外滩



## 重点地块

- ∞ 8-1地块——国际金融服务中心
- ∞ 南浦地块——生态办公园区
- ∞ 13、15地块——都市综合体13、15
- ∞ 复兴地块——休闲商务区



# 复兴地块



东至黄浦江岸线、南至董家渡路、西至中山南路、北至白渡路

∞ 特色:历史建筑改造

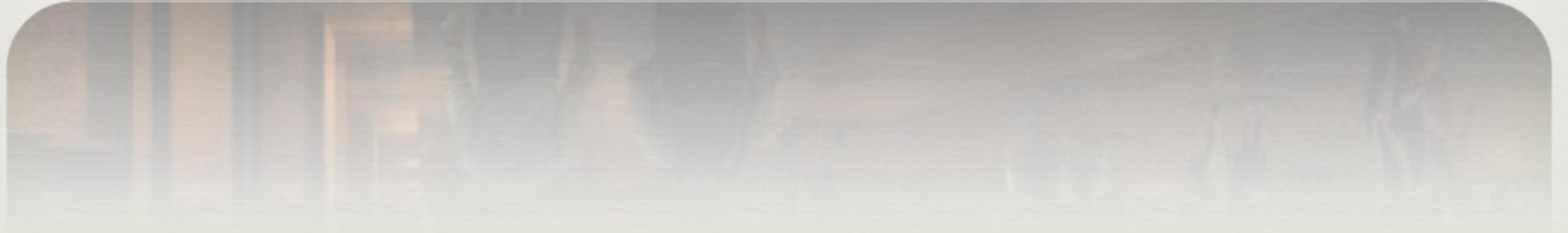
∞ 主题:码头文化

∞ 核心:公共活动

集创意办公、会议会展和休闲娱乐为一体的休闲商务区







# 共同发展项目



## 沃弗1846

- ❧ 1号仓库:精品会所(waterhouse)
- ❧ 2号仓库:音乐酒吧及高档餐馆(老码头)
- ❧ 3号仓库:酒吧和餐厅

# 沃弗1846



## 区域处理特点

保留原貌

突显时代感

旅游及商业价值的利用

功能上相互配合

便利的交通流线

# 沃弗1846



## ❧ 改建项目特点

❧ 保留构架

❧ 补强性材质

❧ 装嵌性

❧ 还原与改变





# Waterhouse



## 项目优势

较大的尺度

结构简单

缺损较少

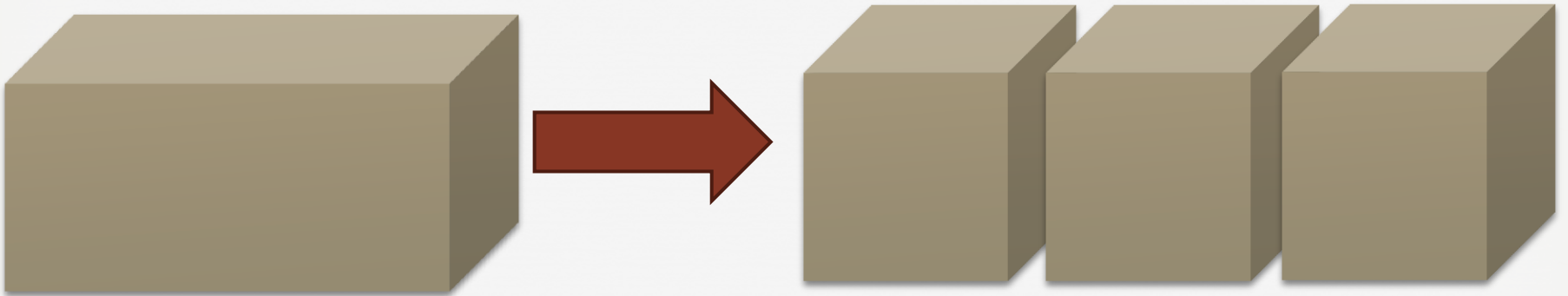
功能需求

视野与景观

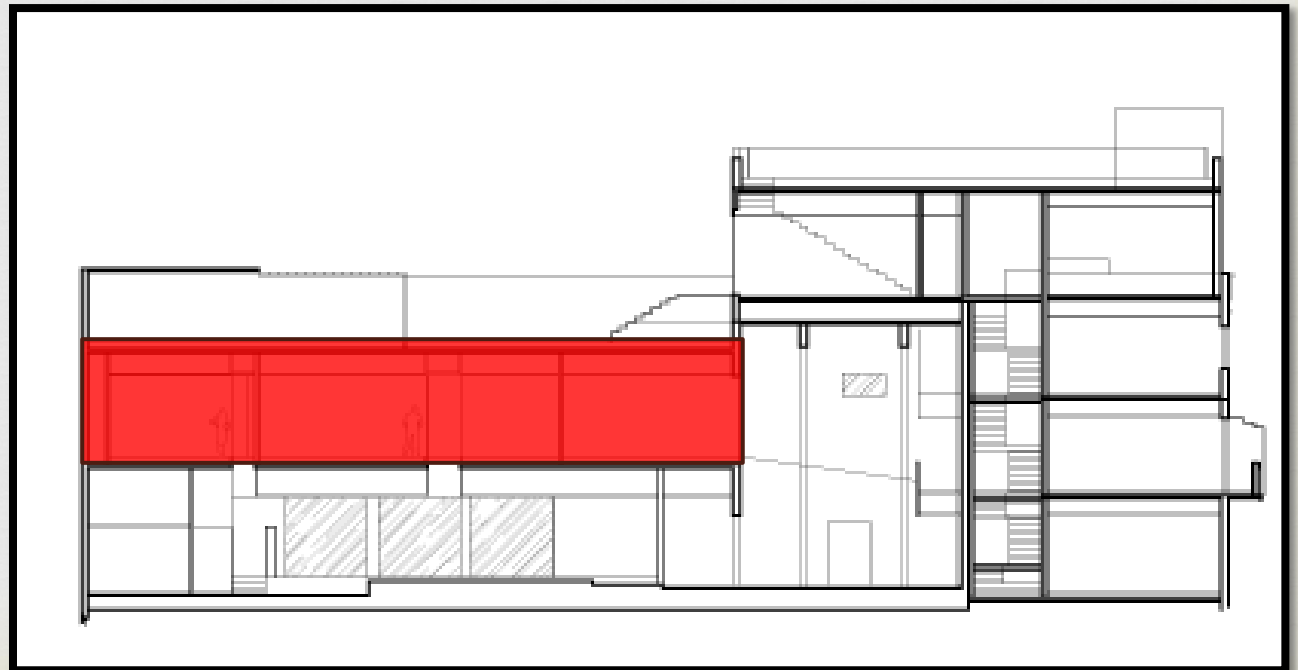
# 分割



- ∞ 大尺度的可变性
- ∞ 原有大空间分割
- ∞ 生成指定所需空间







# 立面与空间



新与旧的对比——



颜色



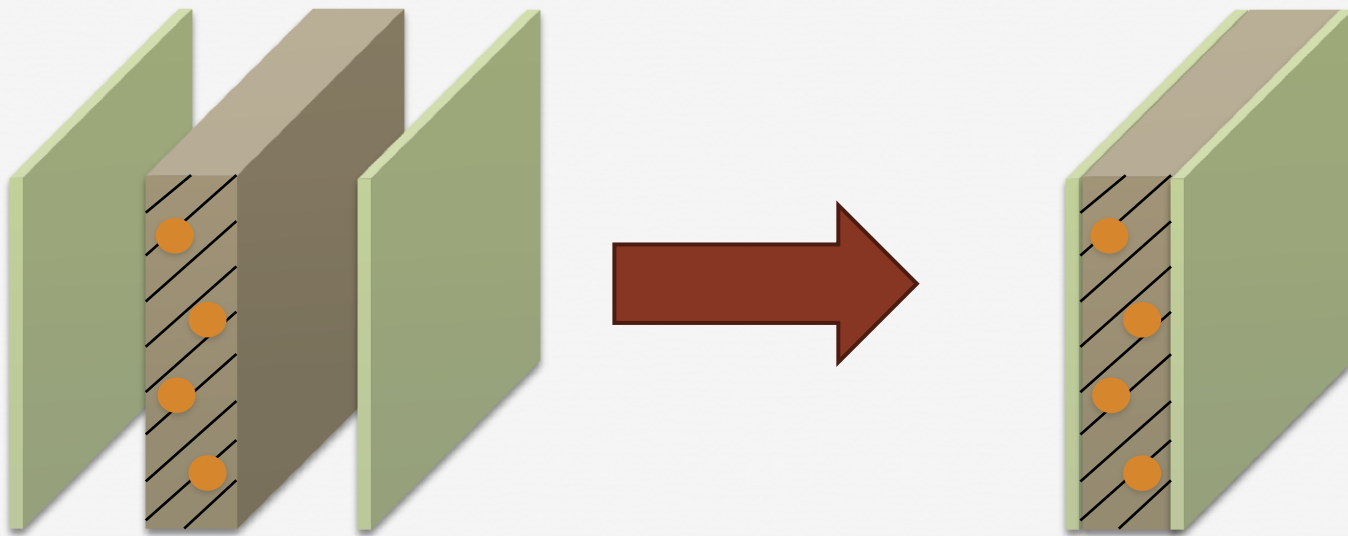
材质

# 材料与屋顶



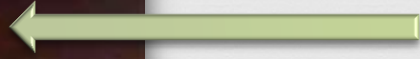
- ☞ 隔热板 — 防止比较薄的墙面直接受到日晒
- ☞ 耐候钢 — 较轻,以不影响结构的前提下加建

# 材料与屋顶





耐候钢



3



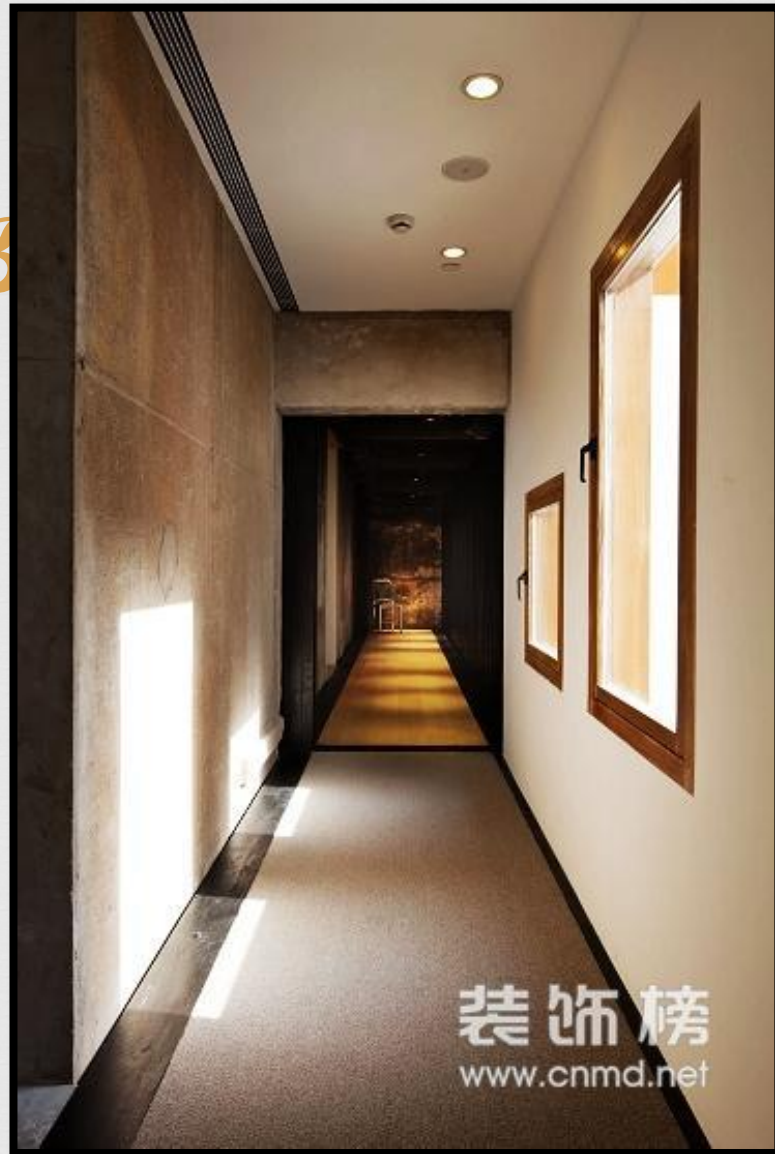
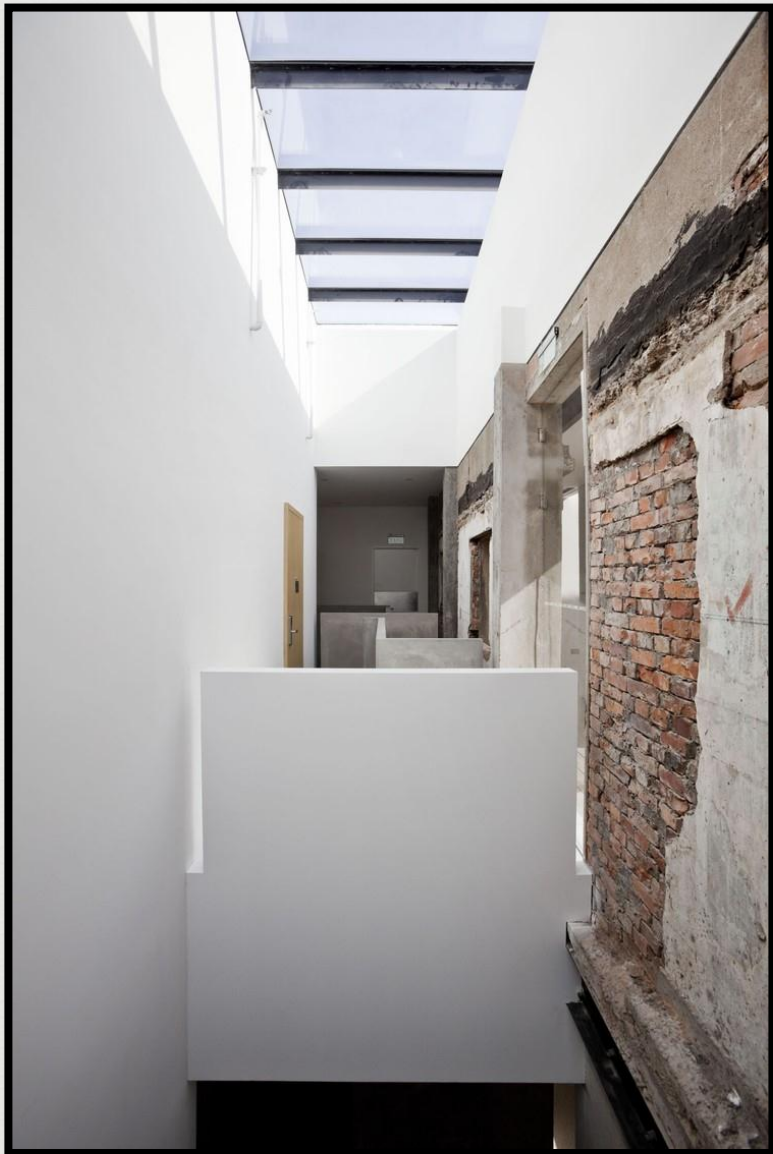
# 白与灰



- 以白与灰强调出新旧感
- 刷上白色涂料
- 保留破旧墙壁

# 白与灰





装饰榜  
www.cnmd.net

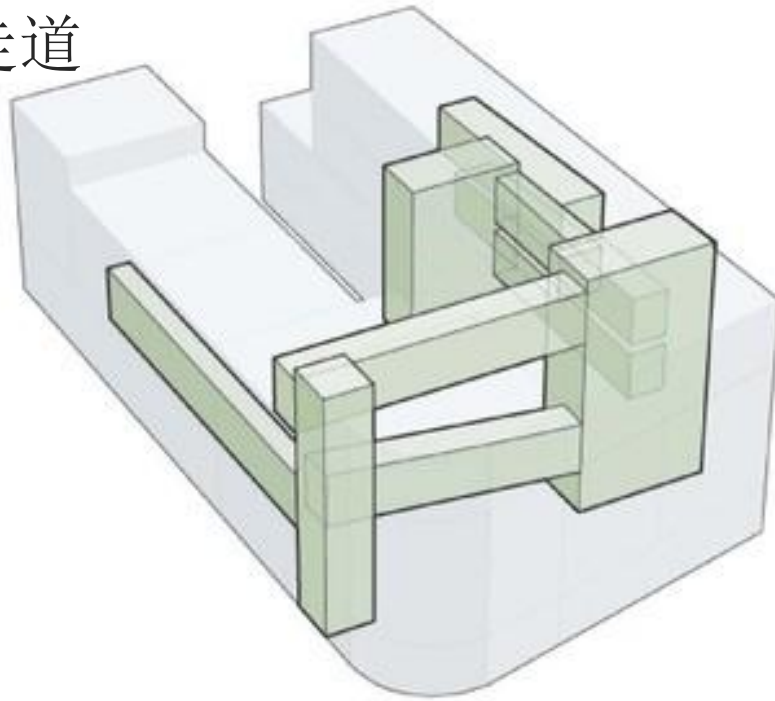


# 流线



公共空间

四通八达的走道

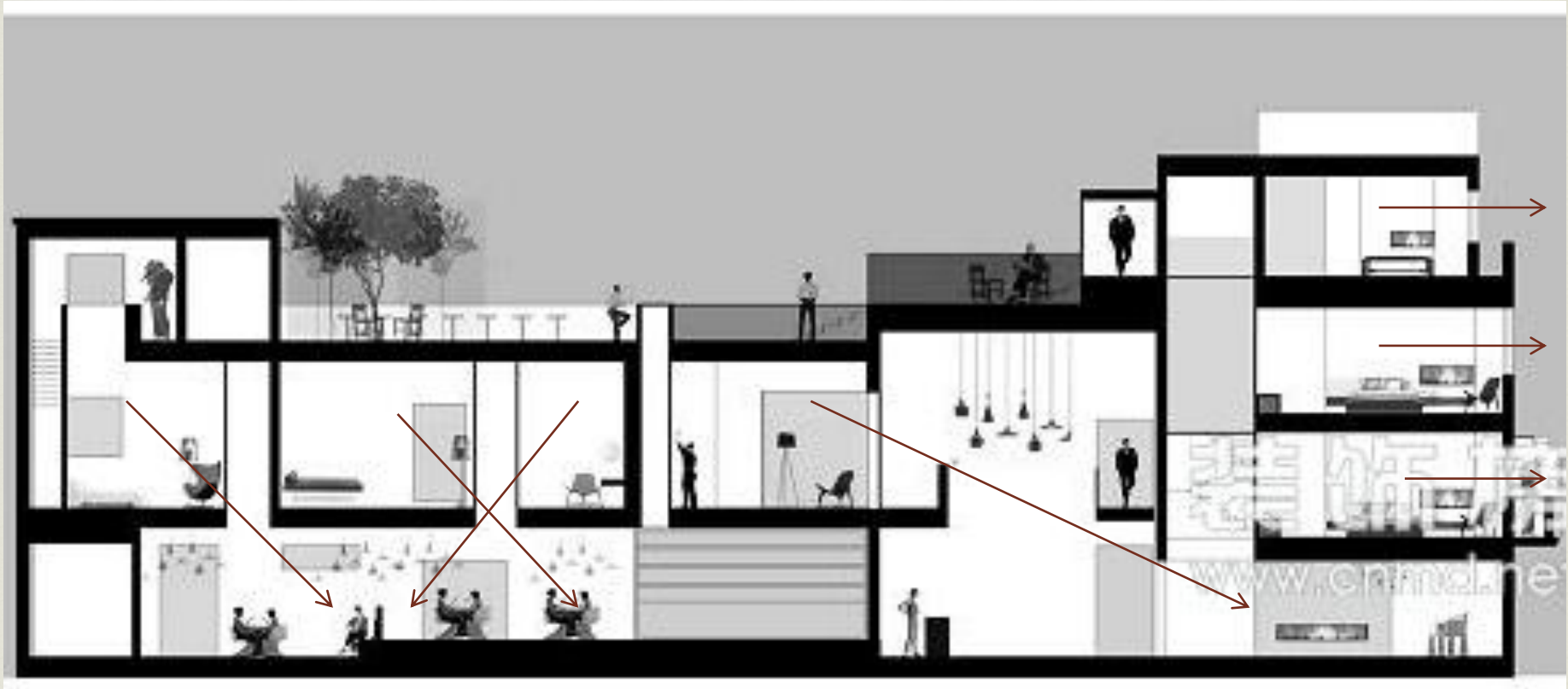


# 流线连接



装饰榜  
www.cnmd.net

# 光的去向





3

玻璃



www.snren.com

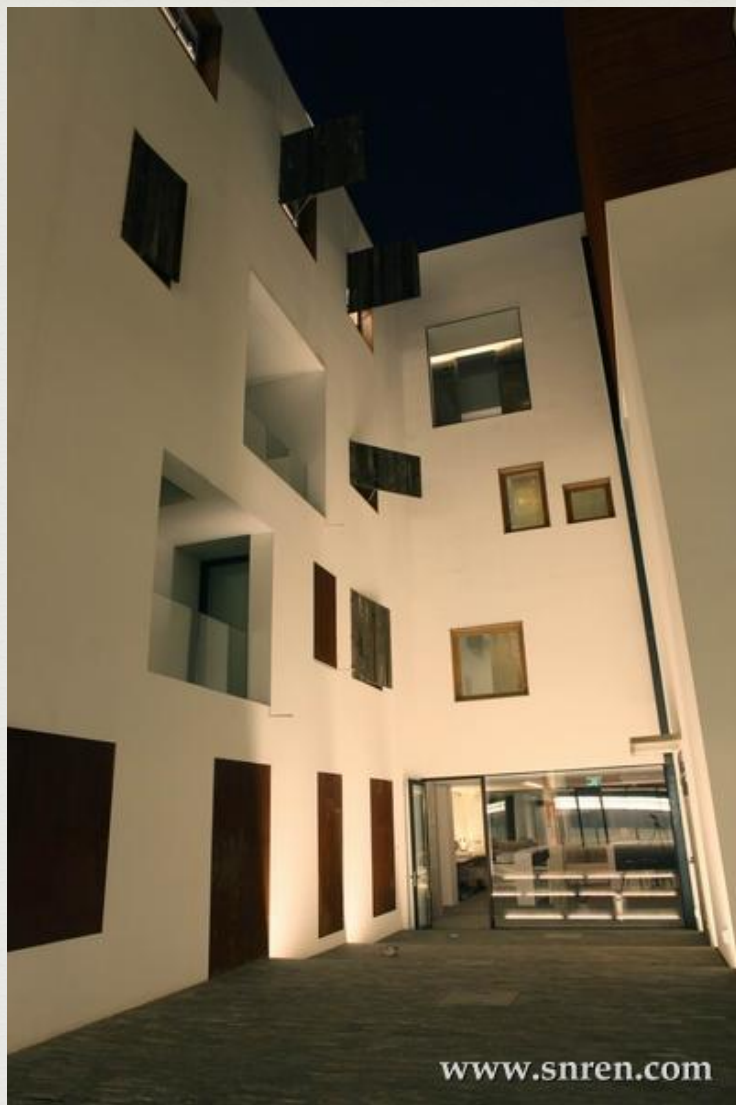


β

镜

∞ 角度

∞ 相向性



中庭



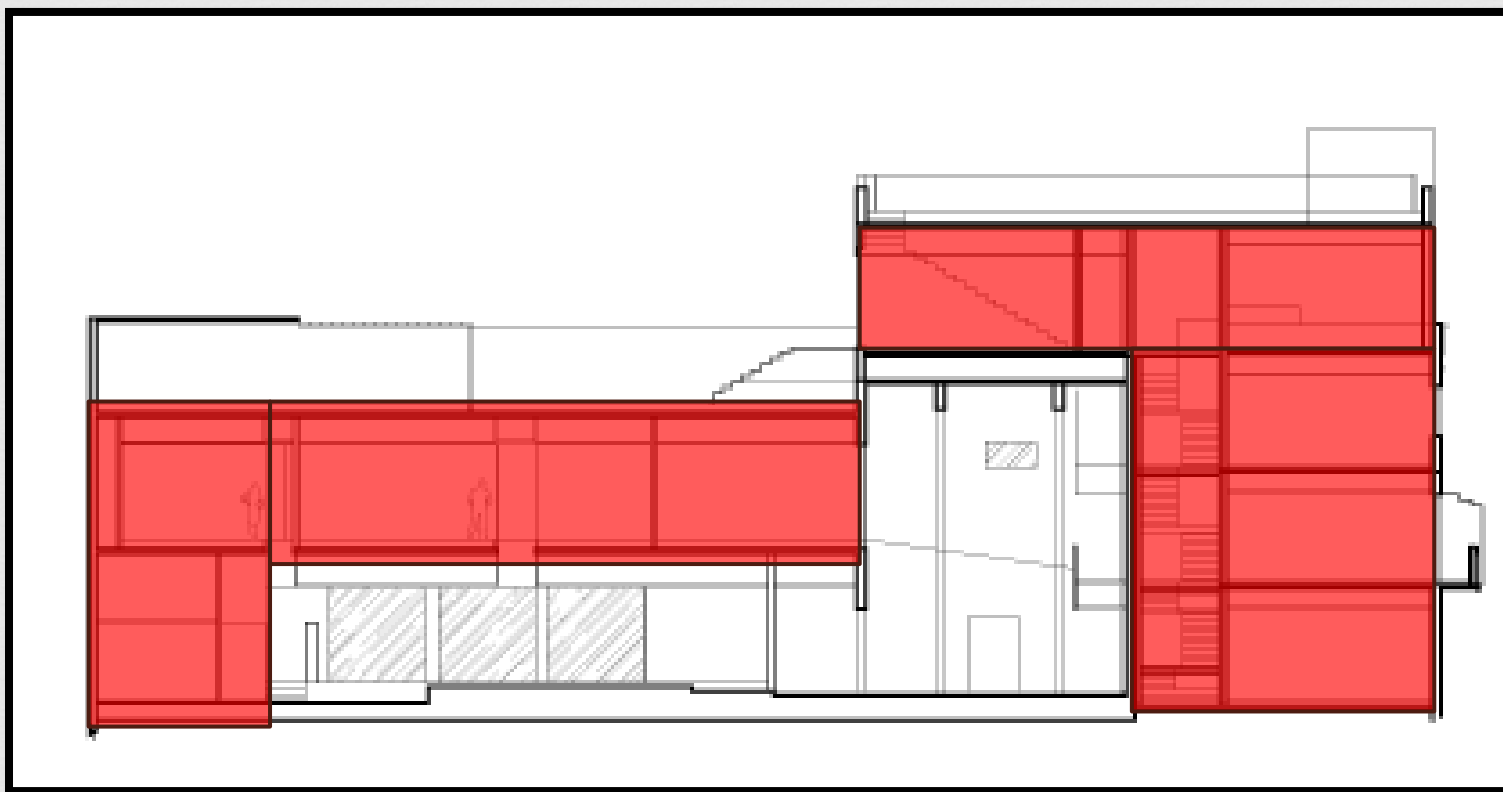
大堂

# 虚与实



- 虚:开放的公共空间
- 实:私密的酒店房间
- 以实的空间把虚而流通的公共空间围出来

# 虚与实





# 资料来源



- ❧ [http:// www.google.com](http://www.google.com)
  - ❧ [http:// www.snren.com/dispbbs.asp?boardid=3&Id=88425](http://www.snren.com/dispbbs.asp?boardid=3&Id=88425)
  - ❧ [http:// thepractice.neriandhu.com/zh-hans/content/%E6%B0%B4%E8%88%8D-%E5%8D%97%E5%A4%96%E6%BB%A9%E7%B2%BE%E5%93%81%E9%85%92%E5%BA%97](http://thepractice.neriandhu.com/zh-hans/content/%E6%B0%B4%E8%88%8D-%E5%8D%97%E5%A4%96%E6%BB%A9%E7%B2%BE%E5%93%81%E9%85%92%E5%BA%97)
  - ❧ [http:// qing.weibo.com/tj/4c347d7e33000g6v.html](http://qing.weibo.com/tj/4c347d7e33000g6v.html)
  - ❧ [http:// event.searchouse.net/home/post/26](http://event.searchouse.net/home/post/26)
  - ❧ [http:// www.szcoco.com/news-details-662.html](http://www.szcoco.com/news-details-662.html)
  - ❧ [http:// info.hotel.hc360.com/2010/06/091832210028.shtm](http://info.hotel.hc360.com/2010/06/091832210028.shtm)
- 1



THE End