

范例分析

Nestlé Chocolate Museum

墨西哥雀巢巧克力博物馆



大纲



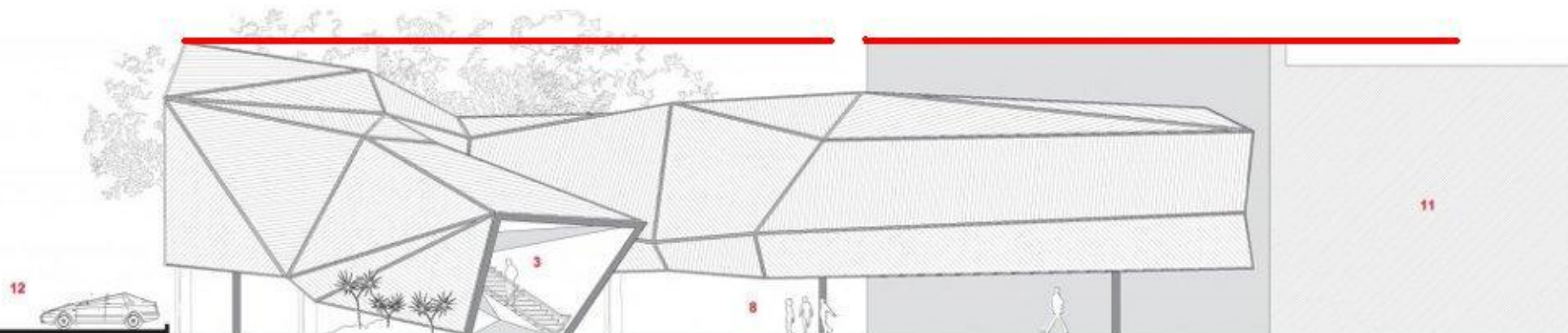
- 主线：服务孩子
- 1、场地条件分析
- 2、材料与构造
- 3、结构
- 4、功能组织
- 5、形式组成
- 6、空间要素

场地条件



建筑高

周围的工厂高



3 acceso
8 paisaje
11 fábrica de chocolate existente
12 estacionamiento para empleados

Nestlé
1 2 3 4 5
aizado oriente

建筑与周围的工厂高度几乎相同

场地条件

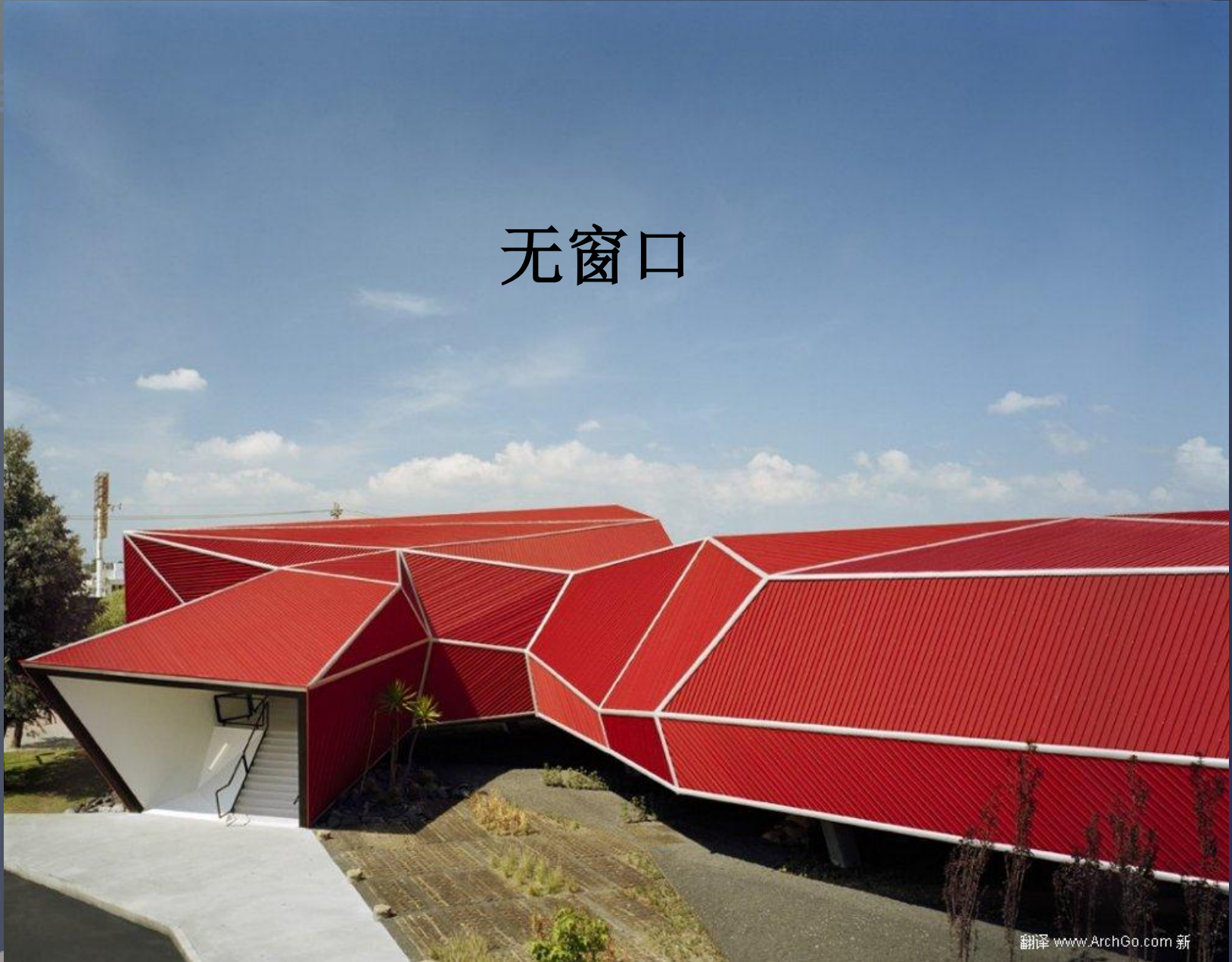


	气候资料日期	1月	2月	3月	4月	5月	6月	7月	8月	9月	10月	11月	12月
平均最高气温 (摄氏度)	1961-1990	21.3	22.9	25.4	26.5	26.6	24.7	23.2	23.4	22.9	22.6	22.2	21.3
平均气温 (摄氏度)	1961-1990	13.4	14.7	17.0	18.2	18.6	17.4	16.2	16.4	16.3	15.5	14.9	13.5
平均最低气温 (摄氏度)	1961-1990	6.5	7.4	9.7	11.3	12.2	12.5	11.8	11.9	11.9	10.4	8.4	7.2
降雨量 (毫米)	1961-1990	9	9	13	27	58	157	183	173	144	61	6	8
降雨日数	1961-1990	2	2	4	9	13	19	24	22	19	10	3	3
日平均日照 (小时)	1961-1990	6.7	7.6	7.4	7.0	6.4	5.1	4.7	5.1	4.6	5.7	6.6	6.0

场地条件



无窗口



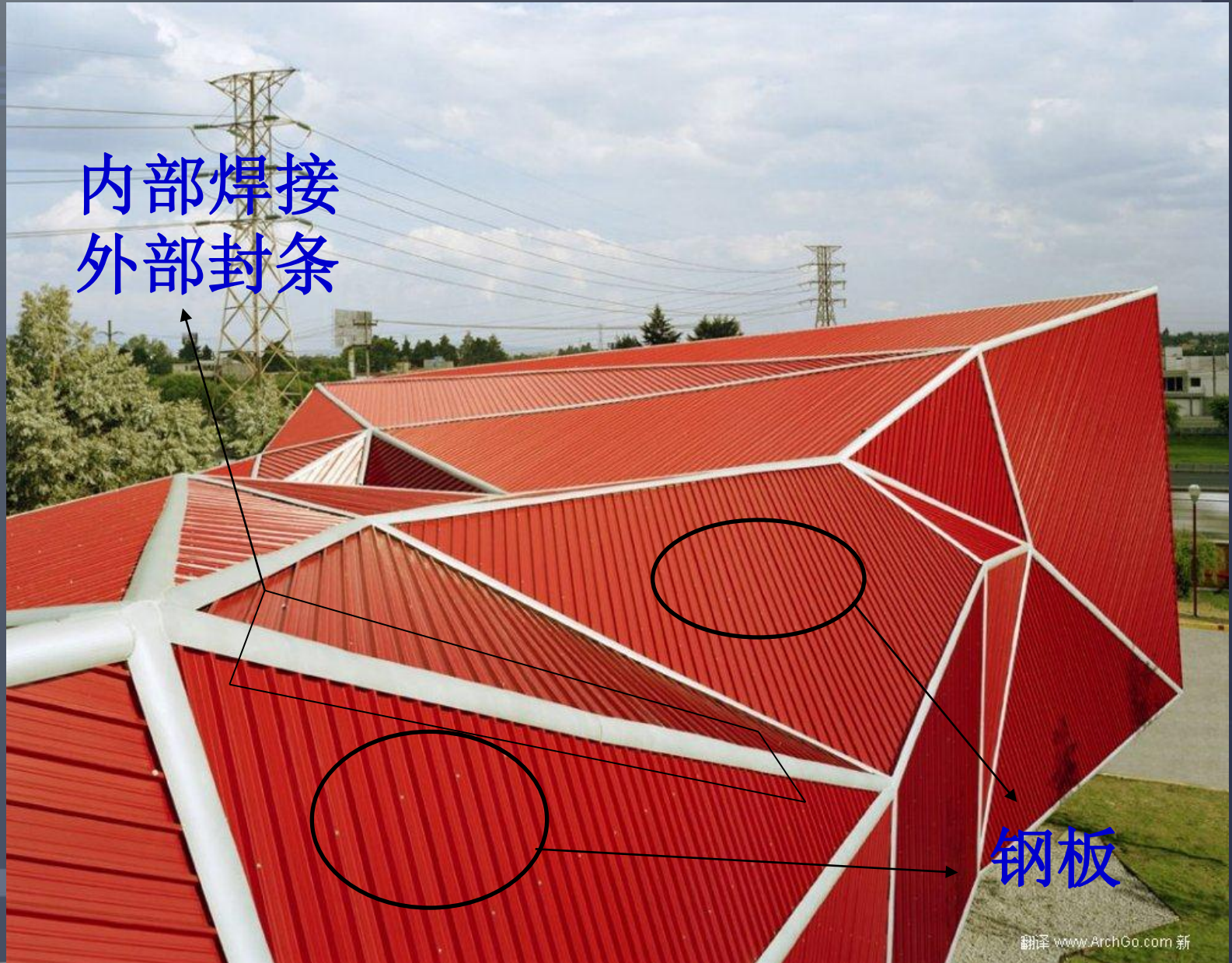
场地条件



排水用



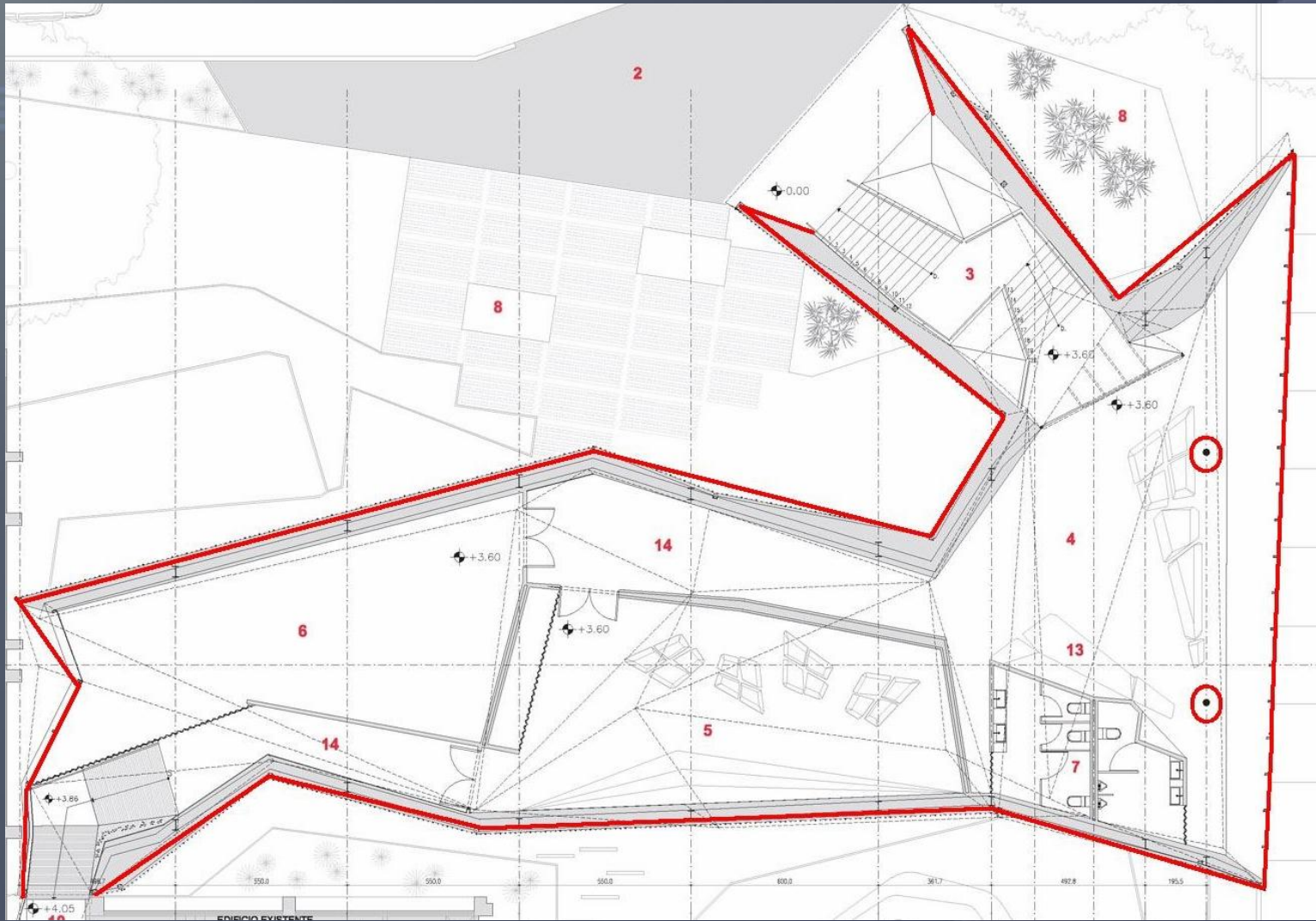
材料与构造



结构



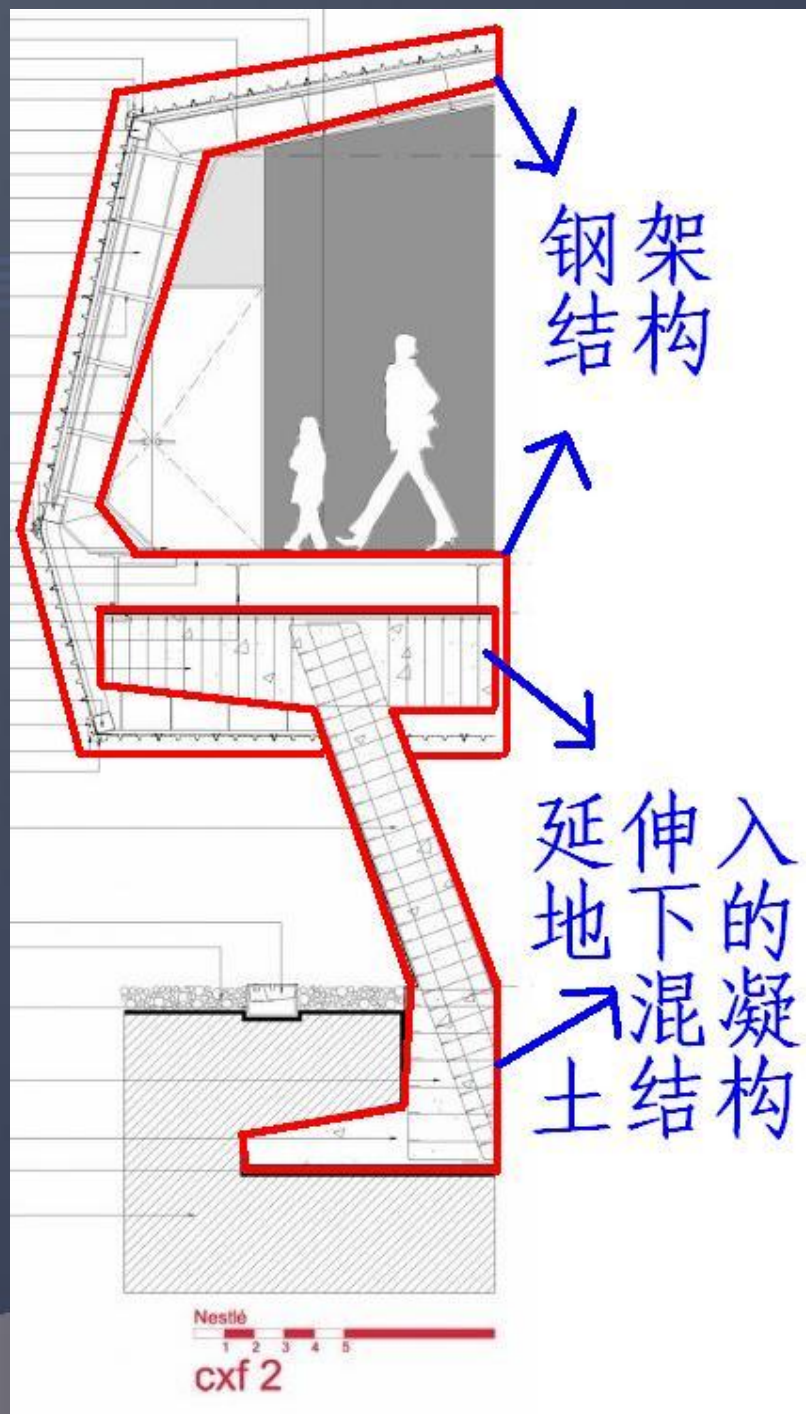
结构



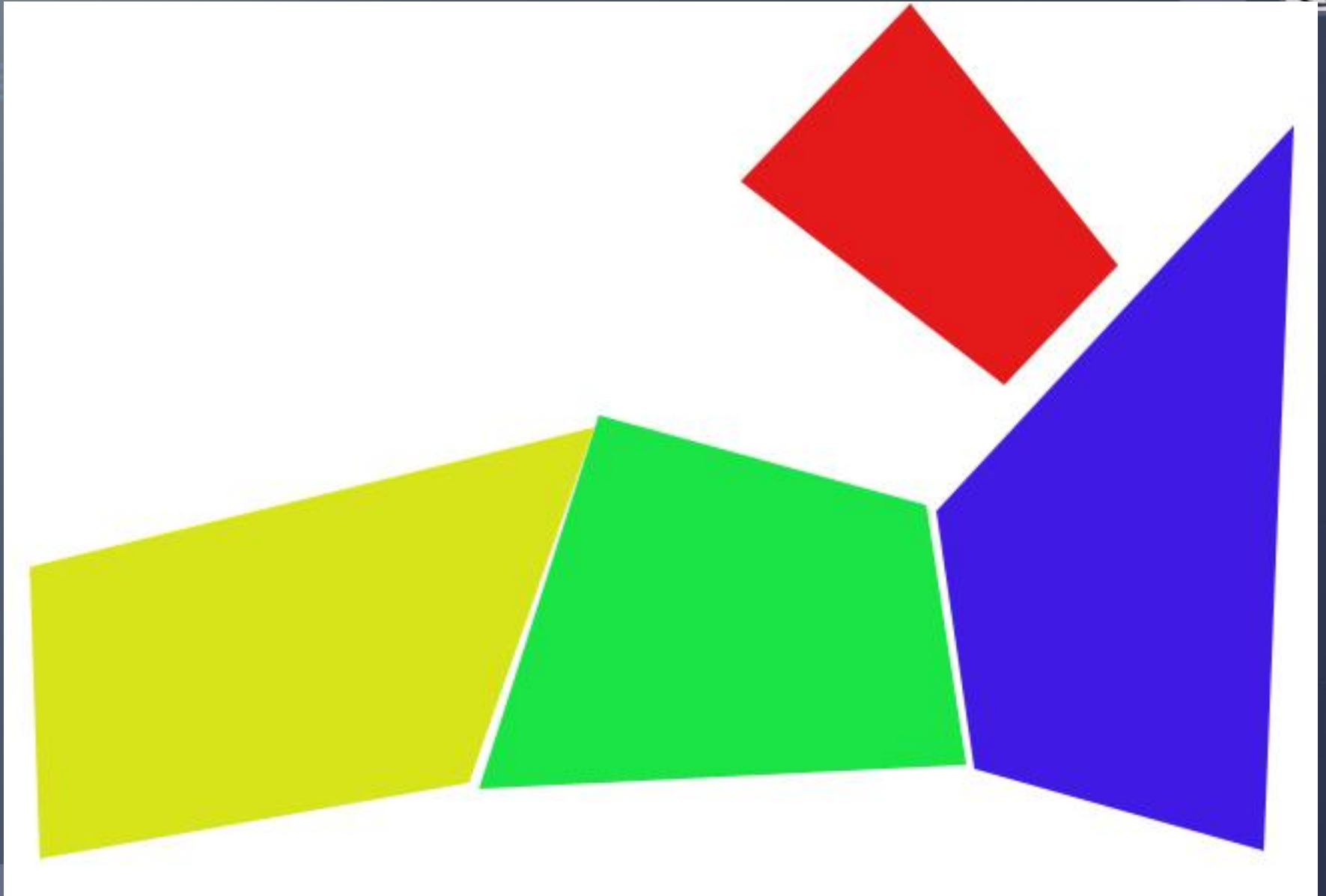
从属于形体的结构

结构

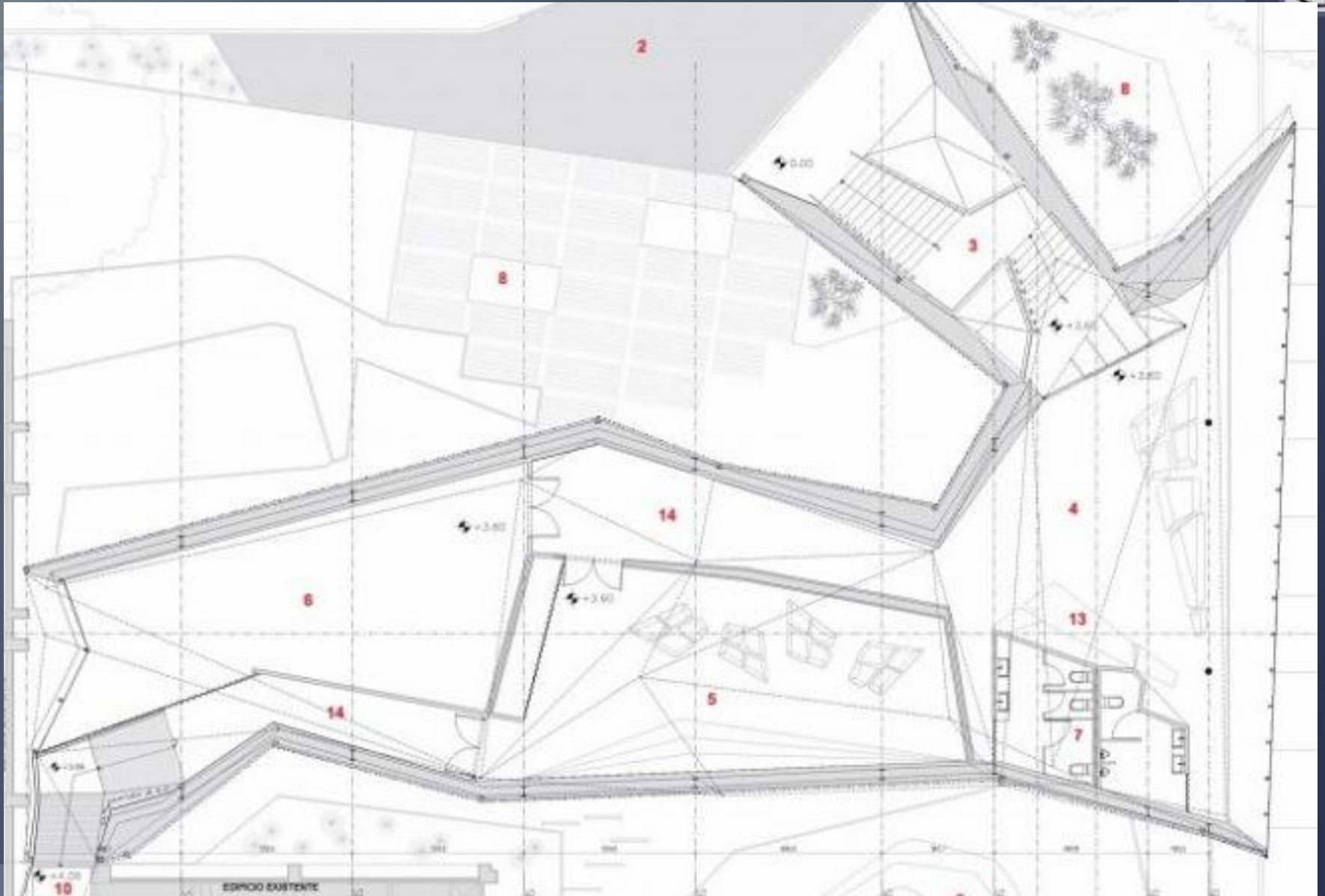
钢结构
钢筋混凝土结构



形式组成



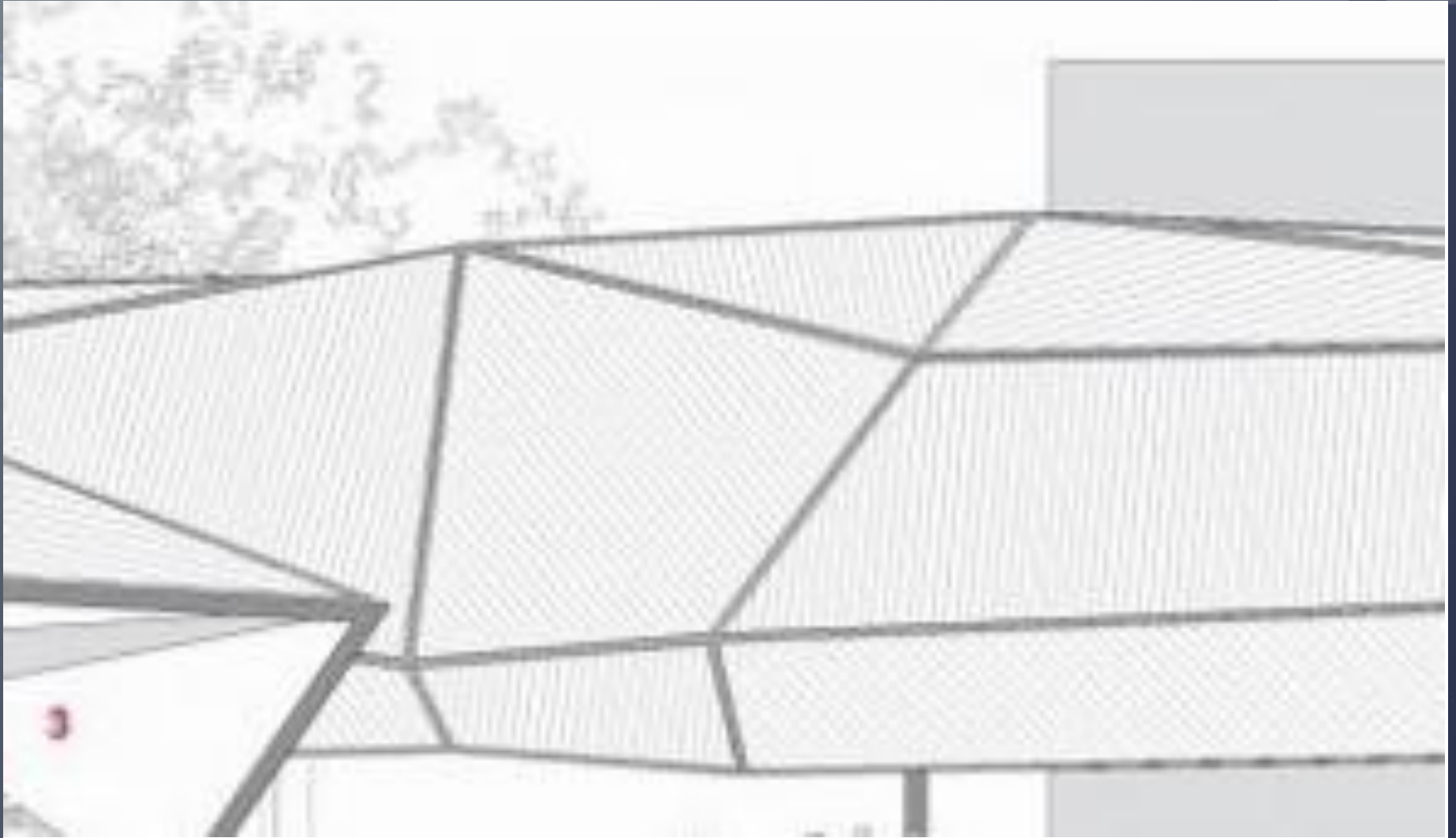
形式组成



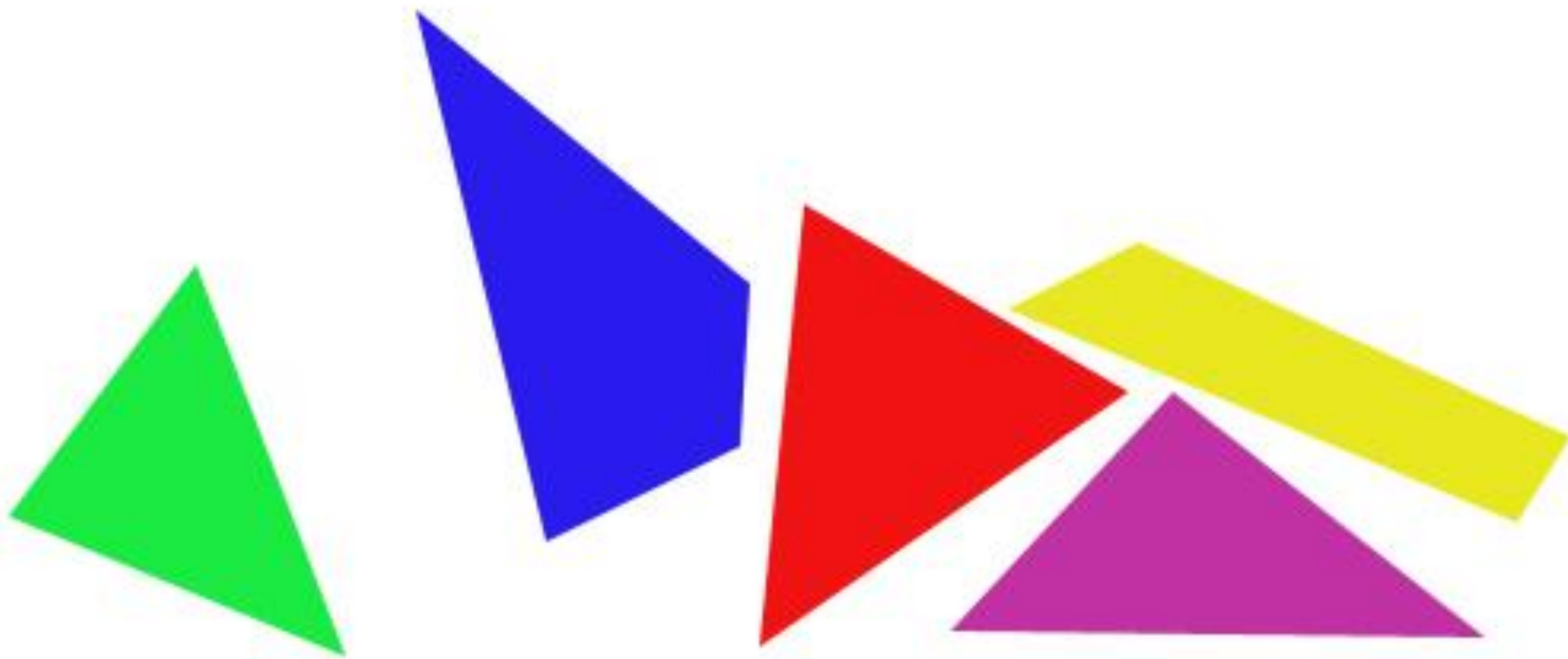
形式组成



形式组成



形式组成-类比



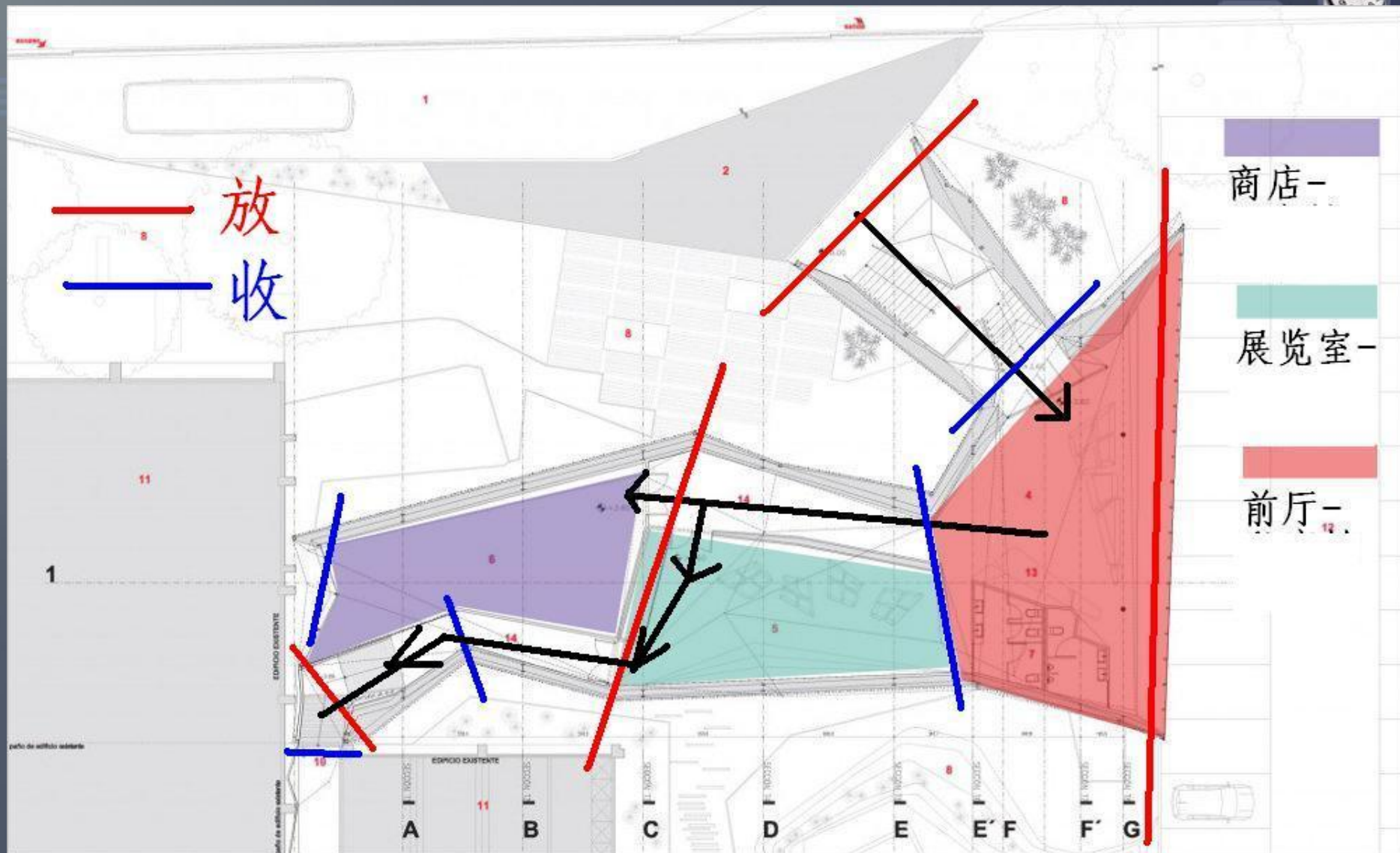
尼迈耶当代艺术博物馆

形式组成-类比



尼迈耶当代艺术博物馆

功能组织



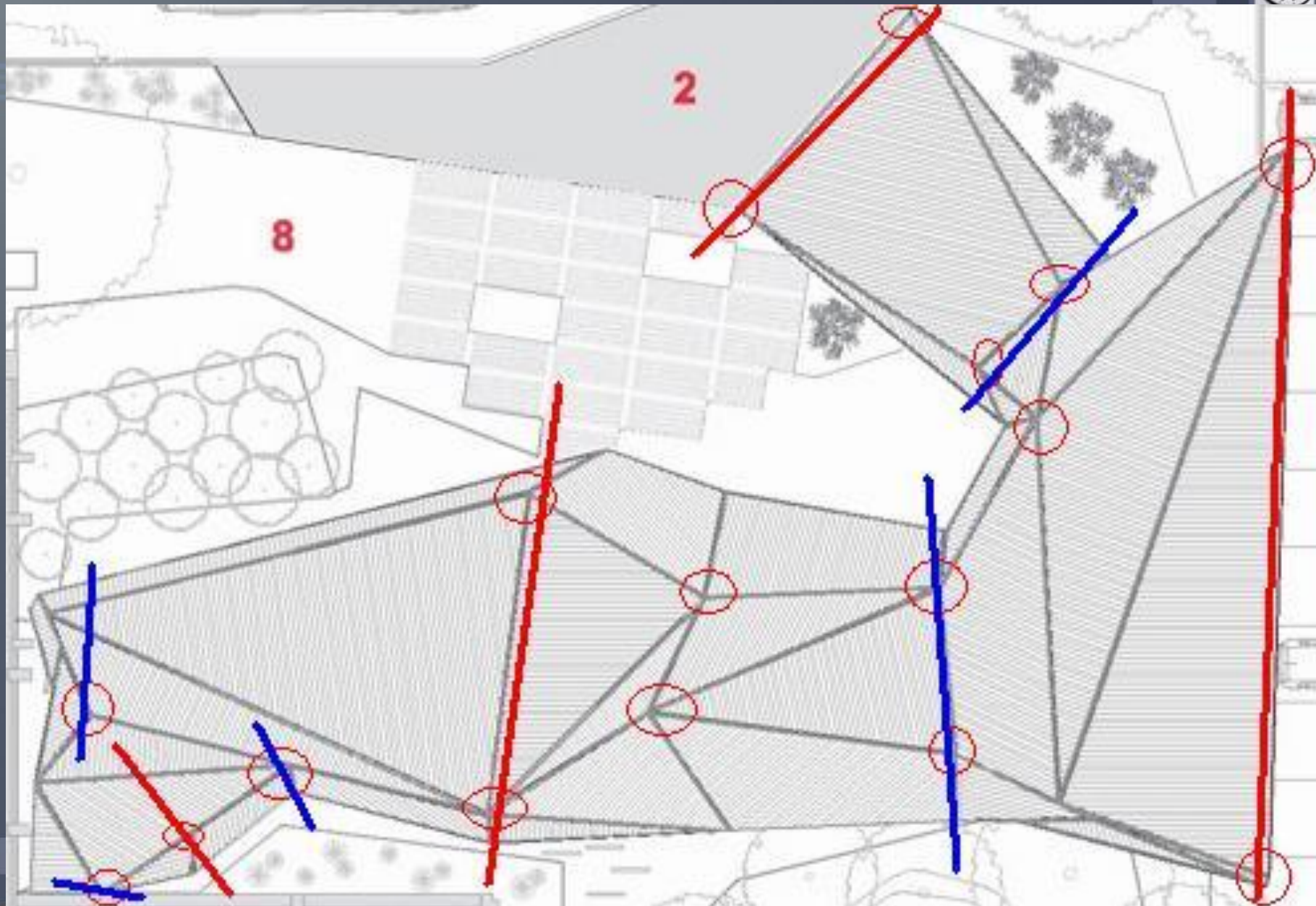
Nestlé
0 1 2 3 4 5 10
planta baja

1 motor lobby
2 drop off
3 acceso
4 vestibulo
5 auditorio

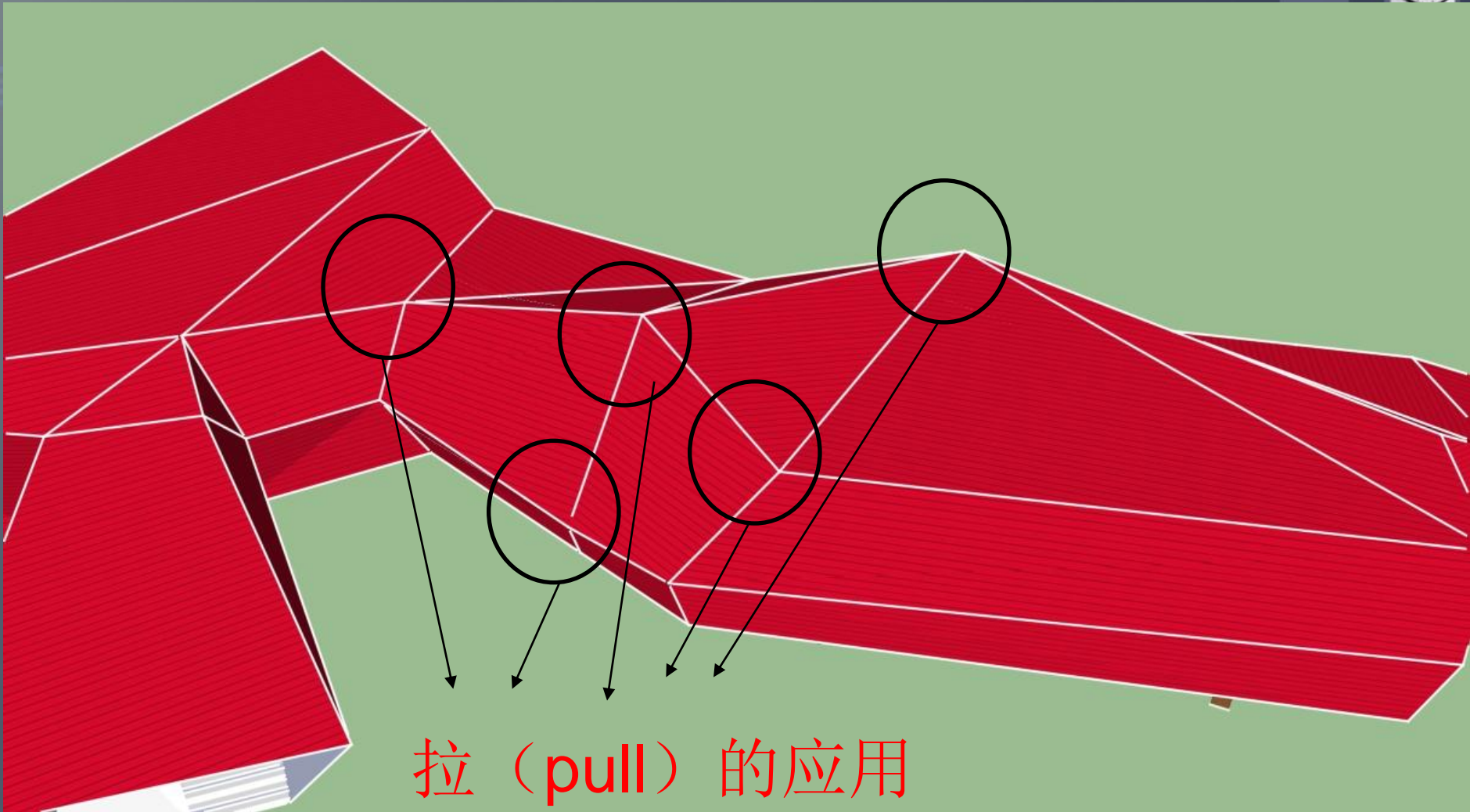
6 tienda del museo
7 baños
8 paisaje
10 acceso a túnel
11 fábrica de chocolate existente

12 estacionamiento para empleados
13 recepción
14 pasillo

功能组织与形式组成



功能组织与形式组成

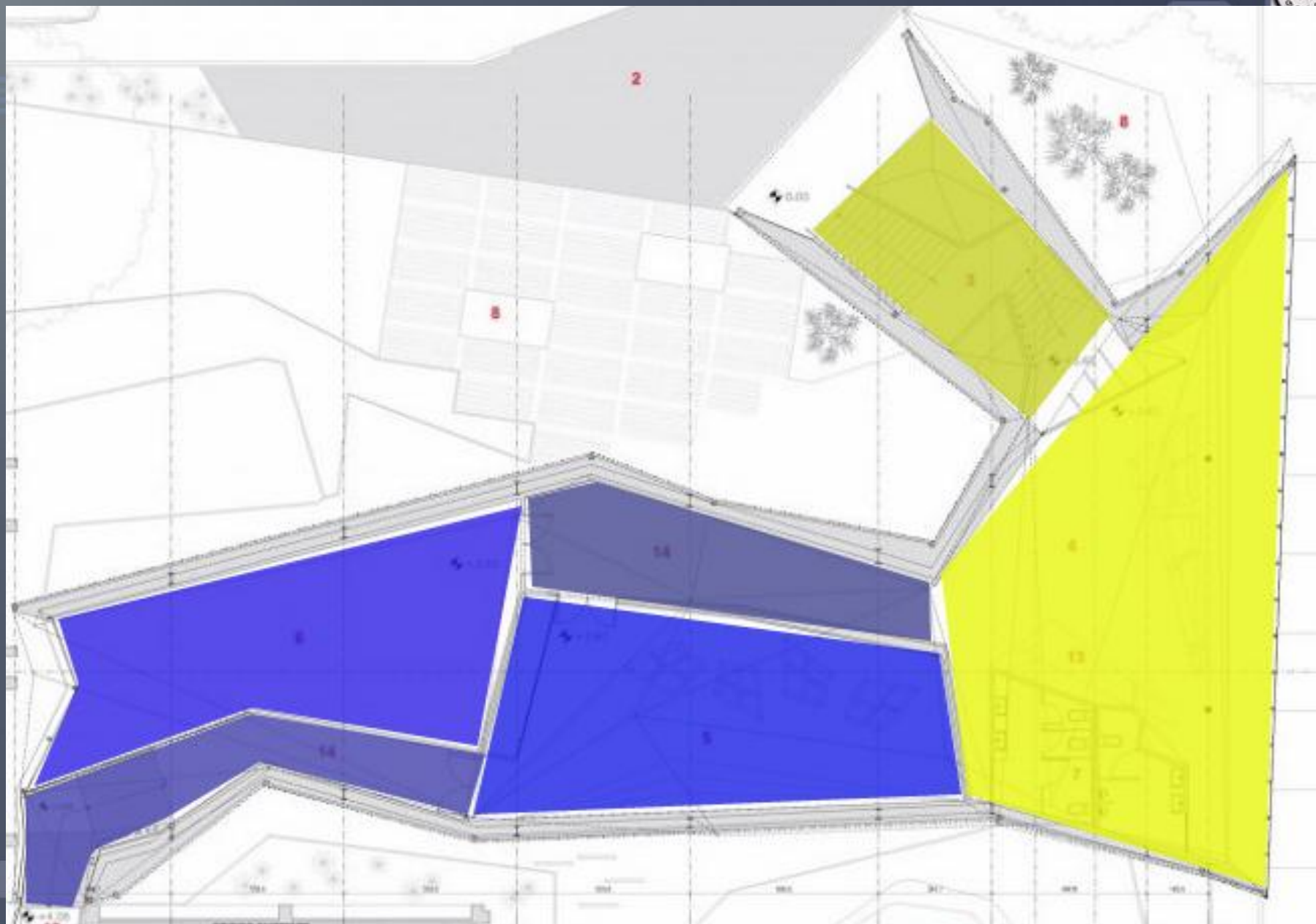


功能组织与形式组成

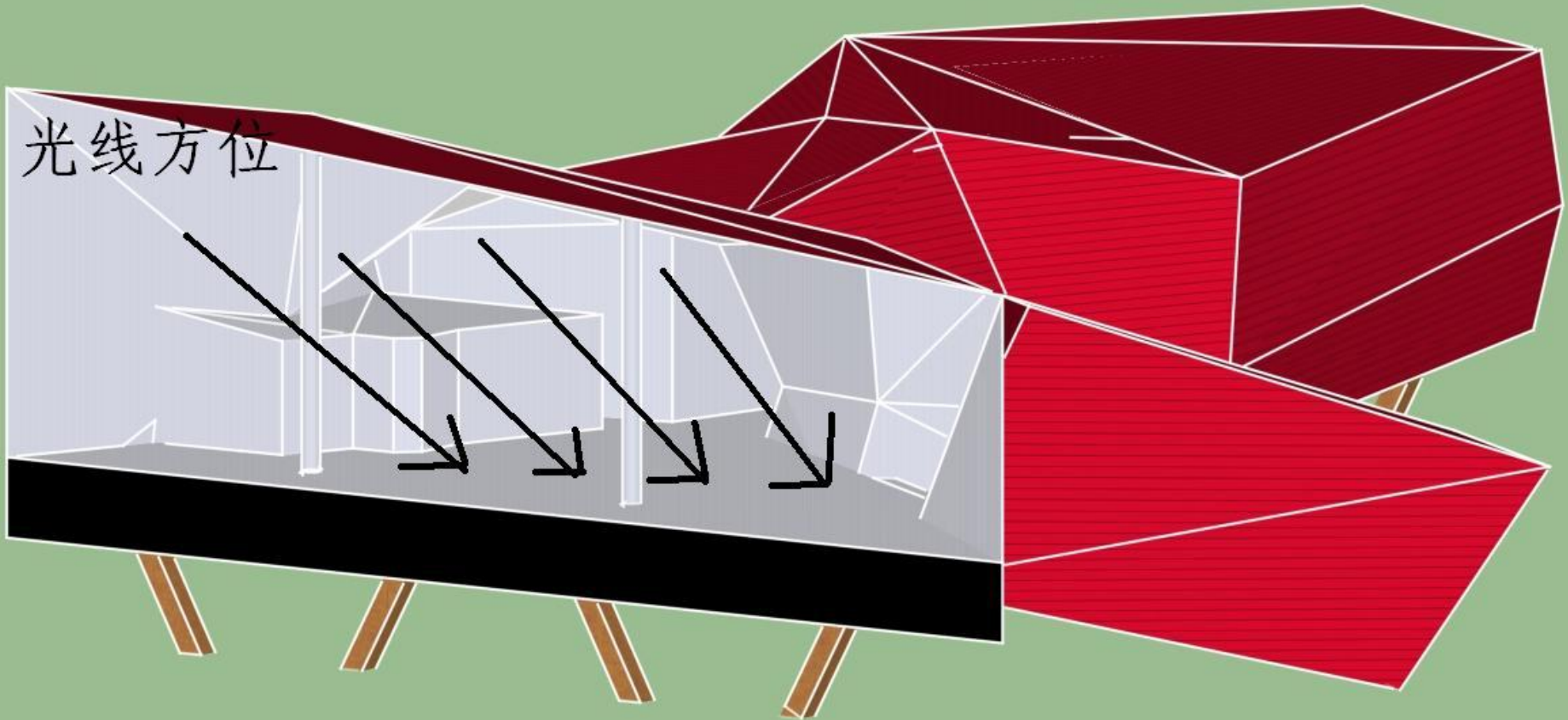


生成动画

空间要素-光线

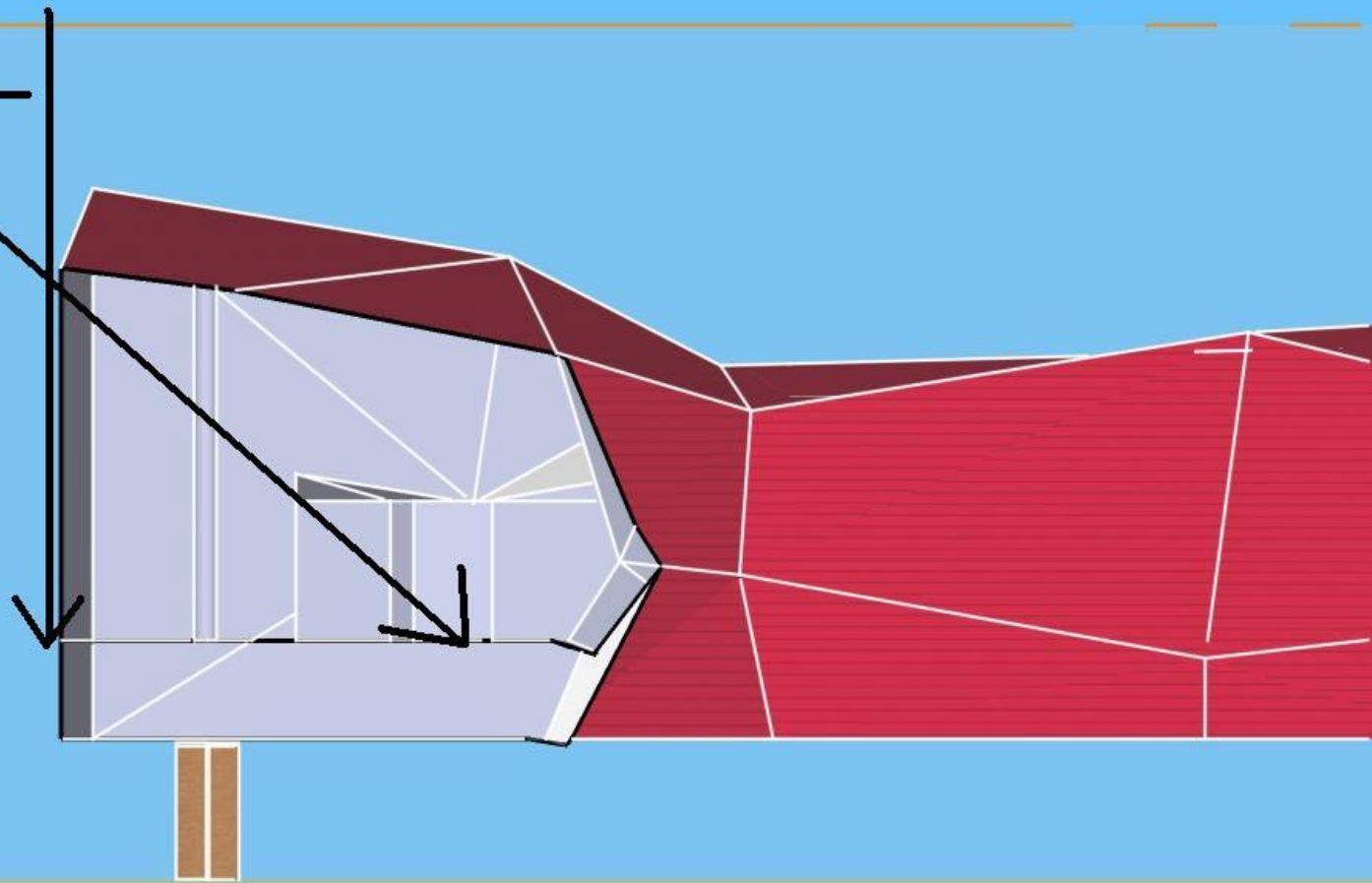


空间要素-光线

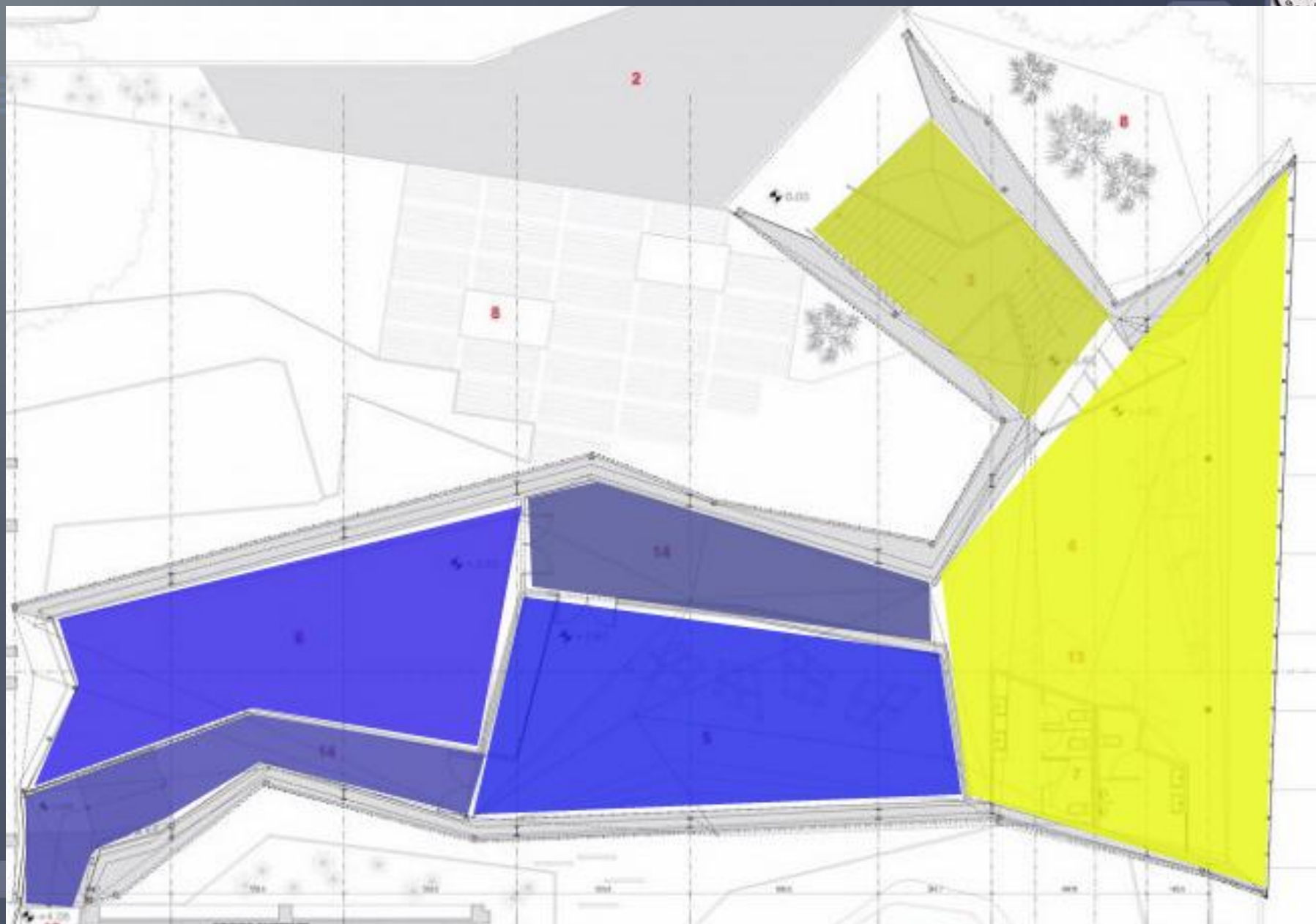


空间要素-光线

太阳高度
变化
 $42^{\circ} - 0^{\circ}$



空间要素-光线



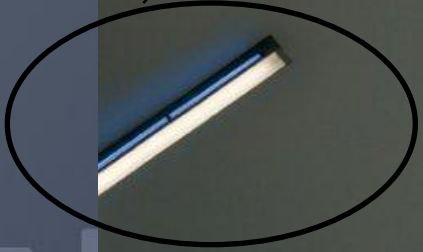
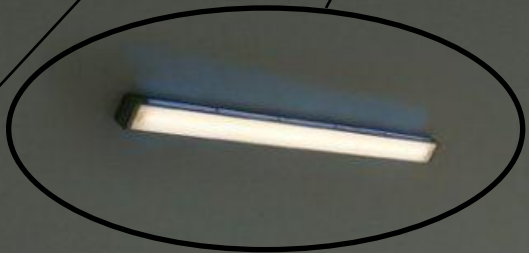
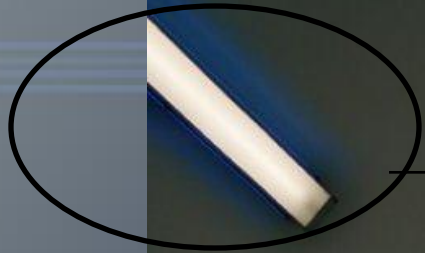
空间要素-光线



空间要素-光线



灯光



空间要素-光线-类比



上海博物馆中庭采光

空间要素-光线-类比



上海博物馆室内照明

空间要素-光线



参考资料



Google Earth

<http://baike.baidu.com/view/4429270.htm>

<http://www.archdaily.com/28509/nestle-chocolate-museum-rojkind-arquitectos/>

<http://www.archgo.com>

<http://www.cityup.org/case/zone/20090716/50664-10.shtml>

http://gb.weather.gov.hk/wxinfo/climat/world/chi/s_america/mx_cam/mexico_city_c.htm

<http://www.arcspace.com/architects/rojkind/nestle/nestle.html>

谢谢！



提问时间

制作：郑豪，林之祺