

混凝土缝之宅



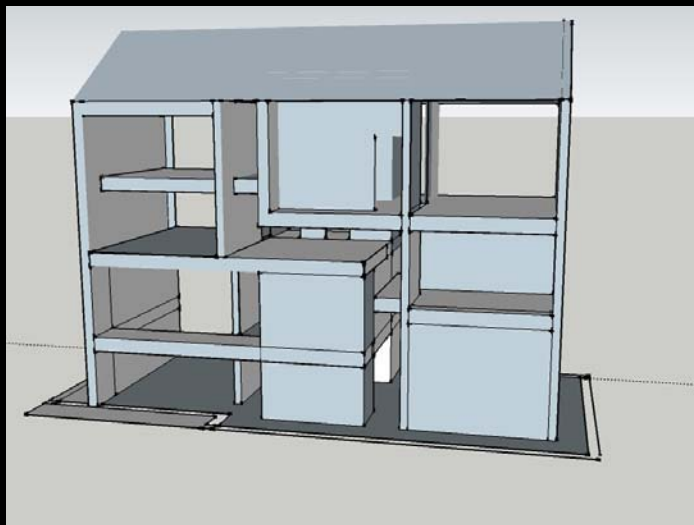
——解读篇

目录

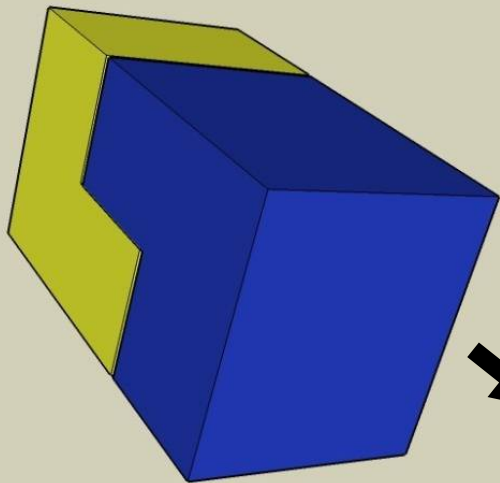
a.空间分割与组合

b.光影效果

c.混凝土材料

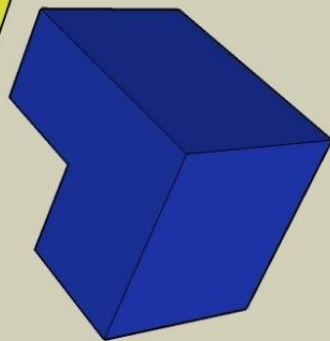
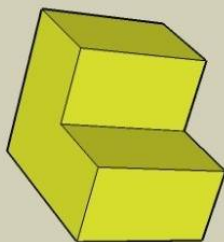


空间分割与组合

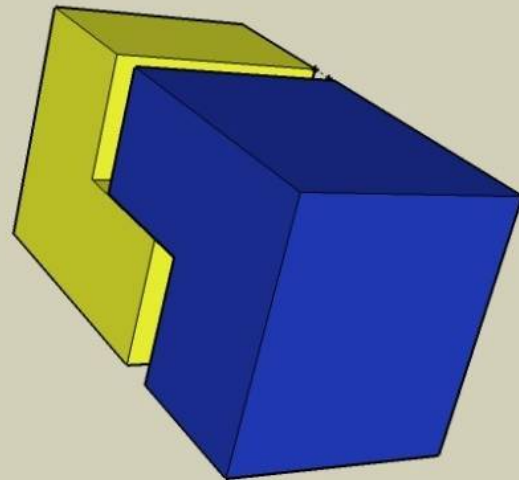


Step1: 对完整的长方体进行Z字形分割

Step2: 形成两个L形体块

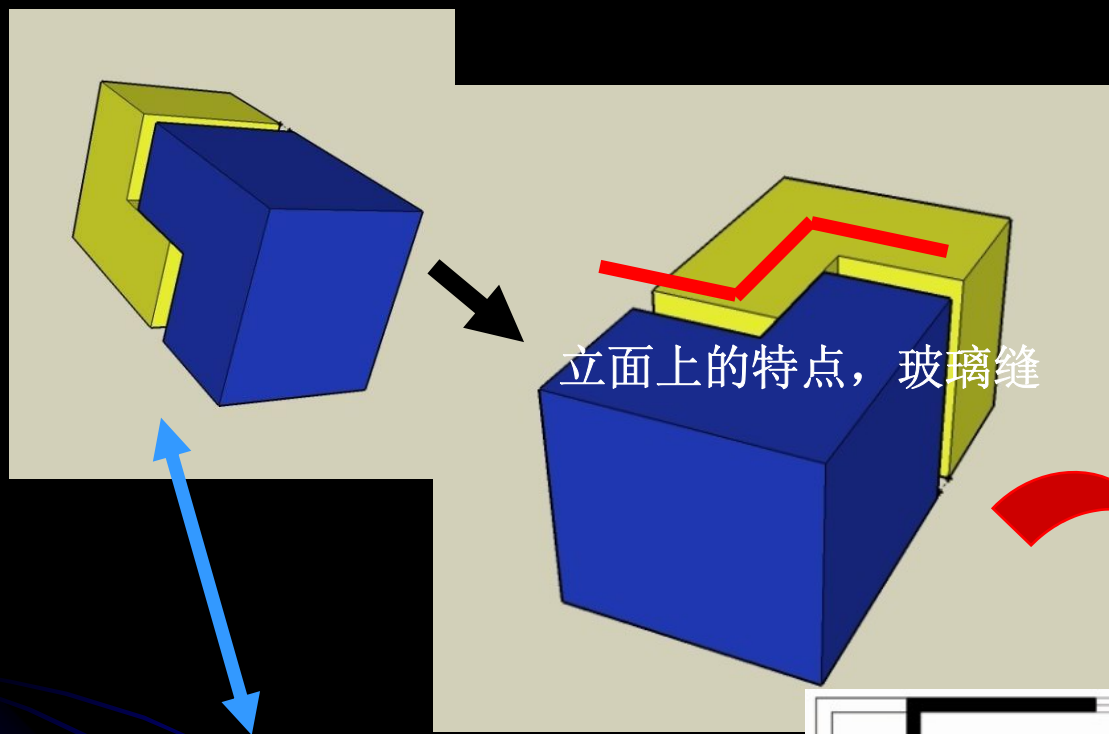


Step3: 对两个体块进行组合，中间形成Z形的裂缝



整个建筑由两个相同的体块组合而成，十分简约

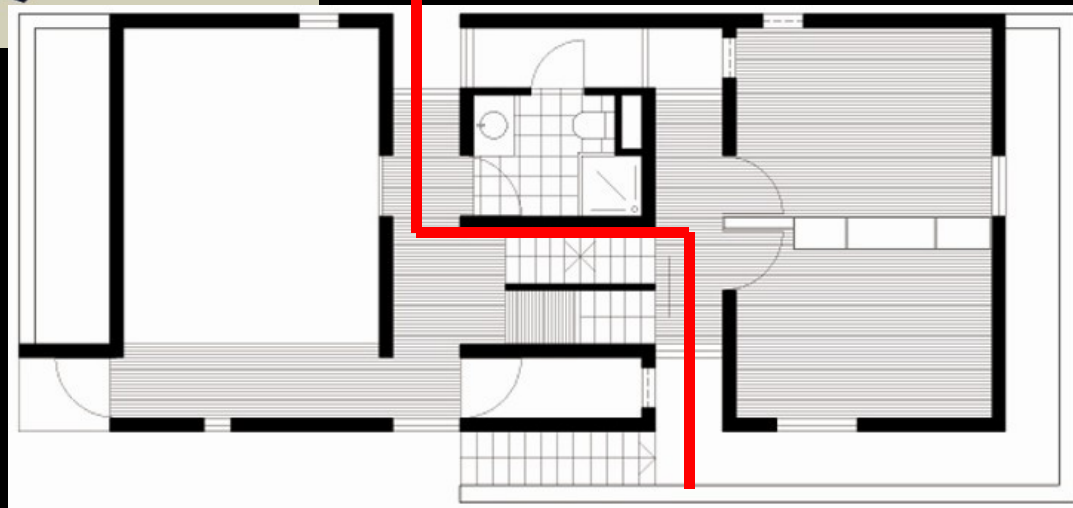
空间分割与组合



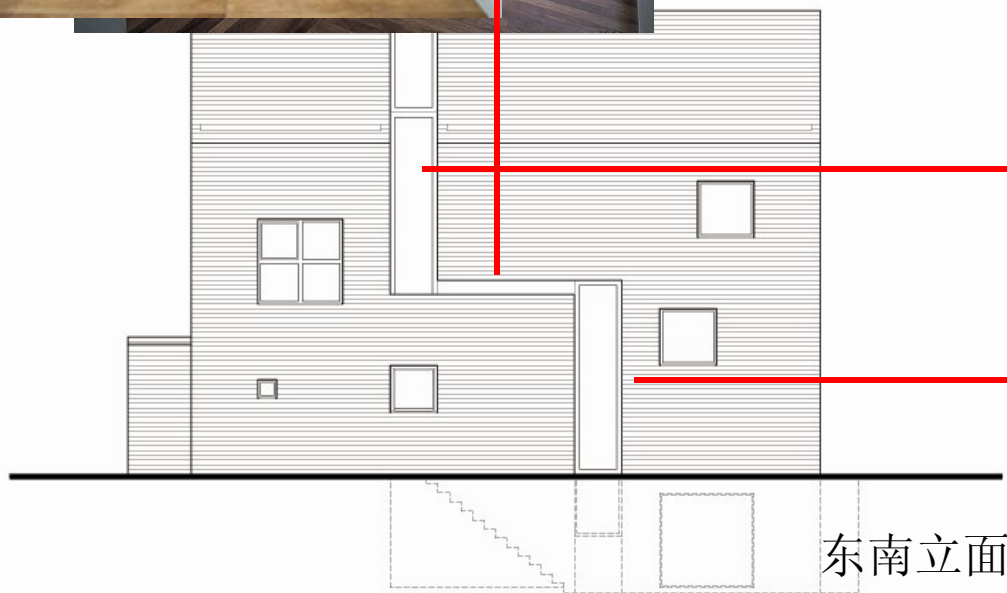
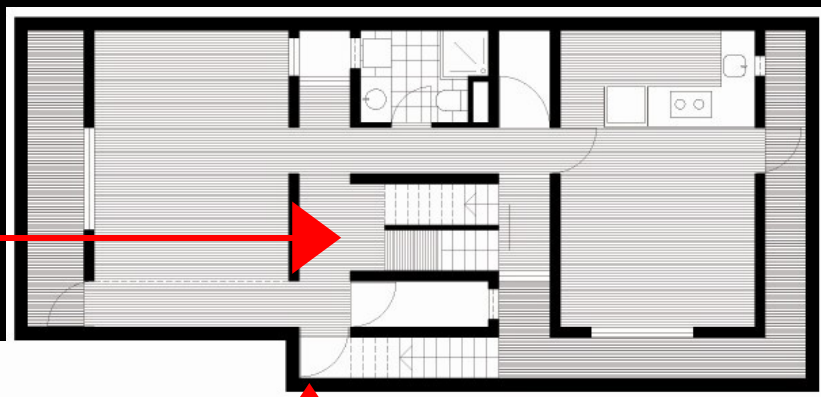
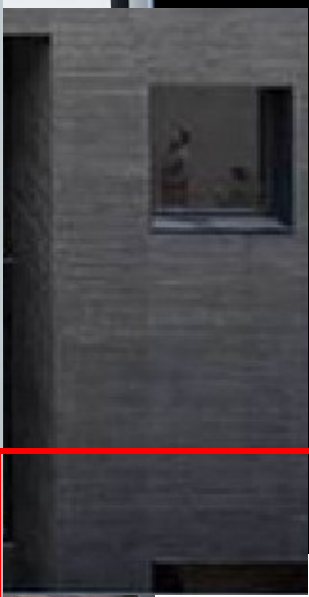
90° 翻转,形成平面上的空间分割

体块立面形成的裂缝与室内空间分割极其相似

立面的空间裂缝对应着平面上的公共空间（走廊，楼梯）

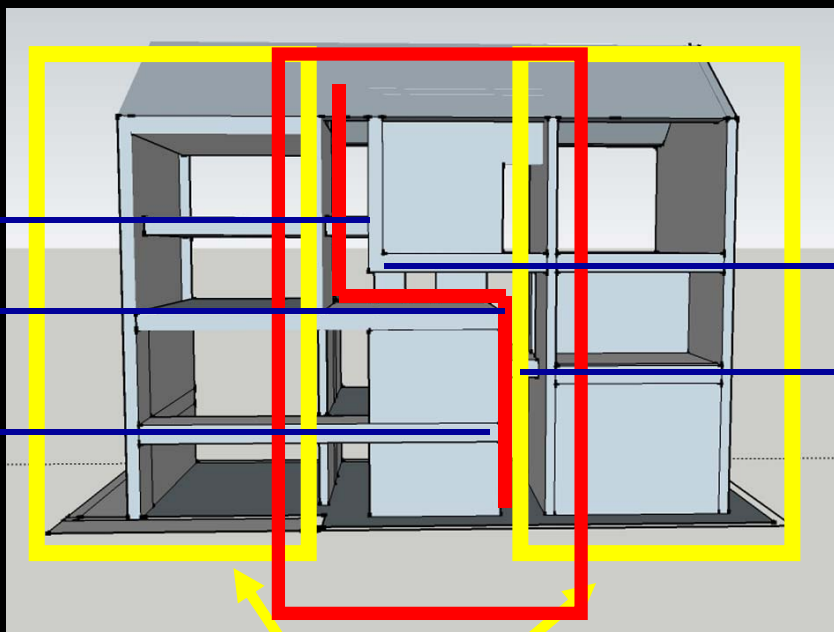


裂缝位于一层到二层的此处对应位置



东南立面

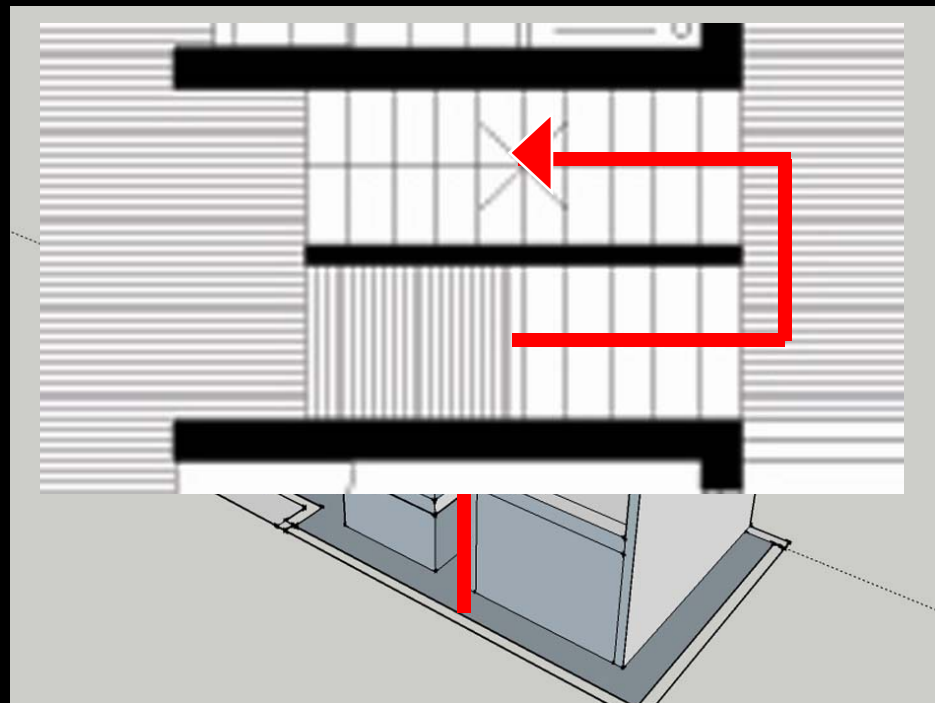
东南立面顶层裂缝
东南立面地下层和一层裂缝
东南立面水平方向楼梯与裂缝位置对应楼梯间卫生间和储藏室



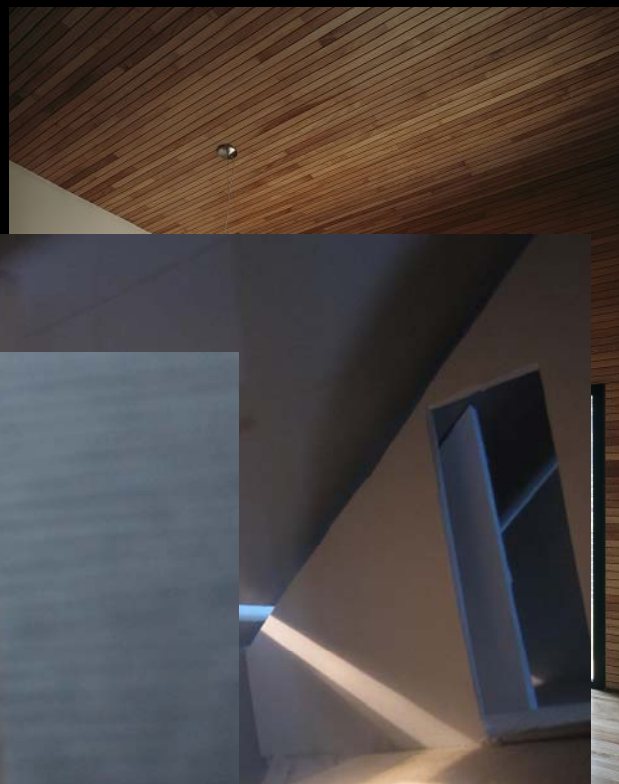
相对私人空间
楼梯间等公共区域

将相当公共的区域置于了建筑中间，
卧室、书房等置于两边，方便主人
在家的活动。

令10级台阶为一组，设计师在每一层平面上增加半组台阶，使得东北片地空间提高，让空间富有变化。



基于玻璃裂缝与建筑内部空间的恰当融合，玻璃裂缝在不同时刻透入的光线亮度角度各不相同，室内空间的光影效果变得更加生动。



光影

天顶裂缝造成的光影效果

立面裂缝光影效果



模型照片
2

模型照片1

相似的，立面与天顶上的裂缝都是非常规性地给空间增加光的效果。这使得空间（在幽暗环境下利用光影变化更具有趣味性作为光源照射裂缝形成，模拟入射日照的光影效果）

光影



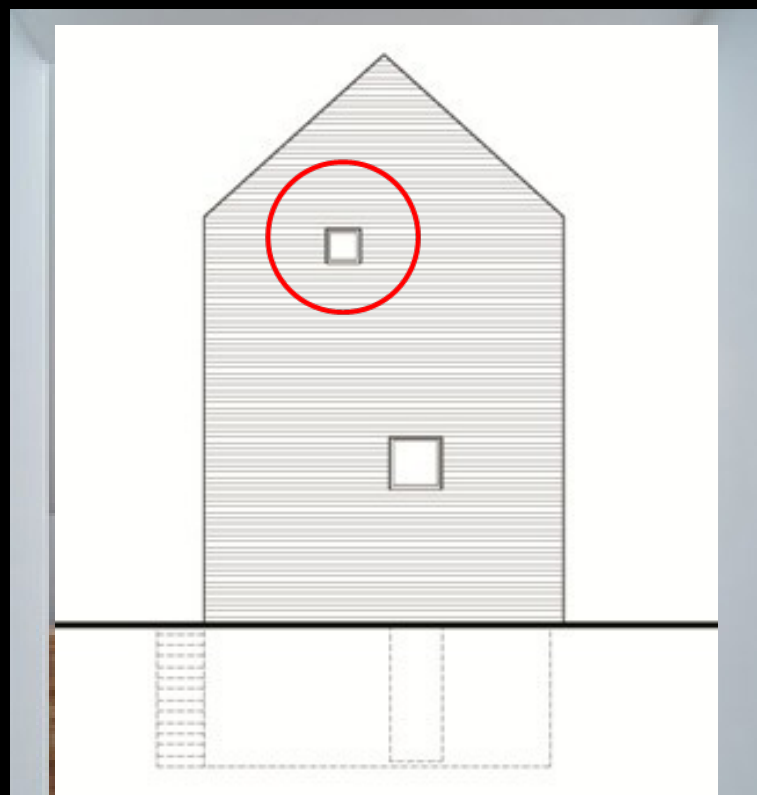
▲ 室内房间开窗很少，一般窗户面积不大。

室内光线主要依靠人工照明提供，这使得私人空间显得相对幽暗，产生隐秘的感觉。

立面裂缝形成的光亮，使公共空间显得明亮不单调。

同时形成了侧光和天光，极大的增加了走廊、楼梯的亮度。

区别了相对幽暗的私人空间和公共空间。通过光亮给人不同的感受，达到了区分空间功能的目的。



混凝土材料的运用

一.与周边古建筑融合

“这幢建筑挑战了很多观念，在中国建筑保护区里唯一的一幢‘新建筑’，我用混凝土，是因为这是现在的建筑材料。”而这次设计的挑战是如何让这幢混凝土结构的住宅与周边的砖结构住宅发生关系。

张雷选择了小模板深灰色清水外墙，同时又在体量、空间关系上进行调整，使其与周围环境保持协调。



采用了植物来过渡



砖与混凝土的交接

混凝土材料的运用

二 混凝土材料的朴素性质

清水混凝土是混凝土材料中最高级的表达形式，它显示的是一种最本质的美感，体现的是“素面朝天”的品位。

清水混凝土在施工中经脱模之后所呈现的是一种其他人工建筑材料无法模仿的天然质朴与厚重大气，伴随各种因素的变化，它会呈现出不同的气质。



混凝土材料的运用

我们的看法:

清水混凝土有它独特的魅力与气质，但是鉴于由于清水混凝土不会使用涂装、贴砖、铺石之类的完工工程来保护建材，因此对风雨的抵抗力很弱。

此外，清水混凝土对工艺要求非常高。因为清水混凝土只要有一点点瑕疵，外观就会非常明显。接缝没接好，水石比例的少许误差等等都会导致模板变形出现裂缝。因此，实际上我们看到的建筑外墙细部会略感粗糙



THANKS FOR YOUR ATTENTION

制作人：杨柳枝（5100159030） 卢玮（5100159032）

资料来源：<城市环境设计> 2009 6

张雷联合建筑事务所

<http://www.azlarchitects.com>(张雷联合建筑事务所主页)

人民政协报 2010-07-06 《张雷：用10年探寻“基本建筑”的张力》

百度谷歌搜索