

Floating On The Waves

&

Cutting Into The Mountain

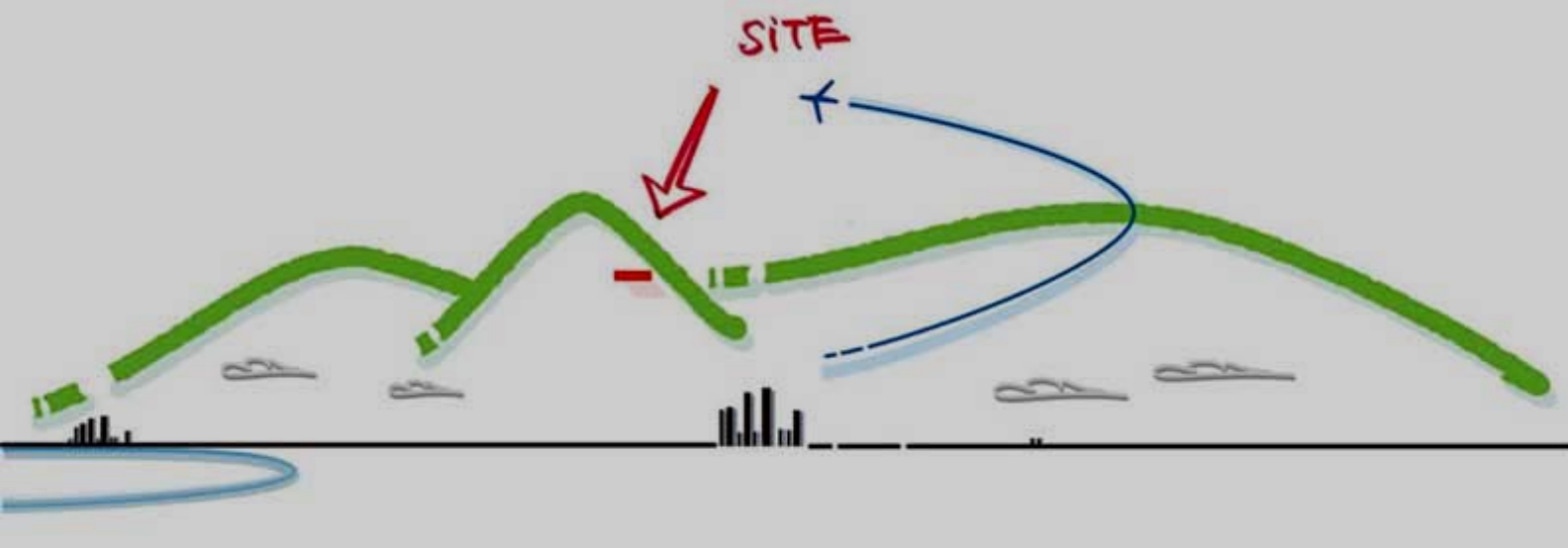
案例分析之

Mountain & Opening

5100159035 林明

5100159039 田宇桐

指导老师：卢琦



位于
山腰

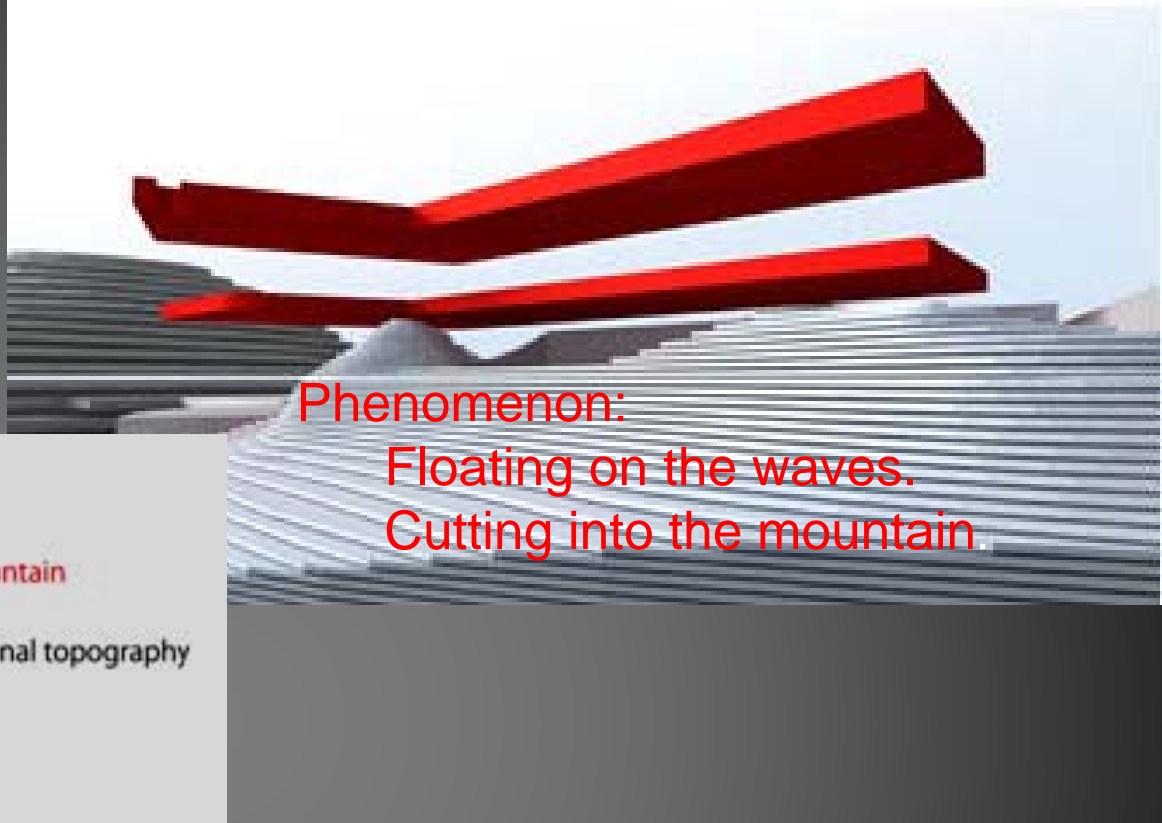
视野
广阔

地形缺失 —— 重新设计 —— 地形重塑 —— 建筑落成

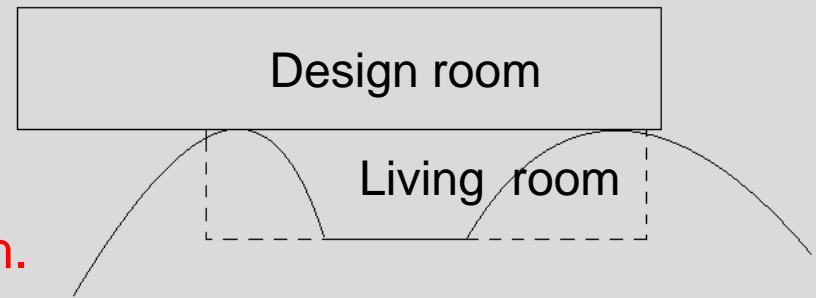
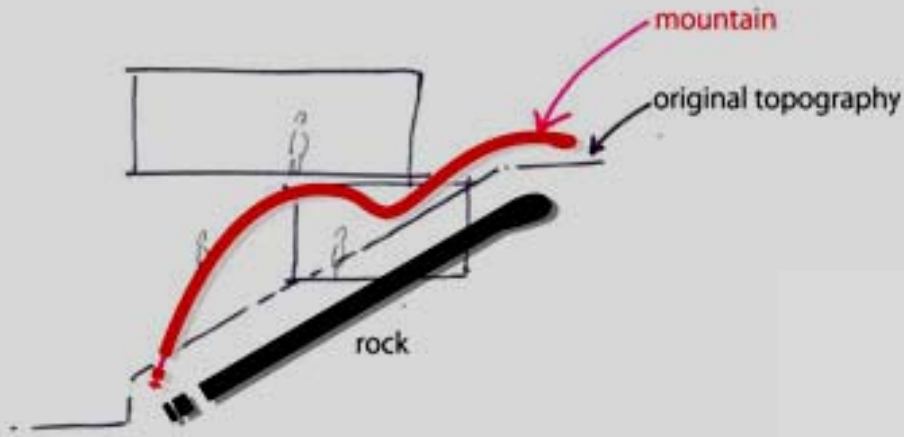
与众不同的地形重塑



嵌 & 浮



Phenomenon:
Floating on the waves.
Cutting into the mountain.



Essence:
Fly like a bird.
To be under the warmth of the earth.

These will meet the demands of two person

曲线



与地形相呼应，
是地形的延续





一层

嵌入山与土堆中，
带来一种蜷缩与
私密的感觉。



二层

“漂浮”于土堆上面，
视野开阔，激发设计
灵感

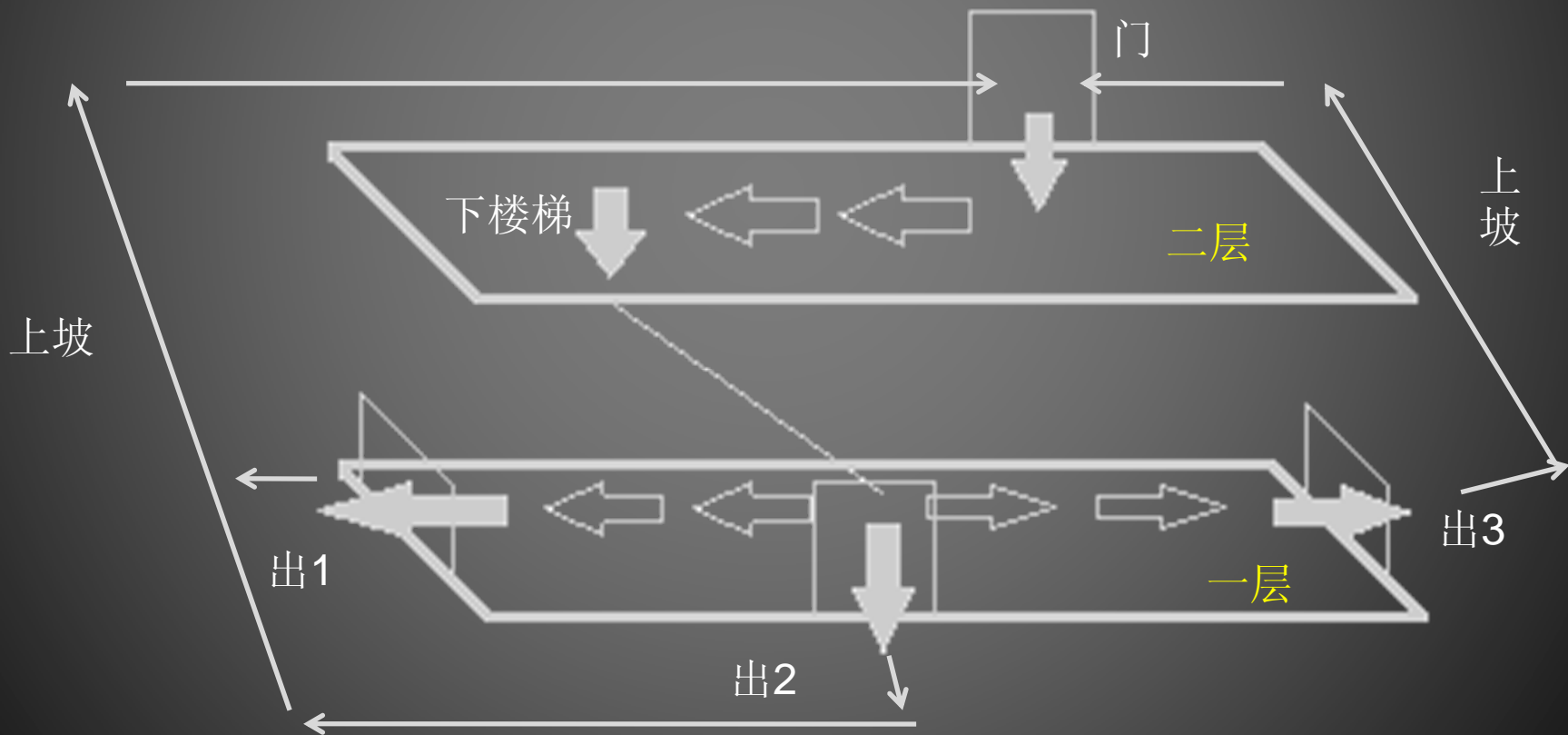
design room

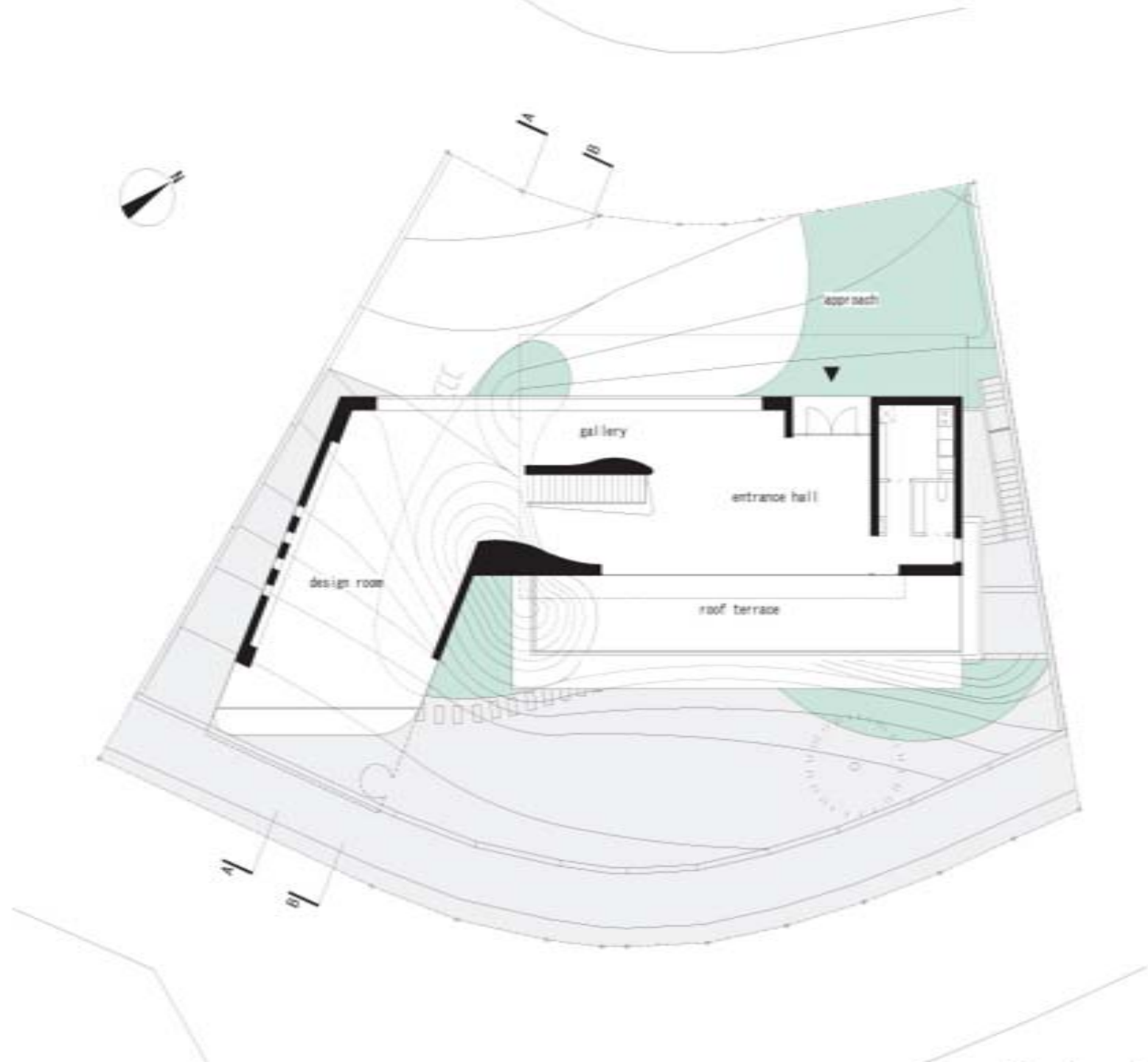
bathroom

living room



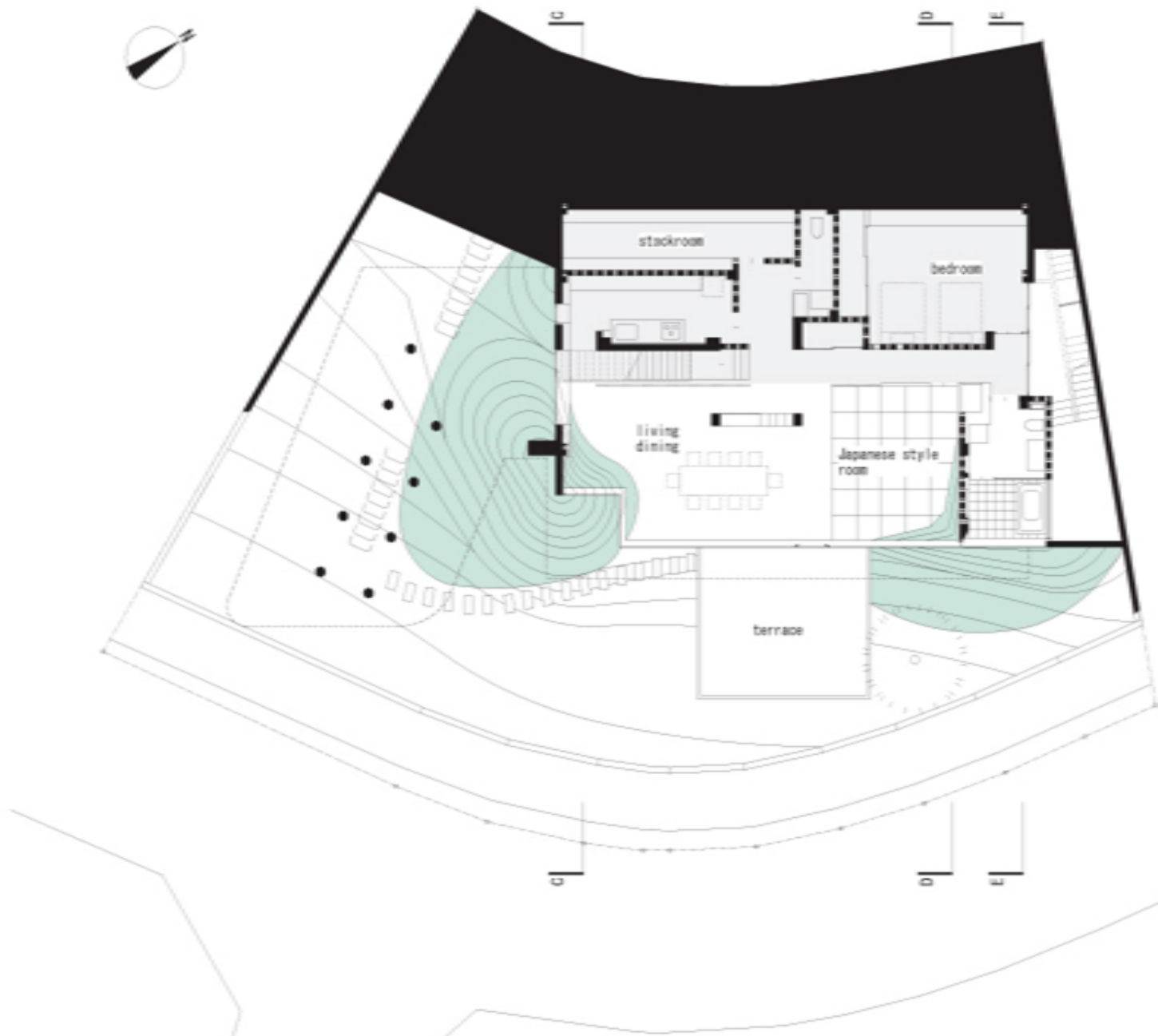
流线分析





Mountains & Opening House

scale=1:200



basement plan

材料与结构

土堆表面-**kansui**（粗糙的碎大理石）

一层-钢筋混凝土

二层-钢结构

屋顶-桁架（将构件隐藏在曲线当中，减少了承重柱和墙，提供更开放的视野）





谢谢

Mountain & Opening

资料来源: <http://www.eastern.e-arc.jp/indexE.html>

地点: 日本宝冢市兵库县

客户: AMERICAN CLUB INTERNATIONAL CO, LTD

用地面积: 711.46m²

总建筑面积: 361.84m²

结构工程: 运和日本科学研究院结构

承包商: Fukasaka有限公司