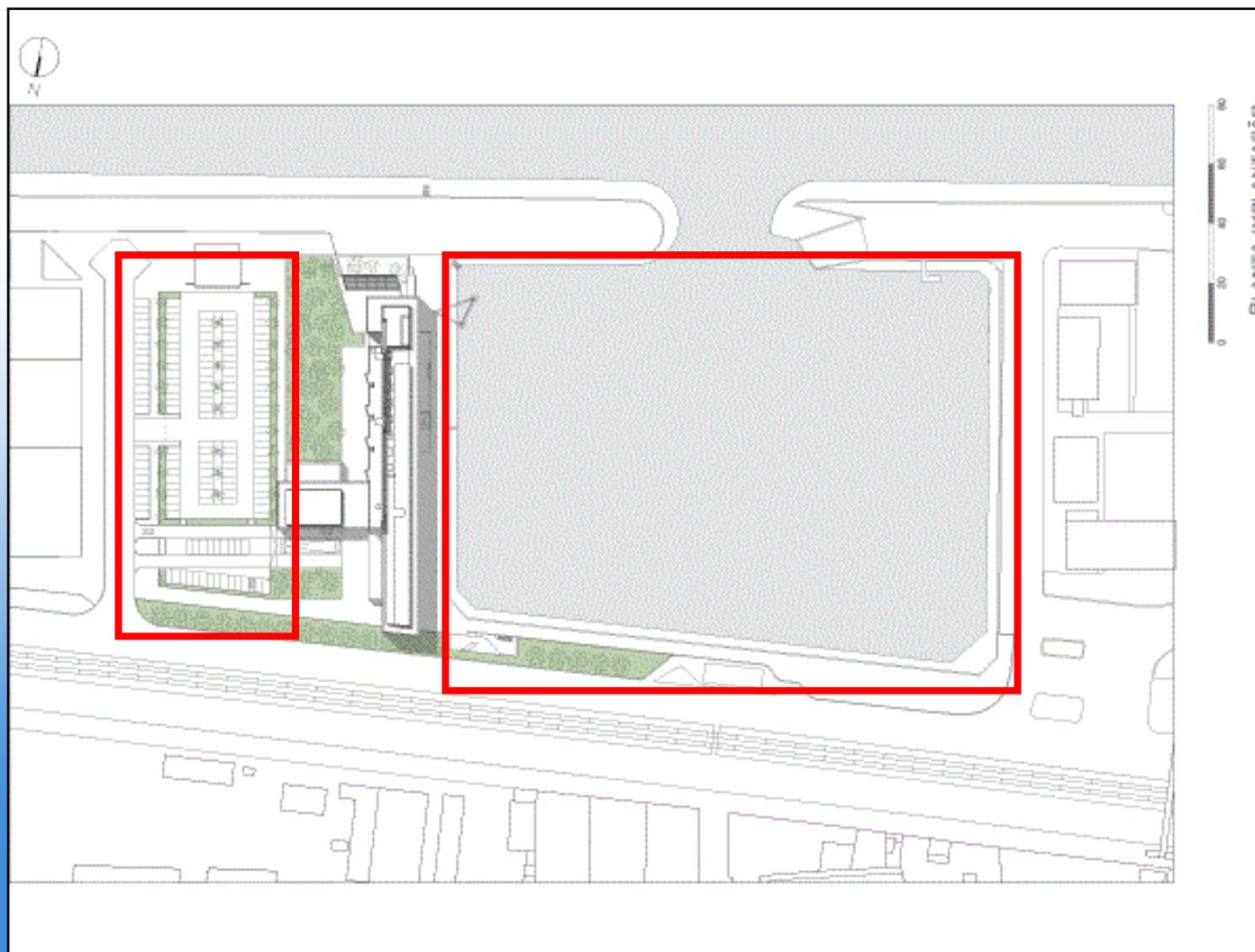


# 建筑分析



# 场地条件——码头

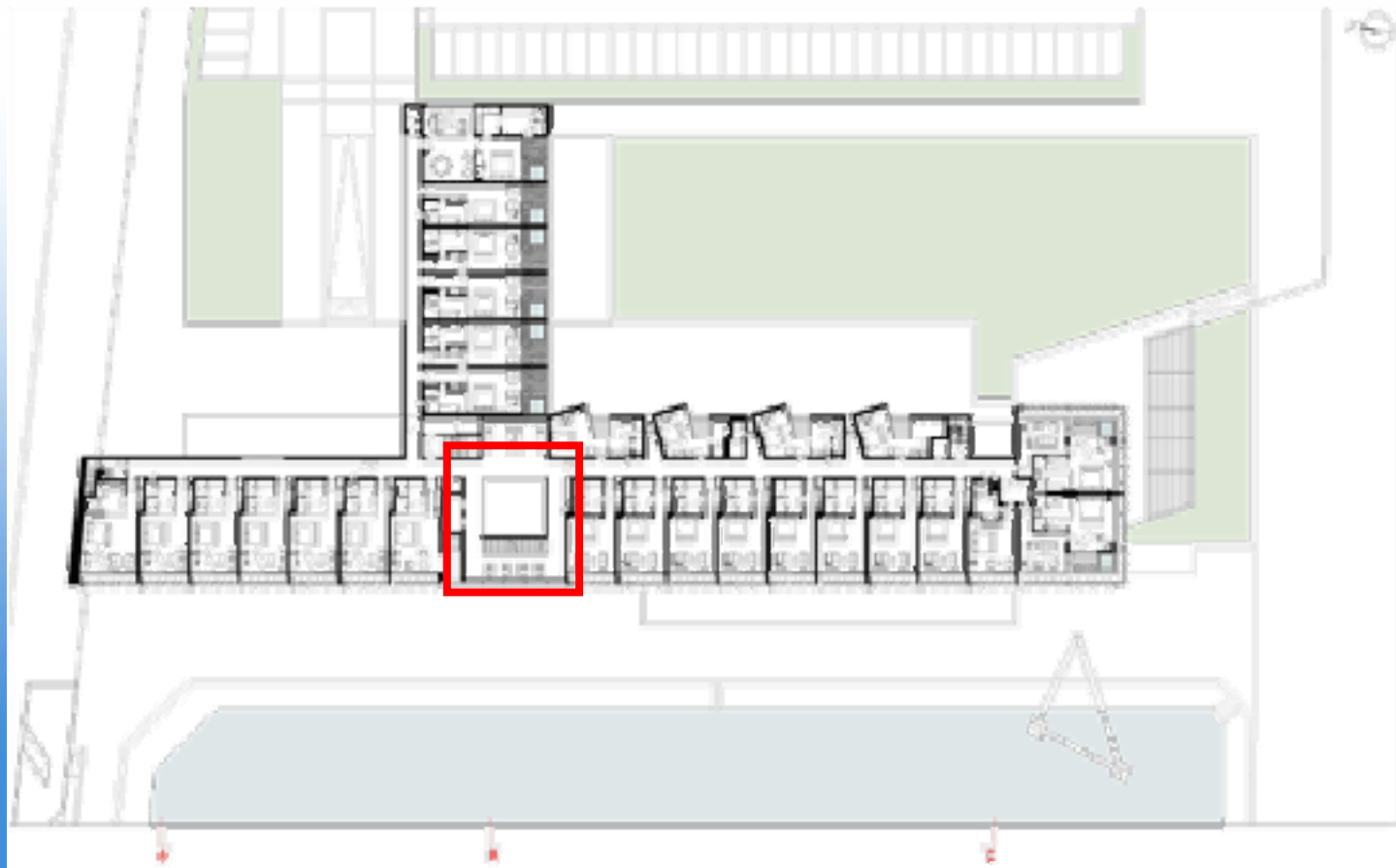
LOGO



# 建筑对比

LOGO

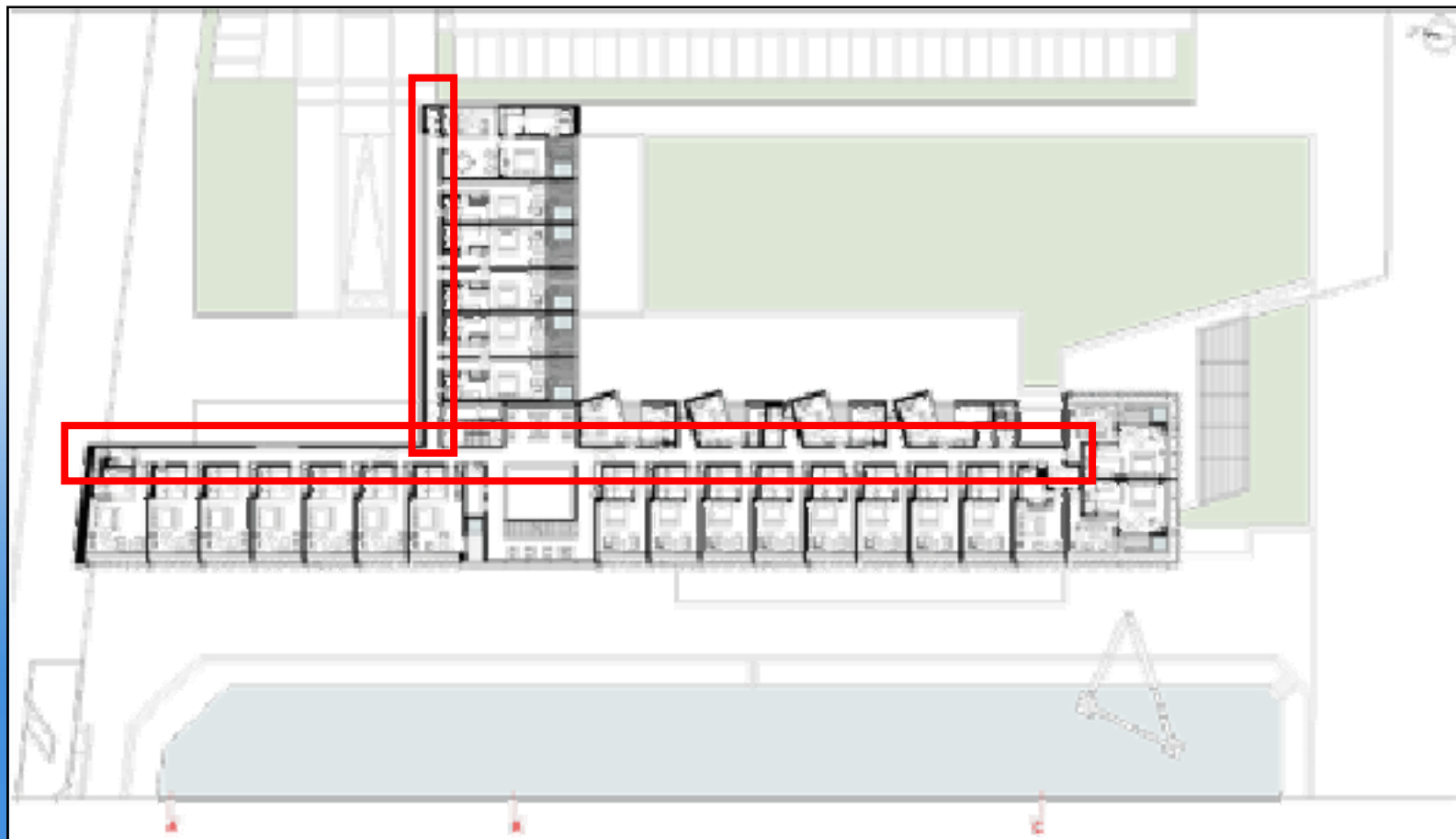


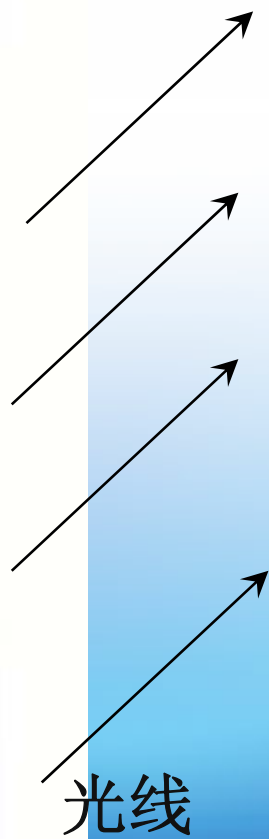


# 最重要部分 客房

LOGO

## 室外走廊





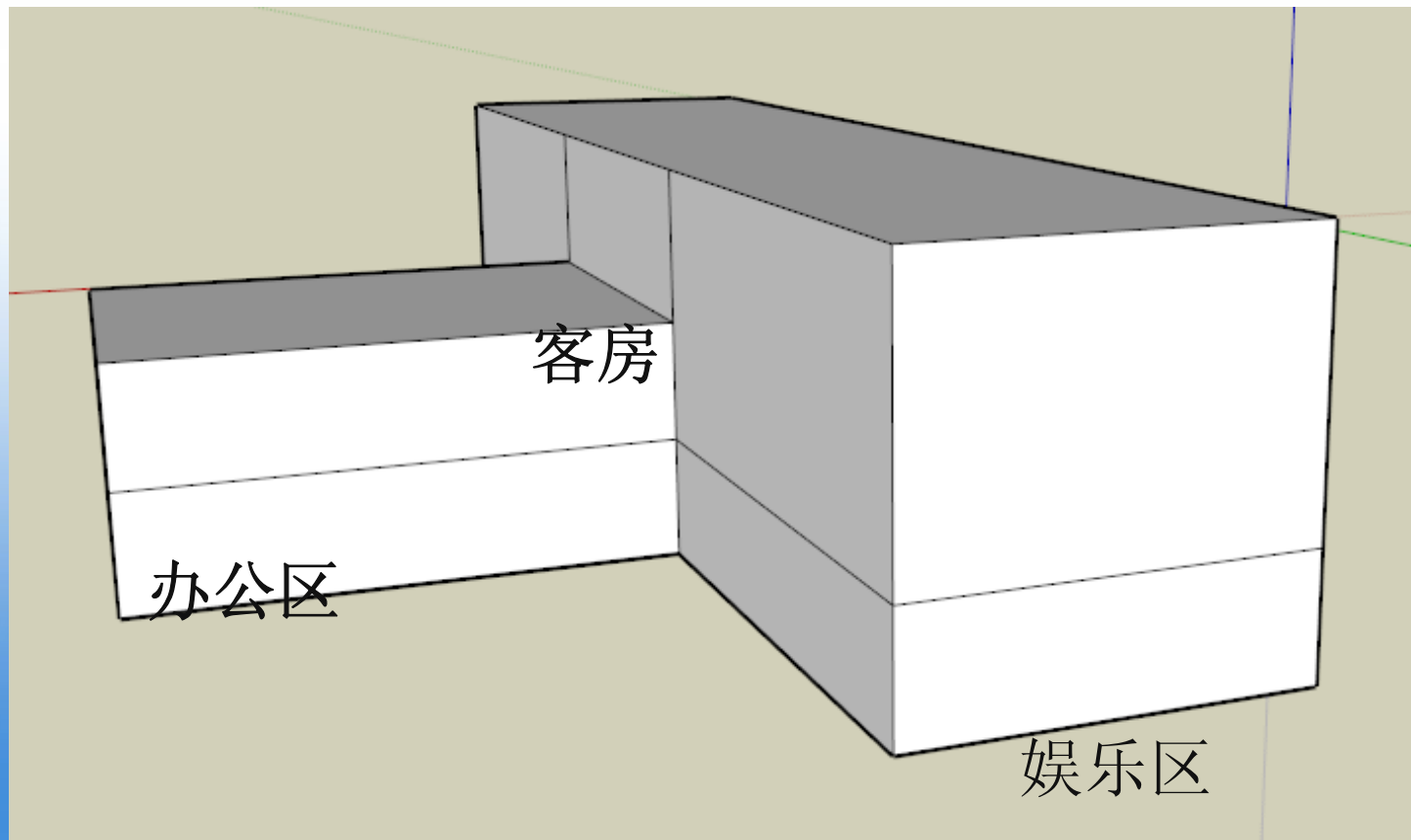



光线

INTERIOR DESIGN MEN  
WWW.IDMEN.CN\*

# 形体与功能布局

LOGO





# 功能分区

LOGO

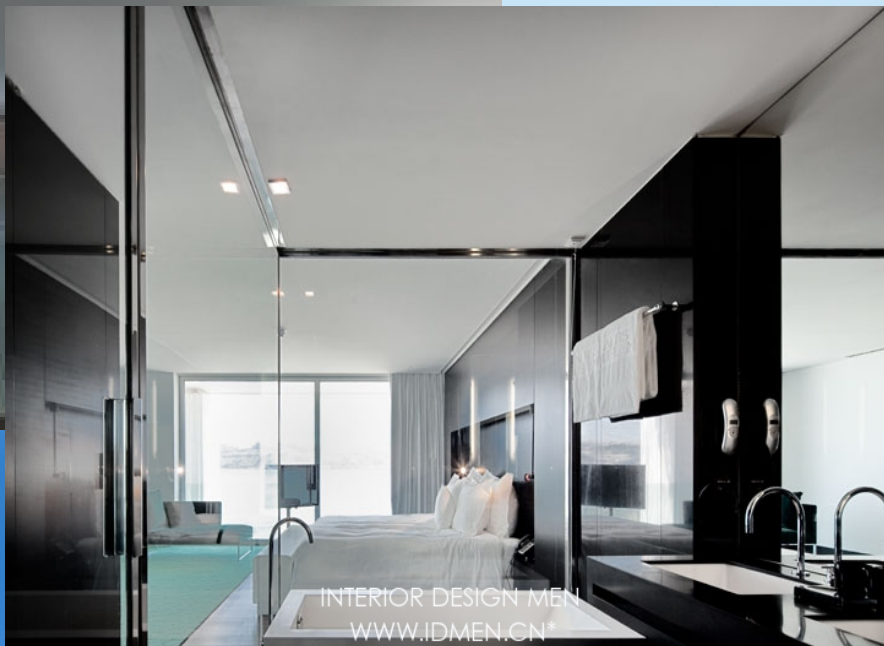
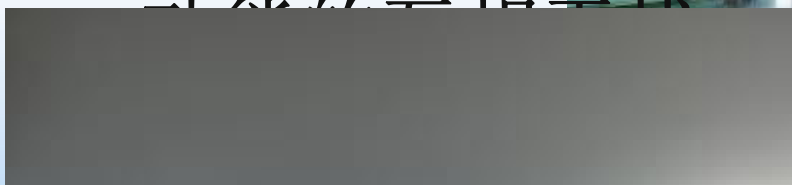
酒店客房——多功能空间

办公

严格划分的空间，避免了

娱乐

休息



INTERIOR DESIGN MEN  
WWW.IDMEN.CN\*

# 客房内部

LOGO

良好的通风，采光，景观  
条件

1. 人性化

2. 客房设计的文

3. 客房的风格(舒适惬意的  
基调)



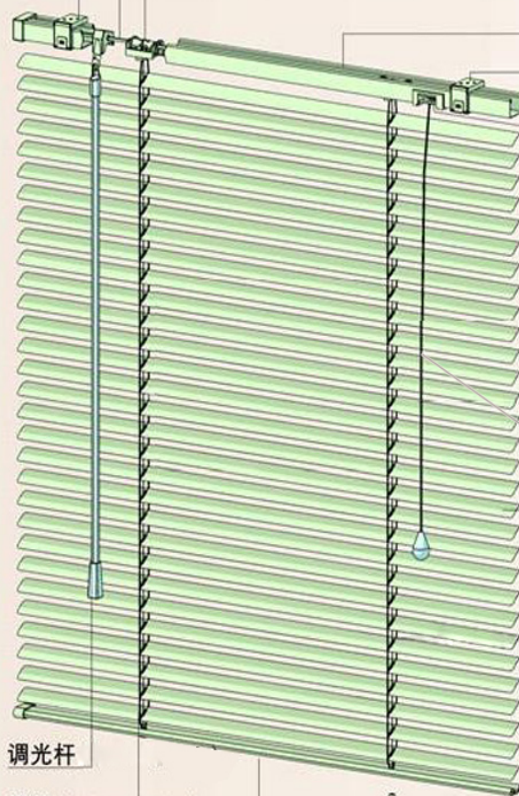
# 建筑创意

LOGO

## 窗户

传动箱

传动箱



拉绳卡扣

risco事务所中有专门的几何团队，负责对空间和几何的设计，从酒店的设计中就可以看出这一点。

- 考虑布局
- 人性化
- 注意细节

**感谢您的关注**

**周鹏程 鞠通**  
**F1001501**