

上帝玩积木

No.13 Vitra Haus

范例分析

孙克谋

丁佳雯

王杨

分析目录



- (一) 基本信息回顾
- (二) 对体块叠加角度的分析
- (三) 对体块摆放的分析
- (四) 楼梯分析

分析目录

- (一) **基本信息回顾**
- (二) 对体块叠加角度的分析
- (三) 对体块摆放的分析
- (四) 楼梯分析

建筑名称: Vitra Haus

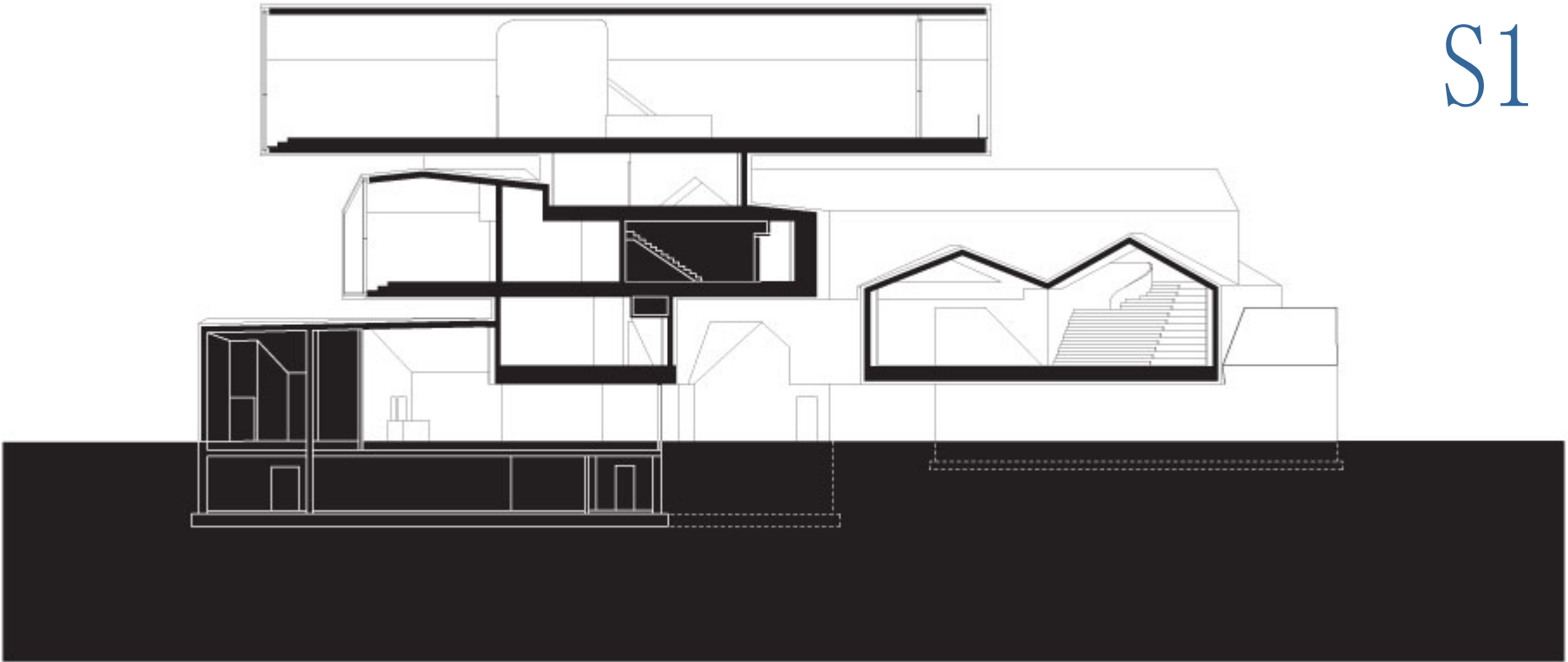
位置: Weil am Rhein German

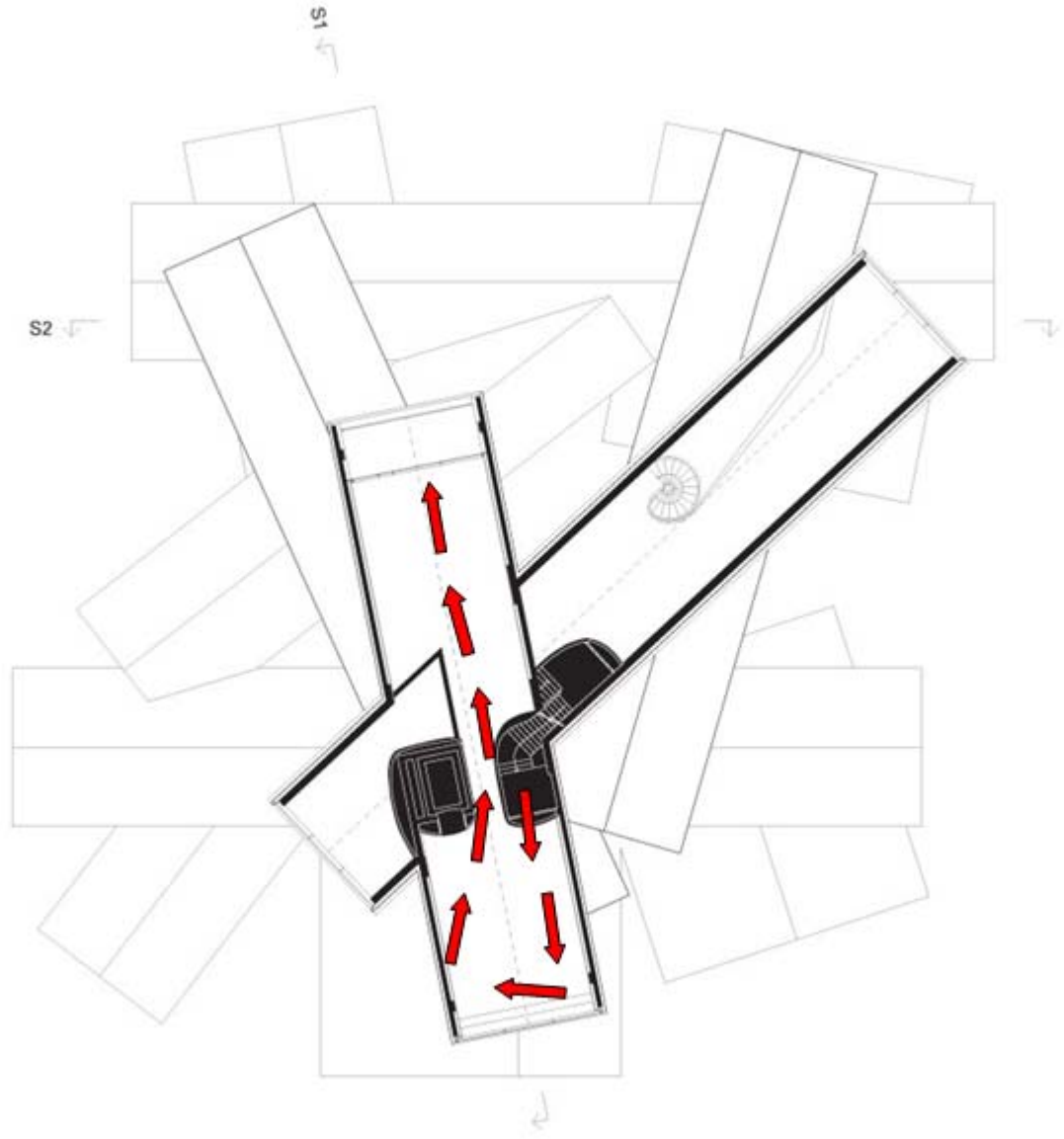
建筑师: Herzog & de Meuron

时间: 2005-2009



S1







东立面



西立面



南立面



北立面

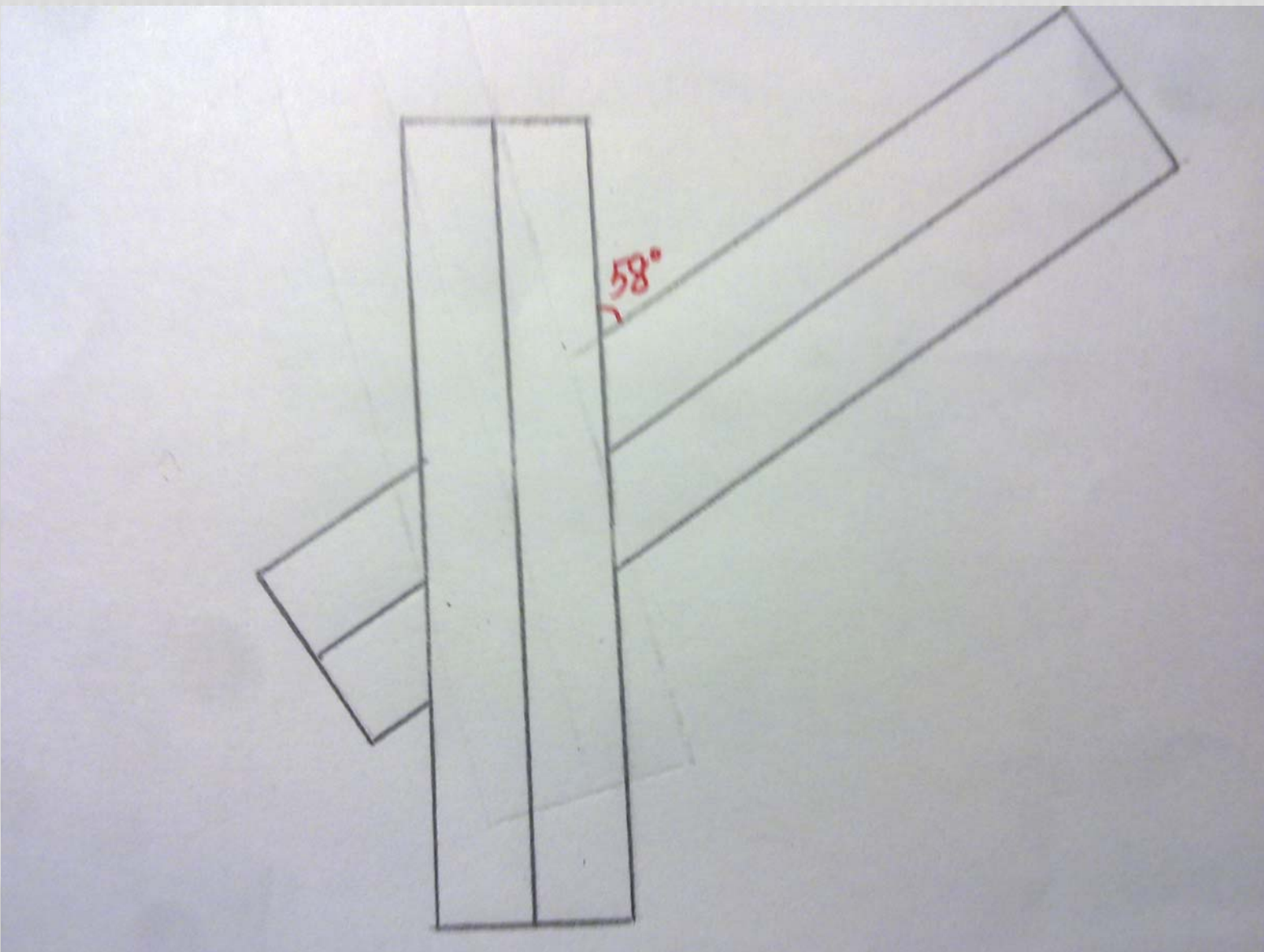
分析目录

- (一) 基本信息回顾
- (二) 对体块叠加角度的分析
- (三) 对体块摆放的分析
- (四) 楼梯分析

分析目录

- (一) 基本信息回顾
- (二) 对体块叠加角度的分析
- (三) 对体块摆放的分析
- (四) 楼梯分析

对体块叠加角度的分析



上层与下层体块间的夹角（锐角）分别为：38度，38度，0度，65度，74度，77度，35度，39度，76.5度，72度，30度，58度

取平均值：50.2度

体块总数：7

这7个体块把一个圆等分成7份，每两个体块间的夹角：51.4度

有逻辑却不失变化

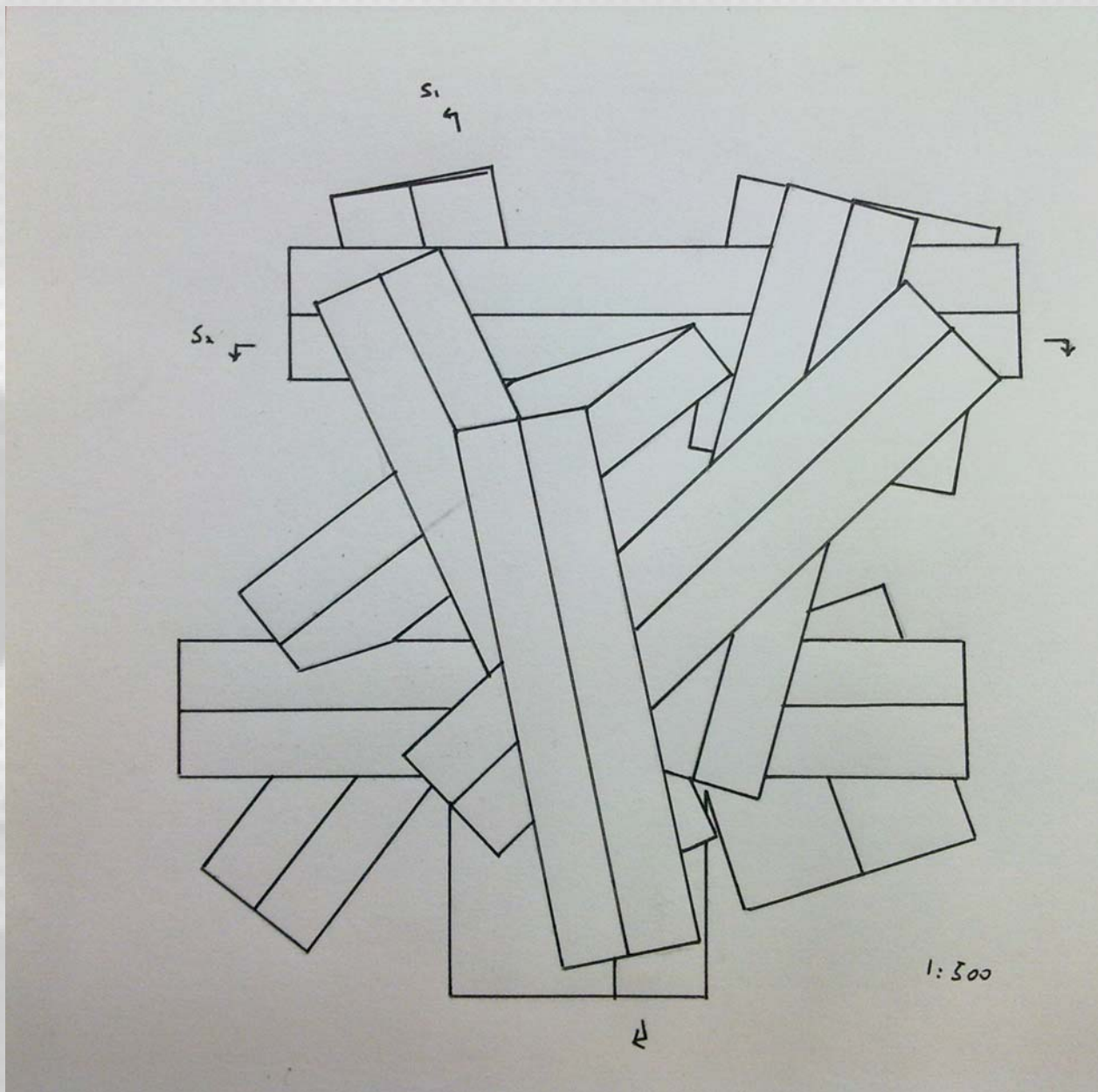
分析目录

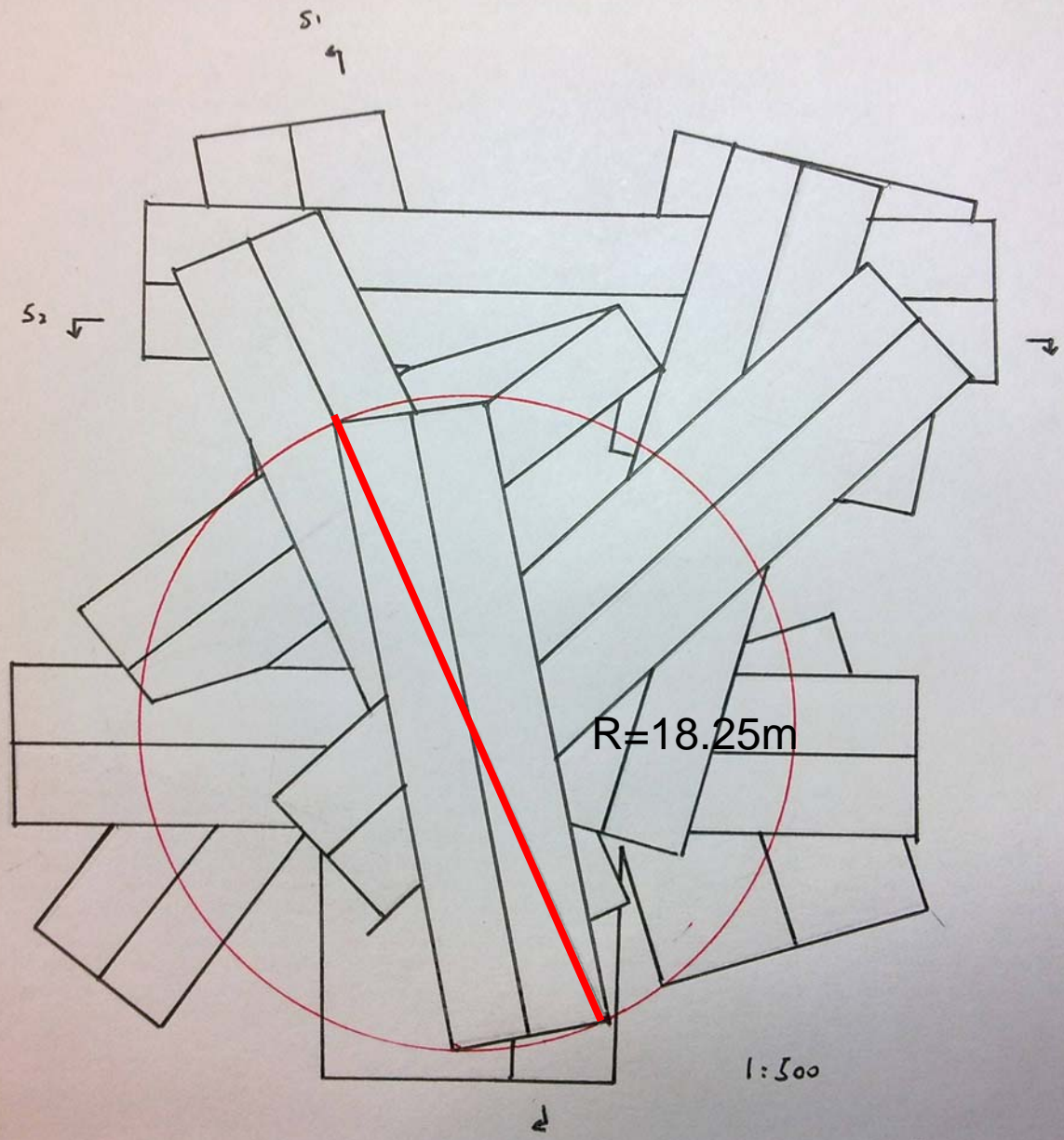
- (一) 基本信息回顾
- (二) 对体块叠加角度的分析
- (三) 对体块摆放的分析
- (四) 楼梯分析

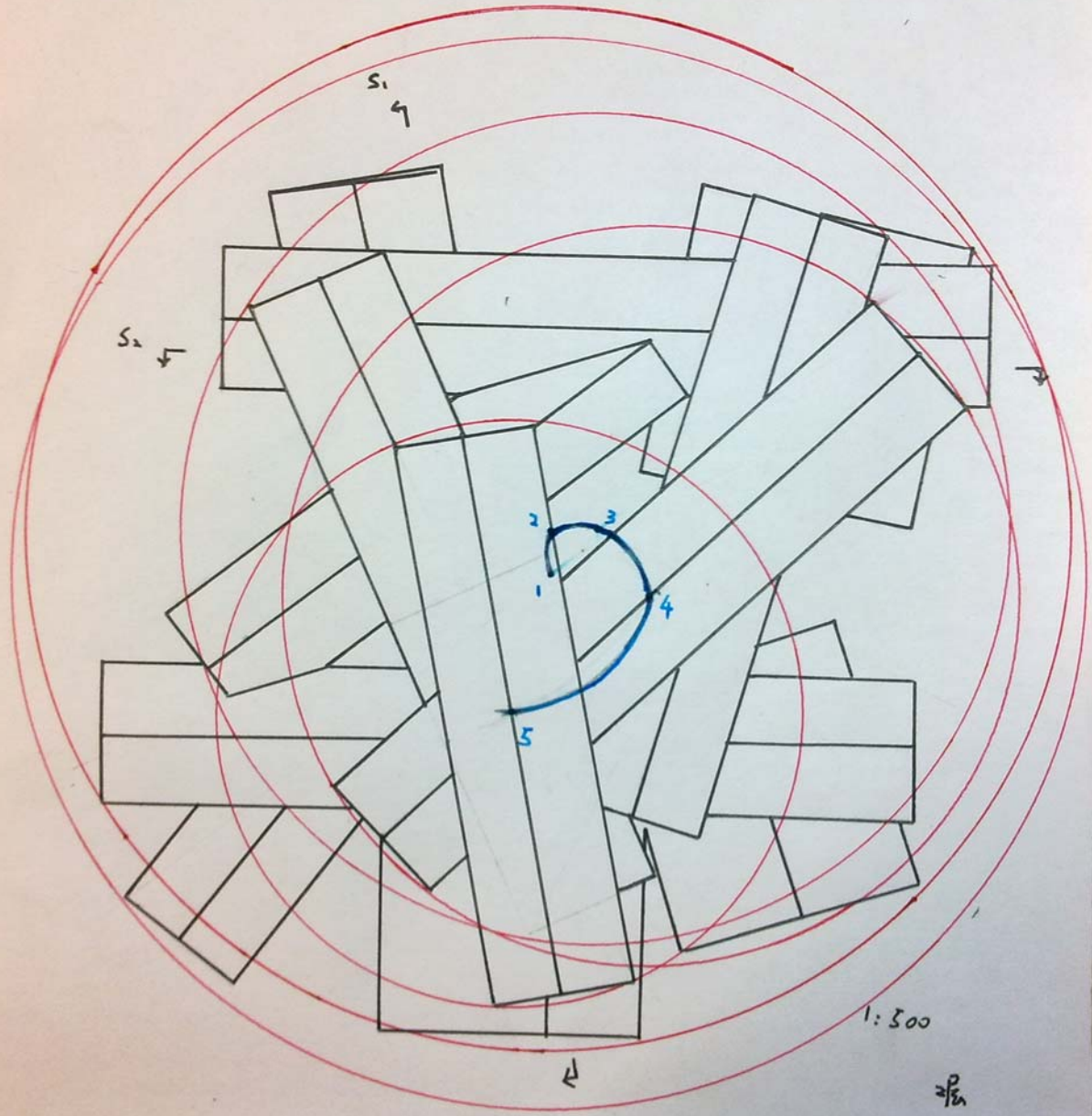
分析目录

- (一) 基本信息回顾
- (二) 对体块叠加角度的分析
- (三) **对体块摆放的分析**
- (四) 楼梯分析

对体块摆放的分析







1:500

2/2

分析目录

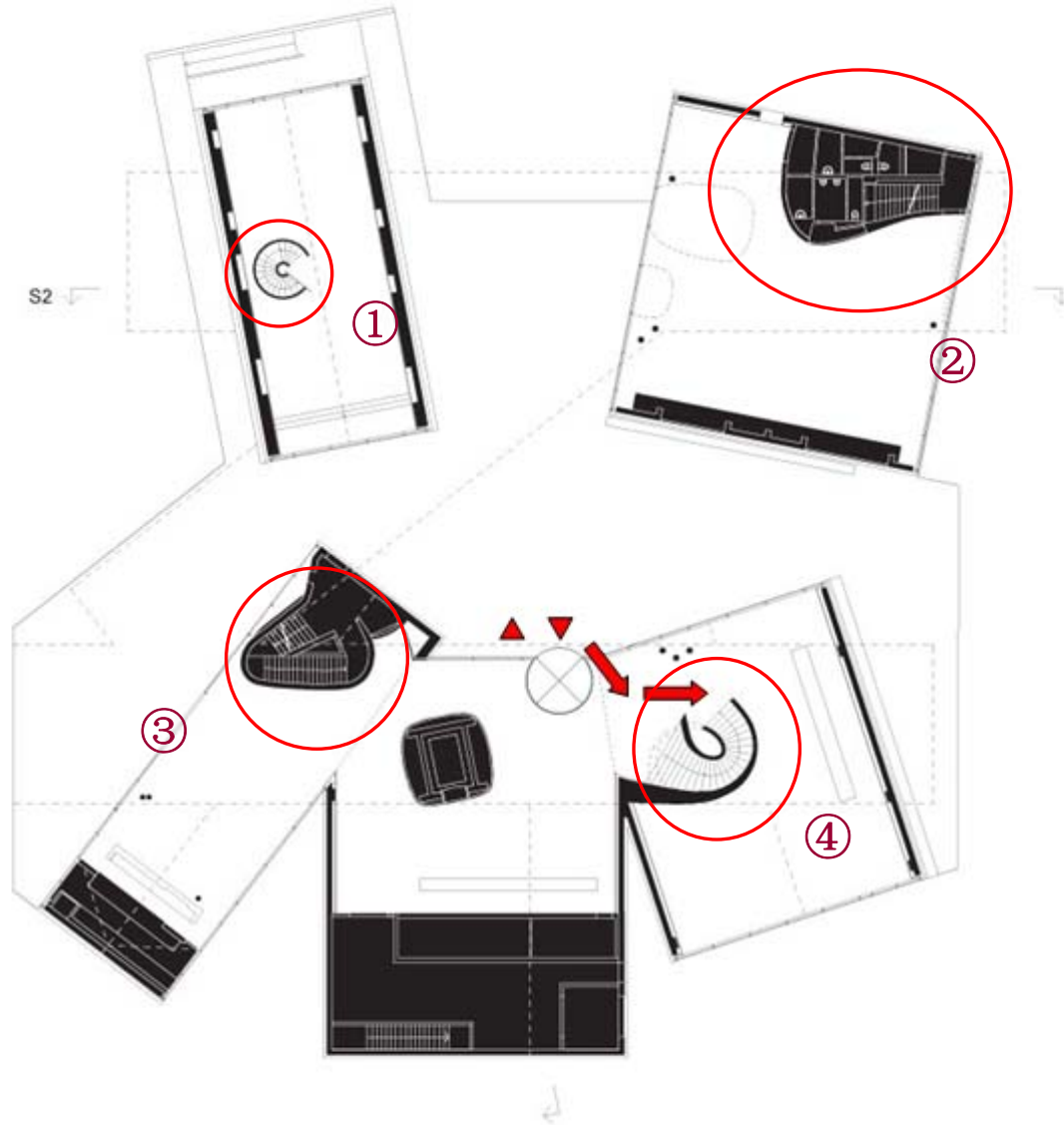
The background of the slide features a grayscale, semi-transparent image of a residential building complex. The buildings are arranged in a row, and a white grid is overlaid on the entire scene, creating a technical or architectural feel. The text is positioned in the upper left and center areas of the slide.

- (一) 基本信息回顾
- (二) 对体块叠加角度的分析
- (三) 对体块摆放的分析
- (四) 楼梯分析

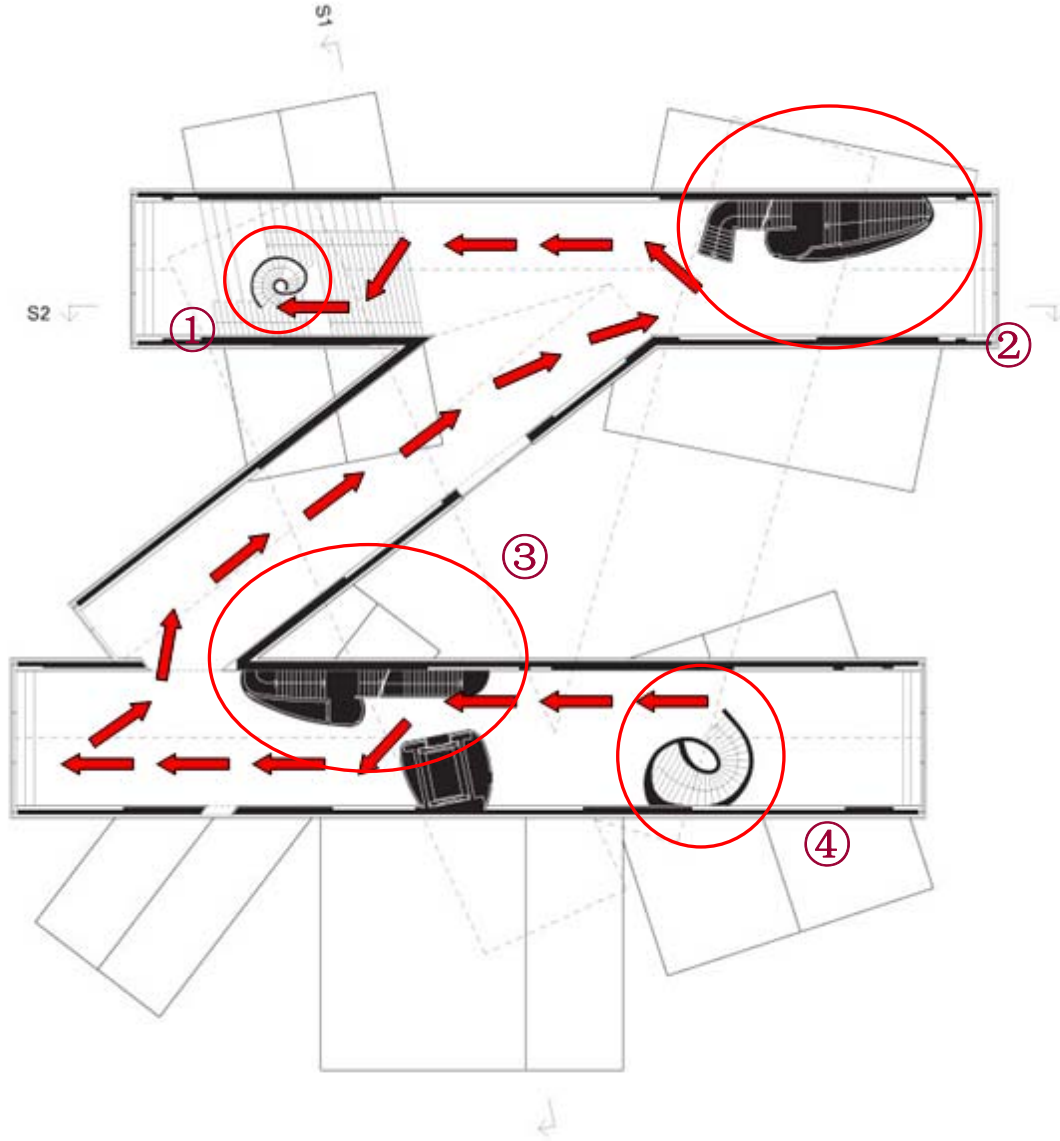
分析目录

- (一) 基本信息回顾
- (二) 对体块叠加角度的分析
- (三) 对体块摆放的分析
- (四) **楼梯分析**

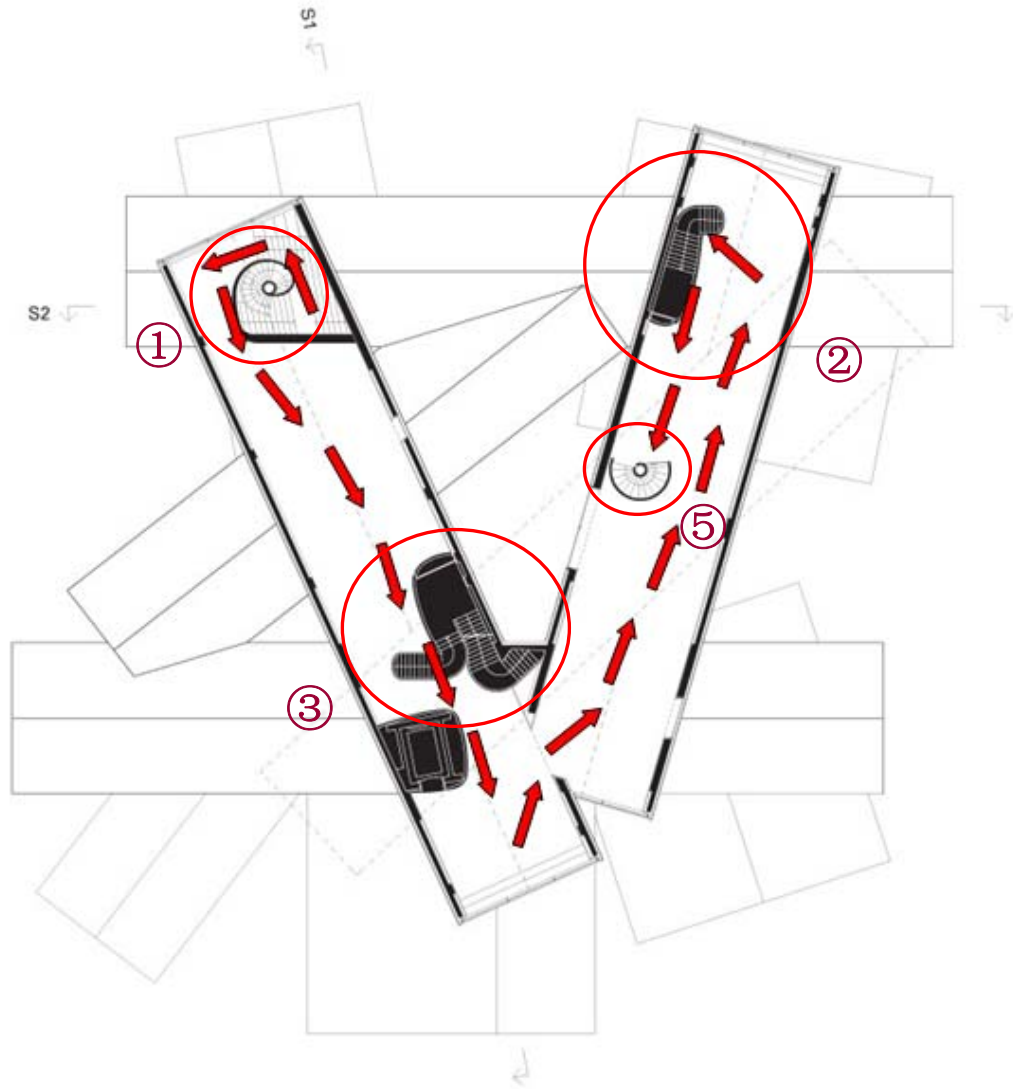
G层平面



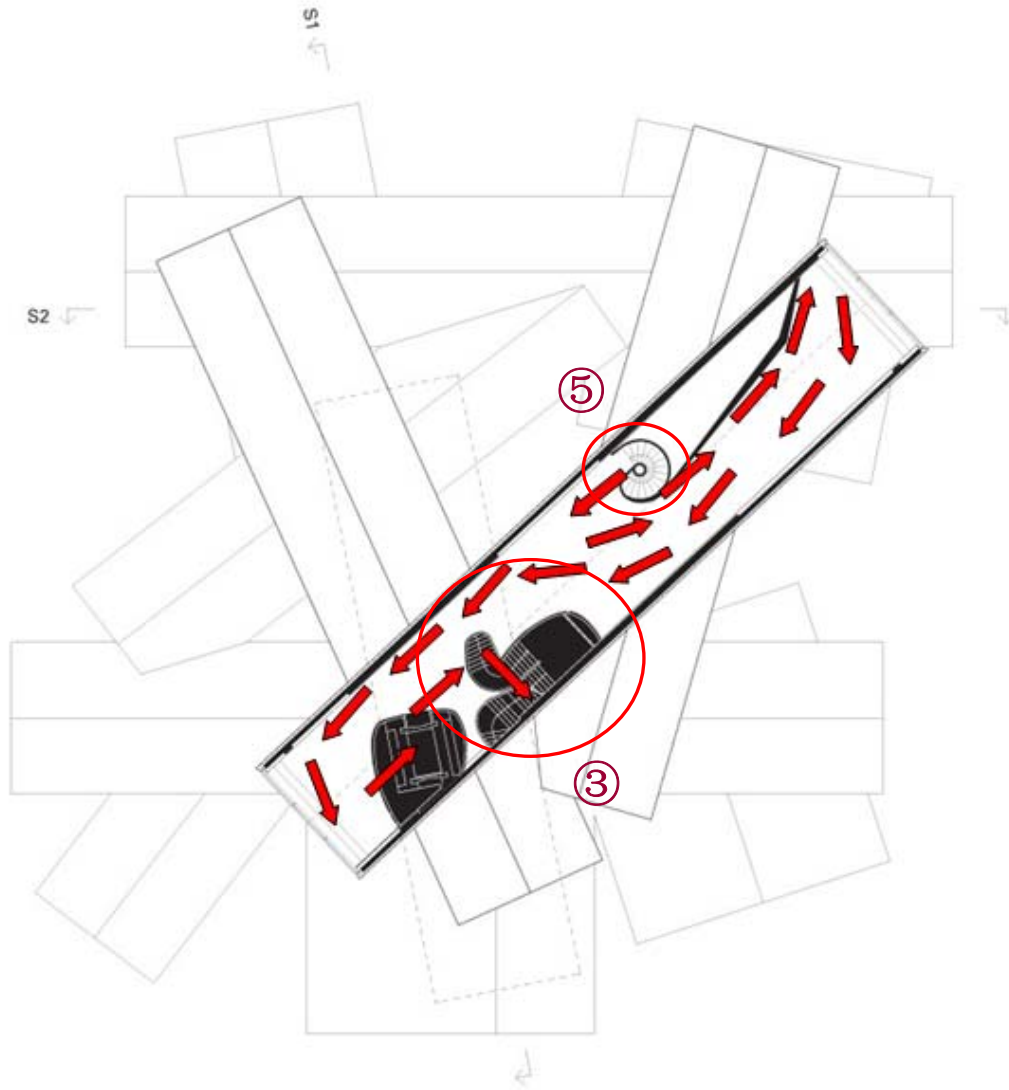
一层平面



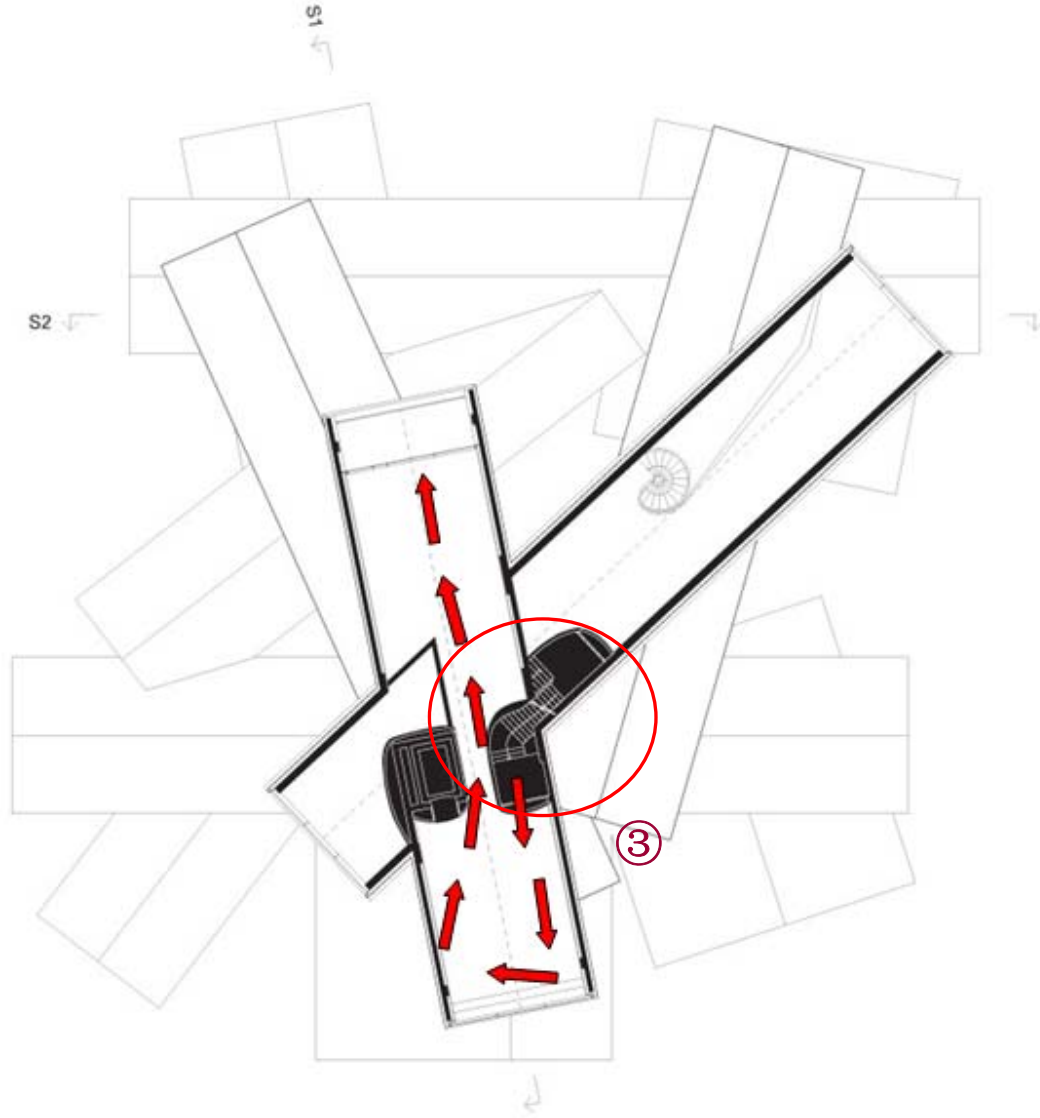
二层平面



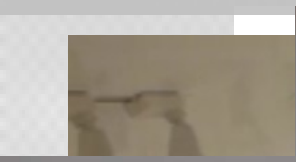
三层平面



四层平面



G层平面



楼梯特点

- 造型独特多样

五处楼梯没有一处重复

- 风格均为简单明朗

材料单一，没有过多修饰

- 线条柔和流动

和外观的方正且整齐划一形成对比，曲与直相辅相成

An aerial, grayscale photograph of a residential neighborhood. The houses are arranged in a grid-like pattern, with a road visible in the lower right. The image is slightly blurred and has a soft, faded appearance.

谢谢观赏

提问时间