

SPACE & FUNCTION

基本信息

NAME:

Embarcadero en el puerto de Alicante

COUNTRY:

Alicante Spain

ARCHITECTURE:

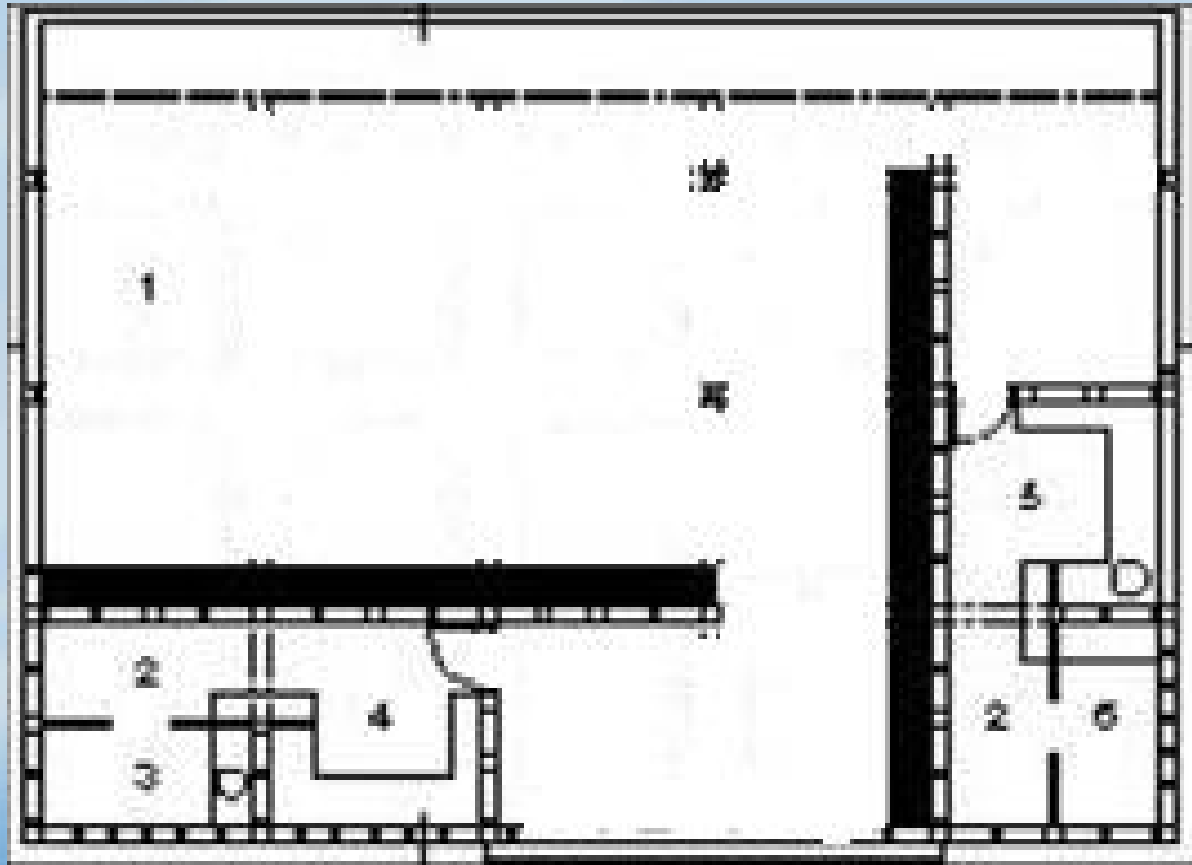
Javier Garcia-Solera Vera

SQUARE:

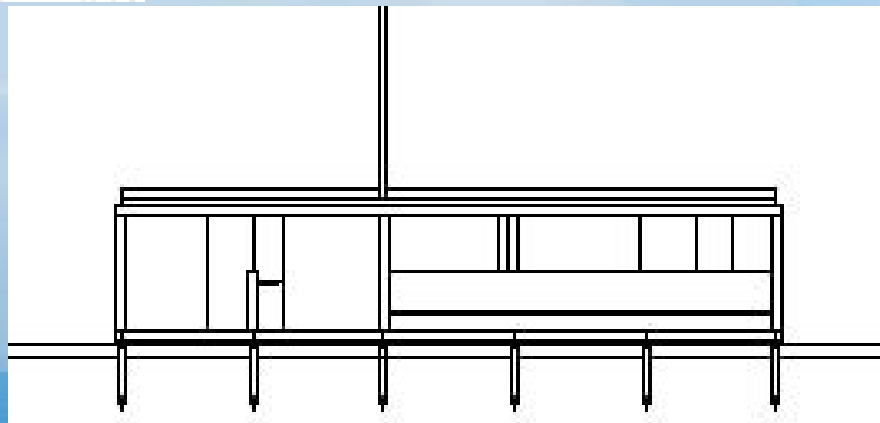
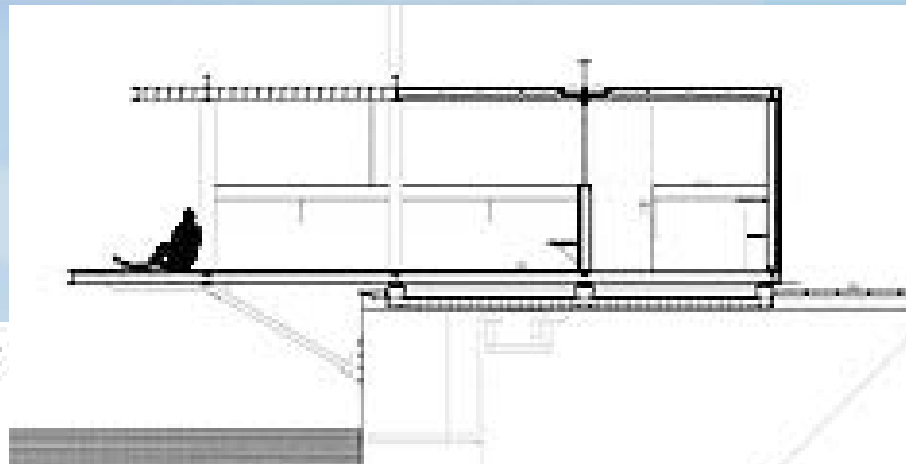
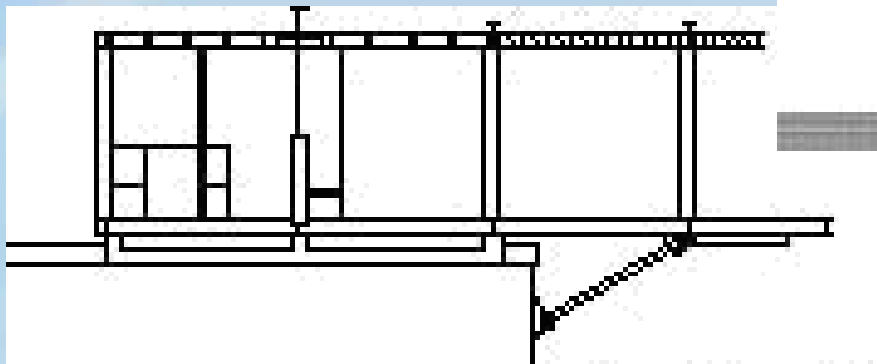
140 m²

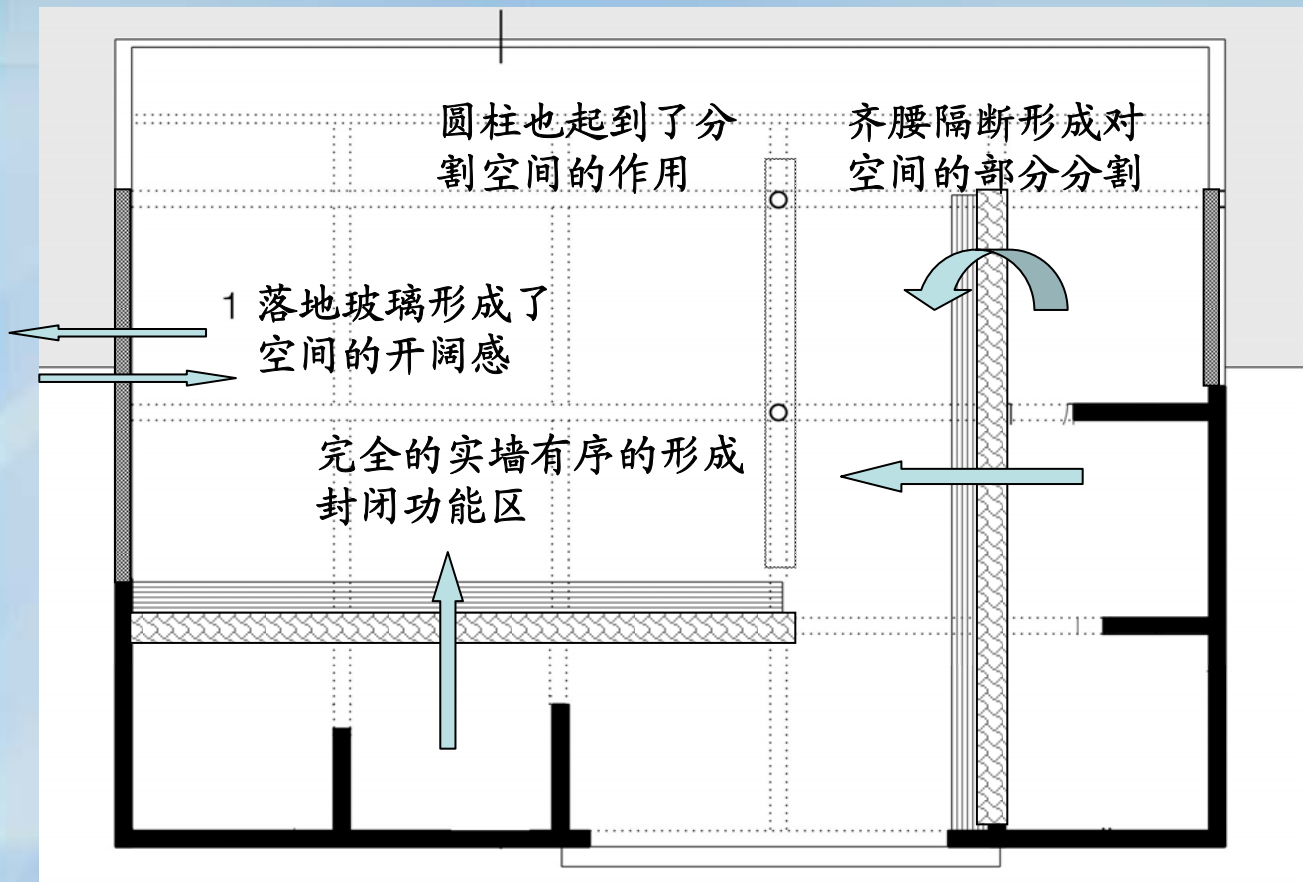


平面图



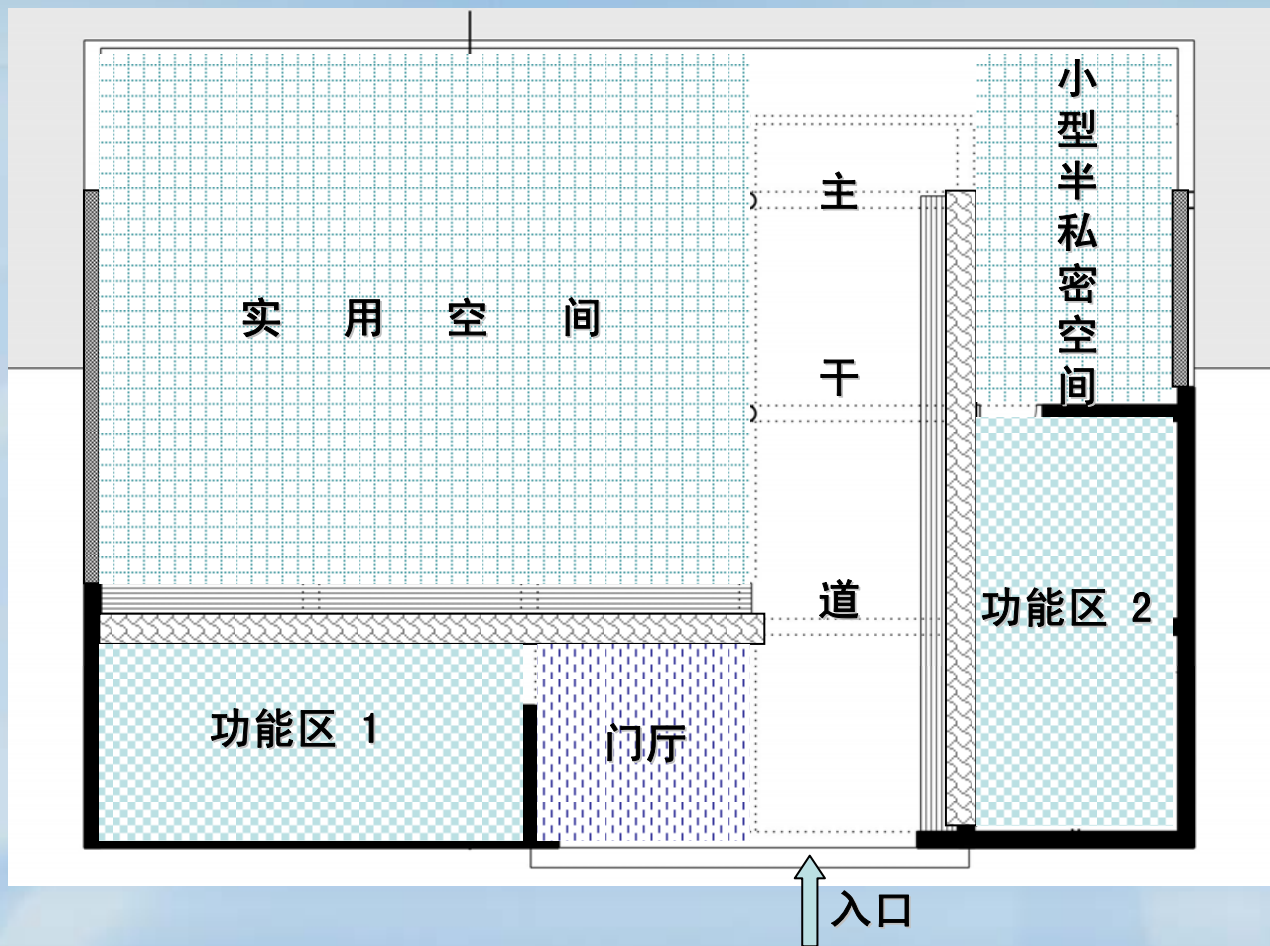
剖面图





对于空间的分割的不同方法

- 实墙
- 落地玻璃
- 圆柱
- 齐腰隔断
- 开放空间

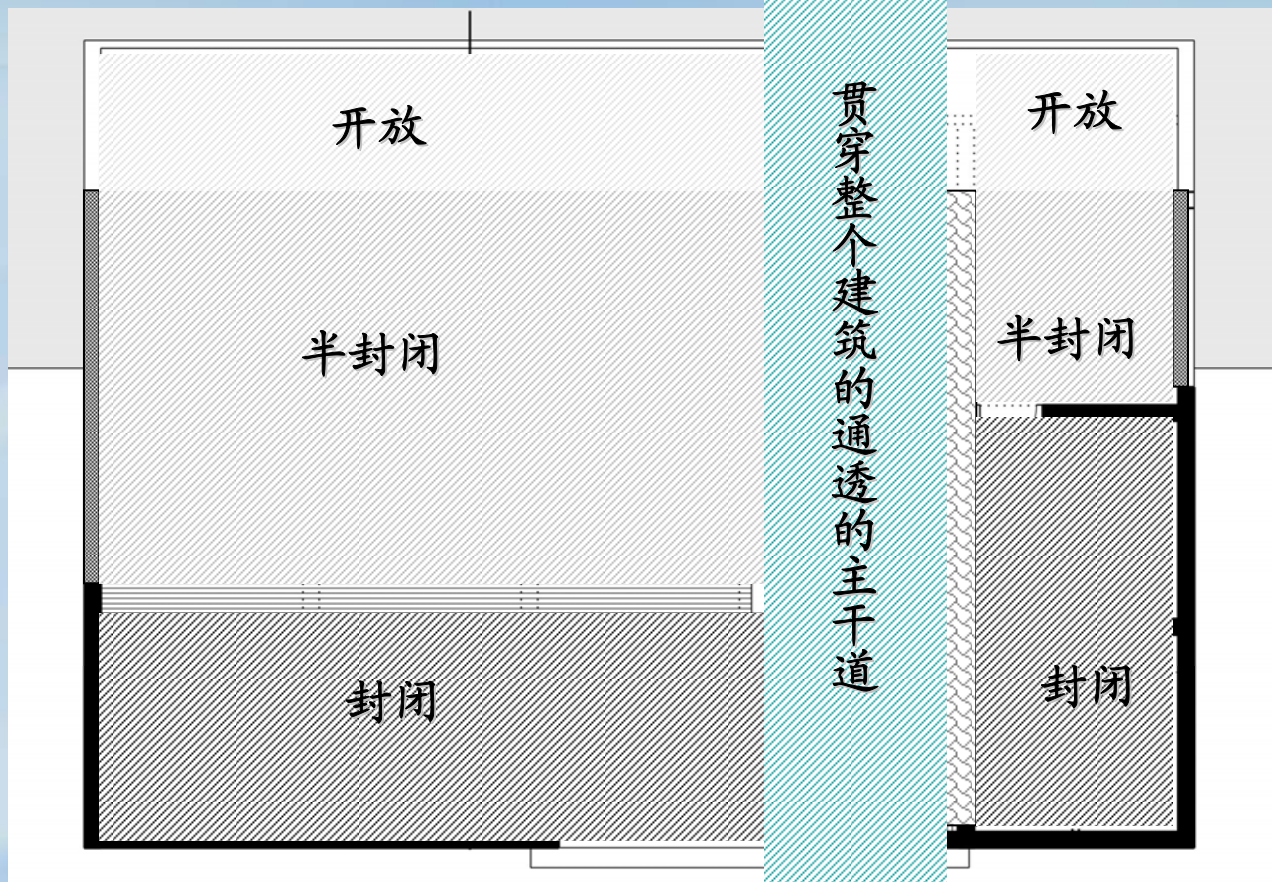


空间的分割后形成的功能区



功能区1: 盥洗室&游艇售票处

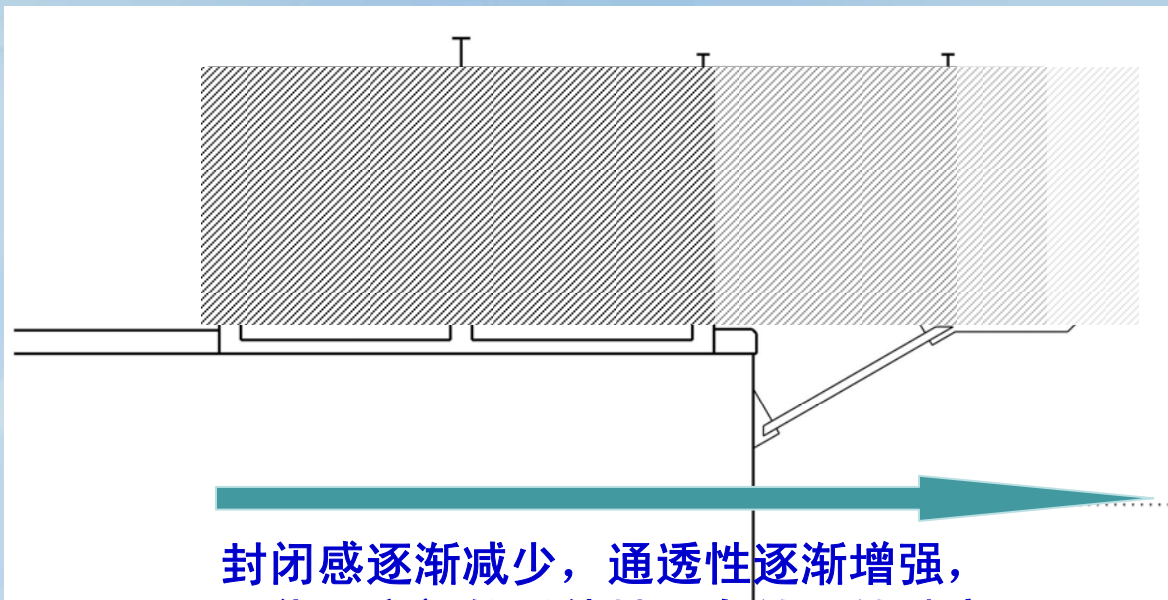
功能区2: 冷食厨房&吧台



空间的分割对于空间感觉
的重新划分

- 实墙
- 落地玻璃
- 圆柱
- 齐腰隔断
- 开放空间

从剖面看空间关系



封闭感逐渐减少，通透性逐渐增强，强化了空间的延伸性，自然而然地完成由陆地到海洋的空间过渡。



由实墙与顶棚所构成的封闭的空间。



只有地面层和顶棚的半开放空间



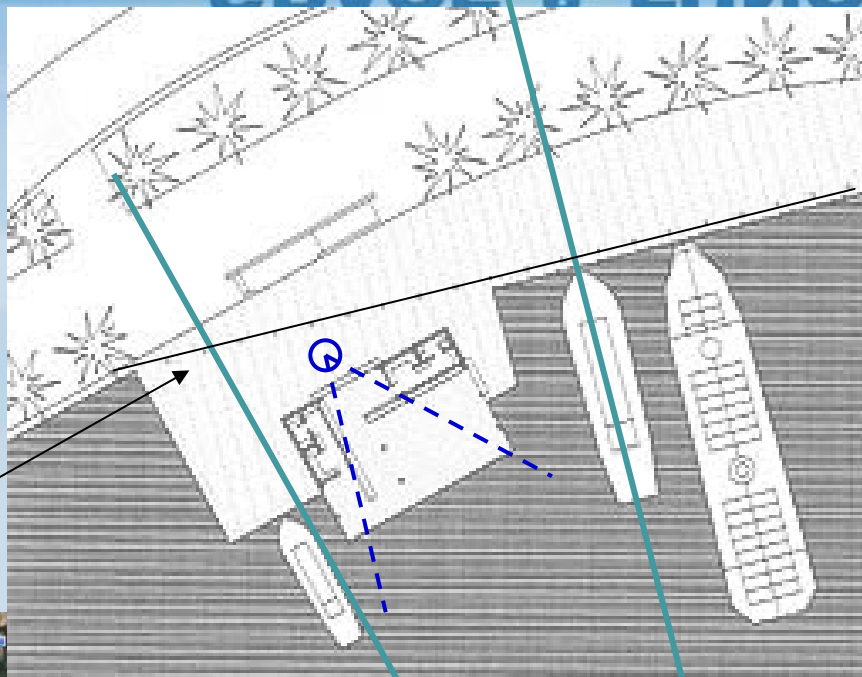
由落地玻璃与百叶顶棚所构成的半封闭空间



只有地面层的全开放空间

逐步开阔的视野，完美的完成了陆地向海洋的过渡

由地灯构成的序列，有效的分割的建筑与码头的部分



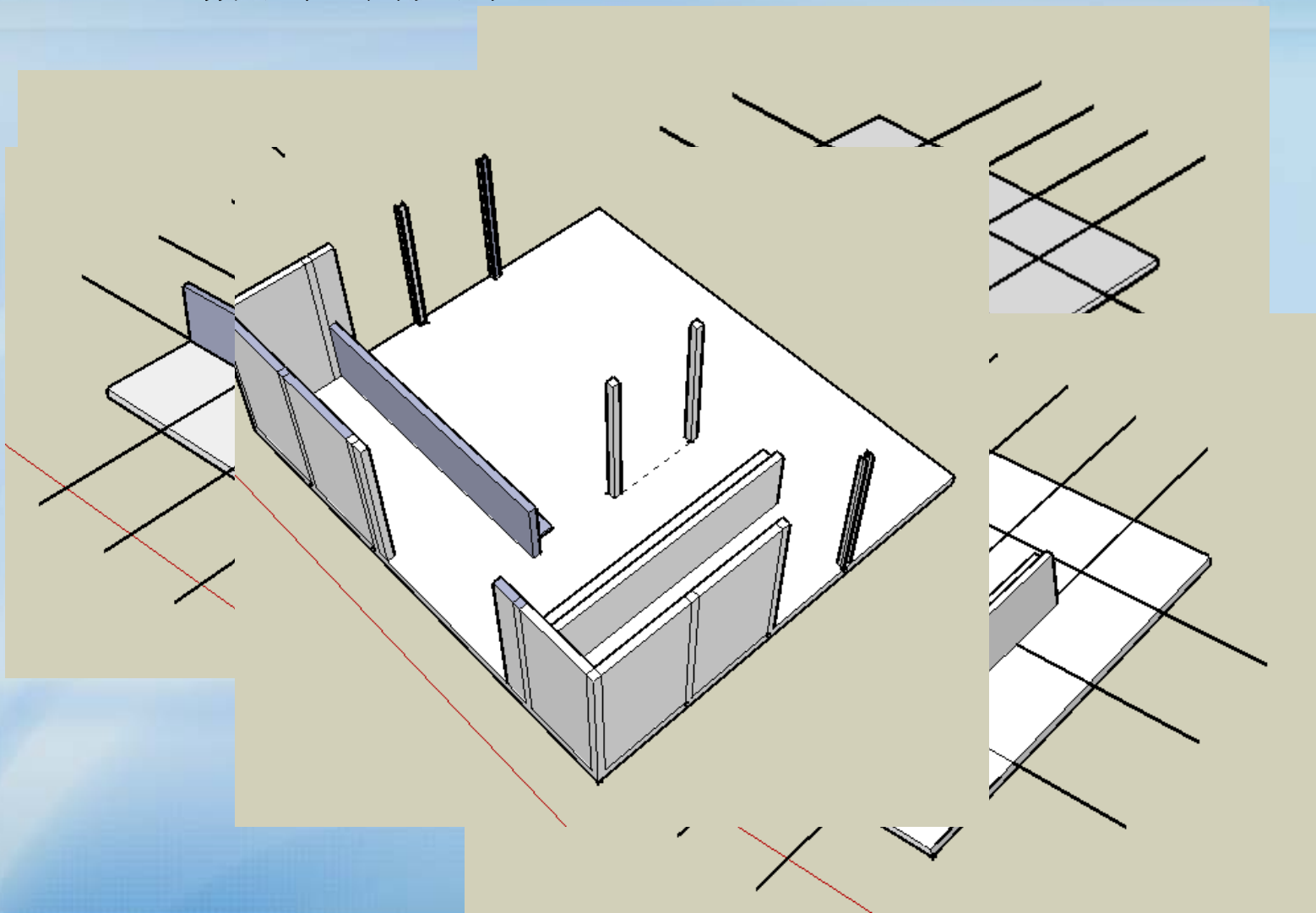
刻意而为的转角，使建筑正对两个游艇码头中间的开阔区域，获得更好的风景

联系环境进一步剖析其空间走向

建筑形式的构思猜想 网格和几何关系

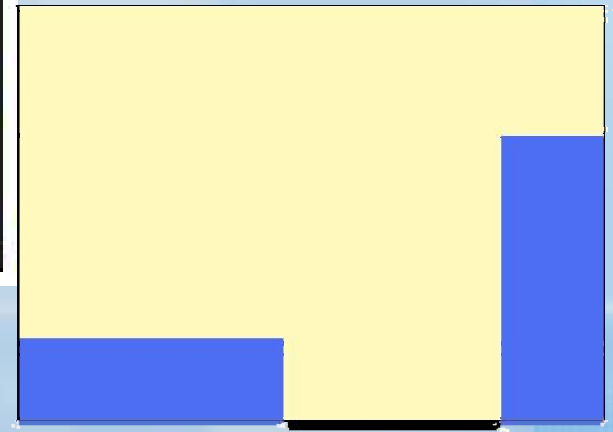
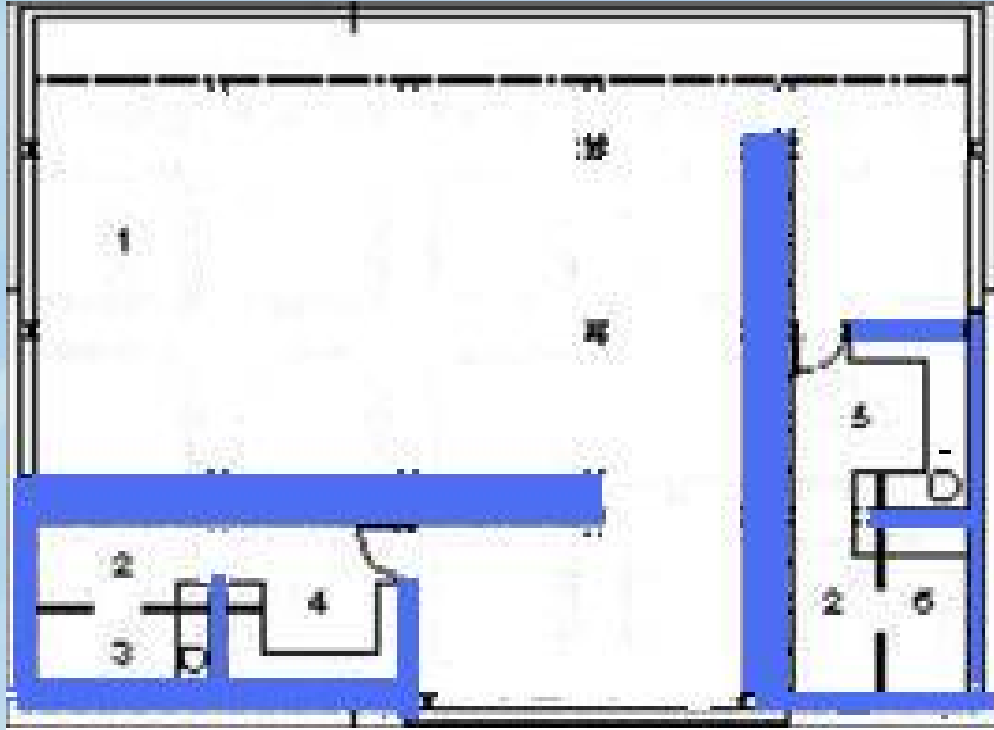
SPACE & FUNCTION
SPACE & FUNCTION

形式
构思



从单元到整体

形式
构思



作为建筑物唯一出入口的门洞连接了两个分散的单元体。



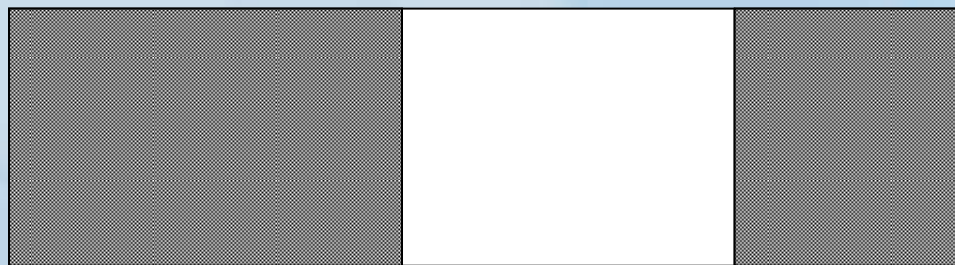
出入口

富有个性化的东立面入口设计

形式
构思



立面上大约五分之二的面
积为开口，实与虚的间隔
带来强烈的视觉冲击。



实

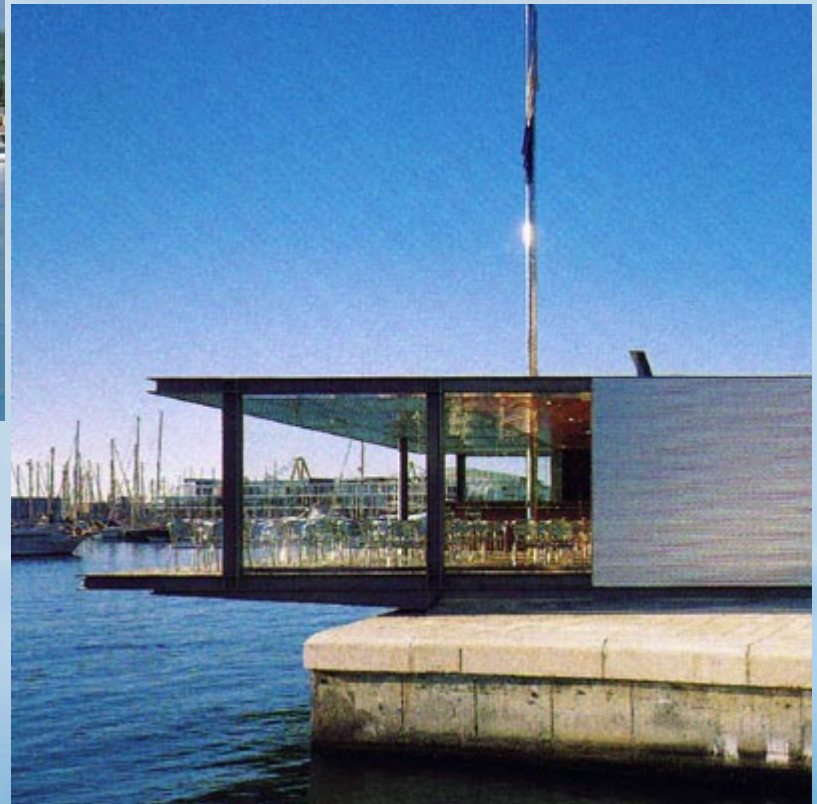
虚

实

入口处栅栏状的拉门在光下倒影
在室内墙上，增加空间的趣味性。

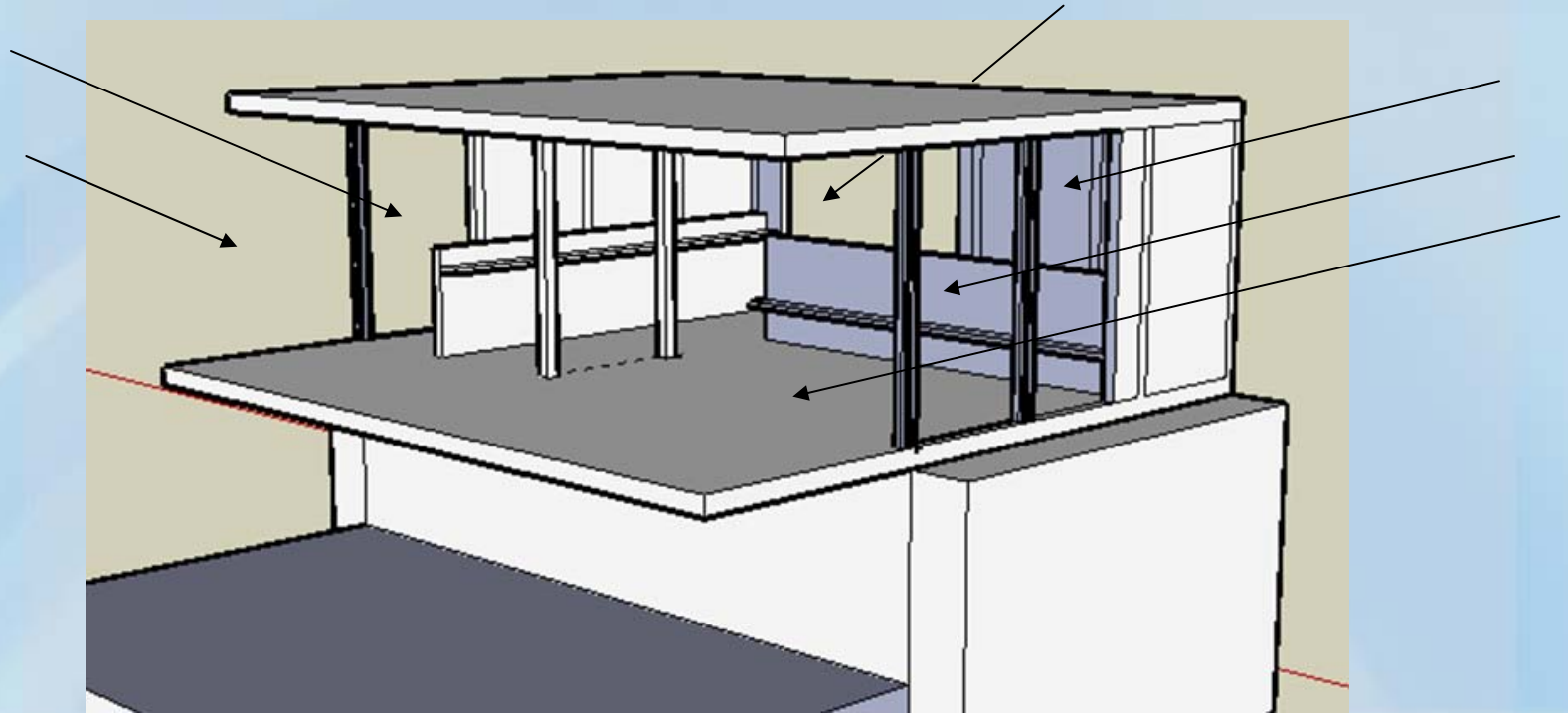
立面上的“呼应与变化”

形式
构思



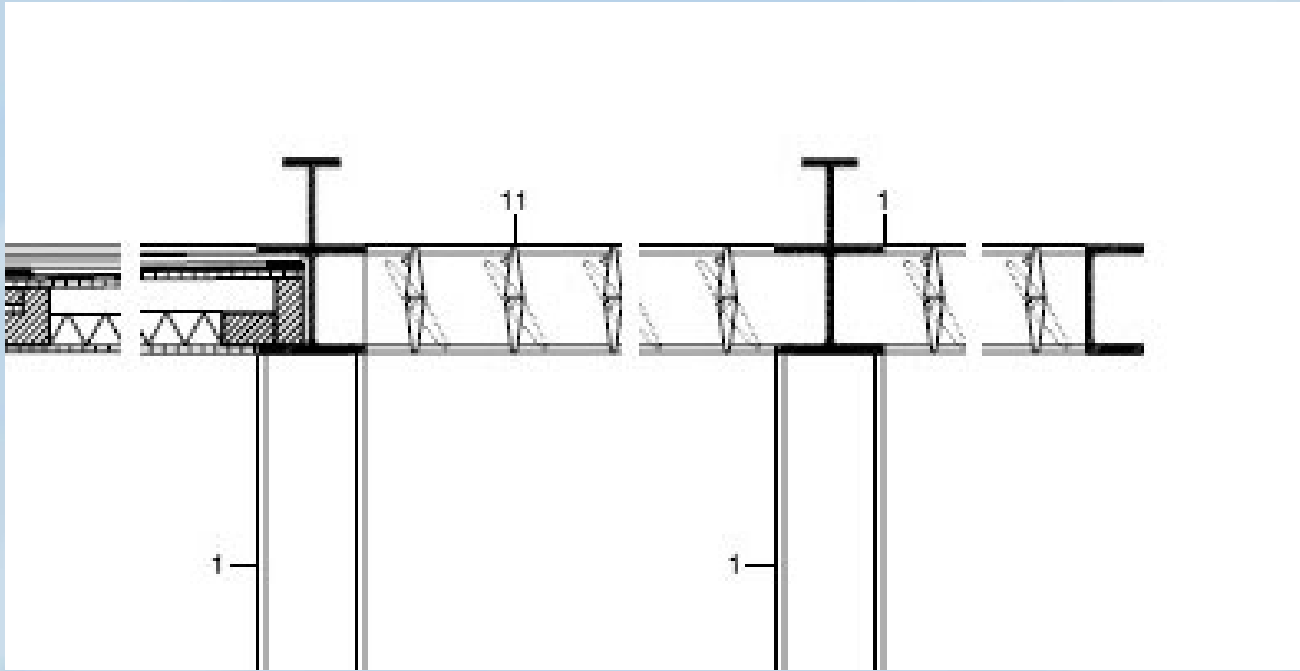
南立面（左图）和北立面在形式上既有呼应也有变化，使建筑外部形态更丰富灵活。

自然采光



南北两面玻璃界面，东面的全开敞，西面较大的洞口，使得建筑室内空间光线充足。

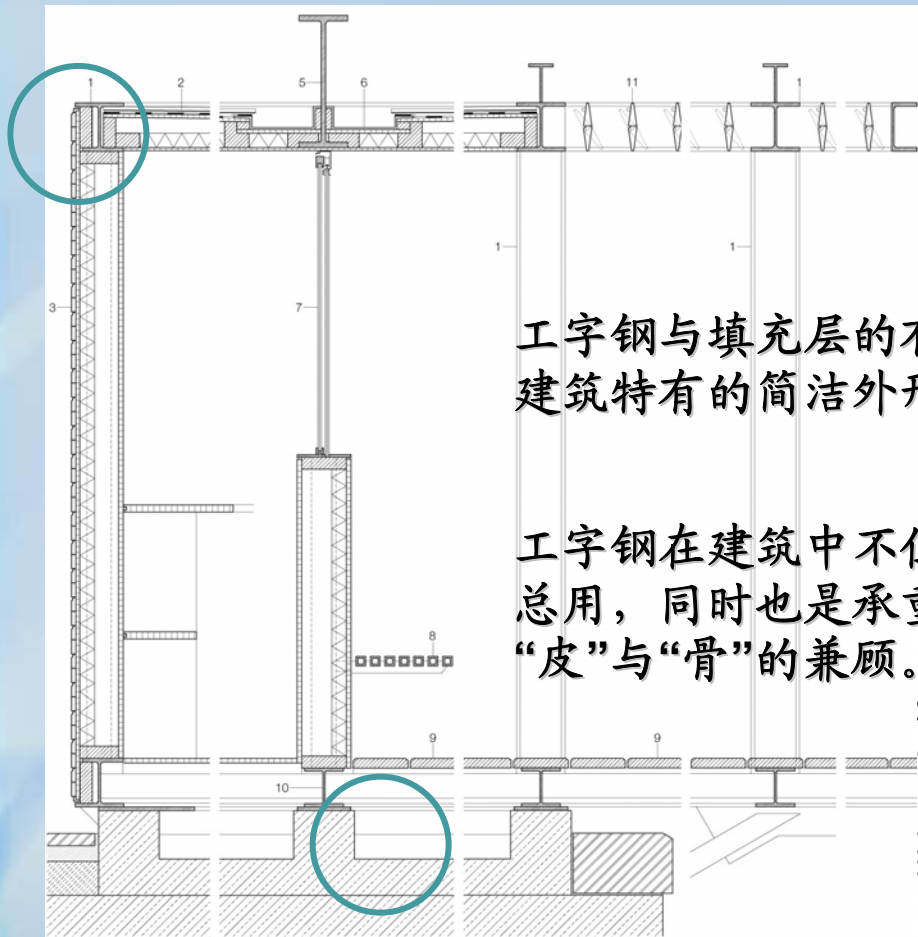
自然采光



当光线过于强烈时，顶部的百叶可以进行一定角度的偏转，避免光线的垂直射入。

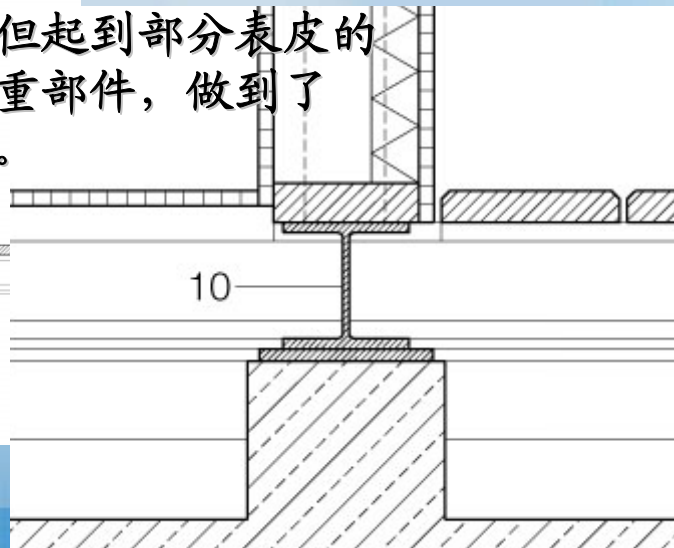
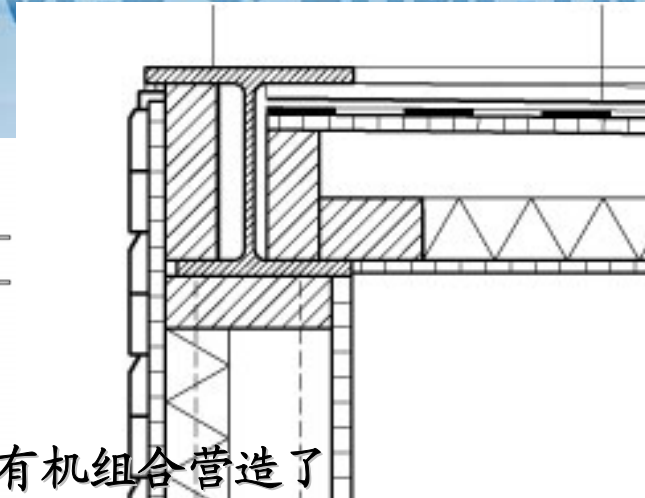
周到细致的实际考虑，符合该建筑作为服务性建筑，非常人性化的设计要求。

工字钢的特色



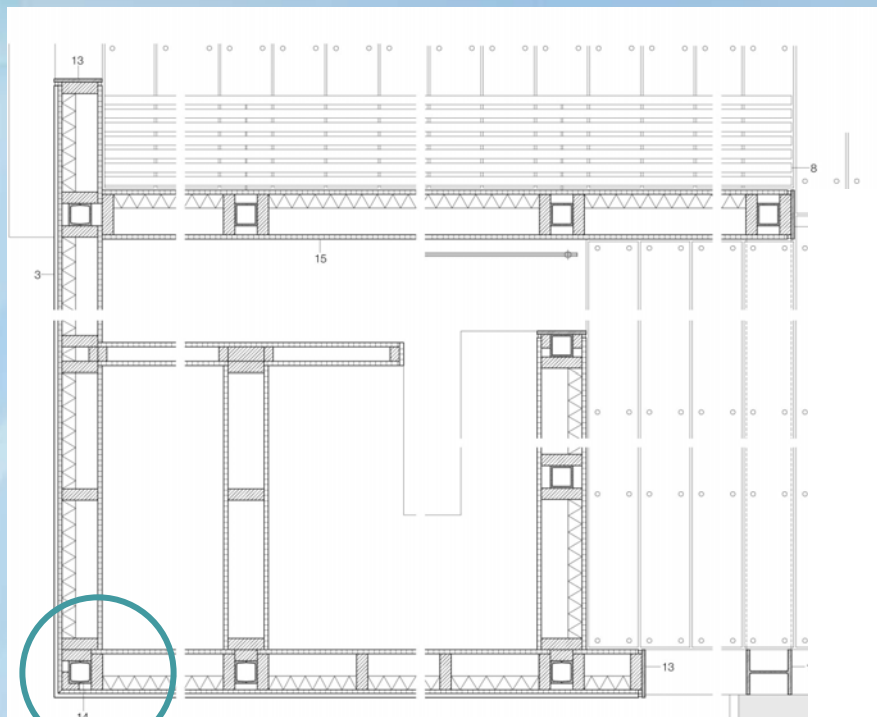
工字钢与填充层的有机组合营造了建筑特有的简洁外形

工字钢在建筑中不但起到部分表皮的作用，同时也是承重部件，做到了“皮”与“骨”的兼顾。

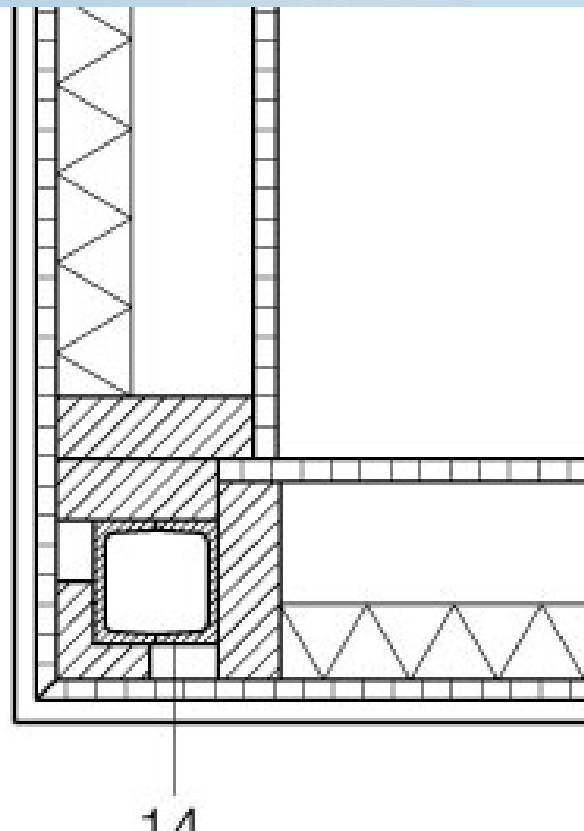


细部
结构与

从没有方向性的十字形钢柱衍变而来的工字钢，带有“明确性”，更符合“工业化的需要”。（《大师作品解析》）



外贴面、粘合层、保温层、中空层和内贴面的组合墙结构保证了建筑能够适合地中海的炎热气候，同时特殊的补充结构又造成了墙面的锐利转角。



建筑内部结构决定了外部的呈现方式。

精心安排的材质



外部：钢质 冷
公共建筑的印象

内部：木质 暖
舒适宜人的休息场所

THANK

YOU

参考资料:

Detail 2001-01 Fachadas
VIA ARQUITECTURA 08

《世界建筑大师名作图析》

指导老师:

秦丹尼 刘士兴 王韧 张清

5080159040 叶荔

5080159016 顾钧晨