

Shell Villa

- **这个**由Kotaro Ide设计的贝壳屋 (Shell House) 是一个雕塑品一样的贝壳形状的度假屋，位于日本长野县的著名避暑胜地——**轻井泽**。





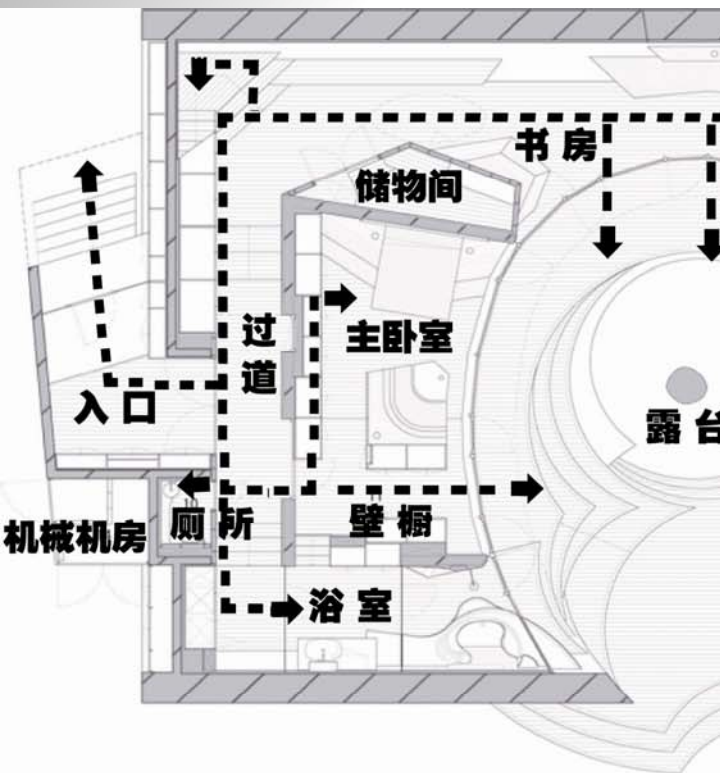
- **这**个贝壳度假屋可为旅行的人们提供冬暖夏凉的舒适住宿，Kotaro Ide没有选择当地人们建造别墅所常用的木结构(因木材的耐久性不好)，而是选用钢筋混凝土来建造这两个椭圆形的贝壳外形，就像是真的的贝壳一样。

材
质

- 其外观形状如J形，是一个架空的结构，距离地面约有1.4米，造成一种悬浮的飘渺感。设计师还使用木材在房子首位搭建了一个露台，它一直延伸到主客厅的中心。该贝壳度假屋的简单美与日本美丽的自然景观相融合，在未来派建筑结构与自然环境中创建了一种难得的平衡感。



功能分区与流线

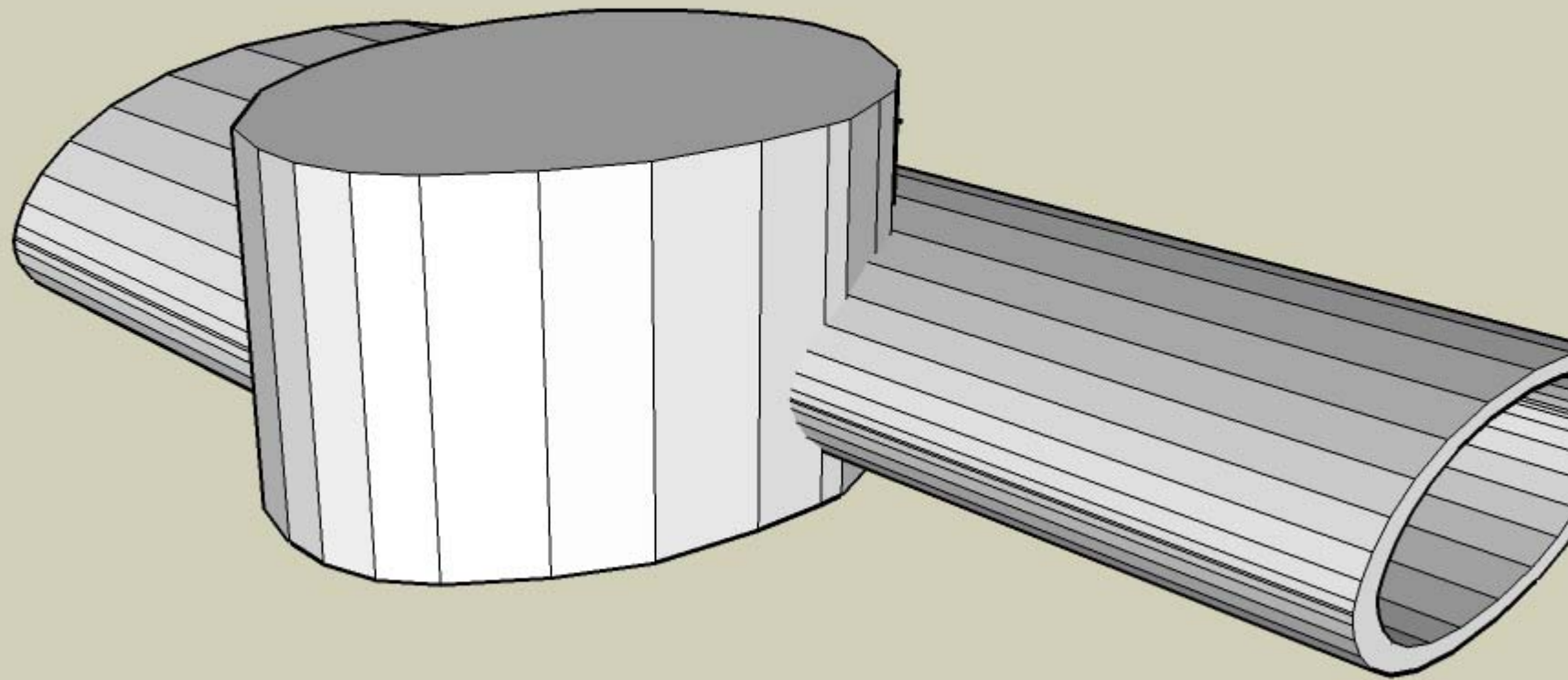


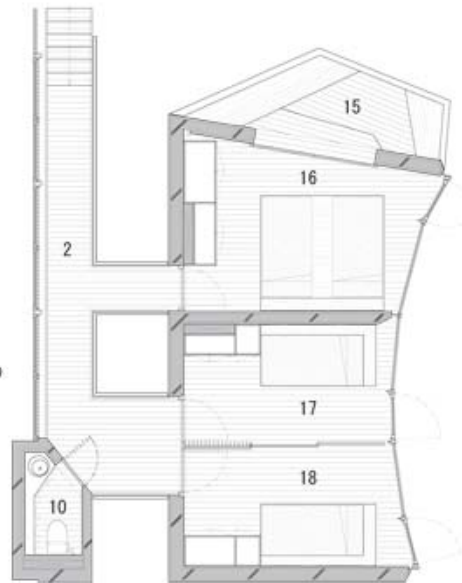
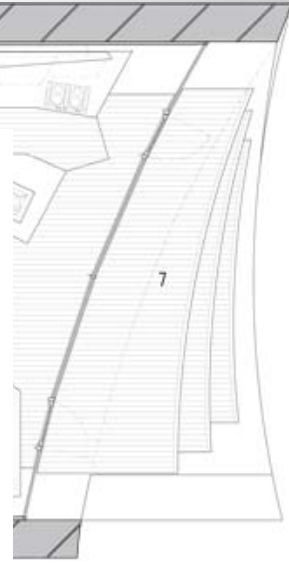
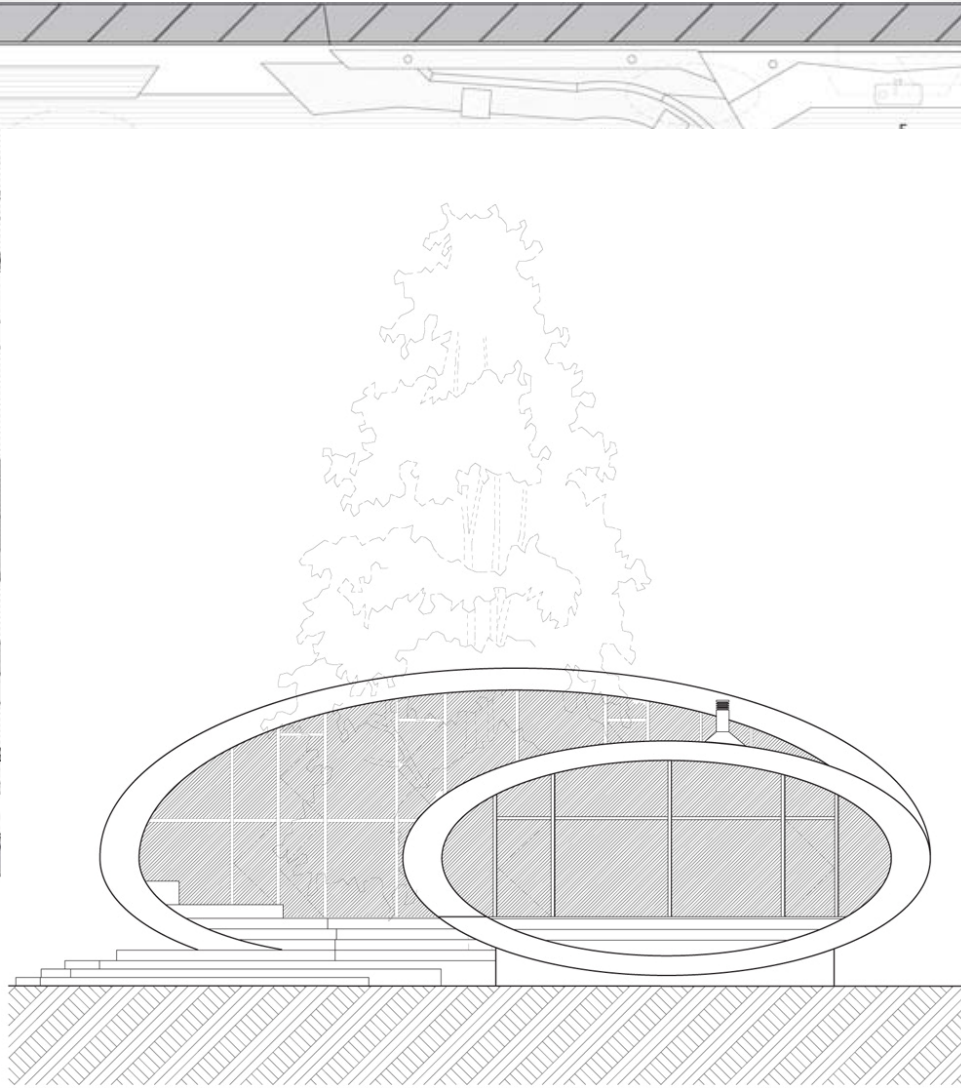
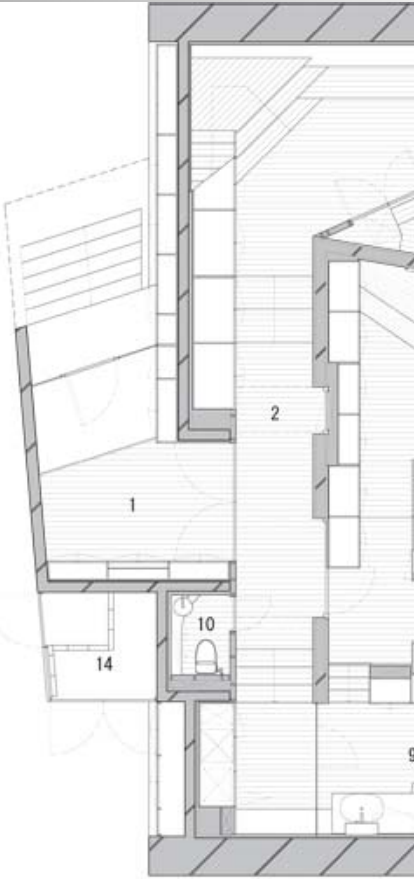
Shell Villa 平面



形态组成

建筑由三个圆柱体空间构成，分别是两个室内空间和一个没有明确界定的室外空间（竖向）。多出采取了黄金分割比例，形成了稳定、均衡的空间形态，在打破了以往立方体的空间形态的同时，不失统一、和谐的空间氛围。由于整个度假别墅的空间私密性要求不是很高，三个空间的布局显得大胆、活泼。





- 1. Entrance
- 2. Hallway
- 3. Study
- 4. Living
- 5. Kitchen
- 6. Dining
- 7. Terrace
- 8. Patio (Central tree)
- 9. Bathroom
- 10. Lavatory
- 11. Closet
- 12. Master bedroom
- 13. Storage
- 14. Mechanical room
- 15. Inner balcony
- 16. Bedroom #1
- 17. Bedroom #2
- 18. Bedroom #3

South elevation

(A4= x 0. / 1)

5000
in

driveway : volcano rock 10 ϕ t=50mm
volcano rock, sand t=50mm
aggregate t=100mm

fenceline

border line of lot (55033a)

driveway

gatepost : exposed reinforced concrete

skylight

skylight

crumbling wall : volcano rock 400 ϕ H=600mm

pathway

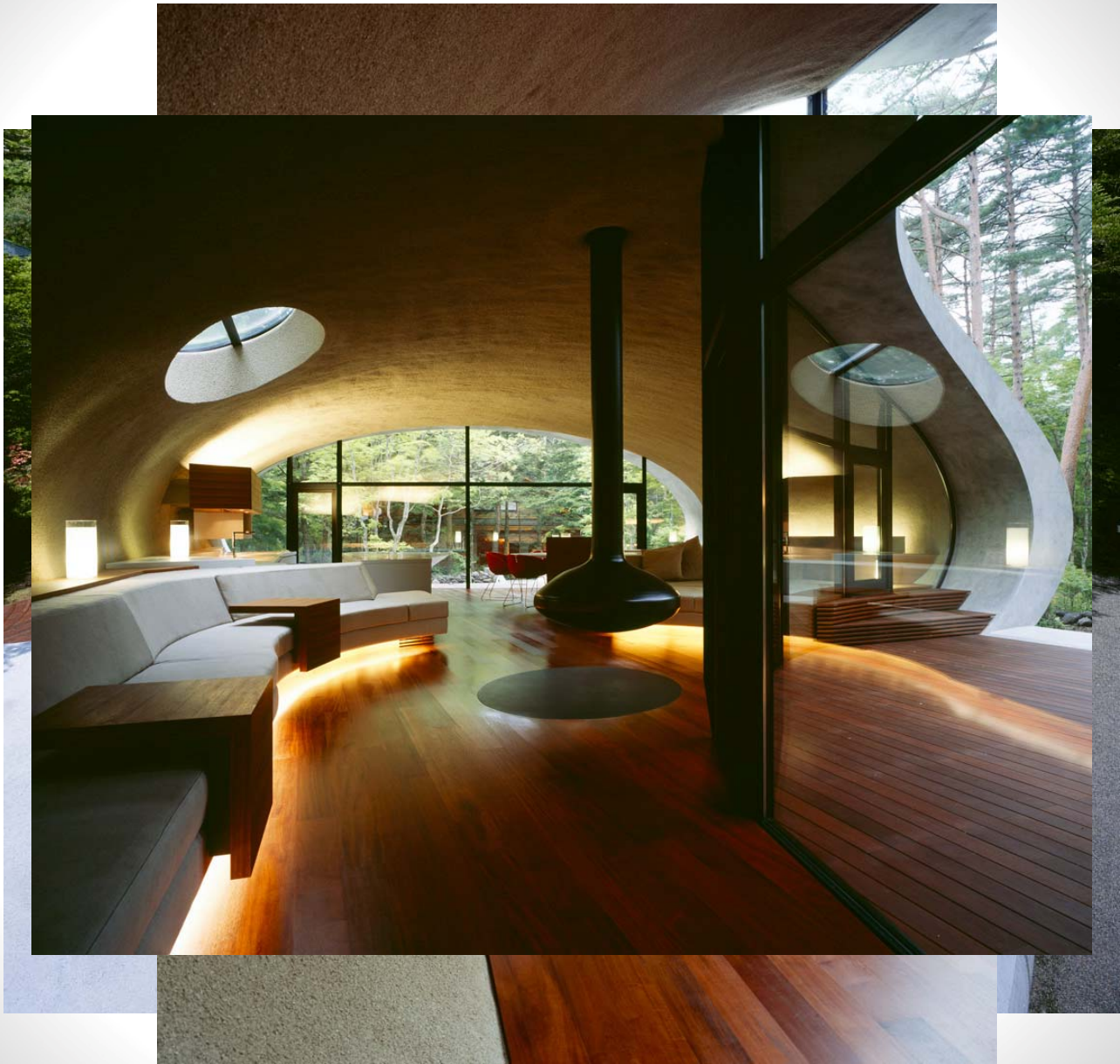
gatepost : exposed reinforced concrete

border line of lot (55033a)

Site plan
S=1/150



(A4= x 0.71)



- 小结

Shell Villa以其独特的贝壳外形，曲线的应用和合适的比例关系成功的与自然融合。私密空间在开放的玻璃幕墙的存在下，变得绝对开放。建筑采用了混凝土材料，也与自然息息相关而且值得信赖。远看Shell像一座雕塑，步入其中，会有回归祖先穴居生活的亲切感觉，使得空间从多方面贴近自然。

The End
Thank you

Shell Villa

张誉凡、李灏