

范例分析 II —— 分析阶段

Planar House

— by Steven Holl

小组成员：

韦苗 袁颖

指导老师：

刘士兴 王韧

秦丹妮 张清

基本信息

- 建筑师：**Steven Holl**
- 位置：天堂硅谷，**AZ**，美国
- 性质：私人住宅
- 项目年度：**2002-2005**
- 建筑面积：**308**平方米



场地分析



亚利桑那州（英语：Arizona）是第48个加入美国联邦的州，位于美国的西南方。该州同时也是四角落州之一，与新墨西哥州、犹他州、内华达州、加州和墨西哥为邻。

地理分区：

亚利桑纳州的地理基本上可区分为三部份：

- 科罗拉多高原
- 高山地区
- 沙漠地区



场地分析

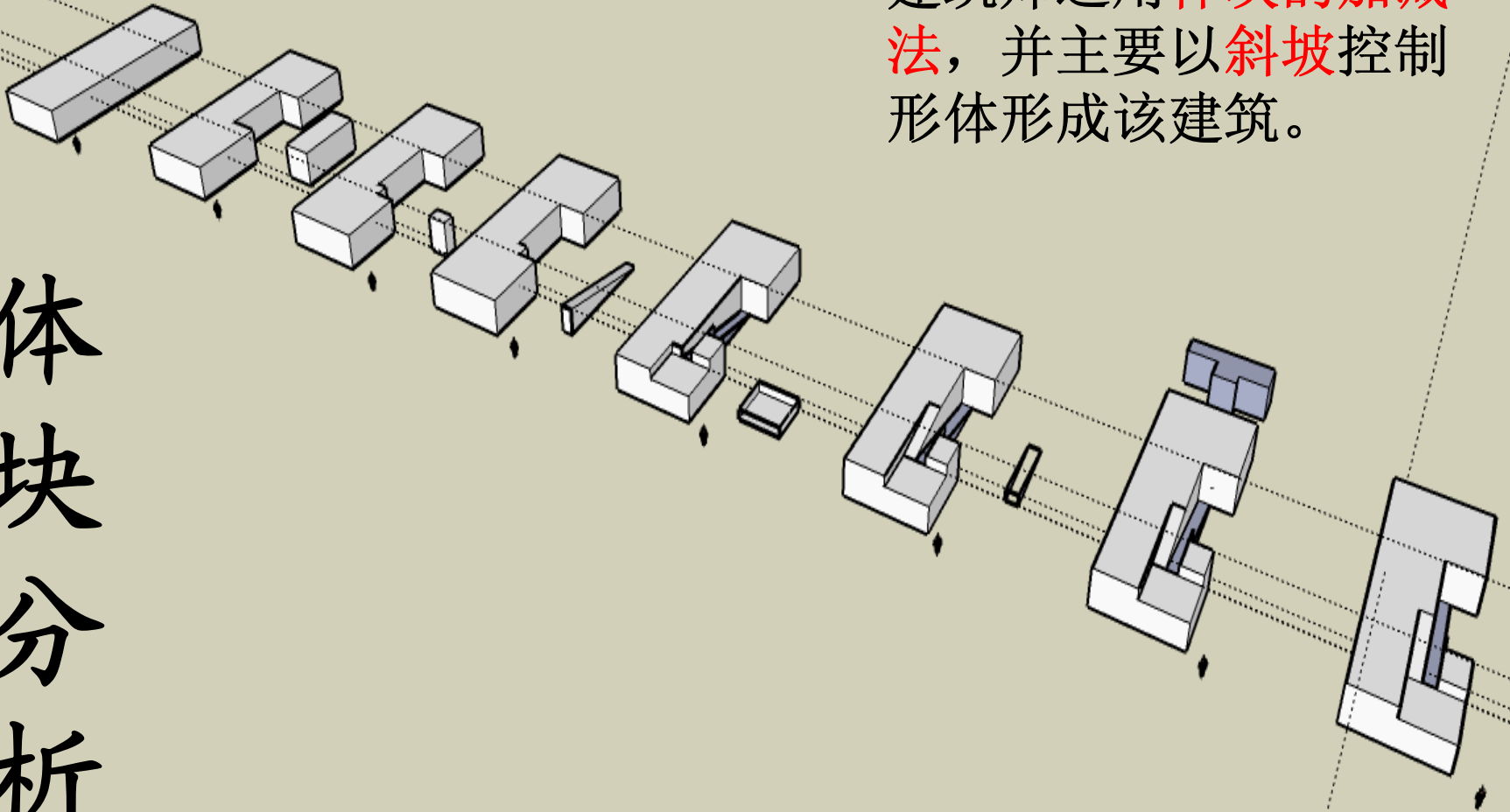


沙漠地区由于常年高温少雨，故该地区的建筑可不用考虑排水问题，即大部分采用**平顶**。

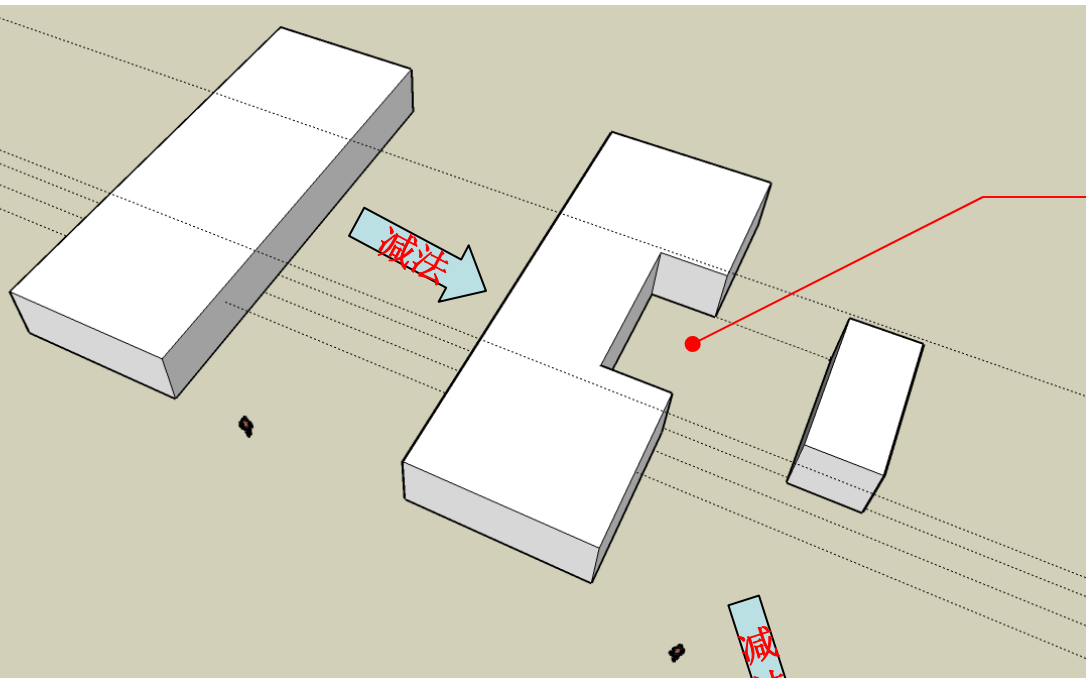


体块分析

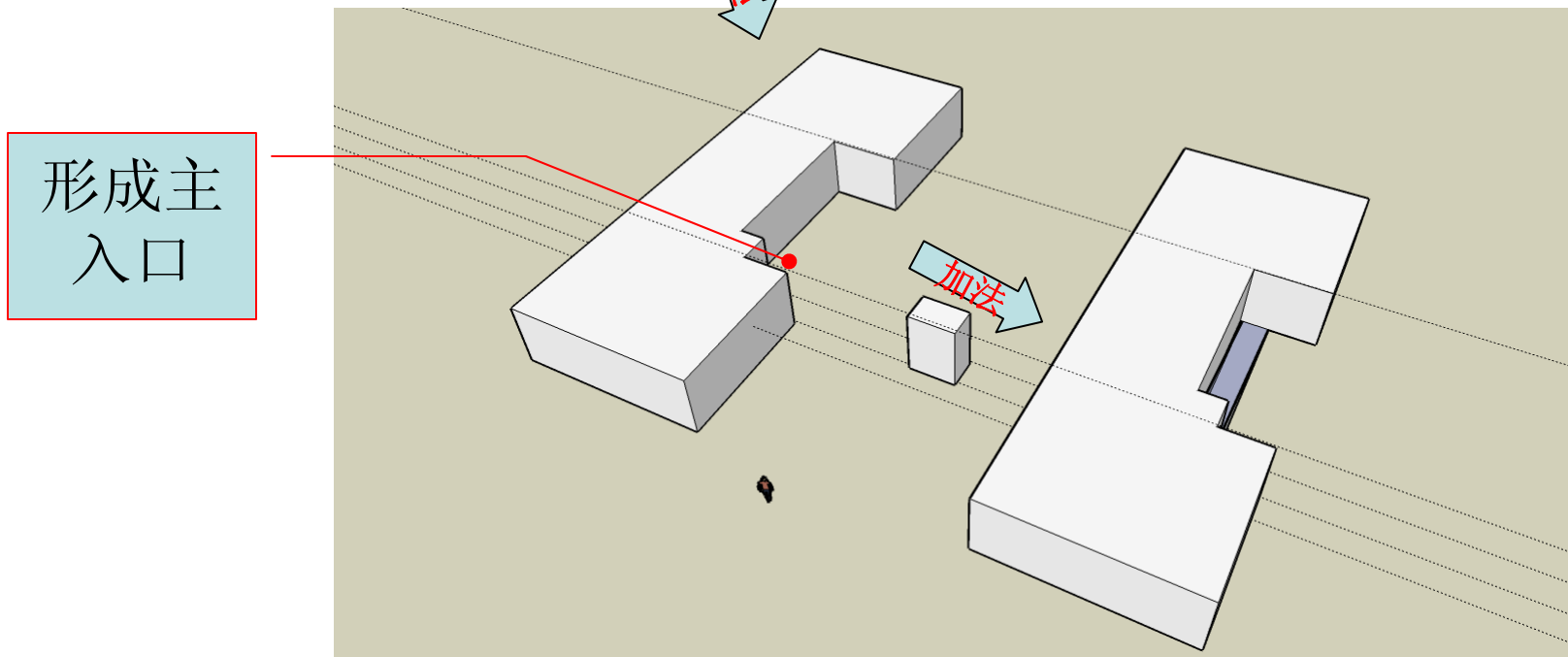
建筑师运用**体块的加减法**，并主要以**斜坡**控制形体形成该建筑。



体块分析

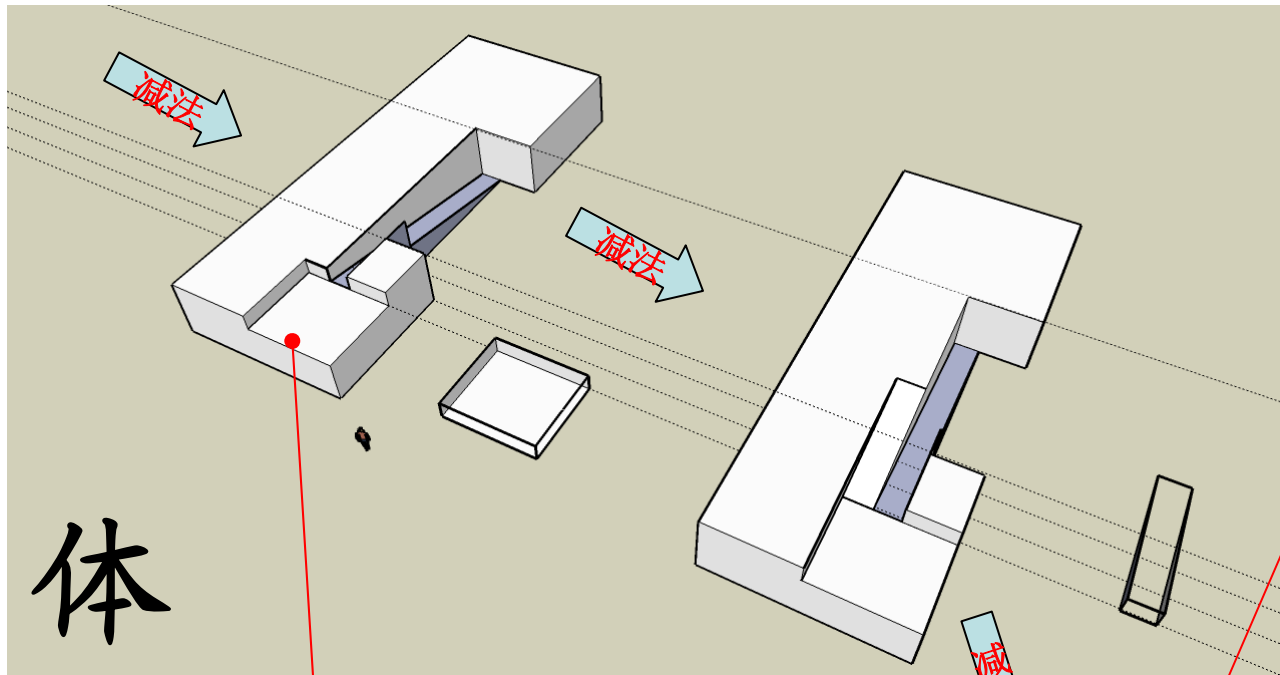


形成游泳池处庭院



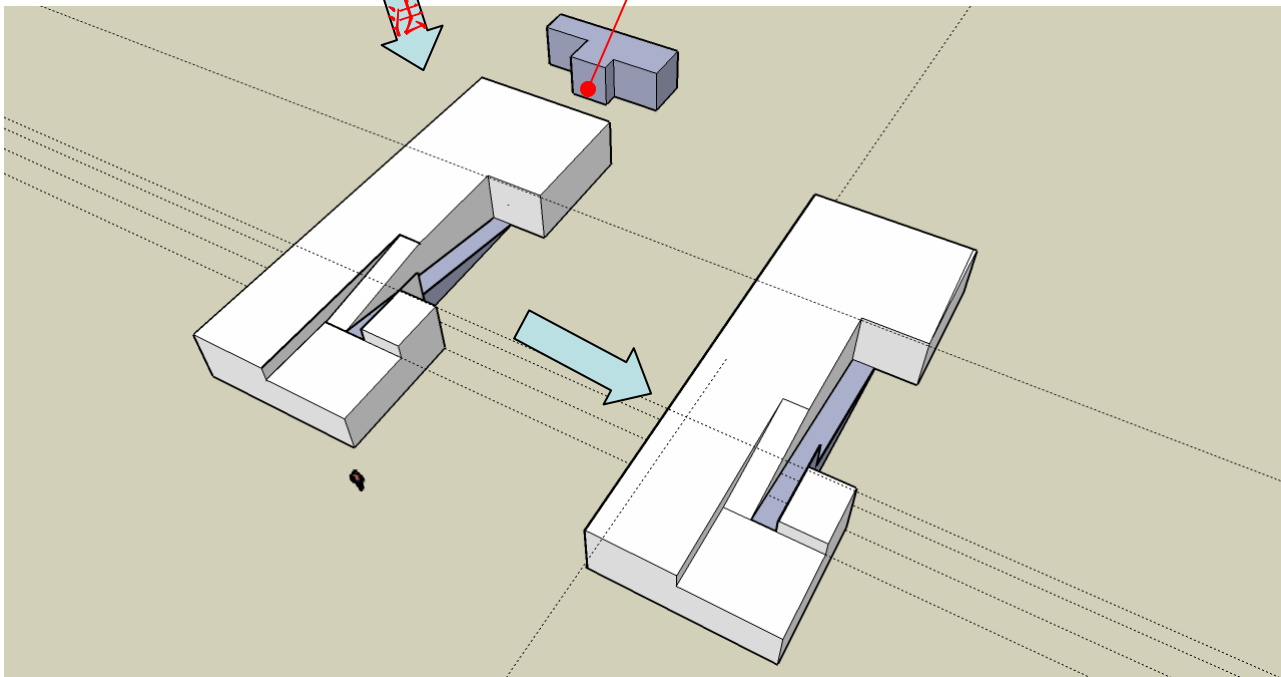
形成主入口

体块分析

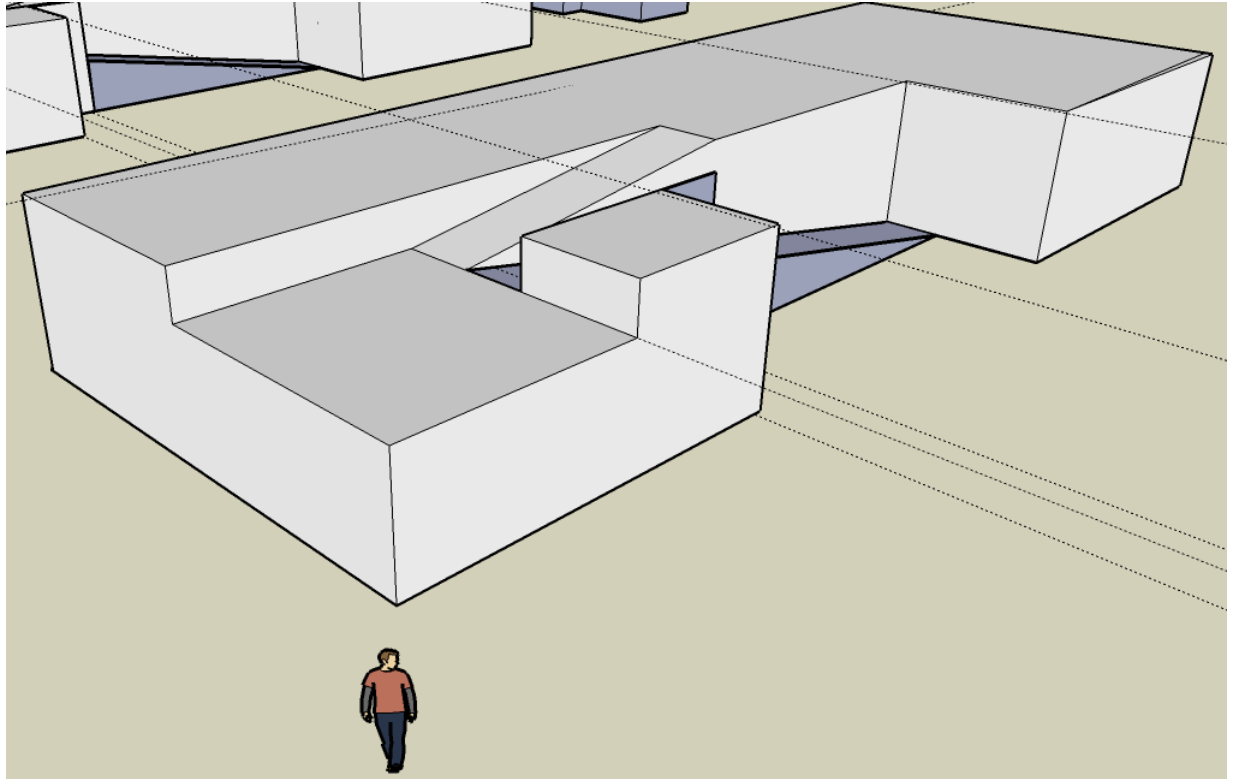
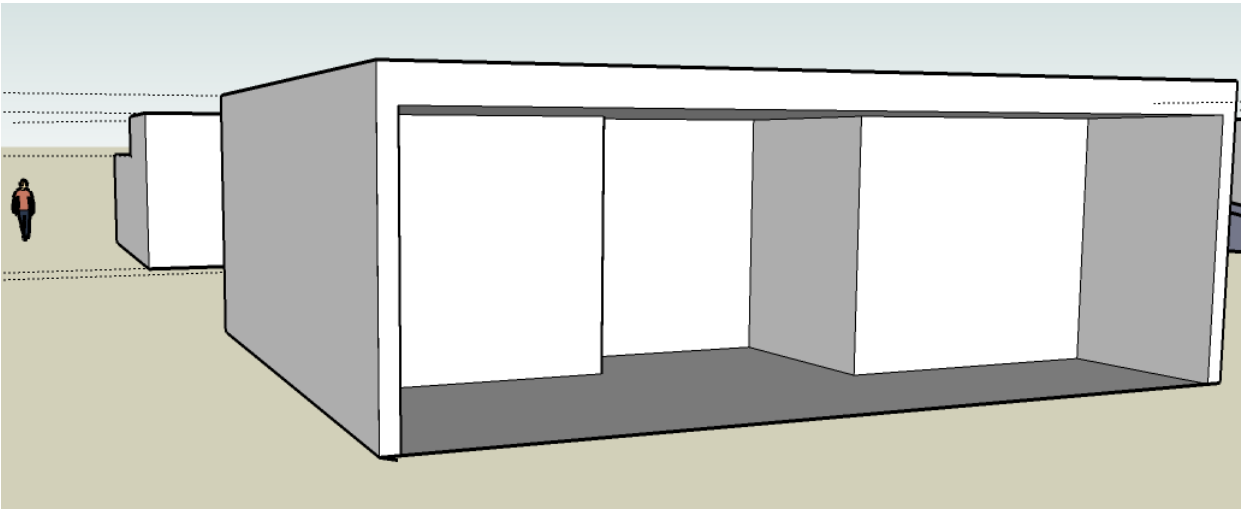


形成
南侧
门廊

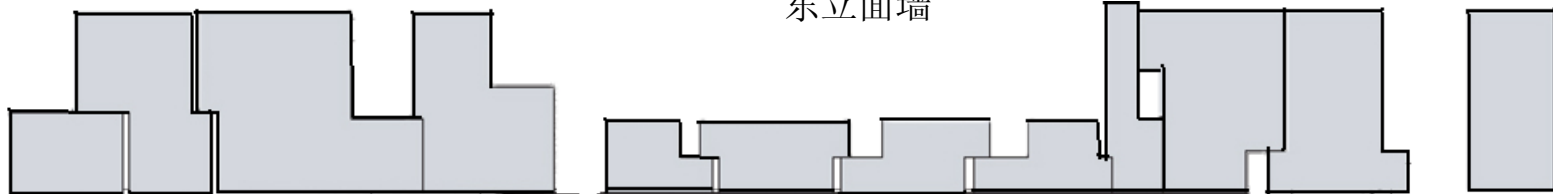
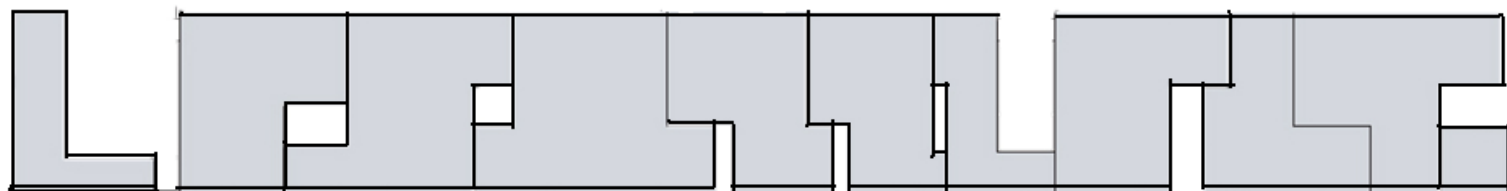
形成
车库
较矮
屋顶



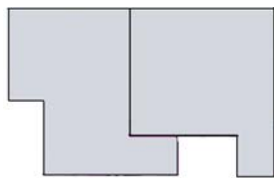
体块分析



立面形式



东立面墙



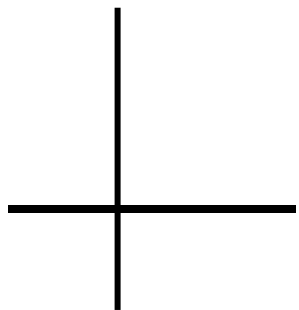
北立面墙

西立面墙

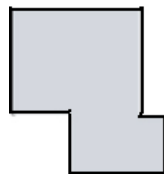
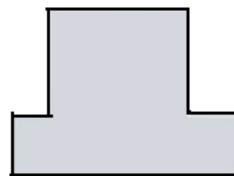
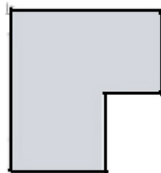


通过构成立面的体块与俄罗斯方块比较，可以推测，Steven holl 的这种体块组合方式可能是从俄罗斯方块上找到的灵感。这种组合既方便于在立面上留出洞口以用于采光，又使立面获得一种形式美。





立面形式

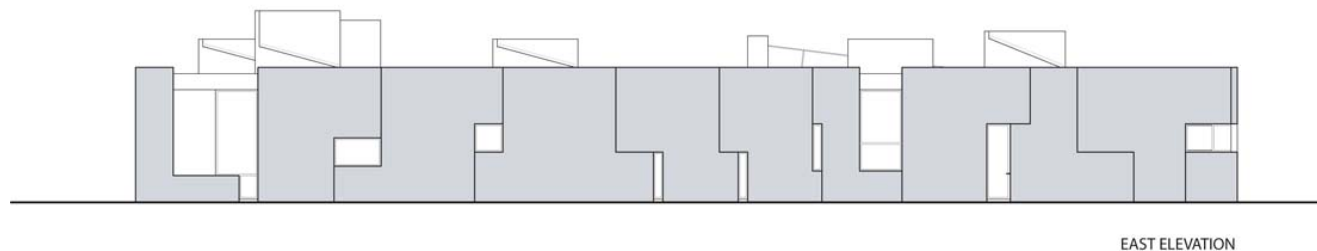
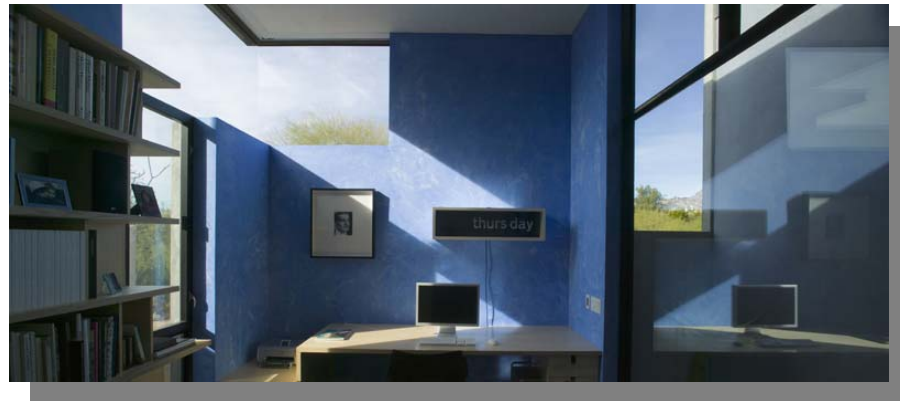


组成
外立面的体块
都可以从俄罗斯
方块中找到
原型

采光分析

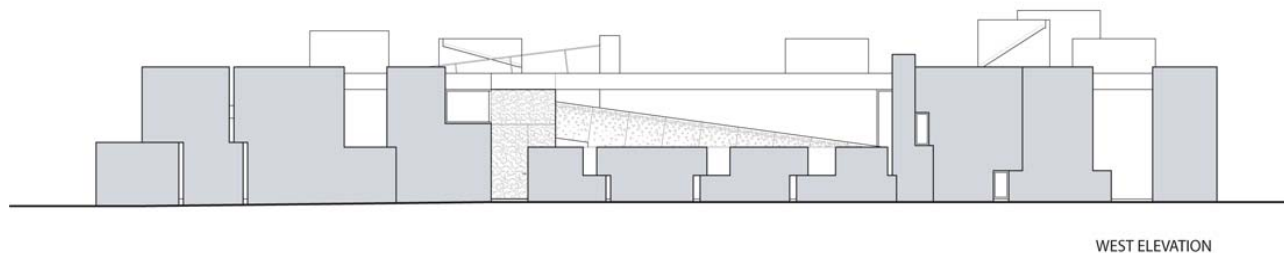
立面 采光:

东西
立面都
采用墙
体留高
差和留
洞的形
式给室
内采光



EAST ELEVATION

东立面



WEST ELEVATION

西立面

采光分析



立面采光:

南立面采用玻璃墙的形式使厨房和书房得到更好的采光。

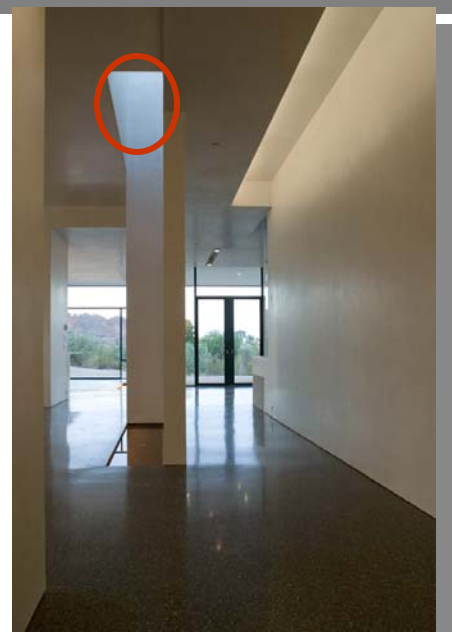


采光分析



屋顶采光:

屋顶天窗既增加了**室内的采光**，同时本身也给沉闷的屋顶添加了活跃气氛。值得一提的是天窗射下来的光通过**墙的漫反射作用**，室内**光线更柔和**。



采光分析

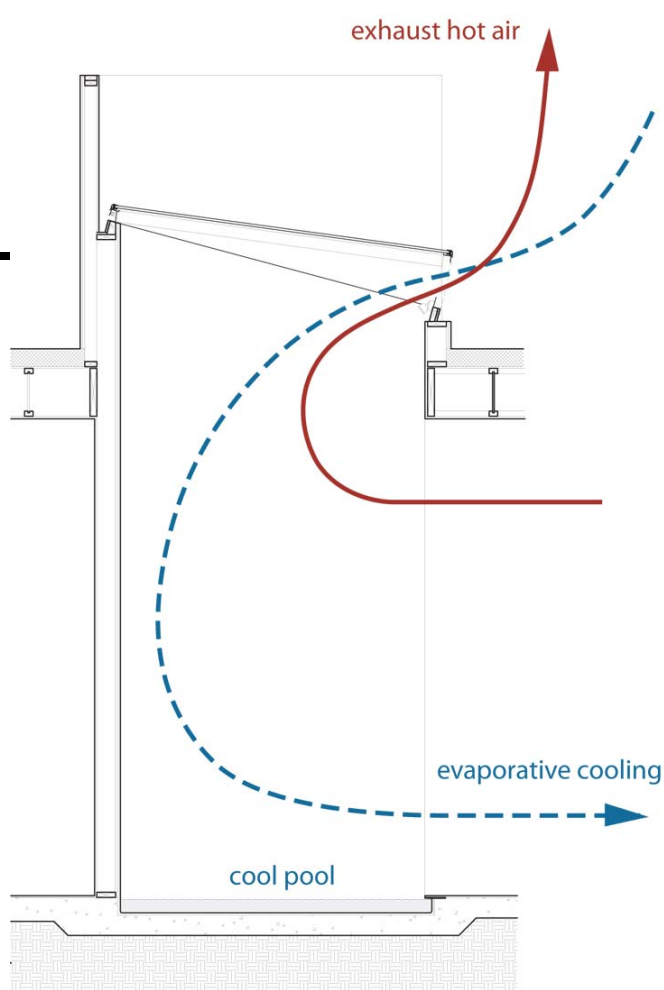
▲此外，**游泳池**起到了反射光线的作用



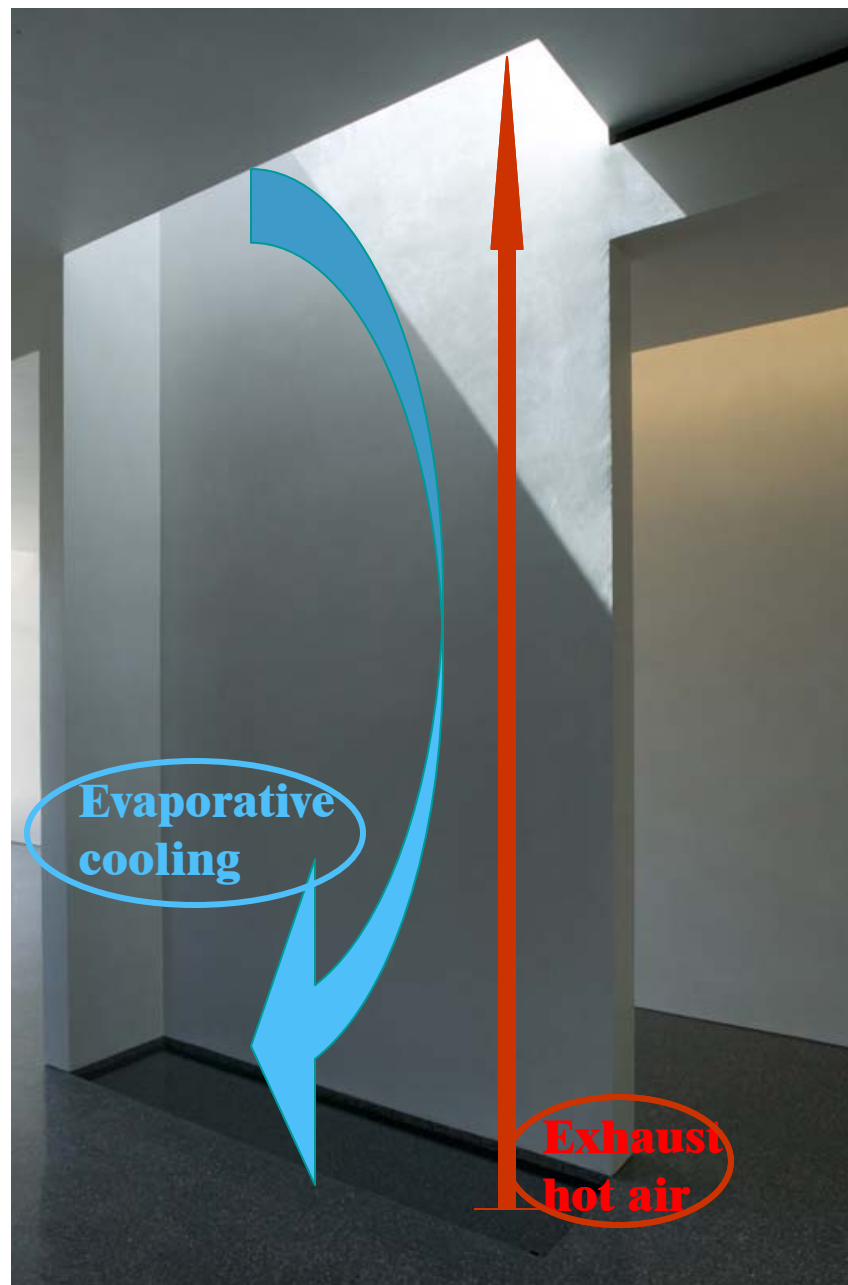
▲ 斜坡内侧的**半透明玻璃**也增加室内采光



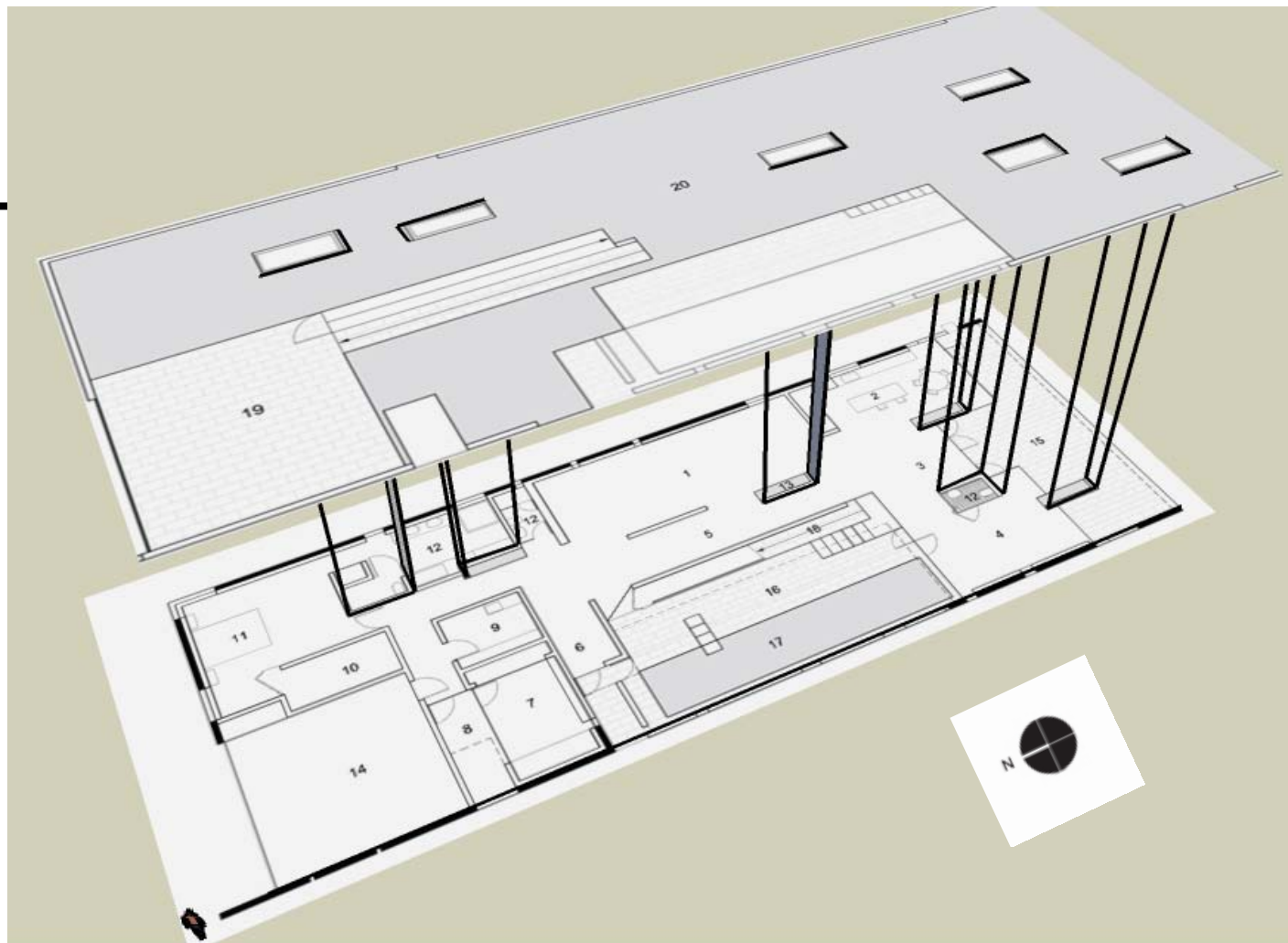
散热分析



利用日常生活中热空气上升，冷空气下沉的常识，通过天窗的开启和闭合，交换室内外空间空气，同时为室内带入水分

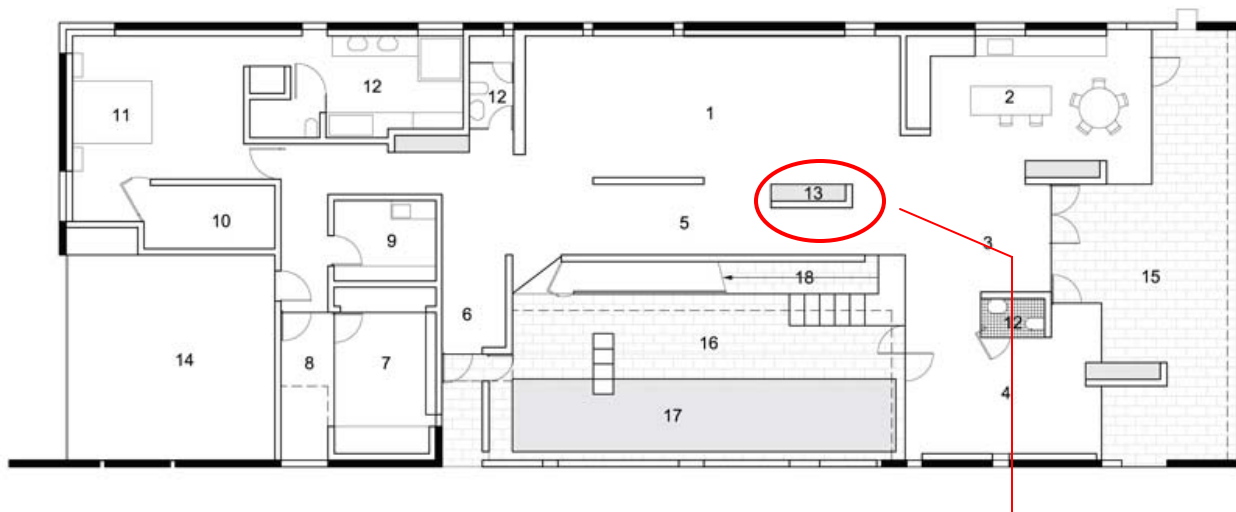


天窗位置



天窗位置与平面中**功能空间相对应**，是为了满足每个功能空间的采光和散热要求

天窗位置

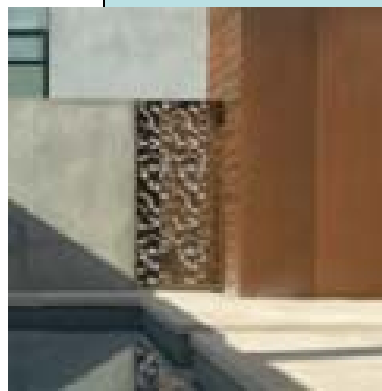


客厅处，由于东面洞口较少，为了满足客厅采光的要求，在此处设计了一个天窗。



特殊材质：红棕色打孔铁皮

特殊材质



出现位置主要在入口处，在斜坡外扶手处也有运用，有提示入口和装饰的作用，还可以产生奇特的光影效果。

The End

谢谢观赏，欢迎提问！