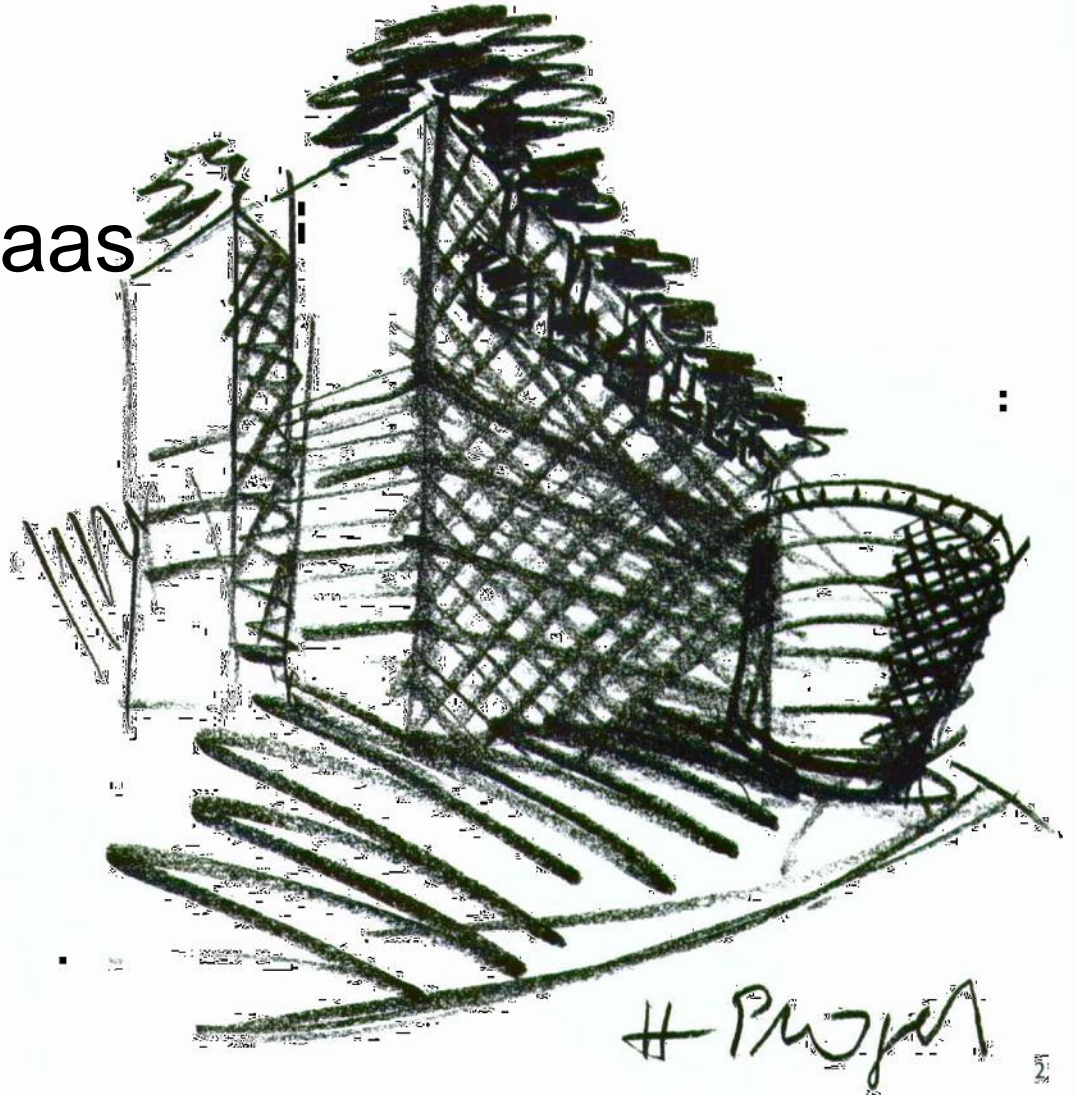


Samsung Child Education & Culture Center

—Rem Koolhaas

Tutor 刘士兴、王韧、
秦丹尼、张清

Analzyer 俞思民 and 周艳



特点

◆特殊的场地环境

◆与周围场地的契合



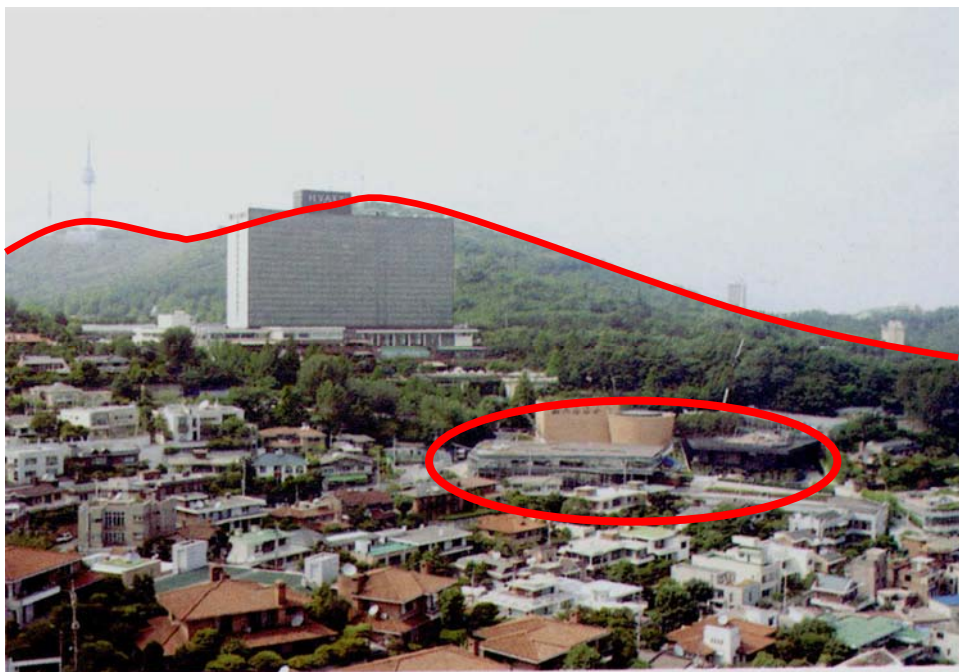
场地环境分析

- 山坡形状

- 与周围建筑的关系

- 政府与居民的限高要求





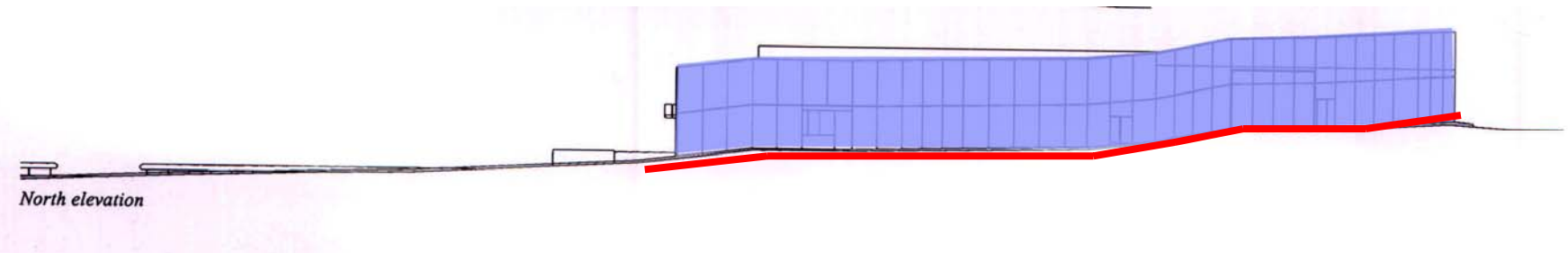
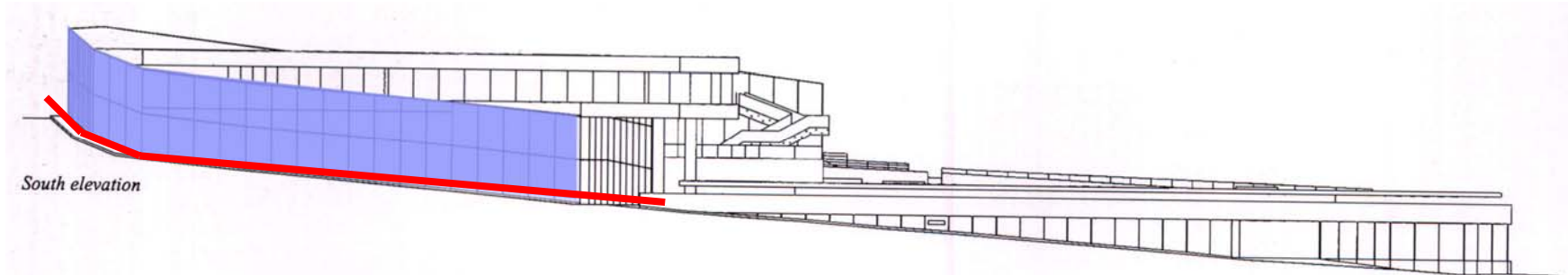
Seoul is not known for its beauty, but the conflict between mountains and architecture (god-made and man-made).



山地与建筑的冲突



自然与人工的冲突



玻璃幕墙与周围道路平行，具有沿坡地设计的特色，同时使建筑与周围环境相融合。

场地环境分析

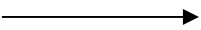
- 山坡形状

- 与周围建筑的关系

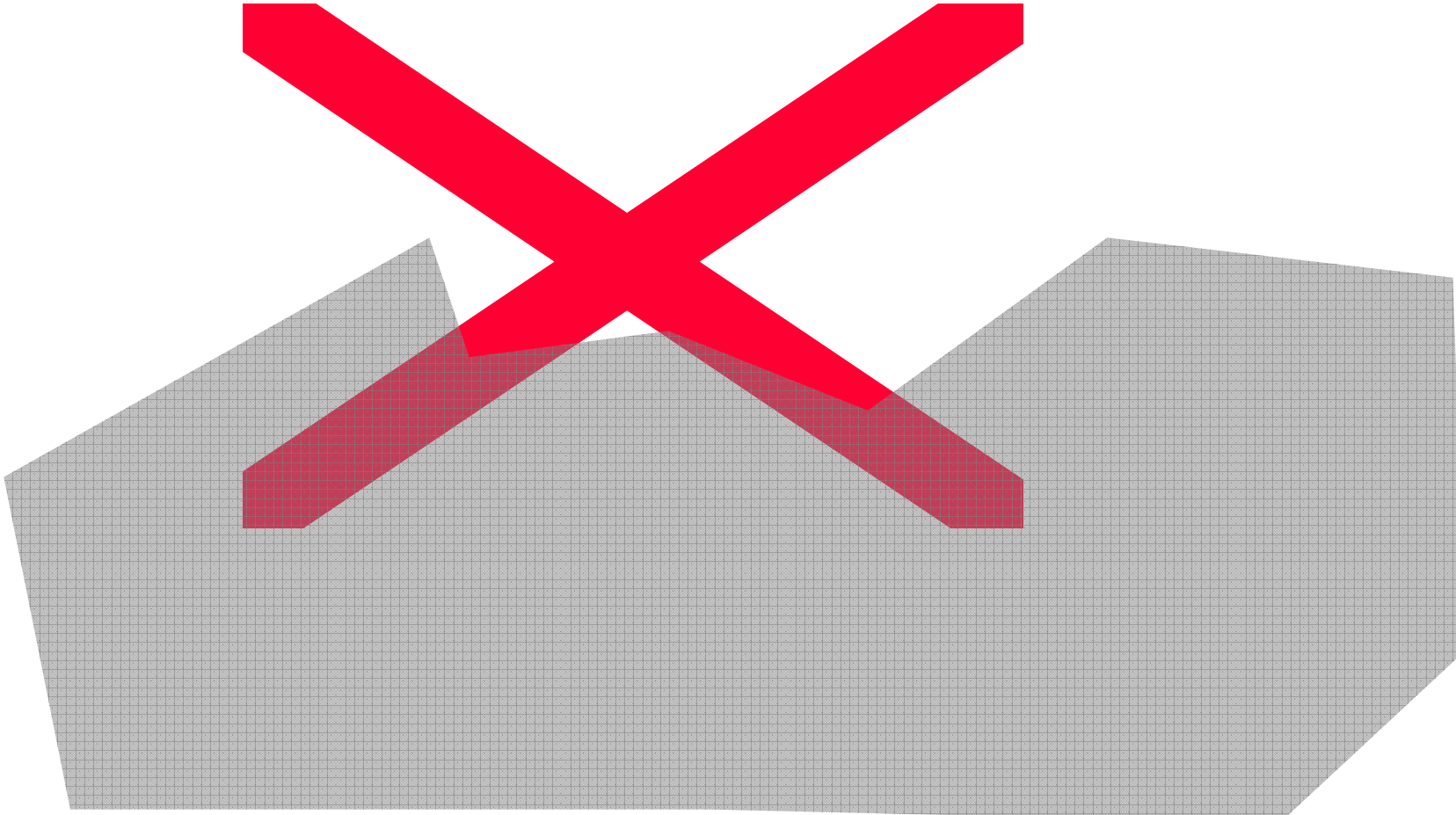
- 政府与居民的限高要求

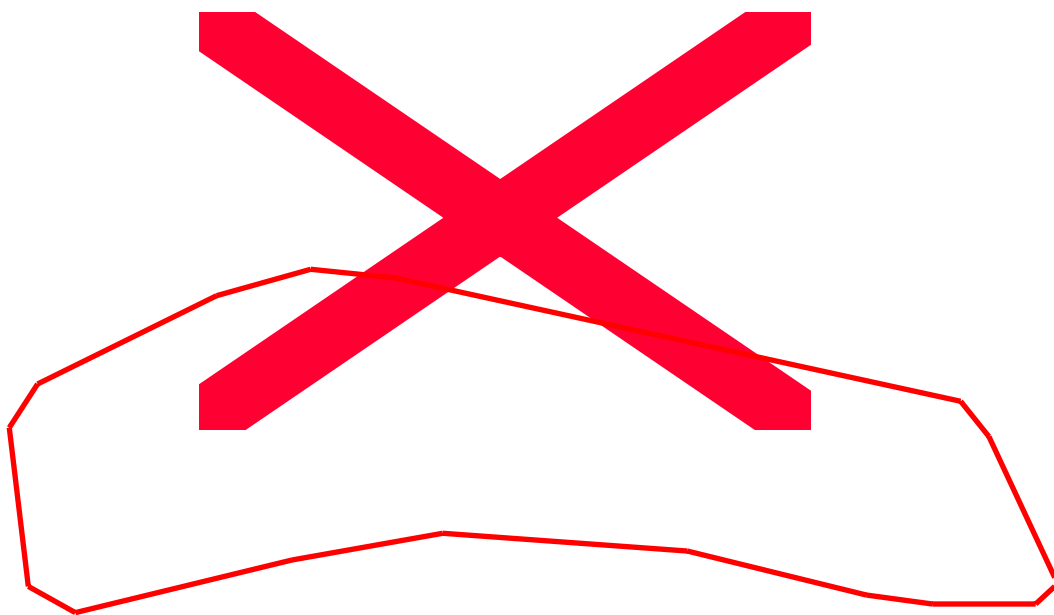


与周围建筑的关系



零碎的居民区





Rem Koolhaas 在解释他的设计理念的时候说，他把这种随片状的建筑融入亚洲城市的随机碎片状态，即是与周围零碎的建筑物相融合。



场地环境分析

- 山坡形状

- 与周围建筑的关系

- 政府与居民的限高要求

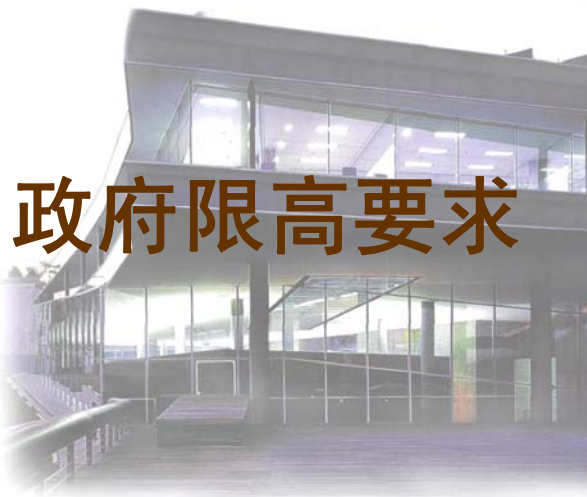




There was a mutually agreed principle by the citizen of Seoul (although it was untold) that the visual axis from the Mountain (Nam-san) to the river has to be preserved to allow open view for the neighborhood residents as well as for all the city dwellers.



政府限高要求



山坡地形
限高要求

&

创造一个大空间的展馆

如何解决？

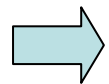


建筑形成过程

山坡



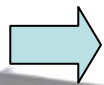
限高



下挖
置入地
下空间



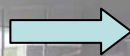
大空间展厅



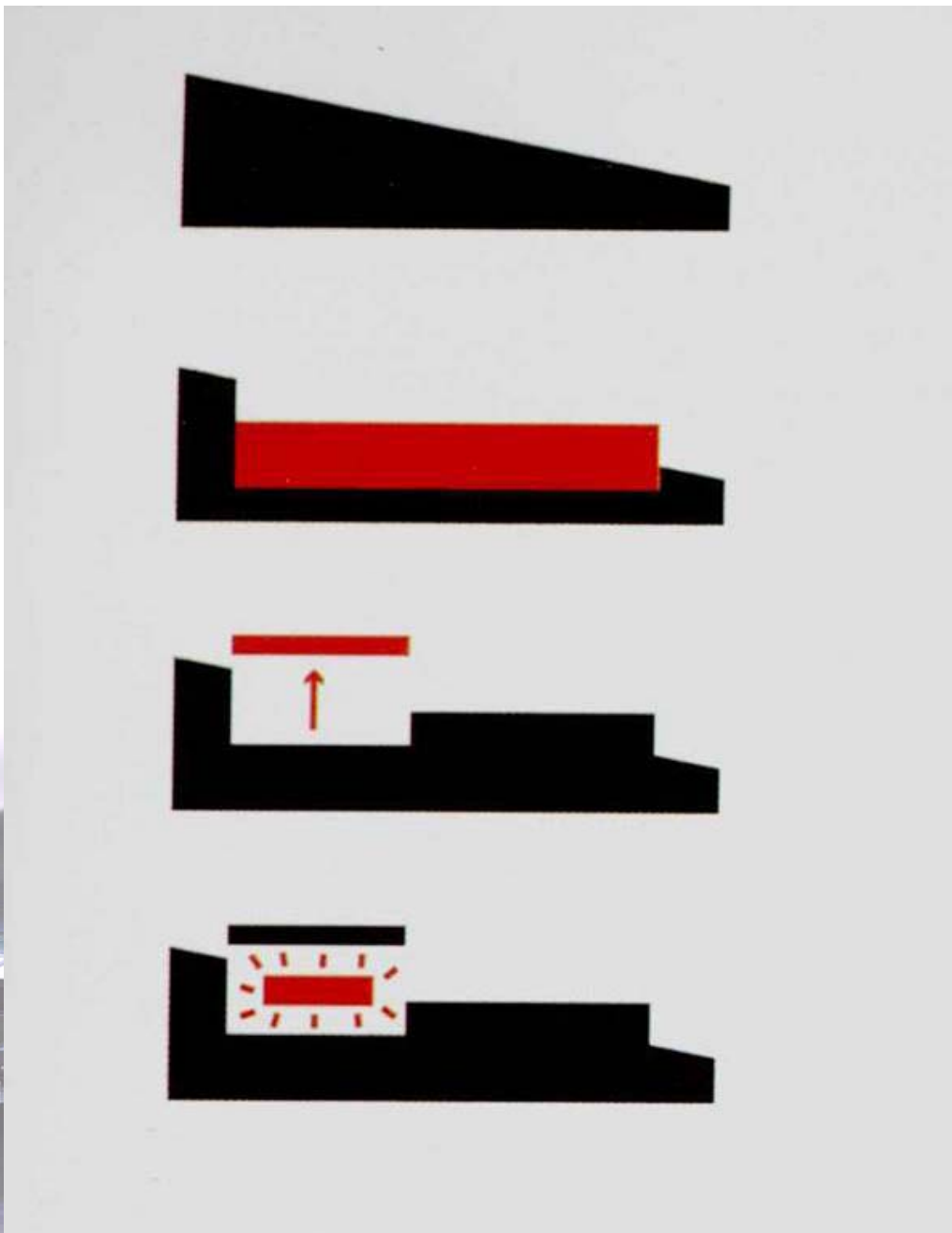
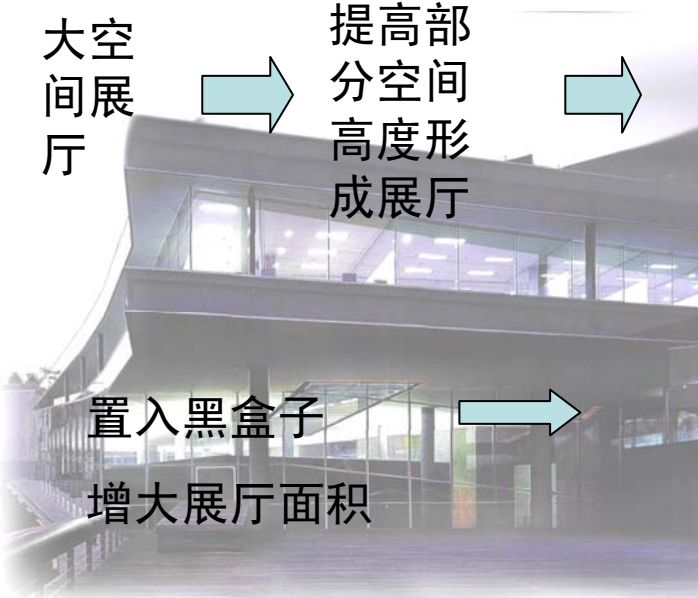
提高部
分空间
高度形
成展厅



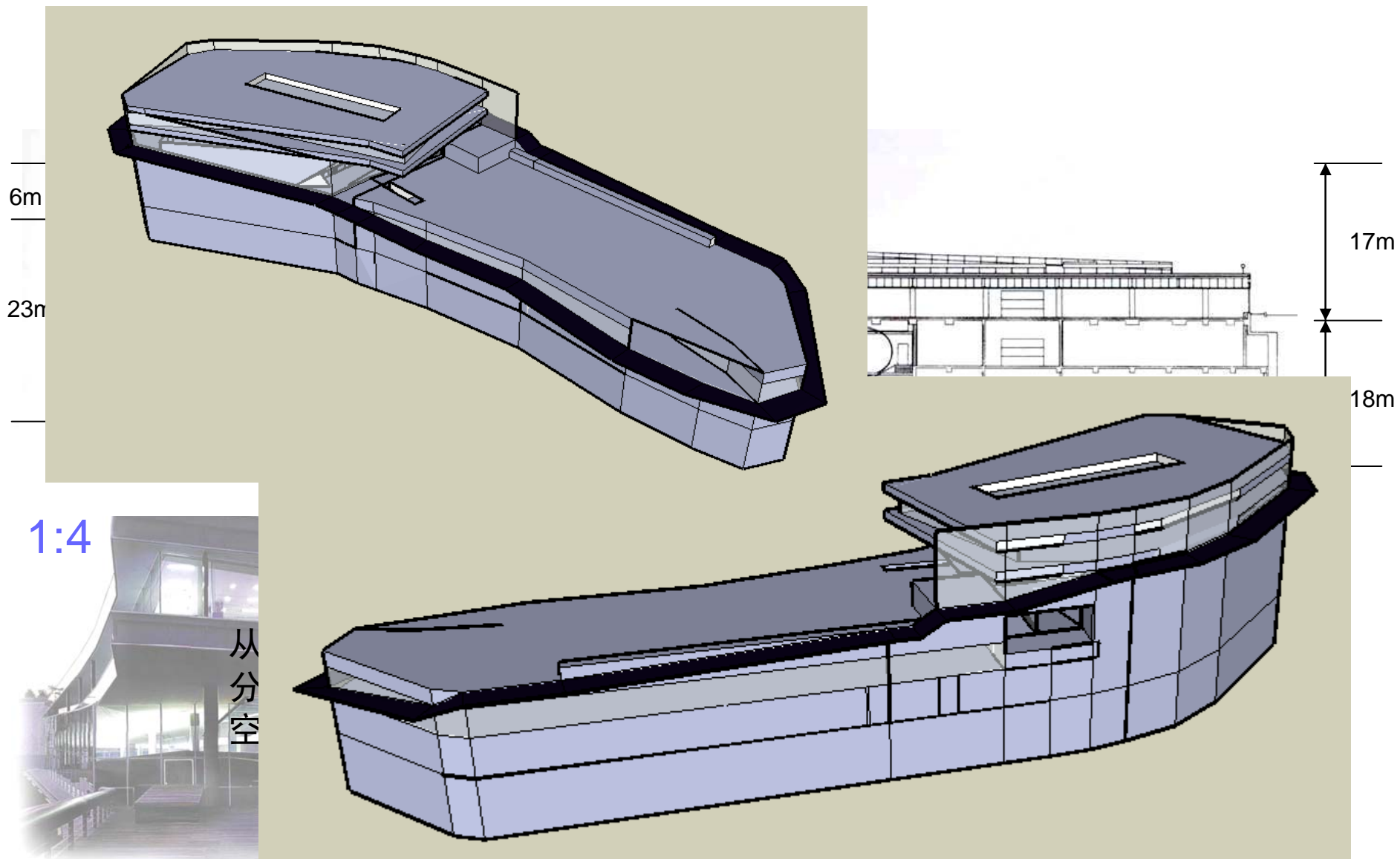
置入黑盒子



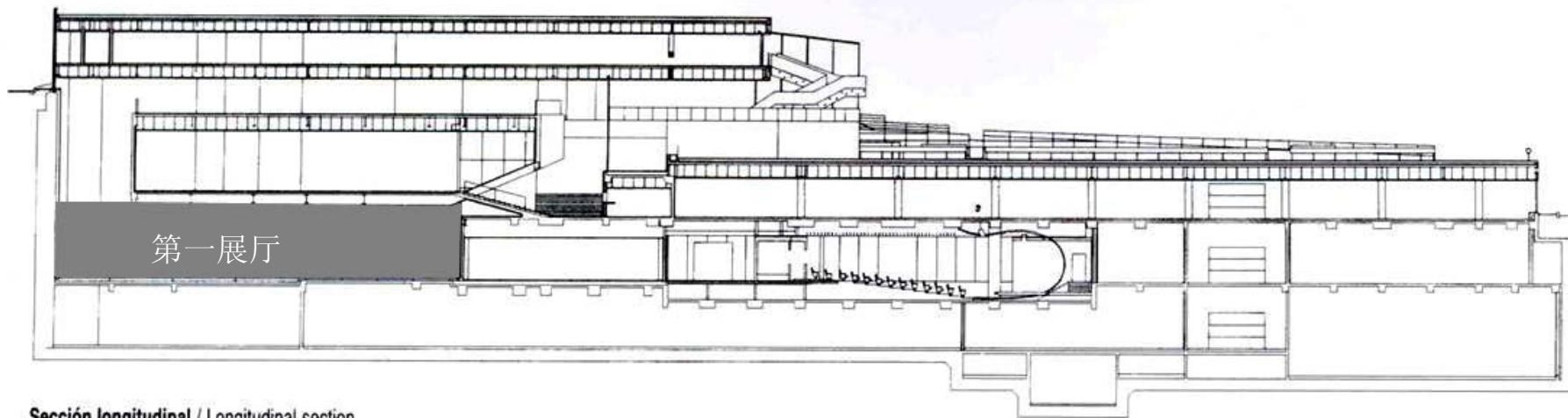
增大展厅面积



比例关系

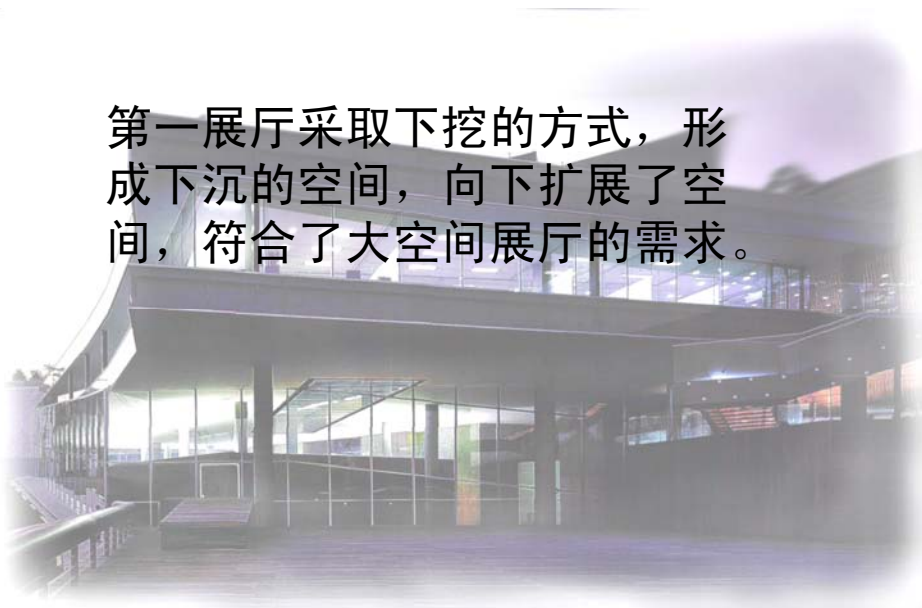


下挖的第一展厅

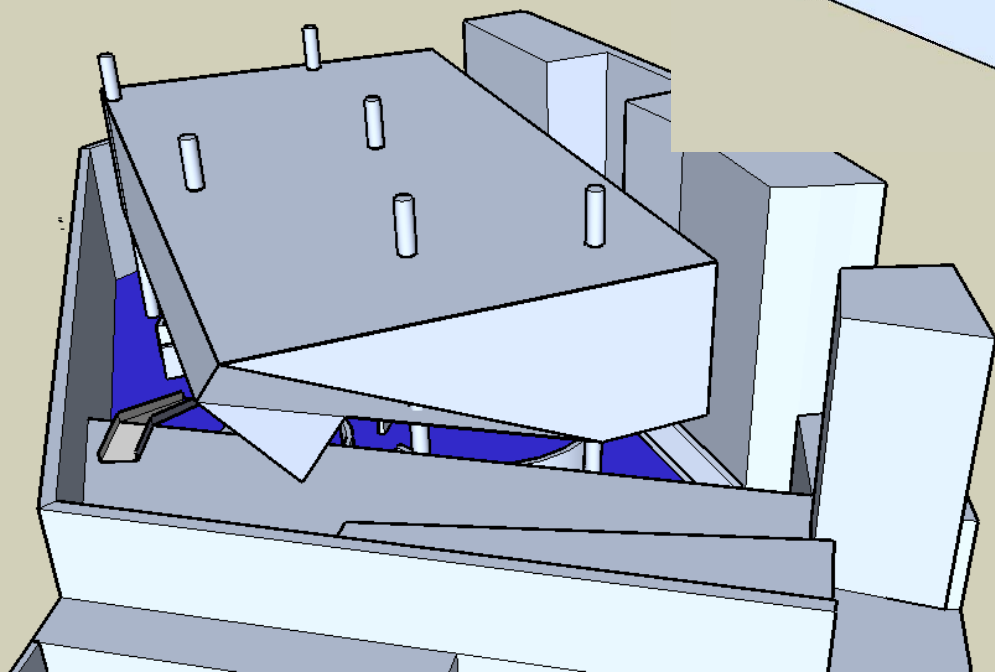
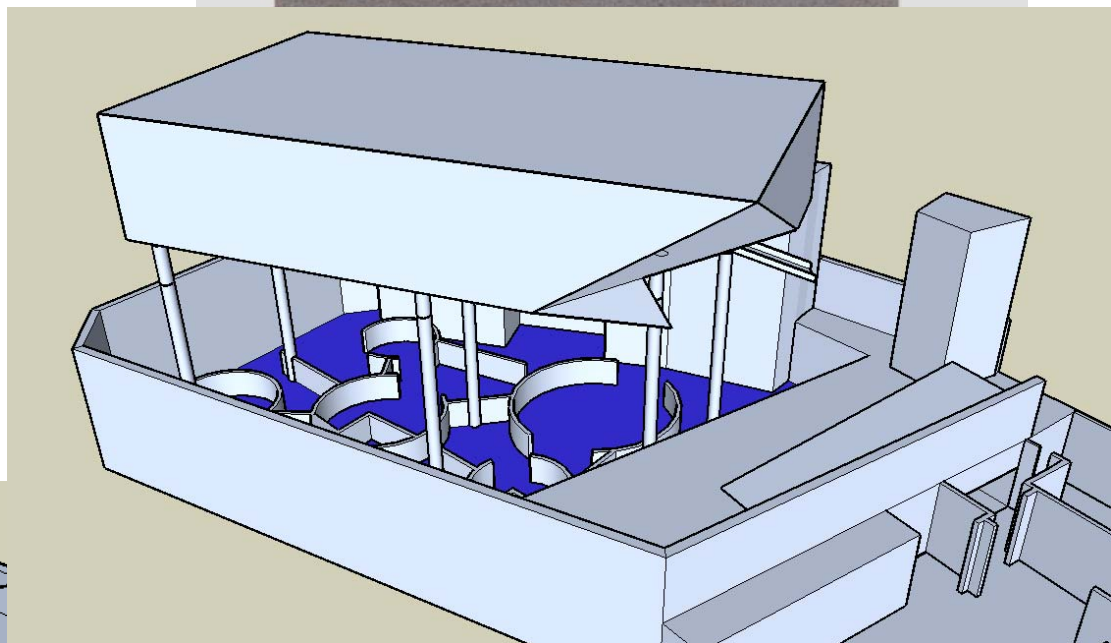


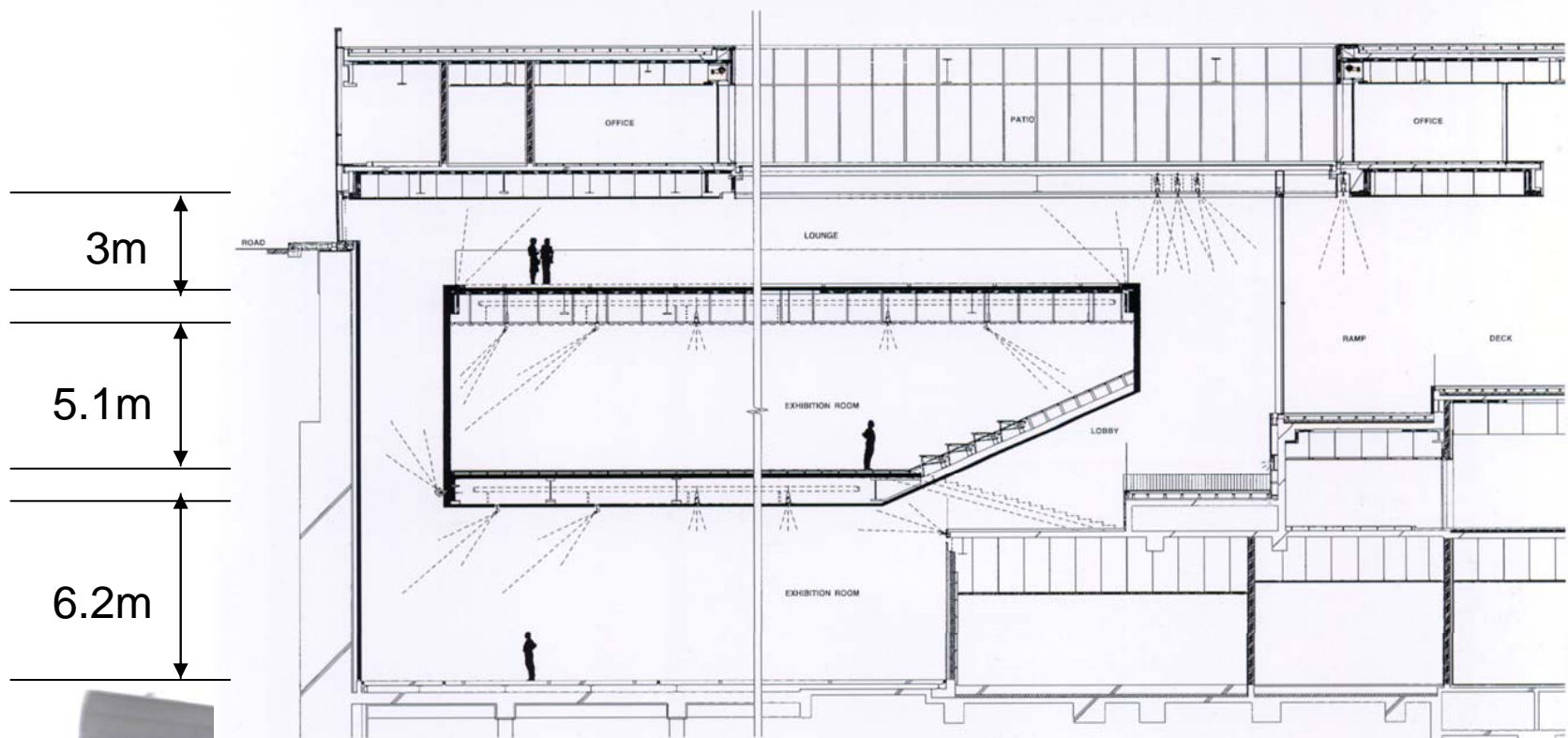
Sección longitudinal / Longitudinal section

第一展厅采取下挖的方式，形成下沉的空间，向下扩展了空间，符合了大空间展厅的需求。



第一展厅的四周墙体以及black box的底部的环绕，形成了半围合的空间。



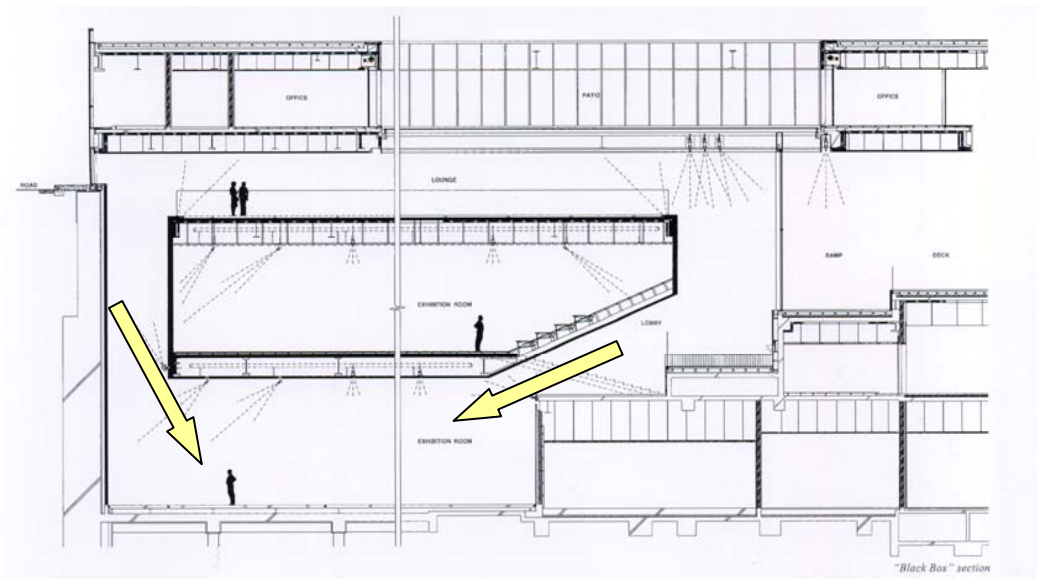
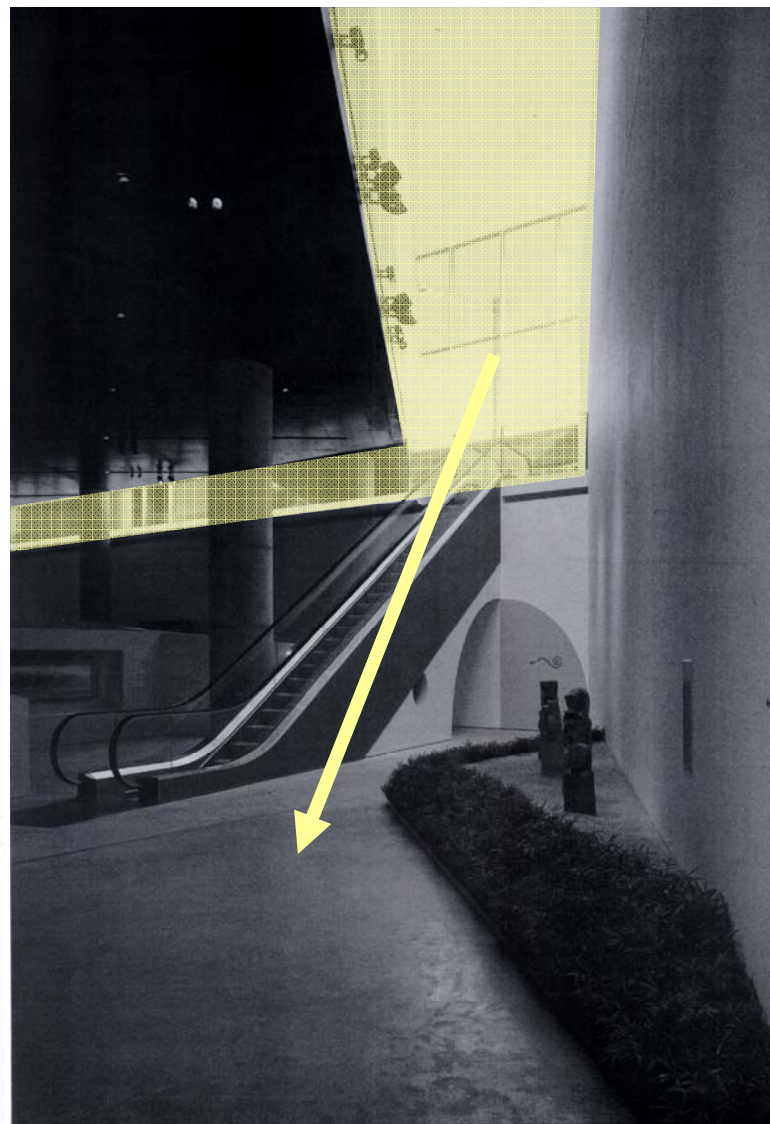


"Black Box" section

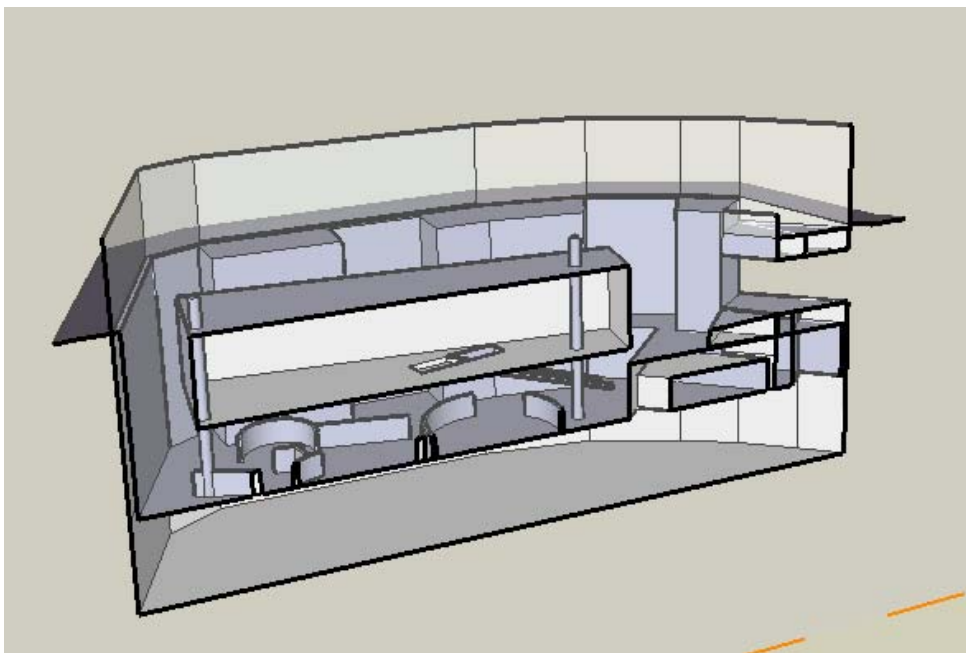


提高高度，扩大空间感

自然光可以通过black box周围的空间照射到第一展厅，使得第一展厅不至显得过于压抑与昏暗。

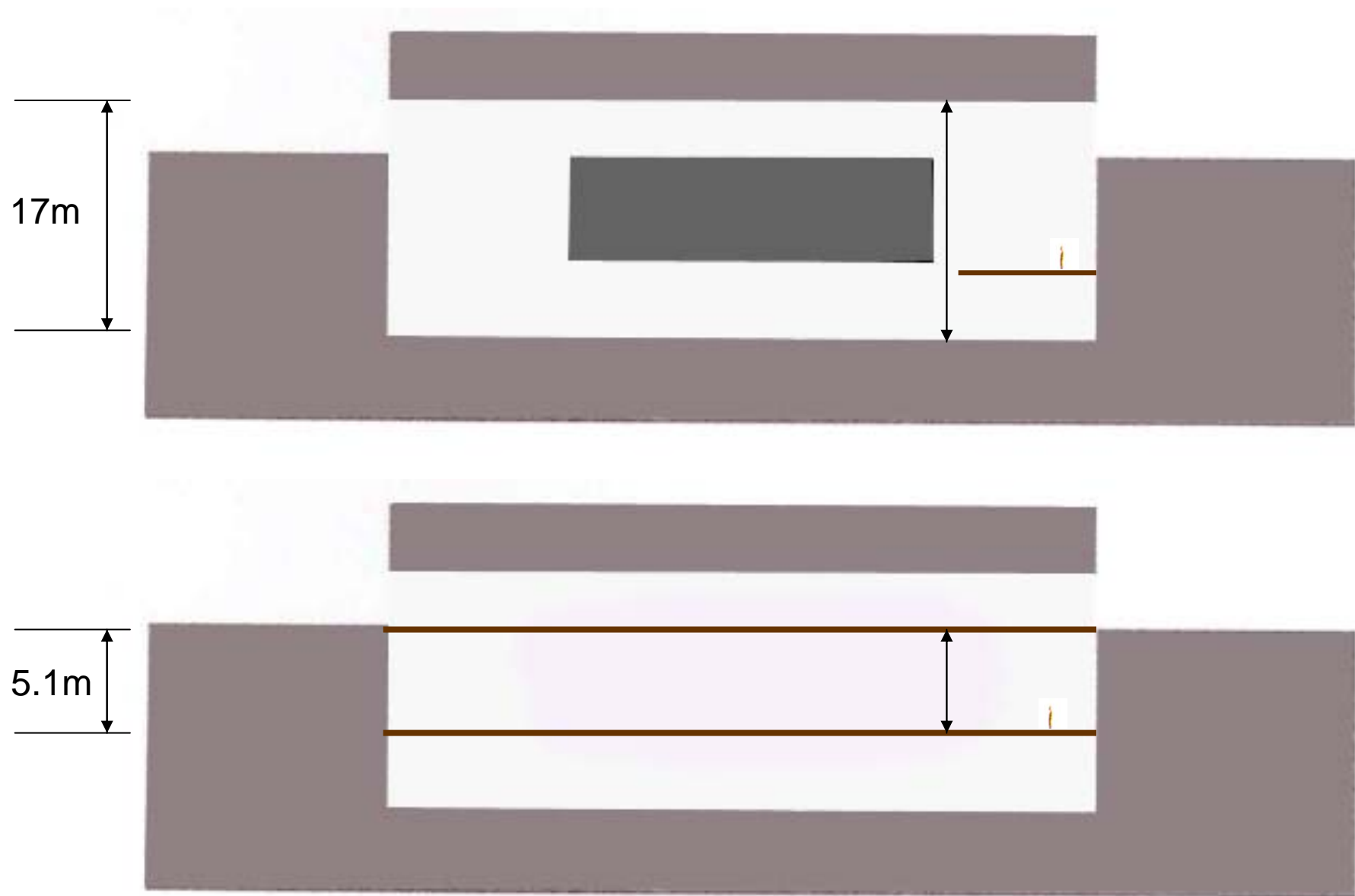


"Black Box" section

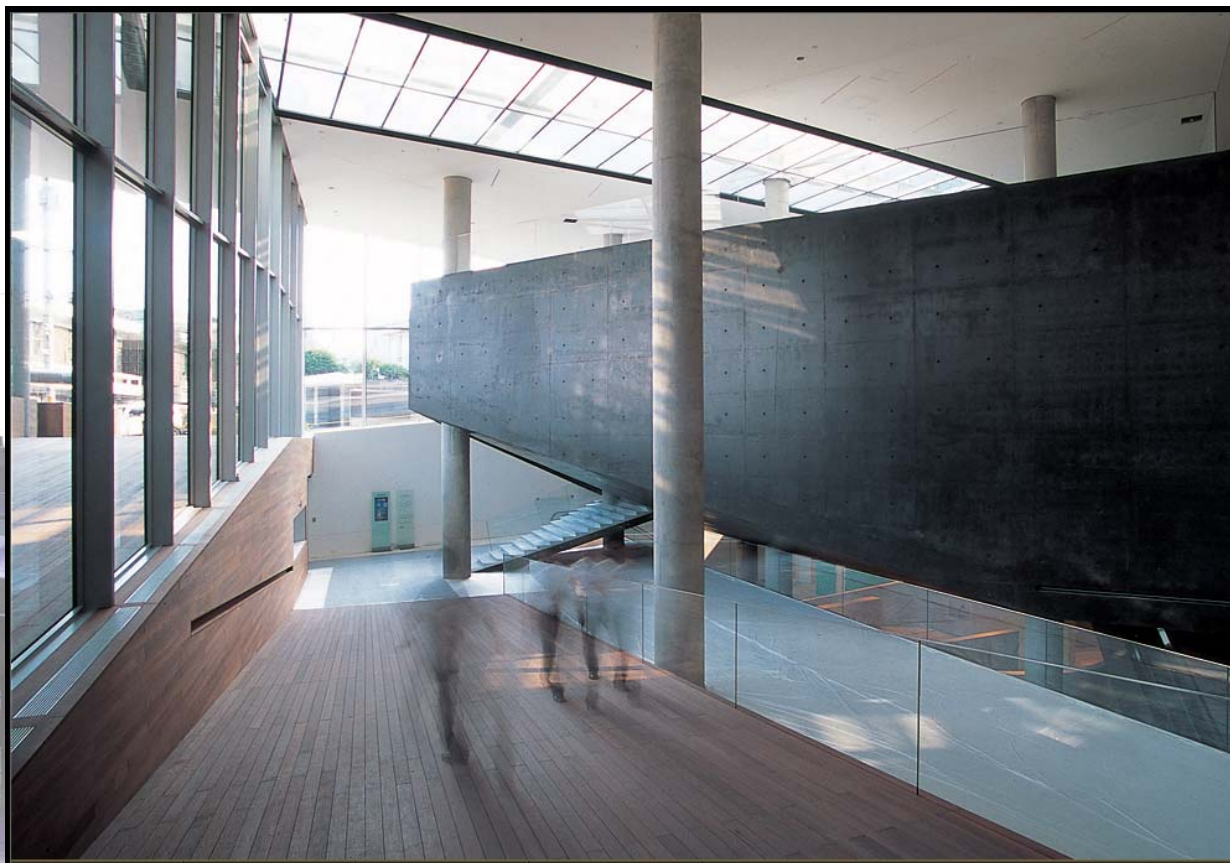


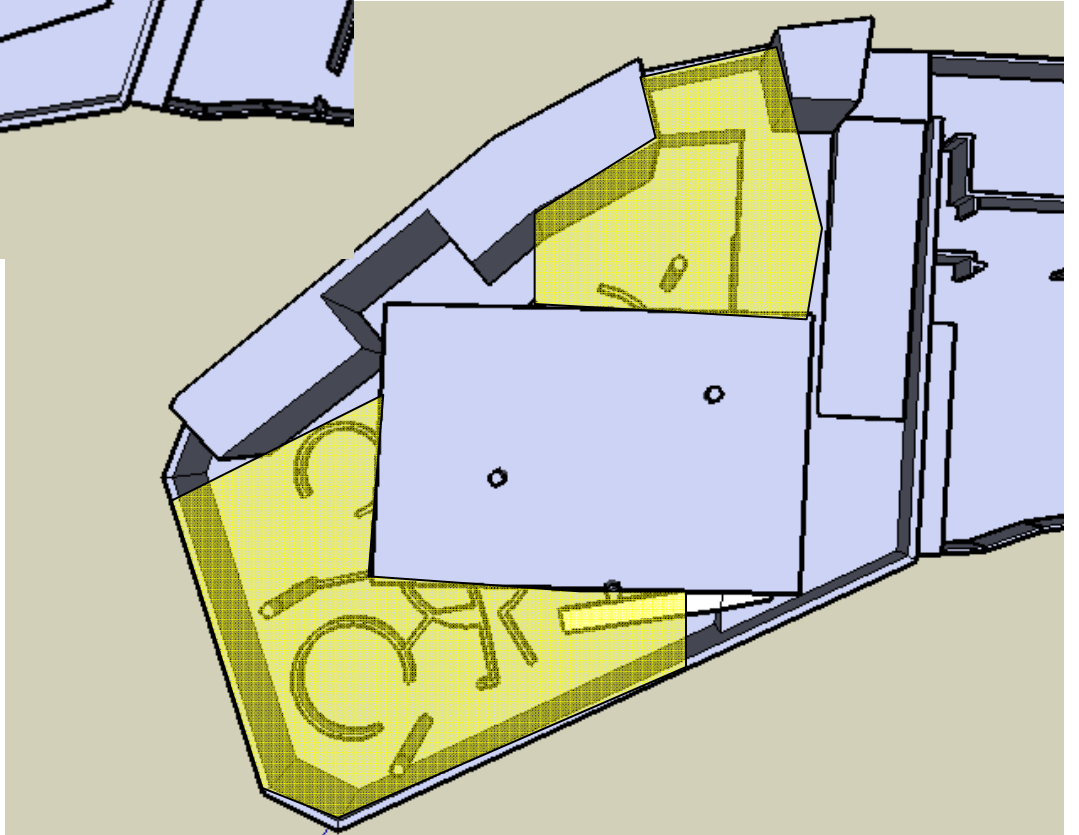
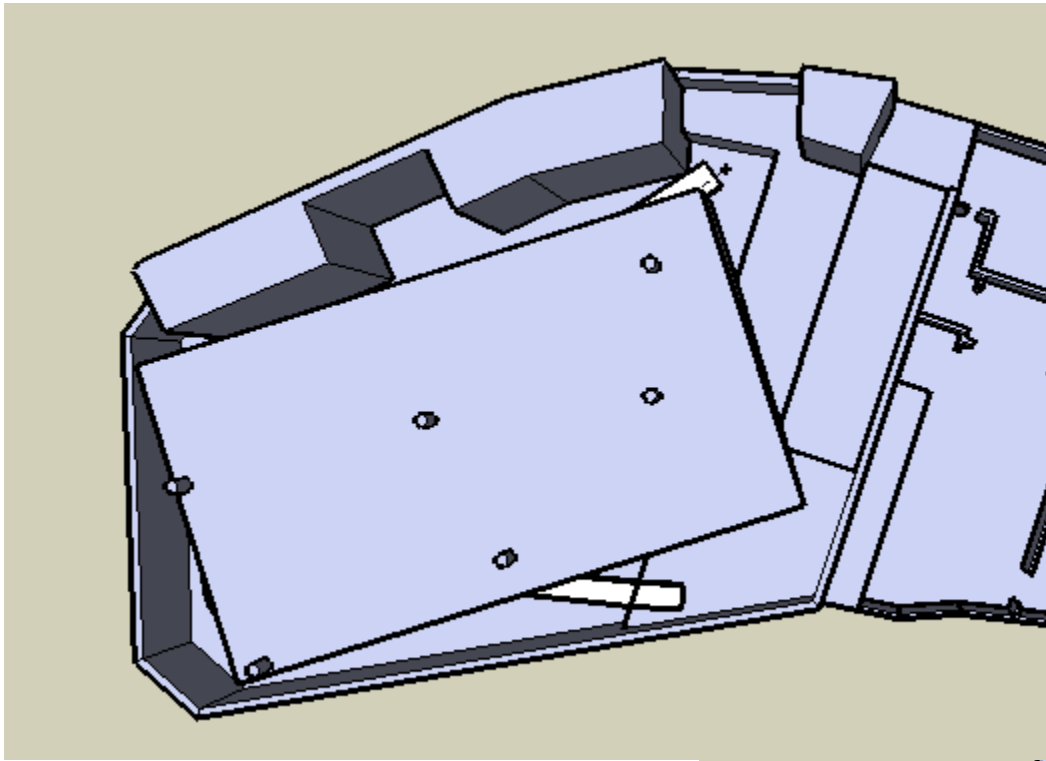
koolhaas 用black box 的置入代替展厅间的分层隔断，使第一展厅与第三展厅的空间达到了融合，除了第二展厅black box 的封闭独立外，其他空间达到贯通，形成整体。

两种方案的比较



置入black box 而不是采用分层隔
断，参观者从入口坡道进入后，视
线范围从分层的5.1m高变为17m，
扩大了视觉感受。周围贯通的空
间，使自然光可以自由地进入整个
开放的空间。





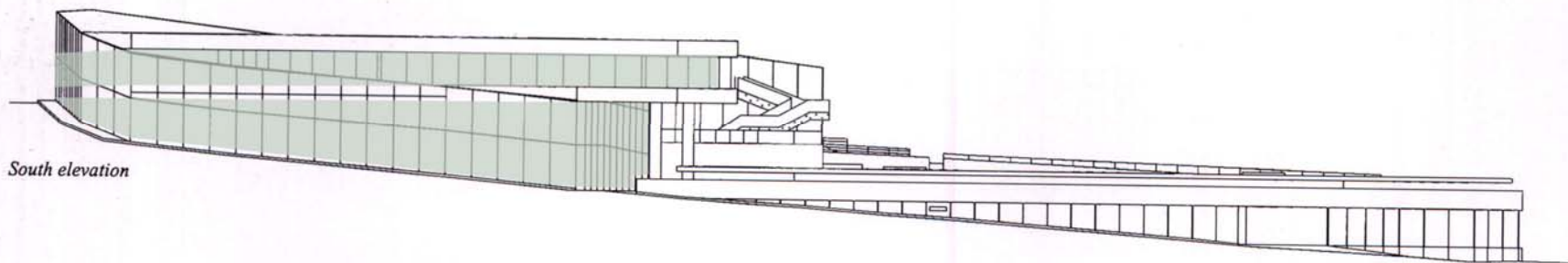
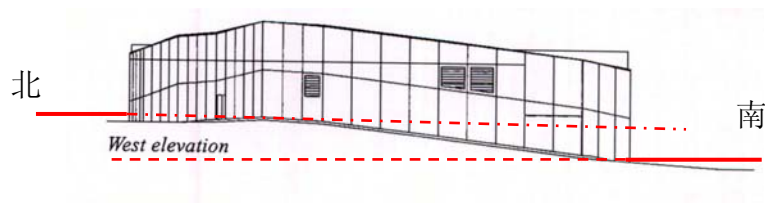
采光

◆ 建筑
围



采光

◆由于南面的地势较低，koolhaas利用这一点，将南面的玻璃墙开大并且全部对外部开放，使得受光面能最大程度地射入光线。

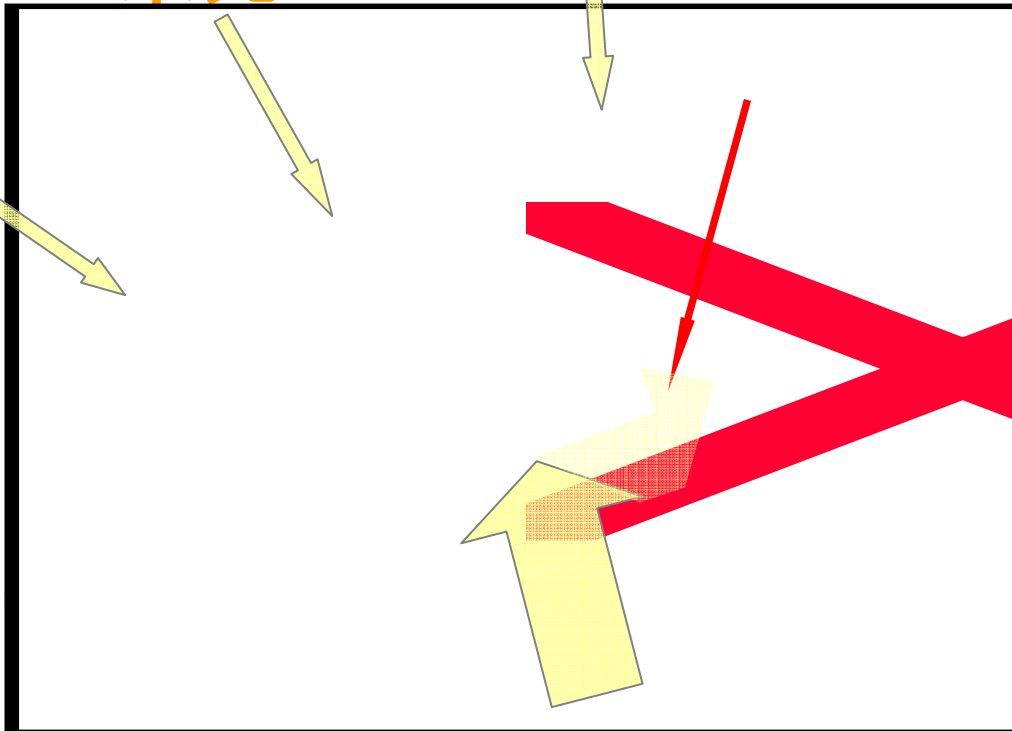


 受光面

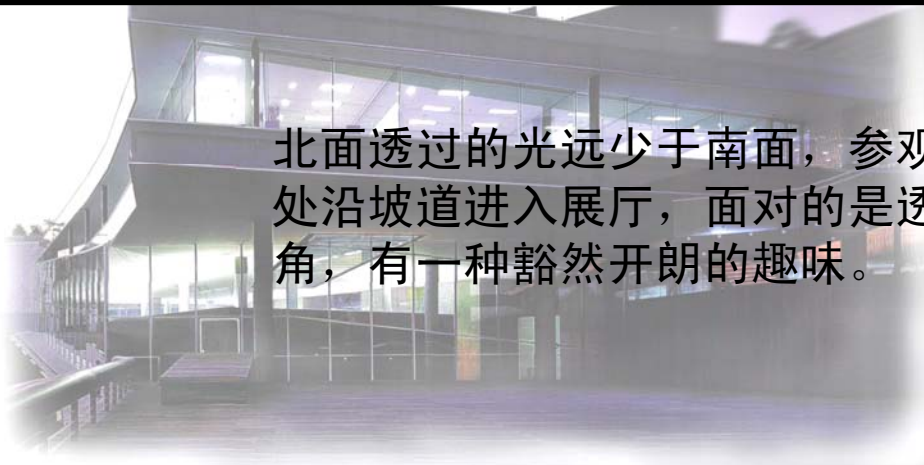
采光



采光

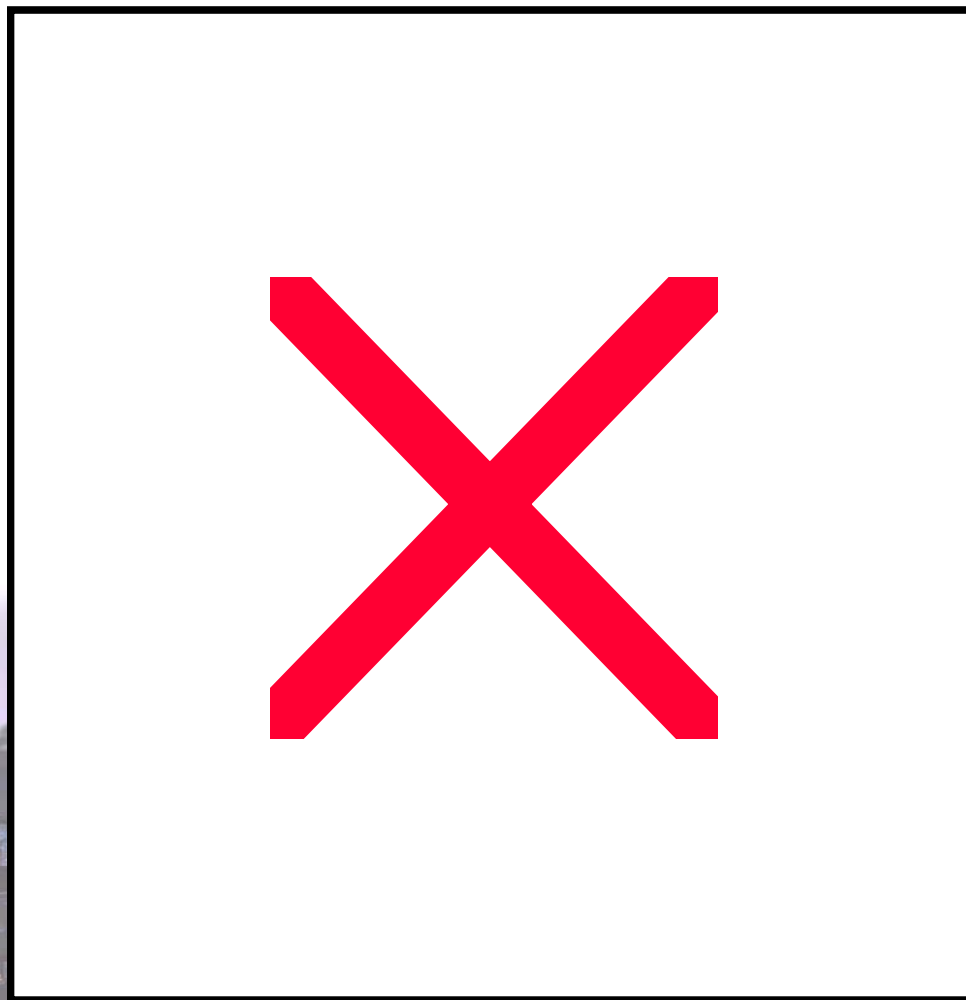


北面透过的光远少于南面，参观者从坡道处沿坡道进入展厅，面对的是透光最角，有一种豁然开朗的趣味。

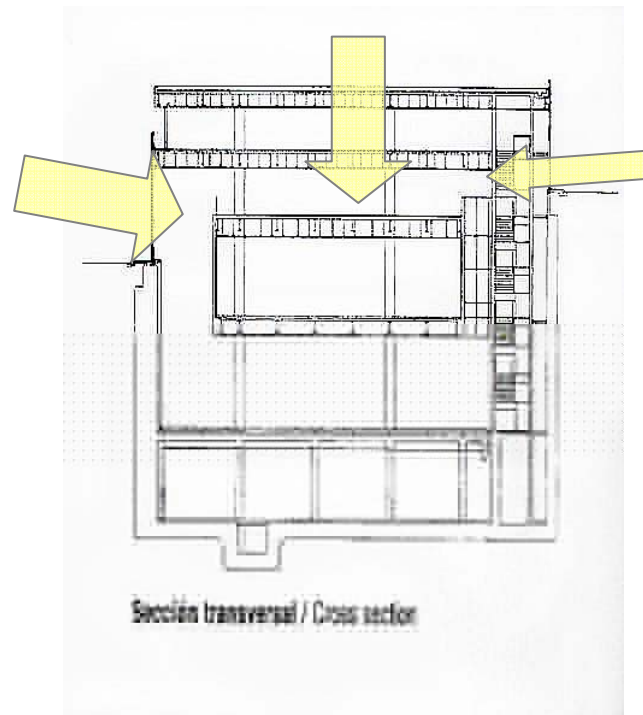
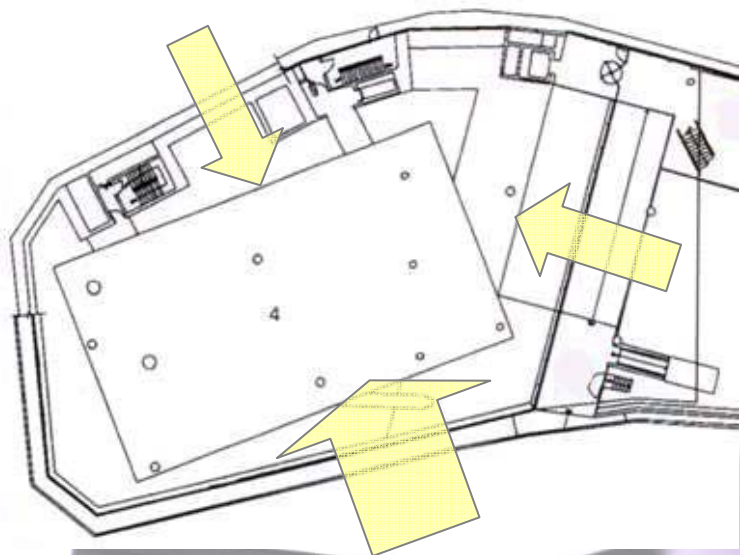


采光

第三展厅只有3米高，
建筑师采用大天窗的
方式，光线从上直接
倾泻下来，使第三展
厅不会显得过于压抑。



采光



整个展厅既有四周射入的光线，又有从上倾泻而下的光线，很好地解决了地下建筑的光线问题。



谢 谢

参考资料
GA 83期
时代建筑07年第2期
EL croquis 134/135
www.leeum.org
www.arcspace.com
www.abbs.com.cn

