

House G in D

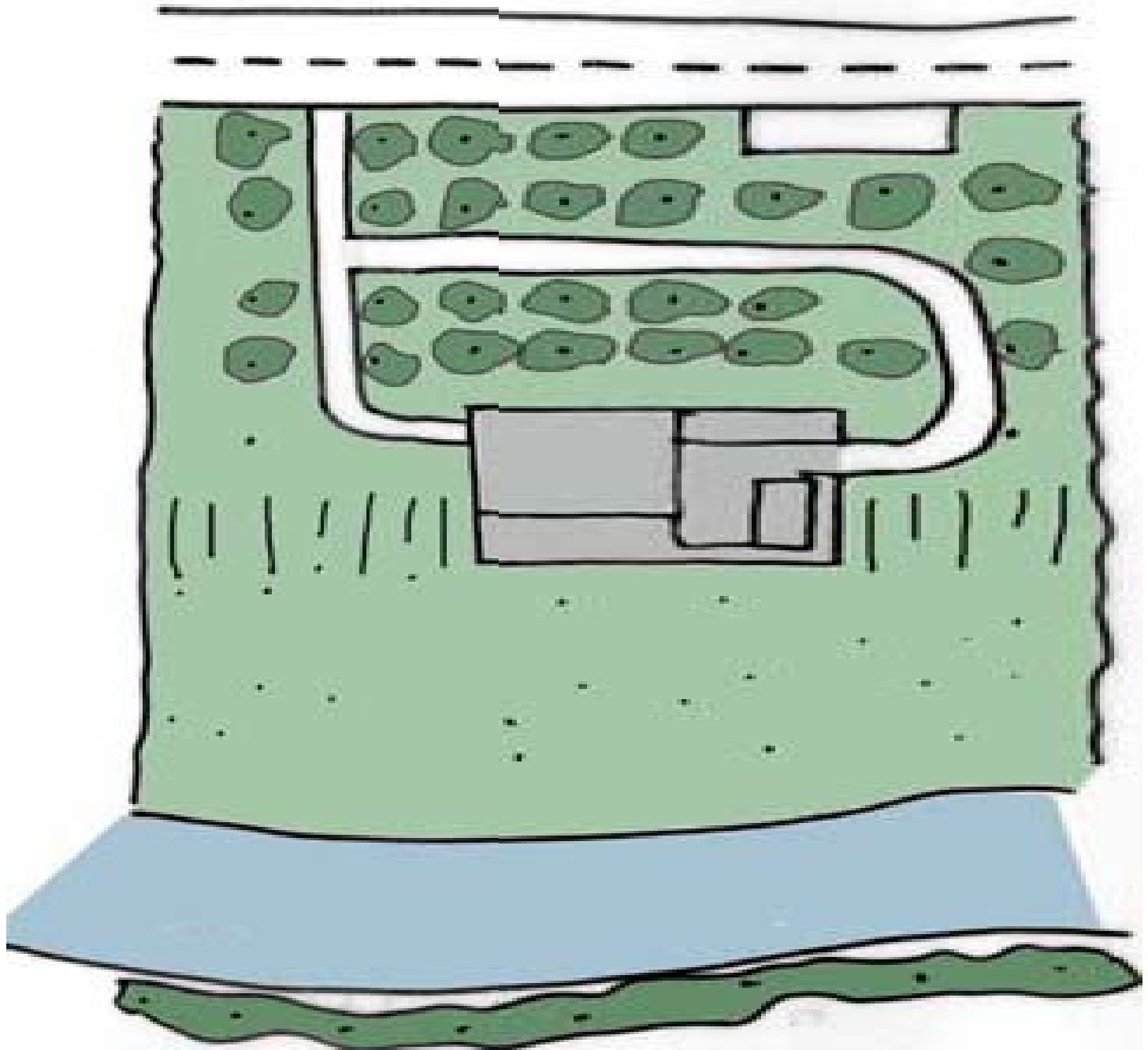
Stephane Beel

比尔·斯特凡尼

(1955~)比利时弗
莱芒语系建筑师；
现南安特卫普规划师
；
极端极简抽象派艺术
建筑；
善于将微妙的作用构
架在现有的环境中。
代表作：根特法院、
罗杰滨海住宅

——图文来源于Google

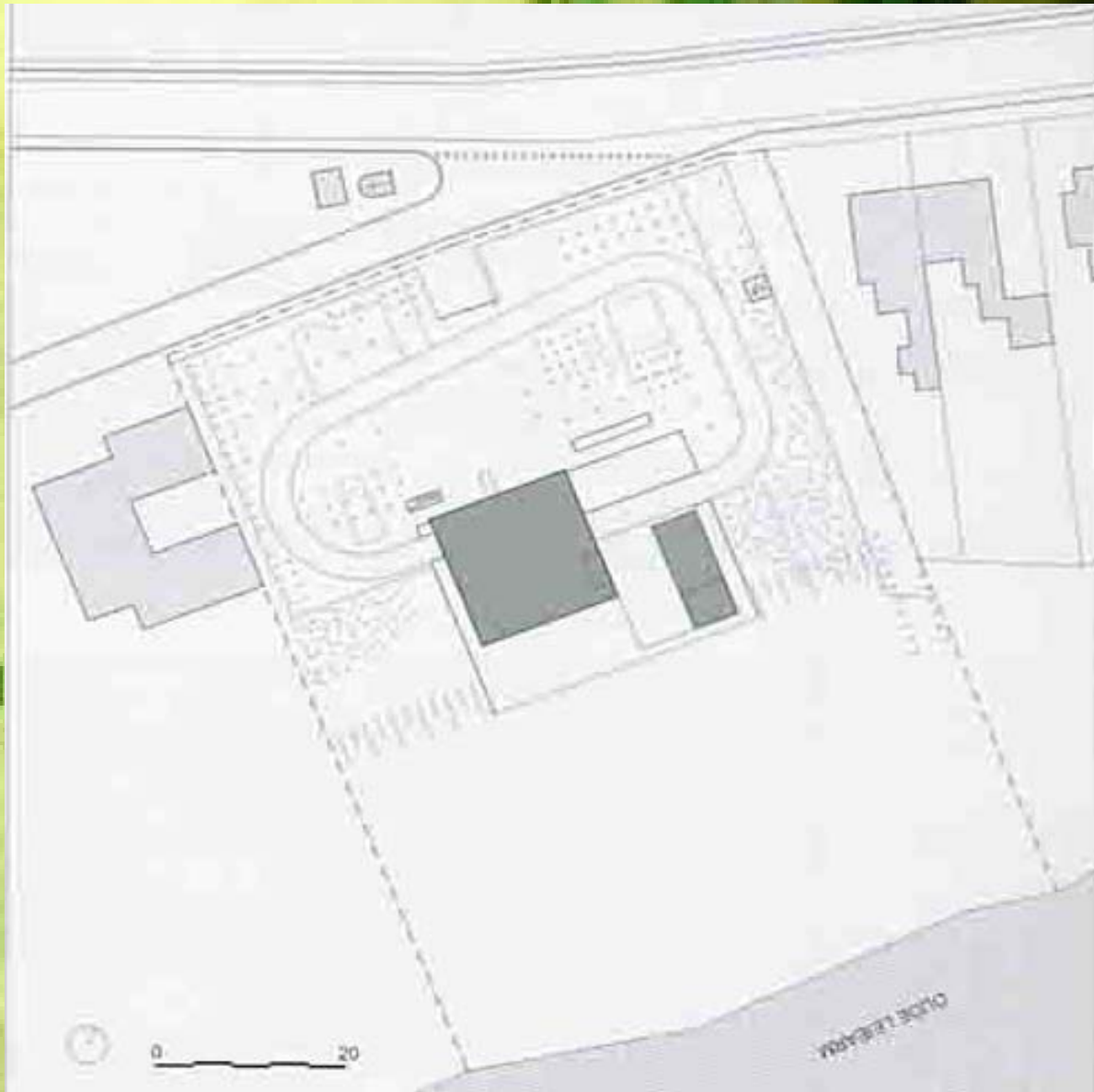




总平面图

1. 位于公路附近
2. 濒临一条已经废弃的河流支路
3. 比较大的占地面积，为修建环形车道及增加绿化提供足够空间。

——图片来源于《EL croquis 125》

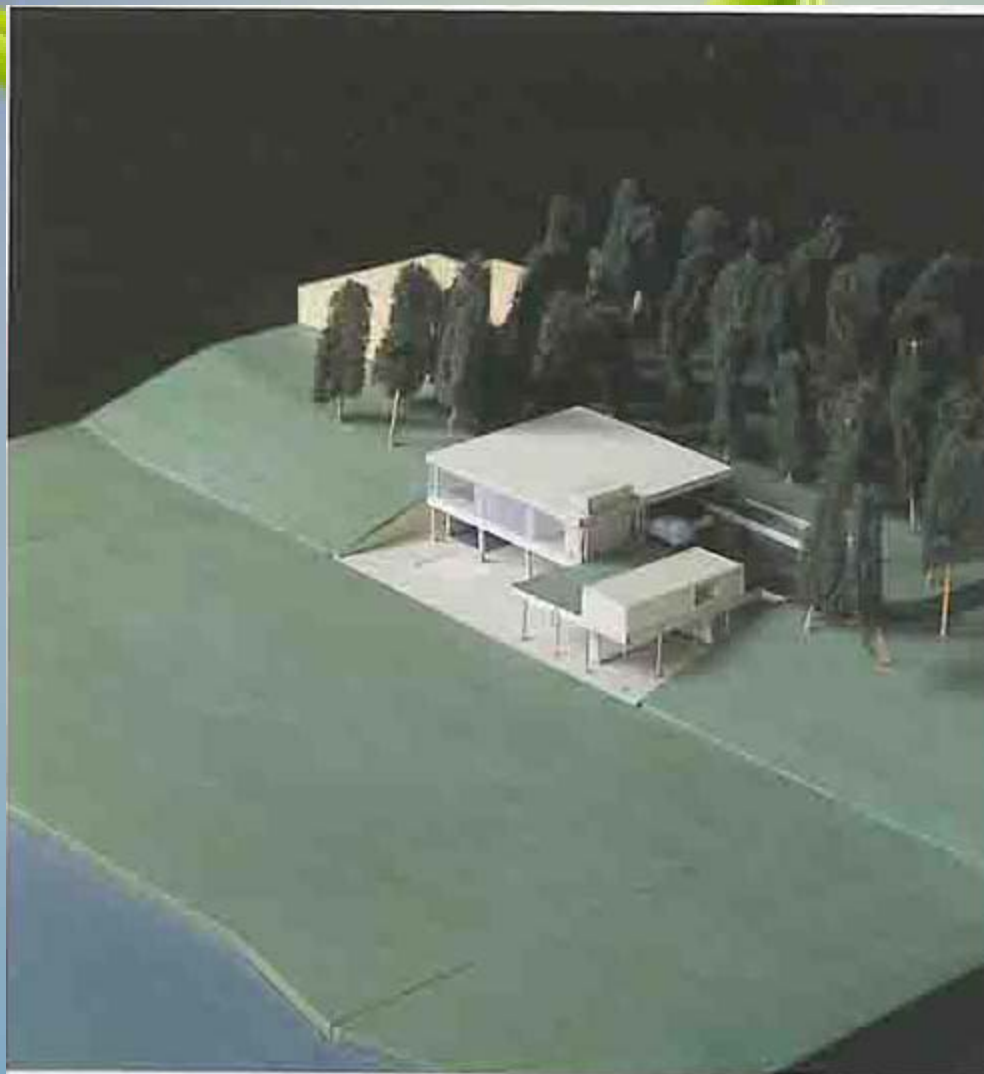


地形

住宅嵌入倾斜的
河岸几米深；

这种倾斜的地势
使得整个住宅从
后面看时简化为
两个简洁的体量
；

——图片来源于《
EL croquis 125》



施工过程中俯瞰



外观特点

1.底层对玻璃与钢的采用；

2.标准层的横向长窗；

3.立面自由，墙体镂空，空间对外开放；

（对柯布西耶与密斯手法的借鉴折衷）

——图片来源于《EL croquis 125》





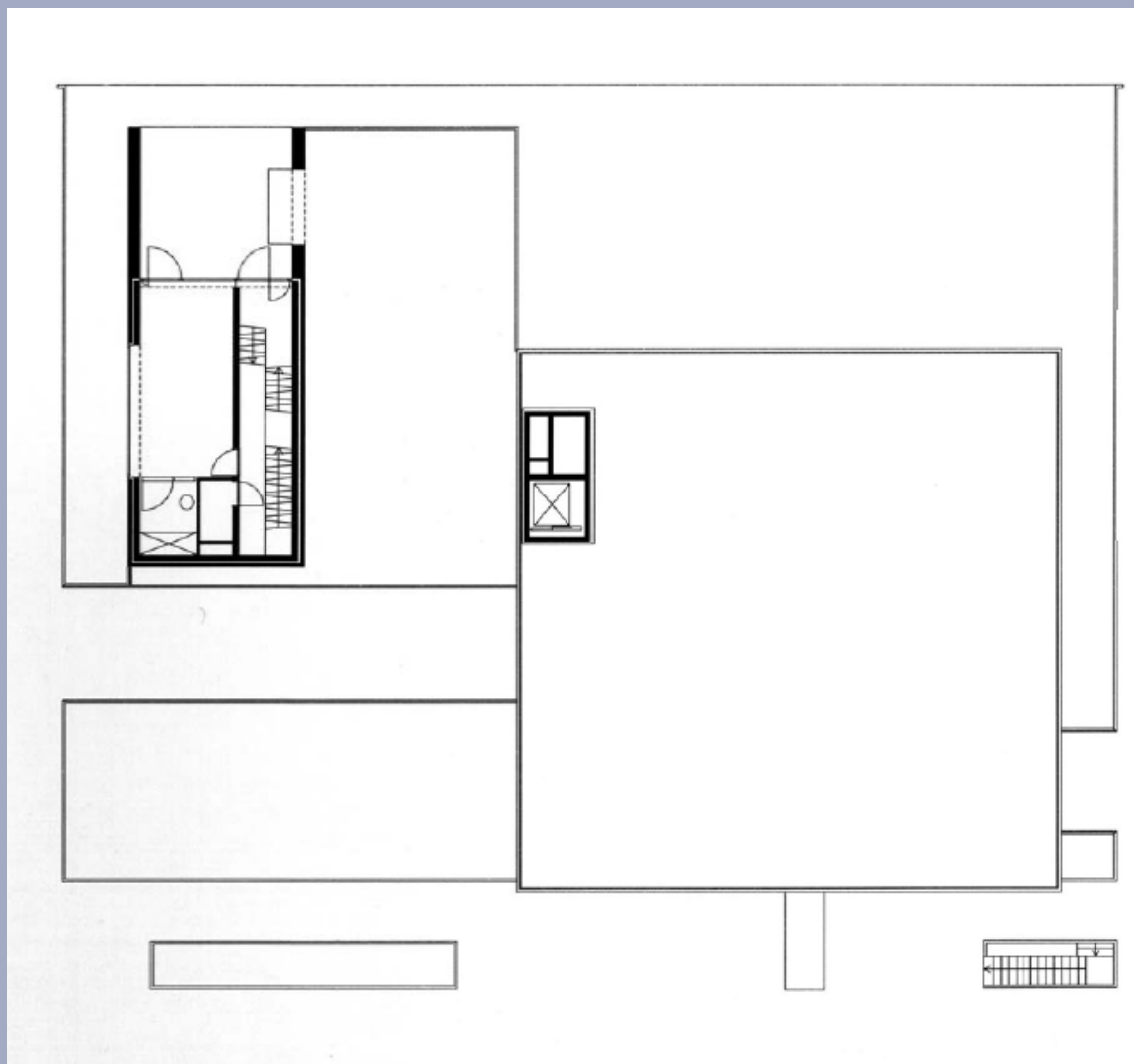
顶层平面

通过楼梯,电梯都可到达;
几乎没有什么装饰(或许
为了留给业主随自己喜好
完成);

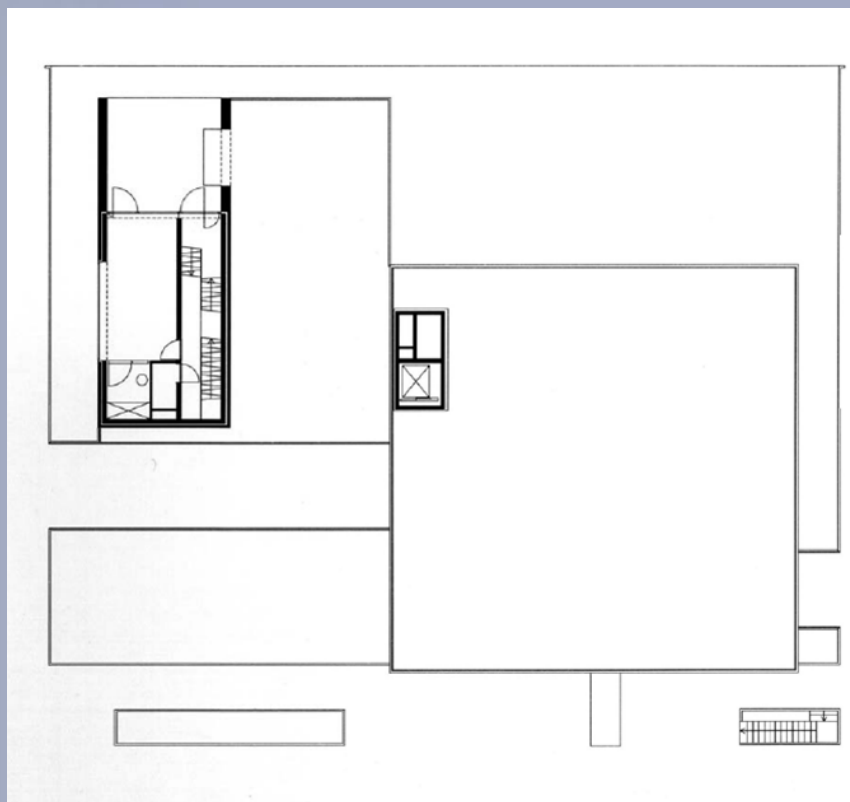
主要做观光,了望之用;

左侧由一个与外部完全开
放的空间(在墙体上挖洞)
) 以及一个相对封闭的部
分组成;

——图片来源于《EL
croquis 125》



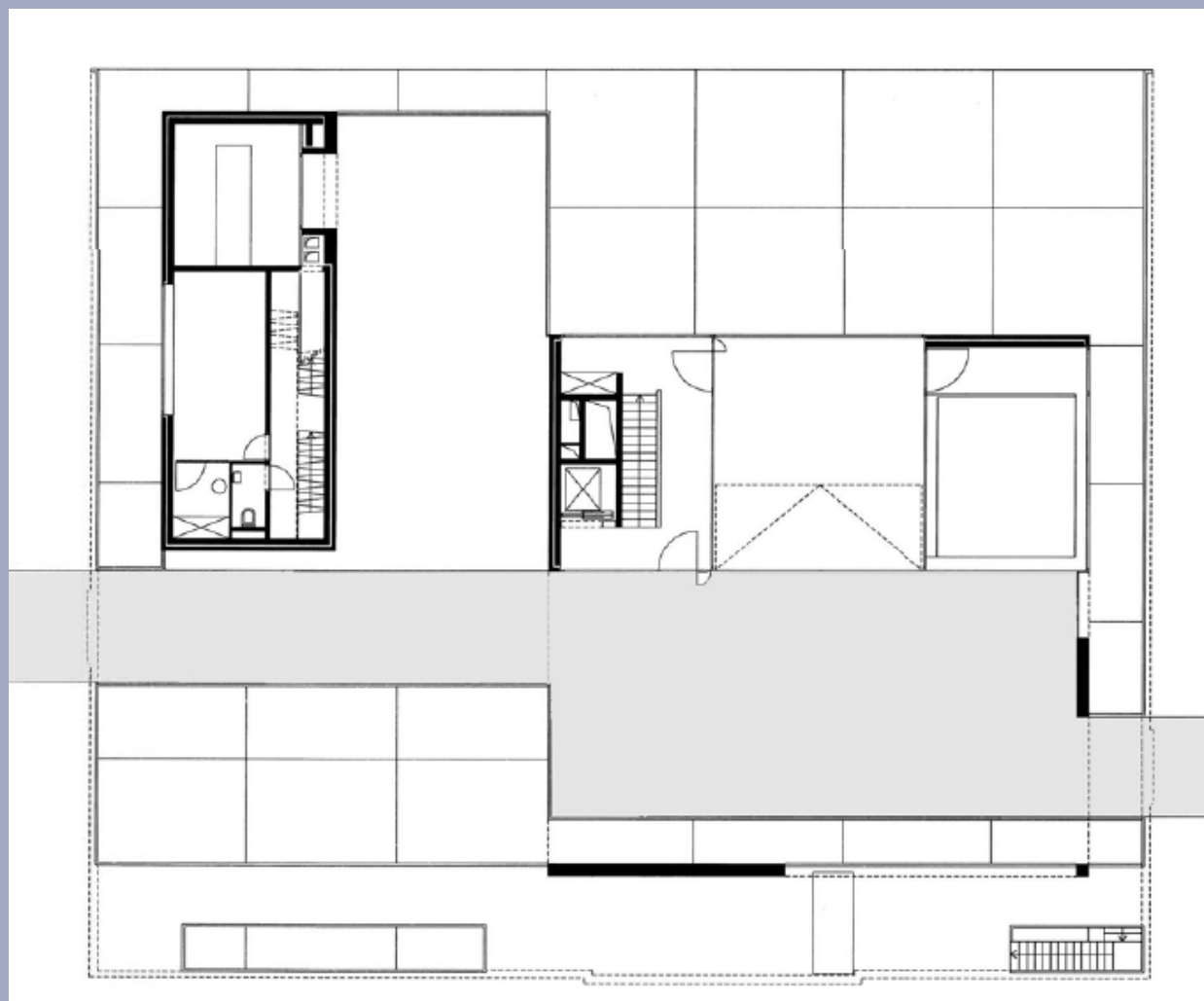
顶层平面与实际情形——图片来源于网络《EL croquis 125》



二层的平面布置

- 主入口及出口
- 停车处
- 儿童居住场所
- 楼梯通道

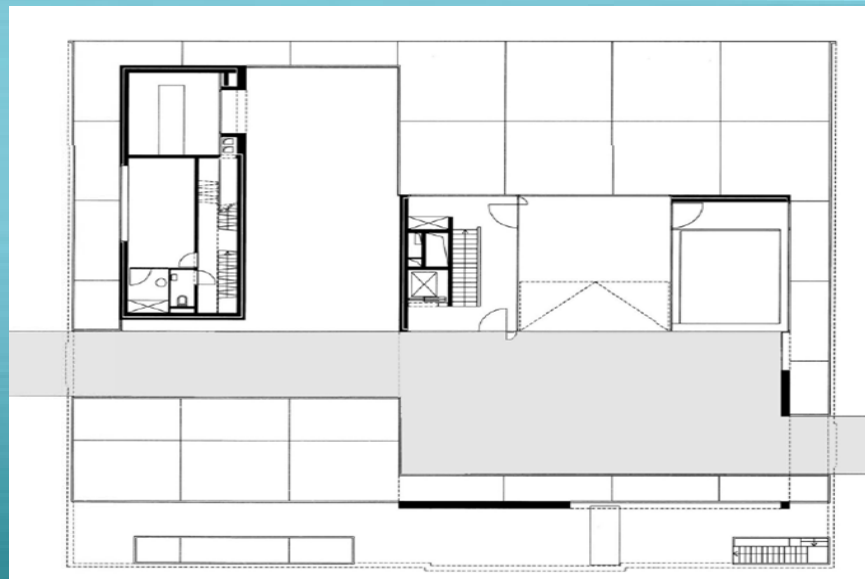
——图片来源于《EL
croquis 125》



地面层与车行入口

- 有别于萨伏耶，为顺应地势特点，停车处至于了第二层；
- 为了方便行车，车道设计成了环形。

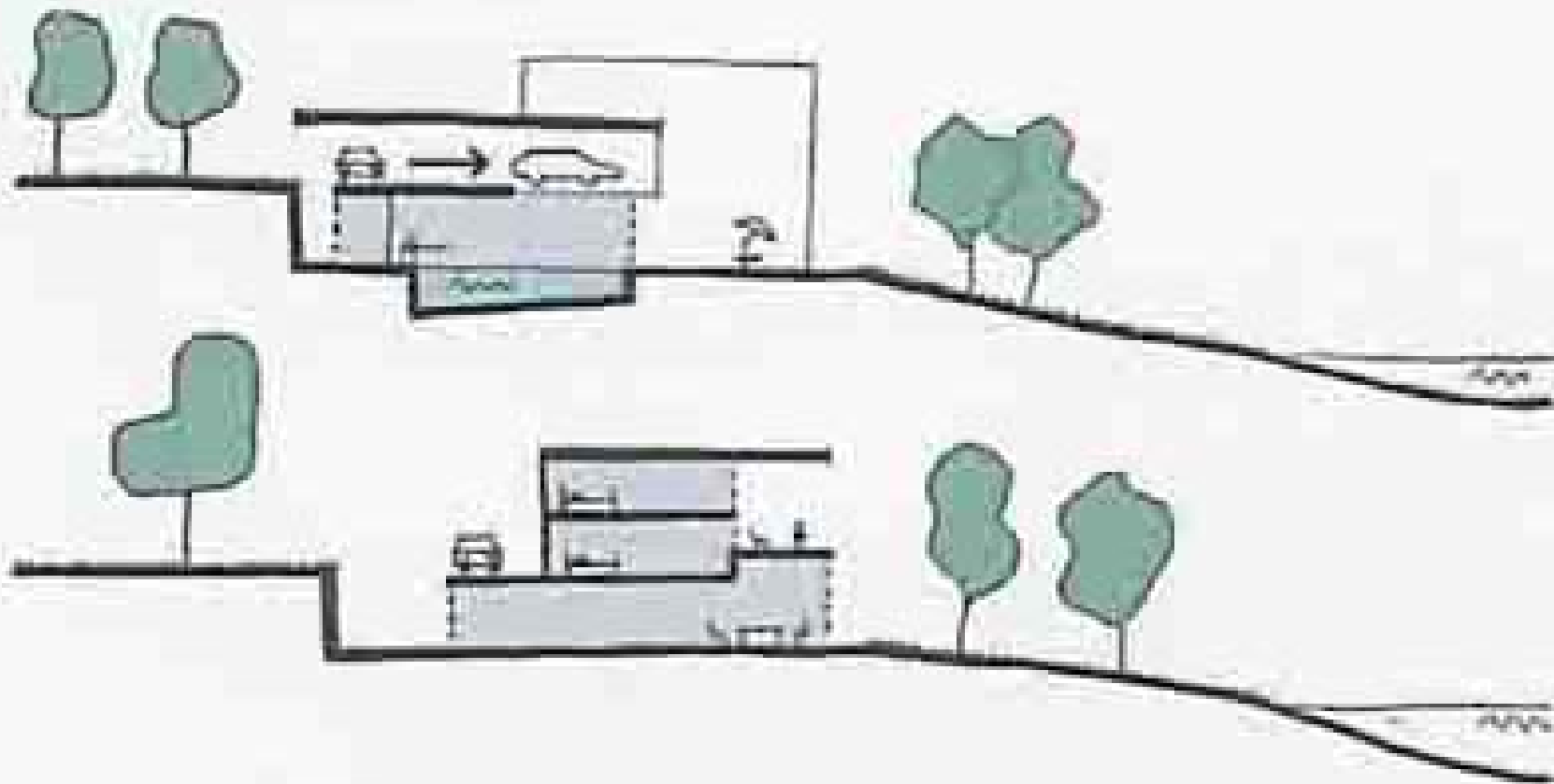
- ——图片来源于网络《EL croquis 125》



从正面看主入口
和出口

——图片来源于《EL
croquis 125》





底层平面布局

主要居住空间：

厨房；

卧室；

游泳池；

——图片来源于《EL
croquis 125》



底层透视——图片来源于网络《EL croquis 125》



底层细部1

玻璃幕墙保证回廊的明亮；
对涉及隐私的空间进行封闭；

——图片来源于《EL
croquis 125》



-车道下方

-连续玻璃墙环绕住宅底层；



从底层看车行通道——图片来源于网络《EL croquis 125》

-衔接

-连续的玻璃墙环绕住宅底层



钢与玻璃

室外的景色可以连续的进入视野

水池的存在增强了这种通透性



总结

- 当你漫步于其中，随着地势下降，你会发现它意想不到的特质：自然光以及河水的反光透过玻璃幕墙，由走廊、过道和庭院透入；界面分隔与连续交替出现；在这里俯视树冠之下的地貌，河岸低洼潮湿向你靠近。以及对上部区域的建筑体量和树木的远景透视，这一切的感觉是那样的强烈。

——文字译自《EL croquis 125》

谢谢

