

范例分析

海德公园图书馆. 德州

Hyde Park, Miriam Matthews Library, LA.

霍德盖茨, 冯心明

By Hodgetts + Fung

Team31 孙翀, 刘叶青

指导教师: 王韧 秦丹妮 刘士兴 曹永康 徐雁飞

2008年3月3日

基地环境



基地位于洛杉矶中南地区拥挤的街道，
以**非裔**为主导的海德公园社区；
佛罗伦萨大道上大多数**商业建筑**沿街而设，
许多沿街商业建筑在屋顶上都有夸张的手工绘制的招牌。

设计思想

寻找一系列的形式语汇与这个社区**多元的人群文化**相协调，
来源于19世纪二三十年代被现代艺术家采用的**非洲雕刻艺术**，
美学植根于传统的文化形式又有着当代的体验和格调。
适当运用**高科技**的功能辅助设施。

体块 轮廓



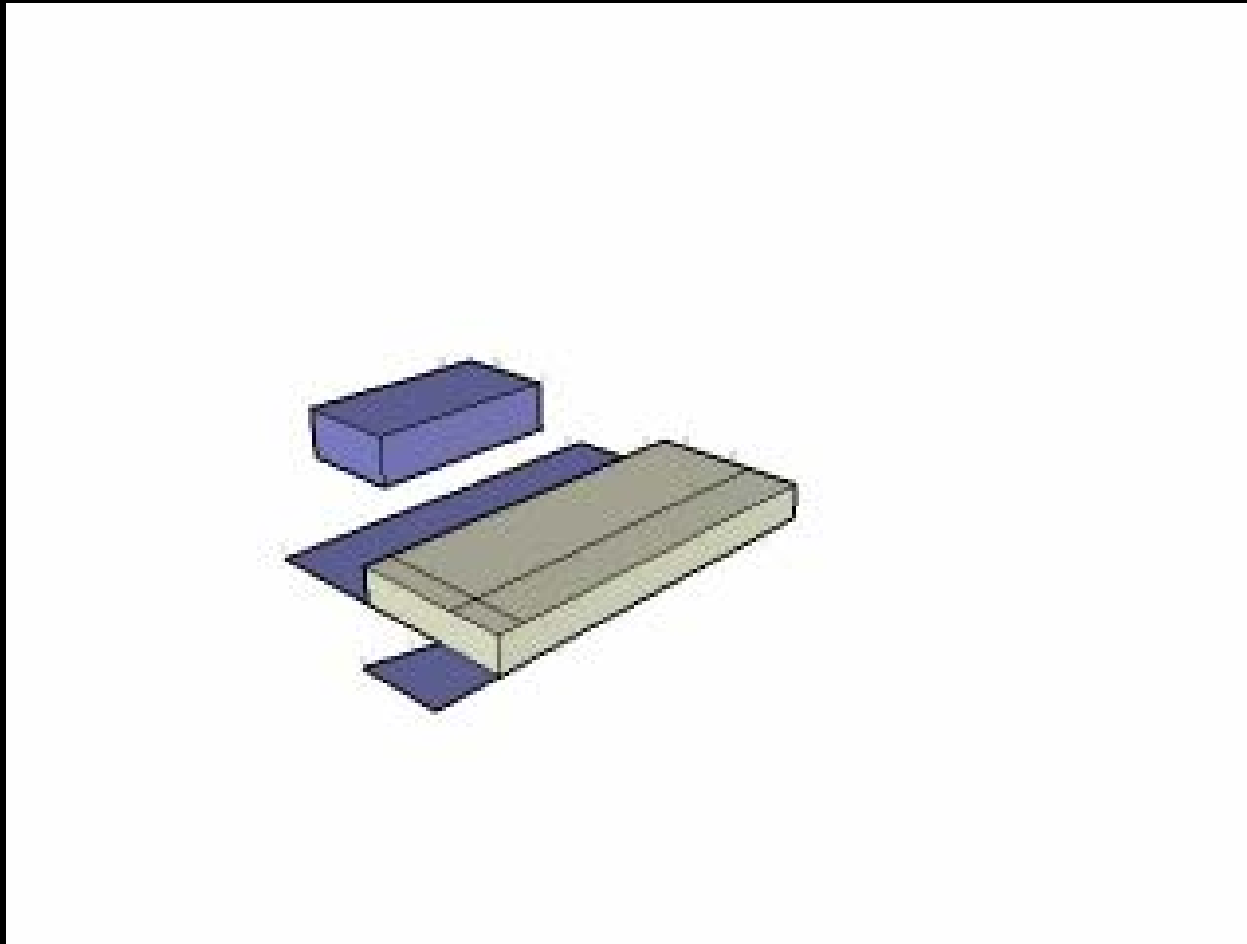
总体印象——强烈的**保护性**
文化特征

体块 轮廓



图书馆锯齿般的形状给佛罗伦萨大道增添了一种**变奏的韵律**。

体块生成



叠加

旋转

切割

错位

立面设计



一面由自由形状的釉面砖碎片组成，
砖的颜色和走味的手工招牌相一致。

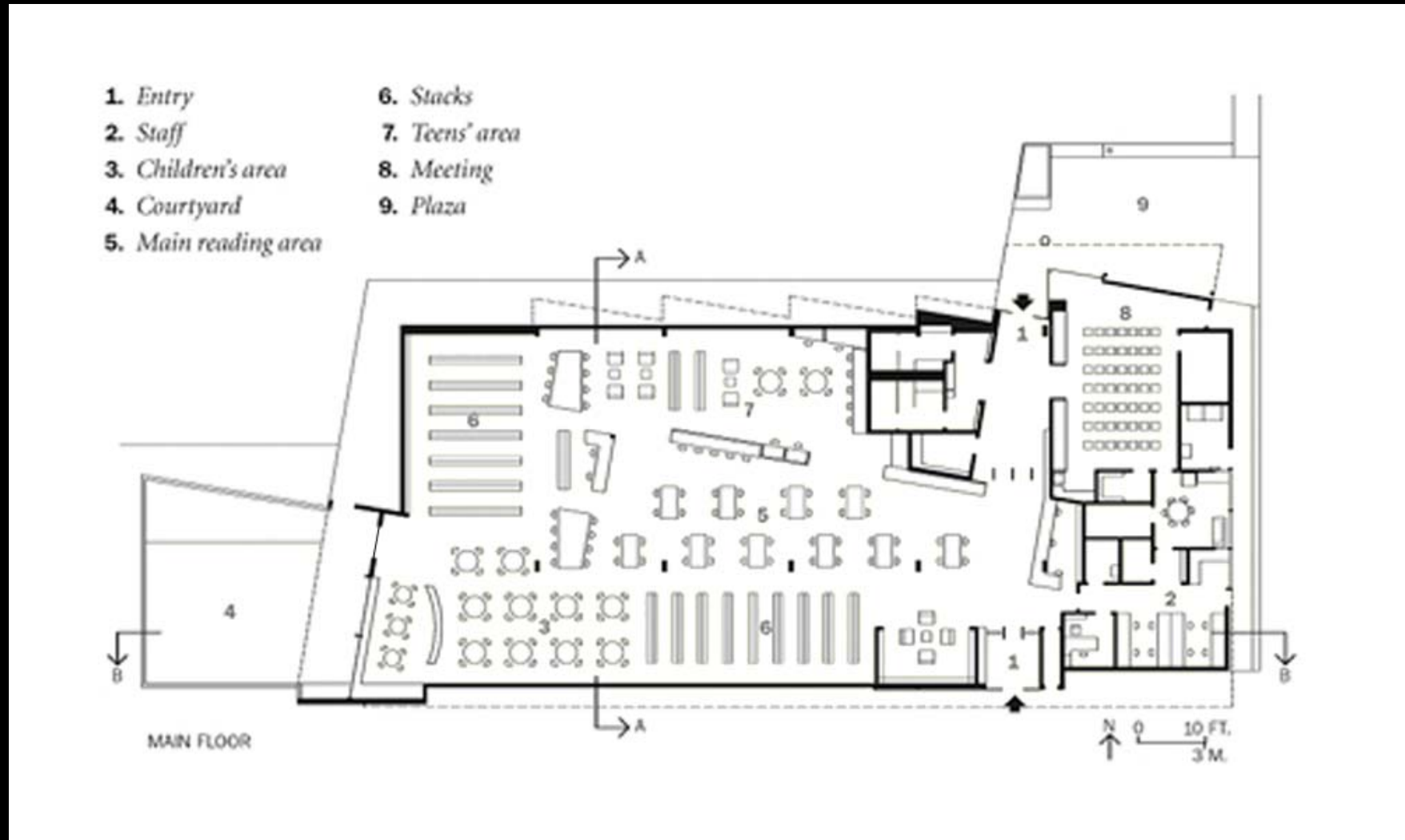
立面设计



另一面由锯齿状屋顶的端头向墙外延伸
构筑锯齿木隔栅，
隔栅隐藏了窗子也体现出保护性，
同时也暗示非洲原始搭建的意象；
贴石材的墙面上留出少许很小的窗洞，
使得原本过于稳重的立面活泼起来。

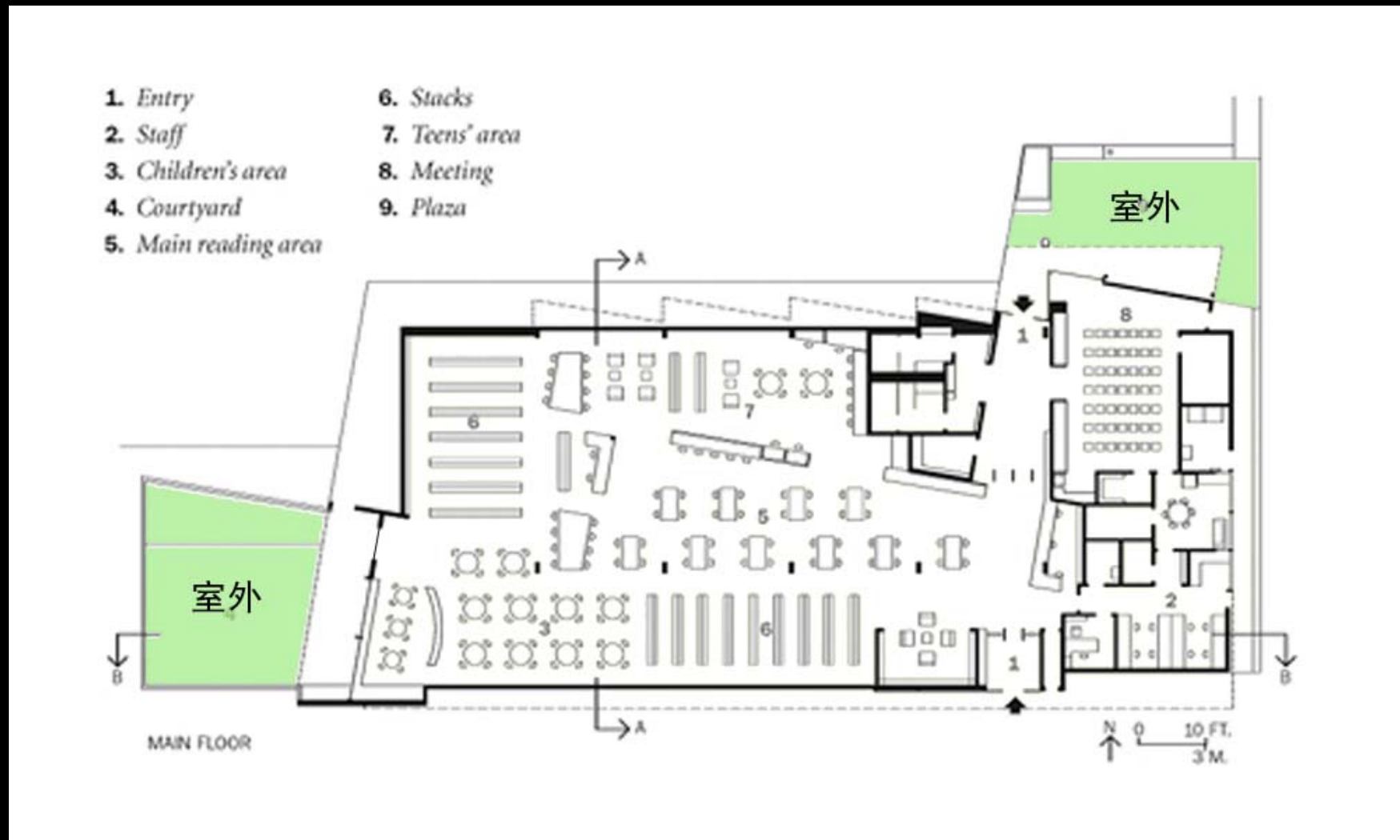
(功能+流线) 平面分析

平面图



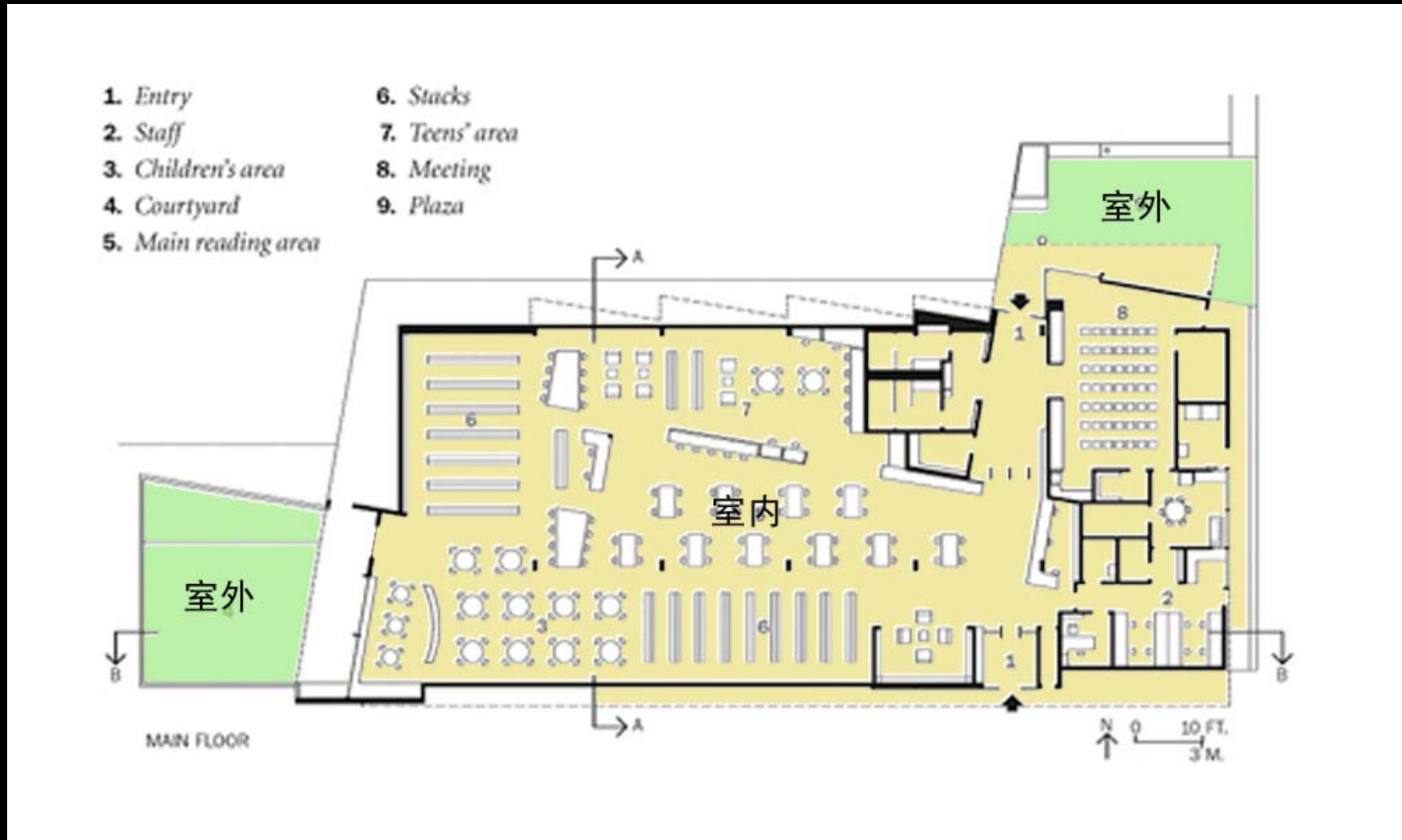
室外地面

室外地面



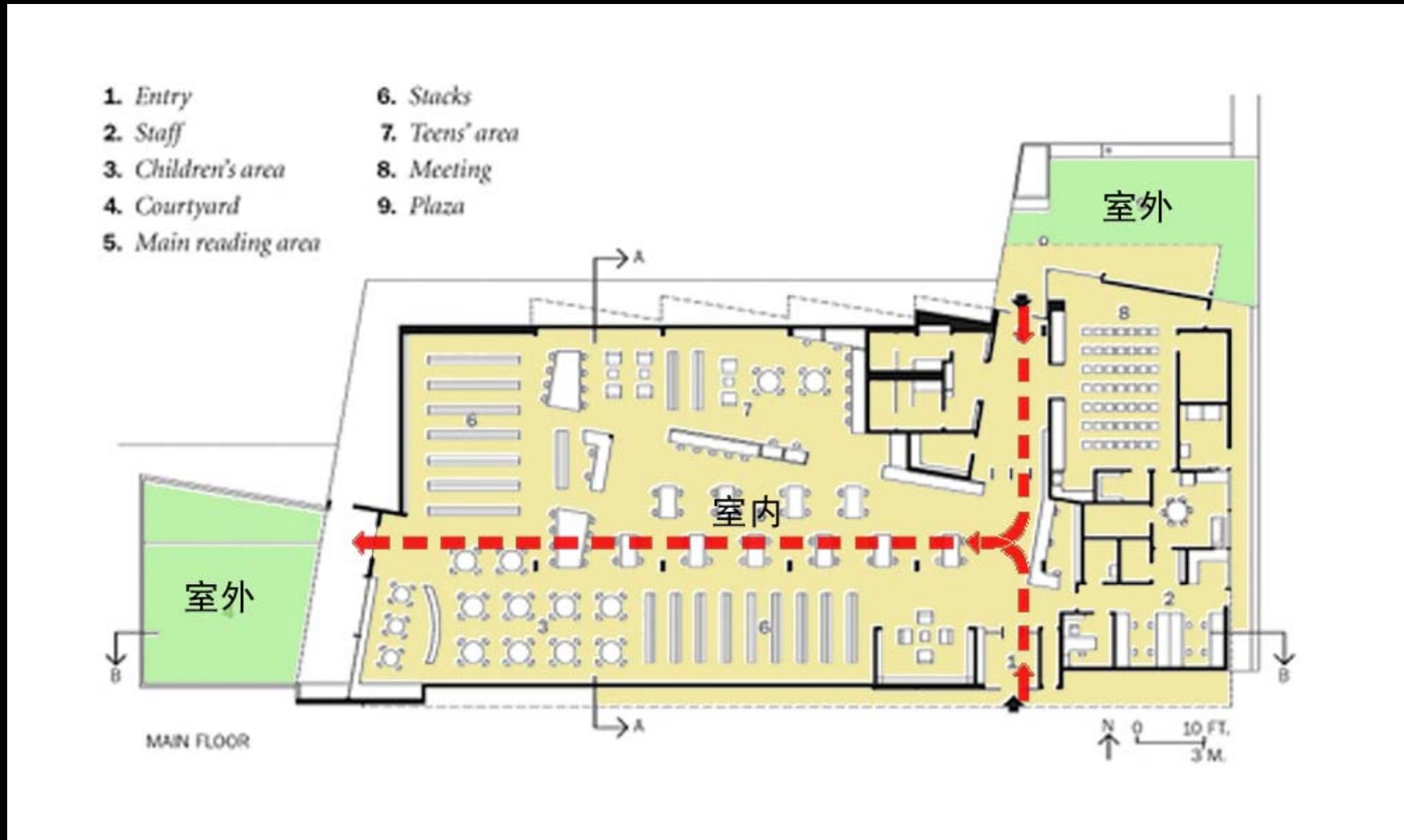
室内地面

室内地面



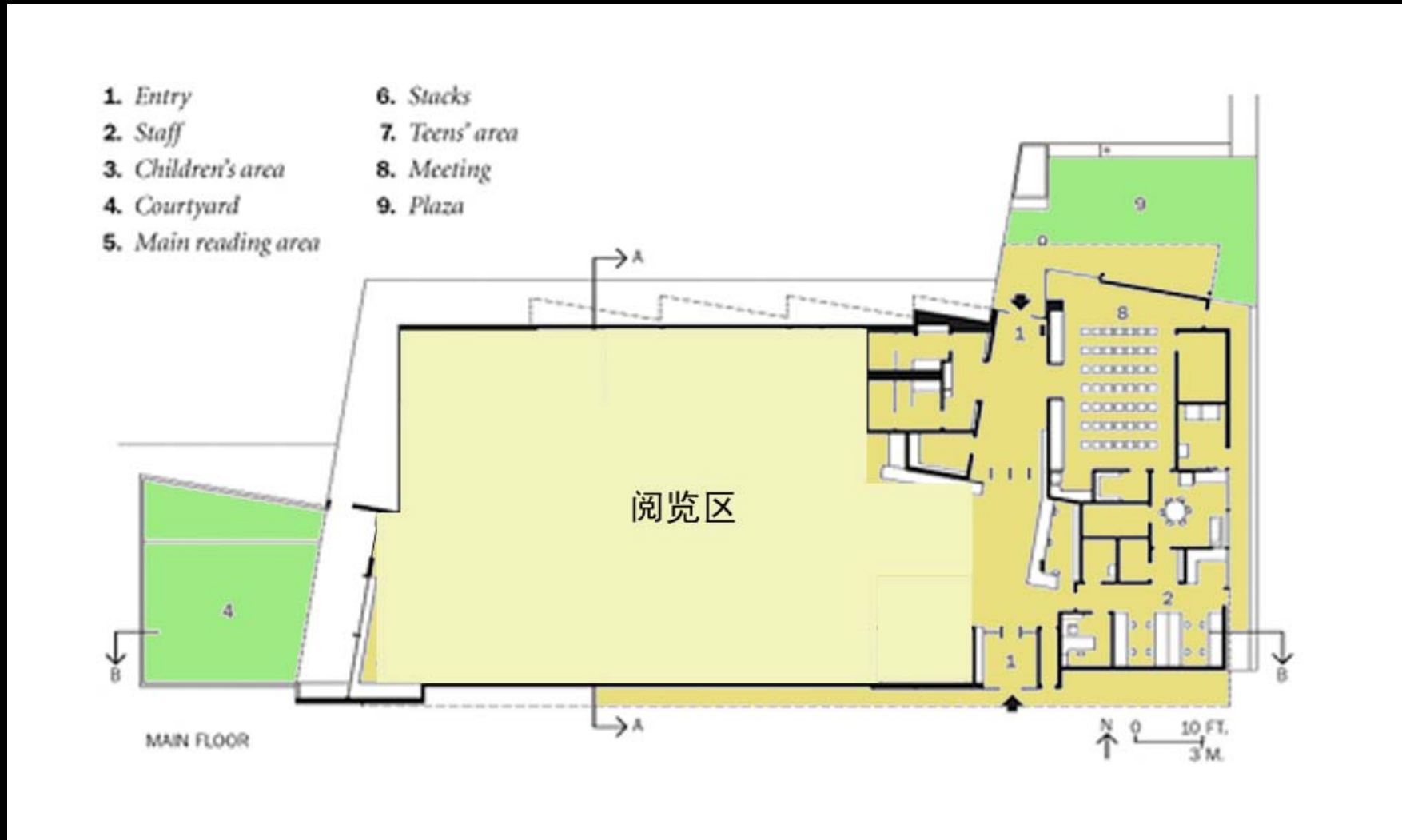
室内外流线

室内外交通流线



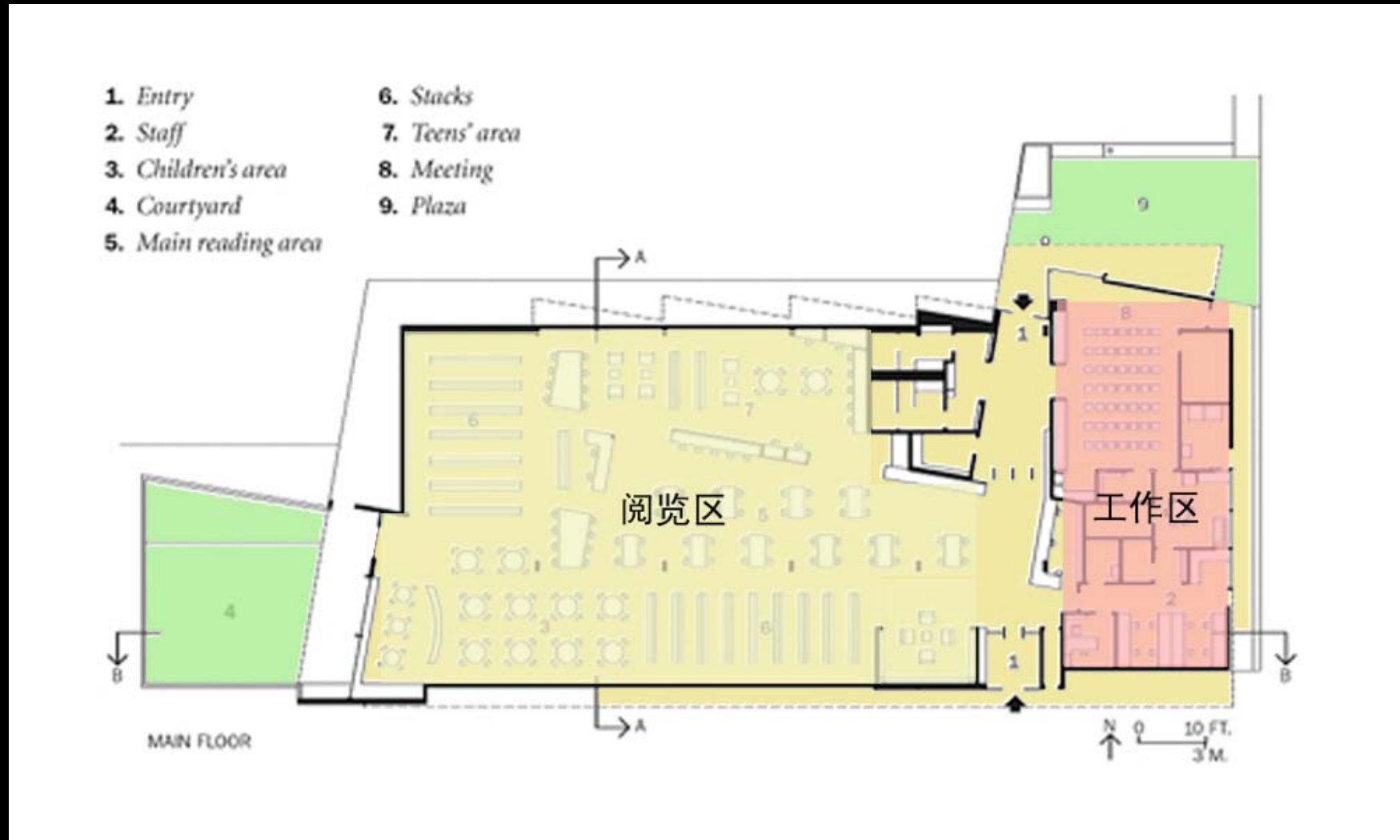
室内阅览区

阅览区域



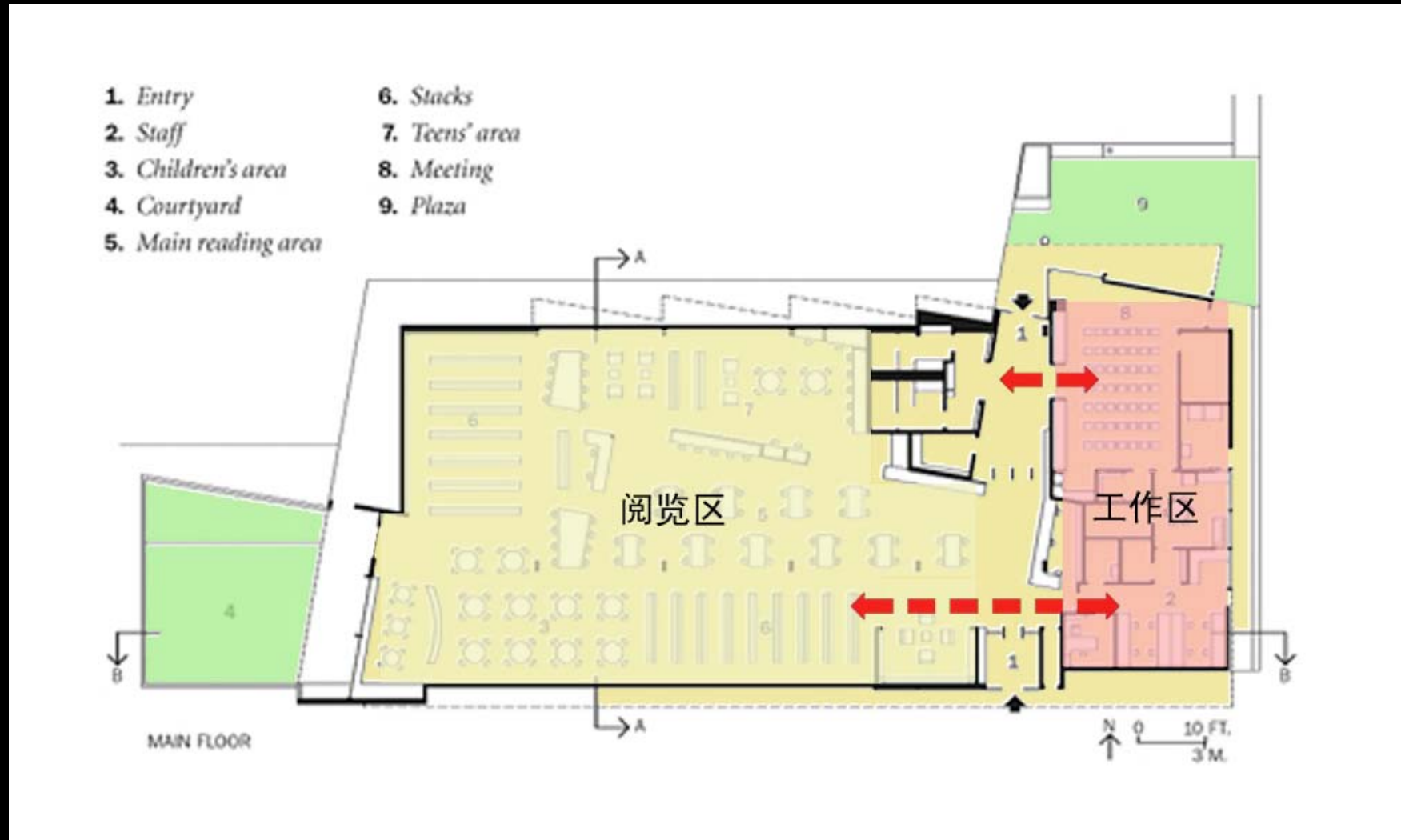
室内工作区

办公区域

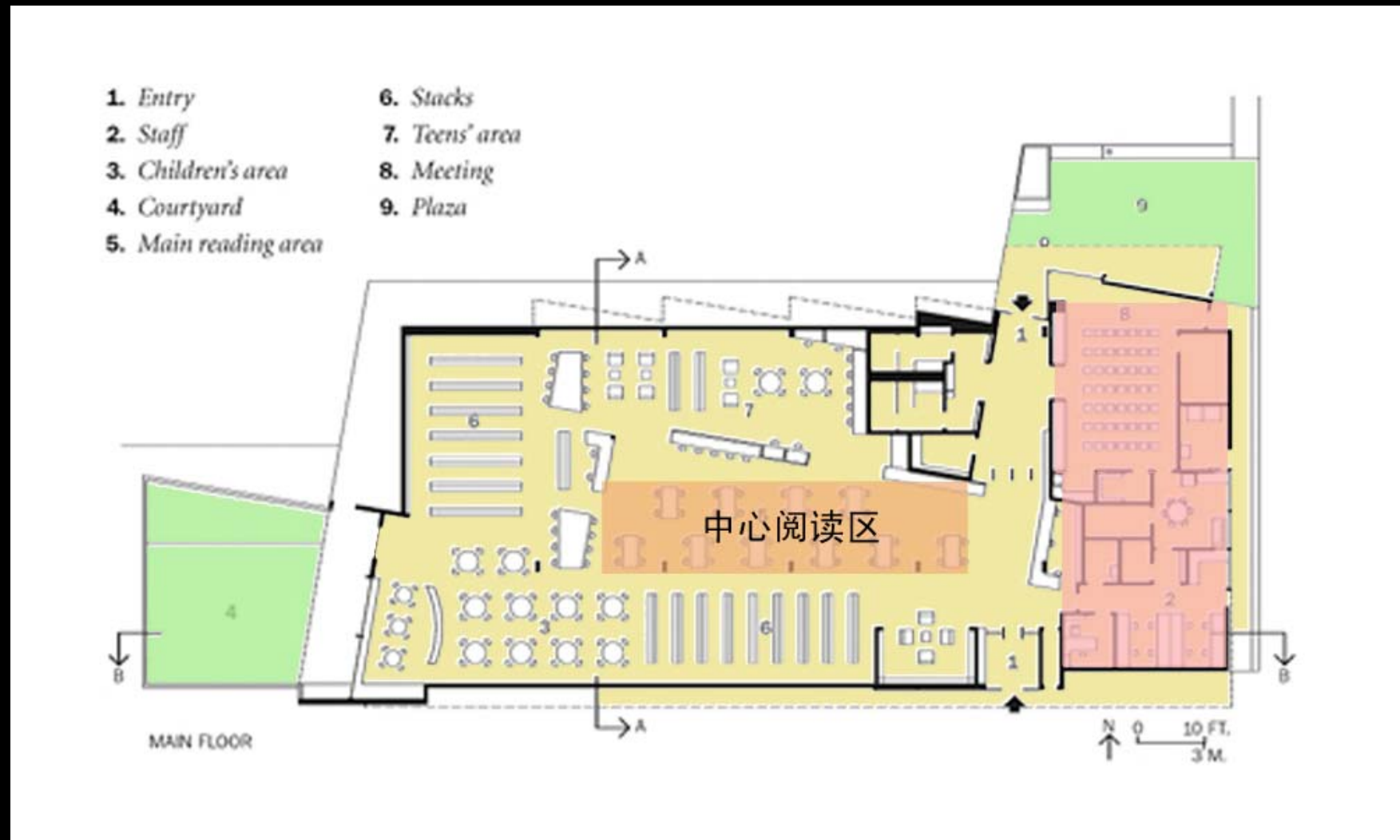


室内流线

室内交通流线

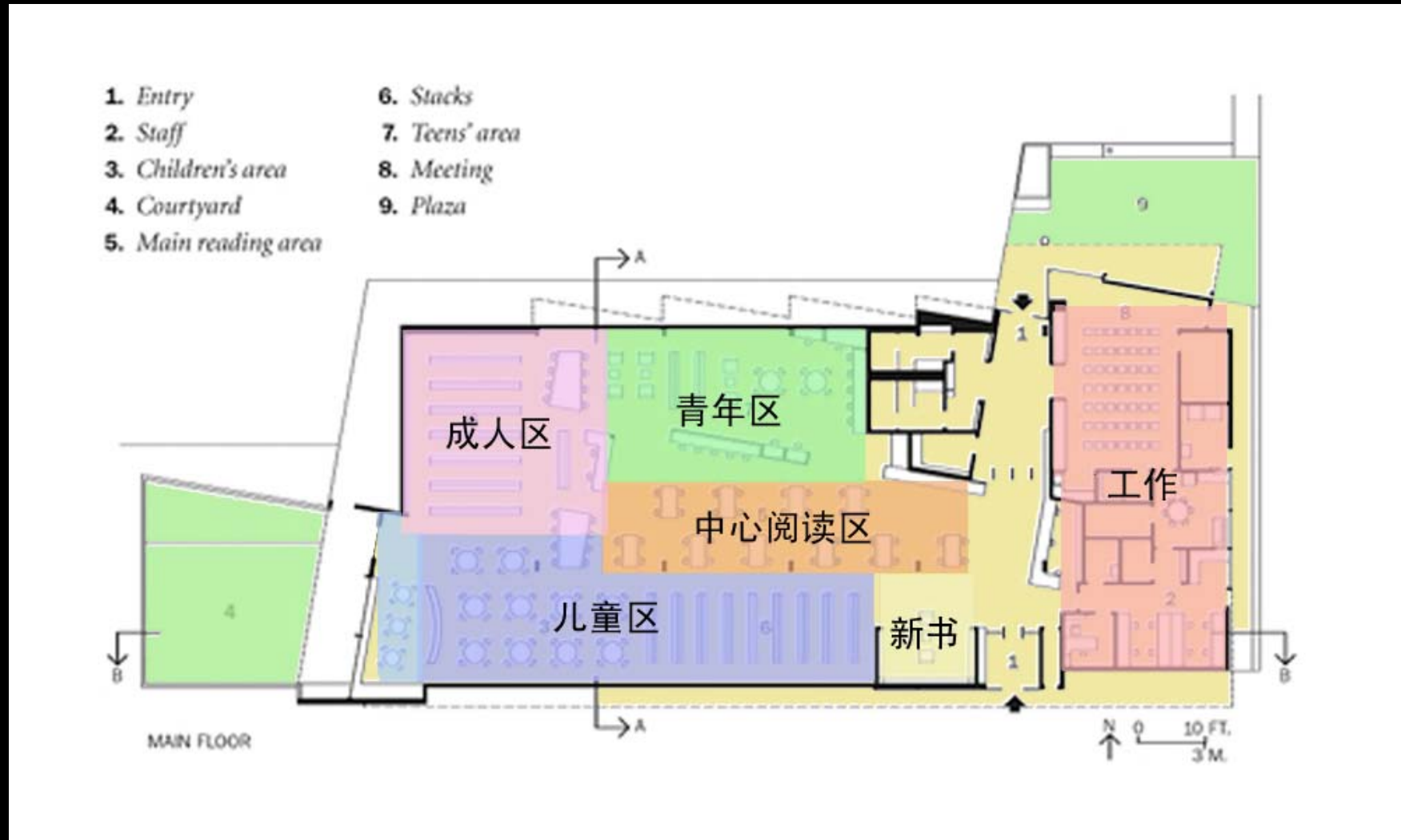


中心阅读区



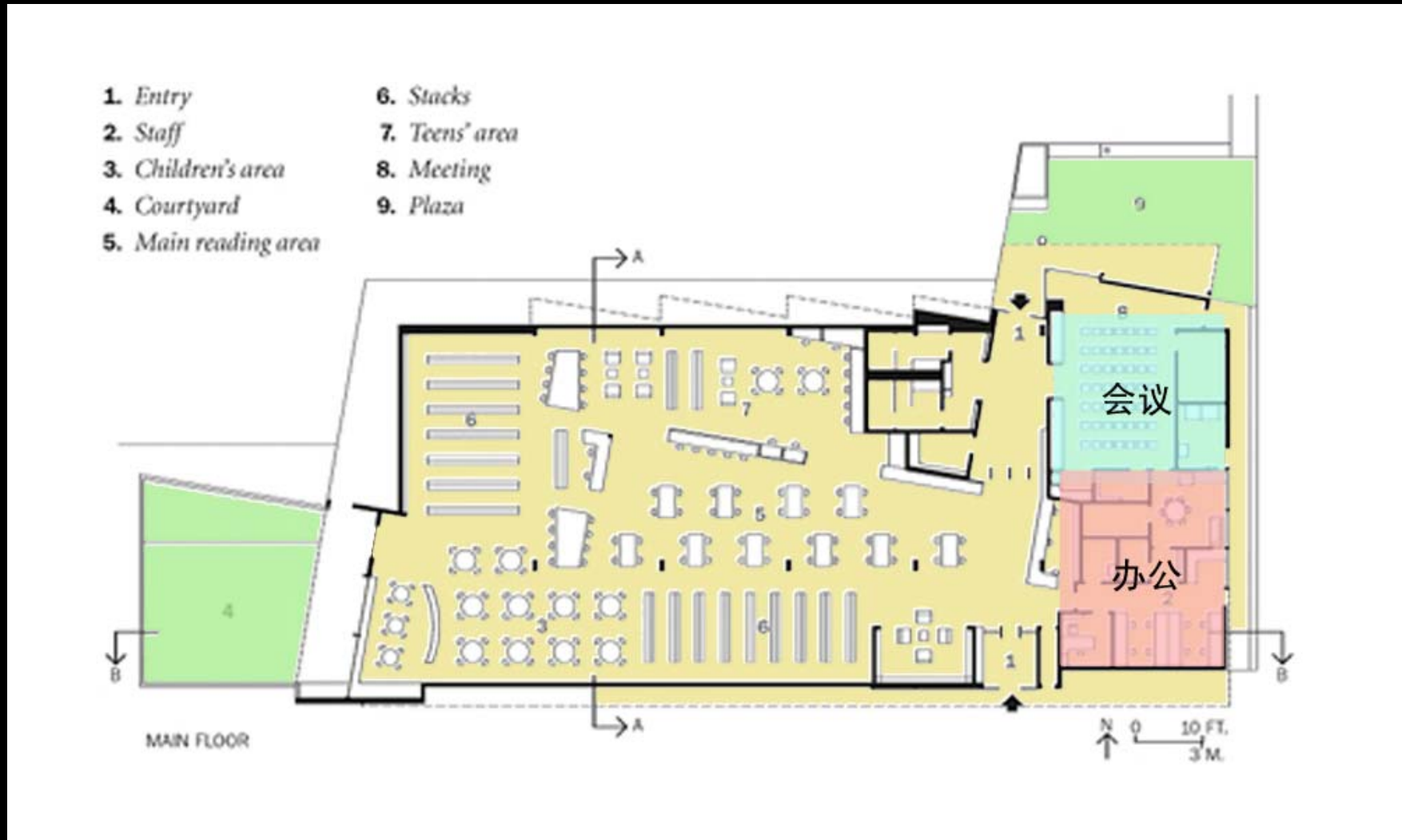
阅读区细分

阅览分区



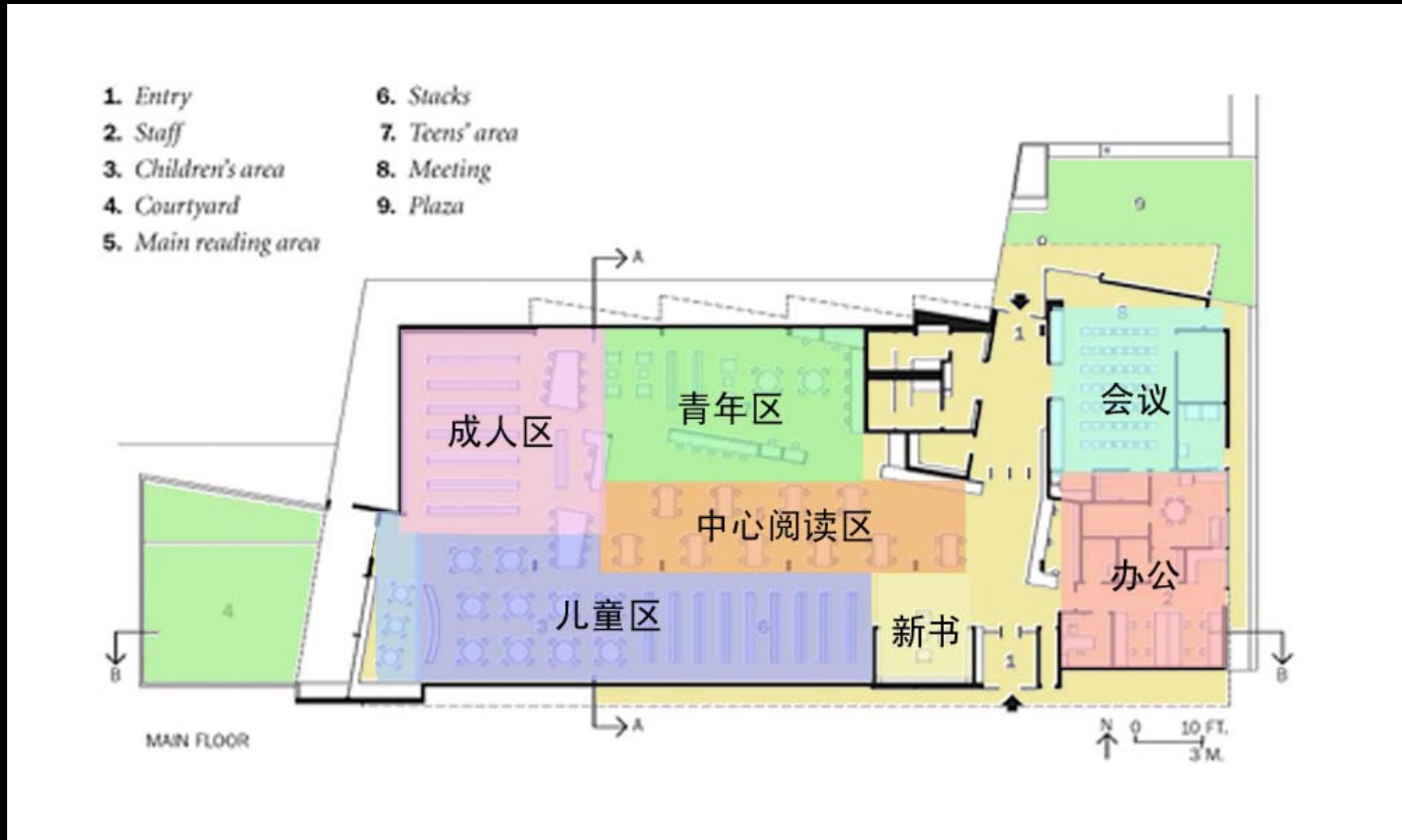
工作分区

工作区细分



室内所有分区

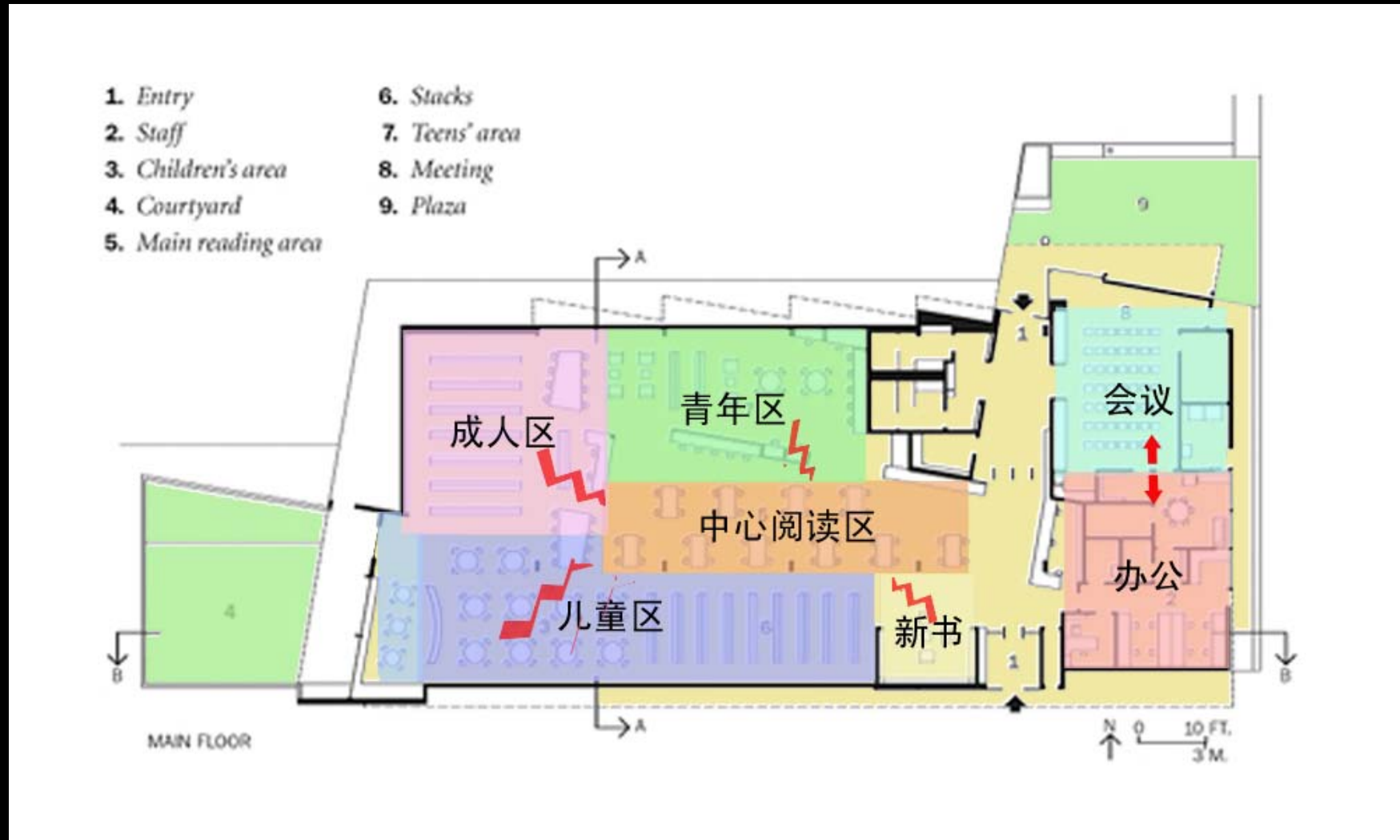
所有分区



内部流线

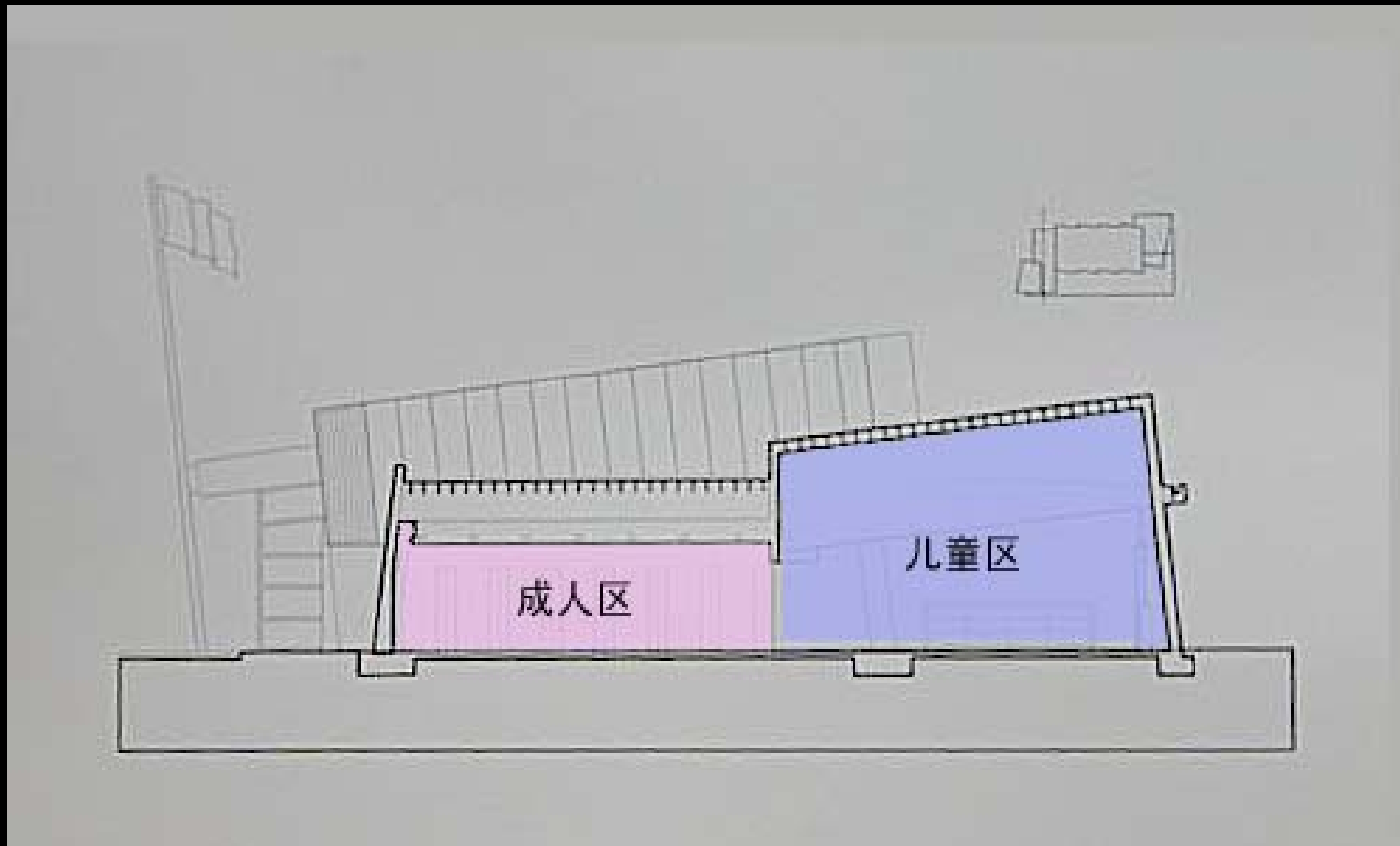
阅览区流线—聚散

工作区流线—出入



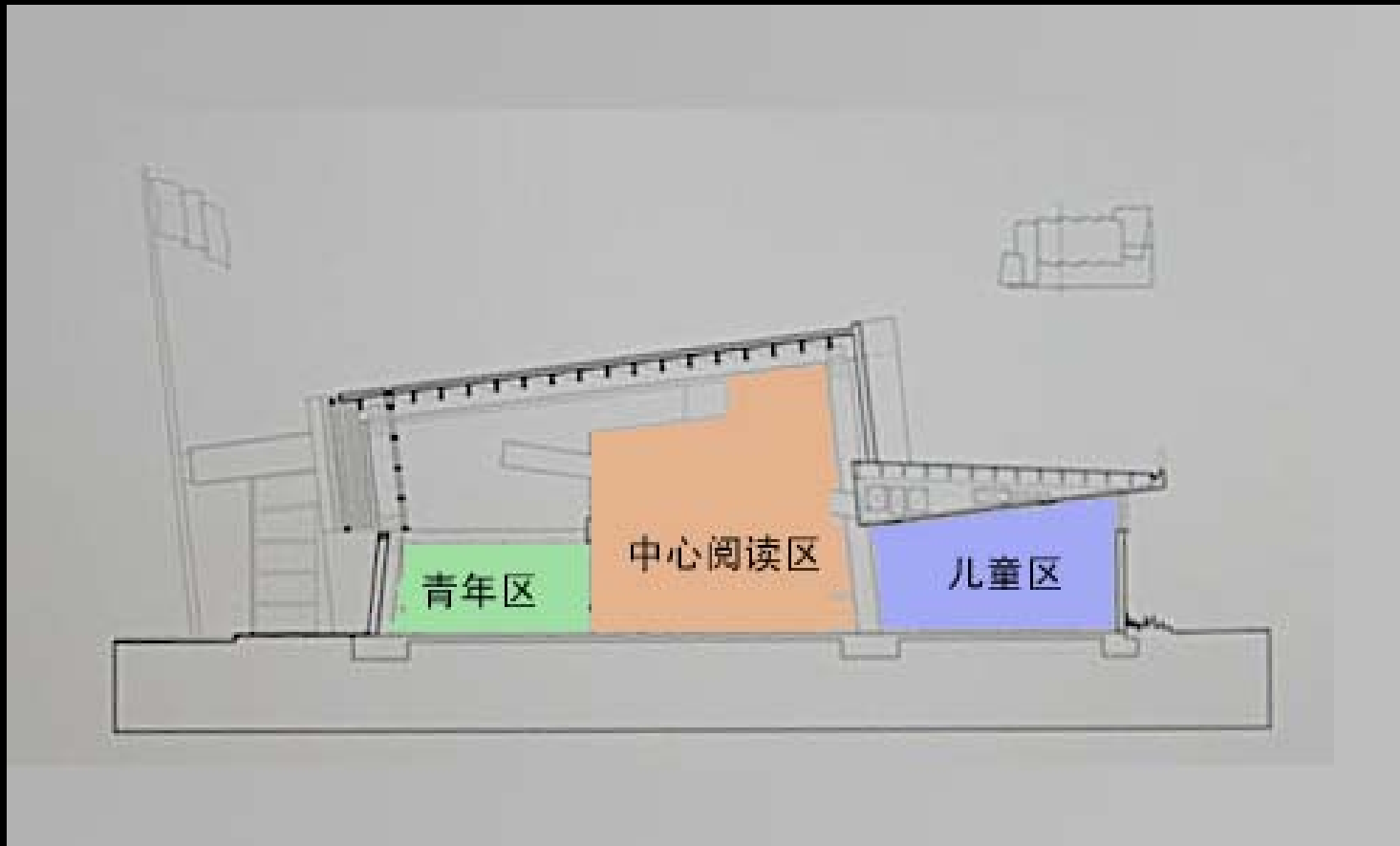
(功能分区) 剖面1分析

成人、儿童区空间高度和形式差别



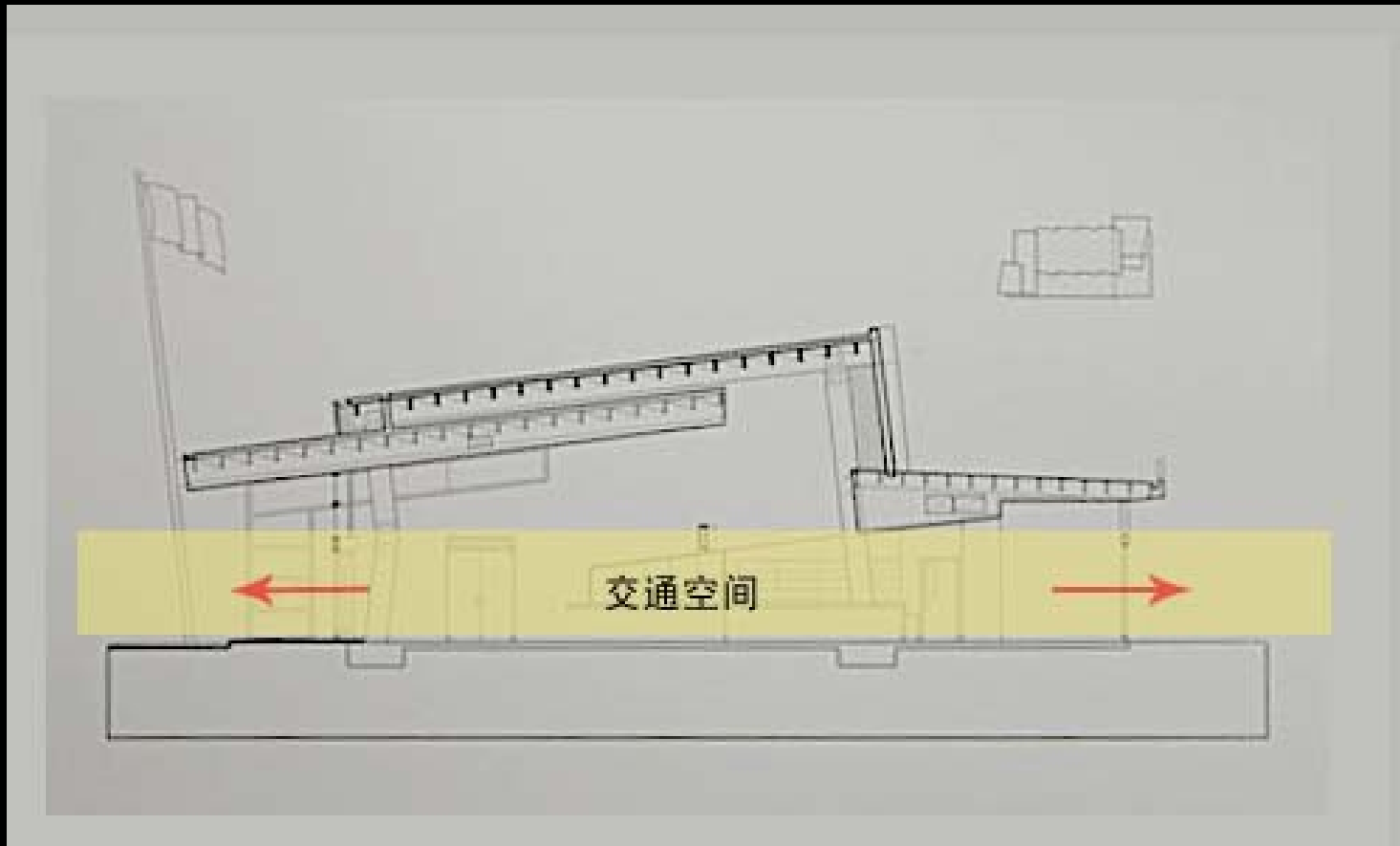
(功能分区) 剖面2分析

青年、儿童和中心阅读区空间高度和形式差别



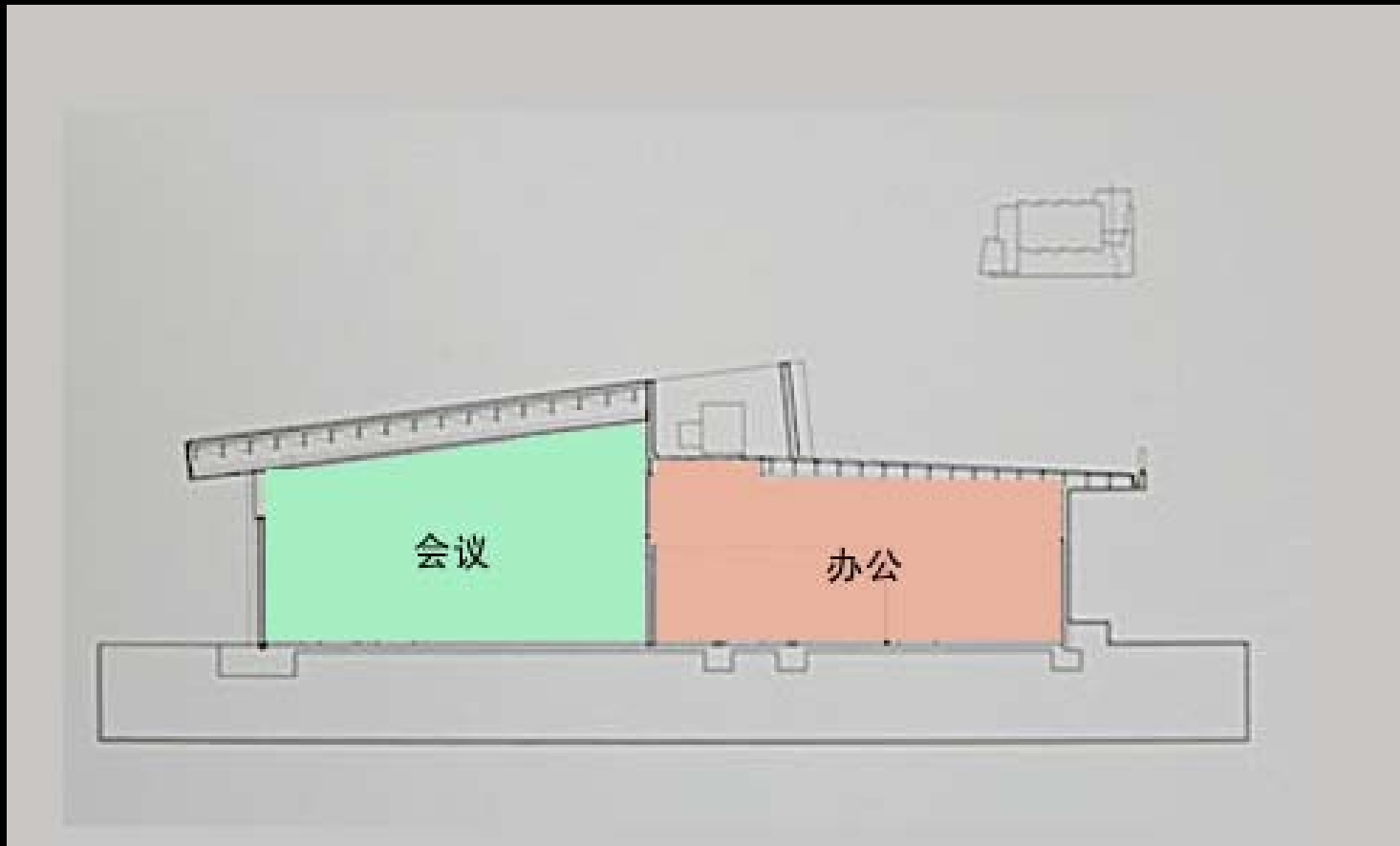
(功能分区) 剖面3分析

南北贯通的交通空间



(功能分区) 剖面4分析

会议、办公区空间高度和形式差别



室内细节——民族文化意象

顶棚平面的织物参杂着色彩条纹并且不规则的镶嵌着闪烁的反光镜；



一对一对的铜质通风管像猫一样从墙上伸出来，用以调节空气，并在形式上与它的转接弯头相呼应。

室内细节——建筑师性格



电脑设施备用合成的木屑板和树脂围合起来，
同样的材料也用在铰接屋顶上。

高技的应用——建筑师性格



采光——轮廓鲜明的屋顶太阳能装置——并非单纯的形式构件，
通风——结合民族装饰形式的空调系统。

附：参考资料出处

- <http://www.hplusf.com>
- <http://www.lapl.org/about/friends.html>
- http://archrecord.construction.com/projects/bts/archives/libraries/06_HydePark/photos.asp
- http://www.arcspace.com/architects/hodgetts_fung/hodgetts_fung_bio.htm
- <http://www.archnewsnow.com/features/Feature185.htm>
- Architectural Record :0605

That is all .Thank you !