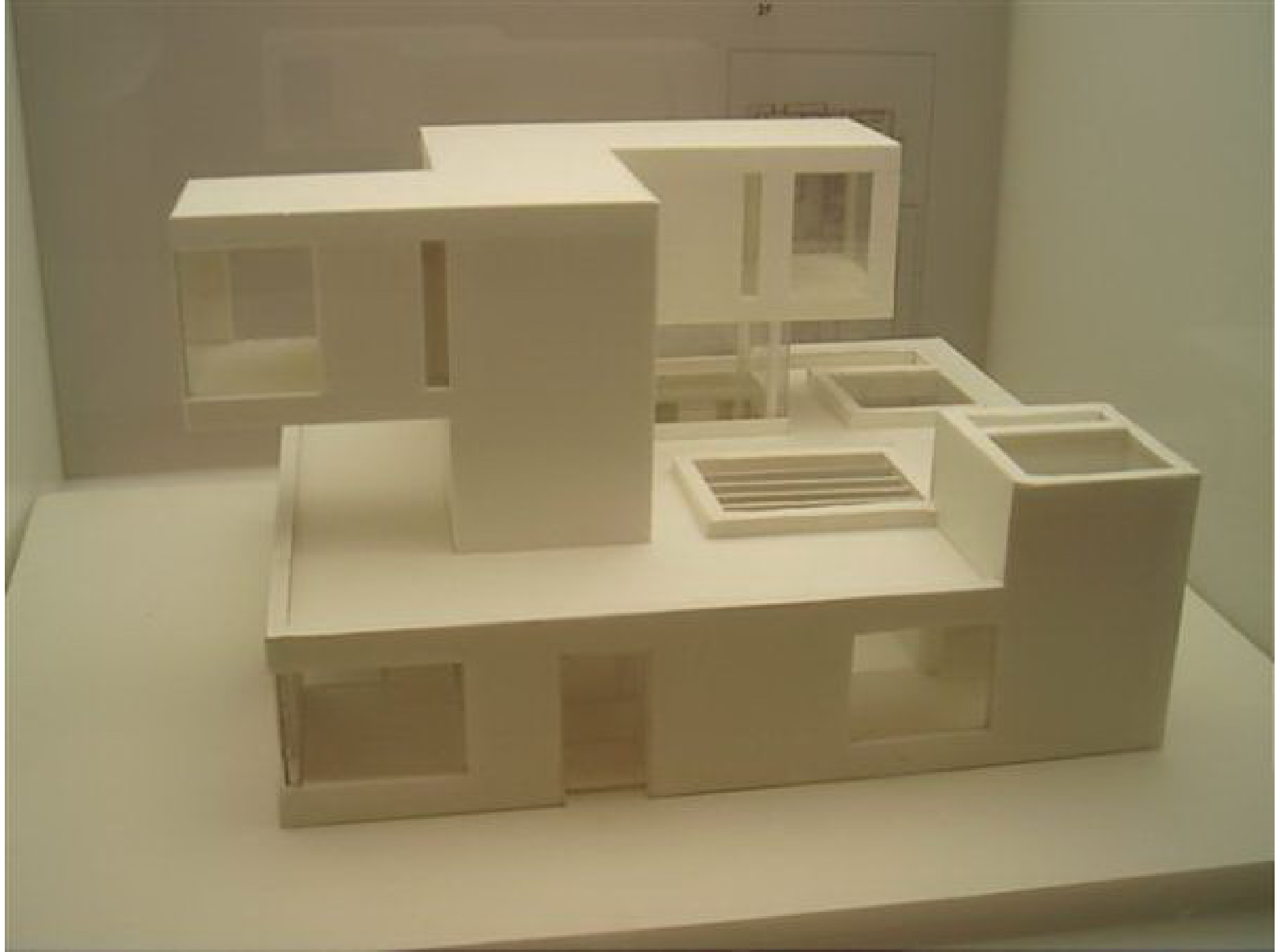
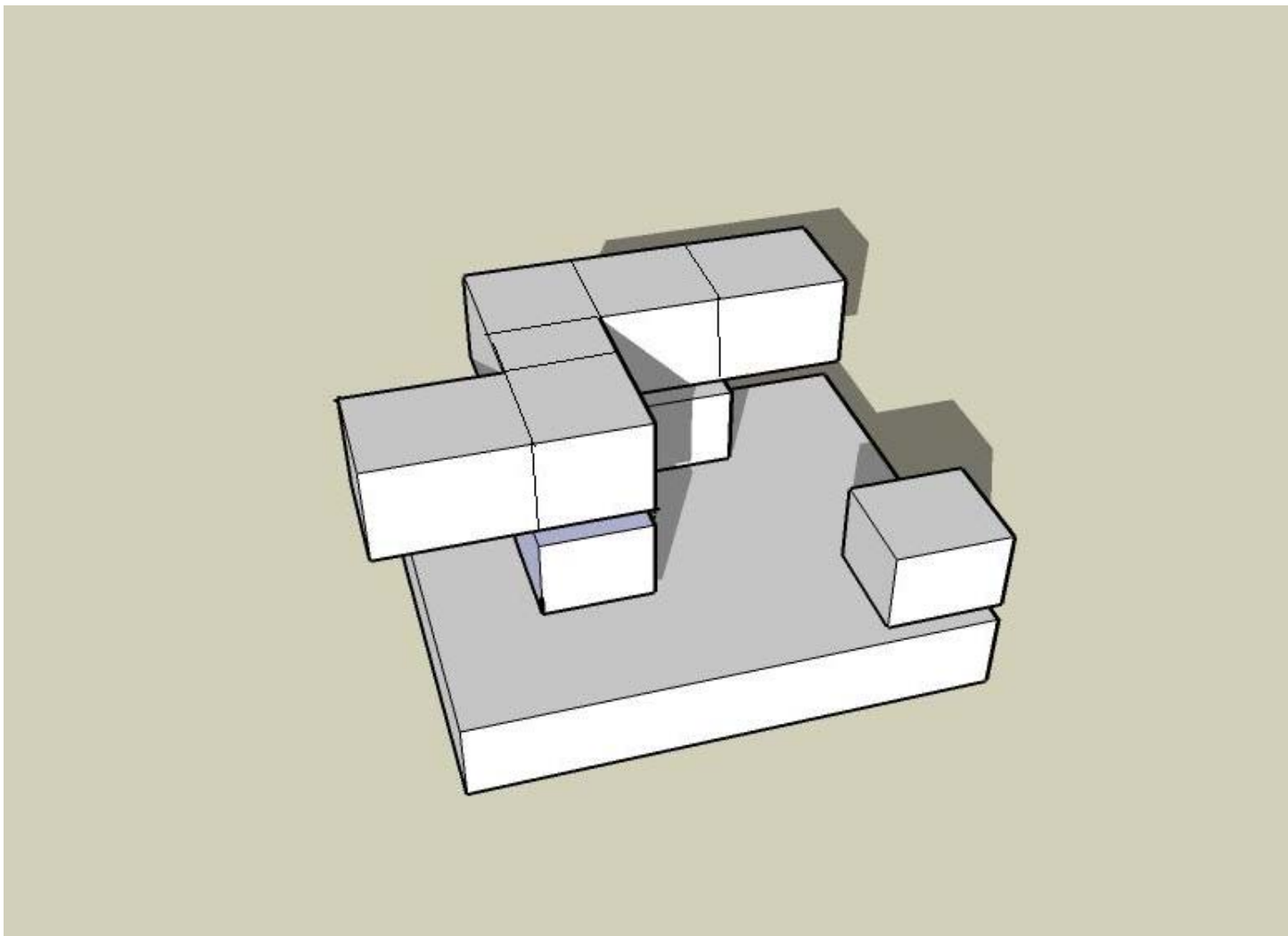


# OTA HOUSE MUSEUM

小嶋一浩

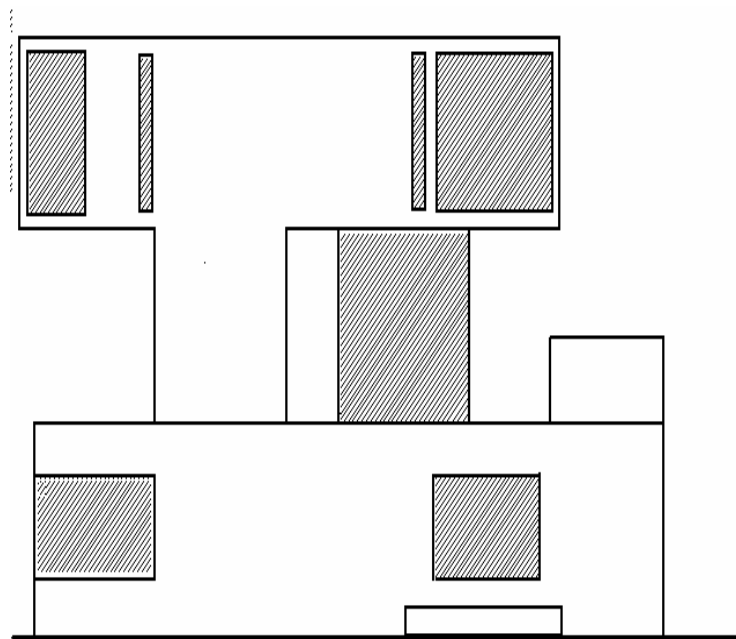
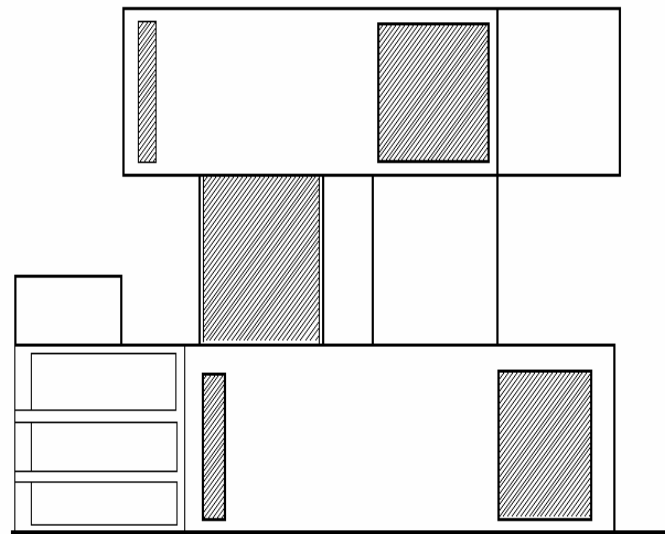
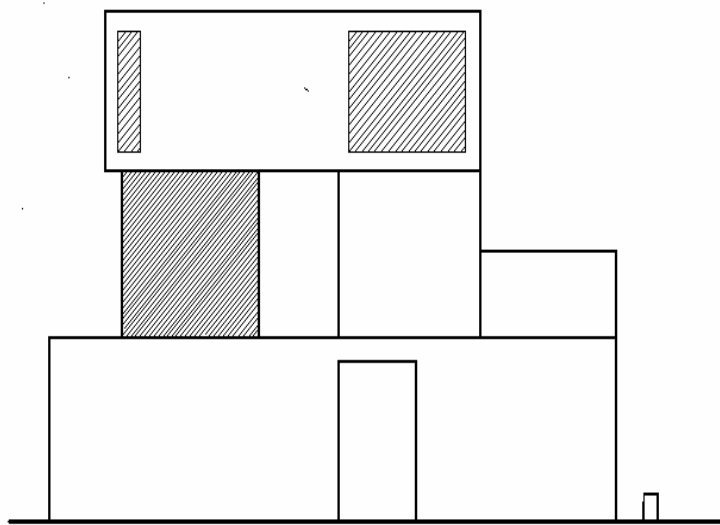






## 简洁的体块

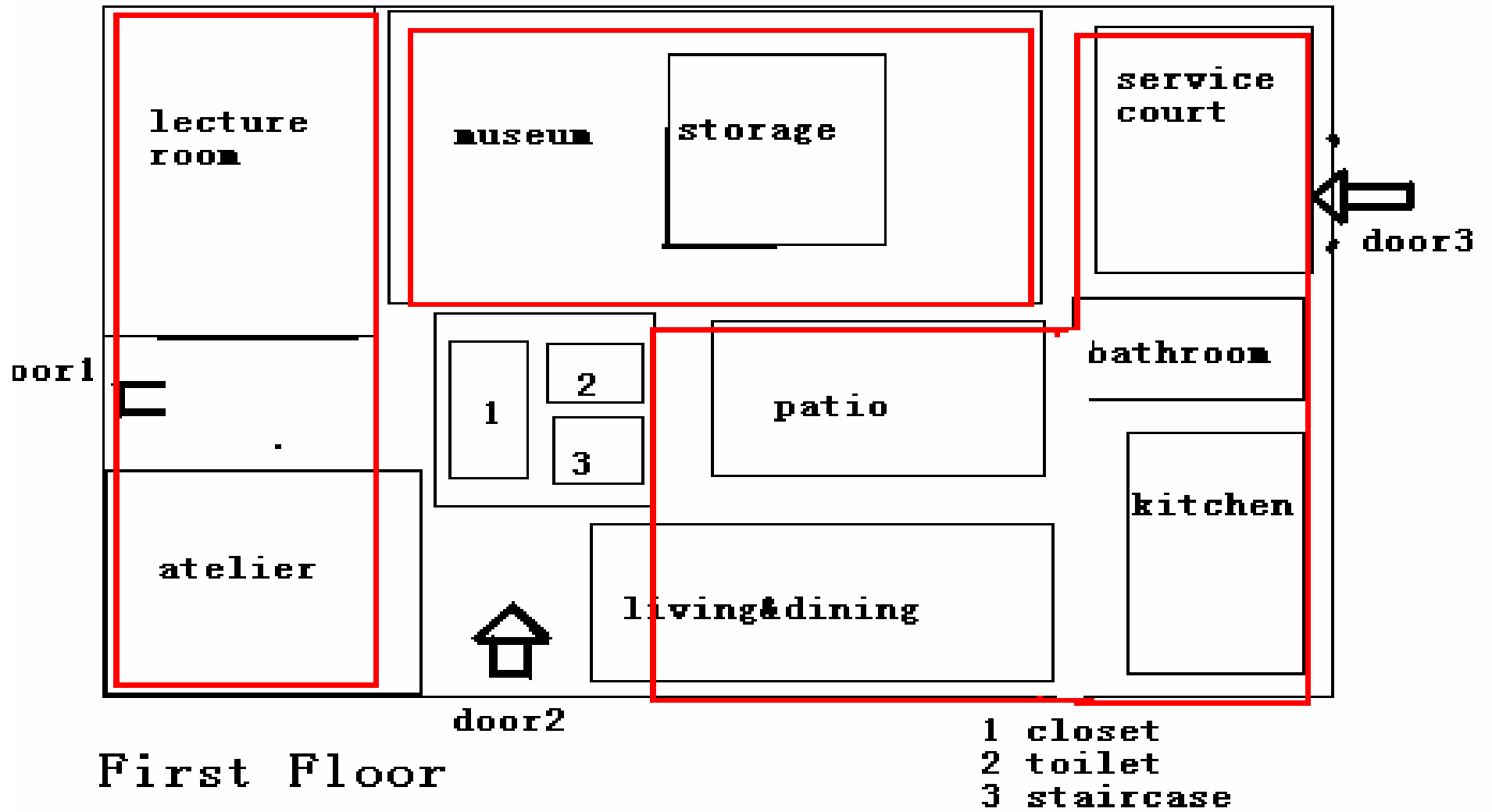
将体块进行分解，可以看出又许多面都是全等的正方形，这也体现了建筑物的比例关系。



## 二维形式分析

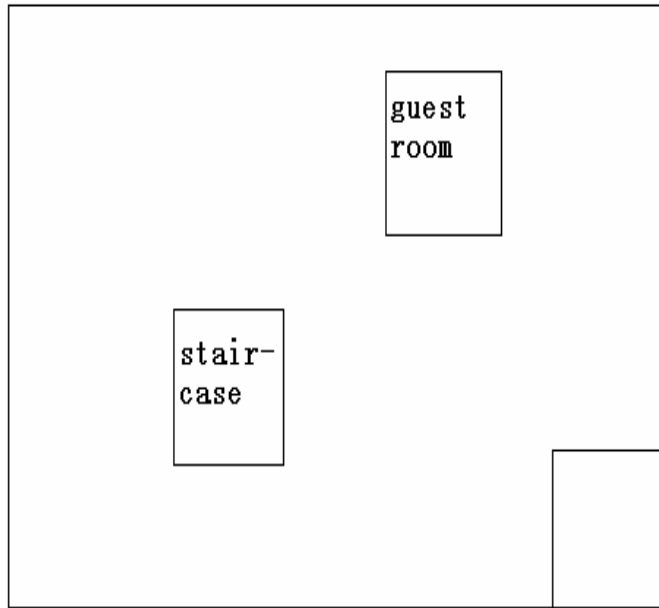
由二维立面图我们可以清楚地看到丰富的虚实关系的对比和变化。

# 功能分析

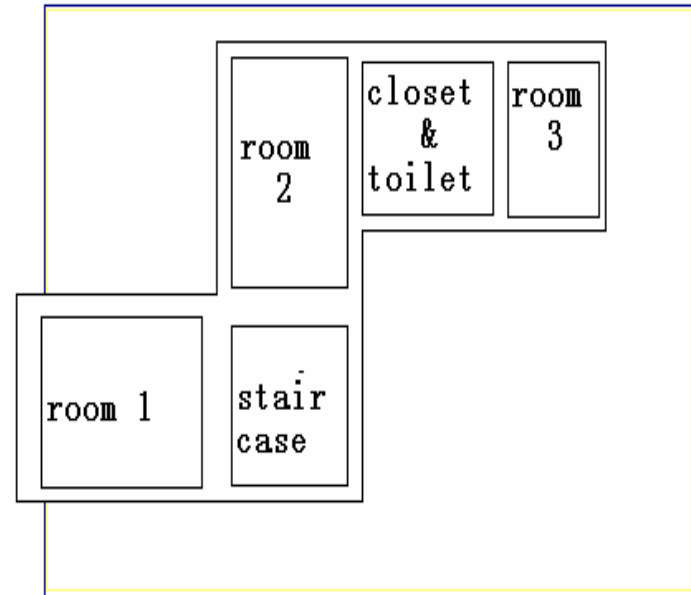


一楼可分为生活区，工作区，展览区。

# 二楼三楼的功能分区



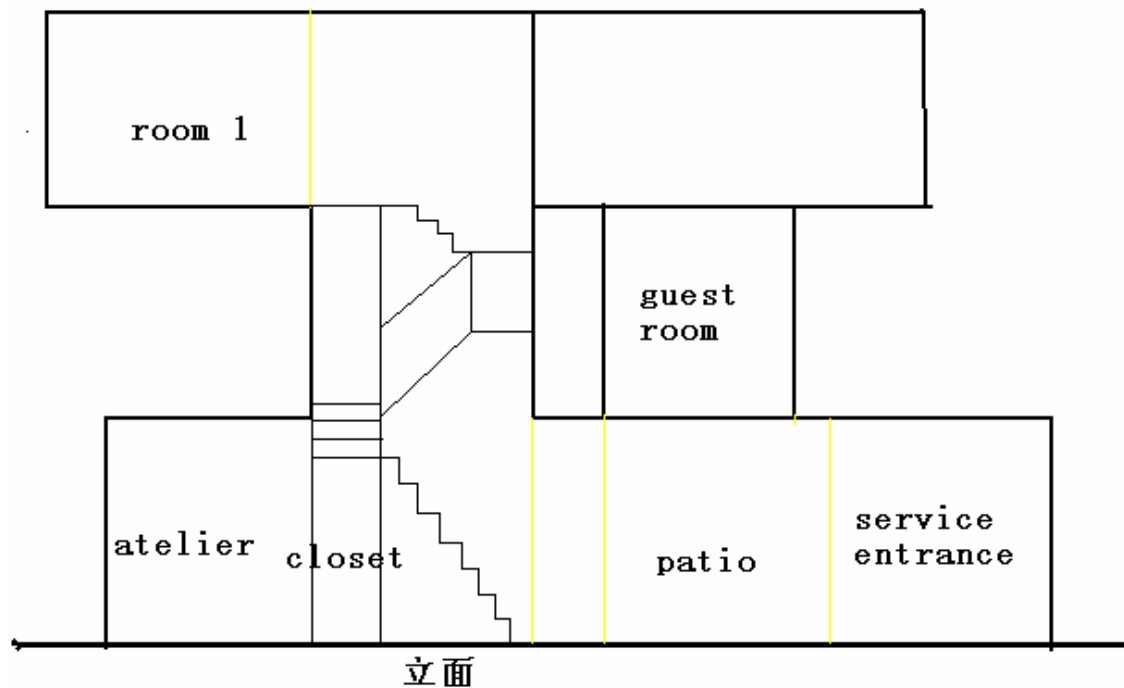
Second Floor



Third Floor

# 剖立面的功能分区

由一楼到三楼  
私密性逐渐增强

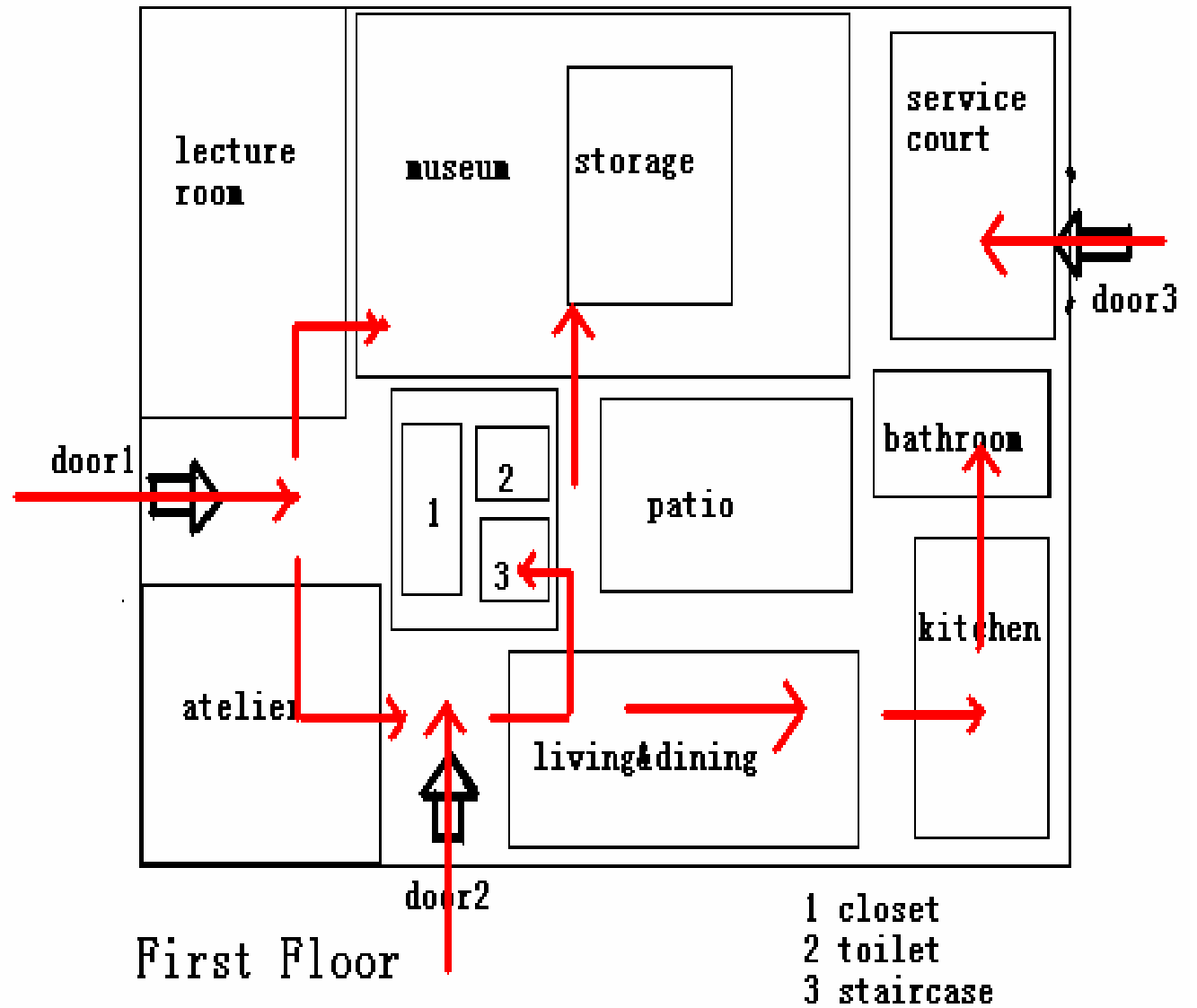


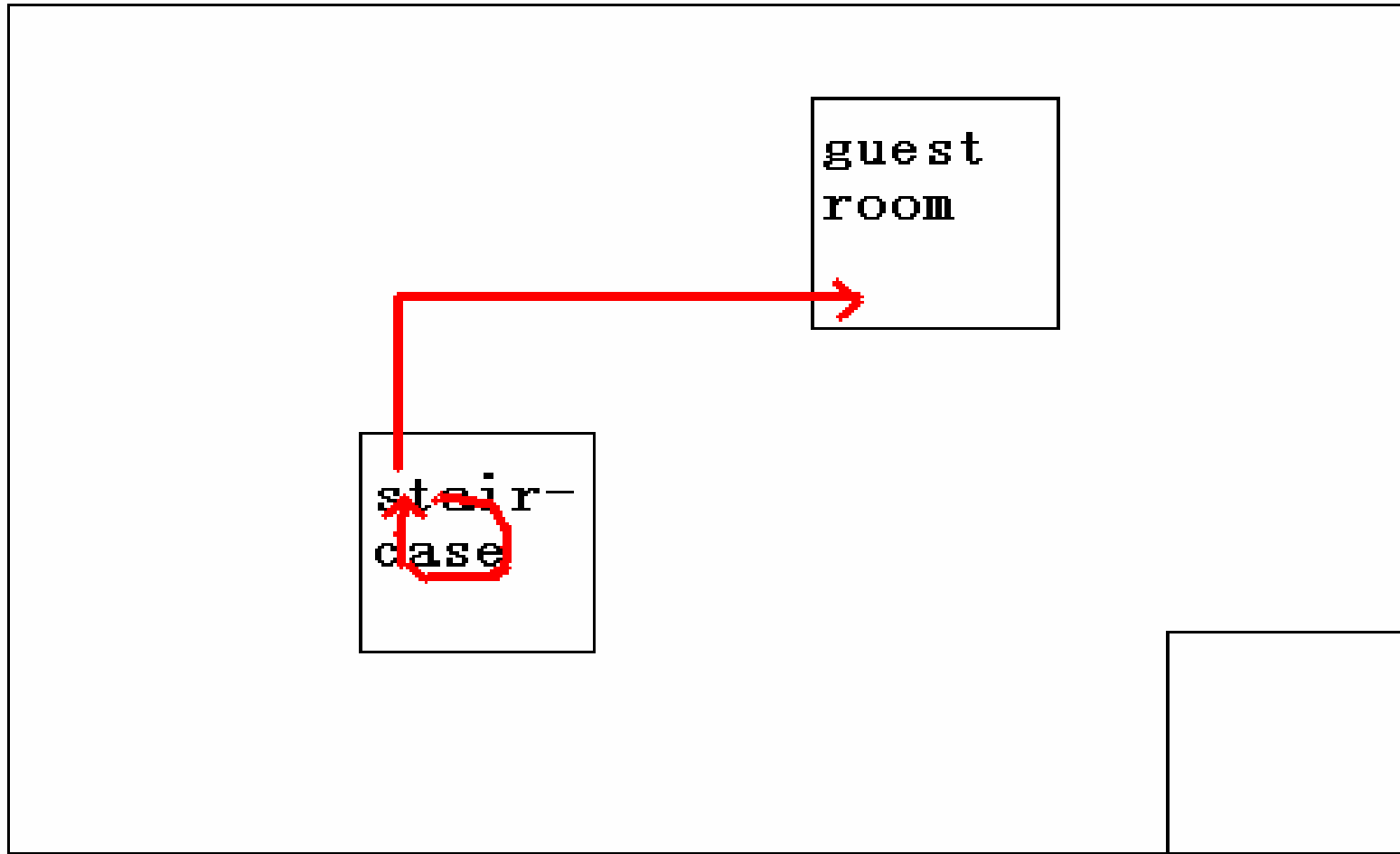


# 交通与流线

# 一楼交通

流线  
连贯  
而分  
明

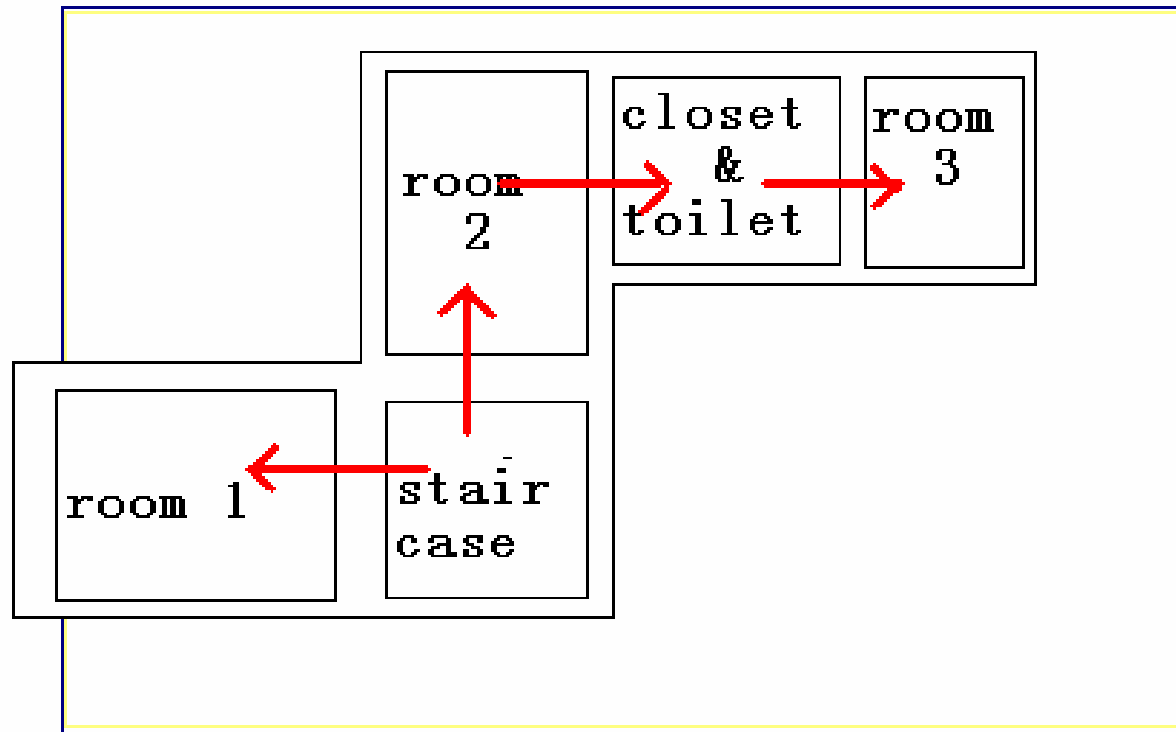




Second Floor

- 到达guest room的方式别出心裁

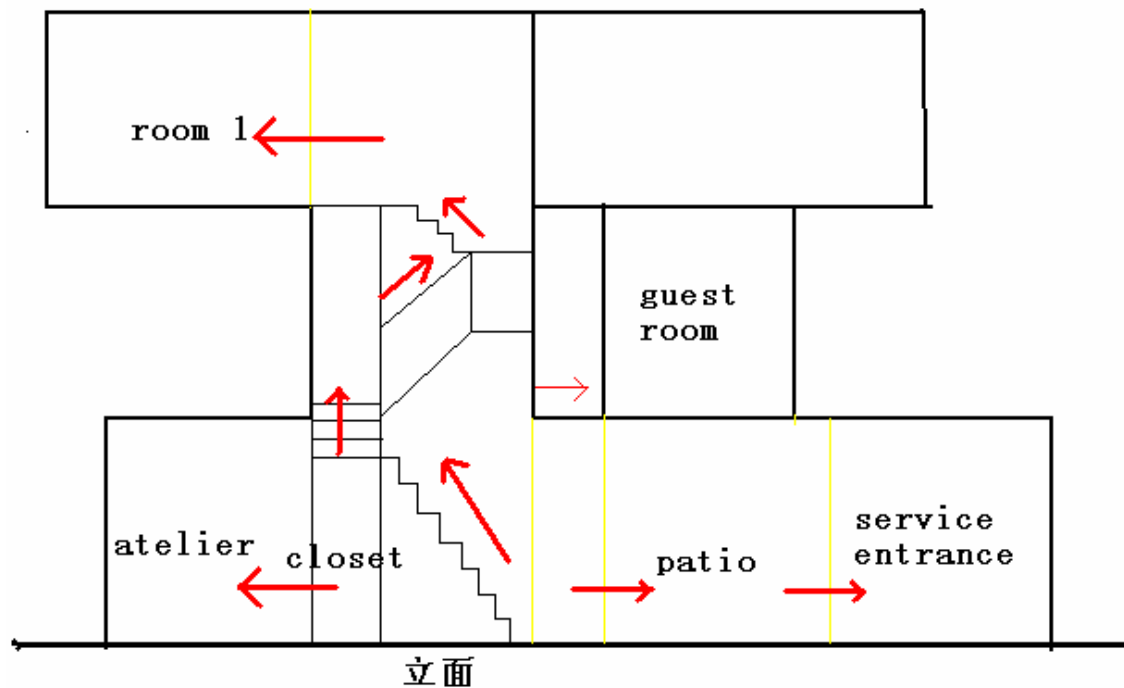
# 三楼交通



Third Floor

## 剖立面流线分析

可由一个四周都是书架的楼梯贯穿而上至三楼。



# 材质分析

# 材料的运用

三楼主要由木材构成，使整个建筑物显得稳当踏实，而且与周围的农田也较为融合。



# 空间要素



# 光线

不同功能分区的光线采取不同的处理方式。

生活区



展览区



# 通风

三楼房间多有如图中的小门，既起到通风的作用，亦有装饰效果。



# 资料来源

-Ja56

-Ja61

谢谢

