

# De Blas House

The image shows the interior of the De Blas House, a grand architectural space characterized by a series of tall, pointed arches supported by massive, fluted columns. The ceiling is high, with smaller arches visible above. In the center, a large, light-colored statue of a standing figure is positioned on a tall, narrow pedestal. To the left and right, smaller statues are also on pedestals. A person in a dark jacket and light-colored pants stands in the lower left foreground, looking towards the central statue. The lighting is dramatic, with light streaming in from the arches, creating strong shadows and highlights on the stone surfaces.

作者： Alberto Campo Baeza

阿尔伯托·坎波·巴埃萨

# 建筑概况

- 建筑名称： De Blas House
- 地理位置： Spanish , Madrid
- 建筑师： Alberto Campo Baeza
- 面积： 243M<sup>2</sup>
- 设计时间： 2001年

# 建筑师简介

**Alberto Campo Baeza**

**1946** 年出生于西班牙的瓦拉朵丽

**1971** 年毕业于马德里建筑学院

**1982** 年获博士学位



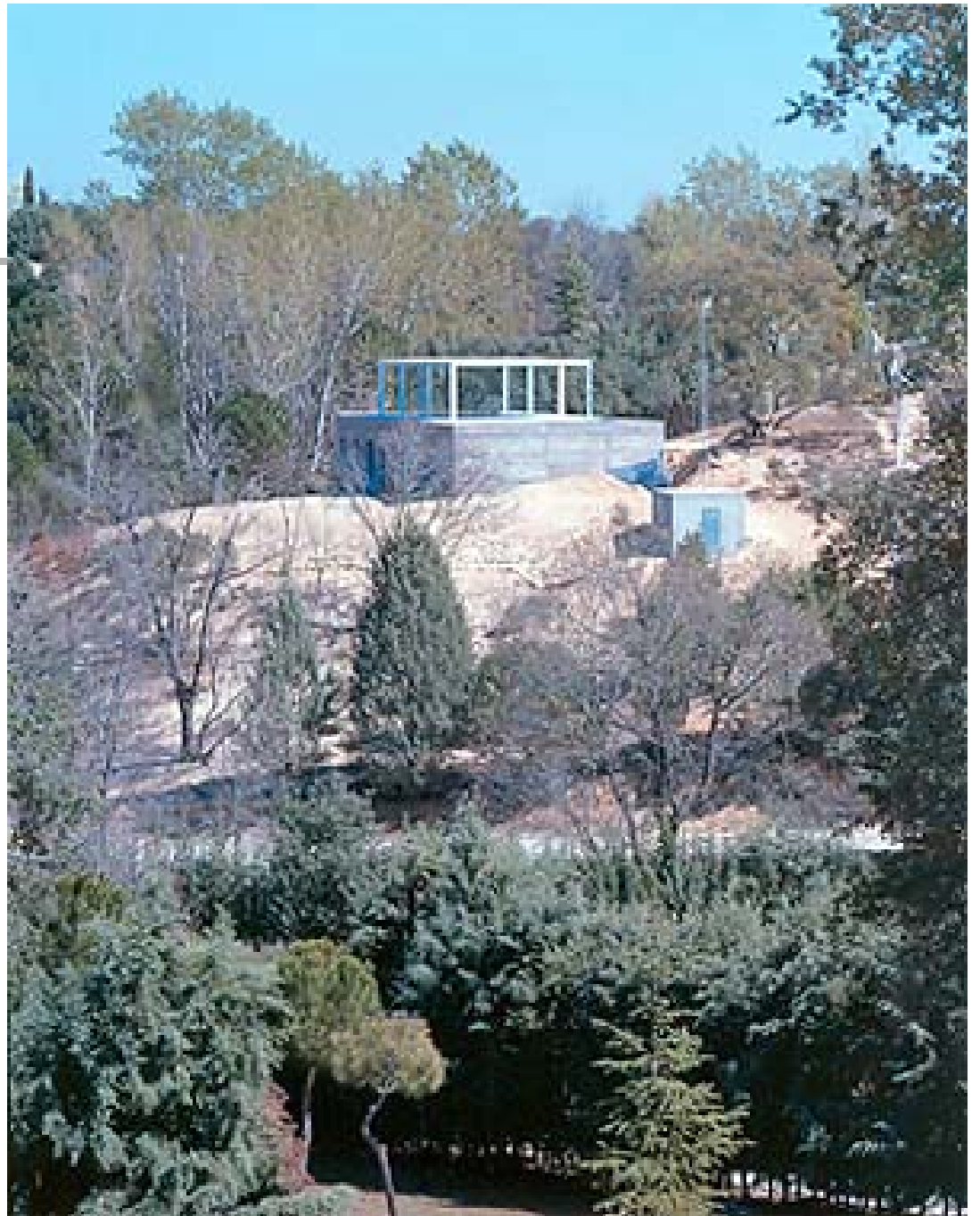
坎波·巴埃萨运用最简单的材质和色彩，搭配简明巧妙的细节，却给人以感官上的震撼。在喧嚣的背景中，他的作品表现了对光线和空间出色的理解与运用，他以明确的空间秩序、干净的色彩材质、微妙的理性光芒，超越了对国际式的盲目模仿，成功实现着西班牙设计的现代之路。

# 分析模式

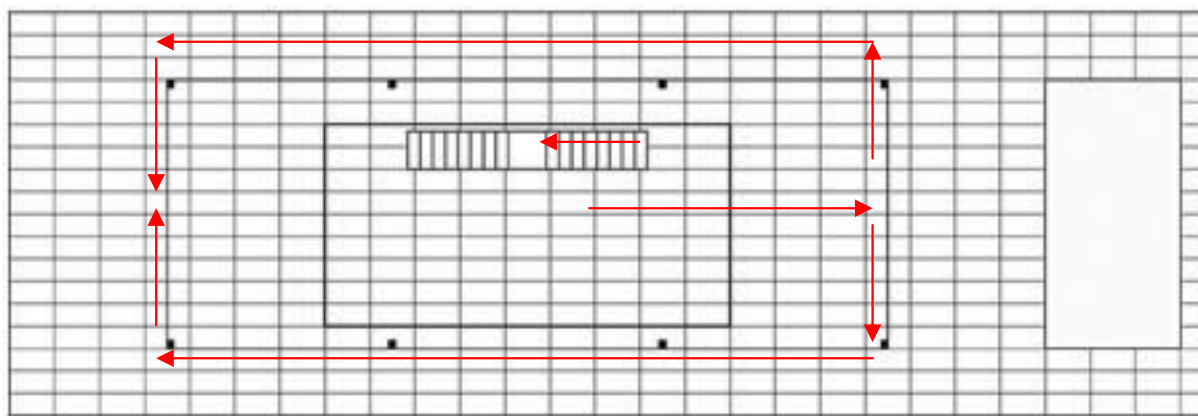
- 场地分析
- 功能组织
- 形式组成
- 整体结构
- 材料
- 空间要素
- 草图分析
- 总结

## 场地分析

De Blas House位于马德里郊区的一座山丘上，朝北能够看到附近的山脉。由于海拔较高，马德里是典型的夏热冬冷气候，所以该建筑内部特征延续了西班牙夏季炎热地区建筑应对外部气候的传统策略。

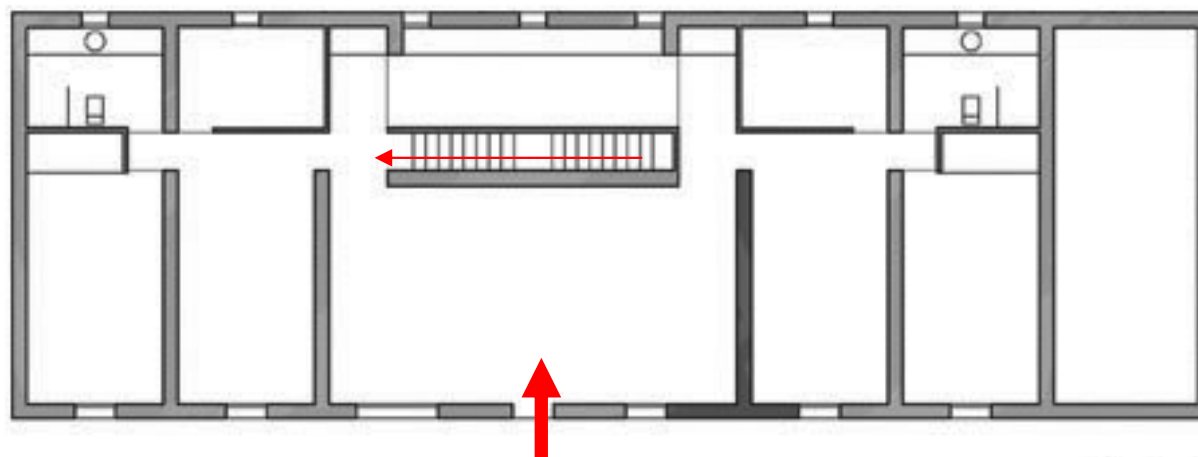


# 功能组织 — 交通流线

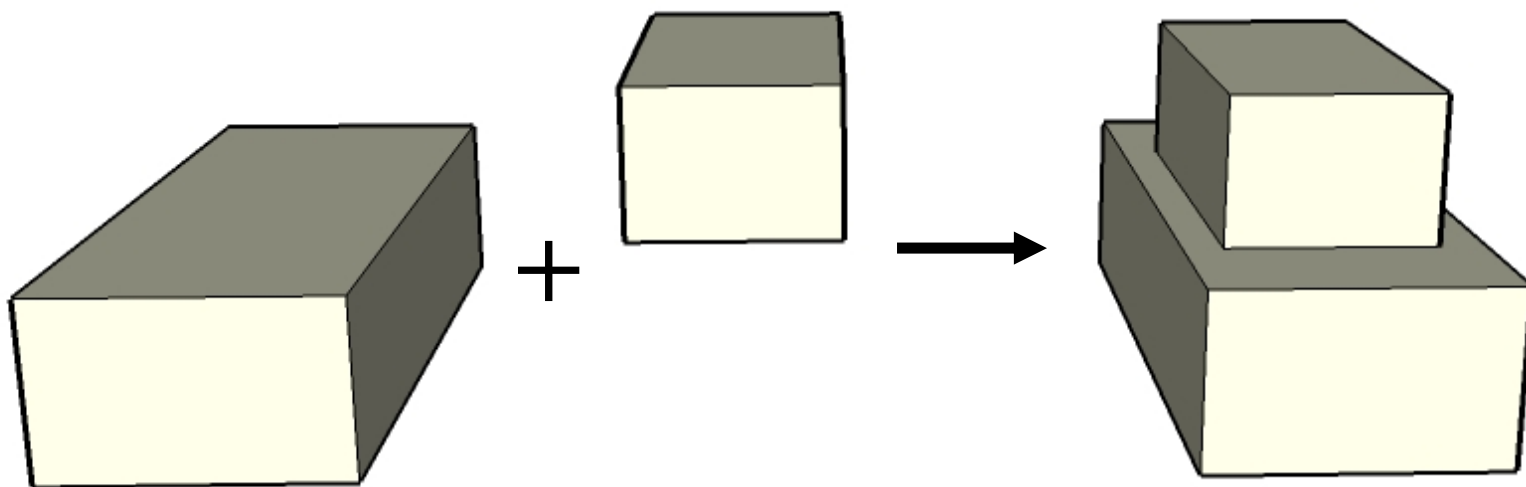


上层  
公共性

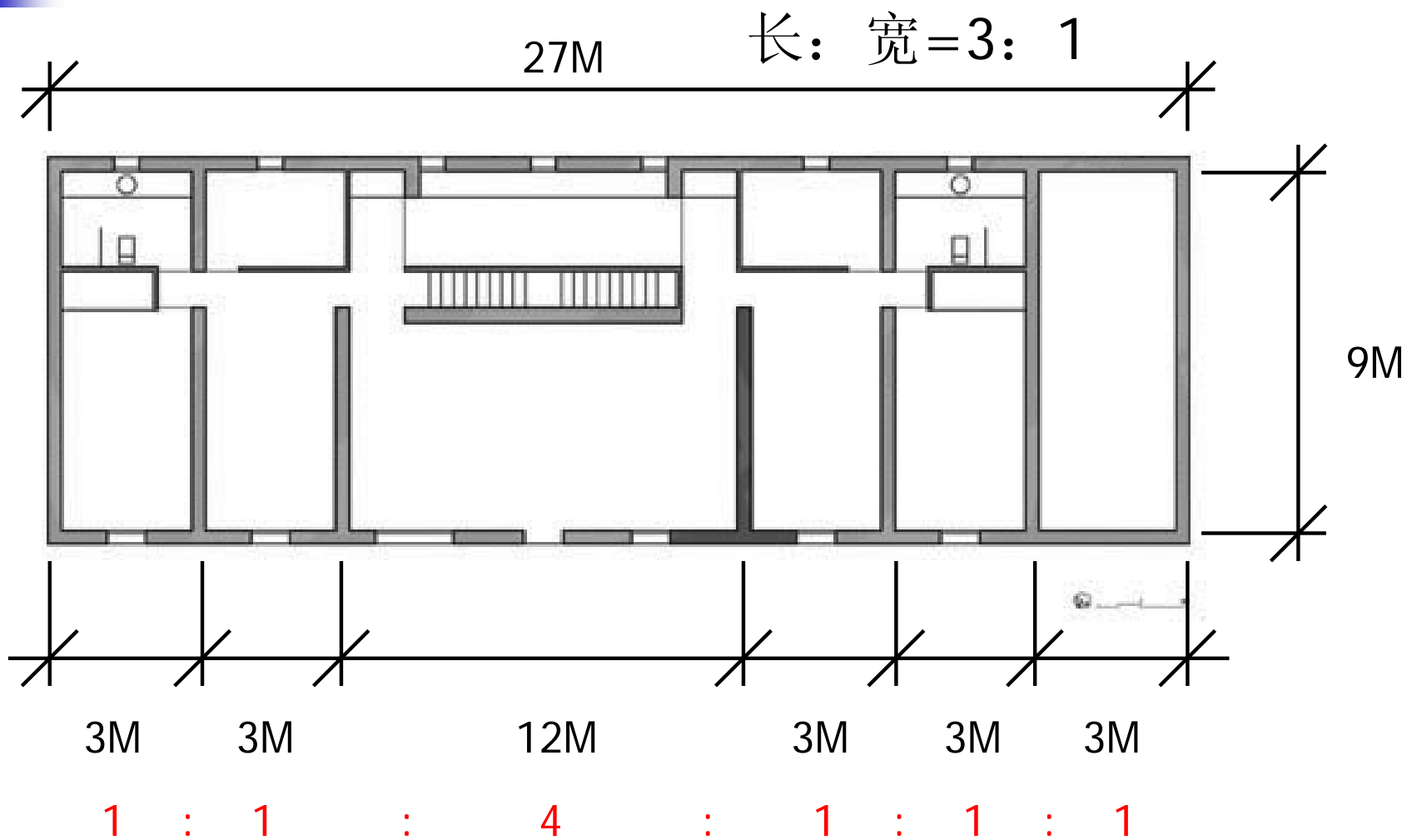
下层  
私密性



# 形式组成 —— 体块组成



# 形式组成 —— 比例

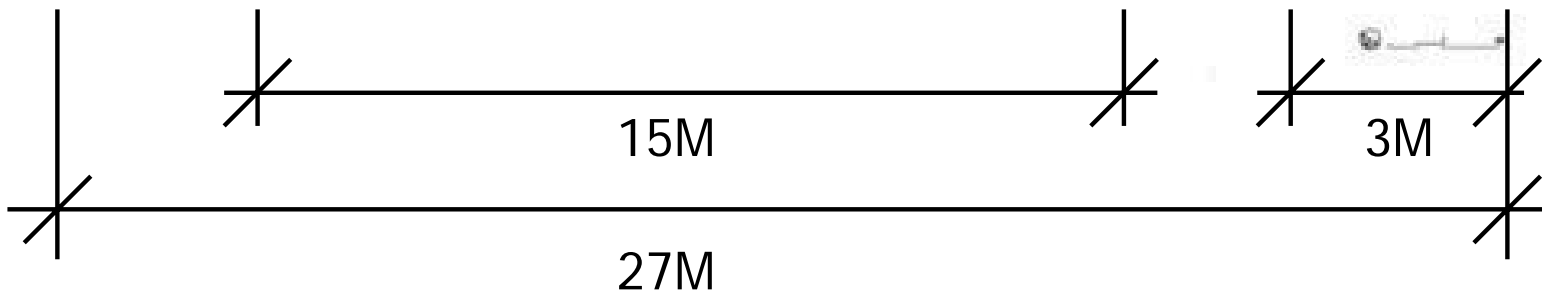
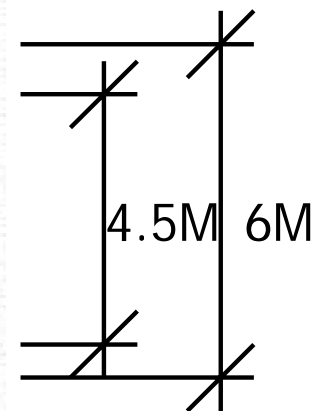
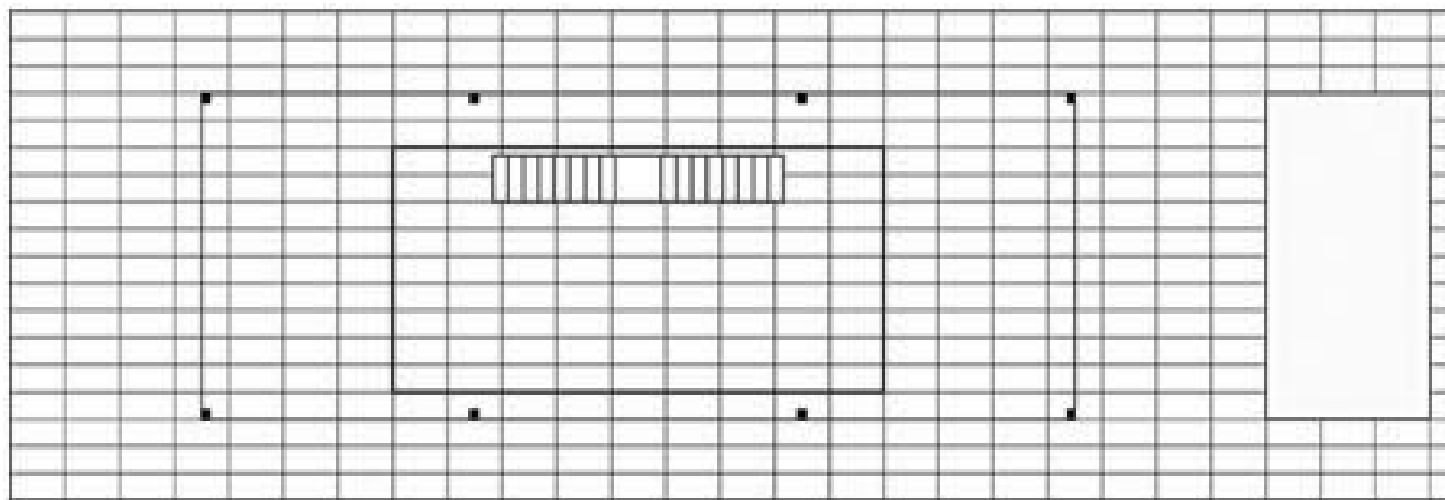
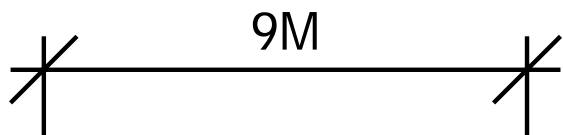




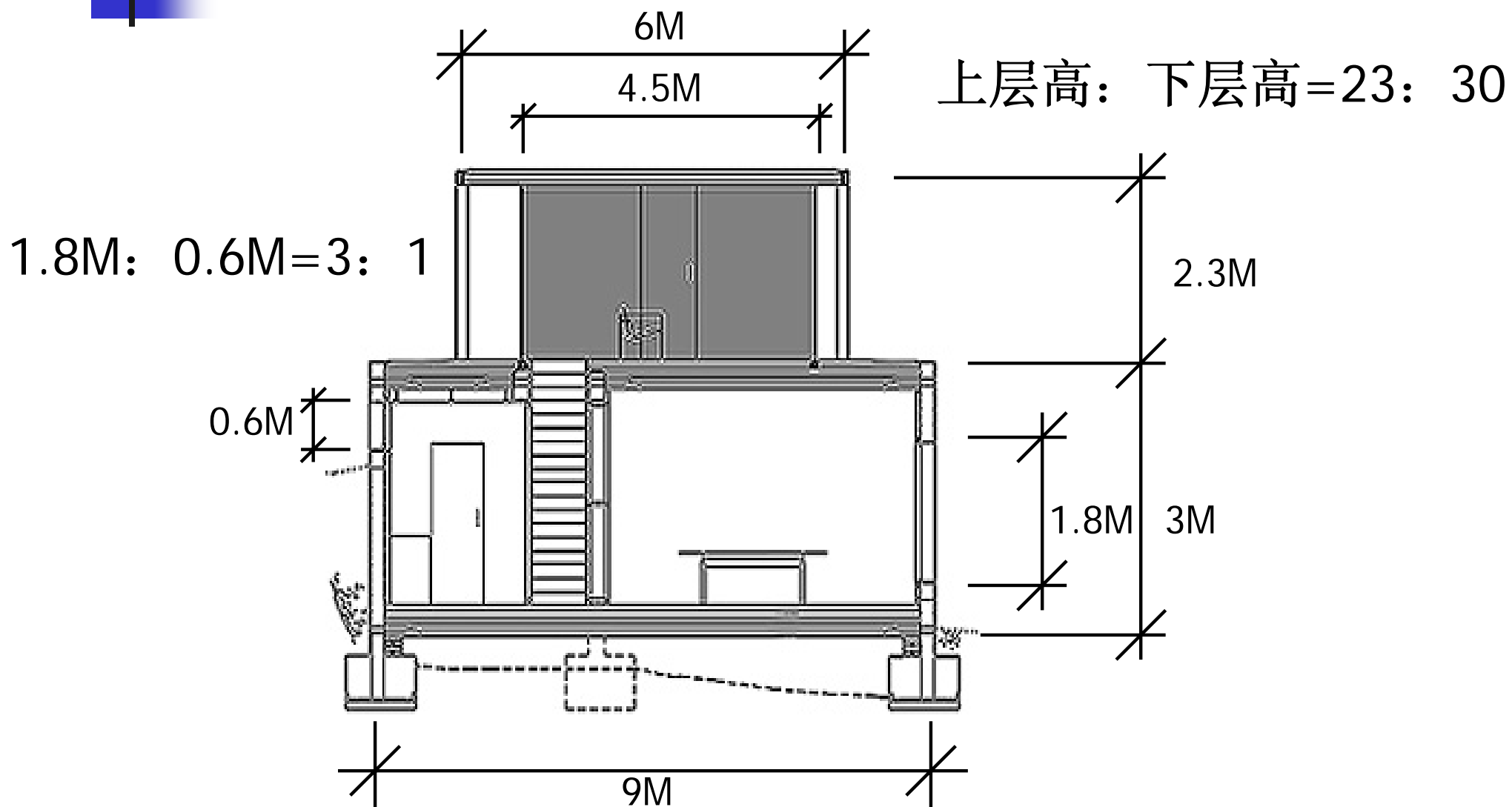
# 形式组成 —— 比例

$$15M : 6M = 5 : 2$$

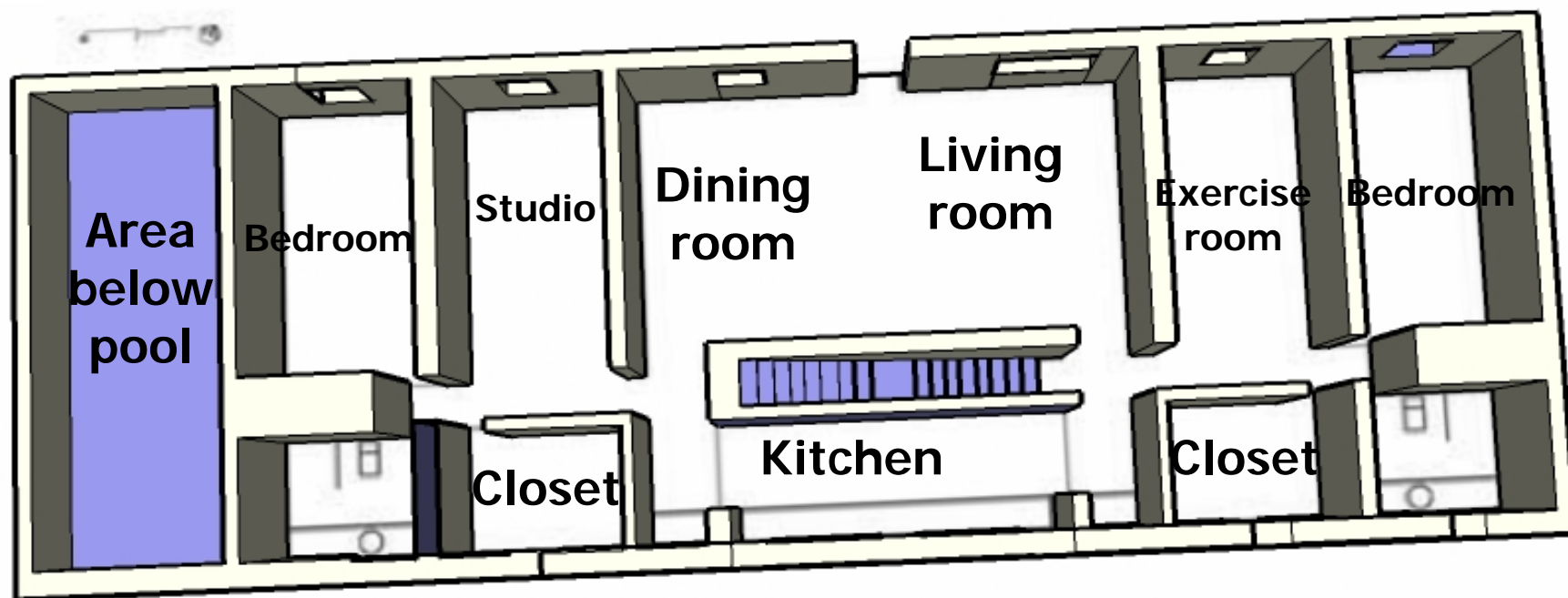
$$9M : 4.5M = 2 : 1$$



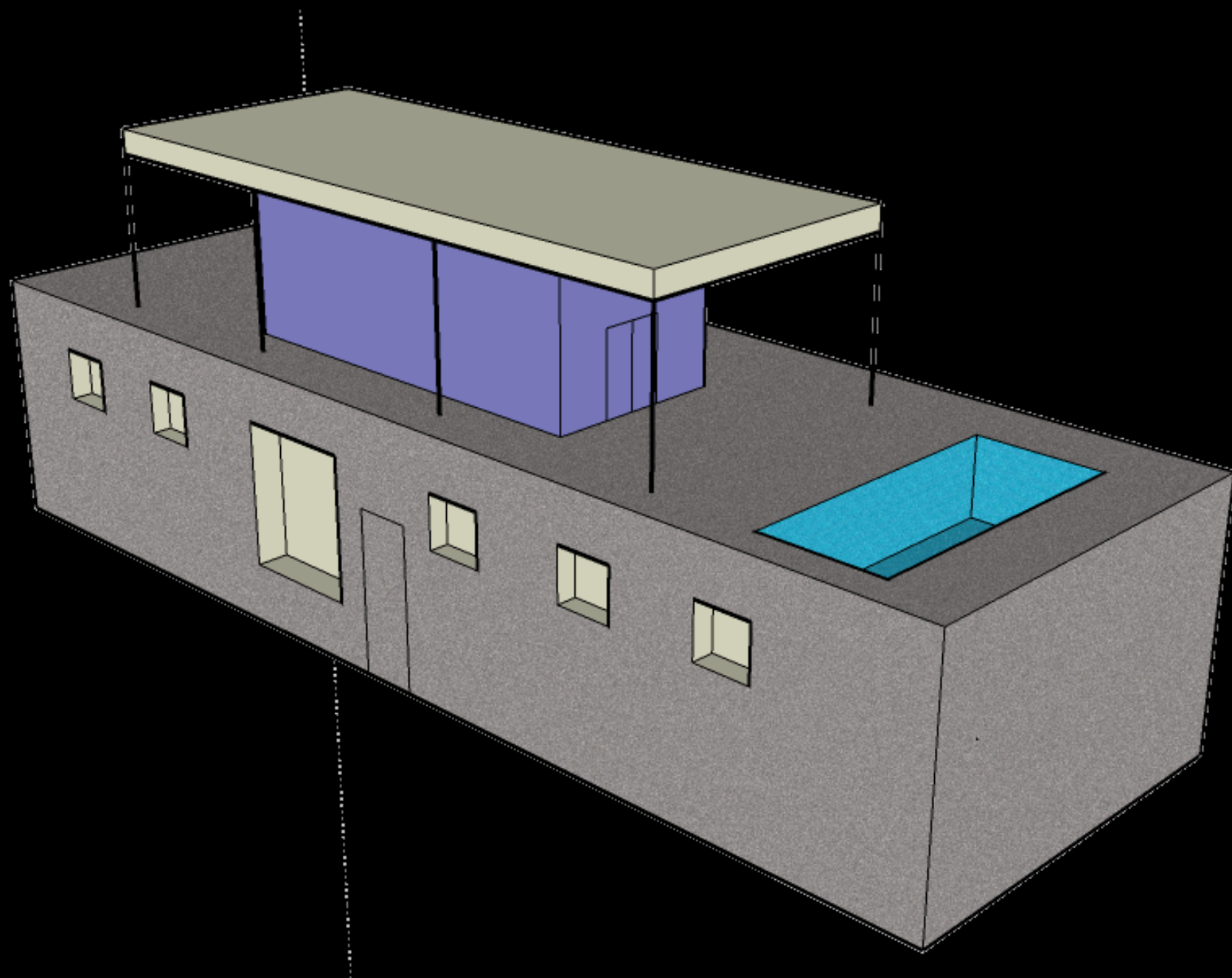
# 形式组成 —— 比例



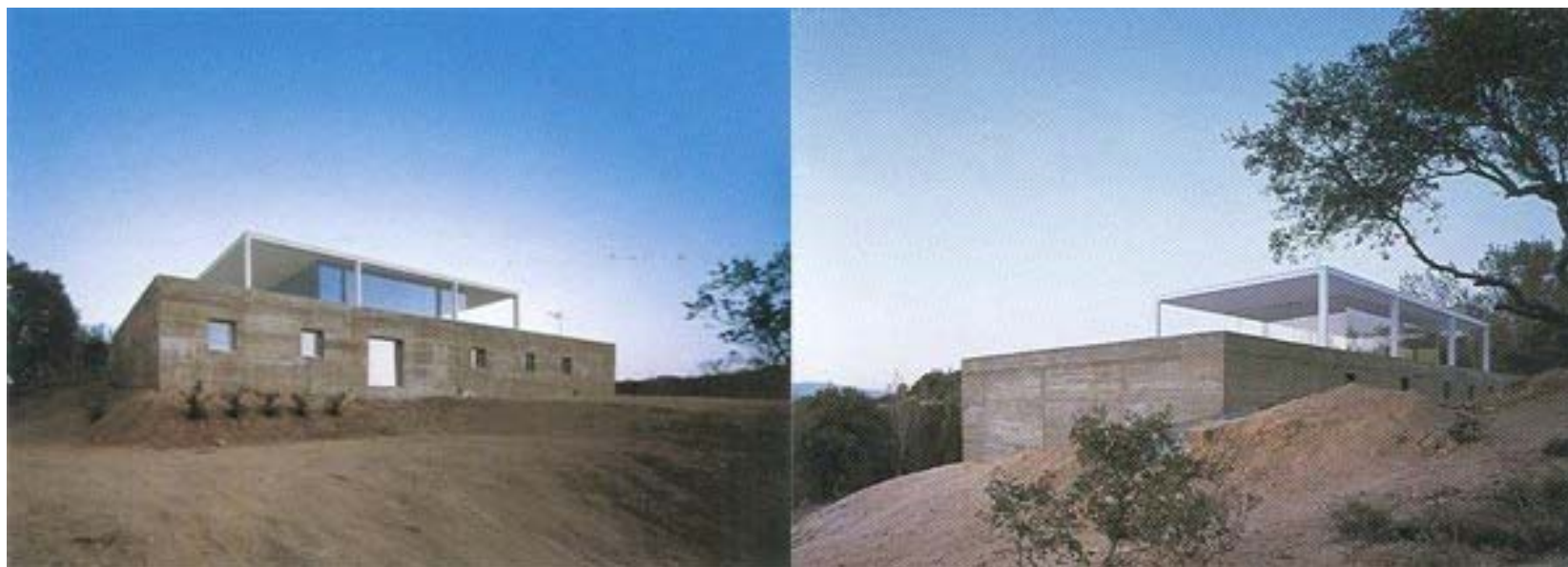
# 整体结构



# 整体结构



# 材料——混凝土

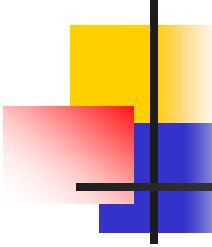


运用混凝土使得基座部分像是一个穴居的地洞，  
从大地中生长出来，很扎实，也非常的天然。

# 材料——玻璃



以玻璃代替传统的砖体，使空间洁净，明亮，也使光的理念更好的表现。



## 空间要素——光与重力

---

光 是时间的建构者，

重力 是空间的建构者。

——阿尔伯托·坎波·巴埃萨

光是最廉价也是最美妙的材料。

——阿尔伯托 ● 坎波 ● 巴埃萨





重力是建筑最基本的东西，是骨架，一栋建筑没有一幅很好的骨架是漂亮不起来的。建筑有了“重力”的同时，便给予空间一定的秩序。有了空间秩序，建筑就诞生了。

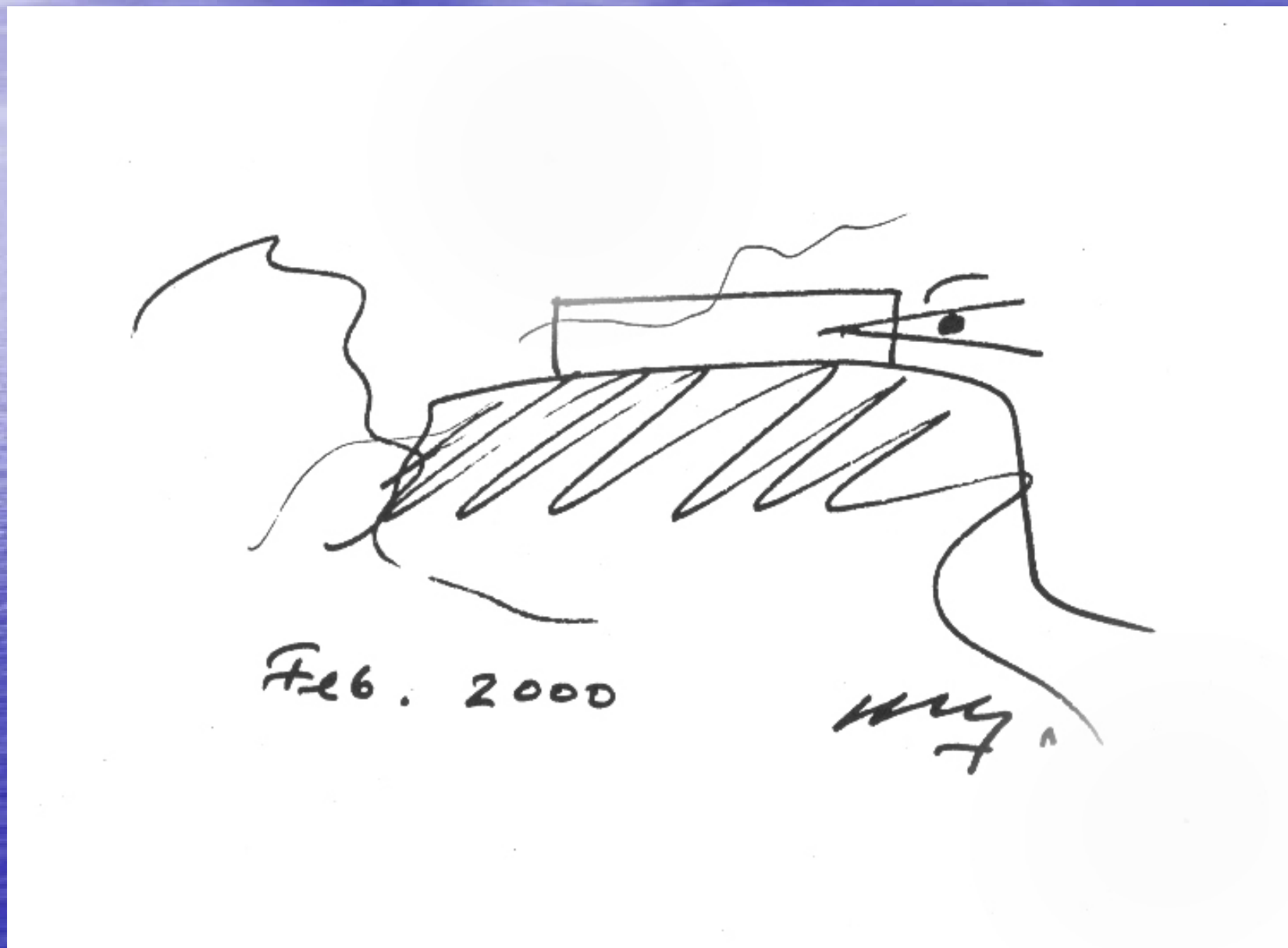


光

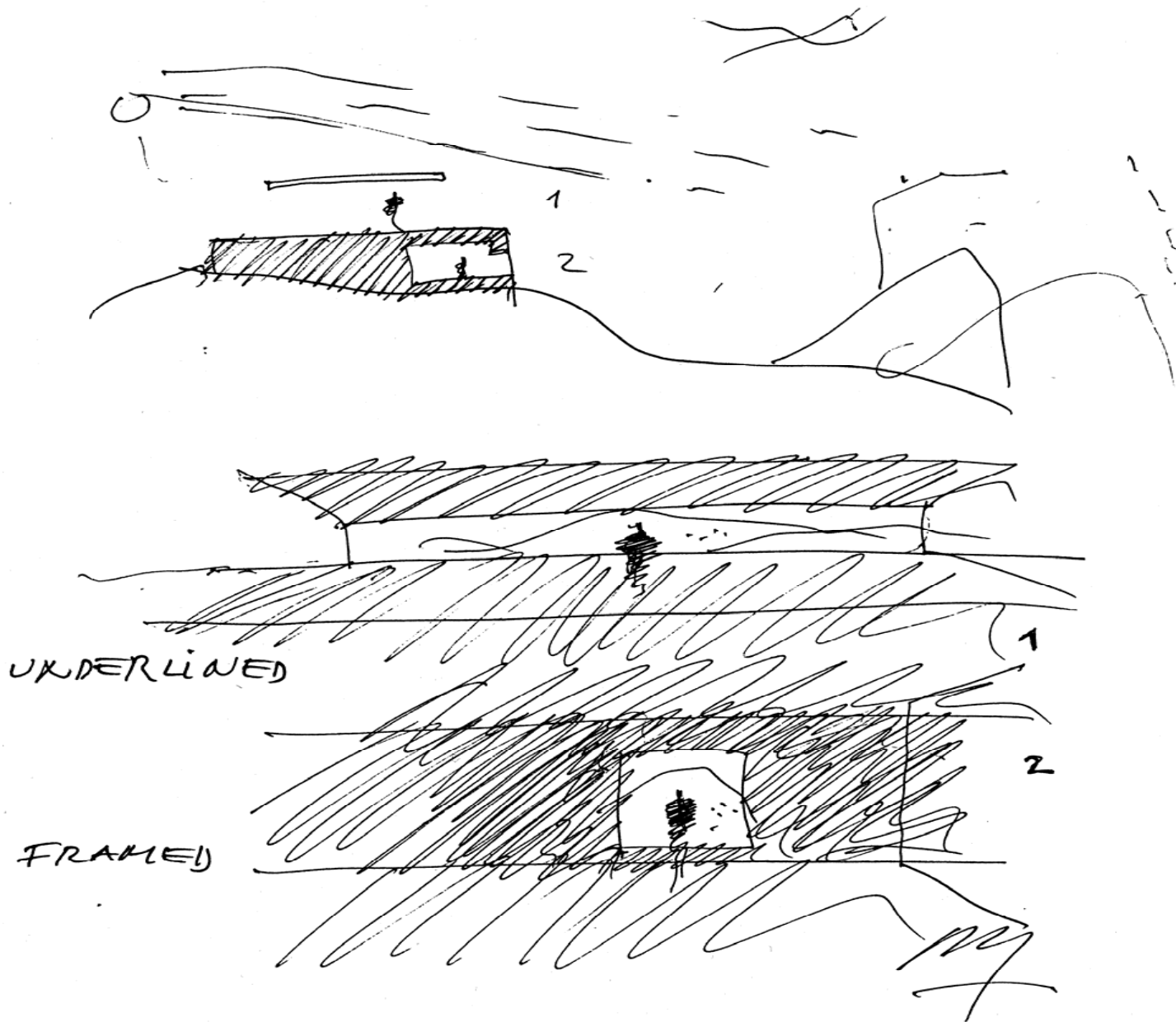


重力

# 手稿草图 1

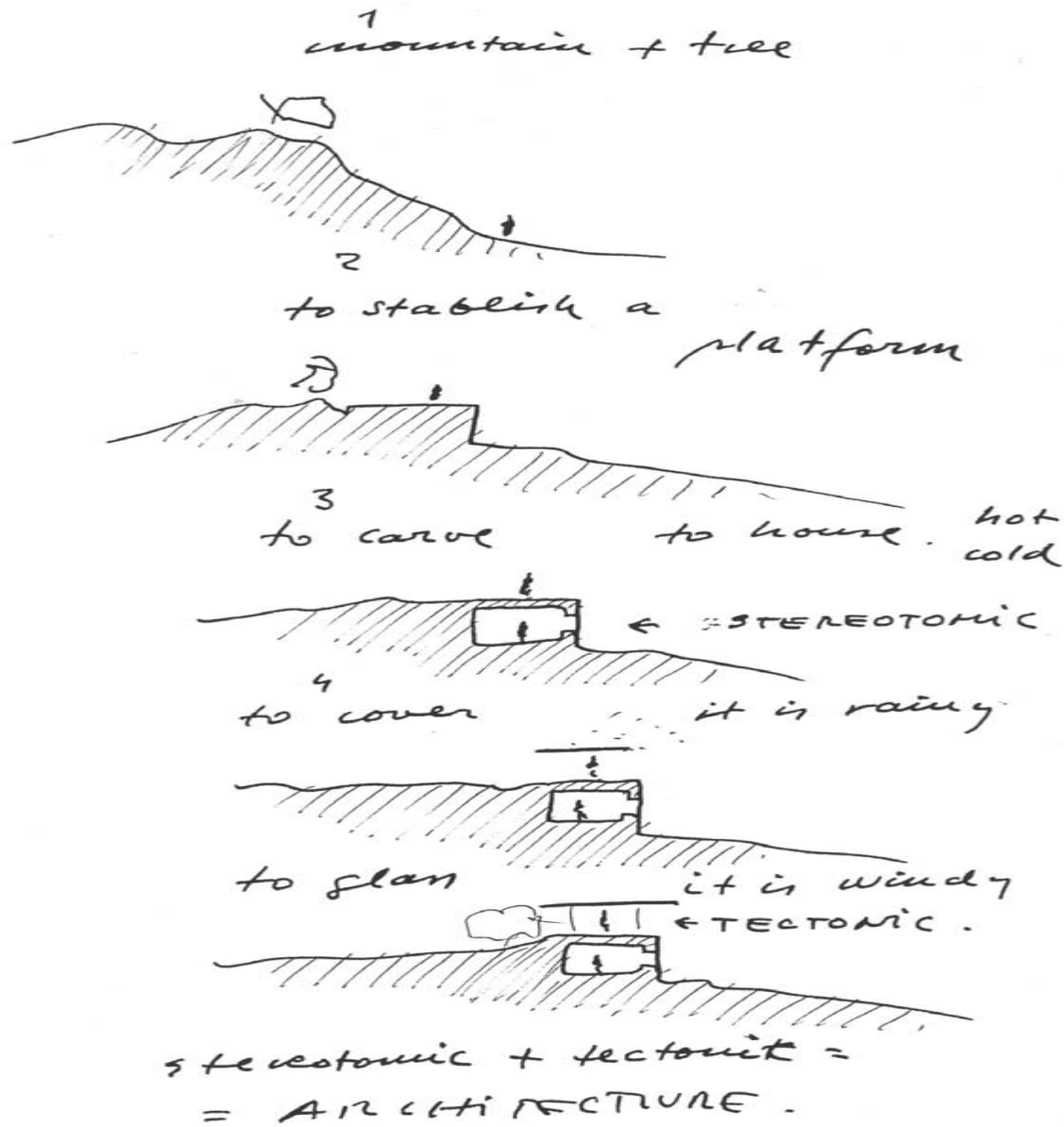


手稿草图 2



LIGHT SOLUTION

# 手稿草图3

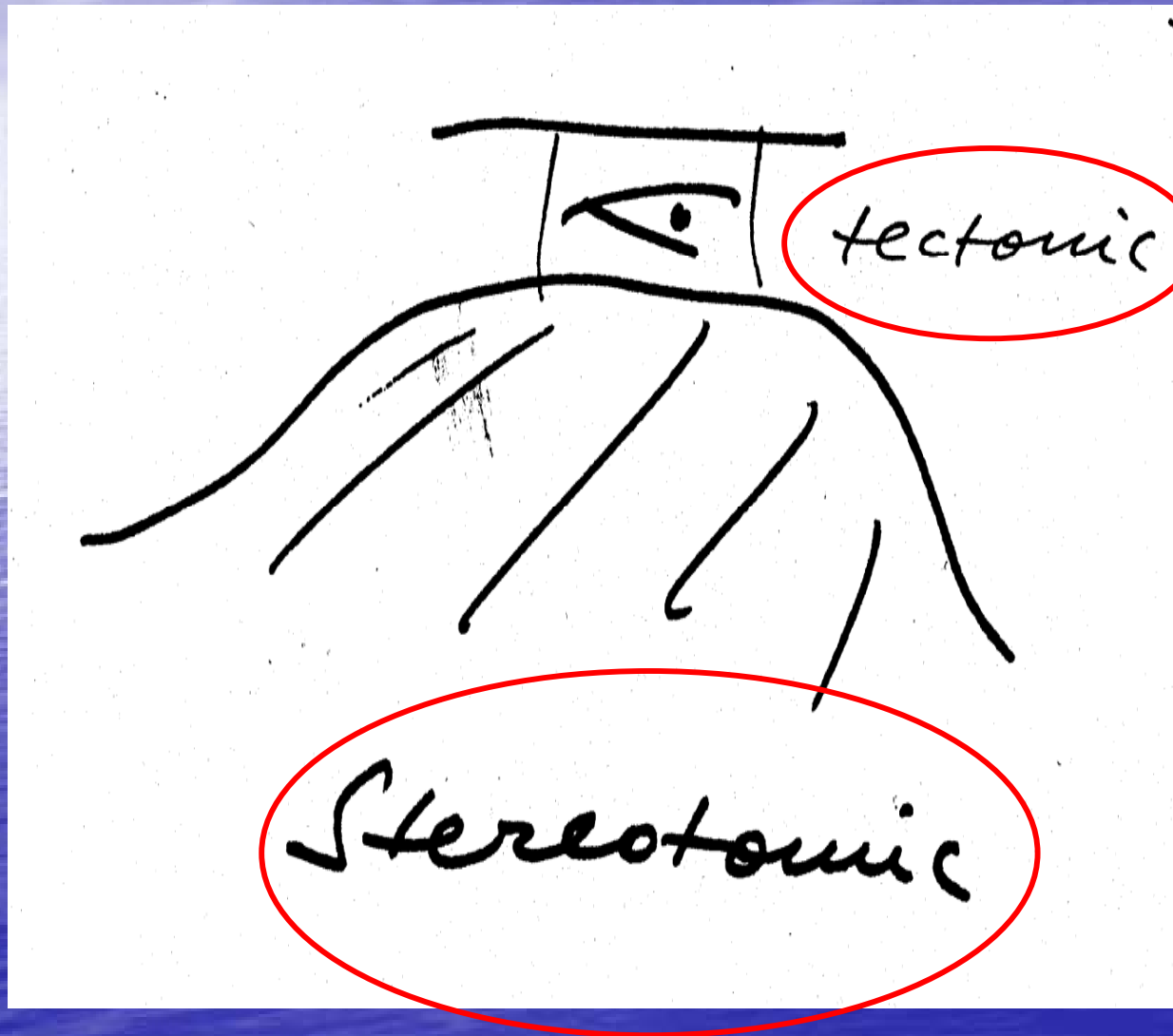


DE BLAS HOUSE  
with R. del V.

My  
January 16 1999.

他的作品  
强调尽可能  
地利用自然  
元素创造丰  
富变化的空  
间

## 手稿草图4



**Tectonic**是“搭建”：“搭建起来的建筑”代表了建筑或这建筑中的有些部分希望脱离大地。地心引力被传到由不同节点和细部组合而成的结构系统上。这套系统强调的是建造的方法。它是轻的，似乎用脚尖踮着站在地上的建筑。

**Stereotomic**是“切割”：“切割出来的建筑”代表了建筑或者建筑汇总的有些部分希望成为大地的一部分。它是实体中切割生成的，用连续的结构回应地心引力，并表现处沉重，坚实的面貌。它居于大地之上，就象出生于此一般。



建筑的上部是tectonic  
的建筑，是大地上搭建的  
一个棚子，一座望楼。它  
轻轻的，几乎不与大地接  
触，象一片云一样。它淹  
没在光之中，建筑的内外  
充满着光。光线不是有方  
向性的，而是弥漫在人的  
整个视野中。

建筑的基座部分是  
stereotomic的建筑，  
是从大地中切割出来的建  
筑，是一个在山体里挖出  
来的洞，是生长在小山丘  
上的一块岩石。

Stereotomic + tectonic = architecture

## 总结——关键词：精确性、少



De Blas House的设计可以用一个“少”字来概括。显然，“少”不是坎波·巴埃萨设计De Blas House时的目的，而是对光与重力、切割与搭建以及建筑构件、空间、效果和建筑与场地关系的“精确性”思考的结果。正是这种思考，使得“少”的结构自然出现。



# THANK YOU ~ ~

学生：吕建奇 方立君

指导老师：刘士兴 王韧 秦丹妮 曹永康

