

案例分析

制作：兰泽明 王骁

指导老师：杜春宇



Espace De L'Art Concret
Espace De L'Art Concret

(Donation Albers-Honniger)

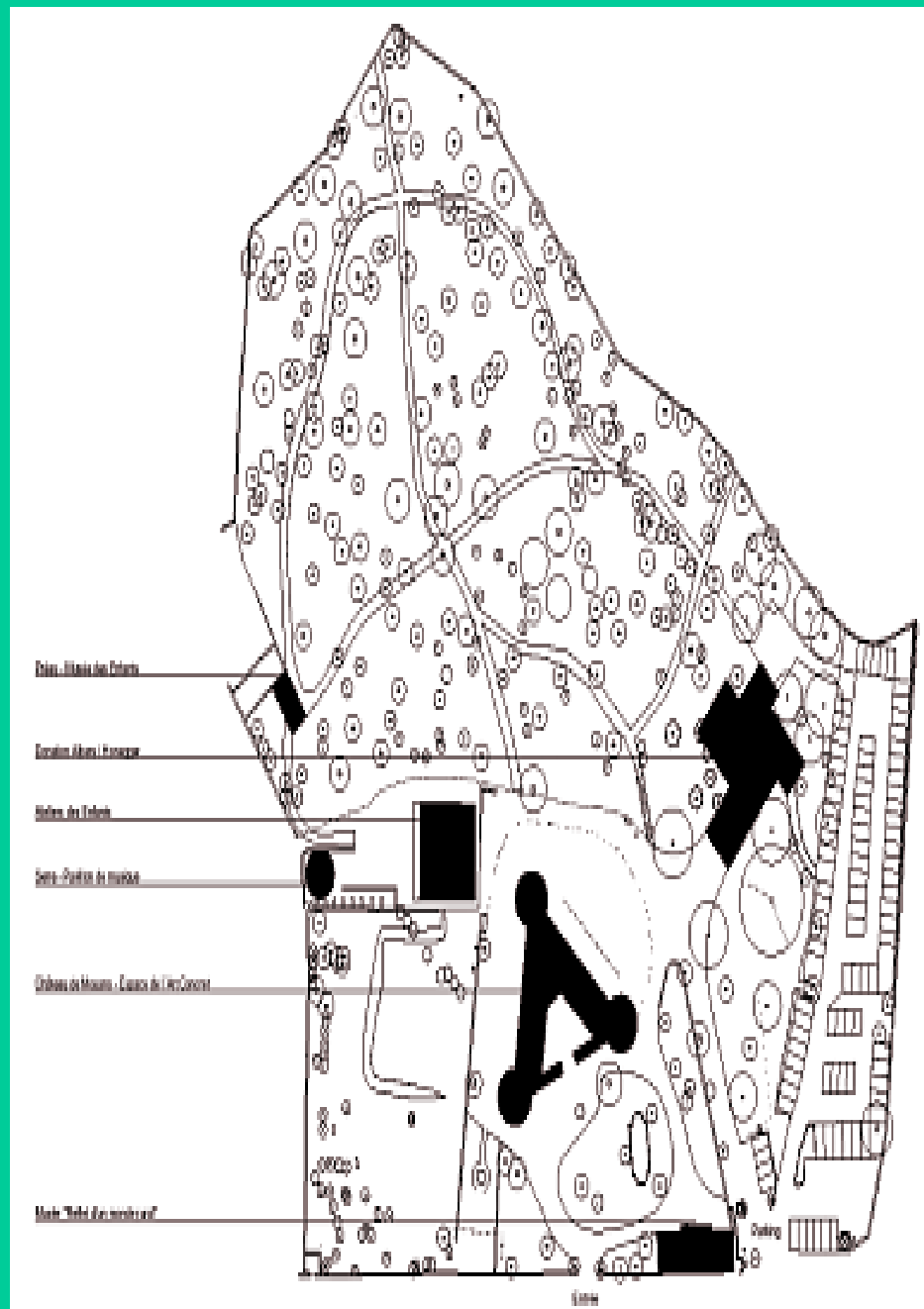
By Gigon&Guyer

分析提纲

- ✦ 背景
- ✦ 结合地形
- ✦ 光线
- ✦ 组织形式——体块组合
- ✦ 功能分区
- ✦ 交通流线

概况

这个博物馆是为展示阿尔波斯-霍尼格的捐赠品而建的，它是建于城堡基地内的第二栋独立建筑，它的方形平面让人联想起第一栋建筑，那是一个叫做“空间艺术，讲究，想象”的儿童画室。但与其不同的是，博物馆矗立于环城堡公园中小树林里，是一栋像塔一样的建筑，一些体块从主体上凸出来。



建筑师概况

Annette Gigon

Swiss architect, active in Zurich

1959 geboren in Herisau, Schweiz

1984 ETH-Diplom bei Dolf Schnebli, Zürich

1984-1985 Mitarbeit im Architekturbüro Marbach & Rüegg, Zürich

1985-1988 Mitarbeit im Architekturbüro Herzog & de Meuron, Basel

1987-1989 eigenes Architekturbüro

Seit 1989 gemeinsames Büro mit Mike Guyer

2001 - 2002 Gastdozentin EPFL Lausanne

Annette Gigon lebt in Zürich

1984 diploma at the ETH Zurich.

Cooperation in the architect's offices Marbach &

Rueegg and Herzog & de Meuron, beside it own work.

Since 1989 common architect's office with Mike Guyer



Mike Guyer

1958 geboren in Columbus, Ohio, USA

1984 ETH-Diplom bei Dolf Schnebli, Zürich

1984-1987 Mitarbeit im Architekturbüro OMA, Rem
Koolhaas, Rotterdam

1987-1988 Assistenz am Lehrstuhl Hans Kollhoff an der
ETH Zürich

1987-1989 eigenes Architekturbüro

1984 diploma at the ETH Zurich.



seit 1989 gemeinsames Büro mit Annette Gigon

2002 Gastdozent EPFL Lausanne

Mike Guyer ist verheiratet, hat zwei Kinder und lebt in
Zürich

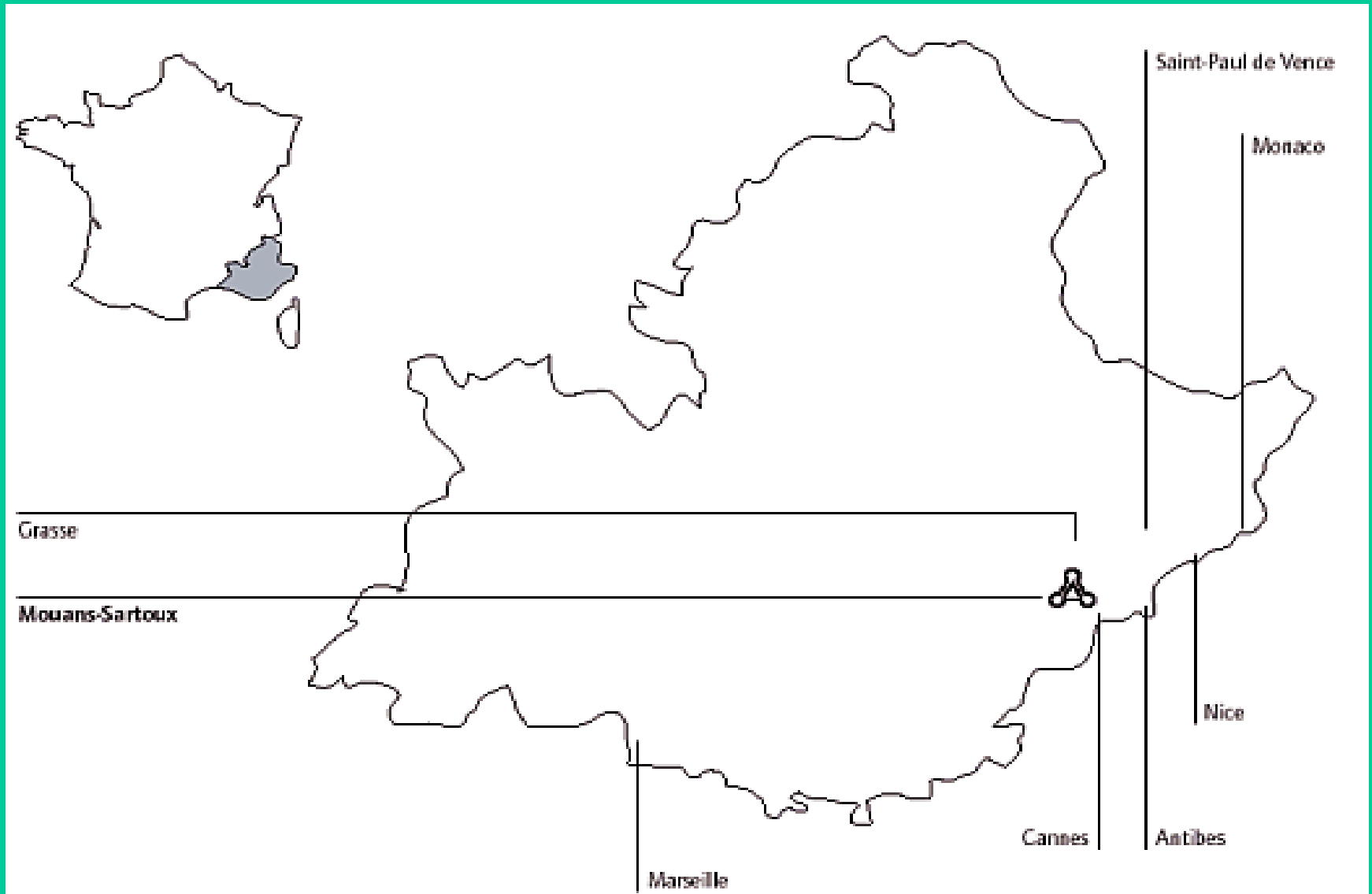
1984 diploma at the ETH Zurich.

1984-87 cooperation in the architect's office of Rem
Koolhaas, Rotterdam.

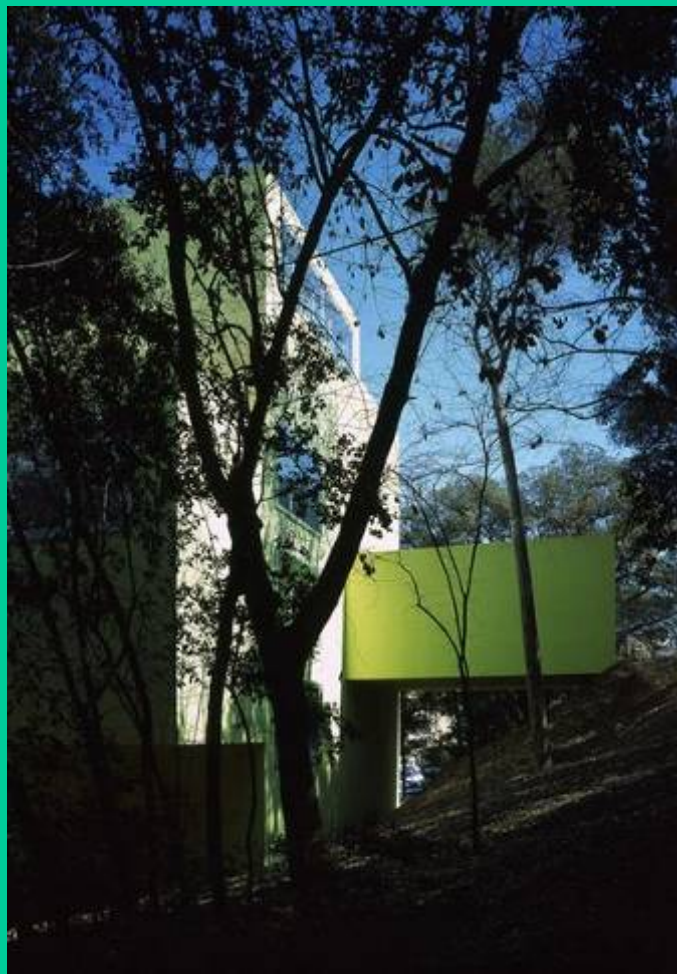
1987-88 Assistenz with Hans Kollhoff (ETH Zurich), beside
it own architect's office;

since 1989 common architect's office with Annette Gigon

地理位置



结合地形

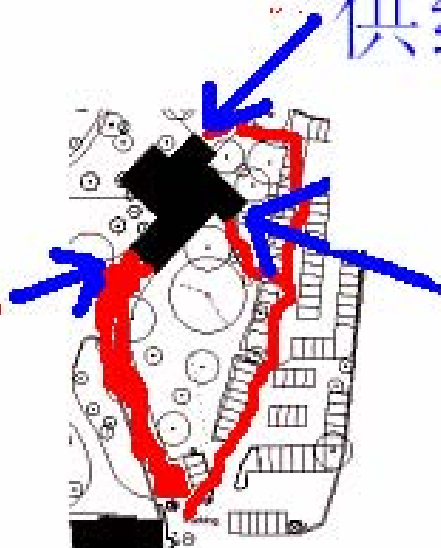


外部流线

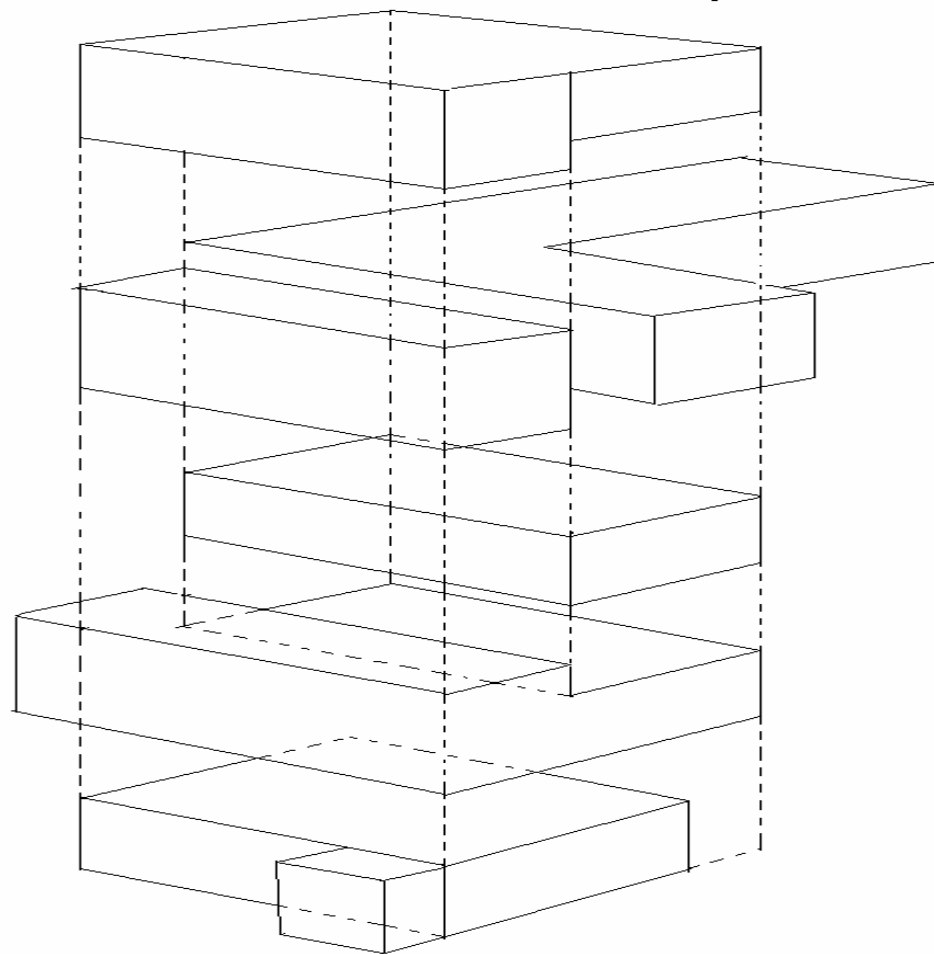
供给入口

博物馆入口

会议入口

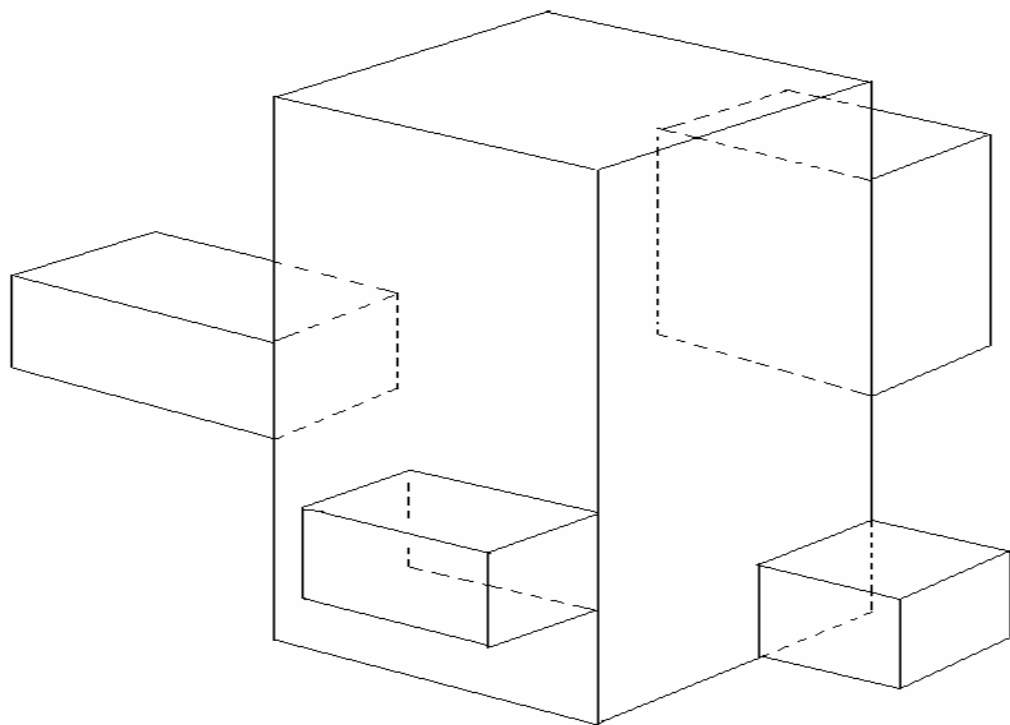


体块分析



内部体块分析

体块分析



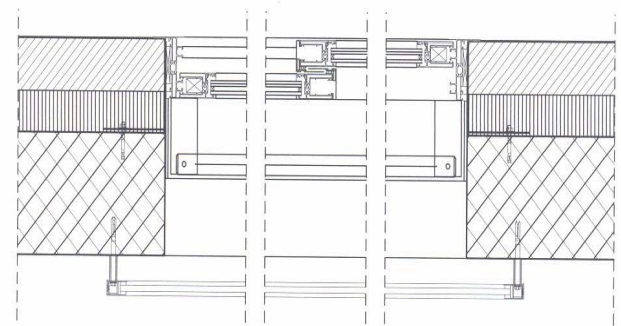
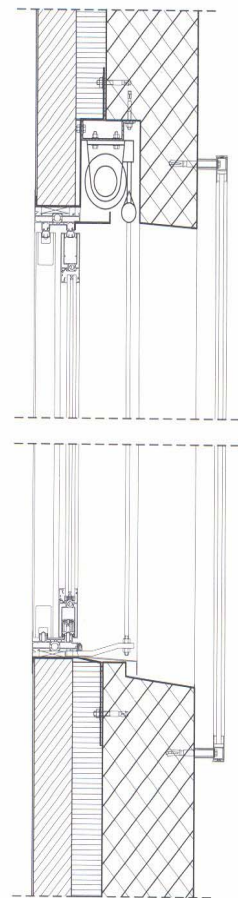
采光

尽管侧窗采光不能提供展厅空间通常要求的平均照度，但它们达到了捐赠者想要的表达效果，捐赠者对照明设计的要求是要使艺术作品能与周边环境进行对话，使其沉浸在一个生动而丰富的光环境中。





窗户的构成像一个三明治，最外层是玻璃，与建筑外层相连，起到遮风挡雨的功能；内层是可移除的隔热层，再这两者之间，是布料的遮阳，因为夹在中层而不受天气影响。这层遮阳不仅遮住室外景观，也使窗户变成一个发光板，只提供纯净的亮光。



Window detail (scale: 1/20)/窓回り詳細図 (縮尺: 1/20)

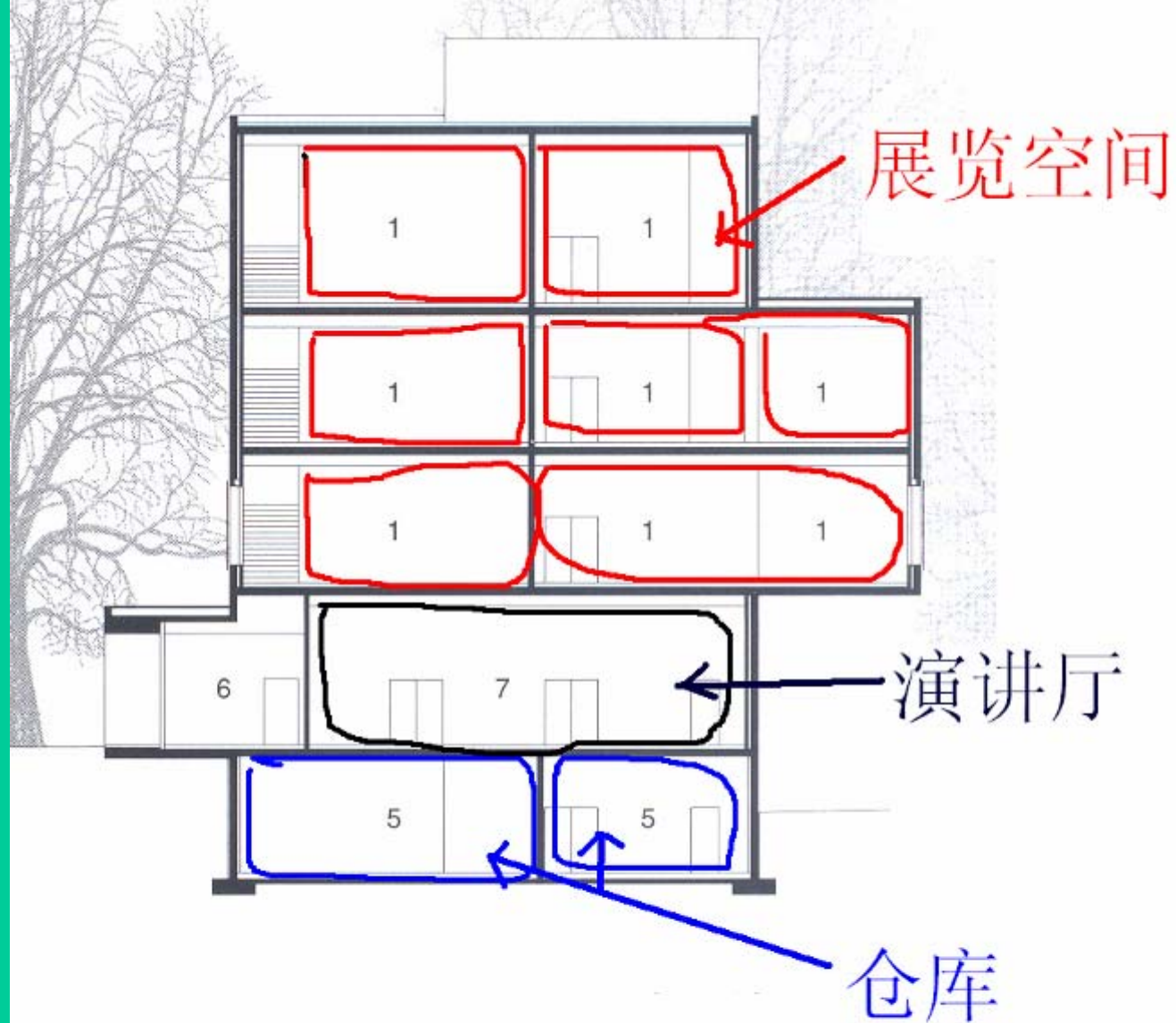
光线



光线

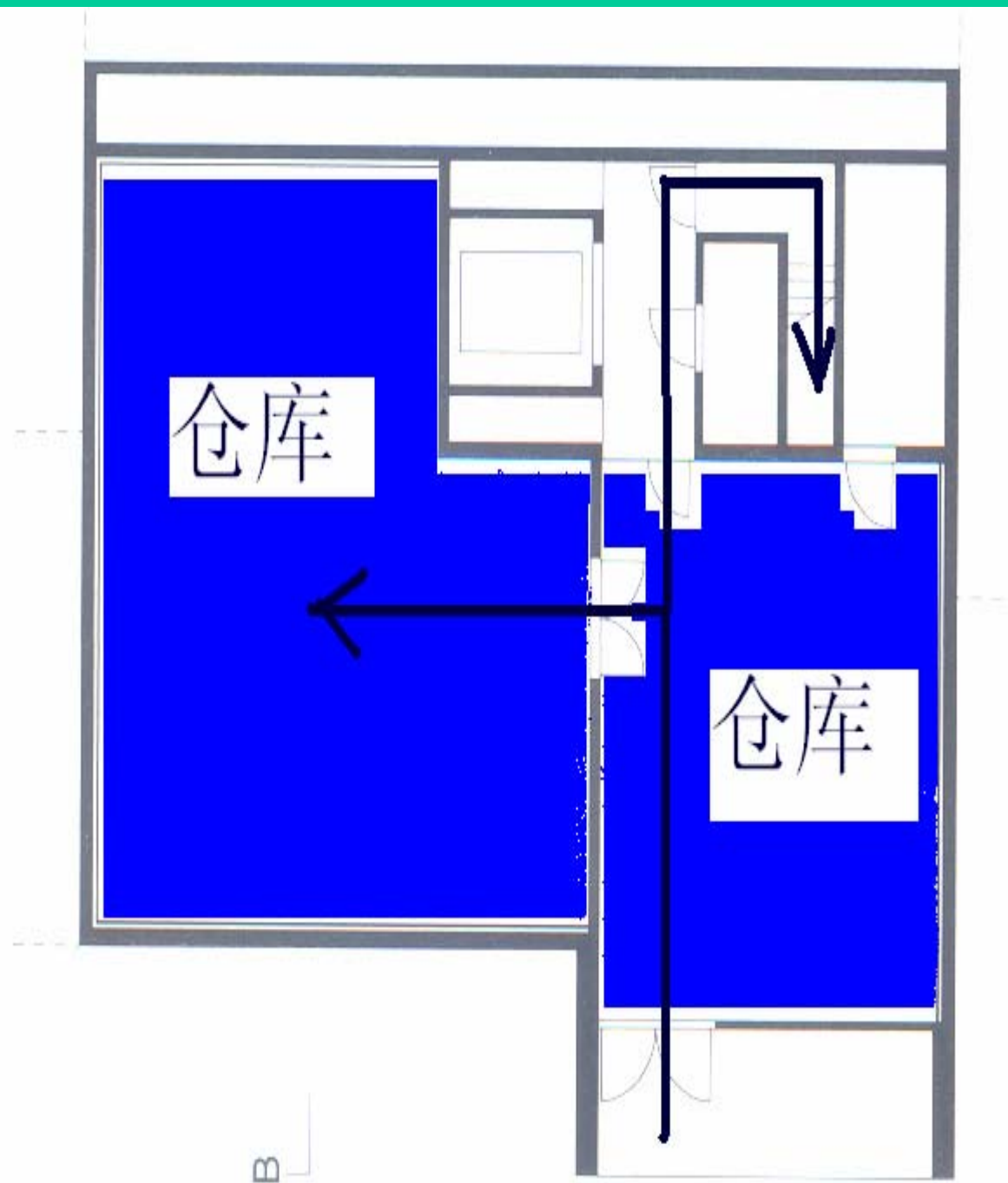


功能分区



内部流线

一层



内部流线

二层



内部流线

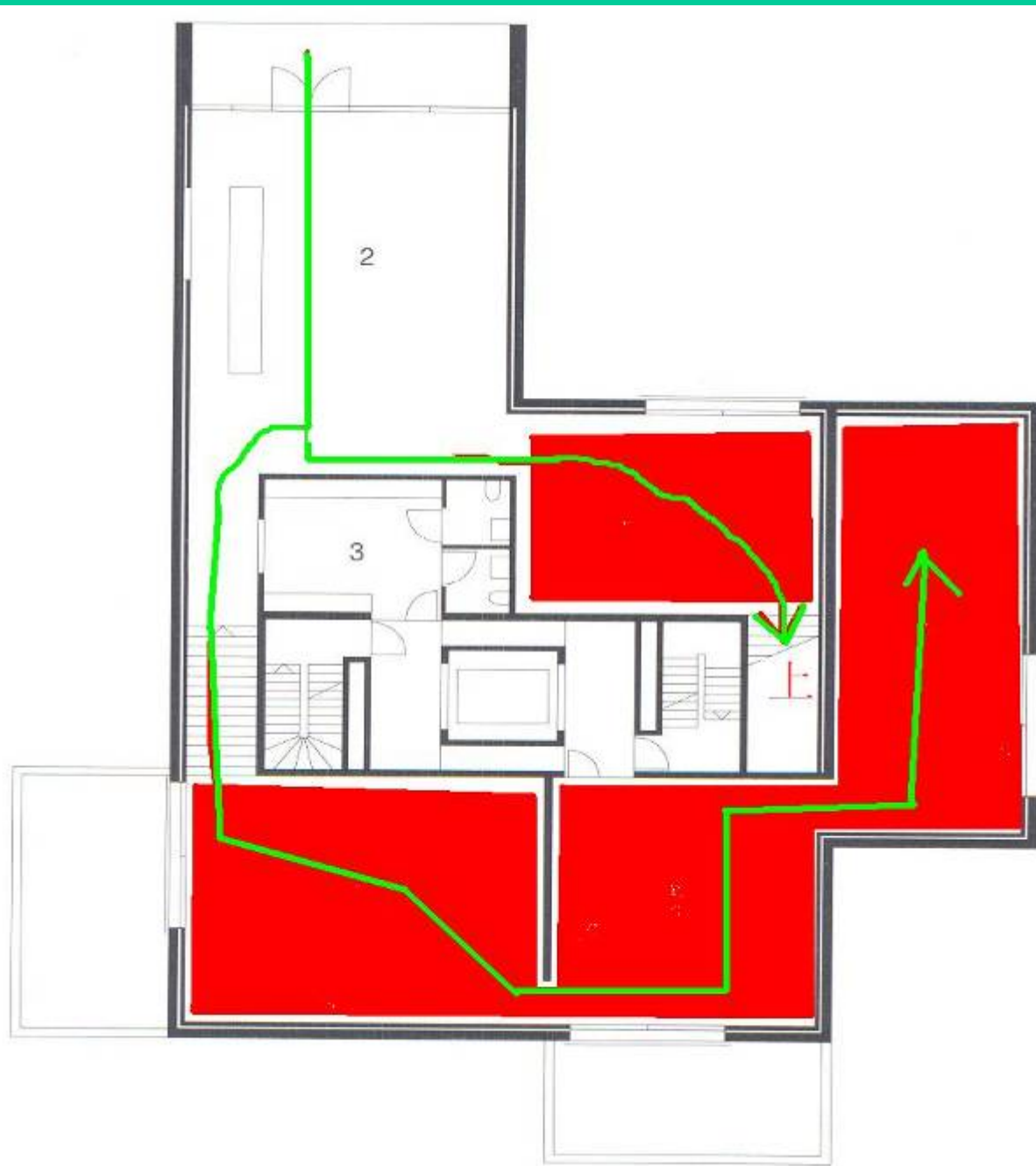
三层



内部流线

四层

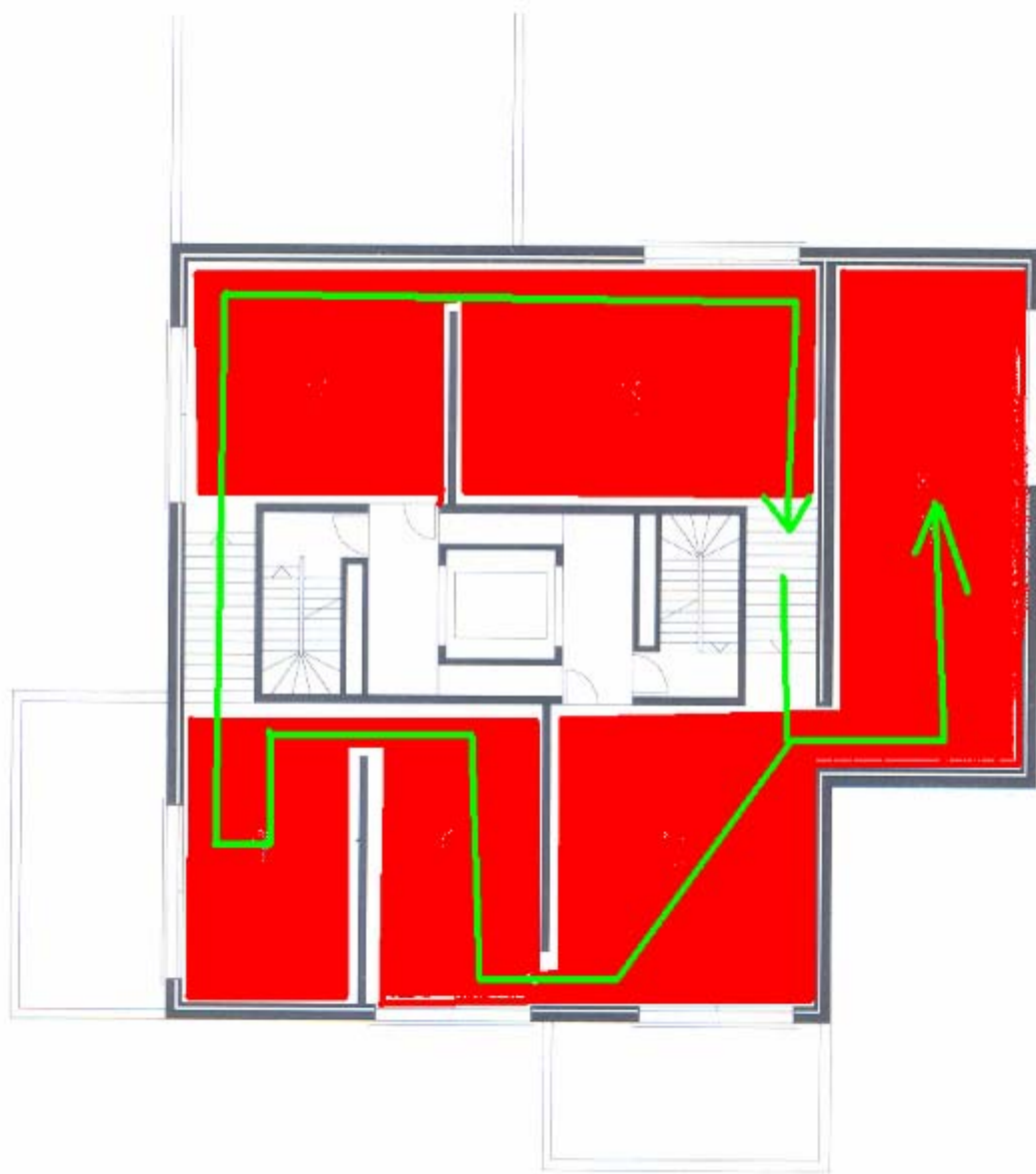
多个错半层的展厅形成螺旋上升的参观流线



内部流线

五层

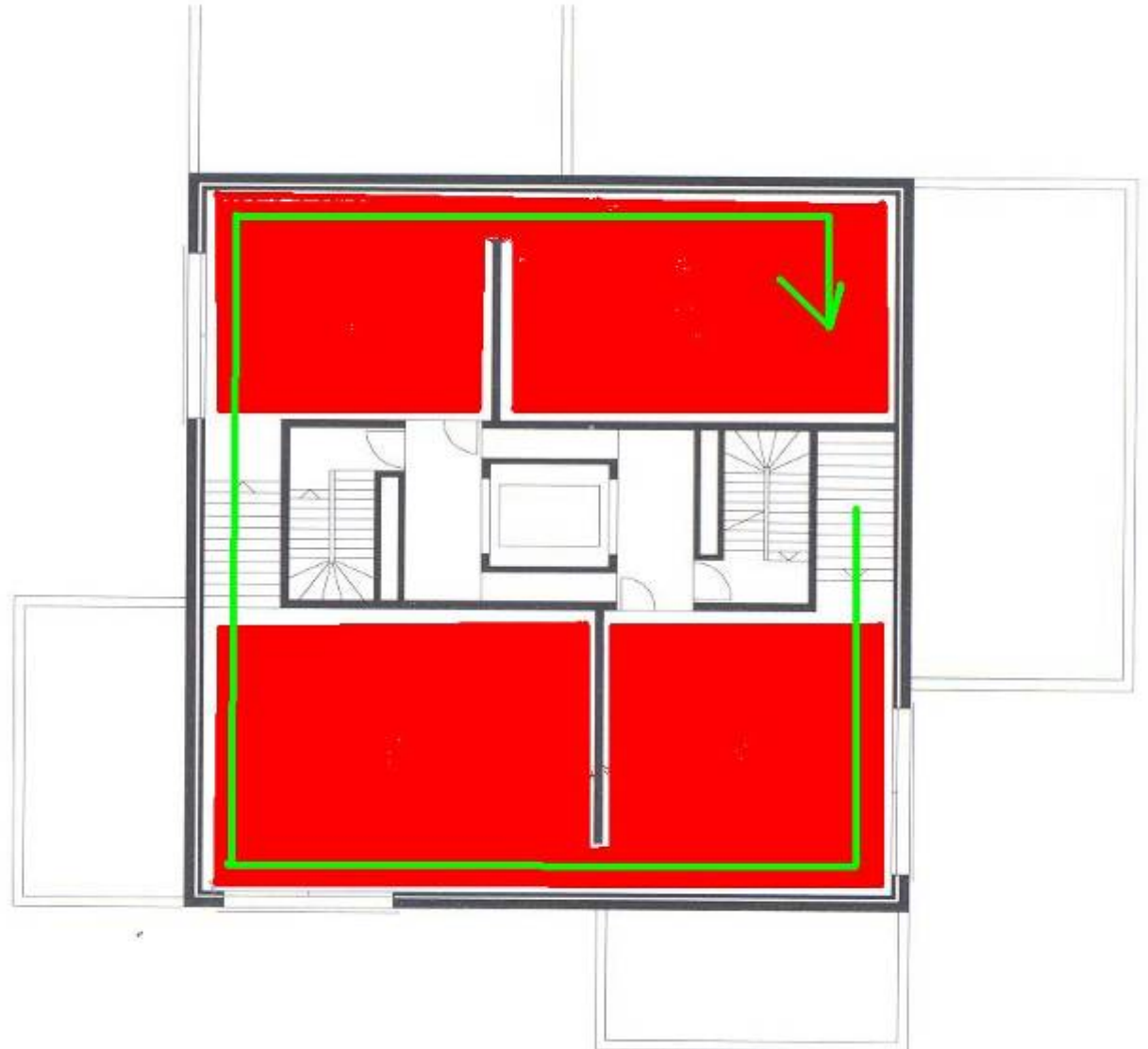
多个错半层的展厅形成螺旋上升的参观流线



内部流线

六层

多个错半层的展厅形成螺旋上升的参观流线



资料来源

《世界建筑》

《a+u》

google

The End