

建筑范例解读与分析

photo by pig

Gaspar house

制作：徐浩理 陆逸

——“简单”的宁静



基本信息



概述与解读



功能分析



空间分析



材质分析



小结



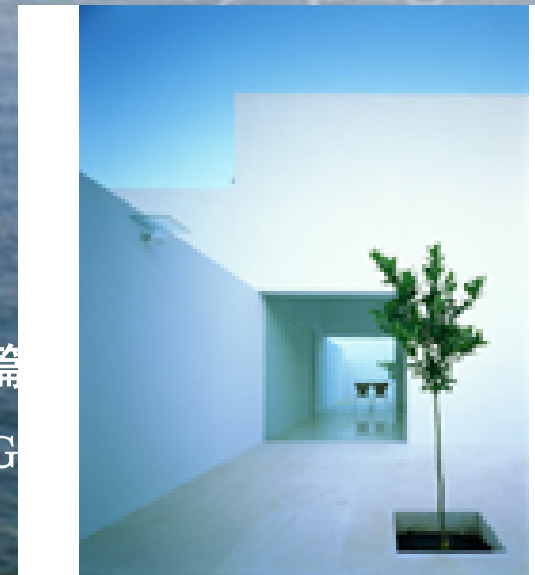
基本信息

- 建筑名称: Gaspar house
- 位置: Zahora, Cadiz, Spain
- 建筑师: Alberto Campo Baeza (阿尔伯托·坎普·巴艾萨)
- 建造时间: 1992
- 建筑面积: 324 m²

- 资料收集:
 - 平面图 1 张
 - 剖面图 1 张
 - 外观图 6 张
 - 效果图 2 张
 - 轴测图 2 张

- 文字介绍 2 篇
- 参考杂志 2 G
- 参考网站

<http://www.campobaeza.com>



建筑师简介

Alberto CAMPO BAEZA (阿尔伯托·坎普·巴艾萨)
1946年出生于西班牙。

1986年成为马德里的设计主席和教授；

1989-1990在E. T. H任教。

主要作品有：Fene城镇门厅(1980)；

马德里(1985)的Fermin公立学校，

Cadiz(1992)的Drago公立学校，

Almer的Mallorca(1998)；

SM 社论马德里(2003)的办公室，

Turégano, García

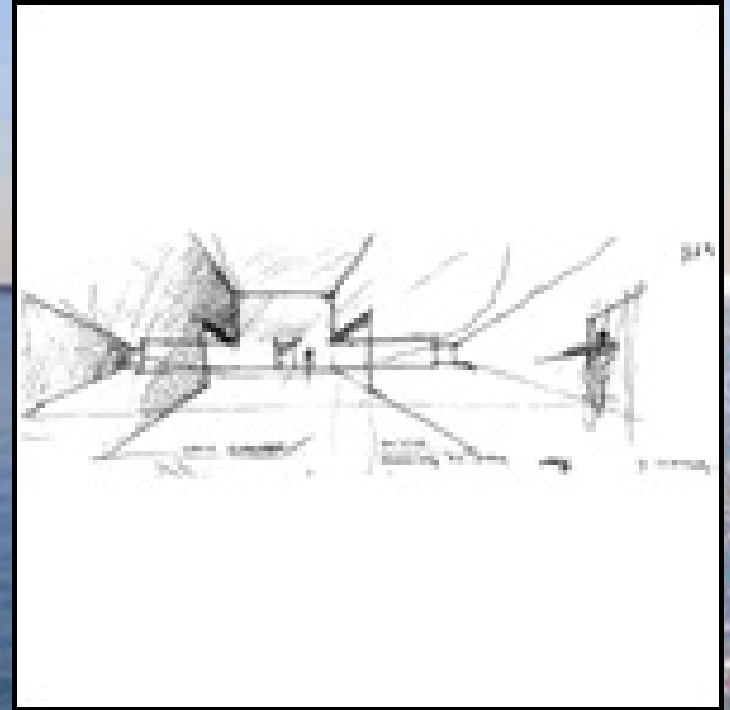
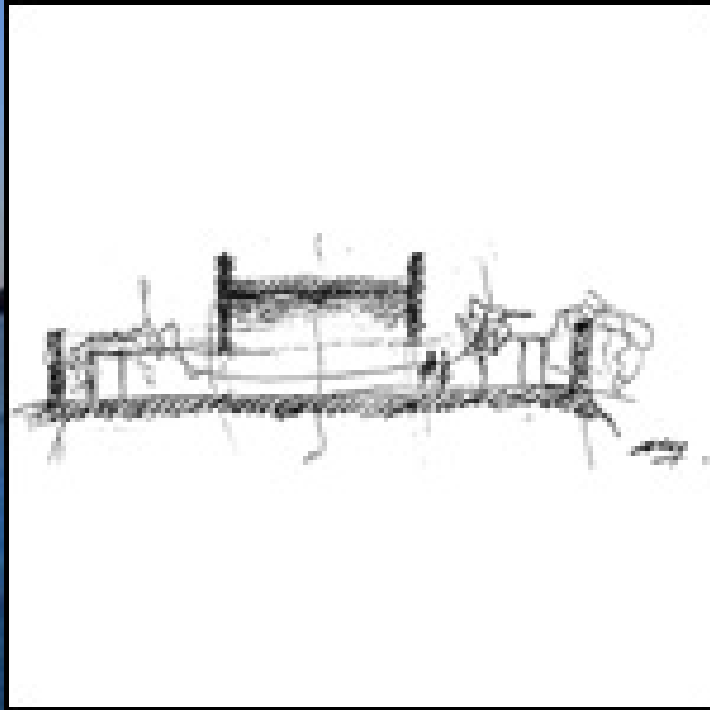
Marcos, 和Cadiz的Gaspar House。

Alberto CAMPO BAEZA的作品受到广泛的肯定。

2000的Biennale **奖**和Bienal de **奖**，2002的COAM **奖**，2003的COAB **奖**和COAAO **奖**和EDUARDO **奖**，还有TORROJA **奖**。

photo by pig

建筑师的构想

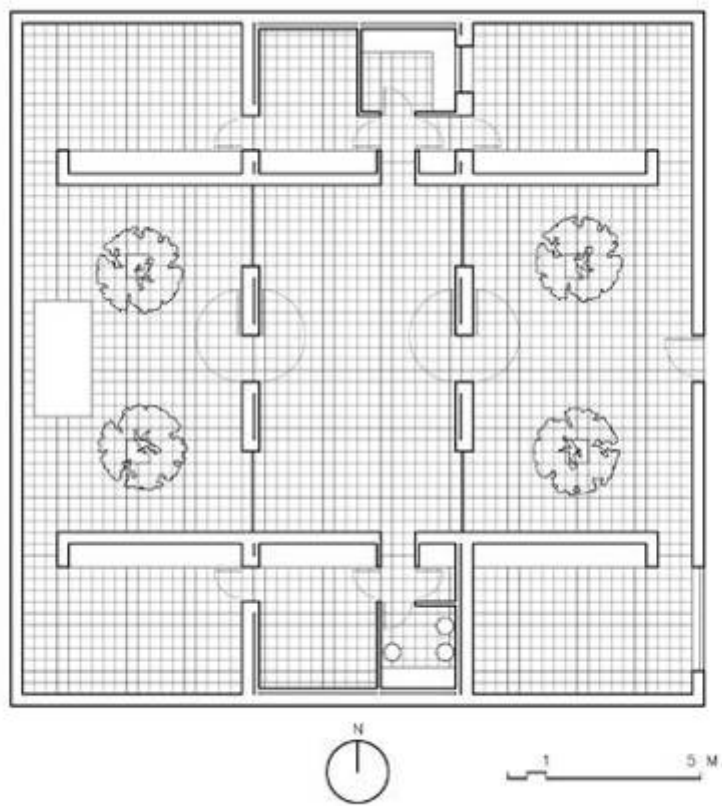


概述

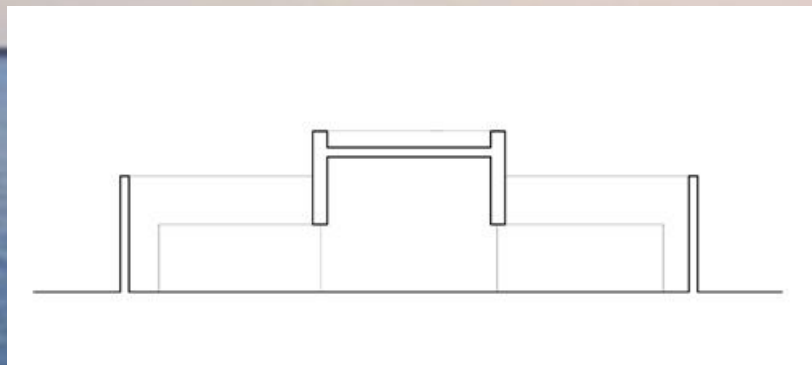


- Gaspar House是由西班牙著名的建筑师 Alberto Campo Baeza设计的，于1992年建成，位于西班牙加迪斯州；其建筑面积324平方米（18*18），被分成三个部分：中央的生活区（高4.5米）和两侧的服务区（高3.5米），在高低交汇处是2X2的玻璃窗户。远远望去是一个高度简洁的几何学结构。

解读建筑

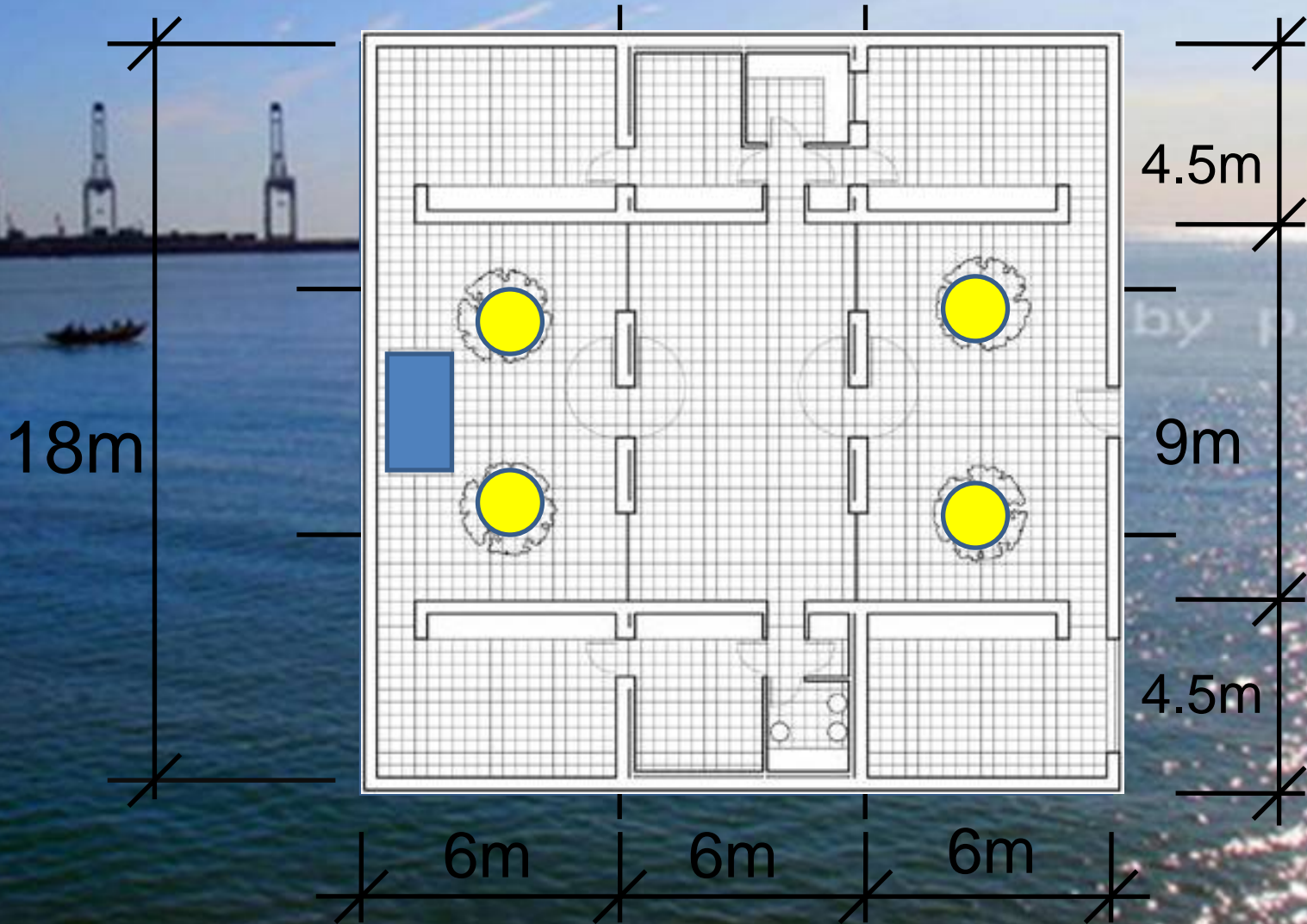


平面图

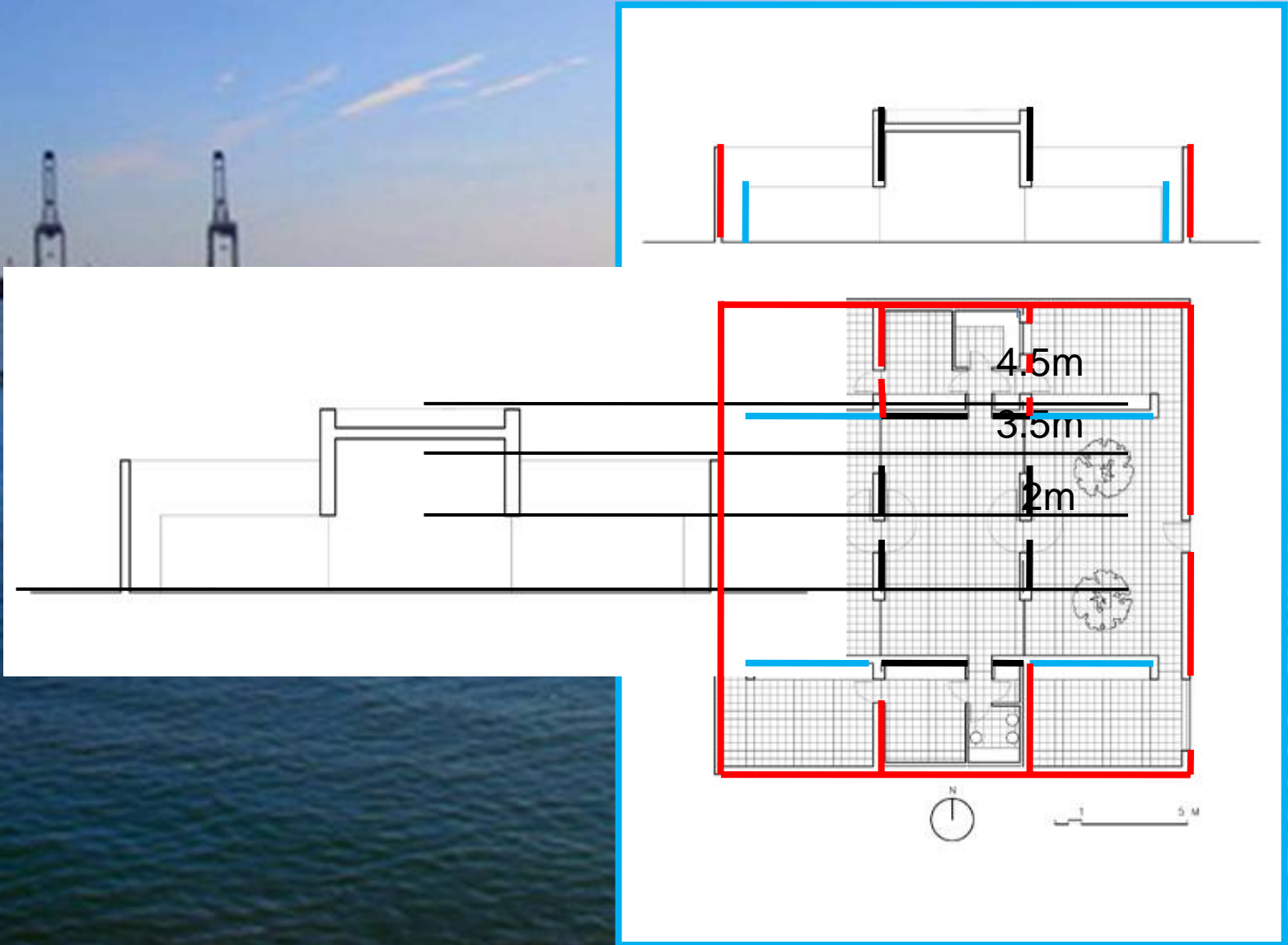


剖面图

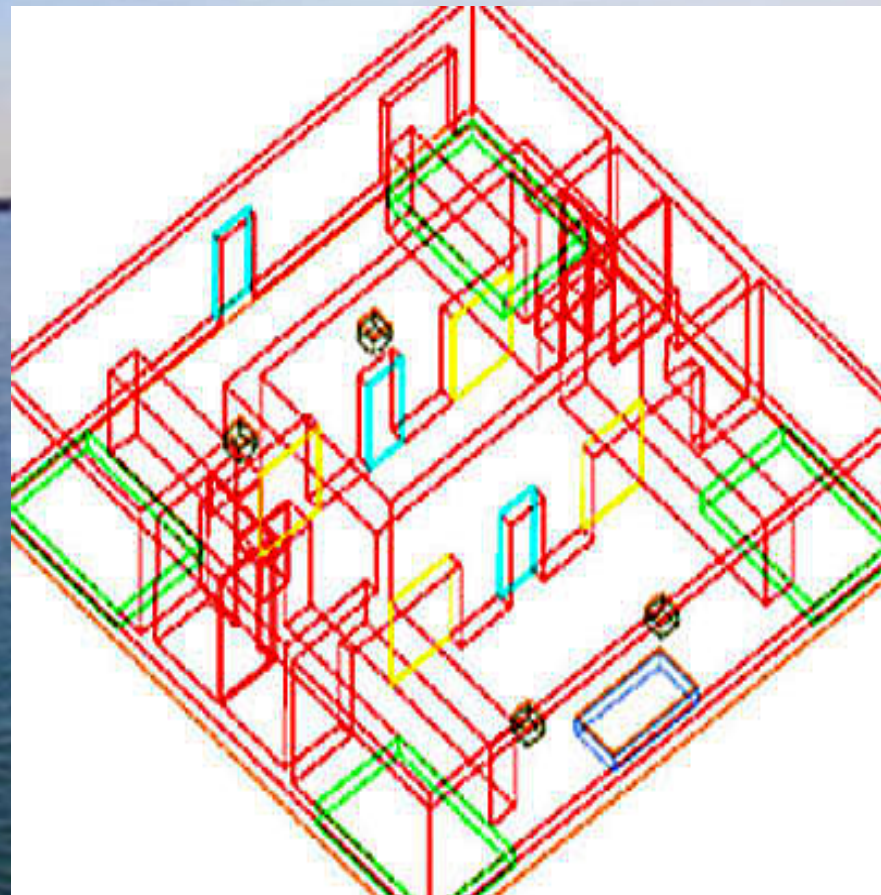
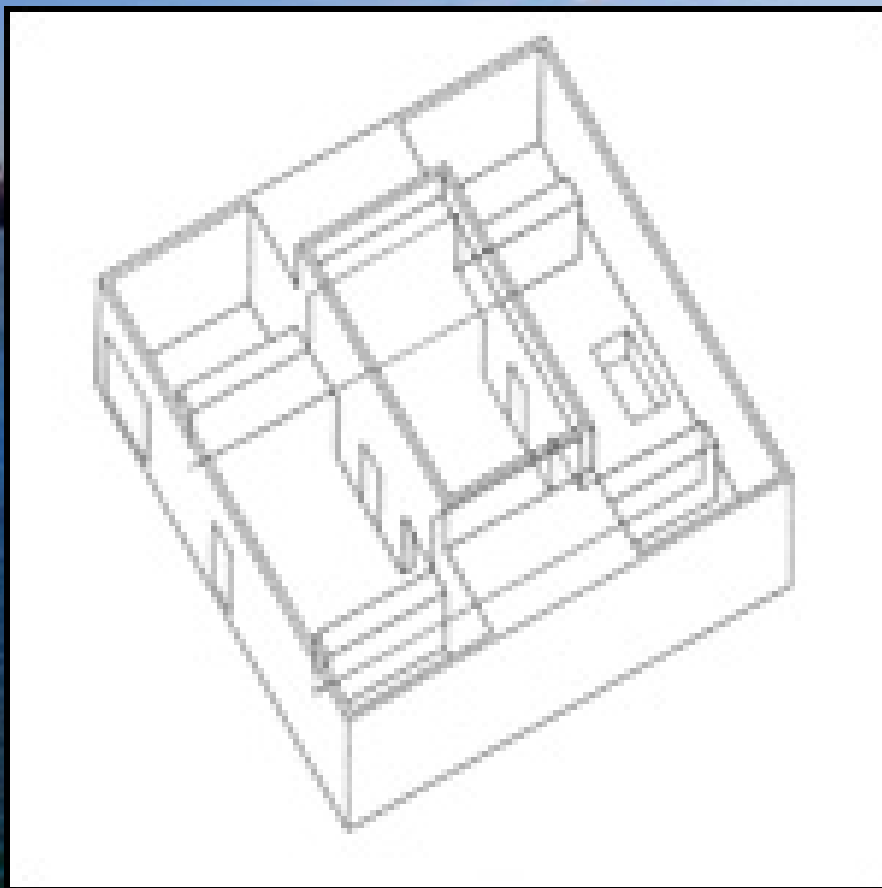
走进Gaspar house



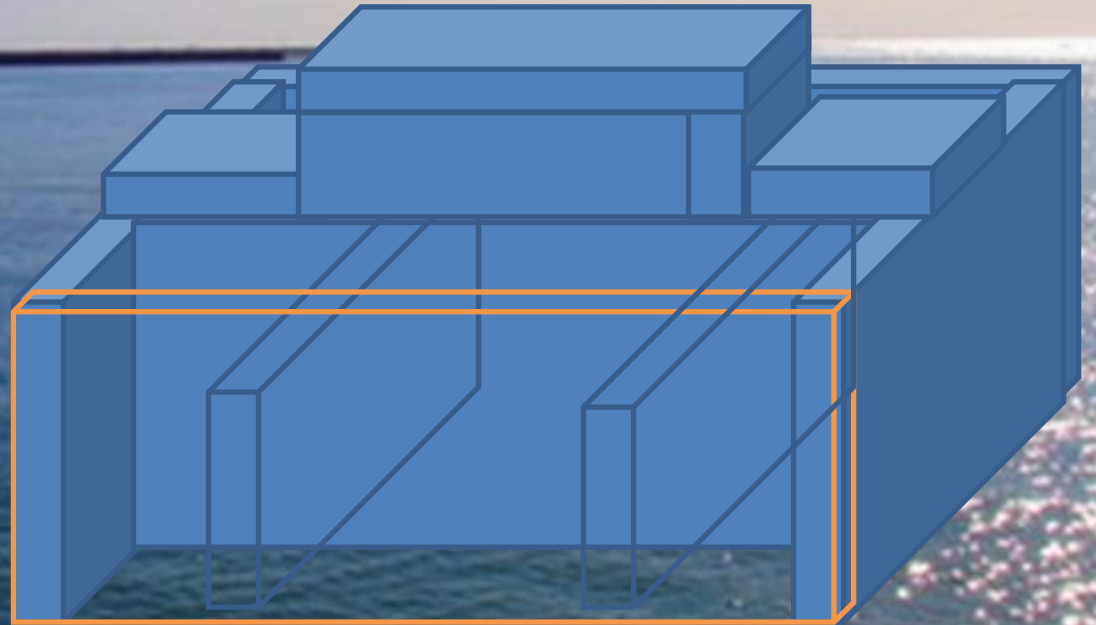
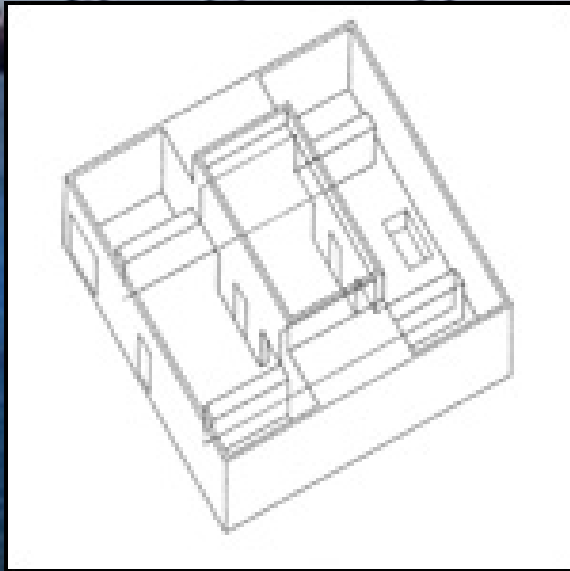
走进Gaspar house



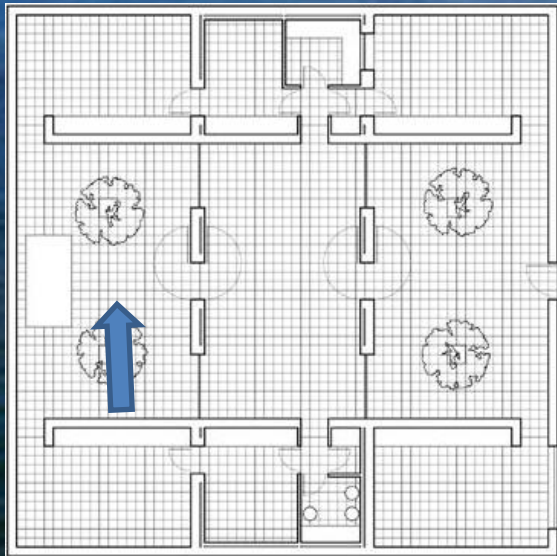
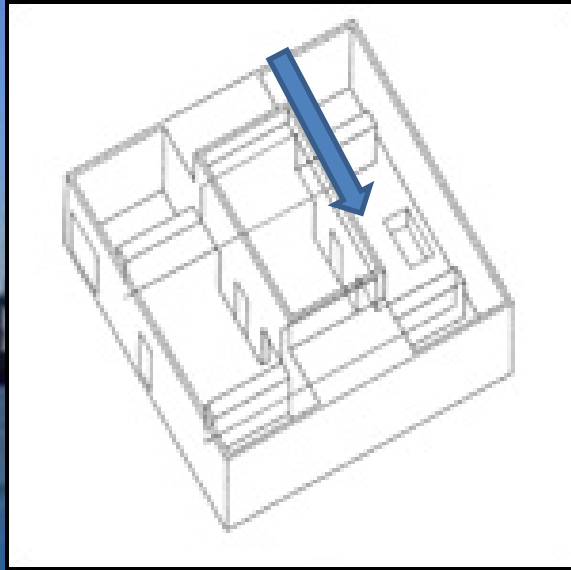
走进Gaspar house



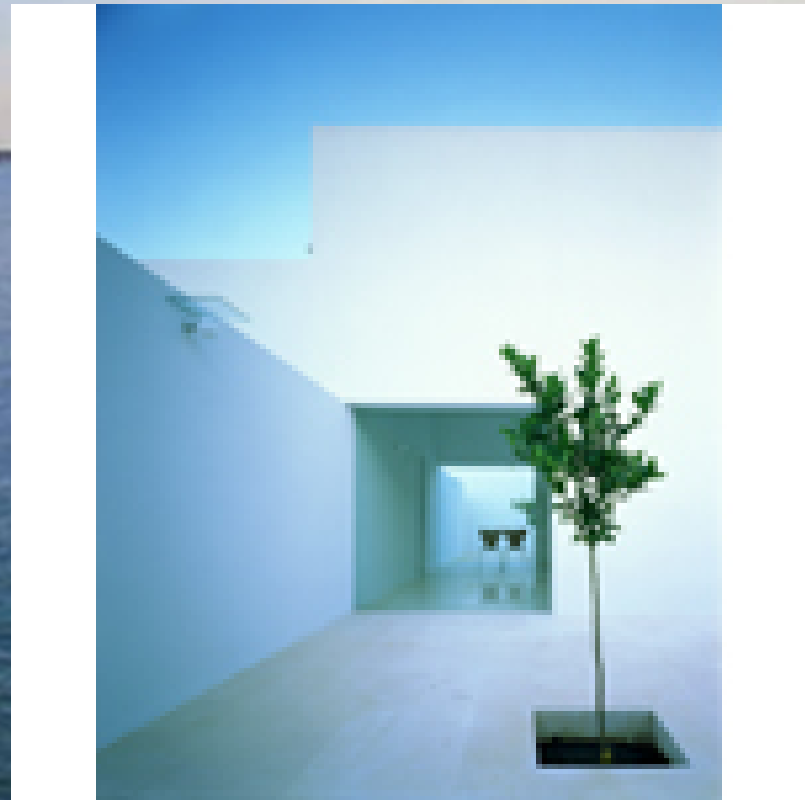
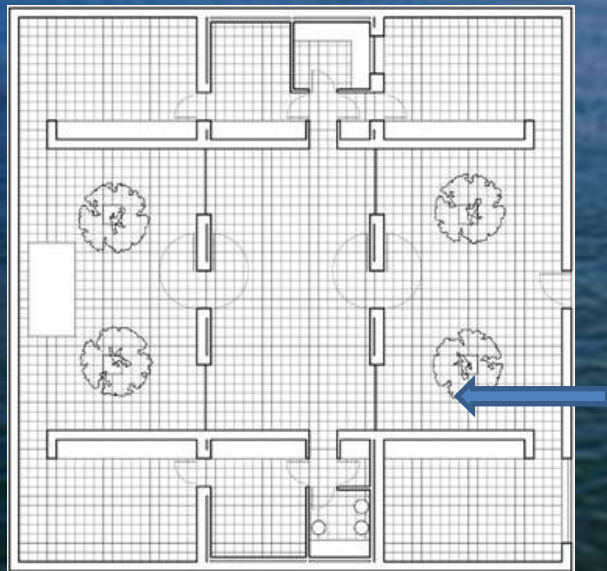
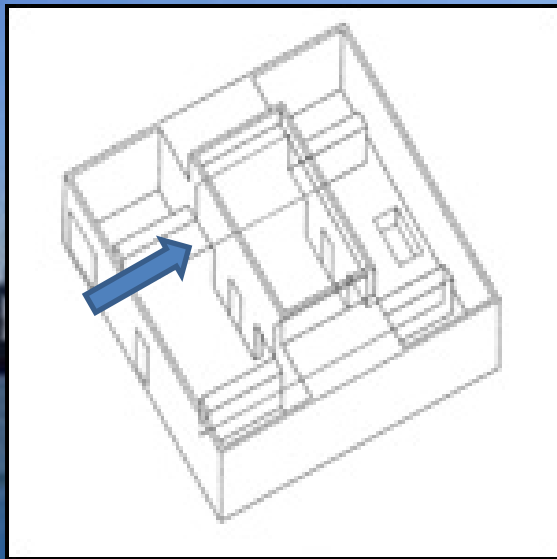
走进Gaspar house



走进Gaspar house

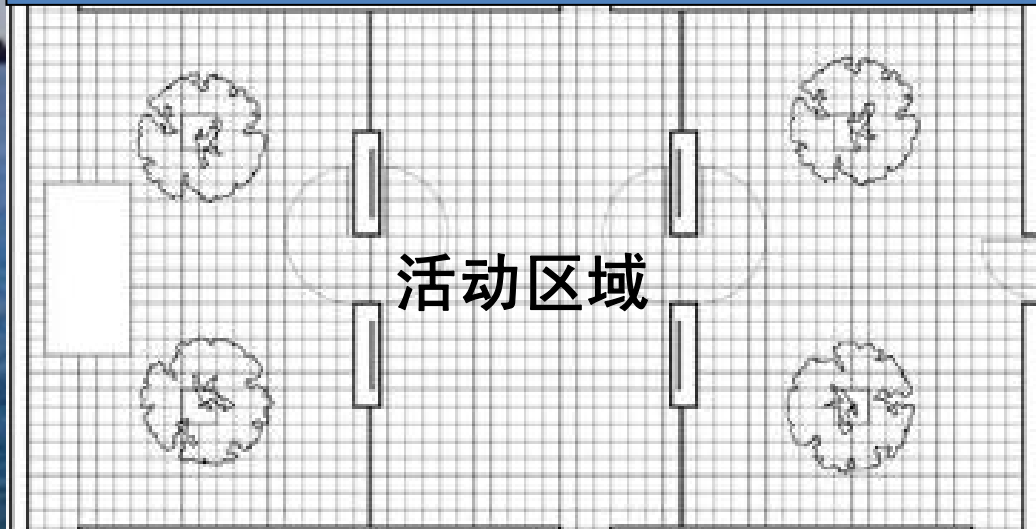


走进Gaspar house



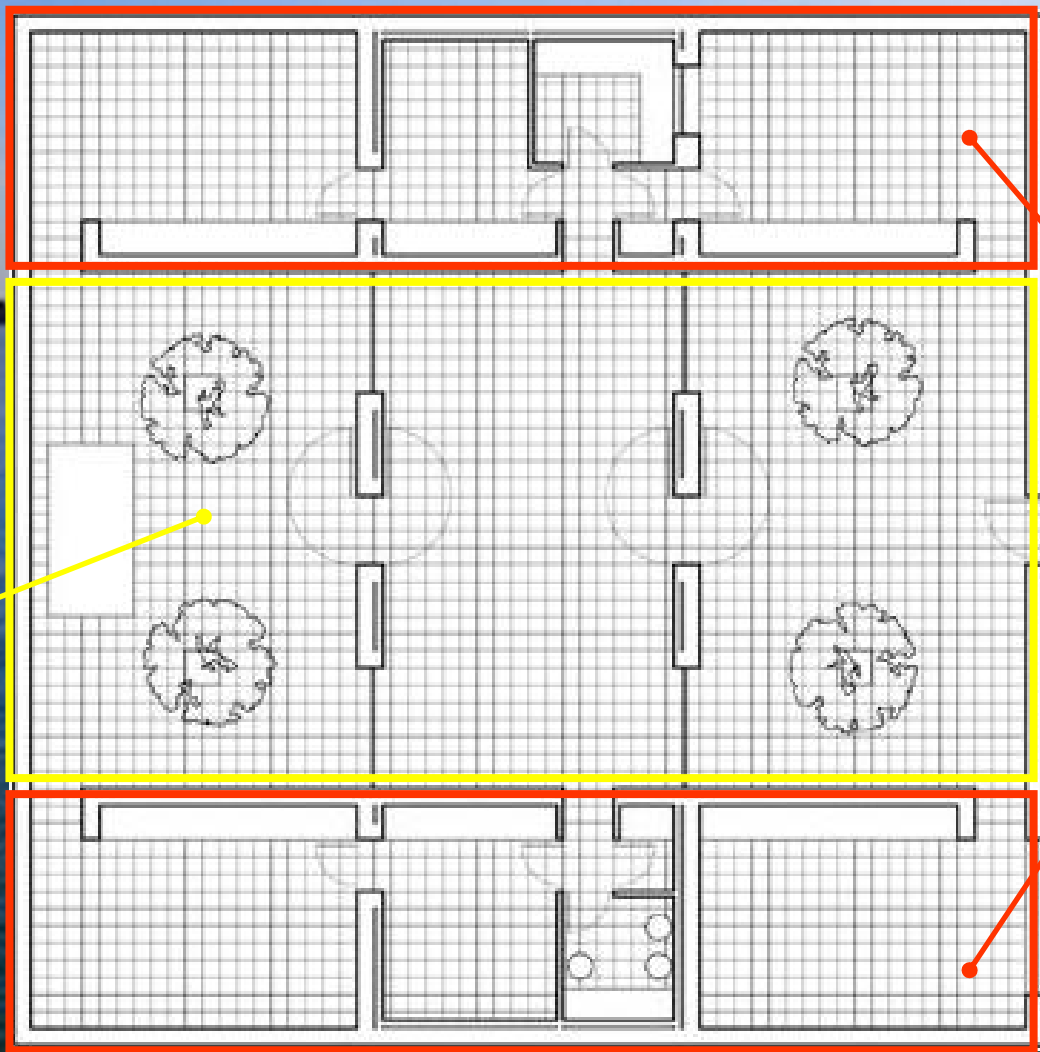
功能分析

服务性区域



服务性区域

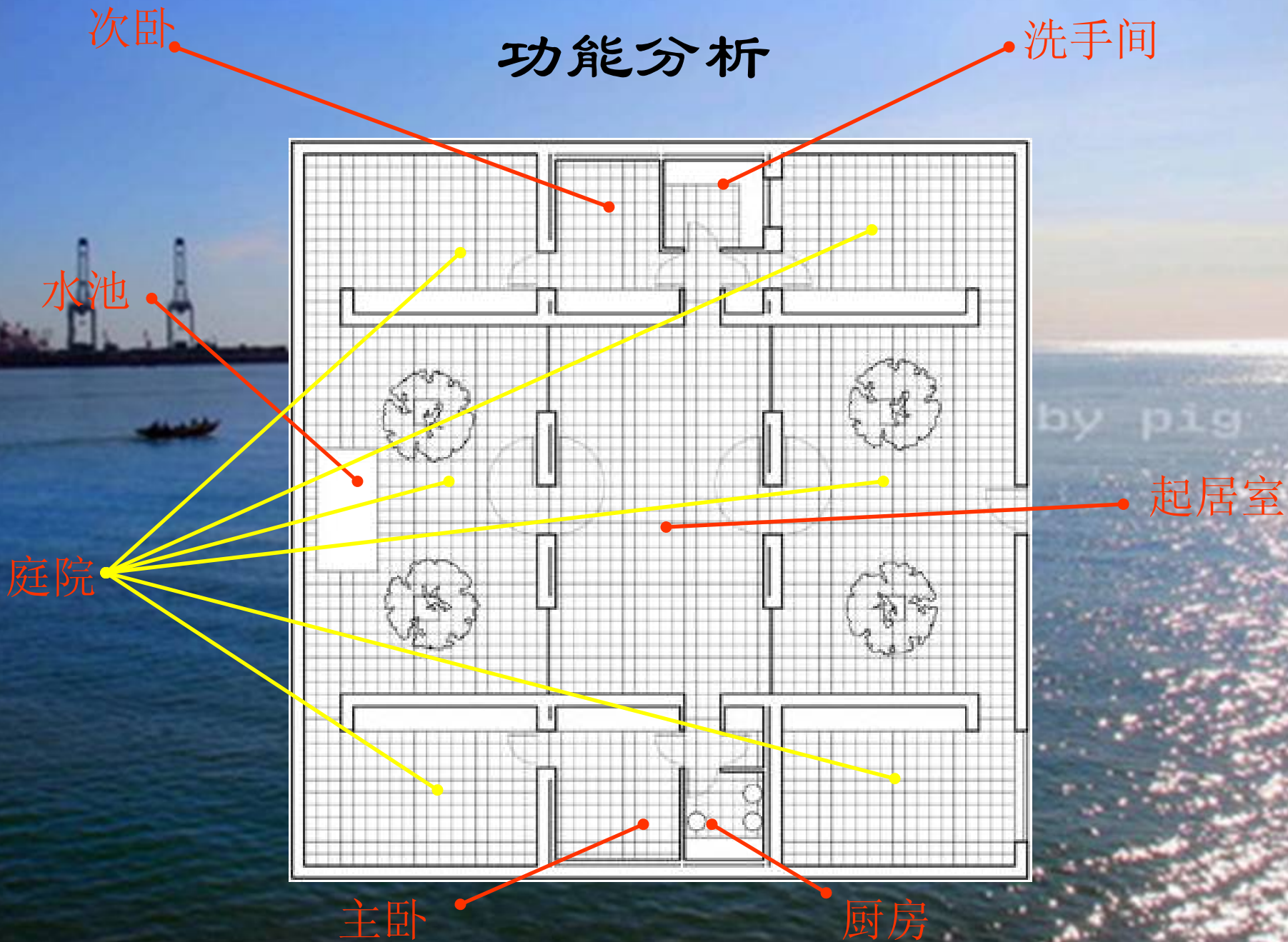
功能分析



公共性区域

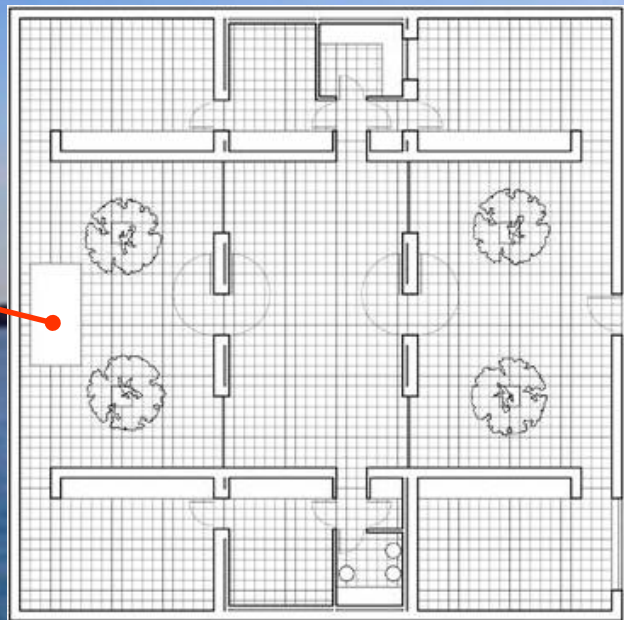
私密性区域

功能分析



功能分析

—水池



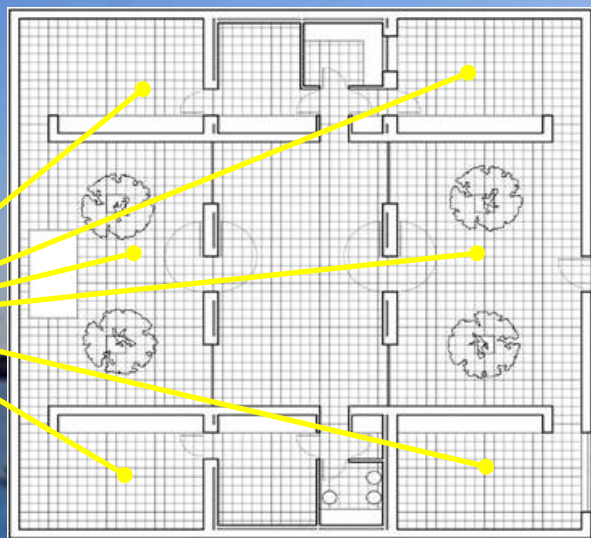
水池

平静的水池犹如对天空无限的展望镜，烘托出宁静的气氛。



功能分析

—庭院

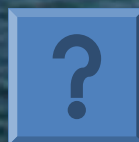


庭院



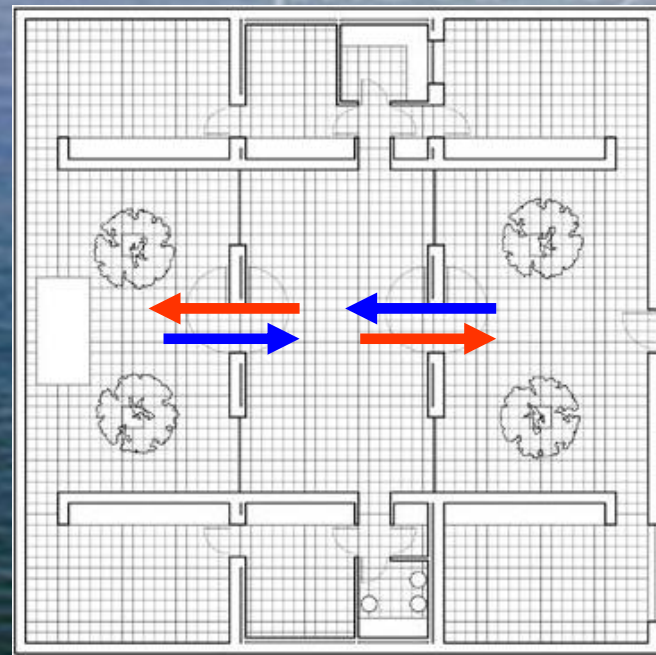
陕西的天井窑院

1. 天井具有近似烟囱一样的作用，有利于排除其内的污浊空气。
2. 利用空气的回流，改善居住环境，这样使整个建筑拥有了一个高效的通风系统。



功能分析

具有近似烟囱一样的作用，有利于排除其内的污浊空气。利用空气的回流，改善居住环境，这样使整个建筑拥有了一个高效的通风系统。



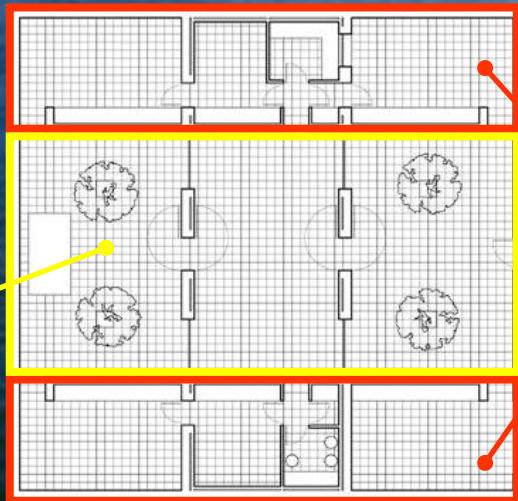
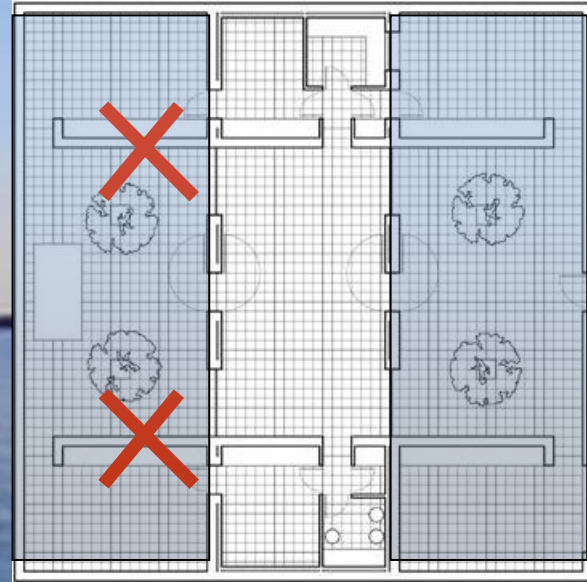
功能分析



除了通风作用，开放的庭院其本身的空间也会给人带来一种开阔的感觉，留给人们遐想的空间，这种建筑中的开放空间，并不一定具有其实用功能，可以是为产生空间而存在，**空间也是从开放产生出来的**，在这里，它更多是以**感知的经验空间以及抽象的想象空间而存在的**。它以**模糊性、透明性和层次性**取代了**确定性**。它如同自由一般，是难以把握的。

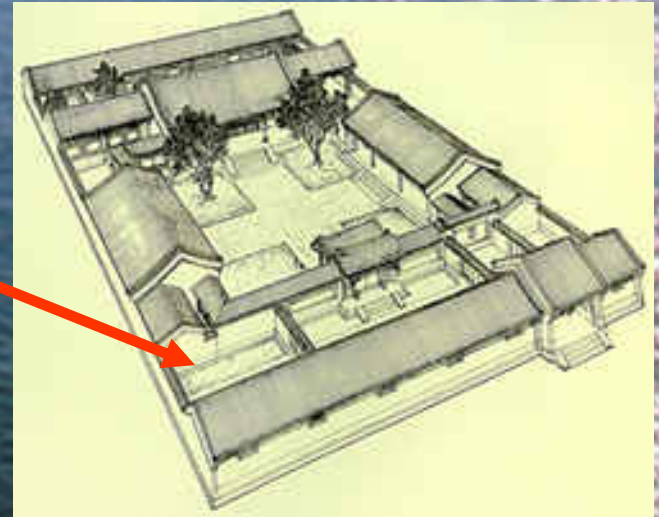
红色字体摘自《建筑范例解读与分析》讲义

功能分析

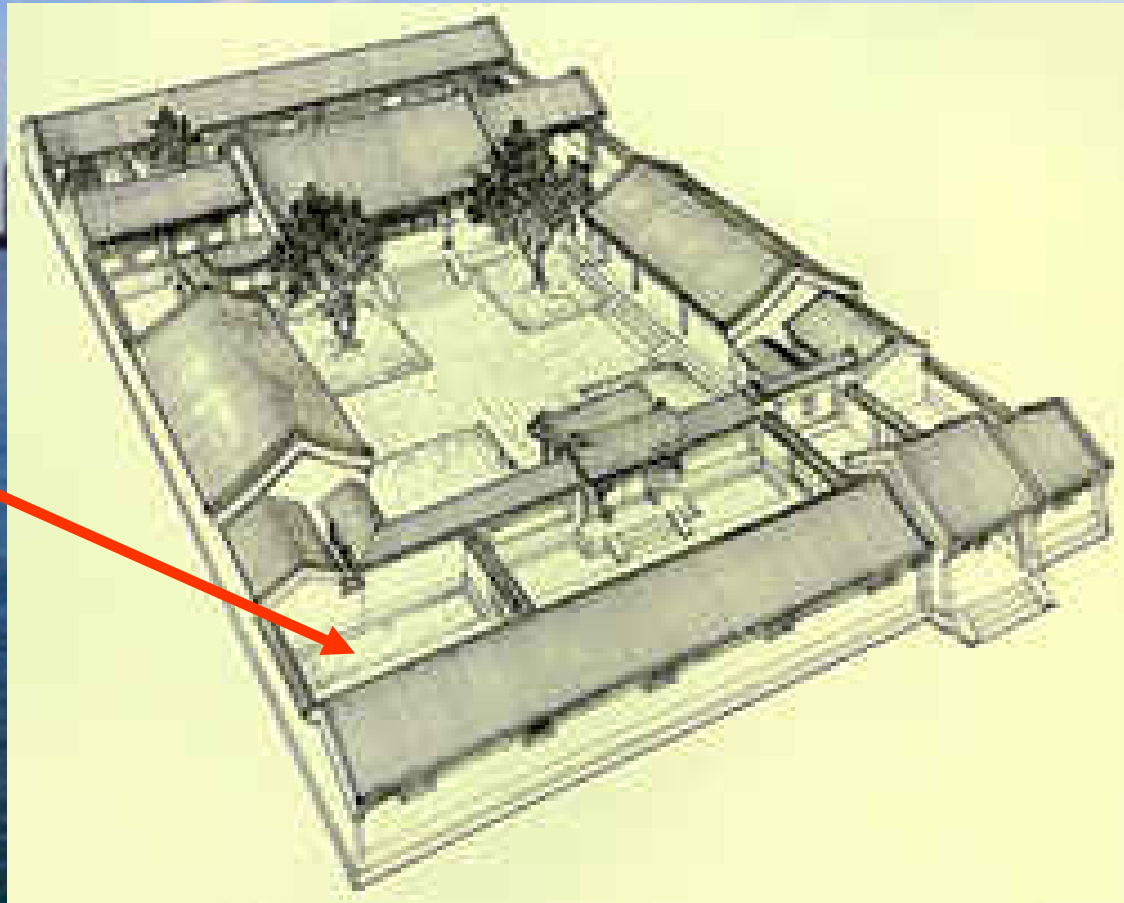


公共区域

私密区域

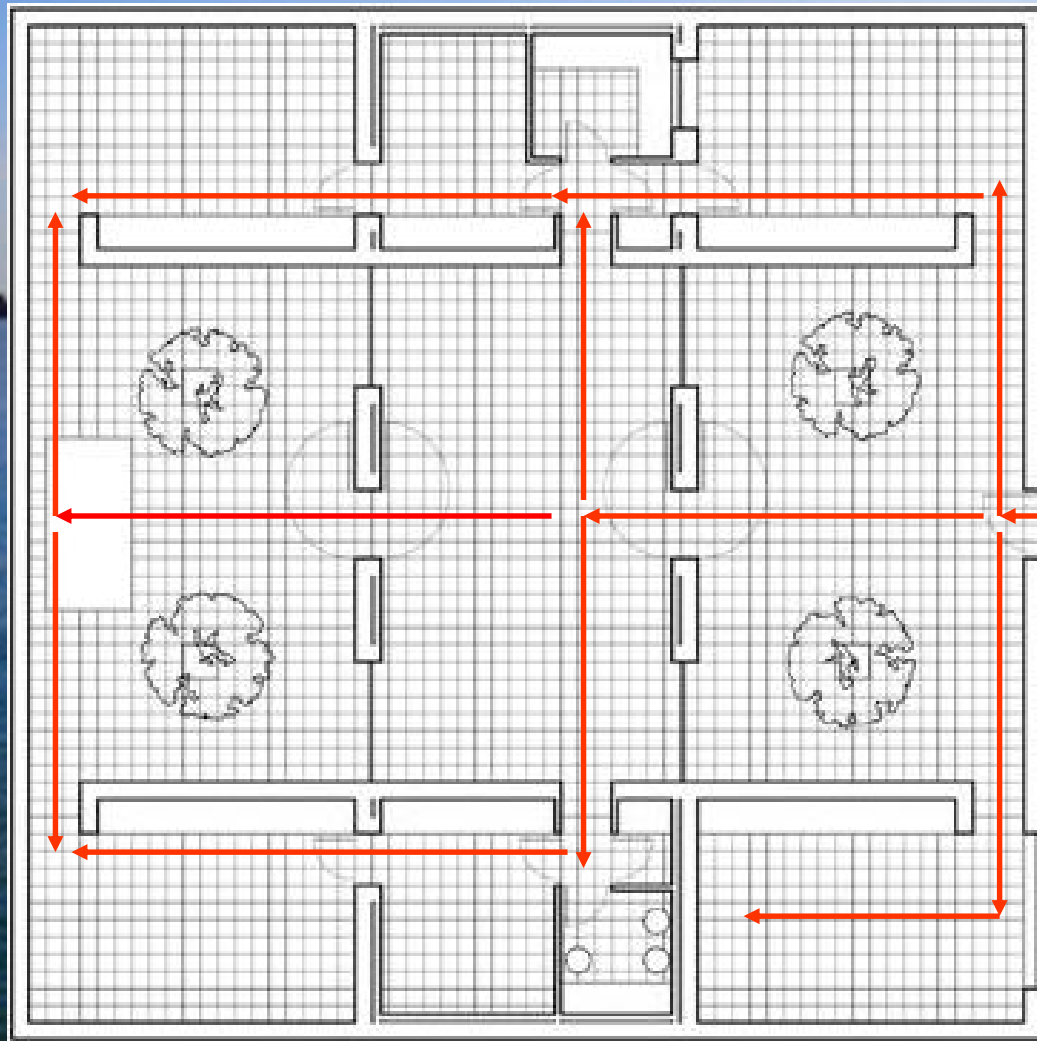


功能分析



功能分析

——交通流线

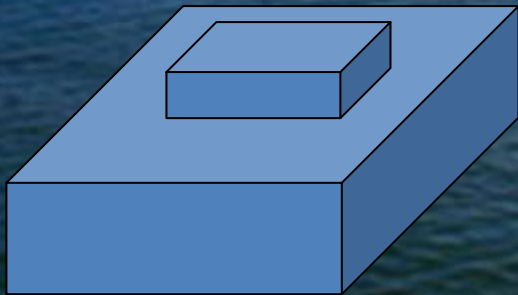


空间分析

——空间形态

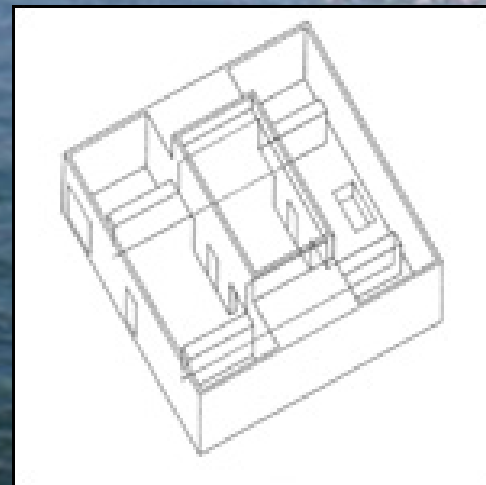
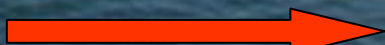
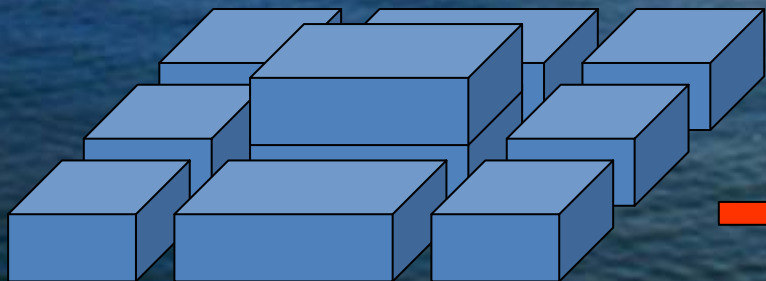
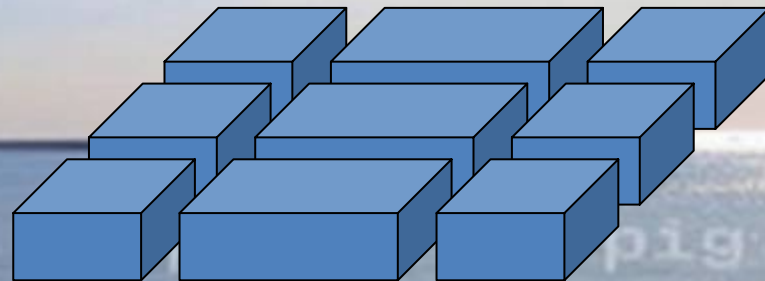
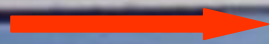


空间形态：从外部看，Gaspar House由两个长方体块构成，形成稳定的空间形态，稳定中还有高低对比变化



空间分析

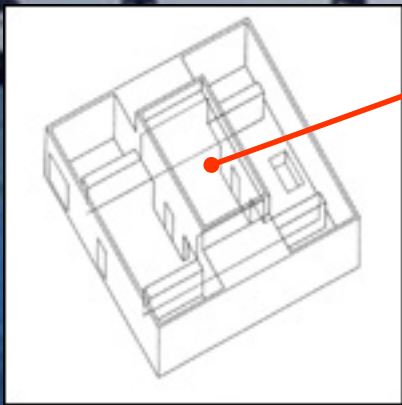
——体块组成



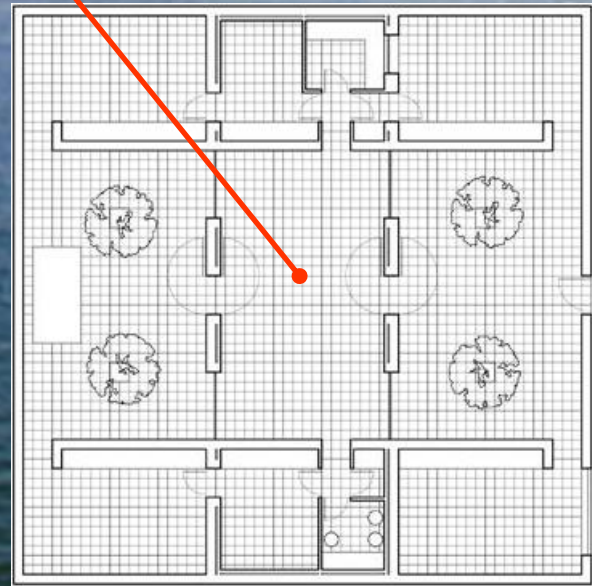
空间分析

——核心空间

——大厅（起居室）



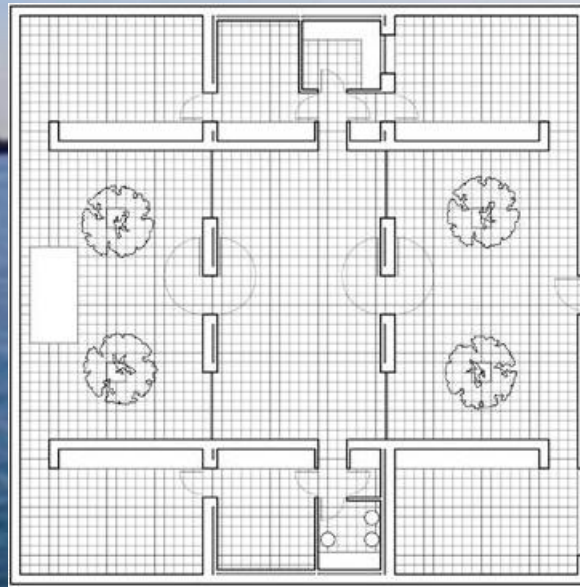
大厅（起居室）



Gaspar House的大厅在整栋建筑的空间构成上起着核心作用。无论是庭院还是服务区，都是围绕在大厅周围，以其为中心的。大厅是联系它们的纽带。

空间分析

——比例尺度



A

2A

A

B

B

B

空间分析

——比例尺度

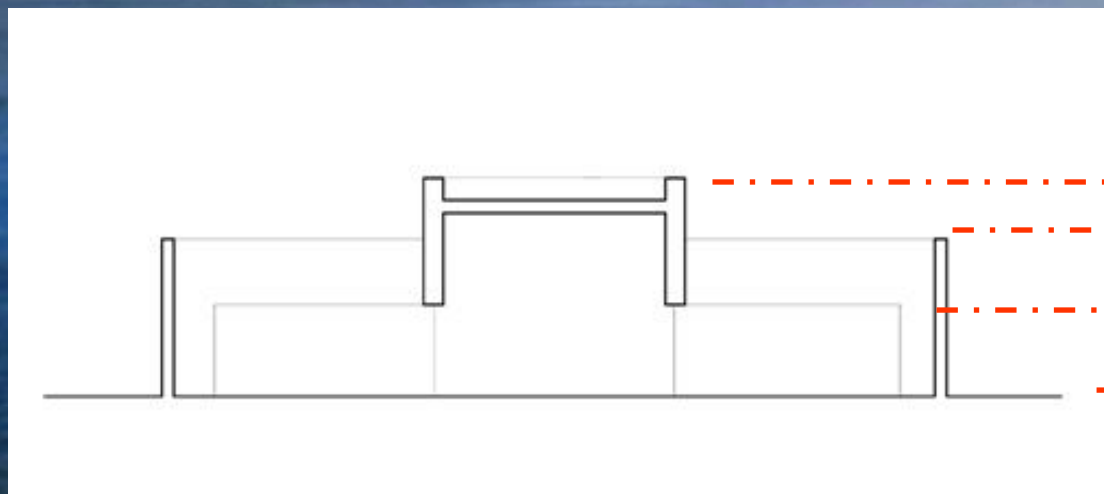


photo by pig

4.5m

3.5m

2.0m

2.25A

1.75A

A

空间分析

——空间属性

——封闭性



封闭性：Gaspar House 的外部由四面3.5米高的墙围合，从而有效地保障了其私密性，使建筑具有“内向”的性格

空间分析

——空间属性

——封闭性



视线的阻挡

photo by pig



18m

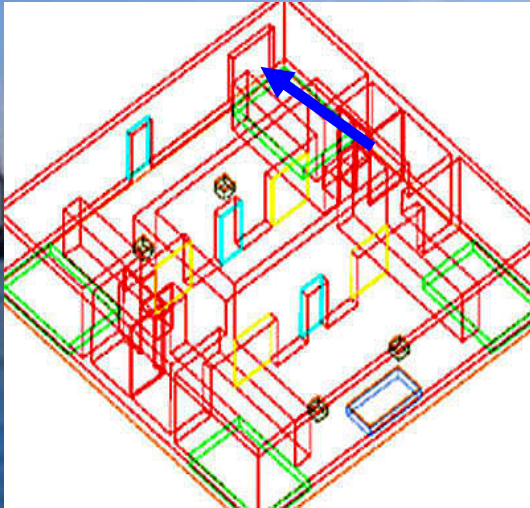
3.5m

4.5m

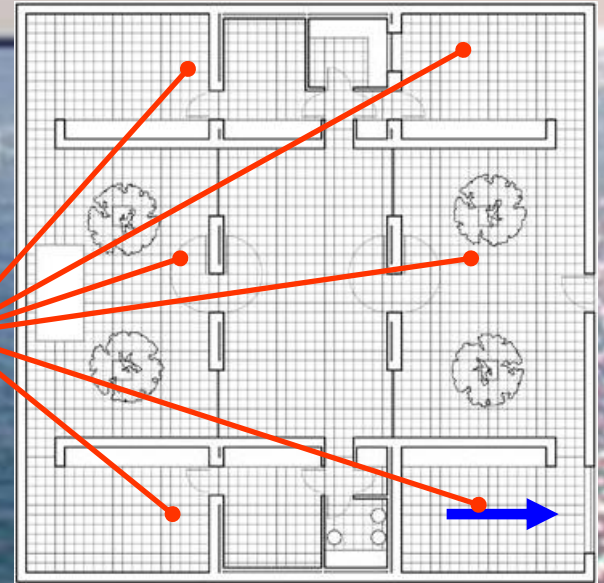
空间分析

——空间属性

——开放性



敞开的庭院



开放性：Gaspar House的内部有六个相对独立的庭院（开放空间），使建筑内部与外界获得联系，增添了内部空间组成的变化，不显单调与封闭。

空间分析

——空间属性

——开放性



开放性：
Gaspar House 的内部有六个相对独立的庭院（开放空间）



空间分析

——空间属性

——连续性

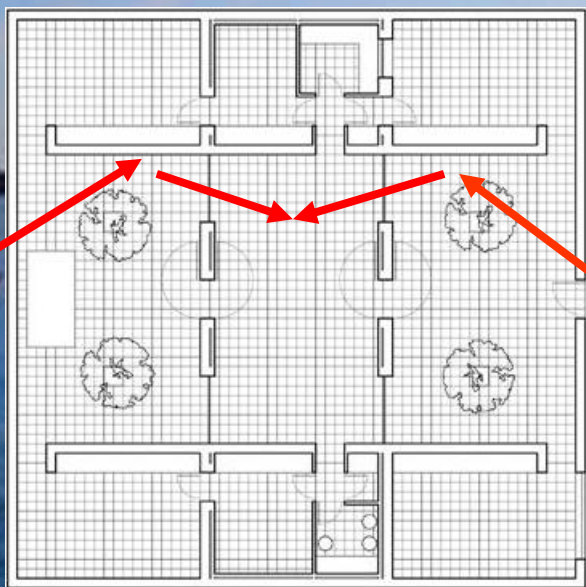


▪而且两个主要庭院都通过两扇落地窗与室内联通，加上室内外地板采料同种材料，使得内外通透，整个空间浑然一体



空间分析

——采光



Gaspar house在南北方向上没有开窗，而它地处北半球，因此阳光不会直接射入起居室，通过东西方向的墙反射作为第二光源进入起居室。



材质分析

——白色油漆粉刷墙



Gaspar House几乎全部采用白色粉刷墙面，避免了整座建筑由于相对封闭（外部）而产生沉重压抑的感觉；相反，纯白的外表给人以轻盈飘逸的感觉。同时，白色让人觉得宁静、平和，

材质分析

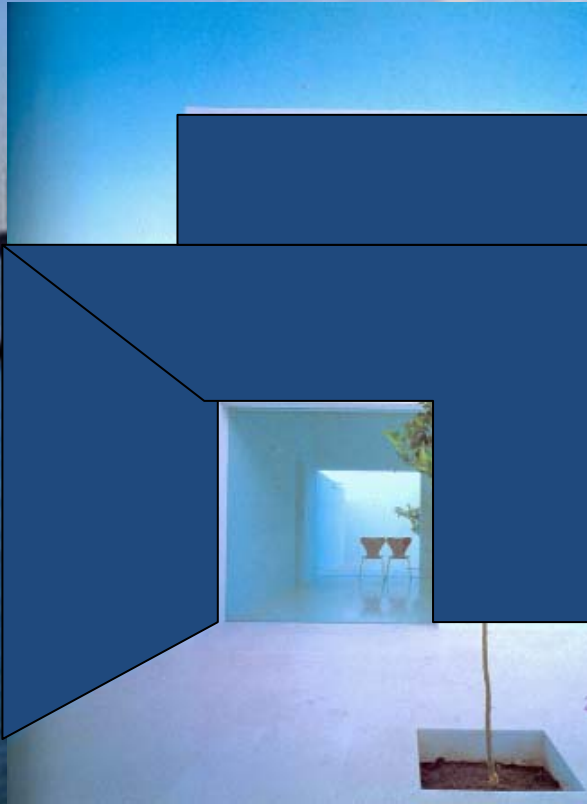
——白色油漆粉刷墙



Gaspar House几乎全部采用白色粉刷墙面，避免了整座建筑由于相对封闭（外部）而产生沉重压抑的感觉；相反，纯白的外表给人以轻盈飘逸的感觉。同时，白色让人觉得宁静、平和，

材质分析

——白色油漆粉刷墙



Gaspar House几乎全部采用白色粉刷墙面，避免了整座建筑由于相对封闭（外部）而产生沉重压抑的感觉；相反，纯白的外表给人以轻盈飘逸的感觉。同时，白色让人觉得宁静、平和，

材质分析

——透明玻璃



2mX2m 落地玻璃窗

建筑师在Gaspar House的起居室的的东西方向各安上两扇2*2的落地窗。这四扇窗一方面使阳光通过白色粉刷墙反射后射入室内，从而为起居室提供采光；另一方面，人无论在室内或室外，视线都毫无障碍，甚至可以从一头看见另一头。空间上形成了连续性。

材质分析

——石制地板



- 室内外地板采用同种材料，使得内外通透，整个空间浑然一体



小结

基本信息

- ◆ 建筑师简介
- ◆ 建筑师的构想

空间分析

- ◆ 空间形态
- ◆ 体块组成
- ◆ 核心空间

概述与解读

- ◆ 概述
- ◆ 解读 走进Gaspar house

- ◆ 比例尺度
- ◆ 空间属性
- ◆ 采光
- 封闭性
- 开放性
- 连续性

功能分析

- ◆ 服务性与公共性区域
- ◆ 公共性与私密性
- ◆ 水池
- ◆ 庭院
- ◆ 交通流线

材质分析

- ◆ 白色油漆粉刷墙
- ◆ 透明玻璃
- ◆ 石材

小结

Gaspar House以简洁严谨的空间形态，朴素统一的表面处理，创造出一座纯净空灵的建筑。整个建筑从外观到内部空间都表现出一种简洁而规则的美。但它并不是简洁得毫无内容。白色的墙、透明的玻璃以及平静的水池均使得建筑拥有共同的主题——宁静、简洁。外部的封闭与内部的开放看似矛盾，实际上却恰恰体现出设计师的匠心独运；两者之间的强烈对比诠释了建筑的与众不同。

班级： F 0601501

学号： 徐浩理 5060159013

陆逸 5060159012

指导老师： 杜春宇 刘士兴

秦丹尼 王韧

制作时间： 2007. 3

The End

photo by pig