

HOUSE OF SILENCE



班级： F0601501

学号： 5060159007

5060159010

姓名： 李云波

王琰龙

李云波
王琰龙

HOUSE OF SILENCE

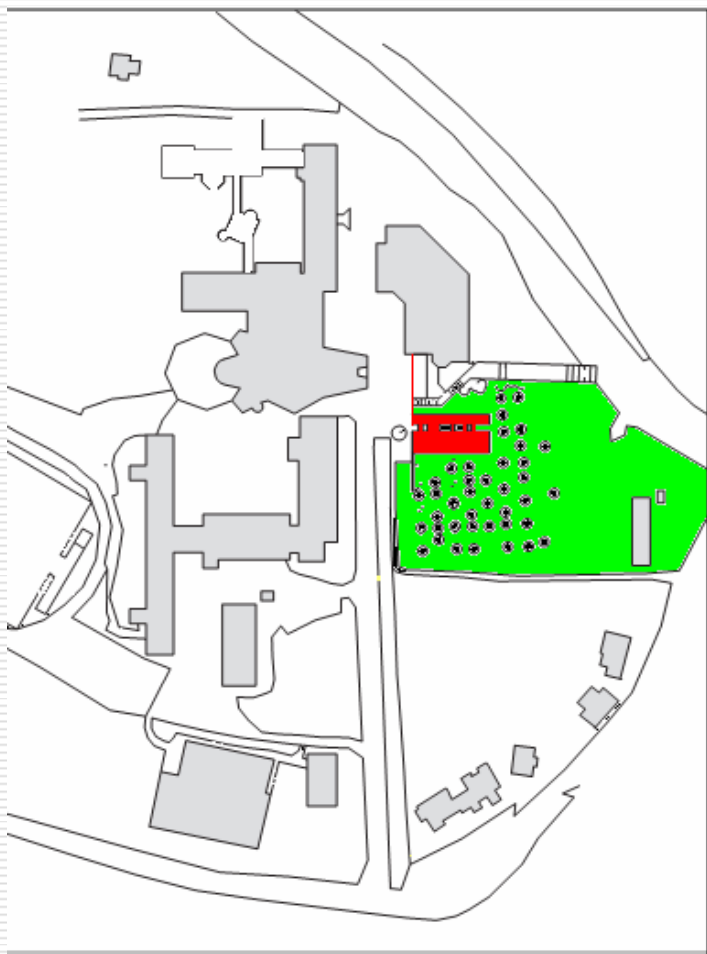
基本信息

- ❑ 建筑名称: house of silence
- ❑ 位置: Meschede, German
- ❑ 建筑师: Peter Kulka
- ❑ 建造时间: 1998-2001
- ❑ 总面积: $1941 m^2$
- ❑ 使用面积: $1053 m^2$



场地环境分析

- 建筑位于德国梅舍德地区的一处山地上，周围是茂盛的木棉树和果树，绿草如茵，环境优美。
- 建筑远离小镇，处地宁静，其自身简洁的形式与环境达到了一种完美的融合。





HOUSE OF SILENCE

概述

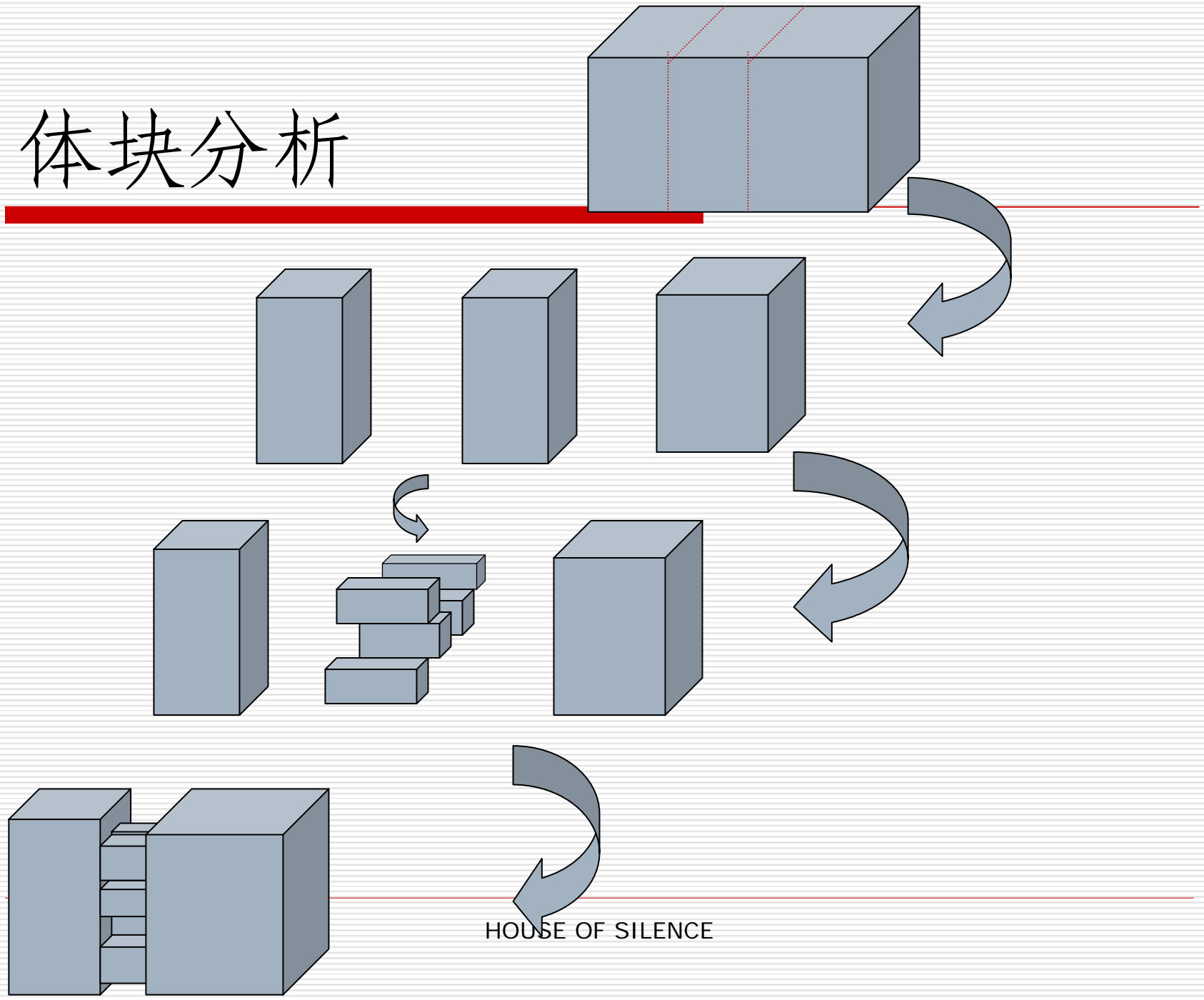
- 寂静之屋 (house of silence) 由两栋不同的建筑组成，一栋为长方形，内部的楼梯让访客迎光线而上；另一栋是“存在之屋”，有20个房间用于生活区。不同的步道和带玻璃罩的桥廊构成环境的视觉框架，并连接起这两栋建筑。

— 《建筑创作》



HOUSE OF SILENCE

体块分析



模型



HOUSE OF SILENCE

功能分析



一层平面

HOUSE OF SILENCE

Double room of room for disabled guests

Single guest room



Reception

三层平面

Chapel for air space

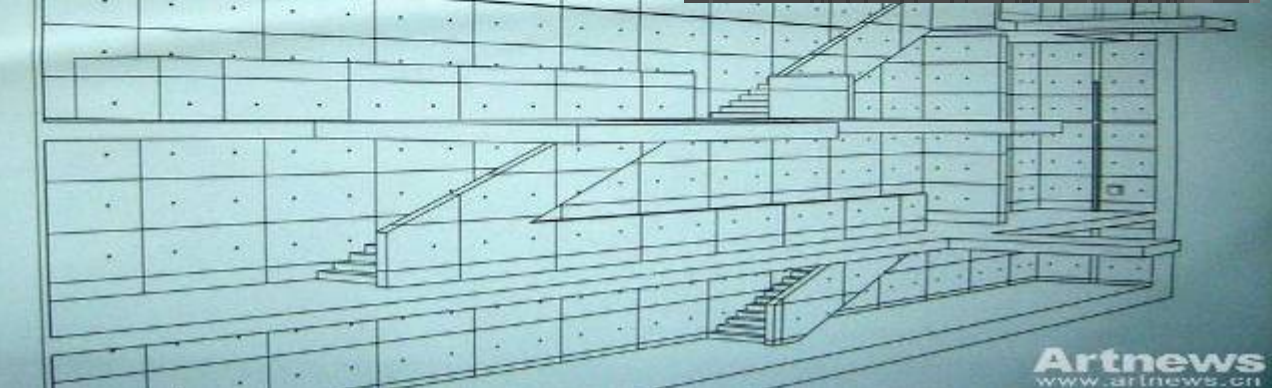
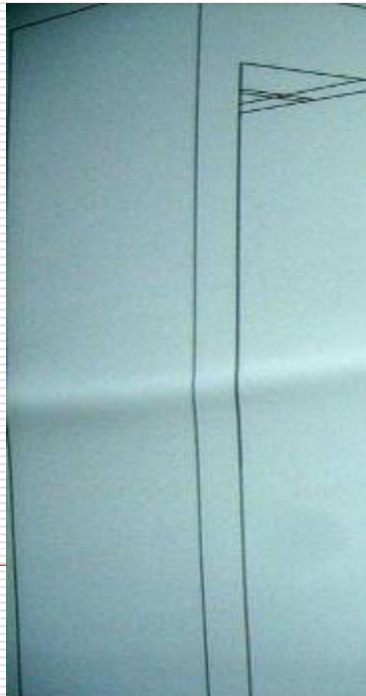
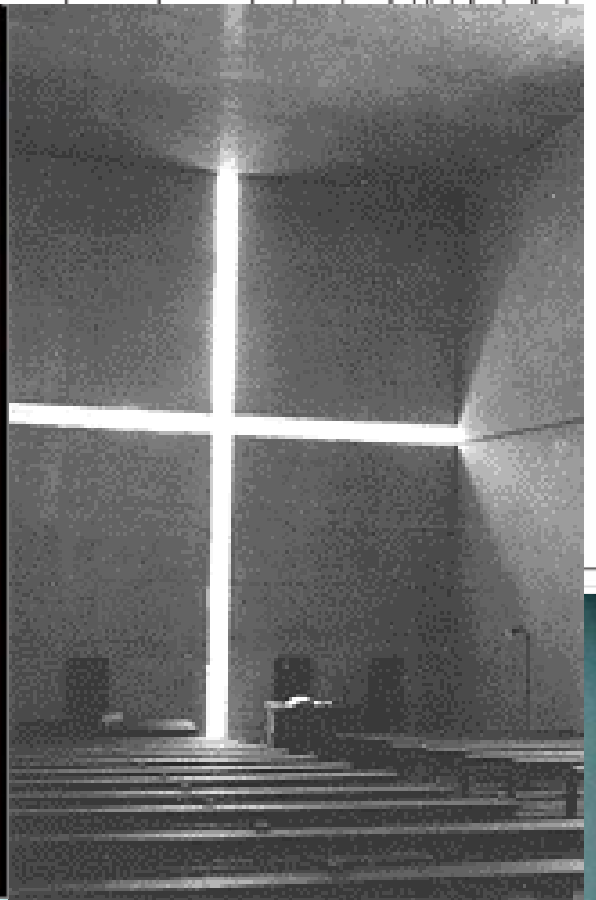
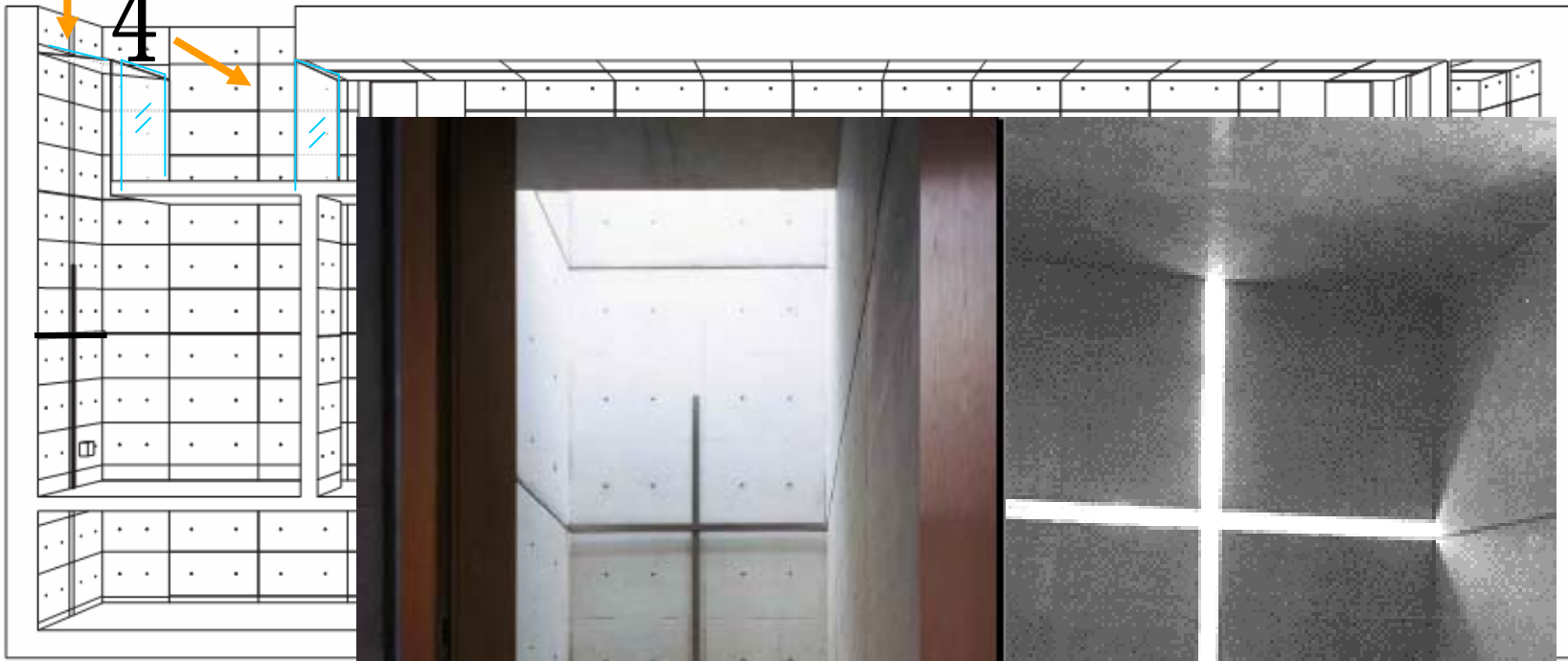
CE



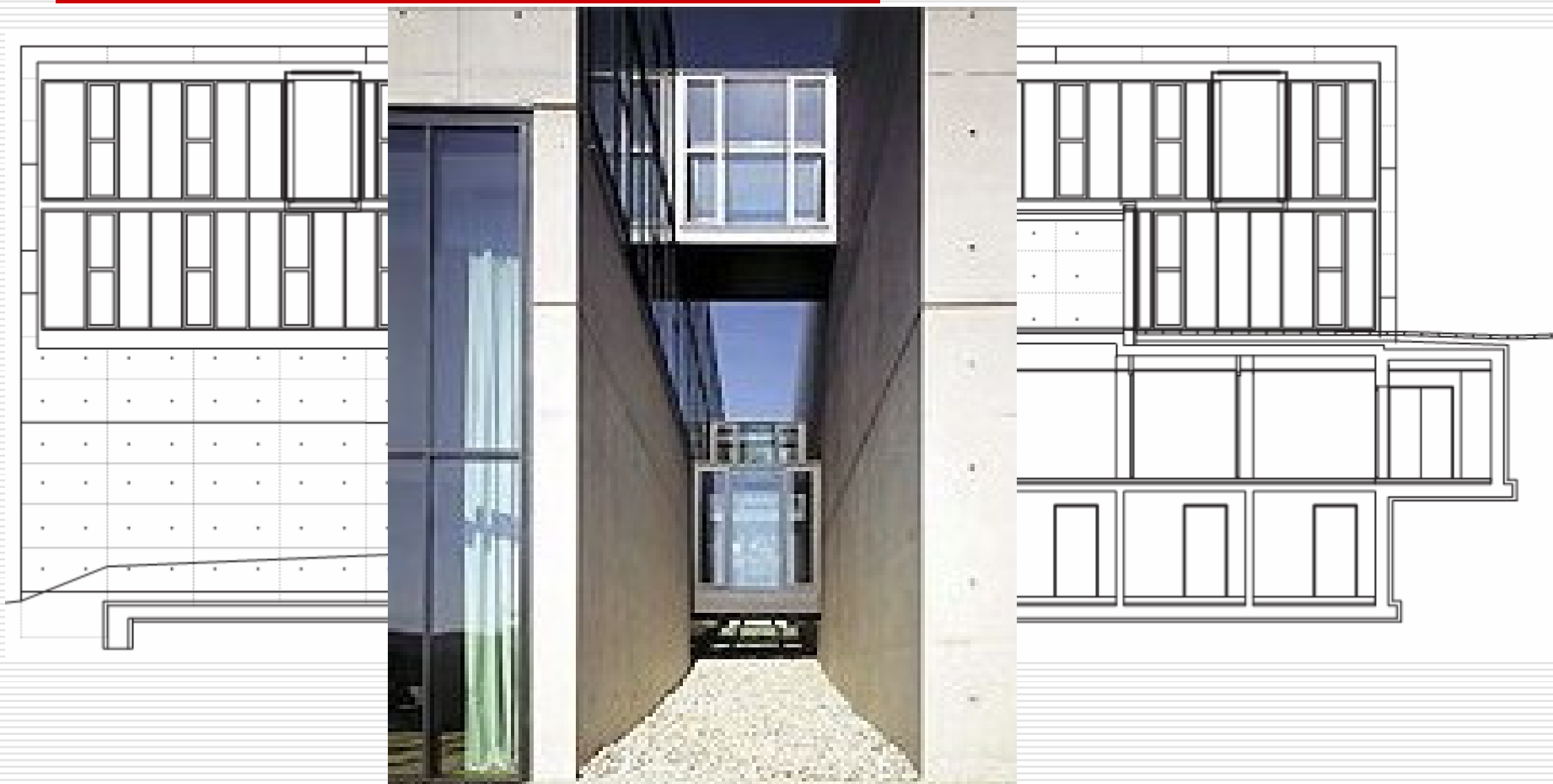
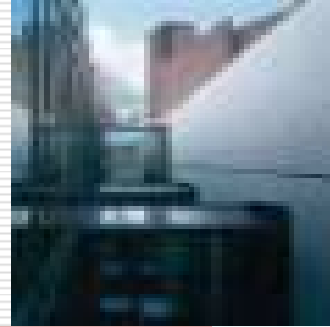
四层平面

HOUSE OF SILENCE

4



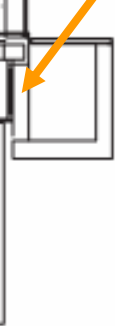
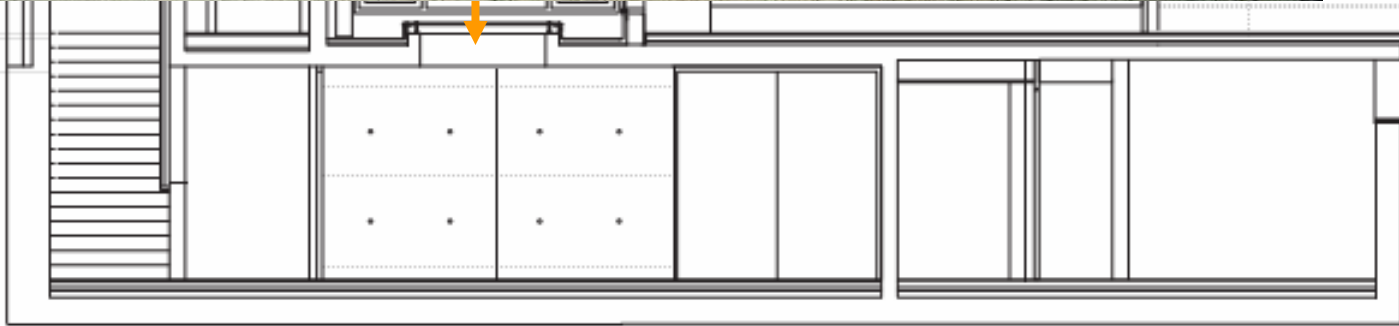
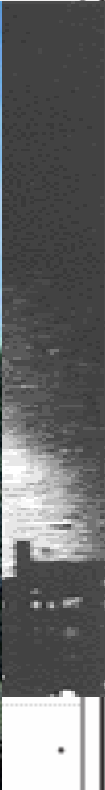
桥廊剖面



HOUSE OF SILENCE



HOUSE OF SILENCE



HOUSE OF SILENCE

建筑材料

- 清水混凝土（光洁）
- 玻璃幕墙（轻光挺薄）
- 橡木地板（柔和）



HOUSE OF SILENCE

建筑内涵

- 为教堂建筑恢复宗教特点的努力，令一种倾向于1960年代极简抽象艺术主义的潮流的建筑风格产生了。“寂静之屋”表现出一个沉寂的“非世界”。它摒除一切喧嚣，表达出修道的纯洁感。造型的简朴和完美、粗糙的材料、暴露的混凝土和不加修饰的墙面都显示出它的简约。构成不同光照效果和通透的空间的背景。通过造型与开窗可以调节和控制进入的光线。在某些地方可以从上方向射下，就象人们没有特定的建筑方向，并显得分布均匀。

— 《建筑创作》

主题的表达

- 任何建筑都有它所要表达的主题，而宗教建筑尤为突出。“寂静之屋”就是要给访客制造一个沉静的世界，让居于其中的人们在深深的寂静中自省，从而获得内心的纯净。它主要通过以下6个方面达到目的：
- 1、远离城镇； 2、体形简洁； 3、抽离垂直交通； 4、室内陈设简单； 5、建筑材料粗糙； 6、忽略装饰。

资料来源

- DOMUS JUNE /2002 P52-P57
- 建筑创作 No.5 /2006 P60-P61
- www.baidu.com
- www.google.com
- www.Artnews.com
- www.peterkulka.de

谢谢观赏！