

聖亨利基督教藝術教堂

(St. Henry's Ecumenical Art Chapel)



简介:

设计者: Matti Sanaksenaho

地点: 图尔库(Turku)

修建时间: 2005年

占地: 300平方米

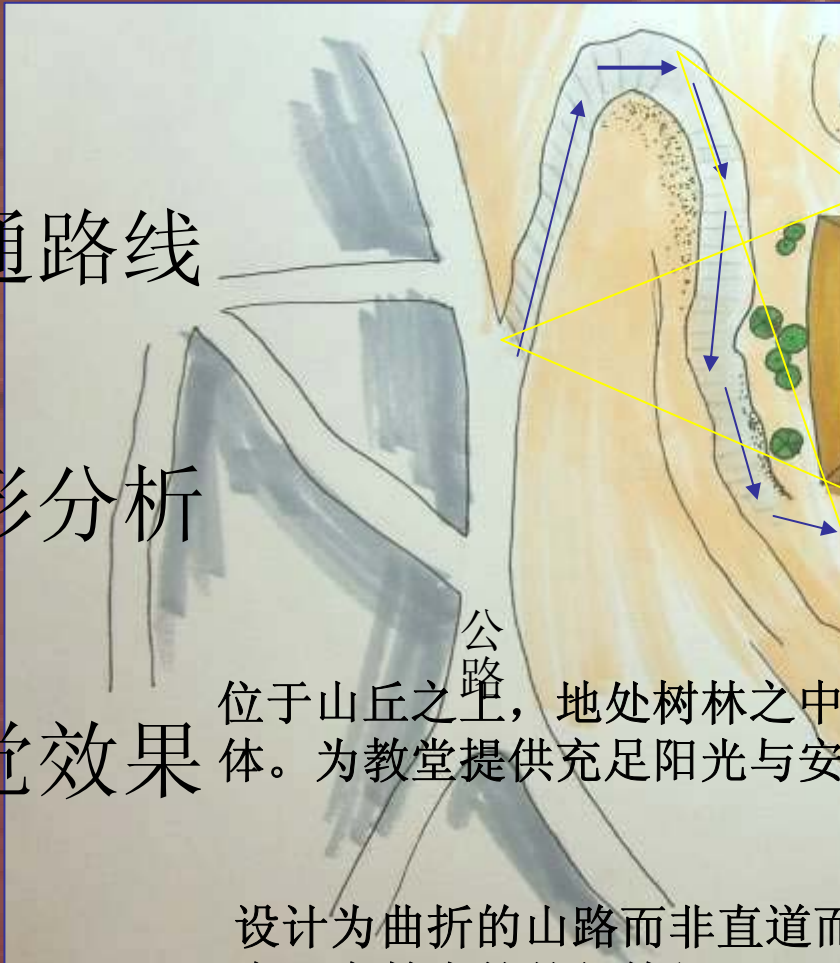
Matti Sanaksenaho was born in 1966 in Helsinki, Finland. He studied at the Helsinki University of Technology and got architect's degree in 1993. He founded own office in 1991. He has taught at HUT department of architecture and been a guest-professor at Århus Arkitektskole. He got Reima Pietilä prize for young architect in 2000 and State prize of architecture in 1992 together with group Monark.

地形及交通路线分析。

交通路线

地形分析

视觉效果

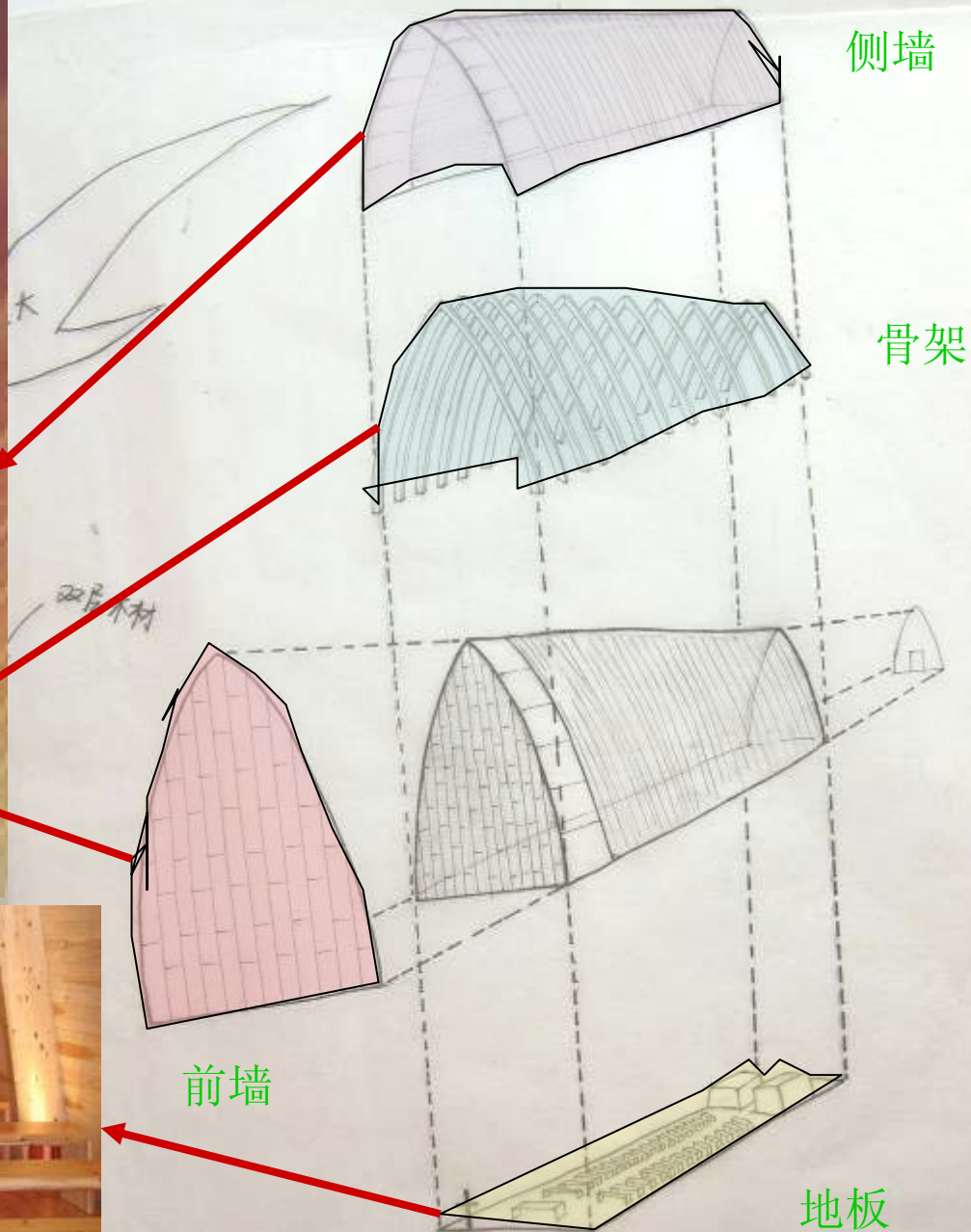
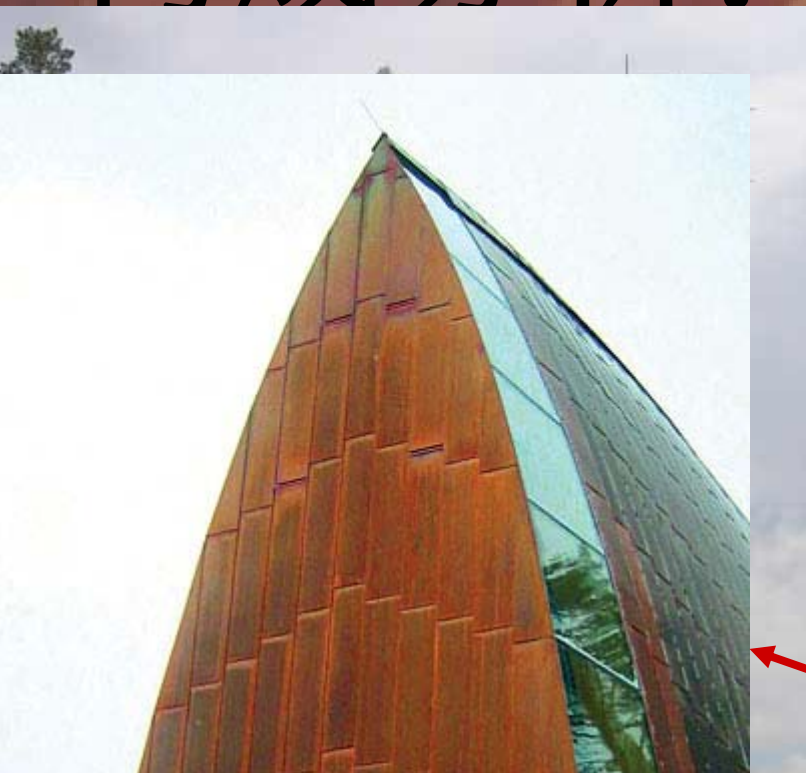


位于山丘之上，地处树林之中，为教堂提供充足阳光与安静环境。

设计为曲折的山路而非直道而增加观察教堂的外部特征。



构成分析:



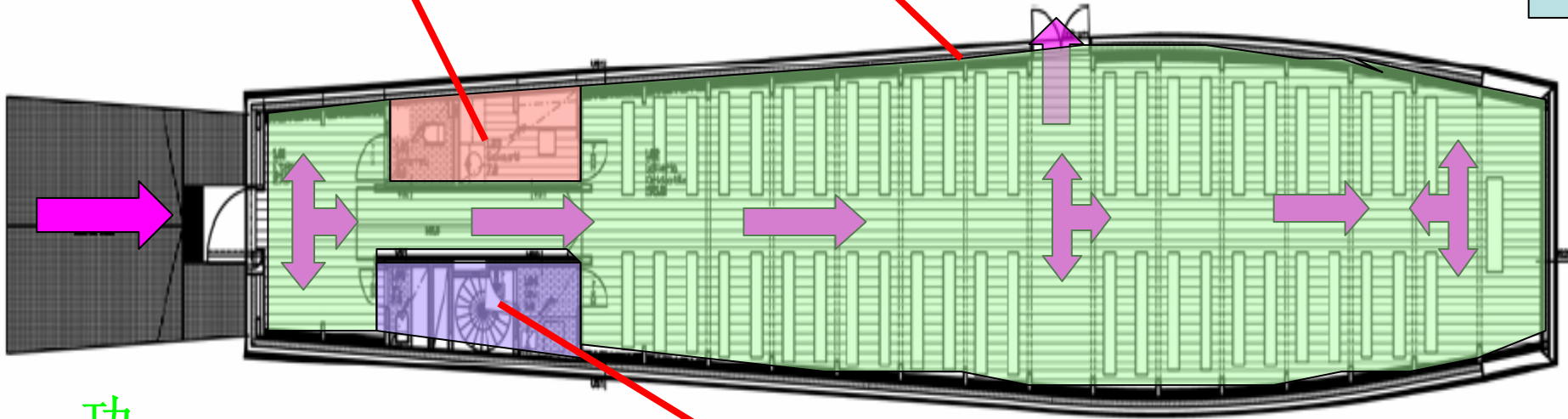
流线及功能分析：

流线

私密空间

公共空间

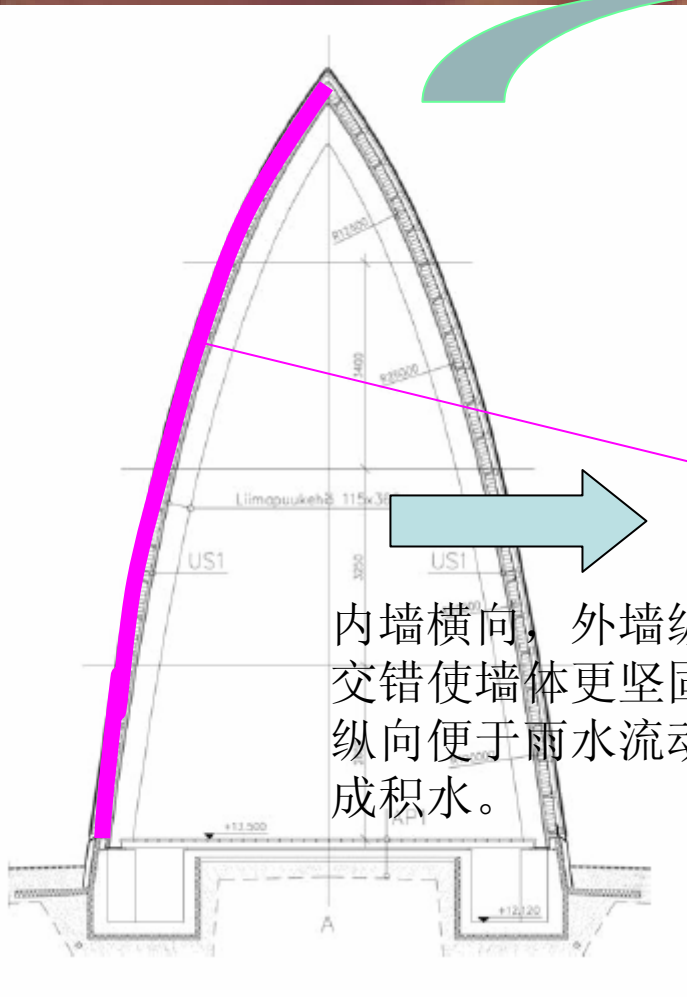
N



功能

半私密空间

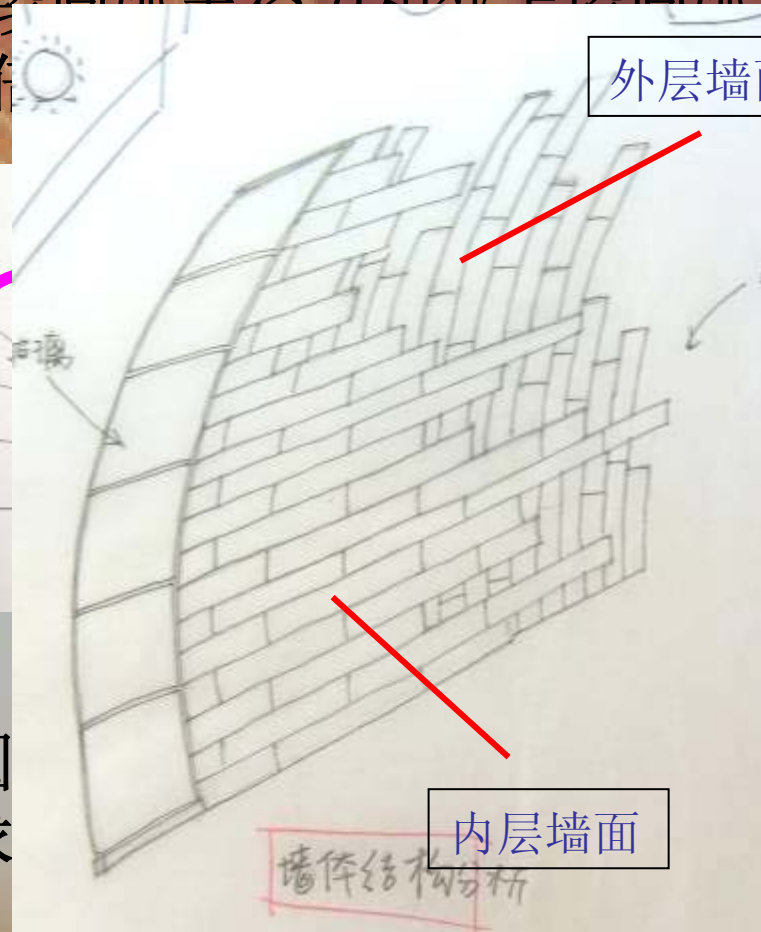
侧墙构成分析：



内墙横向，外墙纵向，内外交错使墙体更坚固；外墙的纵向便于雨水流动，不易造成积水。

剖面图

墙体剖面由四段圆弧相接而成，下段圆弧半径为相邻上段圆弧的二倍



圆求

内层墙面

墙体结构分析

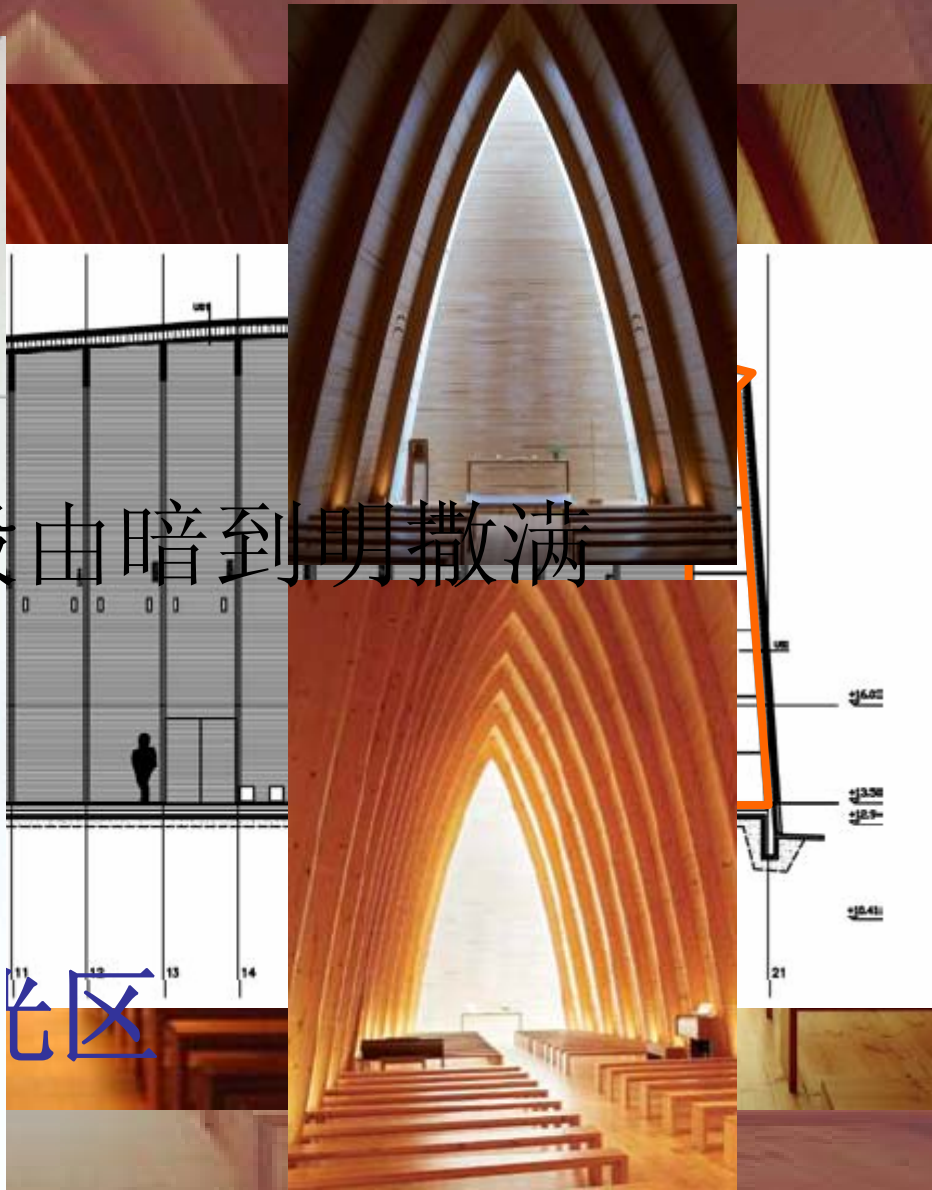
教堂追

光影分析：

（此建筑物之所以著名，兼因其奇秒而华丽的光影响果）



阳光如圣光般由暗到明撒满整个教堂。



光区

圣亨利通俗艺术小礼拜堂的 突出特点：

- 完美的圆弧墙体，象征着教堂对完满的追求；
- 华丽的圣光让教堂与上帝或者说太阳更进一步；
- 全体木结构让教堂与大自然融为一体。

That's all!

分析人：陈松、周洪波

资料来源：**A+U**、**Yahoo**搜索网等

Thank you!