



kursaal auditorium
&
congress center(music center)
库塞尔音乐厅和会议中心

指导老师：刘士兴 王韧
秦丹尼 杜春宇 刘杰
学生：刘思远 姜灏

论文结构

- 基本信息(Brief Info)
- 建筑.场地.环境
(Building&Field&Surroundings)
- 体块.基地分析(Piece Forming Anlysis)
- 流线分析:人流,车流(Flown Line Analysis)
- 建造.细部.材料
(Construction .Details.Material)
- 建筑师简介(Architect introduction)
- 反思(Reflection)

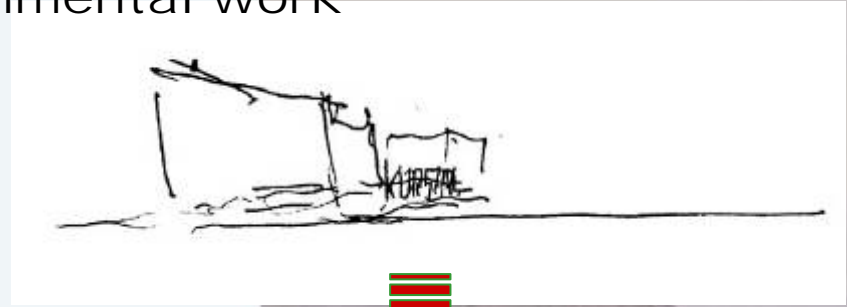
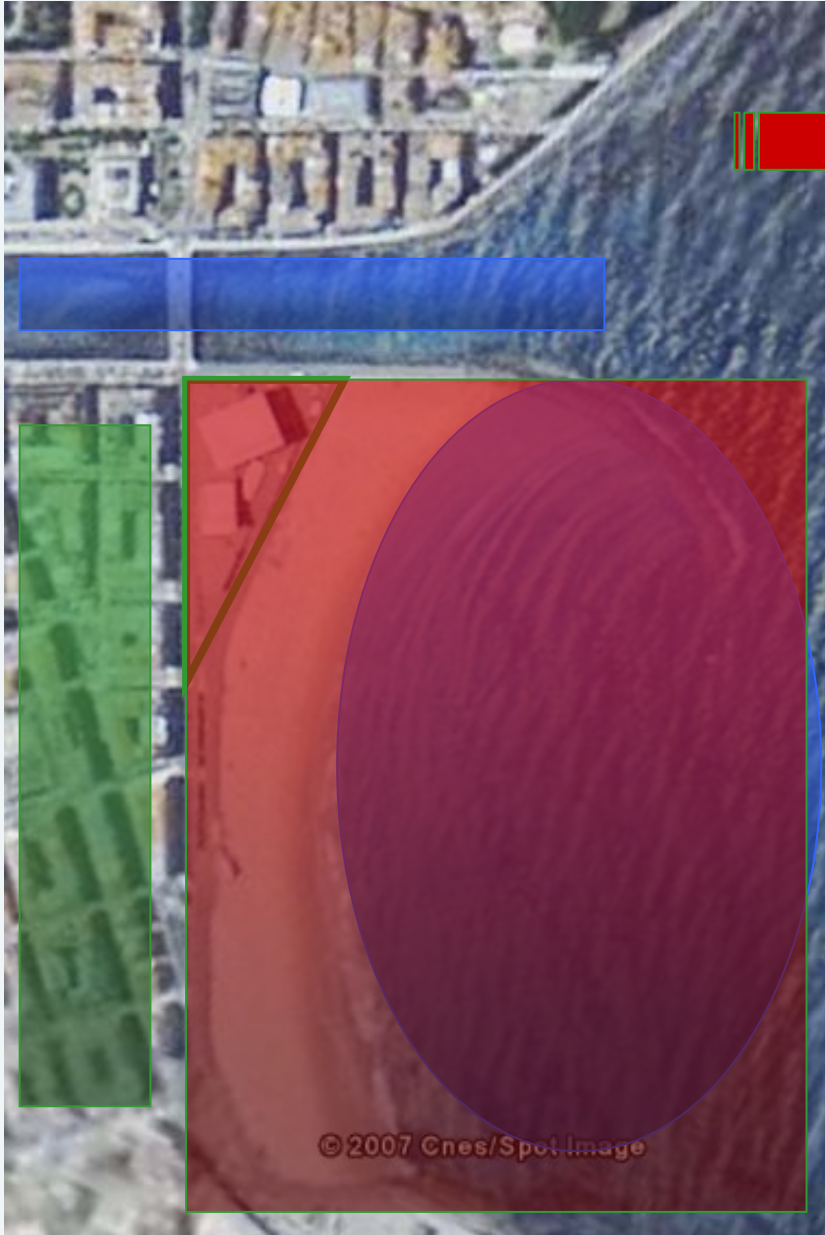
Brief Info

- 建筑师:Rafael Moneo(普利策奖得主)
- 修建年代: 1990年
- 位置: 座落于San Sebastián, Spain, 由乌尔玛河河, 老城区, 海岸围绕的三角地块。
- 占地面积: 约**11000**平方米
- 主体块大小:
auditorium 60 x48 x 27m, 1828seats;
congress center(music center)42x36x24m, 624seats
- 全景: 基地全景,修建前后.



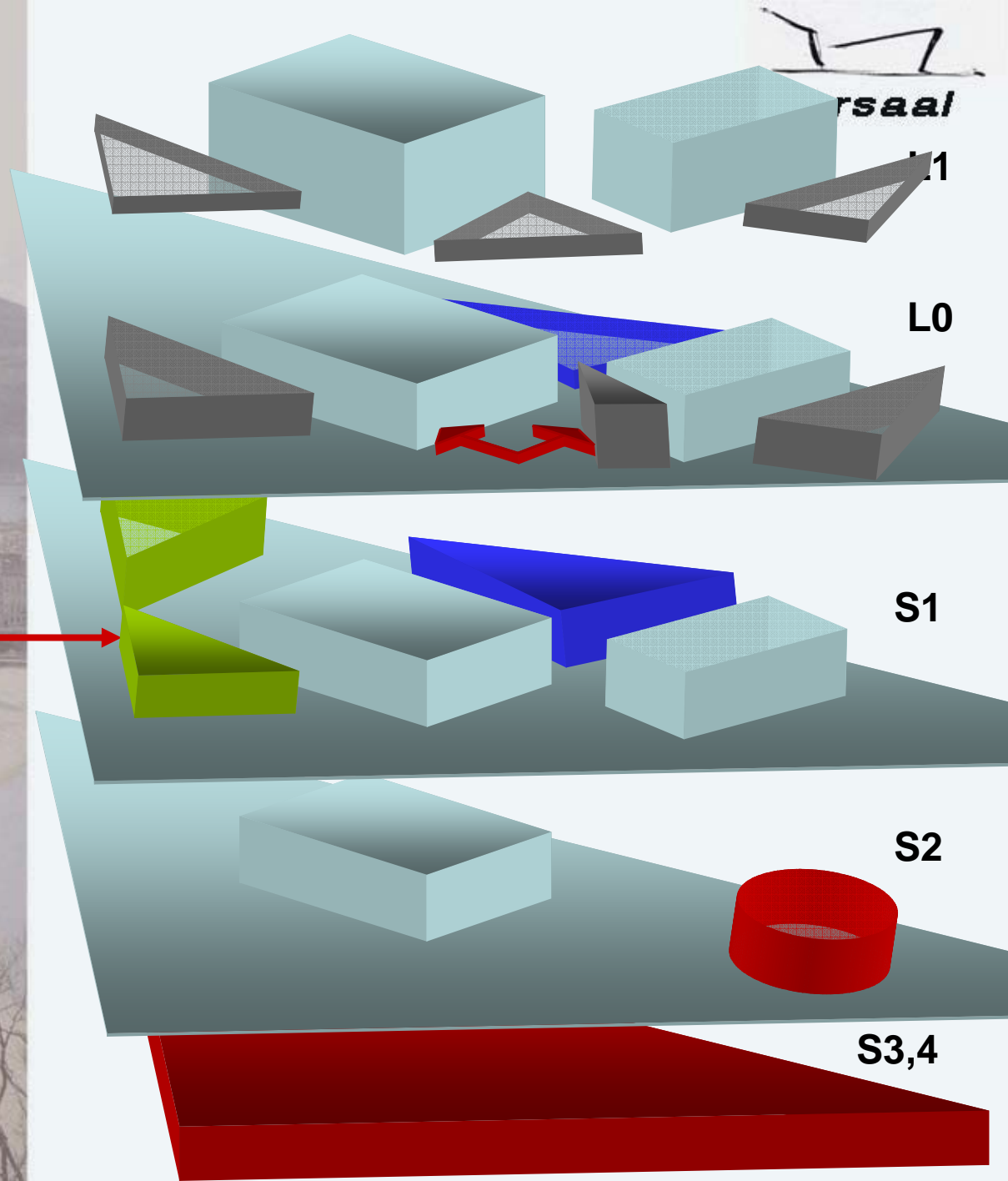
Building&Site&Surroundings

--the building is an environmental work

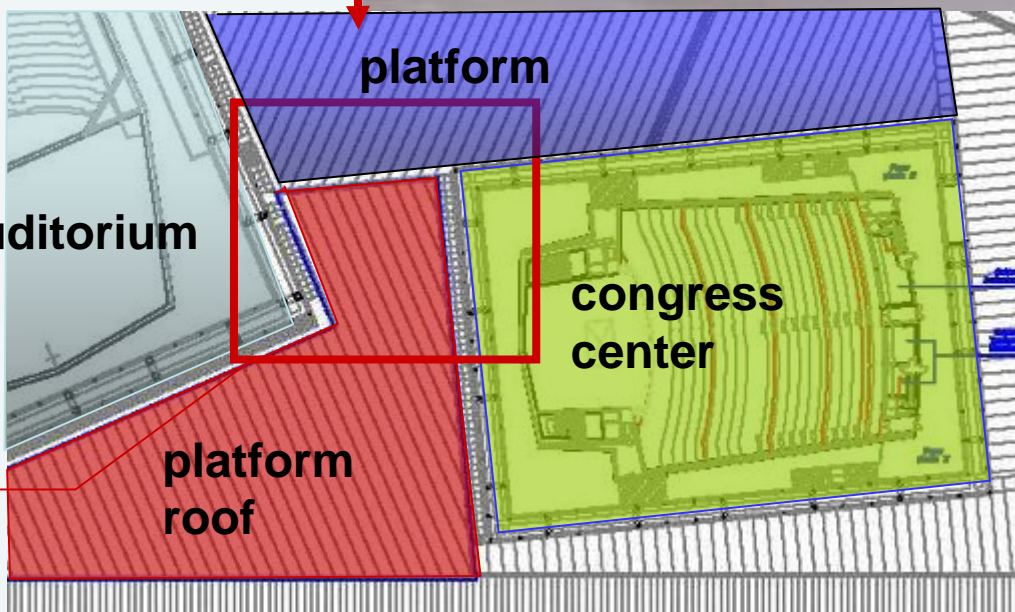
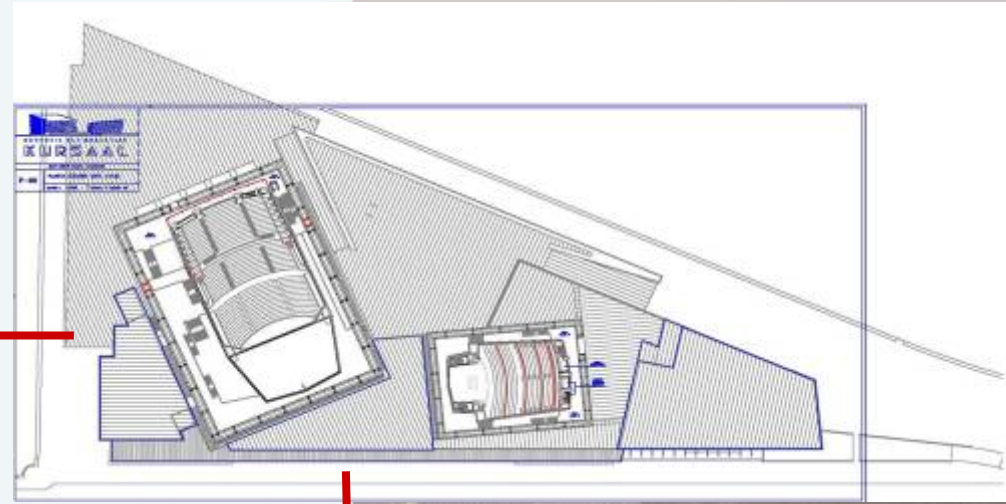
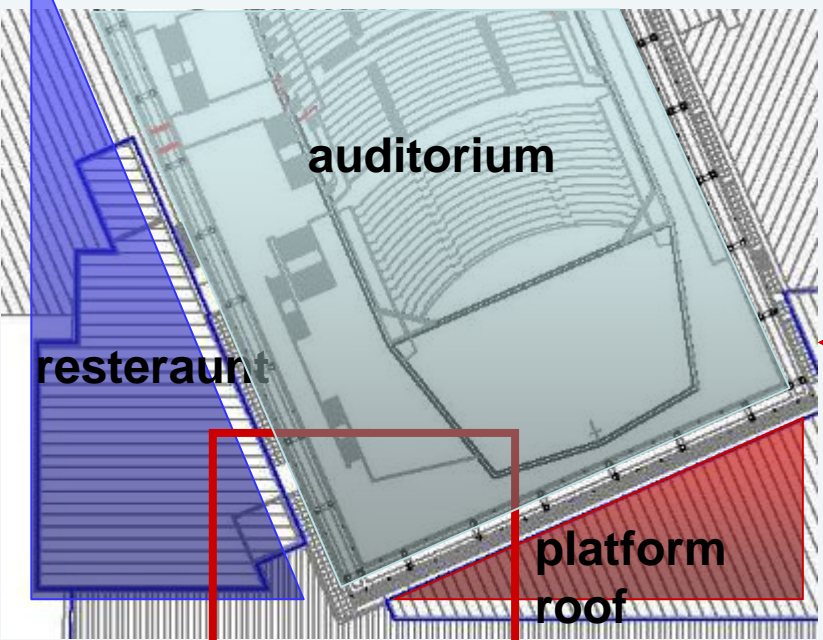


Piece Forming Analysis .Prism Forming

由功能不同划分出不同的体块



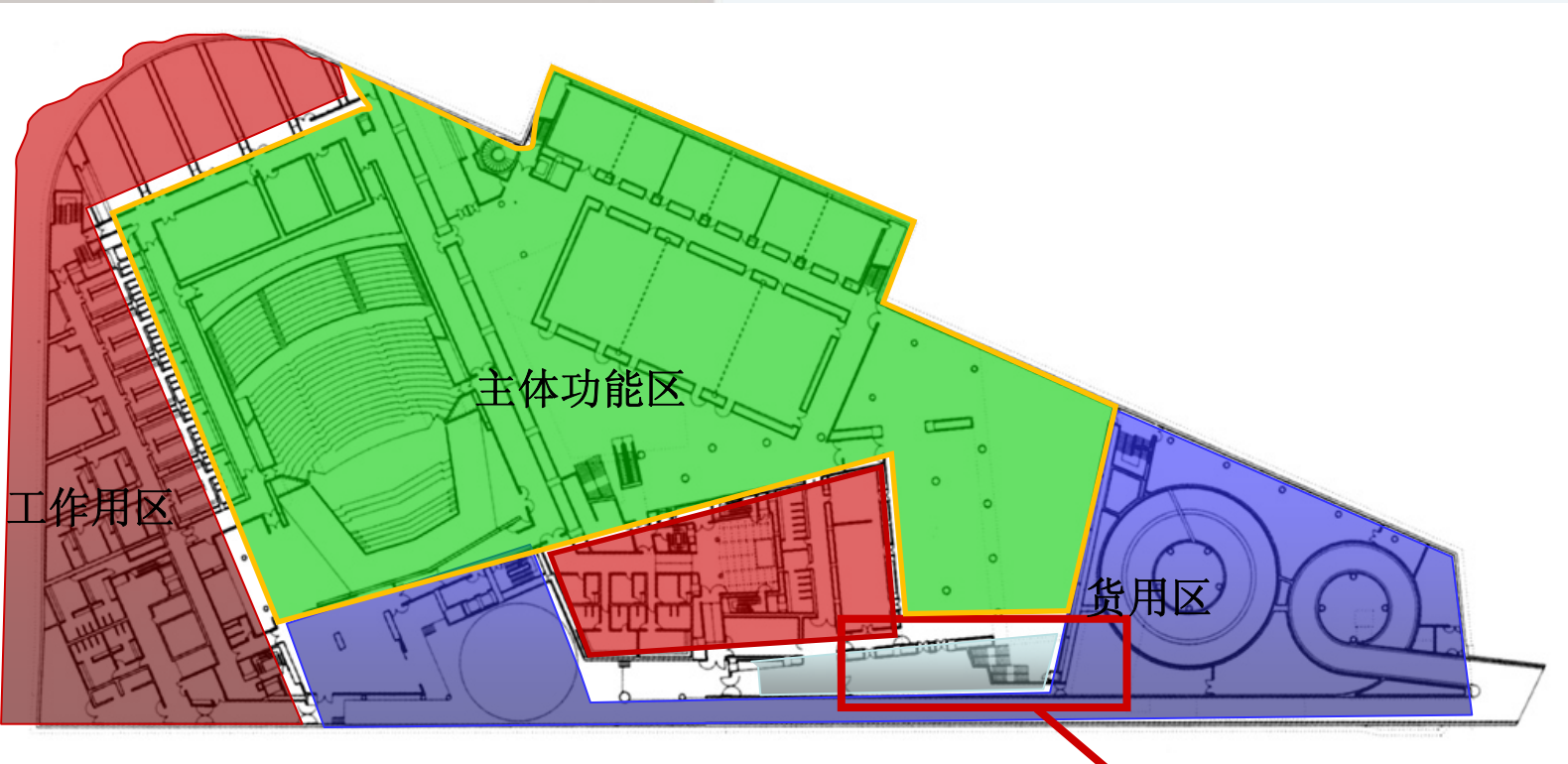
Prism Forming Analysis. Prism & Site



水平上互补, 垂直上沉降

水平上互补, 垂直上沉降

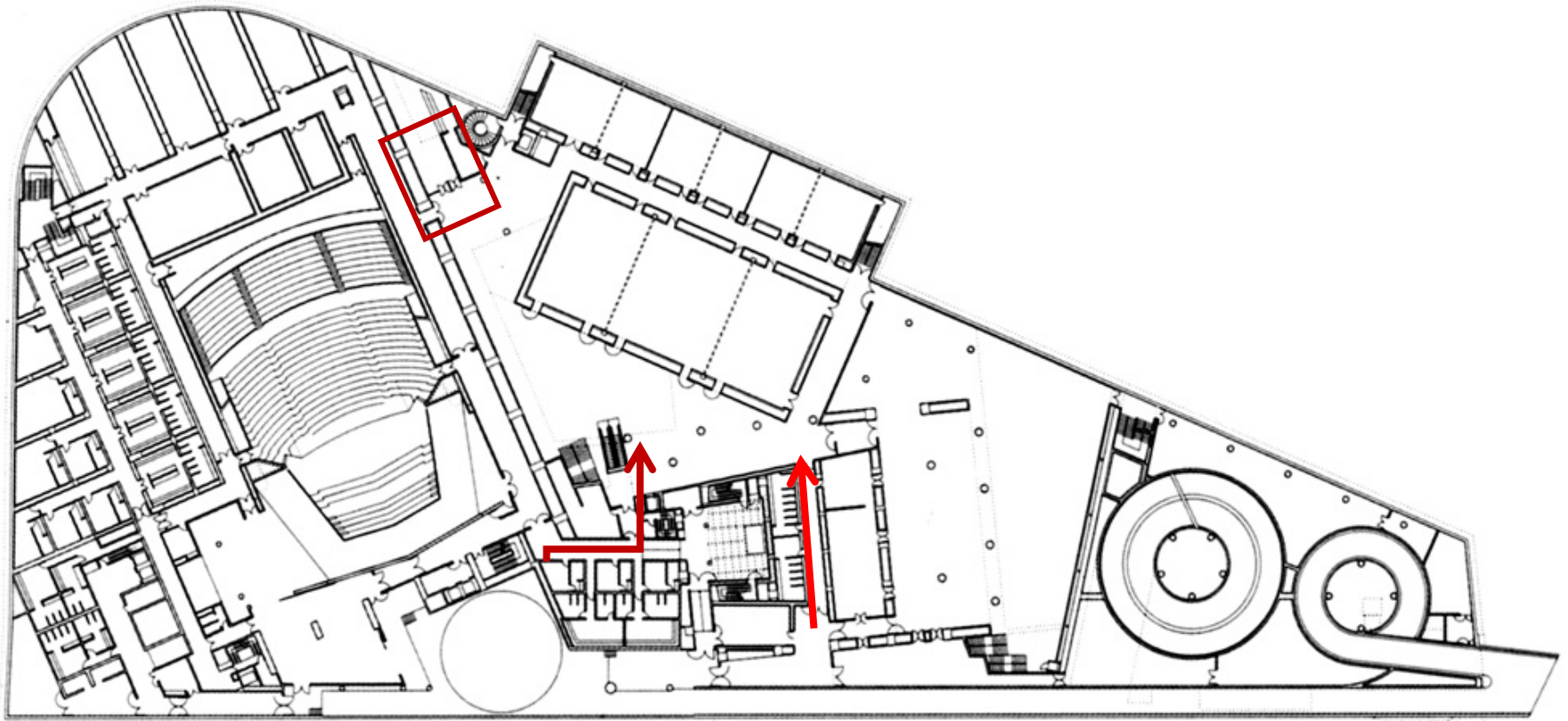
Piece Forming Analysis. Prism & Fields & Function



狭长空间用作廊厅



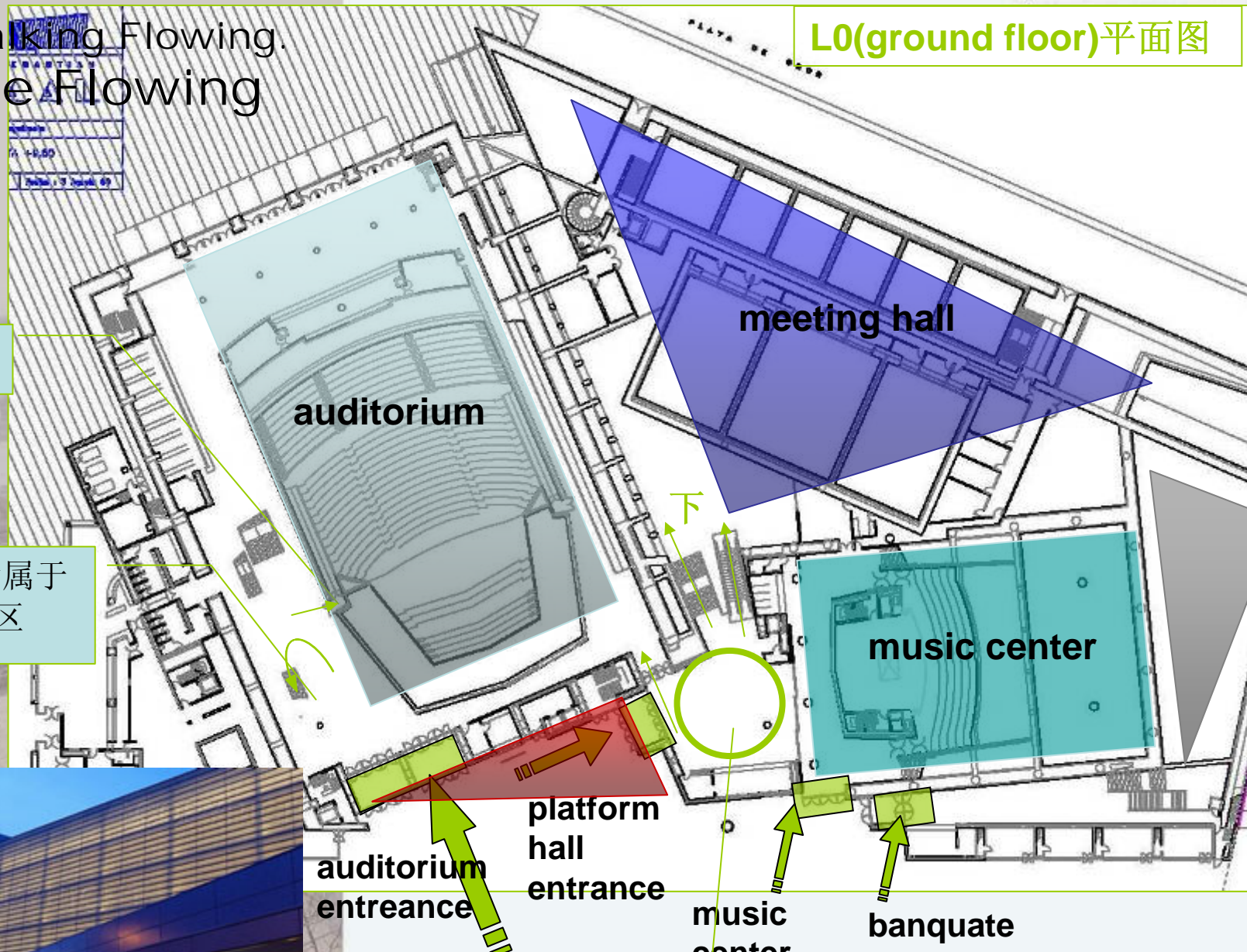
Piece Forming Analysis. Unique Walking Flowing & Function



廊道设置,从工作区到游客区具有很强
引导性,但游客区到工作区则没有.



Unique Walking Flowing. Entrance Flowing



礼堂大厅入口

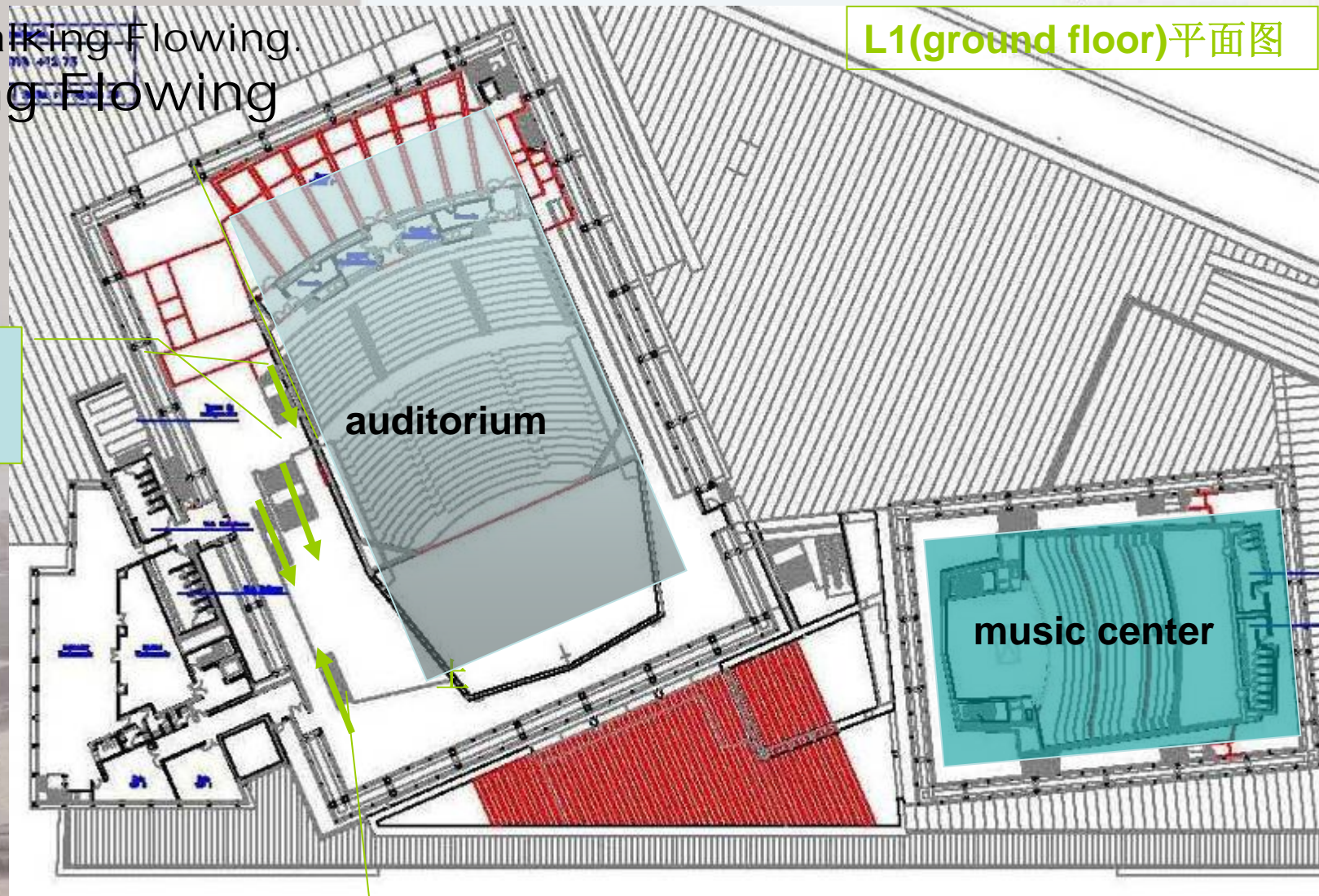
往下,通往附属于
礼堂的工作区

三个功能体块靠错层
等相互独立,楼梯成了
他们连接的主要元素



Unique Walking-Flowing. Escaping-Flowing

L1(ground floor)平面图

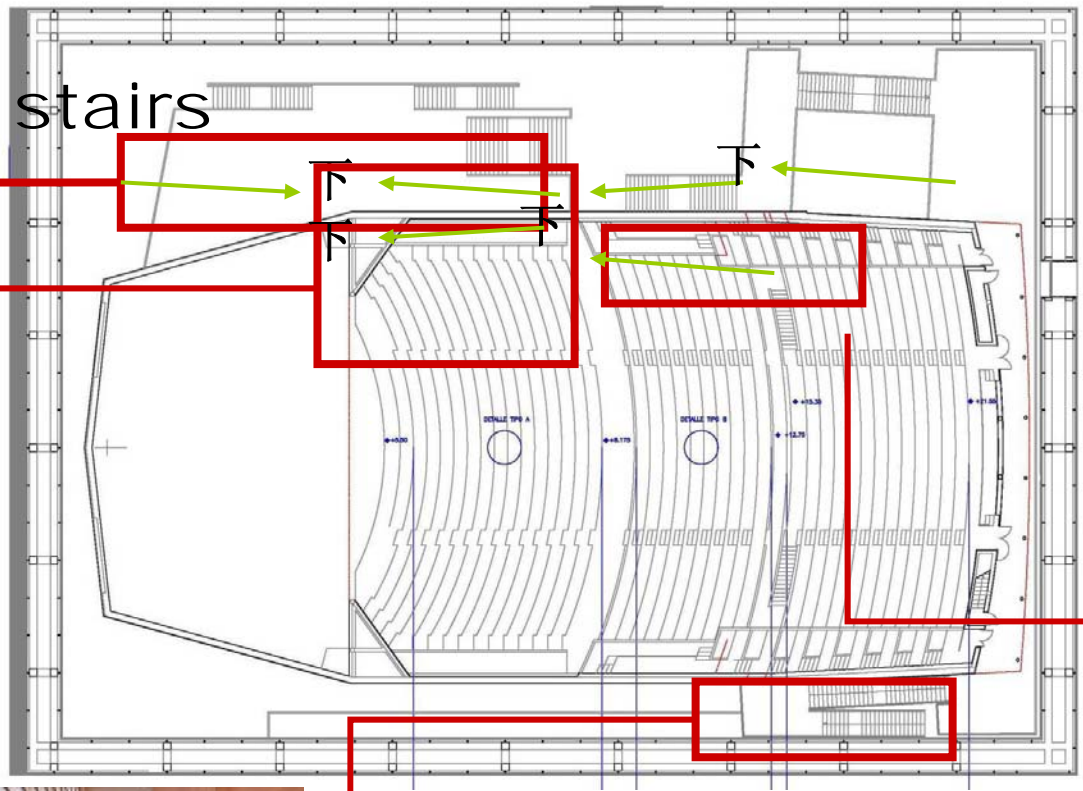


往下，疏散楼梯，越往下越多

往下，为主持会议者专用疏散通道。



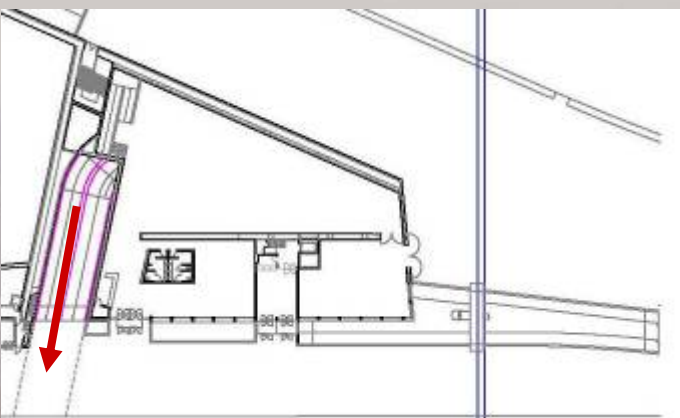
Unique Walking Flowing. auditorium escaping stairs



Unique Car Flowing

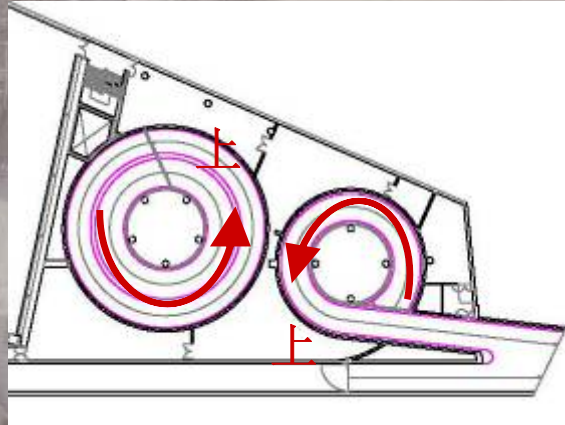


L0



上

S1



S2

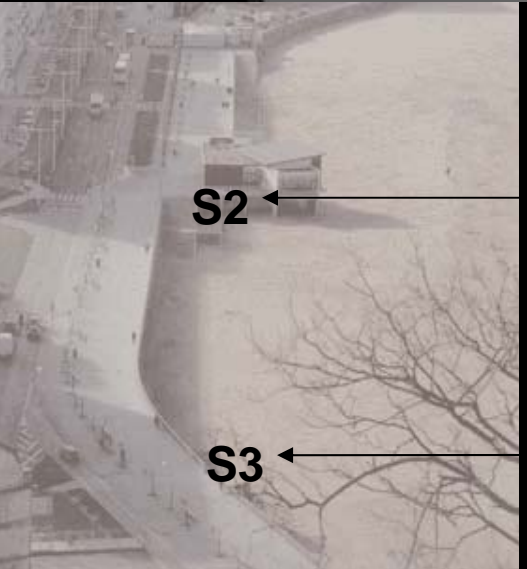
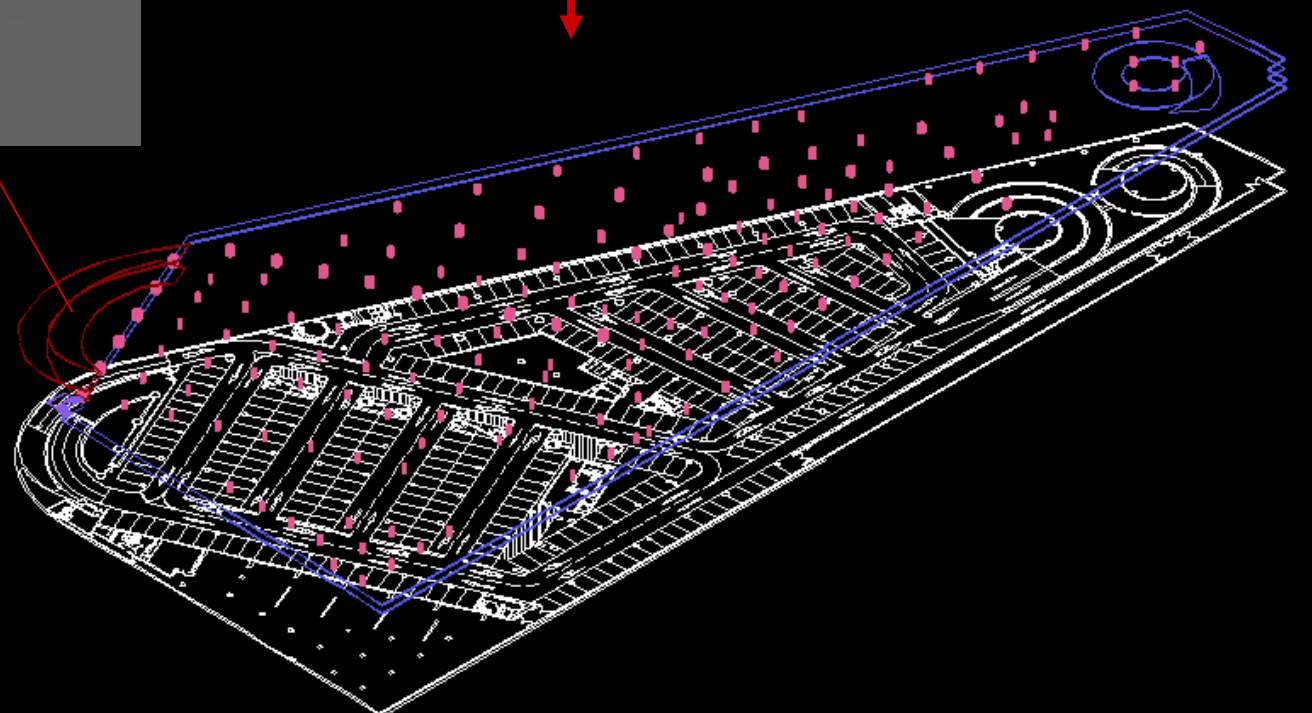
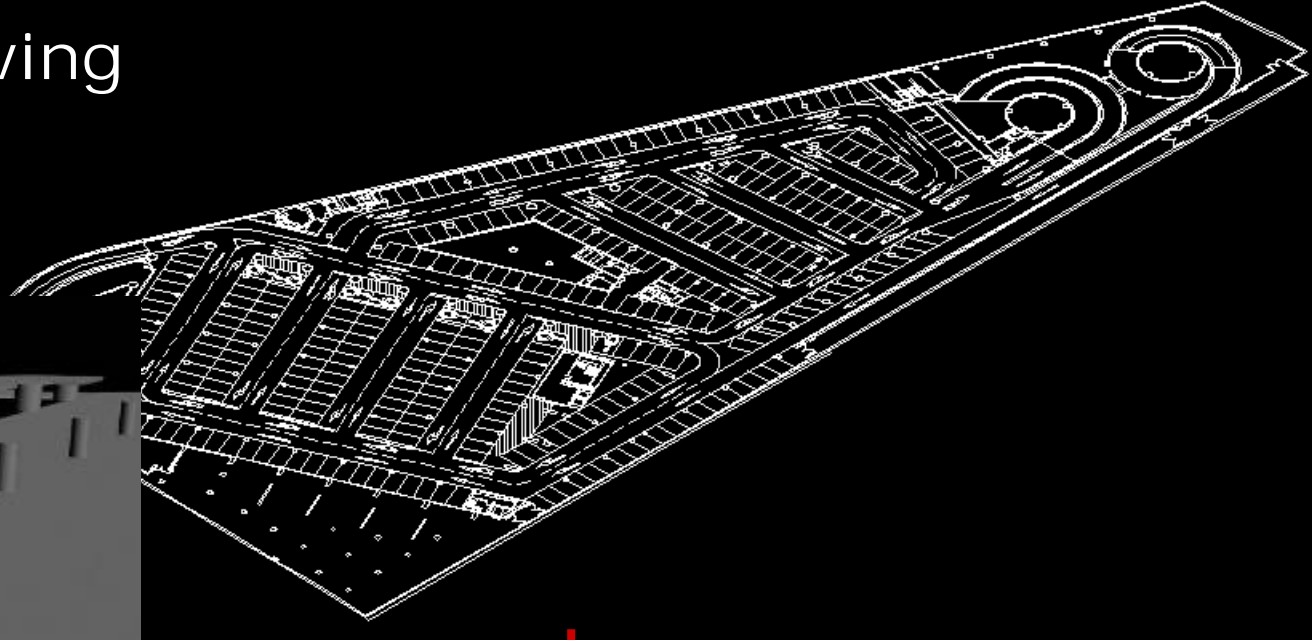
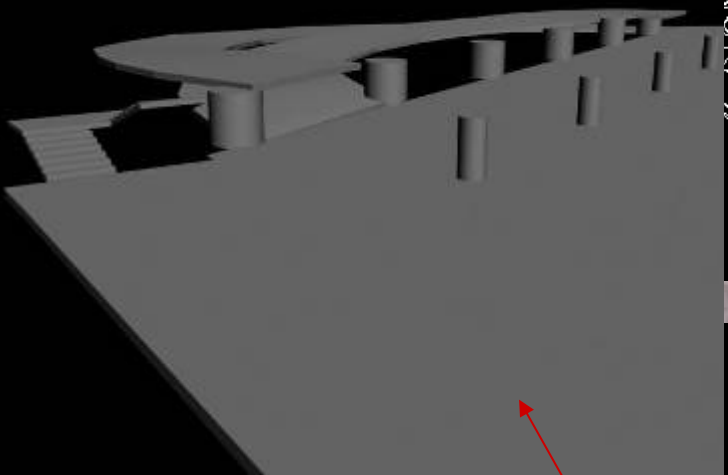


S3



Unique Car Flowing

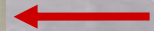
分析见3Ds Max



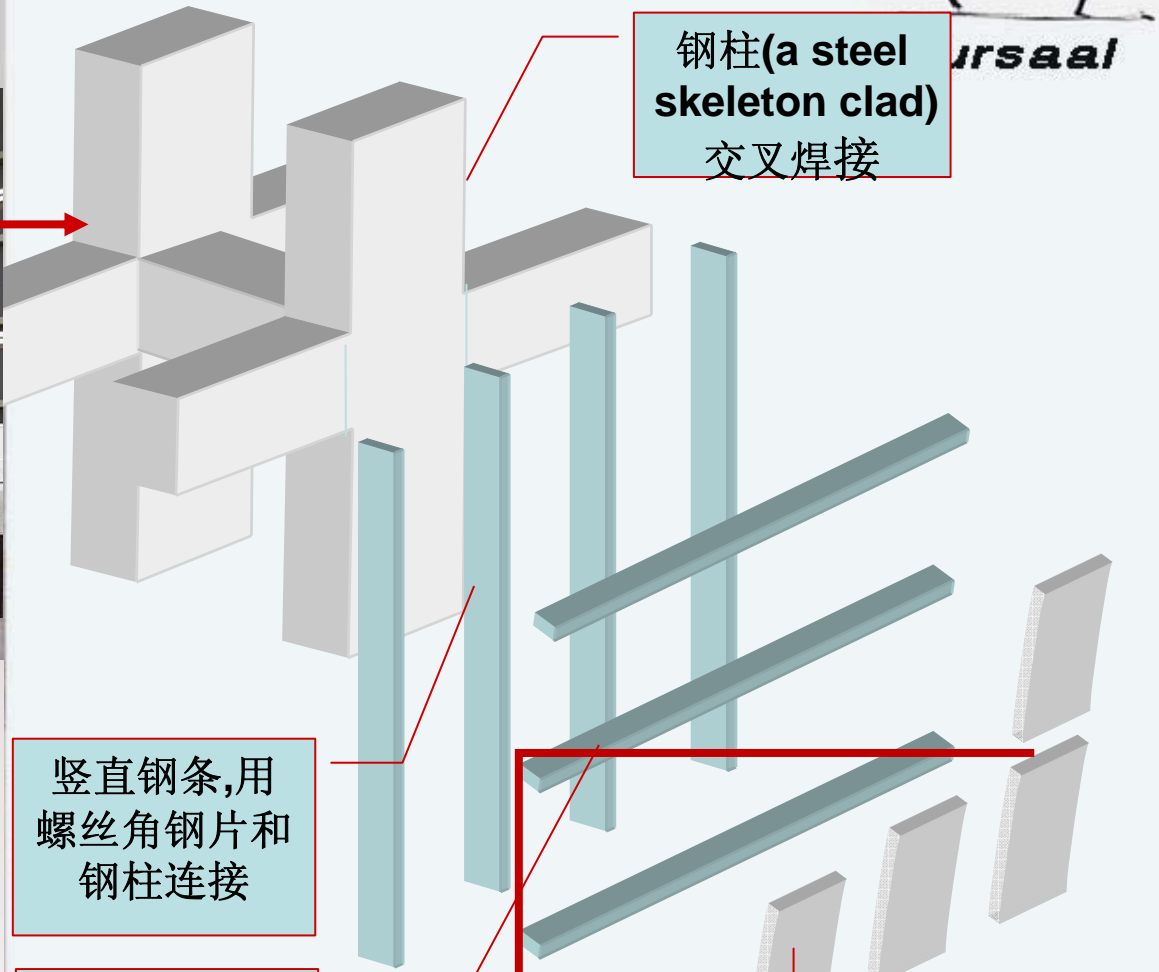
S2

S3

Construction Process



Details.Material

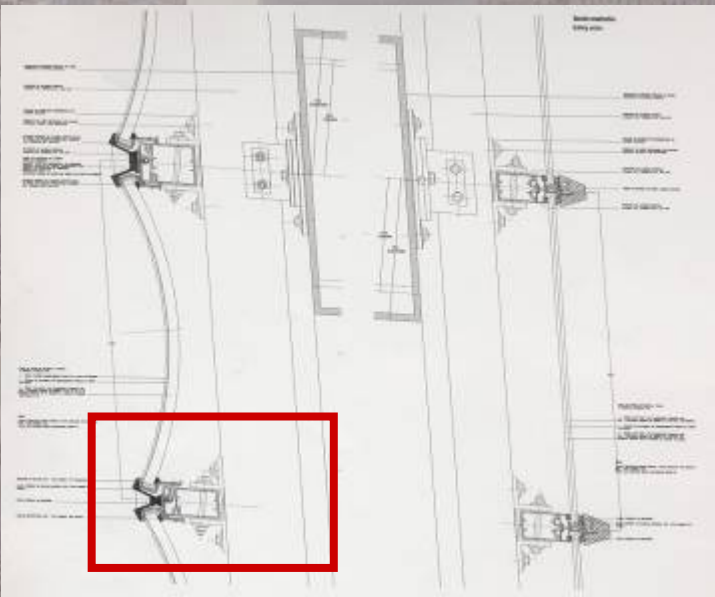


钢柱(a steel skeleton)
交叉焊接

竖直钢条,用
螺丝角钢片和
钢柱连接

复合材料,用
角钢片和螺丝
固定在钢条上.

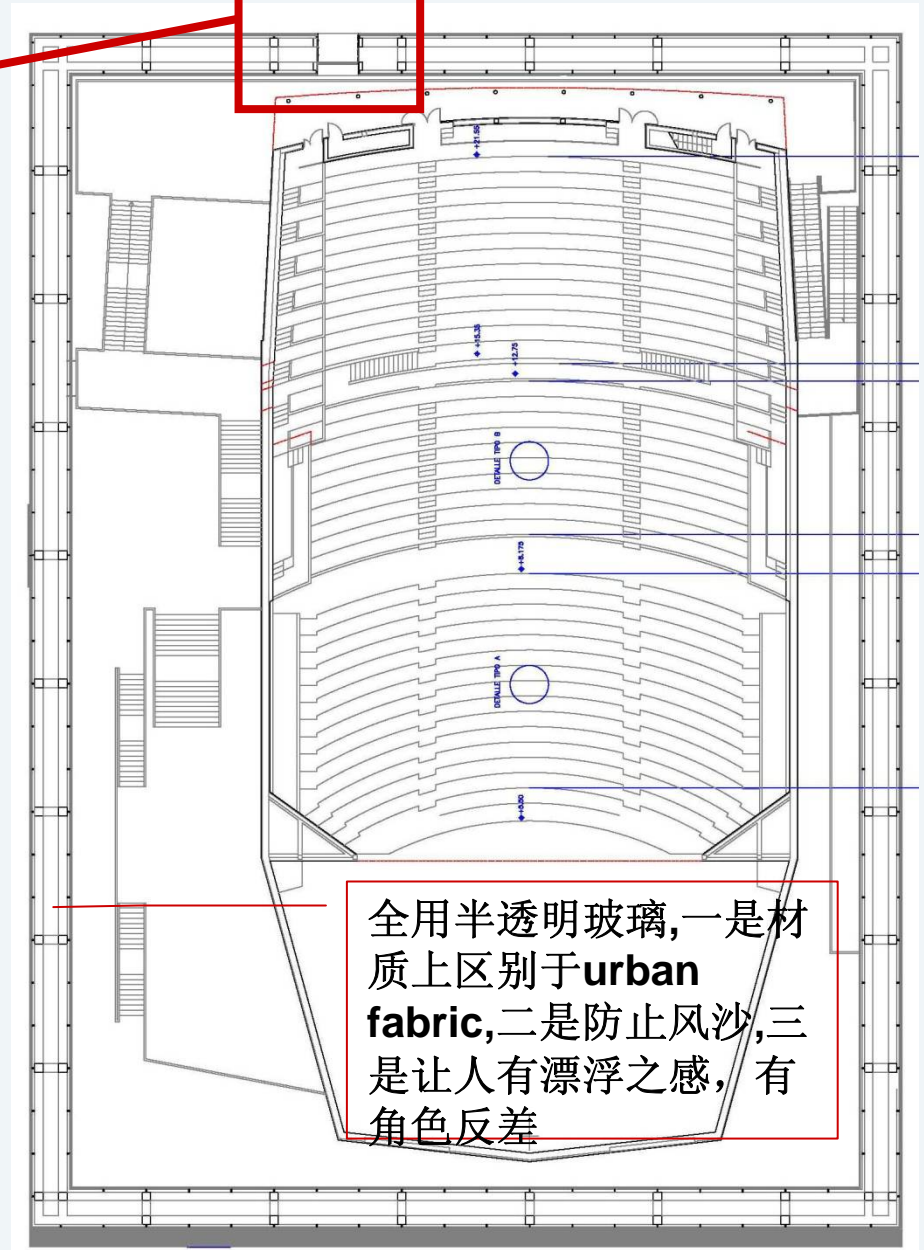
半透明玻璃
(special,
laminated glass
elements),用角
钢片和螺丝固定
在复合材料上.



Construction.Material



Foyer Window,和外界的唯一联通口.意在保持内外的连续性,仿佛置身海底.



Reflection. What we gain

1.建筑与场地方面:

建筑要在尽量不破坏场地环境的前提下,尽量简洁.(在古城保护方面尤其显得重要)

2.体块组合方面:

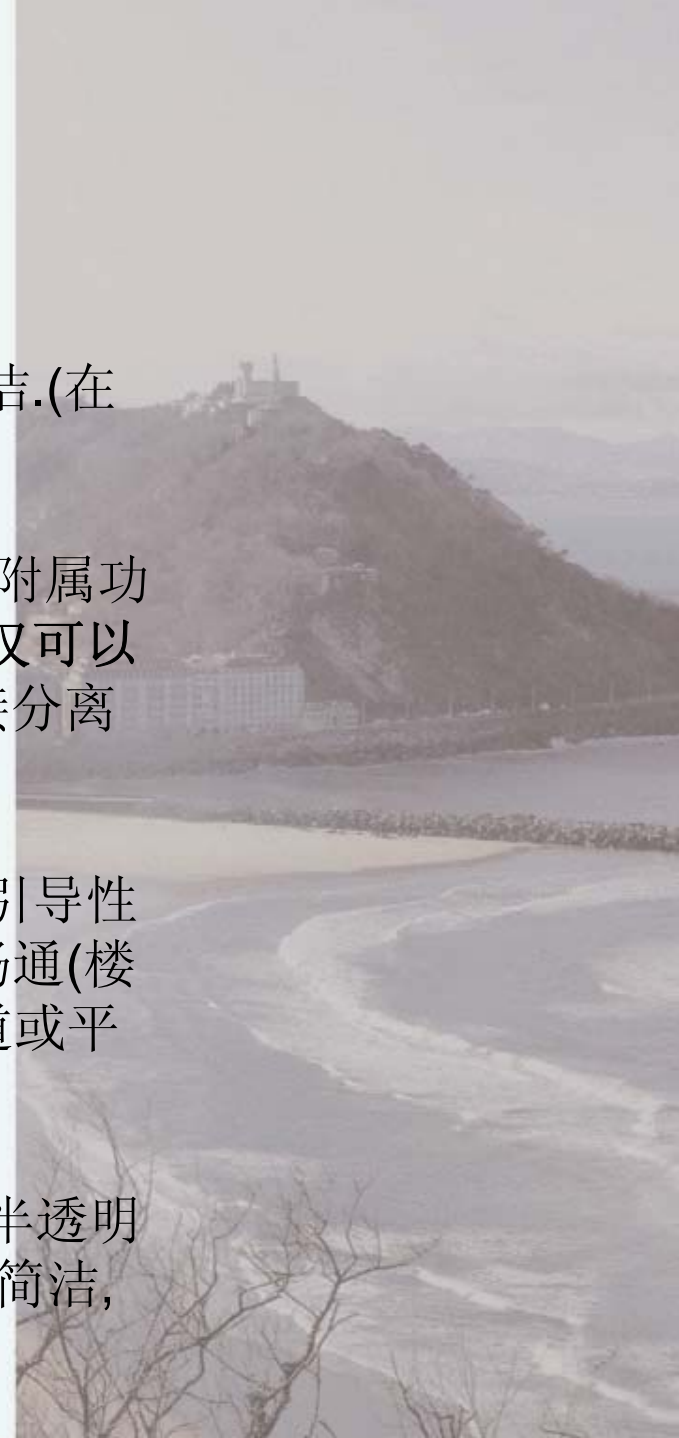
体块组合上要分主次,按功能先安排好主要体块,附属功能的体块可以根据基地进行补形处理;体块上不仅可以在水平上组合,空间上也可以有穿插,错落,来连接分离不同功能区.

3.流线设计方面:

功能决定流线;可以通过入口廊道等的设计增强引导性(比如入口内凹);纵向流线的设计能增强流线的畅通(楼梯设置);人流车流尽量分离(可以设置在不同轨道或平面上).

4.材料节点方面:

材料选择反应建筑的特性(比如我们的建筑选择半透明玻璃是为了更好融于那片海域);节点设计上尽量简洁,精细.



Reflection.

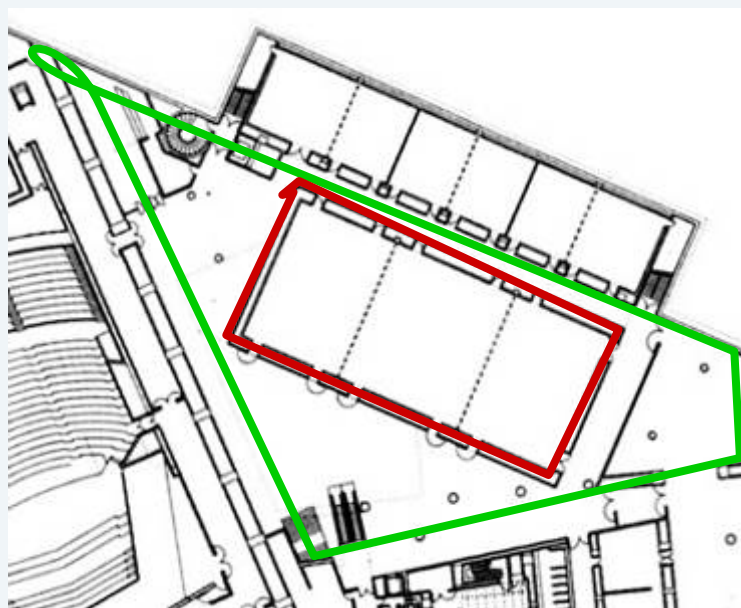
What we question

1.整个建筑全用双层玻璃罩，对冬天保温有好处，但夏天不通风，必需用到大功率气温调节系统，耗能严重（比如上海南站，东方艺术中心），这个对一个力求融于环境的建筑是否适宜？

2.在补形后产生了很多尴尬区域,形状不规则,是否适合人利用？



化妆间的不规则三角区域



会议室的矩形形状导致多出来不规则交通区域

Architect: Rafael Moneo (拉斐尔·莫尼 欧)



• 西班牙著名建筑师，建筑学教育家，理论家

- 主要经历:
- 1937 出生于西班牙纳瓦拉的图德拉
- 1961 西班牙，获马德里大学建筑学院建筑学学士学位
- 1962 丹麦，就职于建筑师约翰·伍重(John Ljtzon)的事务所
- 1963~1965 罗马，在西班牙研究院(Academia de Espana)进行研究工作
- 1965 西班牙，获马德里大学建筑学院建筑学博士学位
- 1965 西班牙，在马德里成立了自己的事务所
- 1966~1980 西班牙，在马德里大学建筑学院执教
- 1970 西班牙，获马德里大学建筑学院建筑理论教育奖
- 1980~1985 西班牙，任马德里大学建筑学院主席教授
- 1985~1990 美国，受聘为哈佛大学建筑学院设计研究院院长
美国，被授予哈佛大学设计研究院建筑约瑟夫·路易斯·舍特
(Josep Luis Sert)教授荣誉称号
- 1996 被授予普利策奖
- 2001 年获得欧洲密斯·凡·德·罗奖
- 2003 年获得英国皇家建筑学会 (RIBA) 皇家金制奖章。


赛项目获奖列表

- 1960 获家具设计竞赛一等奖
- 1961 获部长住宅家具设计竞赛一等奖
- 1962 **Builldinz in the Plaza del Obnadoiro**作品, 获圣地亚哥罗马奖
- 1963~1967 斗牛场(**Bull Ring**)的扩建作品, 获国际建筑公开赛一等奖
- 1964 **Caceres**市场作品, 获市场建筑类竞赛二等奖
- 1968 萨拉戈萨旧宅区改建作品, 获改建竞赛二等奖
阿姆斯特丹市政大厅作品, 获国际建筑公开赛三等奖
- 1973~1974 伊巴市政中心修缮及改建作品, 获改建竞赛一等奖
- 1974 韦斯卡(**Huesca**)政府大楼作品, 获公共建筑类竞赛三等奖
- 1976~1979 **Poligono Actur de lacua**作品, 获国际建筑邀请赛一等奖
- 1978~1980 西班牙银行扩建作品, 获国际建筑邀请赛一等奖
- 1984~1992 阿托卡(**Atocha**)火车站作品, 获国际建筑邀请赛一等奖
- 1985 **Campo di Marte Giudecca**作品, 获IACP竞赛威尼斯奖
- 1987~1994 对角线大厦作品, 获公共建筑类竞赛一等奖
- 1990 音乐厅及文化中心作品, 获艺术建筑类竞赛二等奖
- 1990** 库塞尔音乐中心作品, 获艺术建筑类竞赛一等奖
- 1991 **Palazzo del**电影院作品, 获艺术建筑类竞赛一等奖
- 1990~1991 斯德哥尔摩现代艺术与建筑博物馆作品, 获国际建筑邀请赛一等奖
- 1994~1995 伦敦岸边泰特美术馆作品, 获国际建筑邀请赛一等奖
- 1994 赫尔辛基火车站站台屋顶设计作品, 获国际建筑邀请赛二等奖
- 1996 洛杉矶圣索菲亚大教堂作品, 获公共建筑类竞赛一等奖
比利时鲁汶大学校园图书馆作品, 获公共建筑类竞赛一等奖

参考文献

1. El Croquis 67,98期
2. <<Rafael Moneo特辑>>
3. abbs
4. 刘老师处电子文档(包括cad图)
5. http://people.deas.harvard.edu/~jones/lab_arch/moneo/kursaal/kursaal.htm
6. 电子期刊网



An aerial photograph of a coastal city, likely Rio de Janeiro, Brazil. The image shows a large, sandy beach in the foreground, with a city built on a hillside in the background. The sky is hazy, and the overall tone is muted. The text "That's all, thank you!" is overlaid in the center.

That's all, thank you!

指导老师：刘士兴 王韧
秦丹尼 杜春宇 刘杰
学生：刘思远 姜灏