

分析报告

建筑范例：森林别墅

VILLA IN THE FOREST

成员：

吴淞华 章超迅

指导老师：

秦丹妮 刘士兴

王韧 杜春宇

报告内容：

森林别墅 (Villa in the forest)

报告时间：

2007.3

建筑师简介



Kazuyo Sejima 妹岛和世

1956年出生于日本茨城县

1979年毕业于日本女子大学院

1981年获日本女子大学硕士学位

1981年进入伊东丰雄建筑设计事物所

1987年成立创立妹岛和世事务所

1995年与西泽立卫合作成立共同的事物所**SANAA**

日本女子大学，庆应义塾大学教授，
京都大学，东京科大访问学者



建筑简介

作品名	森の別庄
所在地	日本长野市
主要用途	住宅&艺术创作及陈列室
設計	妹岛和世
構造規模	二层建筑
建筑結構	钢筋混凝土



整体外观 ——



整体外观 ——

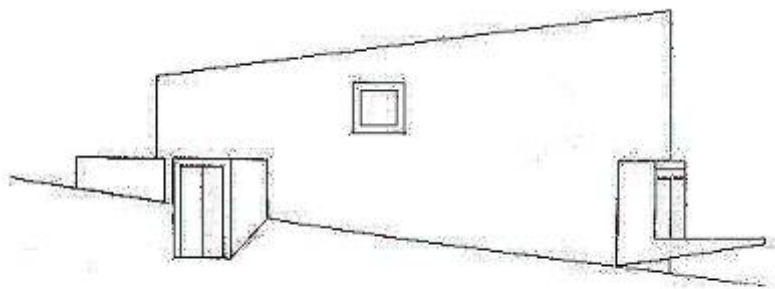


结合环境

◆ 地段位于森林中间，大树遮蔽了日光，使辨认方向变得困难。设计师选择了圆形作为别墅的平面，这是对上述方向一致的匀质自然空间的有效回应。



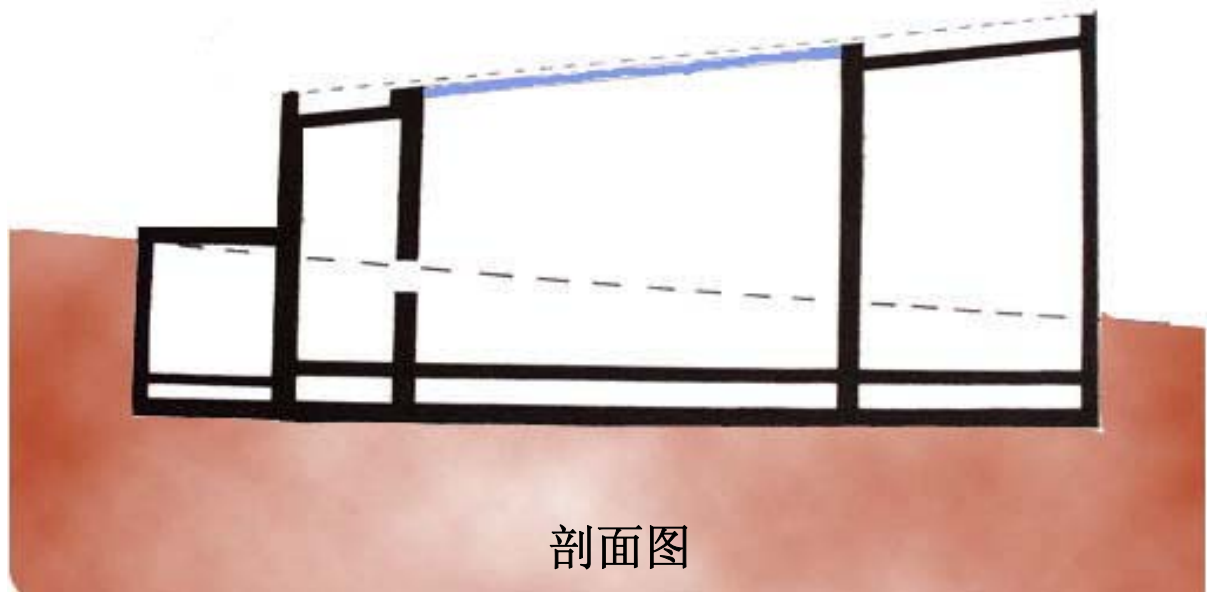
结合环境



北立面图

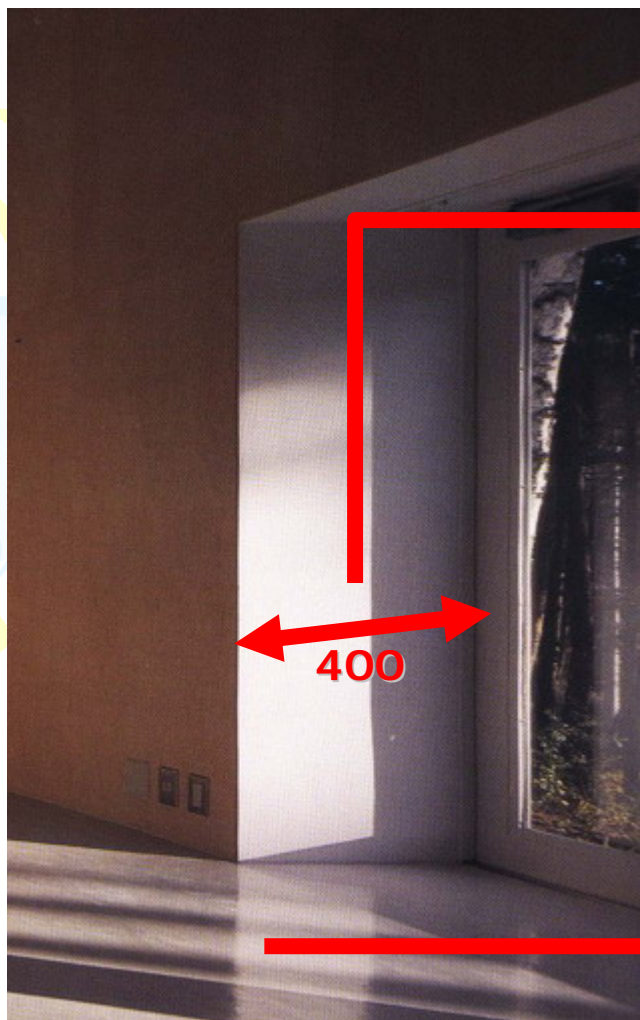


- ◆ 建筑位于山坡中
一层部分嵌入地下



剖面图

适应气候



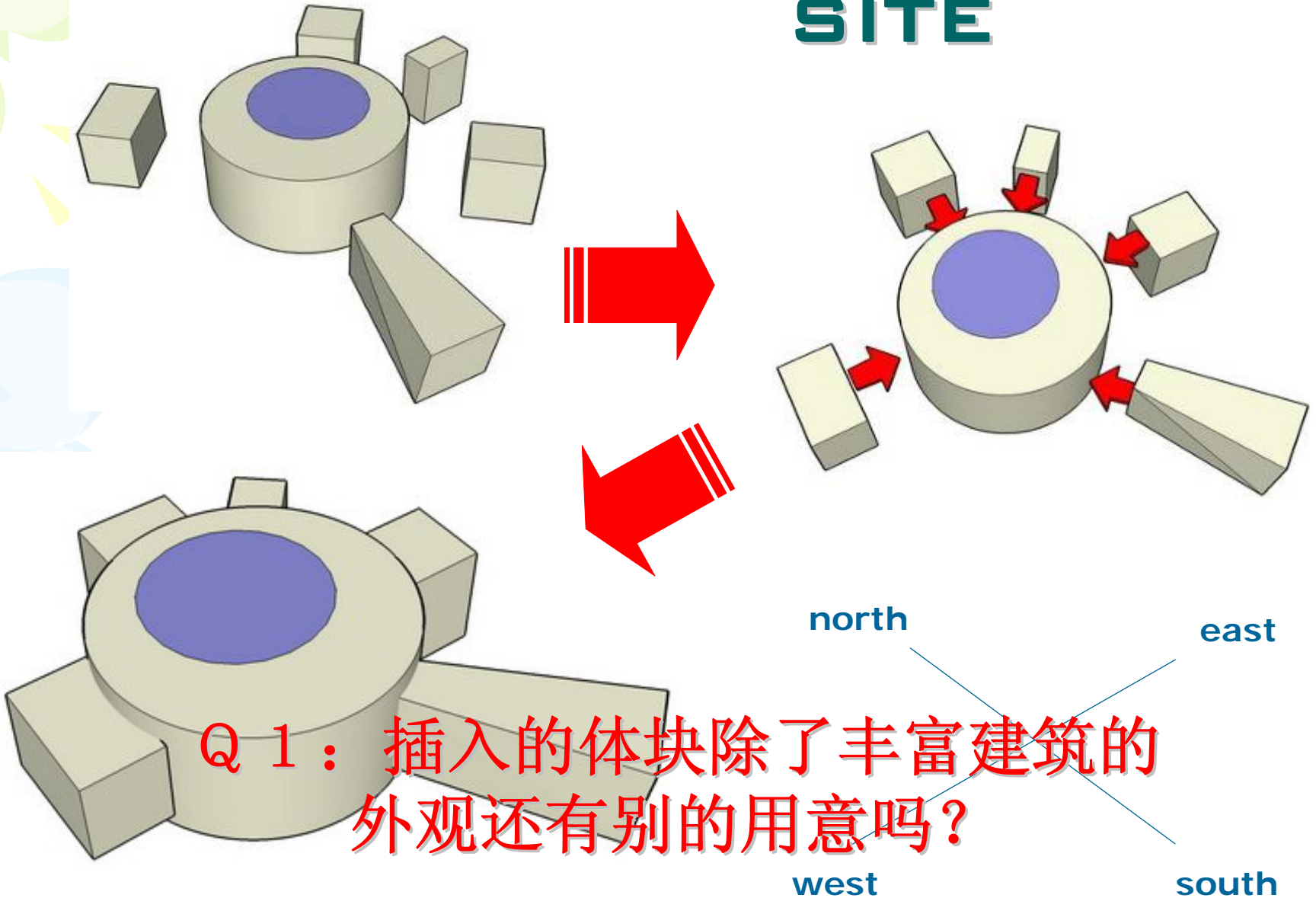
◆ 地段气候寒冷，建筑外墙厚达400MM以隔绝外界严寒

◆ 外墙开洞少，但错落有致，朝向风向便于通风

◆ 地面有地暖供应，使室内更加温暖

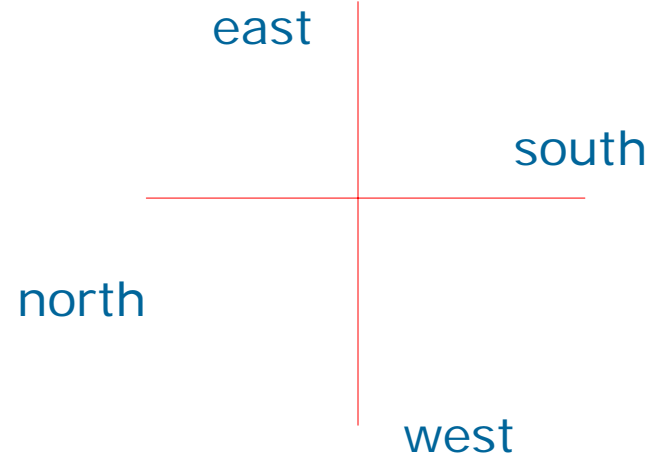
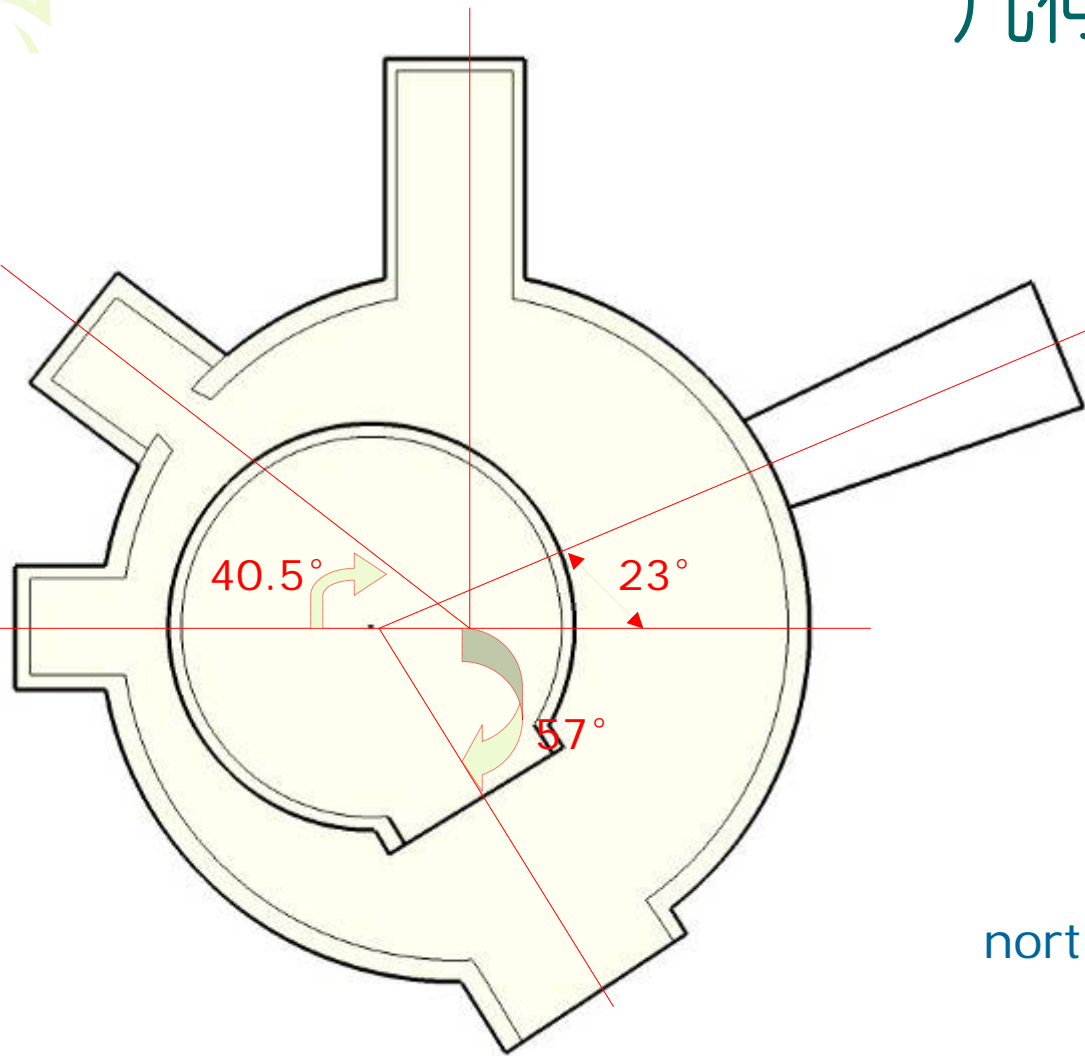
形体分析 ——

SITE

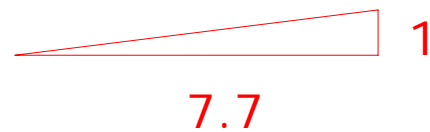
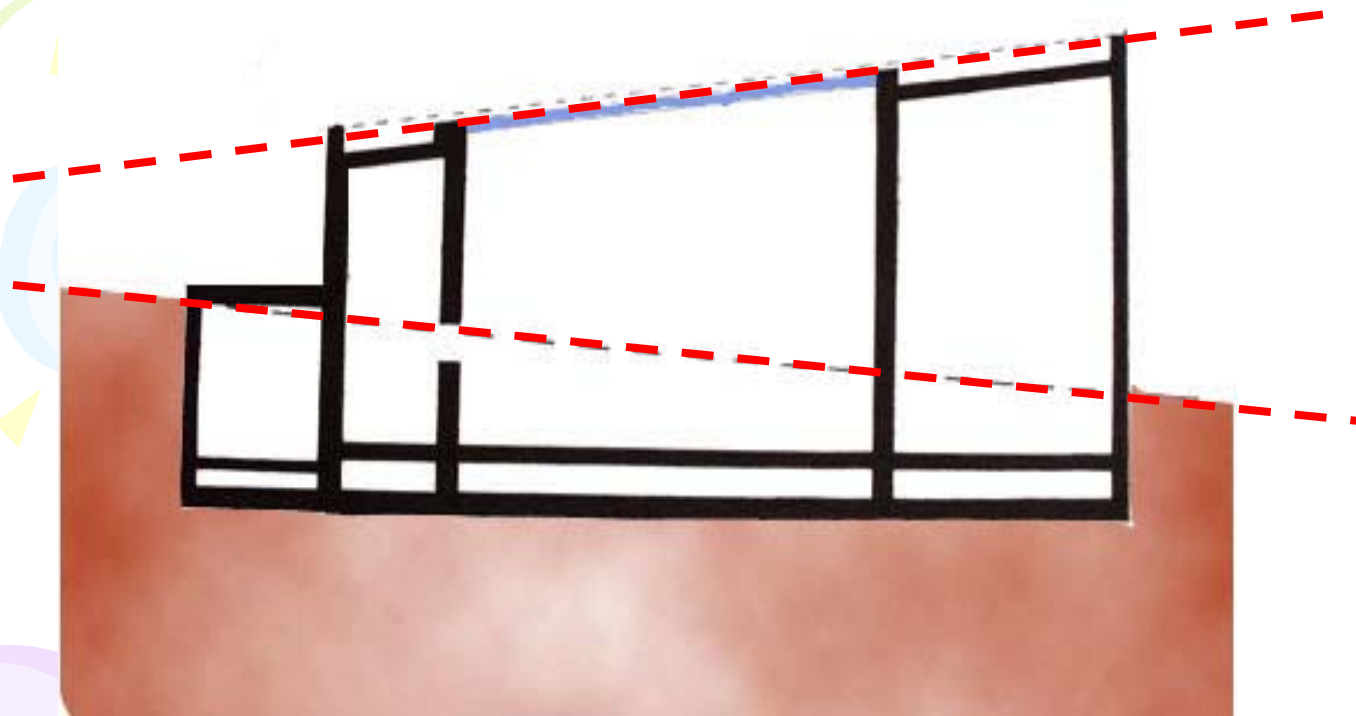


几何形式

◆ 贯体的轴线均通过大圆圆心或小圆圆心，开口的角度是根据风向而决定，充分考虑了气候因素



形式组成 ——



◆ 在剖面上，屋顶坡度方向与地段坡向相反

功能分区 ——



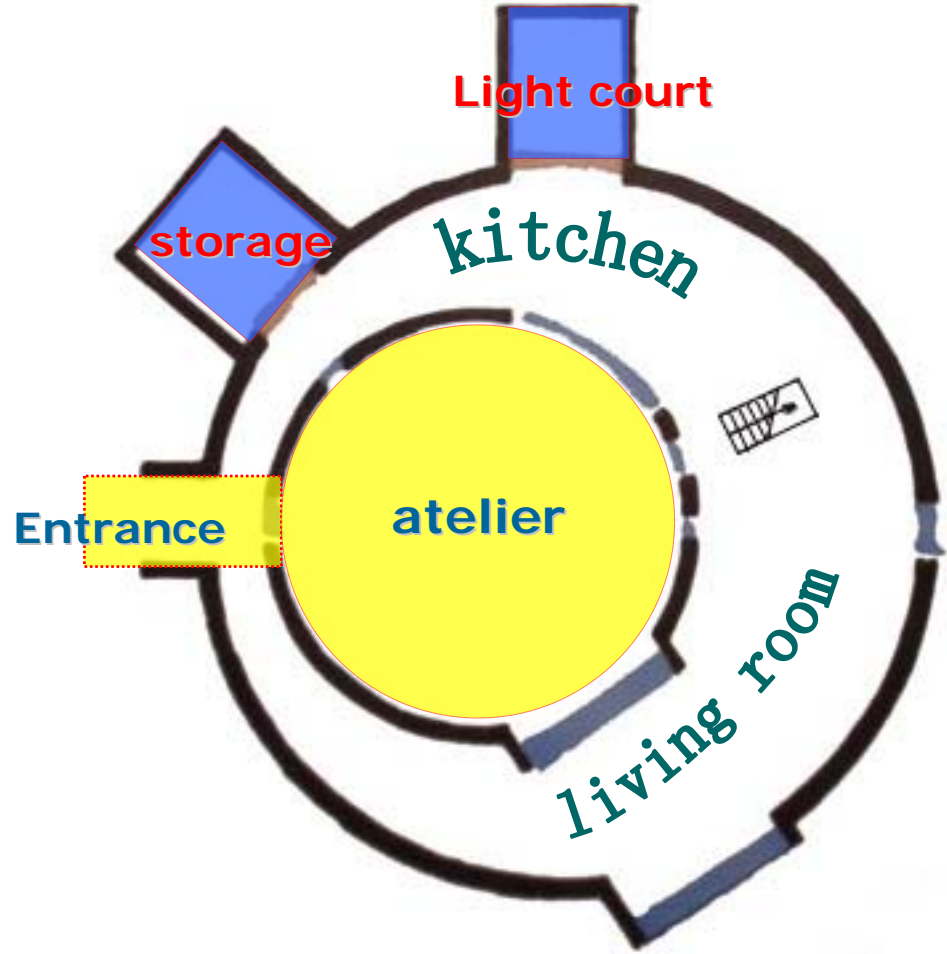
公共空间



半私密空间



半私密空间



First floor plane

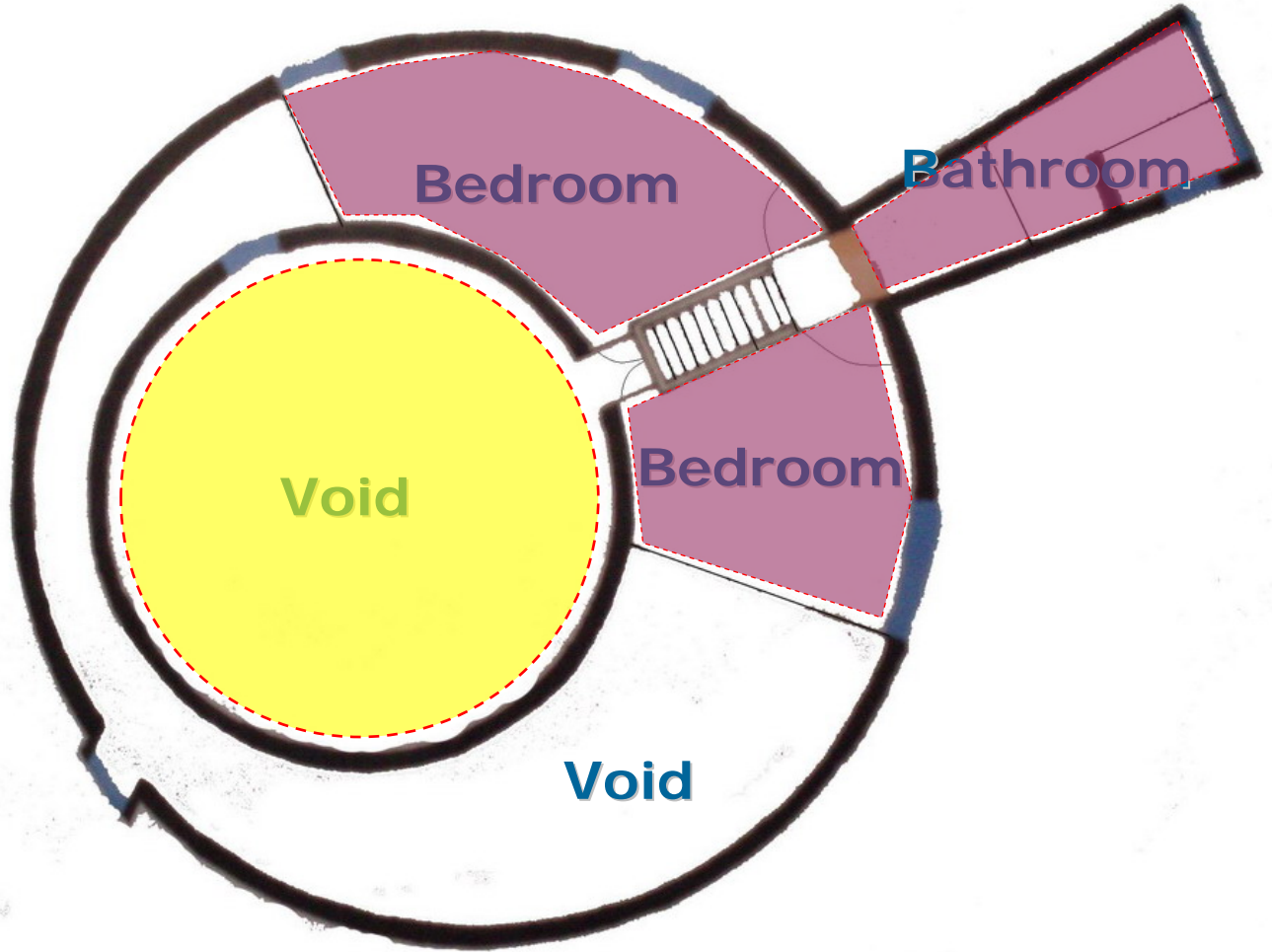
功能分区 ——



私密空间



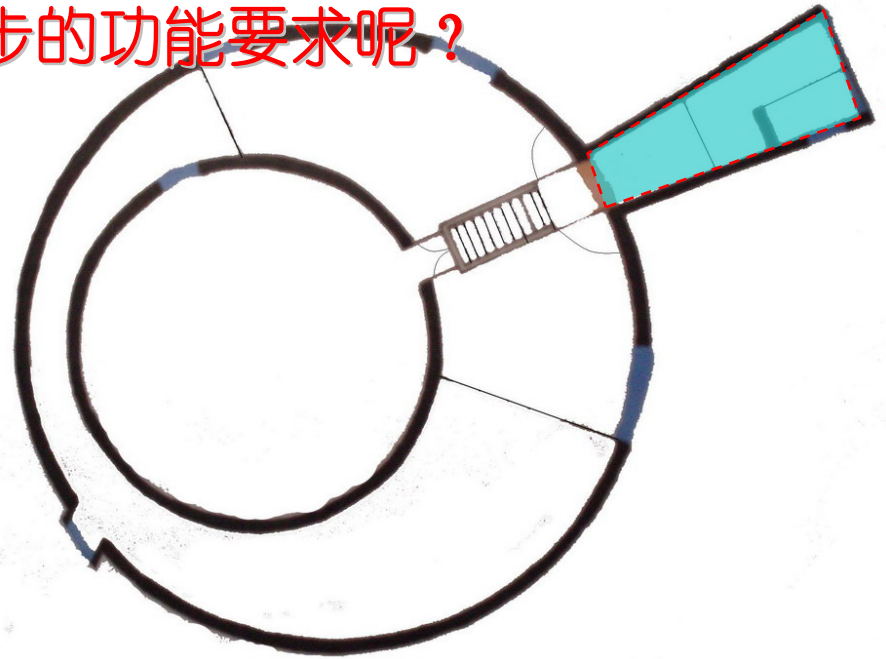
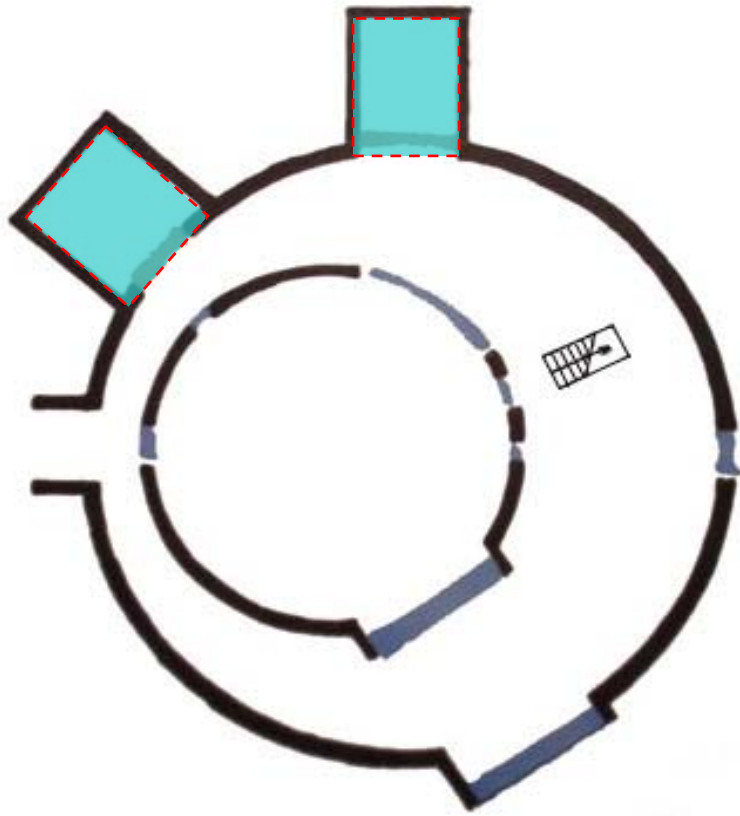
公共空间



Second floor plane

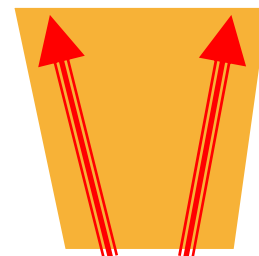
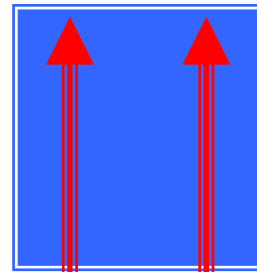
功能组织 ——

Q 2：在这几个贯穿体中，梯形体块与众不同，它是否有进一步的功能要求呢？



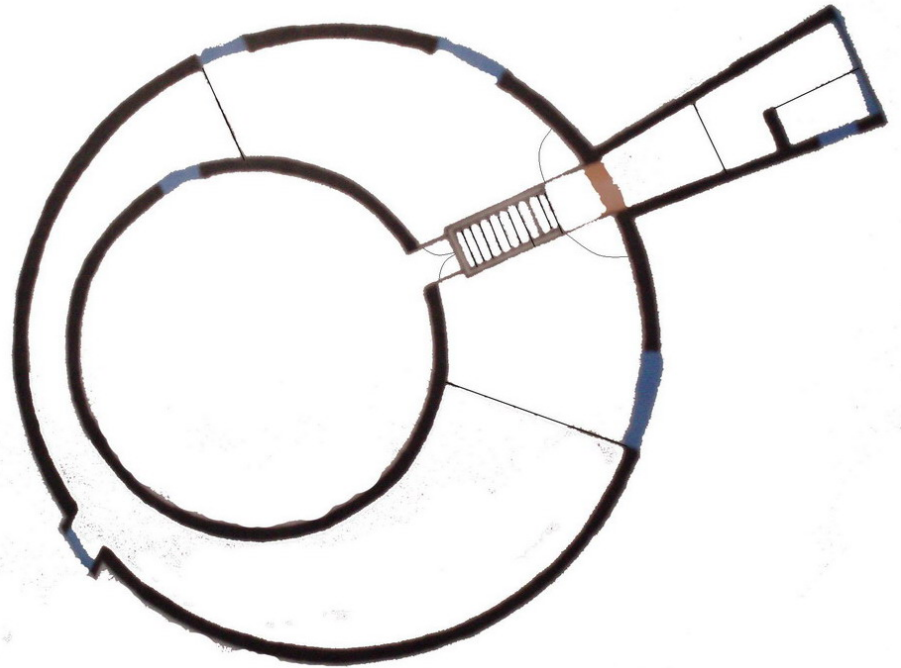
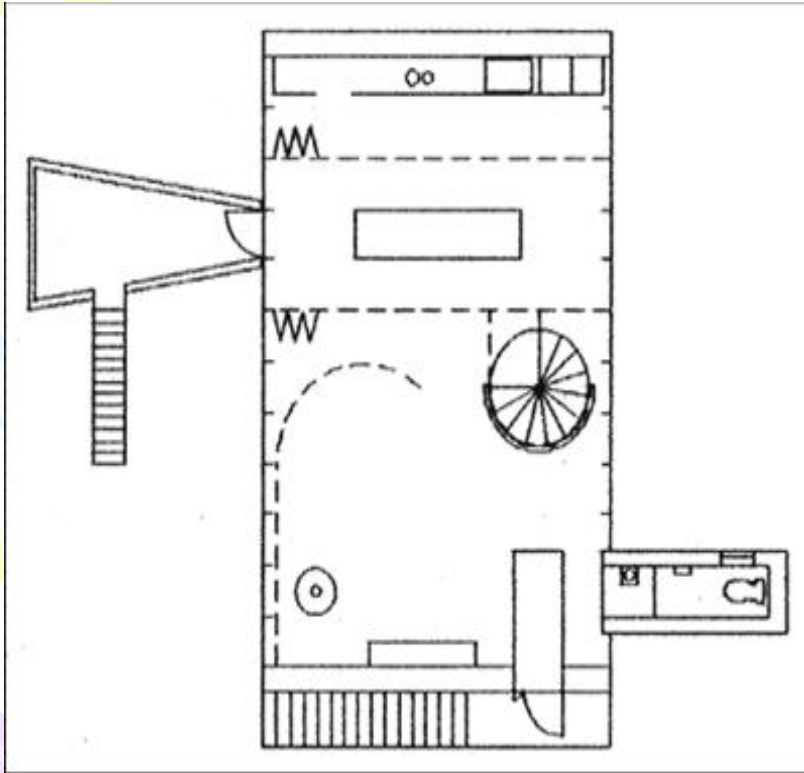
◆ 功能性较强的空间外化为箱体突出于外环之外。

功能组织 ——



◆ 由于业主要求一个有良好景观的浴室，所以妹岛采用了相比于矩形在视觉效果上更开阔的梯形

类比Y HOUSE



◆ 将零碎的功能性空间独立于主体空间之外，使主体空间更加完整，同时也使建筑外观富于变化是妹岛建筑的一大特点。

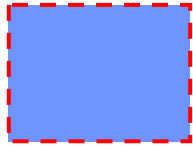
交通组织 ——



公共空间



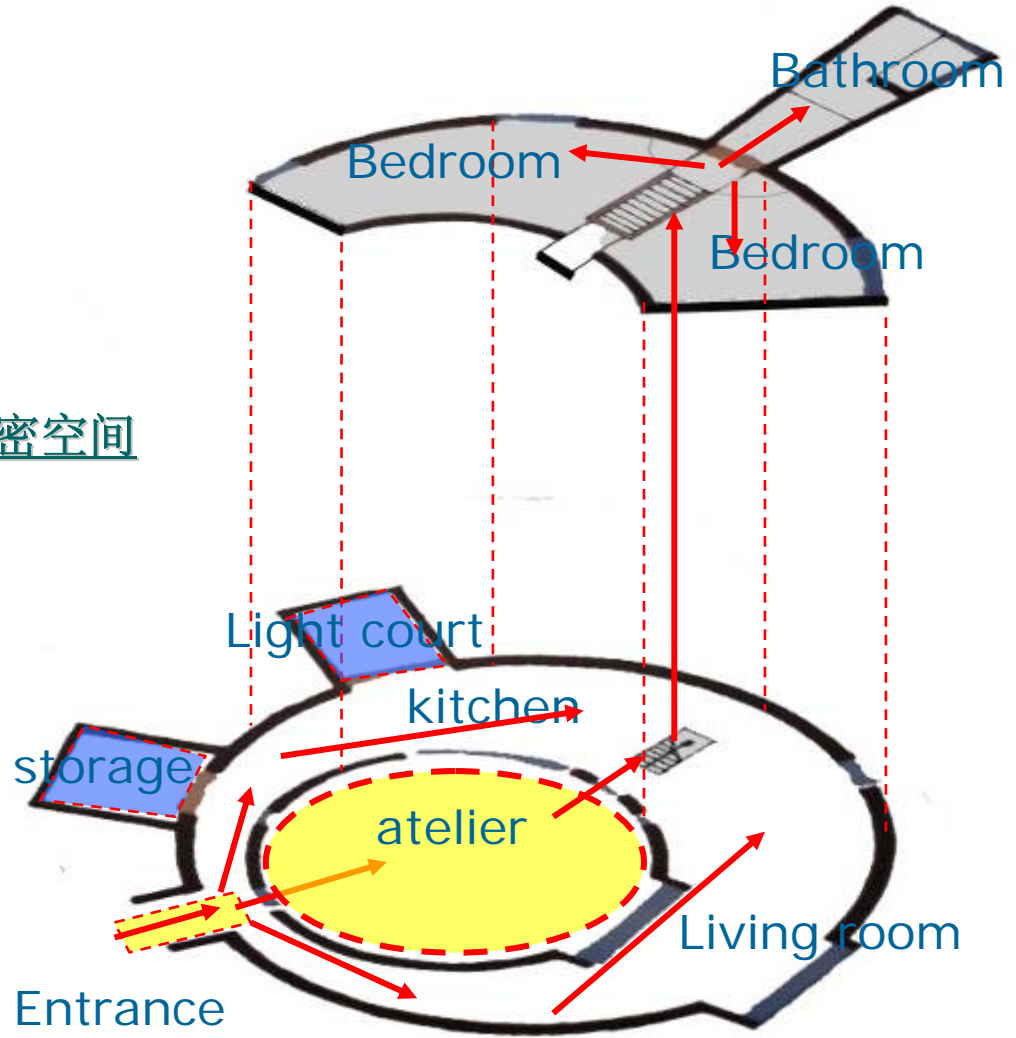
私密空间



半私密空间

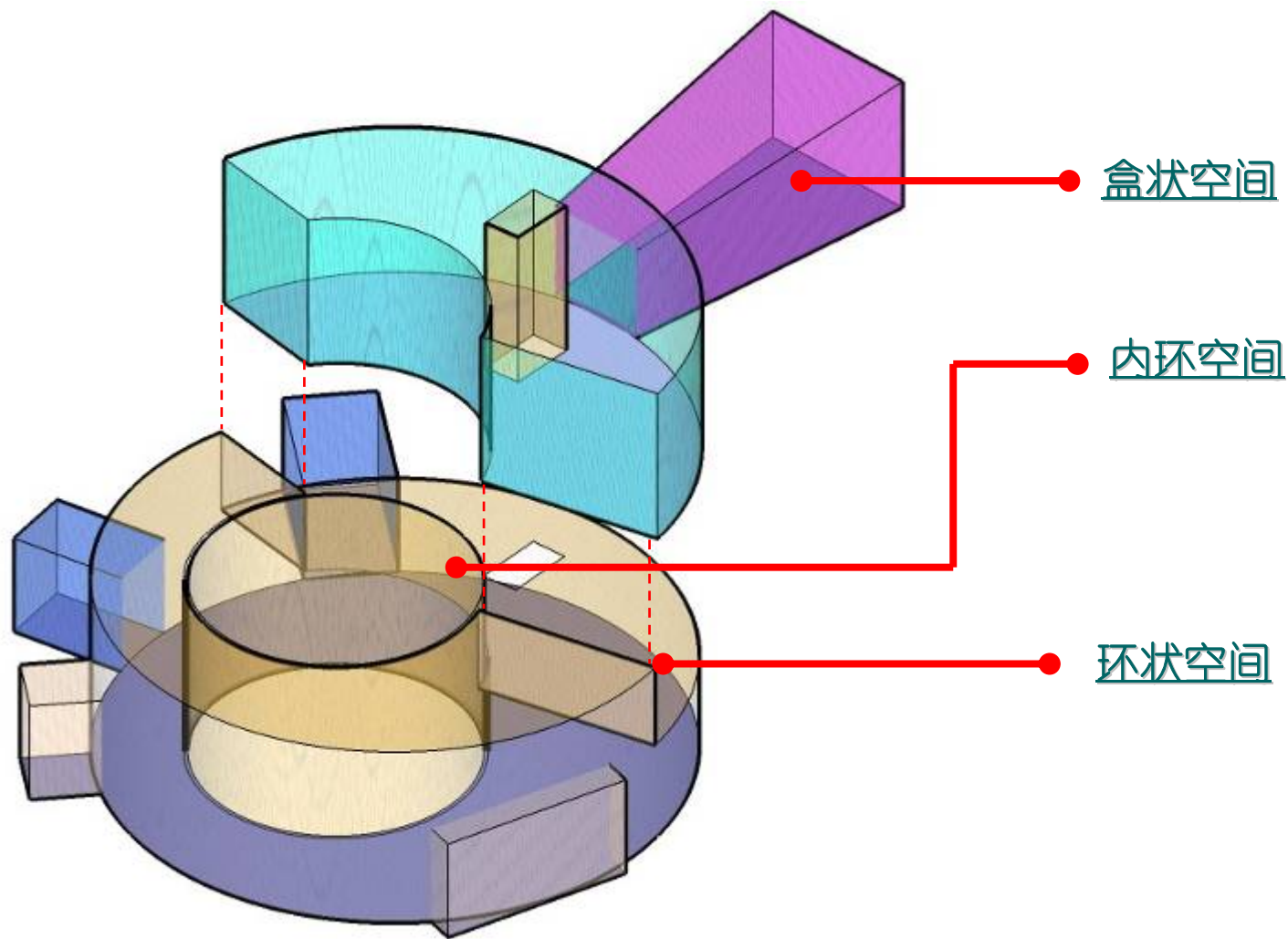
◆ 一层空间开放而
二层较为私密，由
一层到二层私密性
逐渐增强

◆ 环状空间类似于
沟通各个不同房间
的廊。

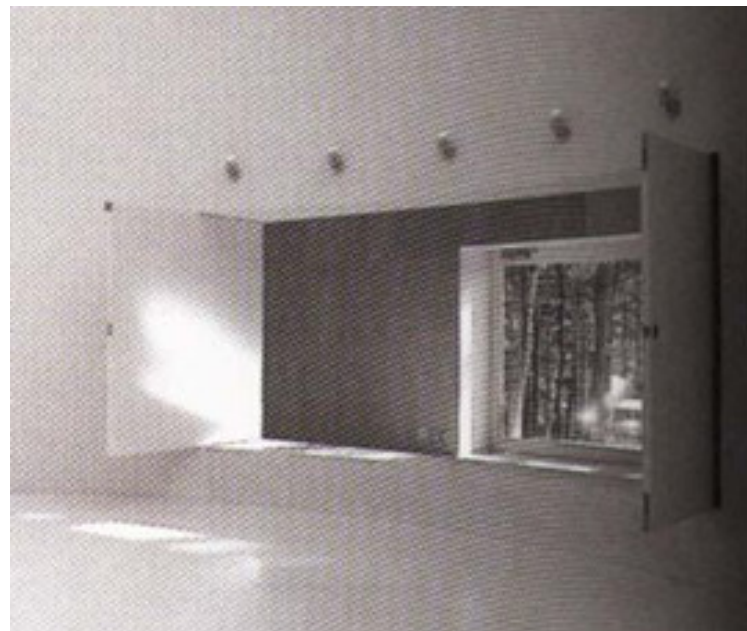
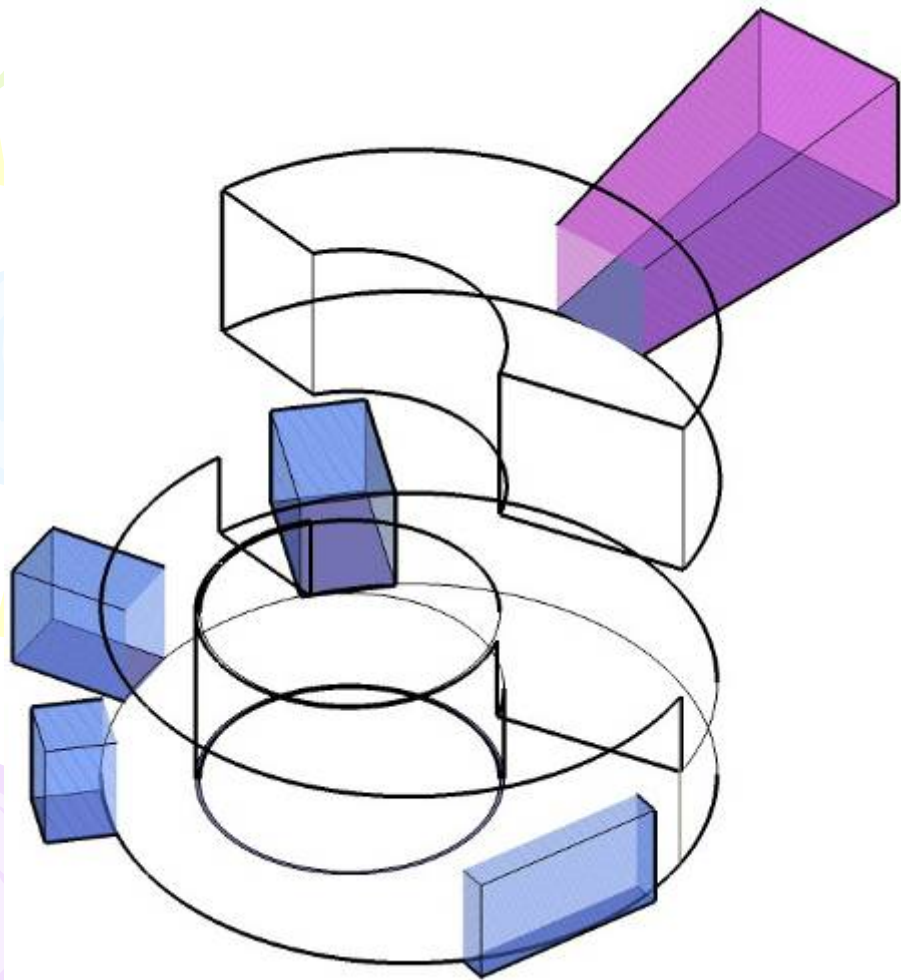


空间要素 ——

SPACE



盒状空间



与
延

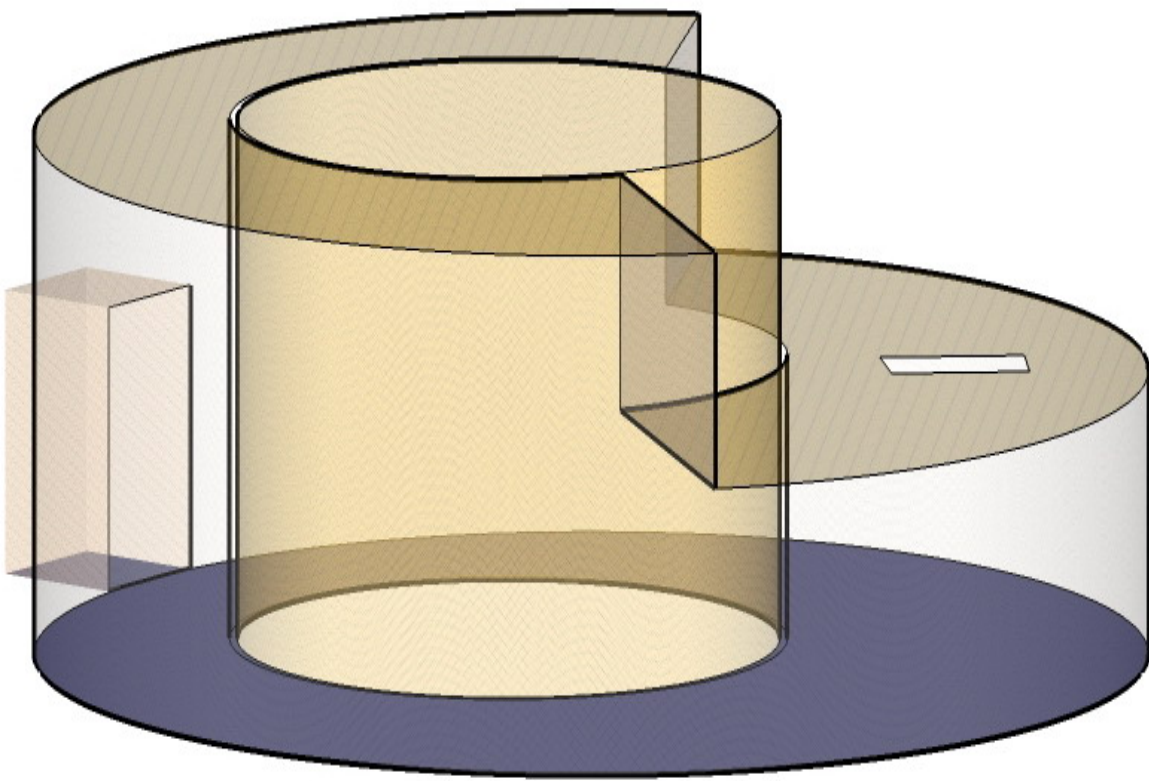
◆ 盒状空间也是将室外景色引入室内的通道。

环状空间

◆ 厨房和餐厅以及起居、交通等功能交错编织在环状空间内，不同功能分区之间没有隔墙，使各种不同功能得以相互渗透。

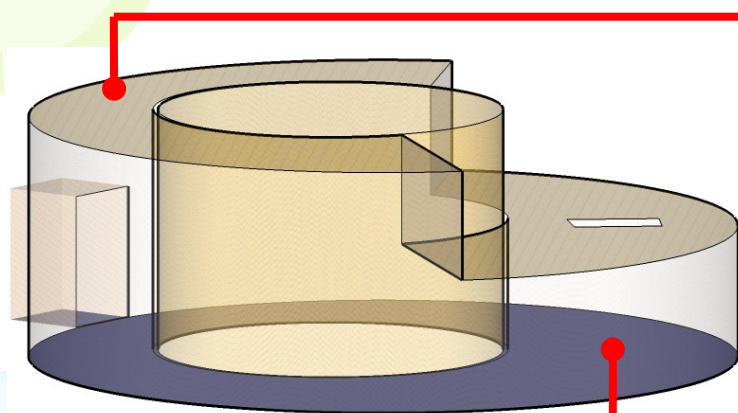
◆ 环状空间，暗示了无尽的循环，提供了完全不同于在通常封闭静态房间中的感受

◆ 由于内外环状围护实体偏心布置，之间的环状空间的匀质性得以改变，产生了由宽到窄再到宽的循环运动趋势。



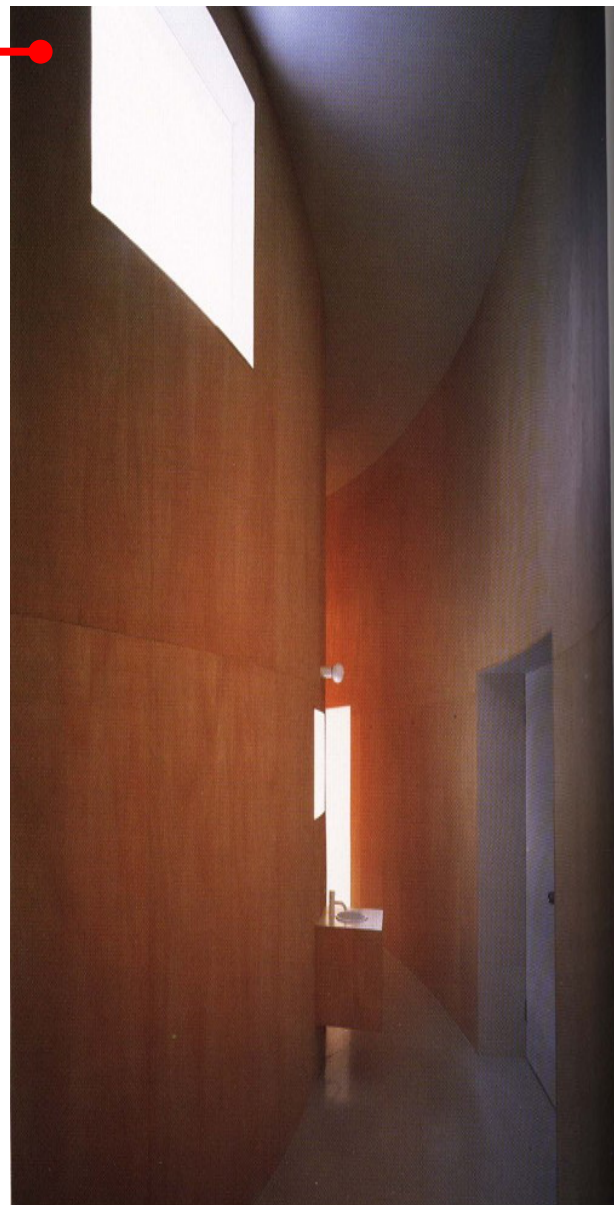
SPACE — —

环状空间



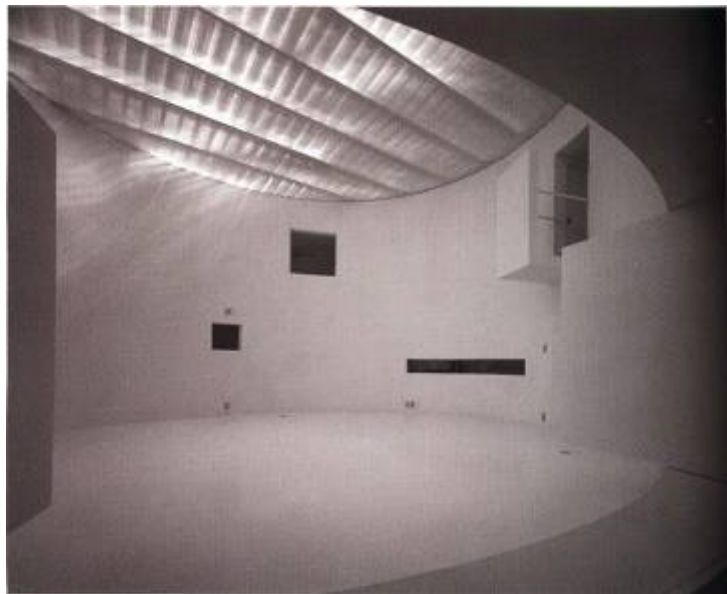
窄

宽

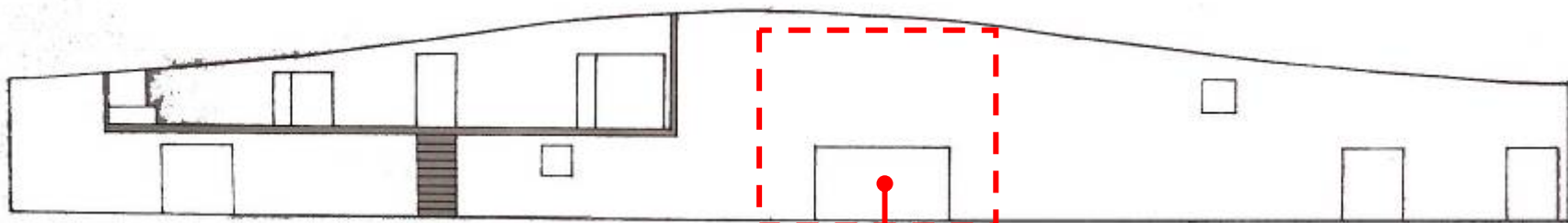


内环空间

◆ 内环围合的展厅空间类似于传统的院落空间，不仅在于其顶部采光的形式，而且它也确实成为整个别墅的内在核心，从而使建筑具有了某种度的内向性。

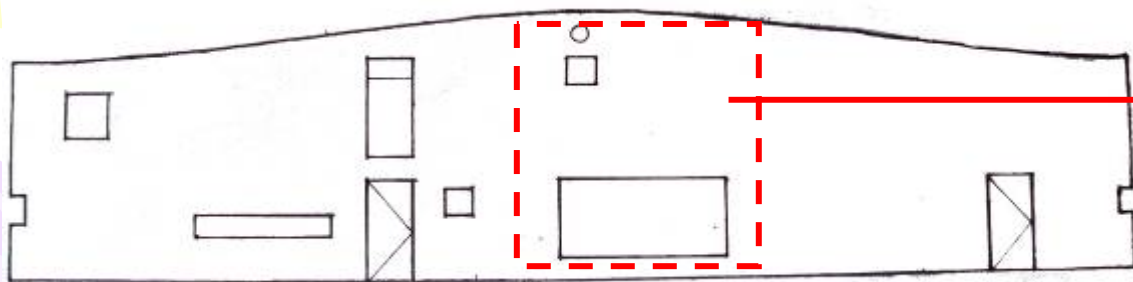


界面分析

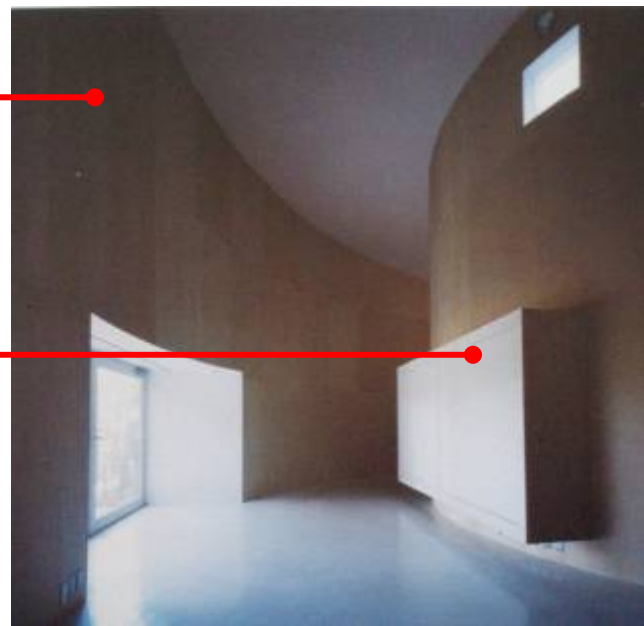


外环展开图

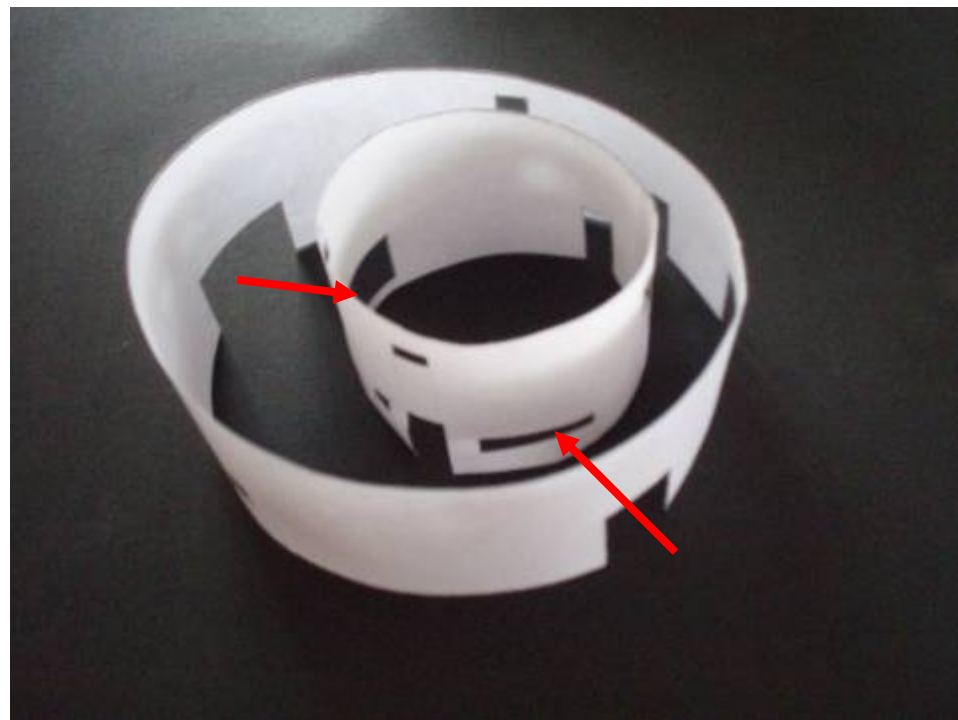
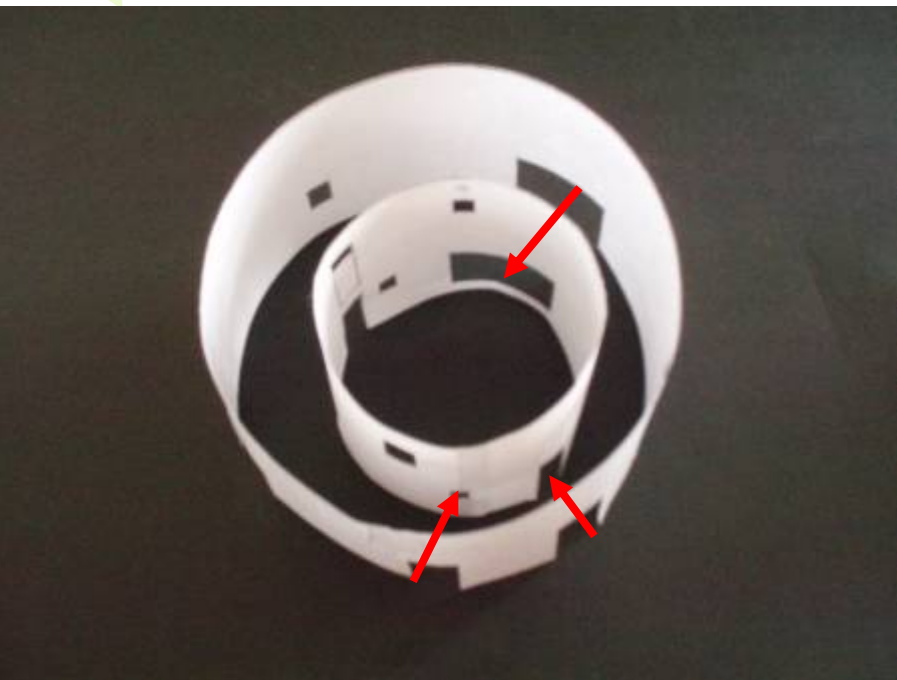
◆ 洞口超常的比例与尺度，模糊了门与窗之间的区别——既提供人的出入，又提供景观与采光。



内环展开图



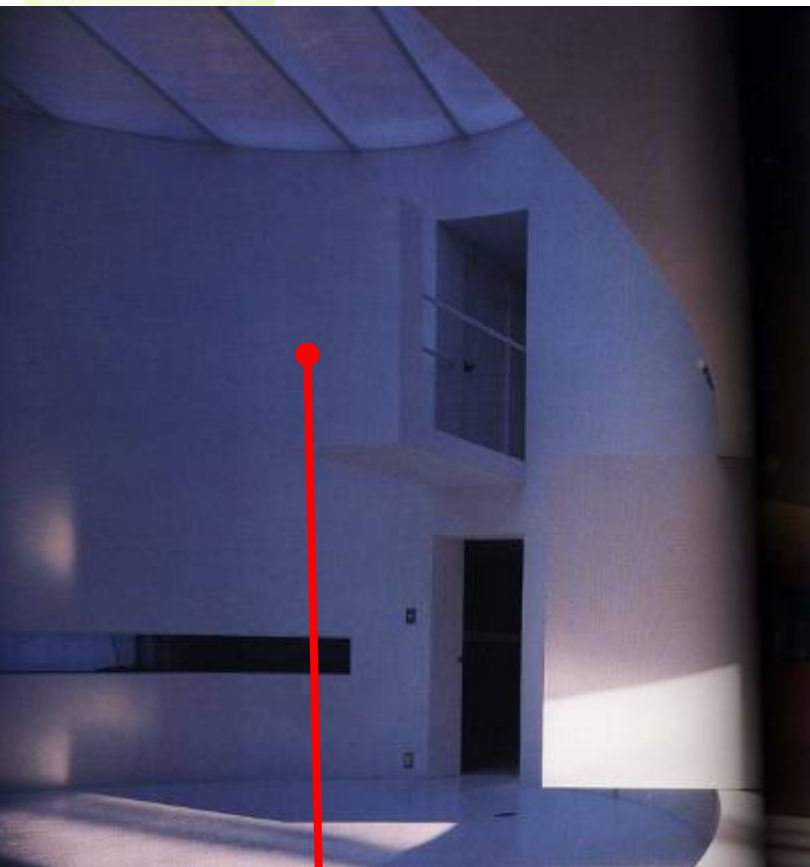
界面分析



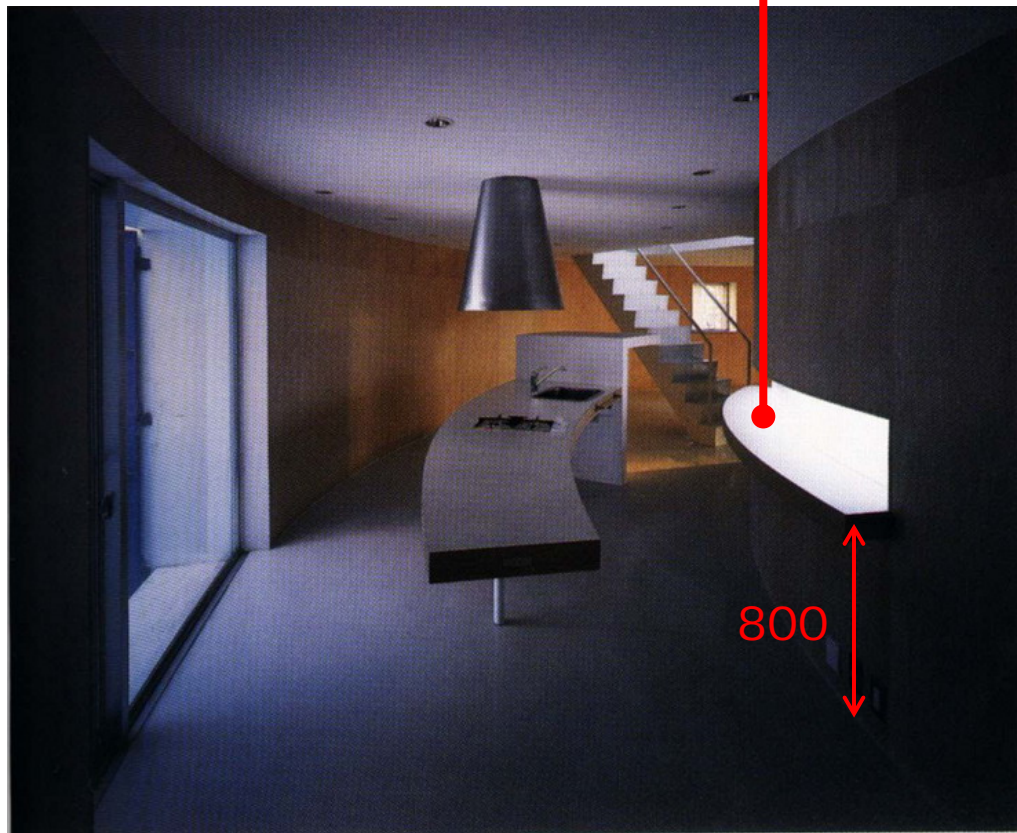
◆ 两层围护实体上洞口的刻意设置的对位或错开的关系，改变了环状空间内的方向性，丰富了空间体验。

空间交流

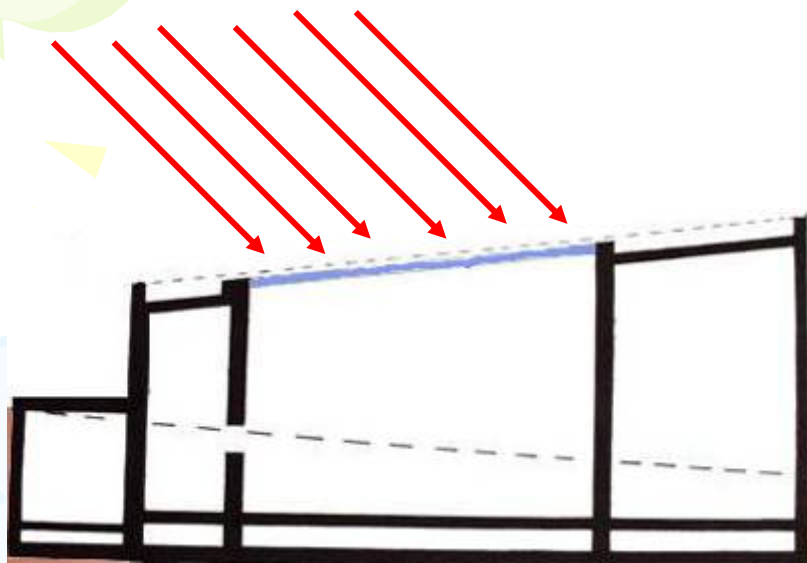
◆ 洞口高度的设置，使厨房刚做好的食物可通过洞口递入内环



◆ 通过平台可以使二层共享内环空间

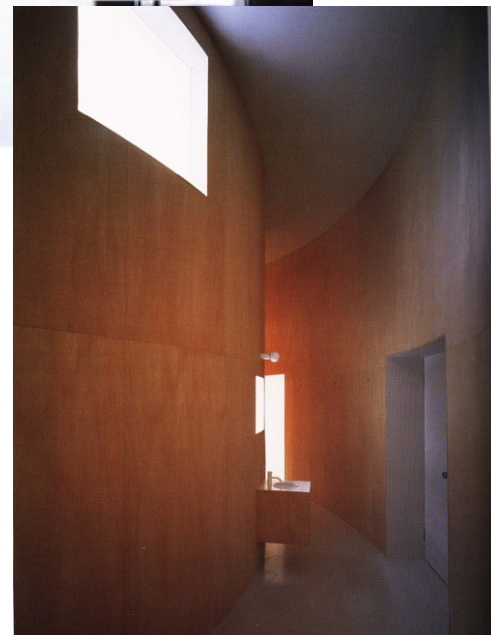


采光分析



◆ 主要通过内环的
玻璃屋面采光

◆ 天光透过内环表皮上的洞口间接进入环状空间，为其提供柔和的自然采光，也同时暗示内核空间的“院落”属性。



SUMMARY

我们的理解

地形 —— 结合巧妙 考虑充分

形式 —— 圆为主体 富有特色

功能 —— 布局传统 稳中有变

空间 —— 结合功能 变化丰富

采光 —— 充分利用自然光为功能服务

参考资料

EL CROQUIS 77
THE END

EL CROQUIS 99

THE JAPANESE ARCHITECT 35
THANK YOU!

From the internet

成员:	吴淞华	章超迅
指导老师:	秦丹妮	刘士兴
	王韧	杜春宇
报告内容:	森林别墅 (Villa in the forest)	
报告时间:	2007.3	