

# N-MUSEUM

1995-

1997 熊野古道なかへち美術館





# 基本信息



位置:和歌山县中边路町

建筑师:SANAA小组 (妹岛和世+西泽立卫)

施工:佐藤工业大阪支店

总建筑面积:4,000平方米

占地面积:752.3平方米

最高高度:4.532米



# ABOUT SANAA



妹岛和世 + 西泽立卫  
 1998 妹岛和世 + 西泽立卫，GA画廊，  
 日本东京  
 1956 出生于日本井原  
 2000 妹岛和世 + 西泽立卫的6个方案，获学  
 巡展于德国柏林  
 1979 妹岛和世 + 西泽立卫的6个方案，获学  
 巡展于德国柏林  
 1981 获荷兰鹿特丹大学以及西班牙马  
 Aedes画廊，获荷兰鹿特丹大学以及西班牙马  
 德里Ministerio de Fomento  
 群展 1966 出生于日本神奈川  
 1996 威尼斯建筑双年展，意大利威尼斯  
 1988 毕业的日本横滨国立大学，  
 1999 “非私密的房子”，现代艺术博物  
 馆，美国纽约  
 1989 获得日本横滨国立大学的硕  
 2000 威尼斯建筑双年展，意大利威尼斯  
 2001 “帕尔马斯屋顶花园”，荷兰鹿特丹

## STYLE

“穿透、流动”

“极少主义”

“无上下”



## 建筑概述



位于群山环绕的小镇,主要功能是储藏和展览两位当地艺术家的作品,也作为当地一些交流活动的场所.

建筑只有一层,由一些简单的体块相加而成

内墙为钢筋混凝土结构,在外面只能看到贴模的玻璃

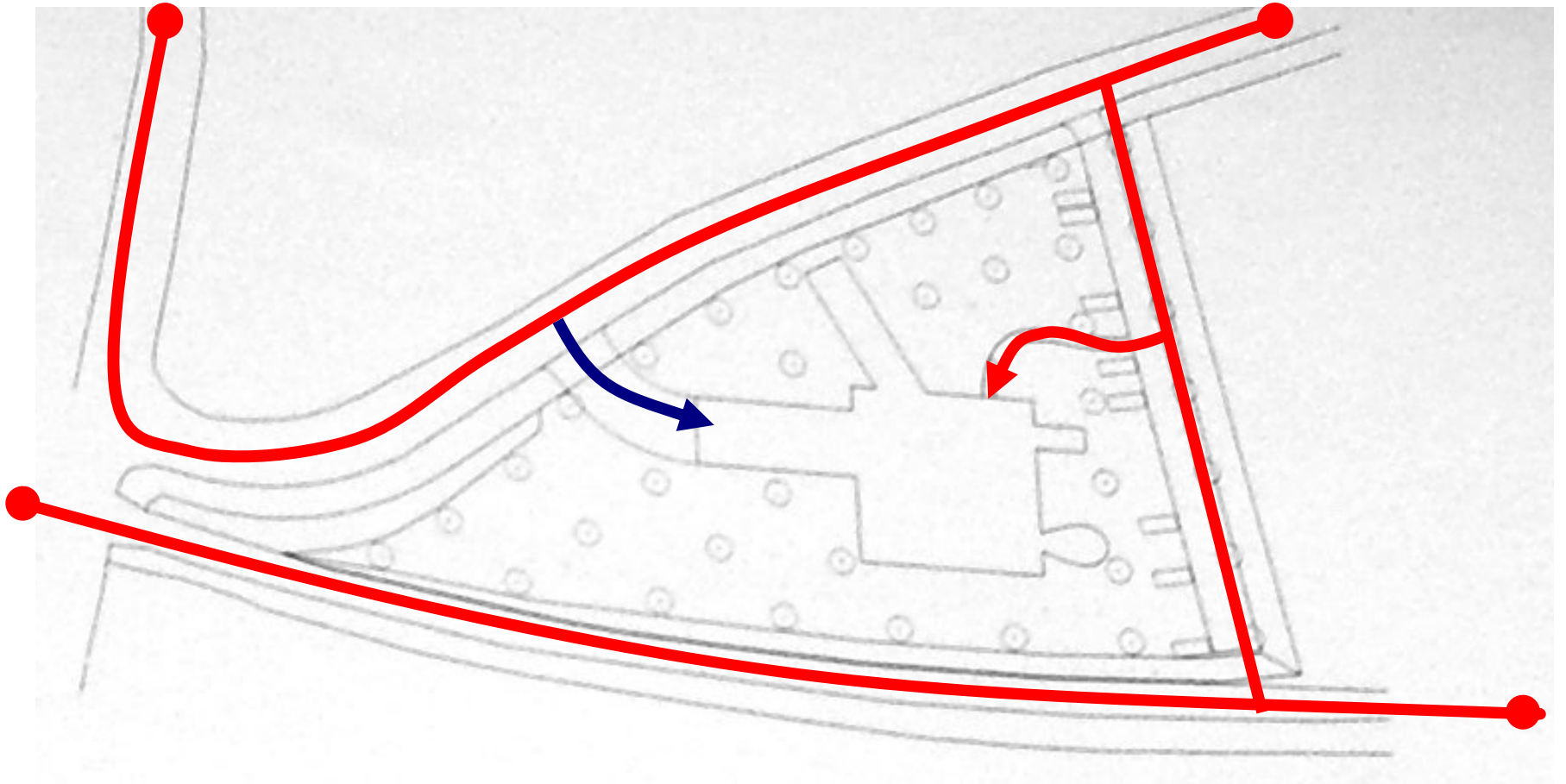




# 场地环境



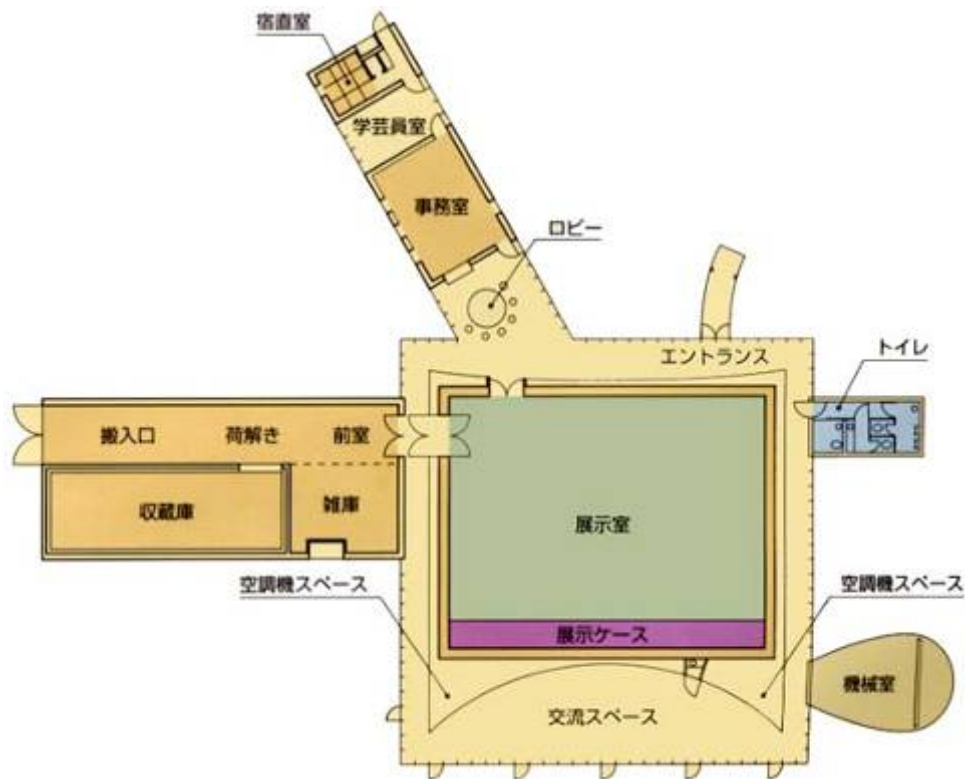


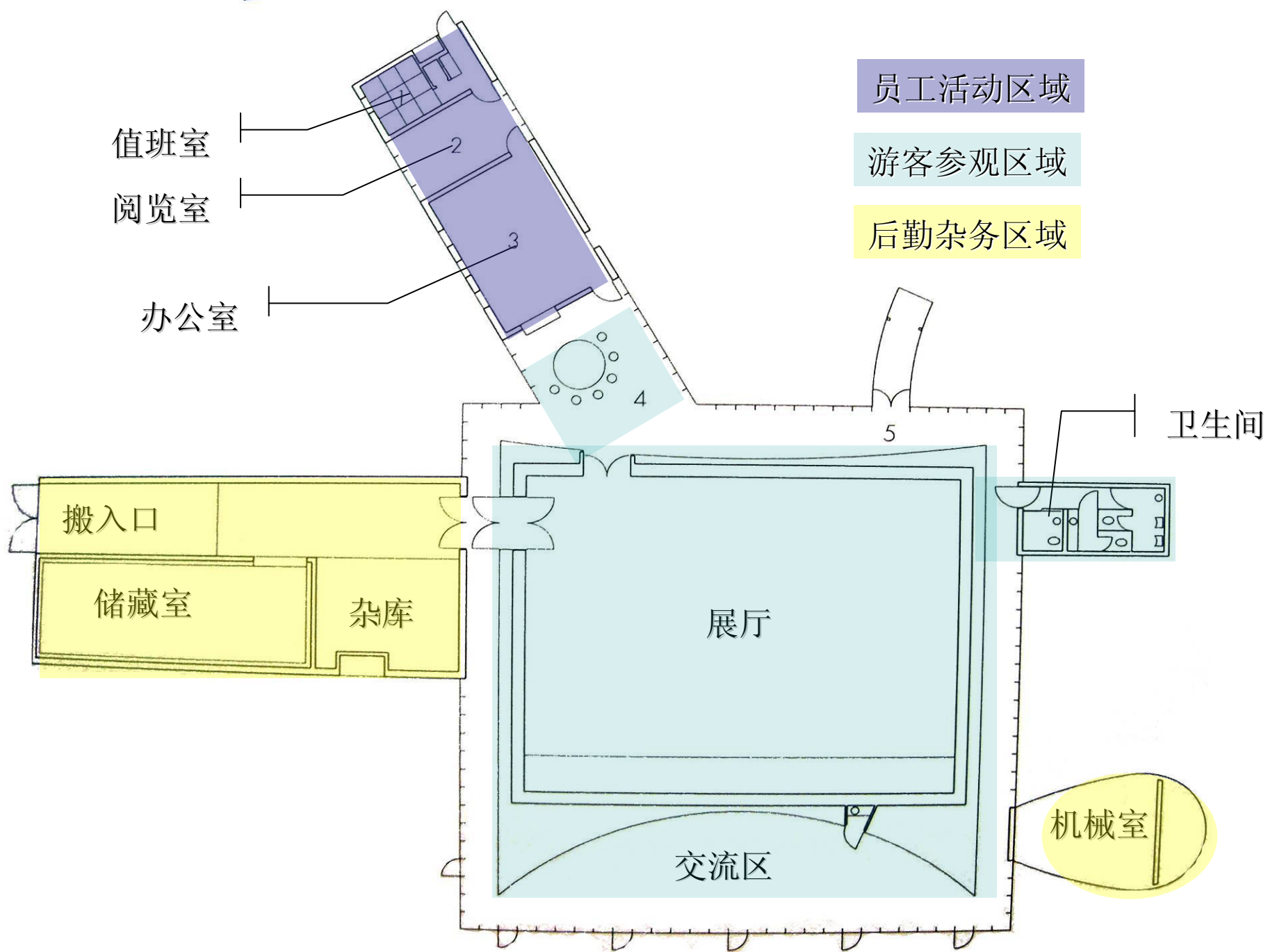




# 功能分析

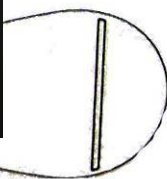
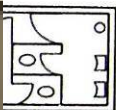
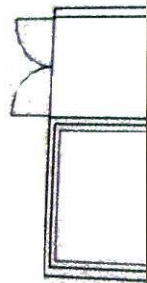
- 功能分区
- 流线
- 采光
- 通风





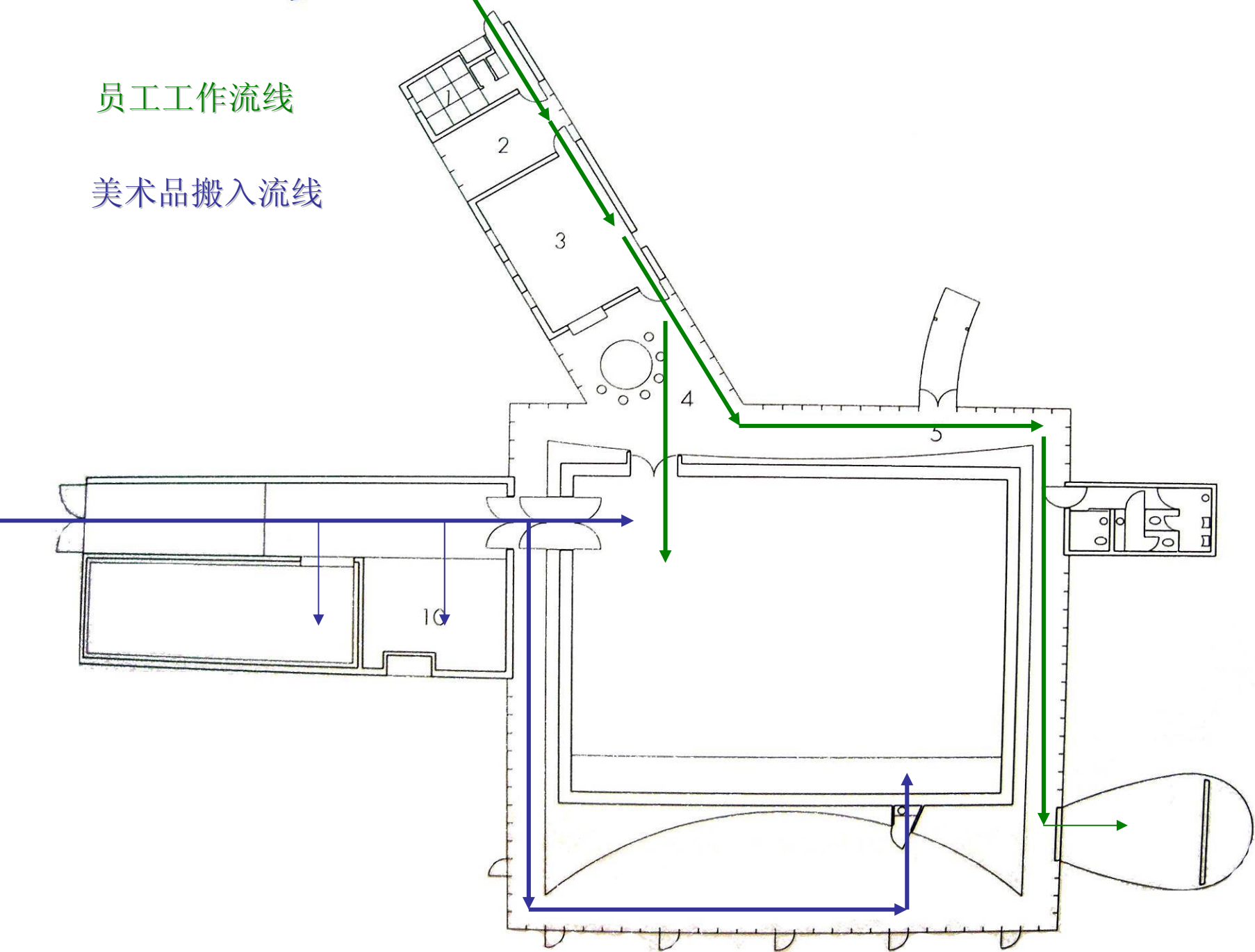


# 游客参观流线



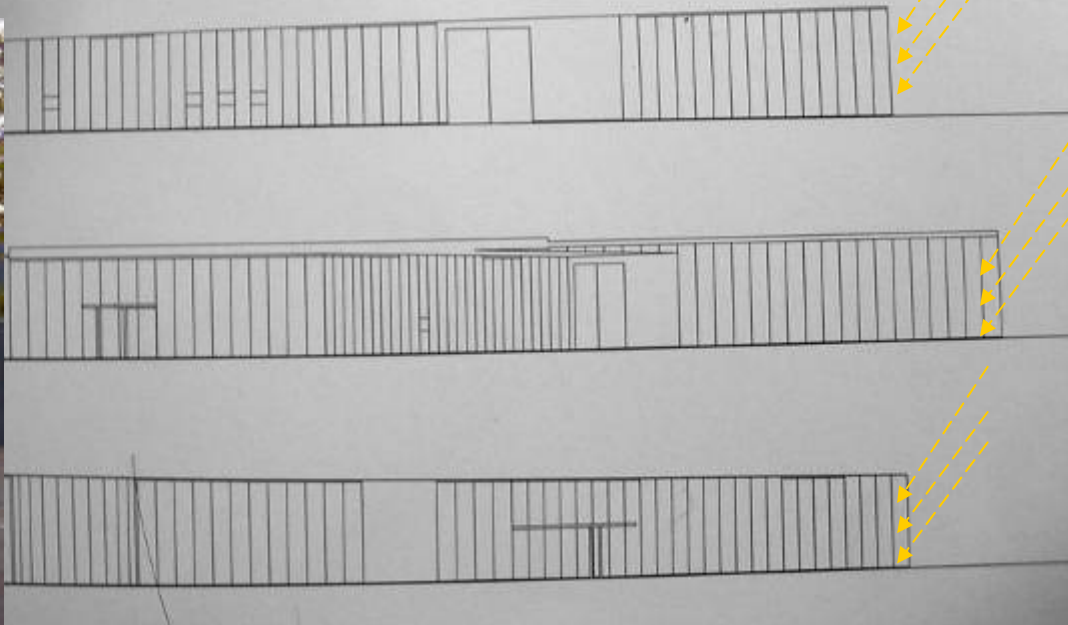
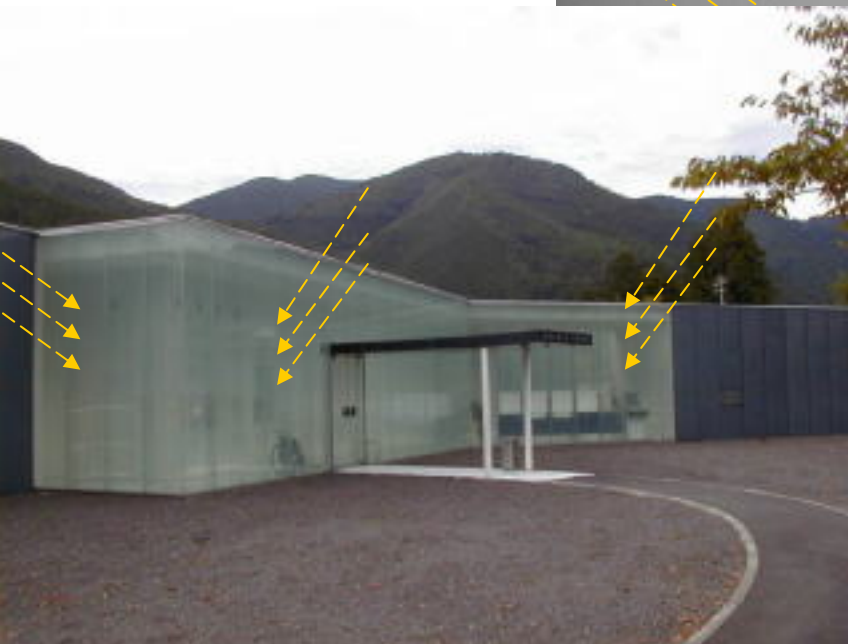
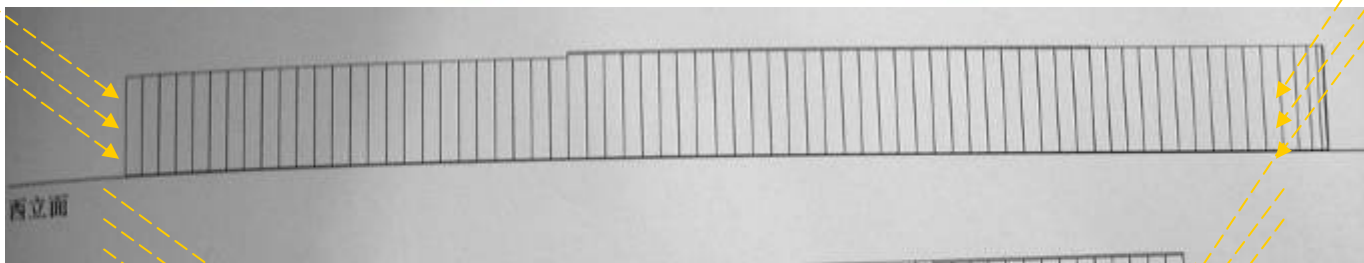
员工 workflow 线

美术品搬入流线



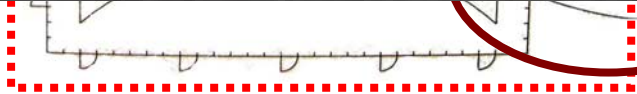


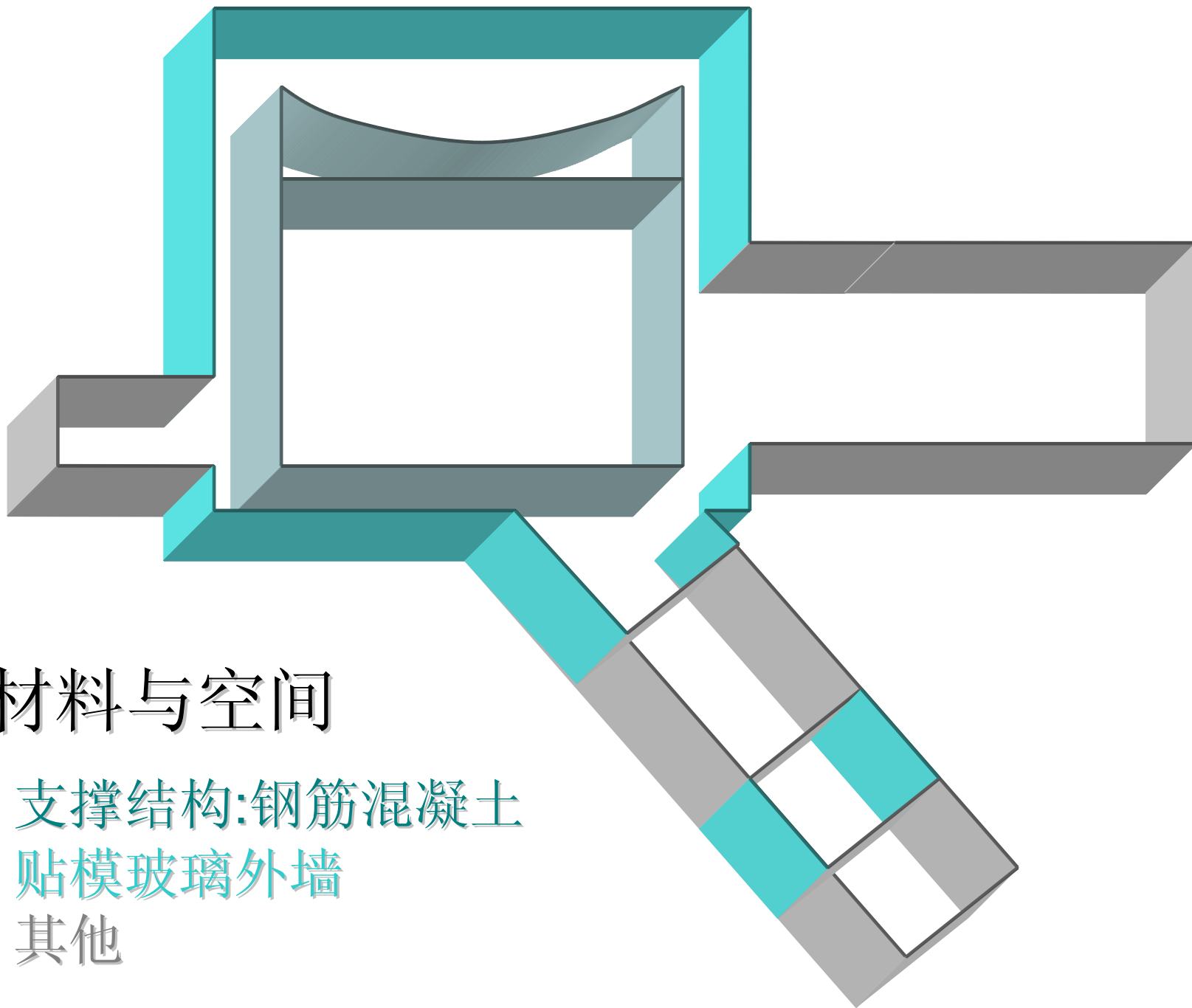
# 自然采光





# 通风





## 材料与空间

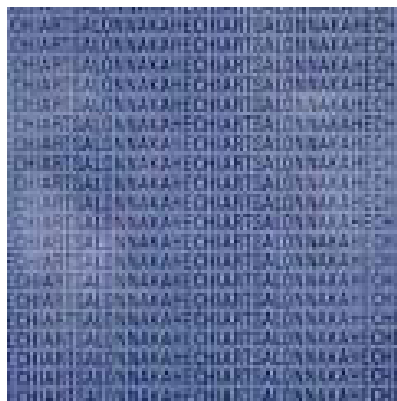
支撑结构:钢筋混凝土

贴模玻璃外墙

其他



# 材质





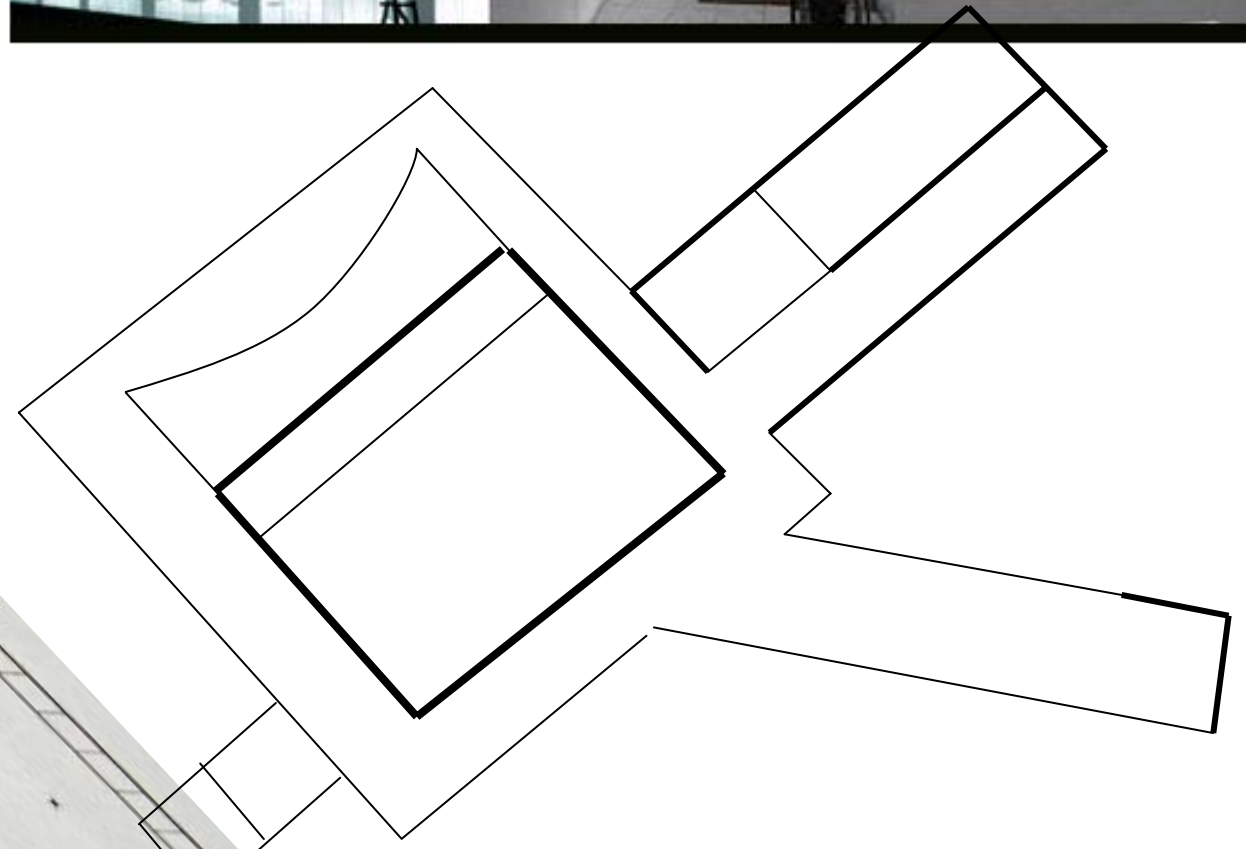
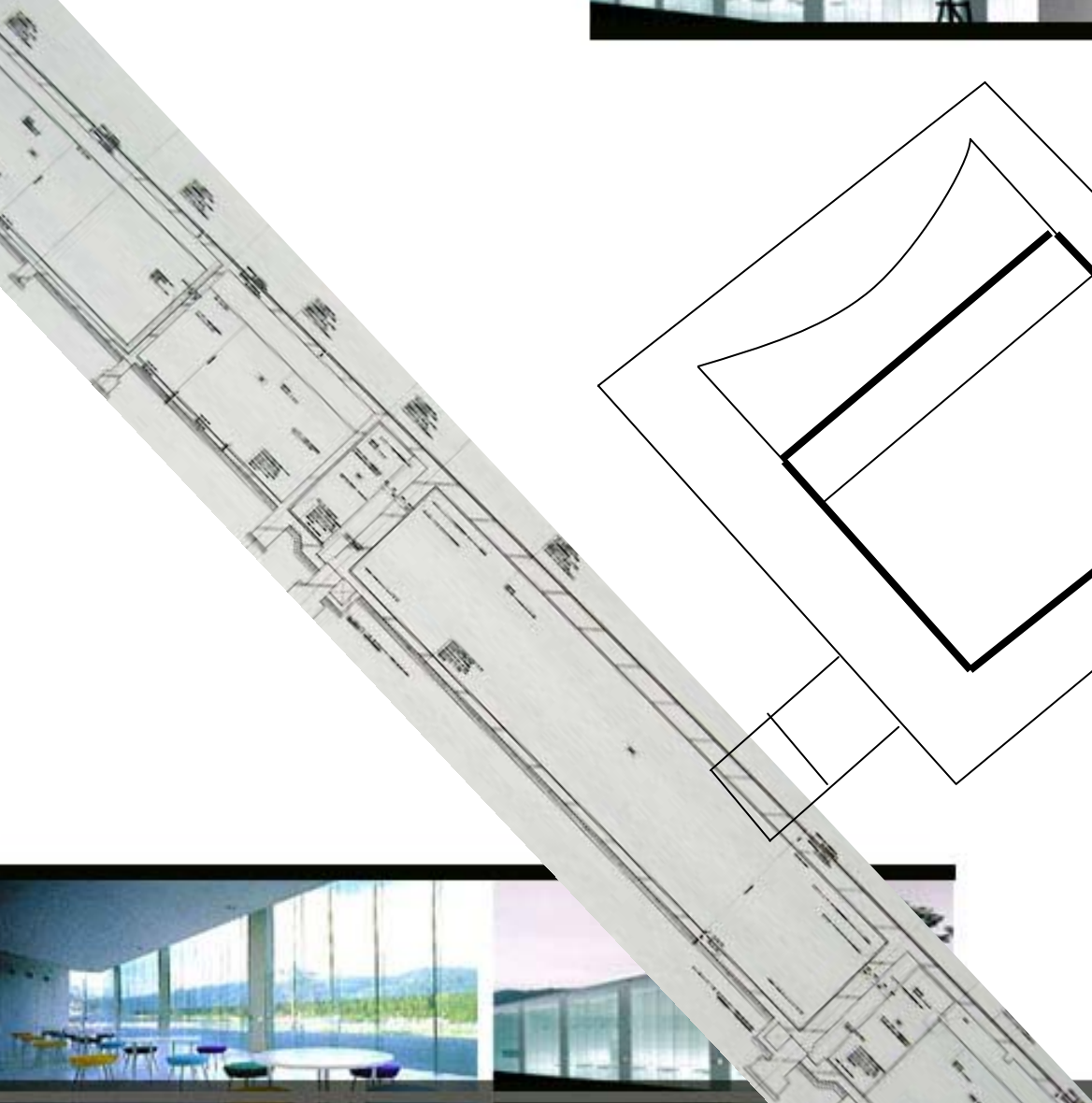
# 形态组成



- 体块简单的组合, 注重空间效果

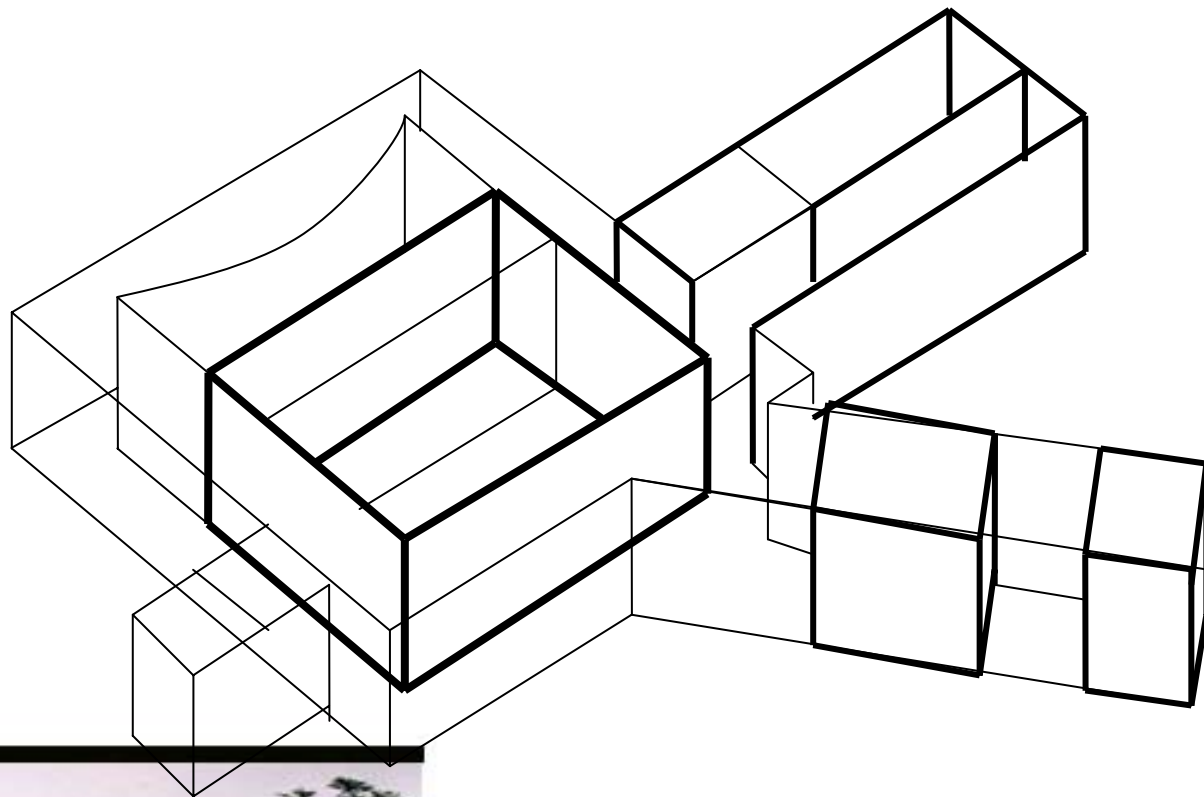


# 空间分析





# 空间分析







# 小结





- 小结