

House in Germany

德国的住宅

John pawson

约翰·鲍森

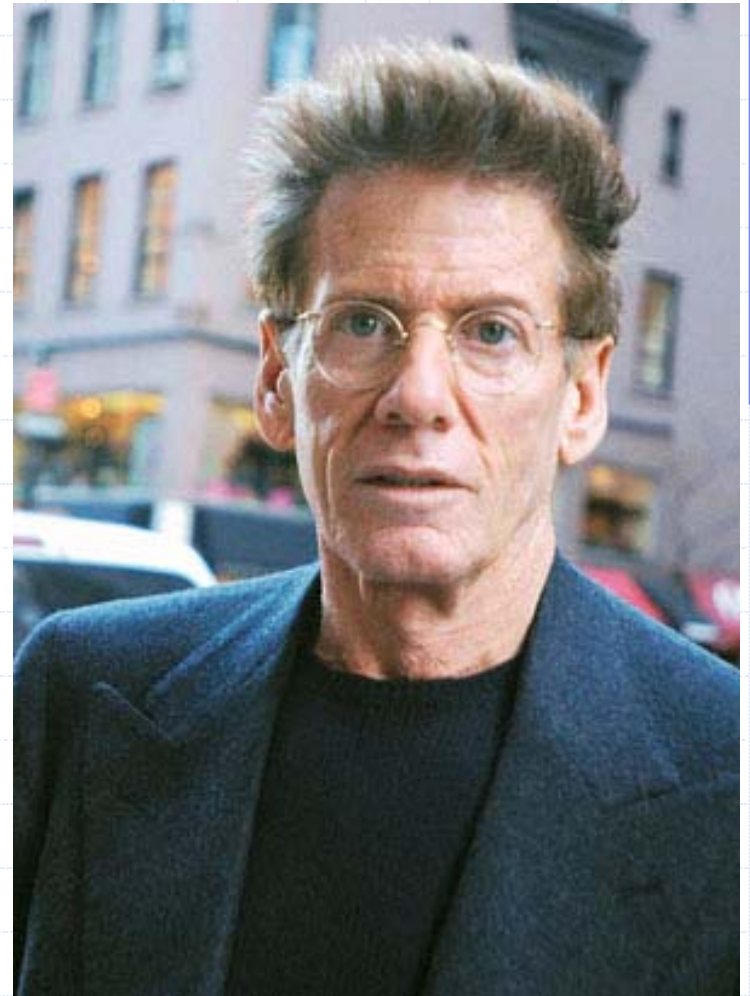
John Pawson提出了比
最简主义的祖师爷
LUDWIG MIES VAN
DER ROHE关于“LESS
IS MORE”更激进更简
约的最简主张,也就是
“ALMOST NOTHING IS
MORE, DOM PARTICK
OLIVE”

house in Germany

地理位置：德国柏林

建成时间：2003年

建筑流派：极简主义



John Pawson
英国建筑师

House in Germany

形式组成

场地条件

功能组织与交通流线

感受收获

空间要素

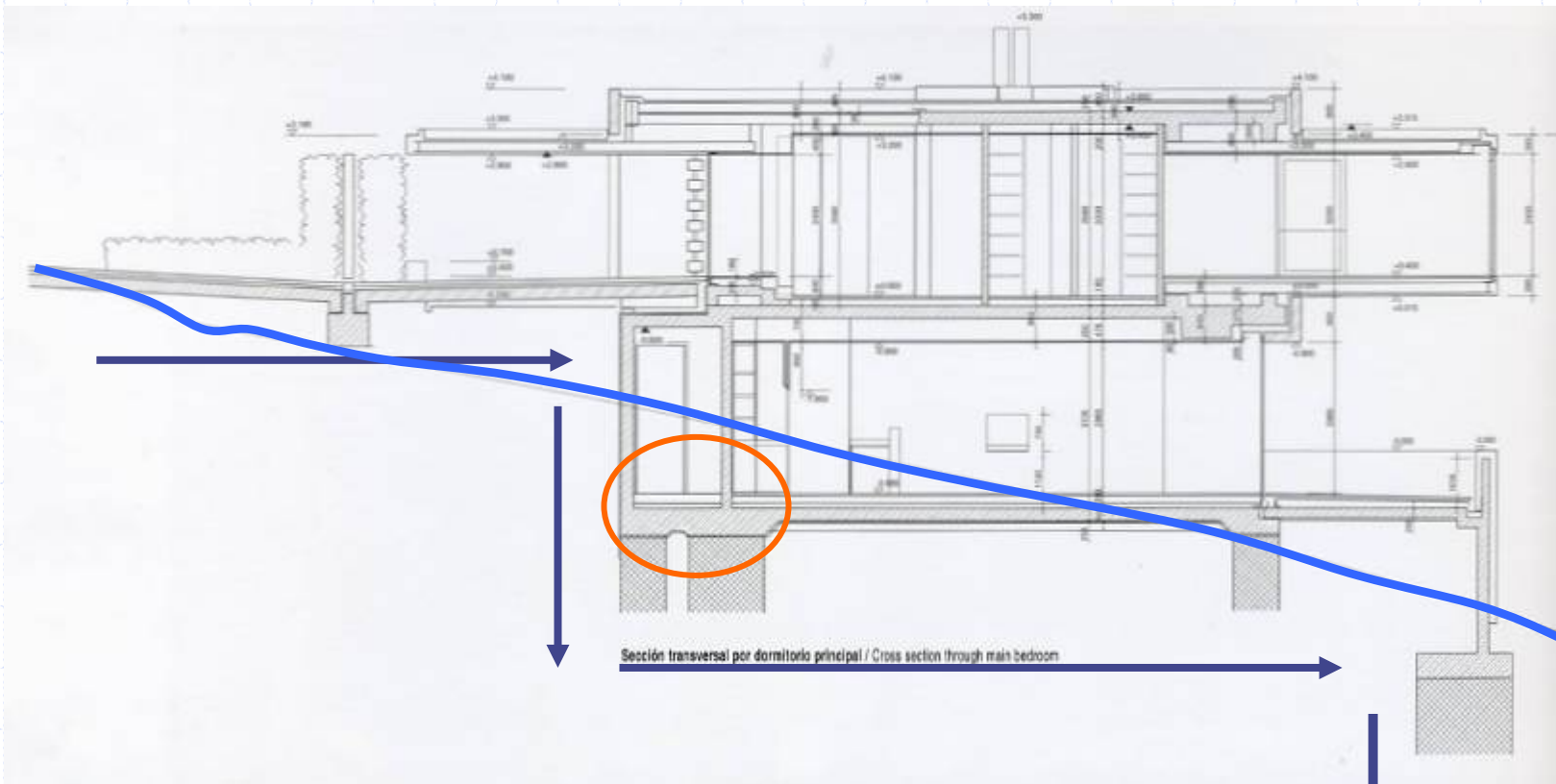
采光分析

其他作品



- 斜坡之上
- 环境优美
- 交通便利

总平面图

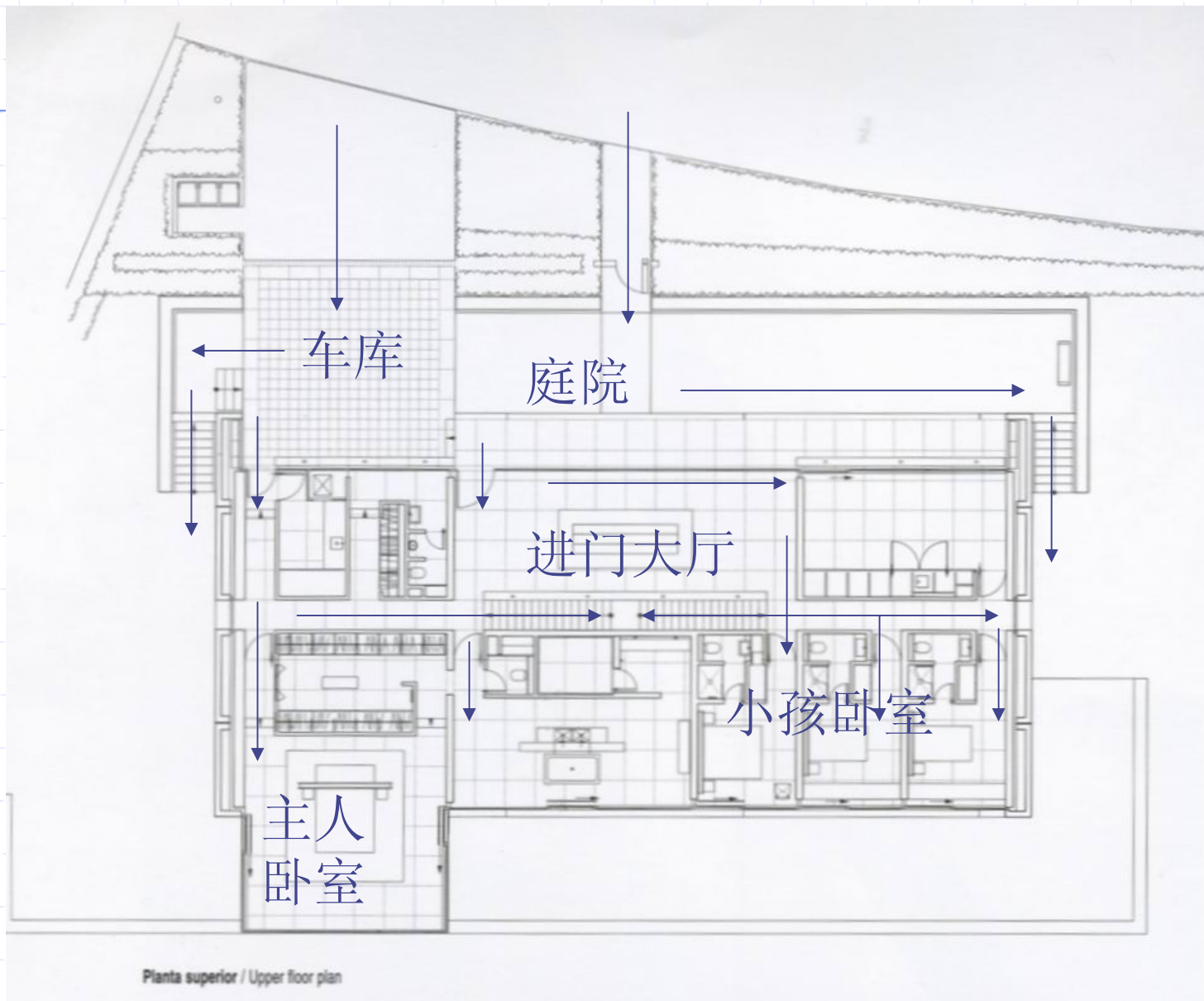


剖面图 cross section through main
bedroom





上层平面图

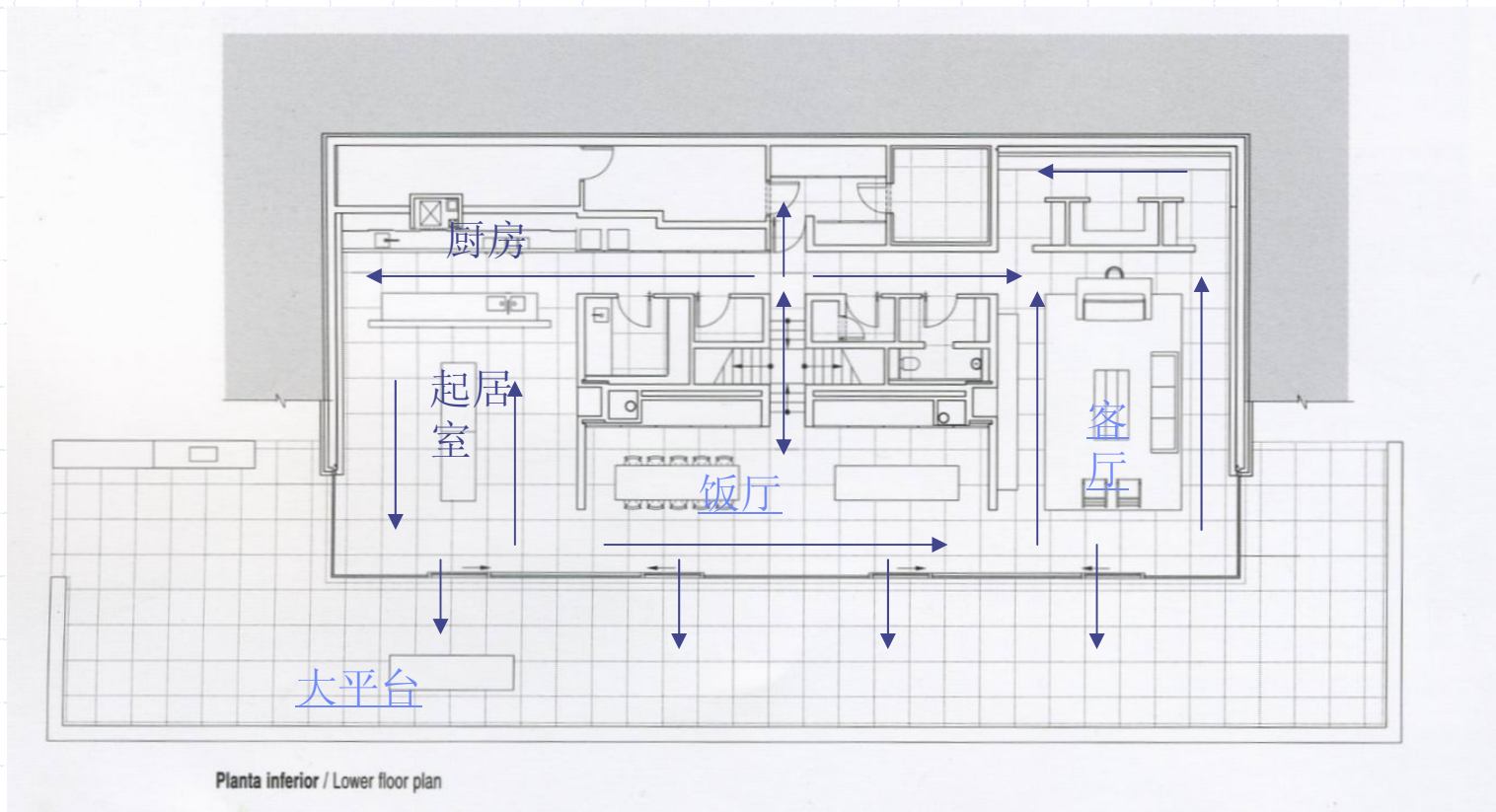








下层平面图





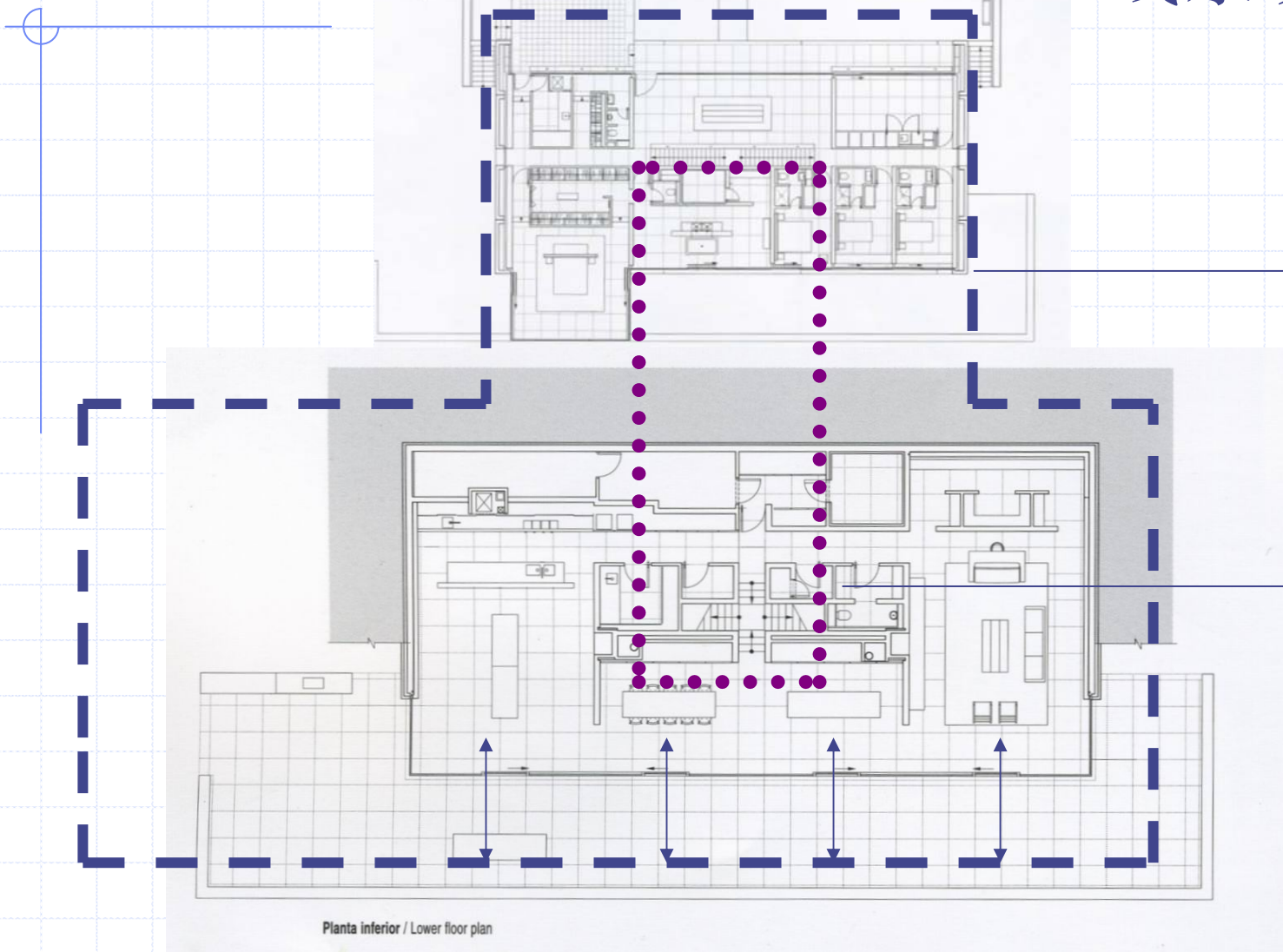


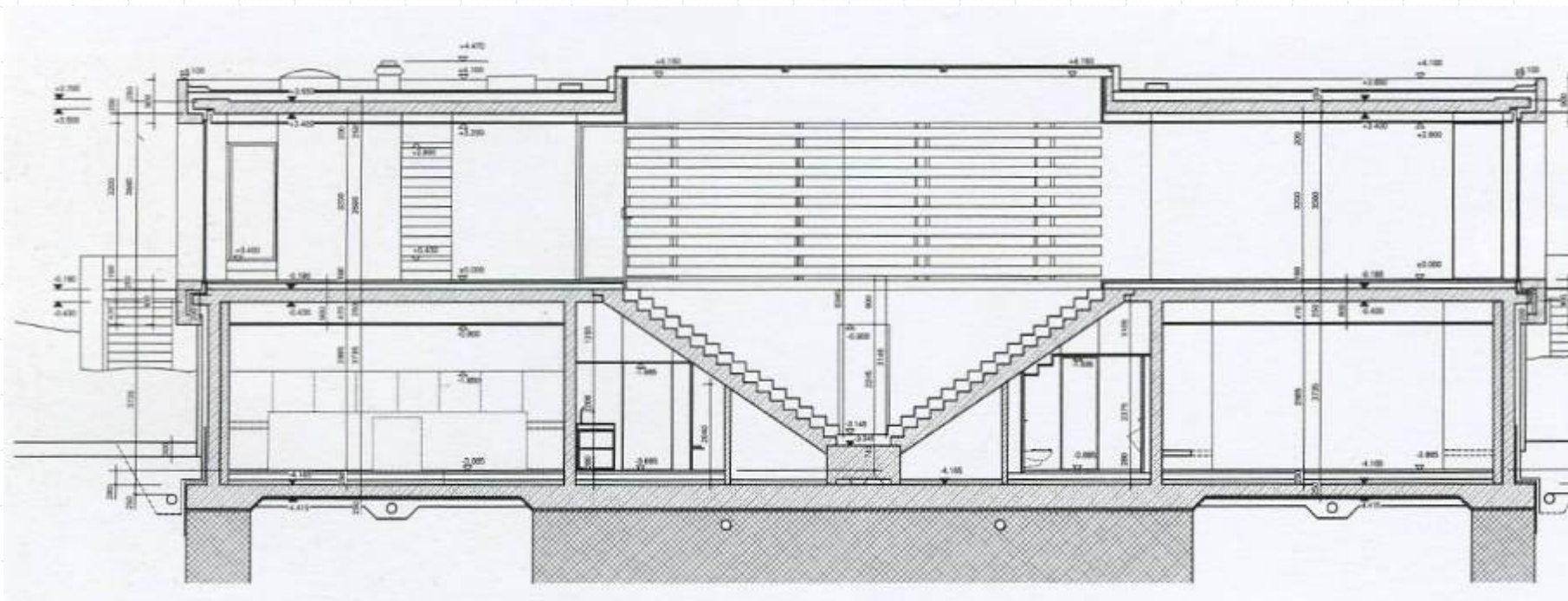


平面流线系统

外部系统

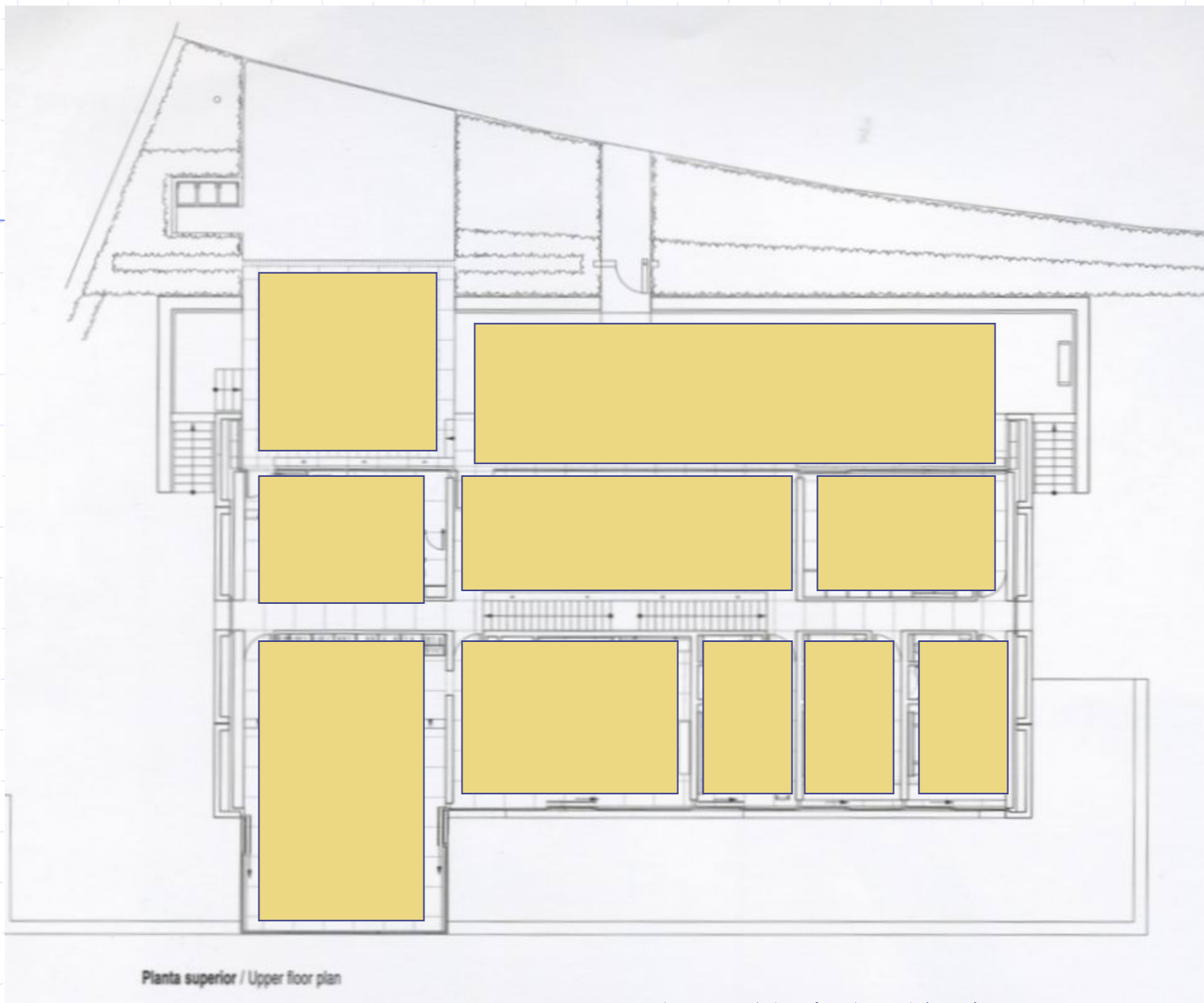
内部系统





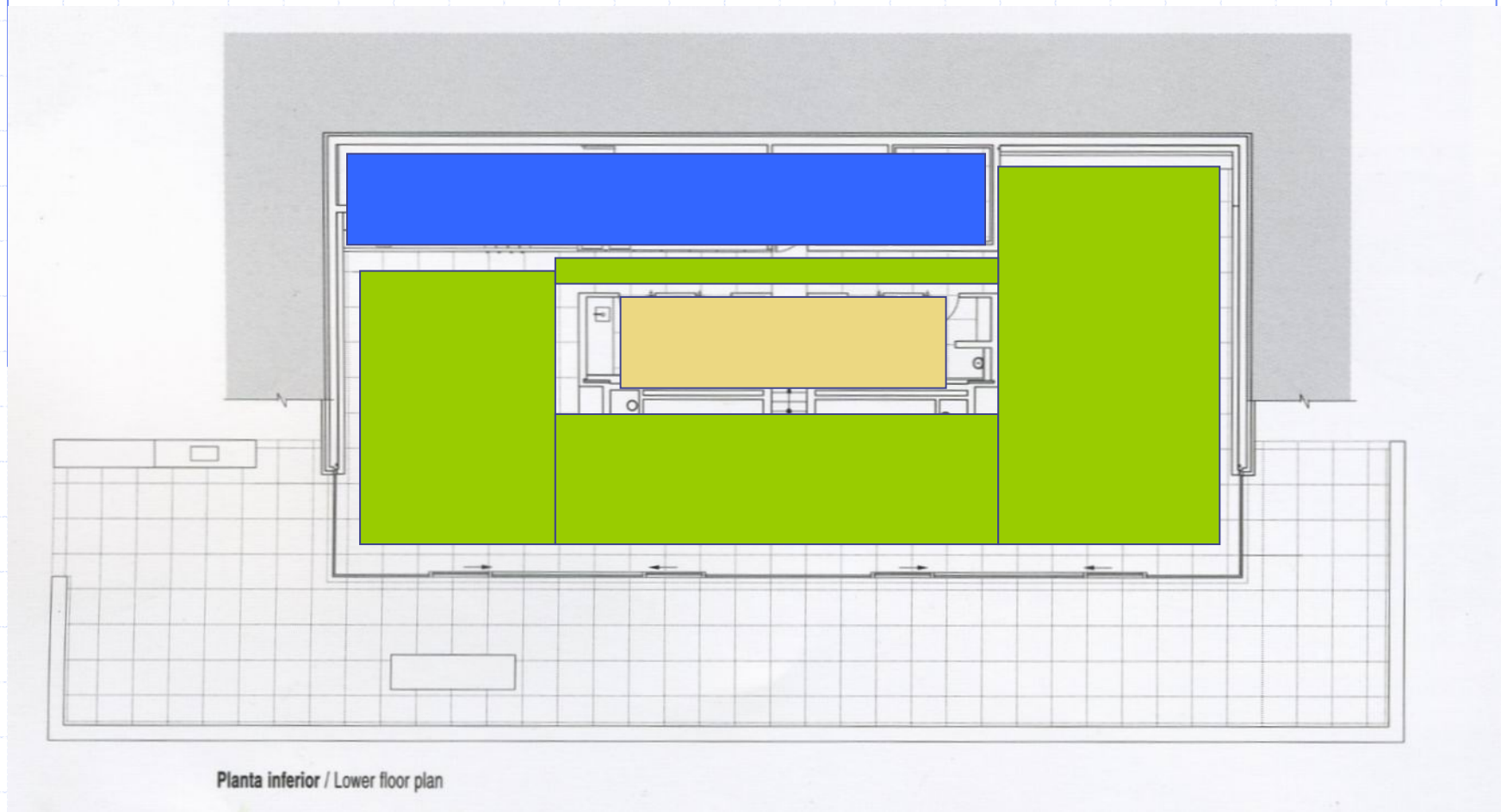
剖面through staircases

垂直流线系统



上层的空间体块

下层的空间体块



箭头方向：私密性
逐渐增强

私密性最强

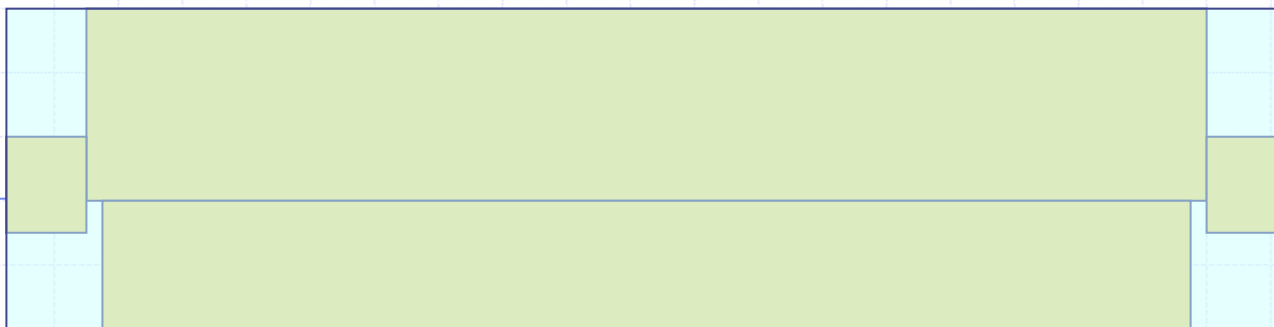
逐渐增强

逐渐增强

公共性最强

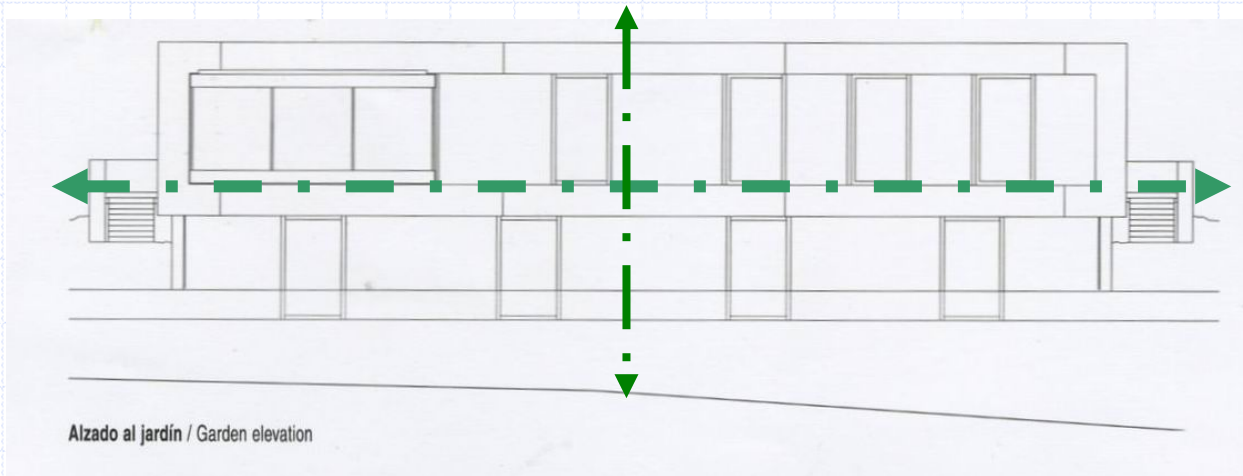
Alzado lateral Oeste / West side elevation



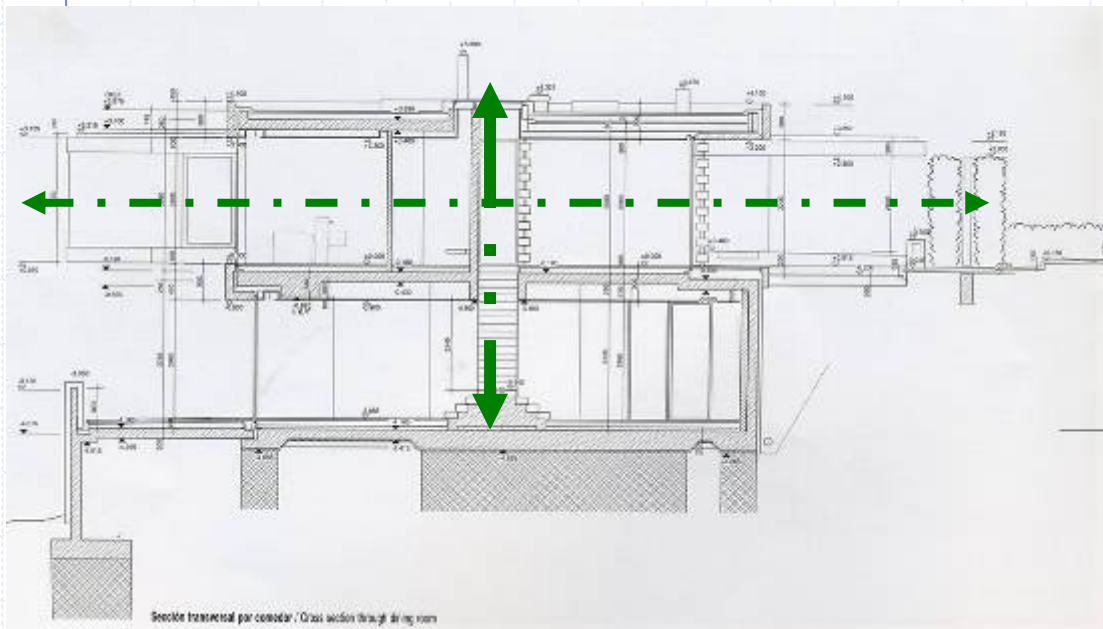


形体构成：矩形特征，长方体块，运用加减





南立面图

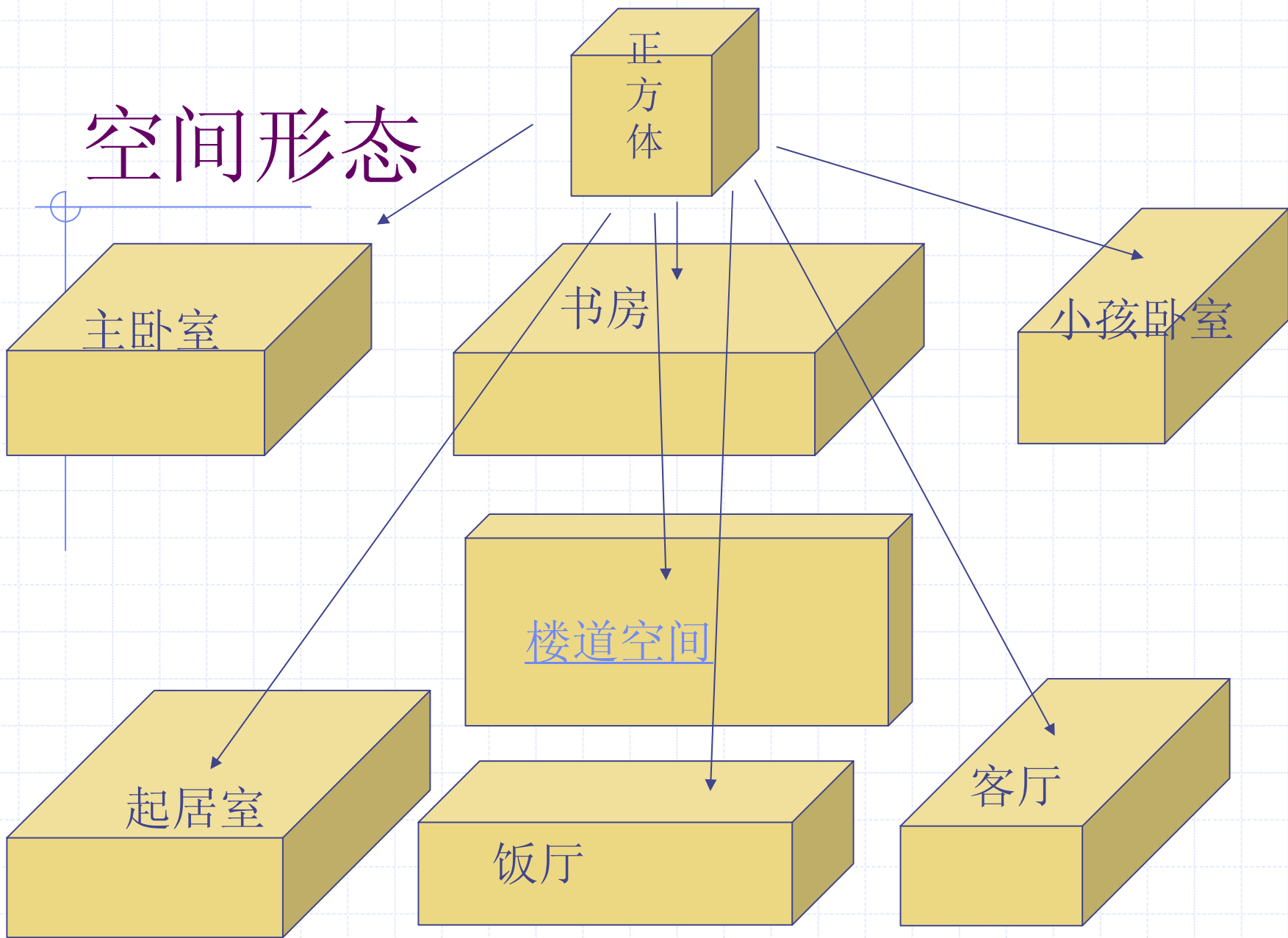


体块的均衡与对称

剖面图

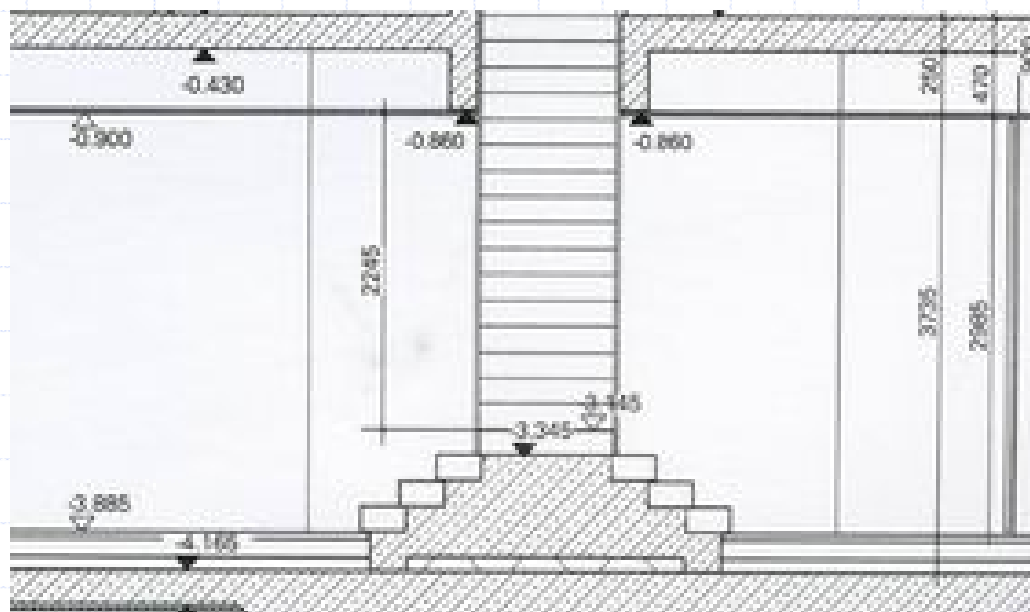


空间形态

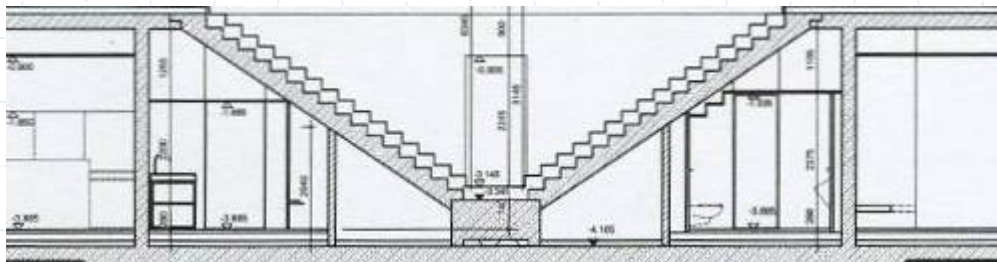


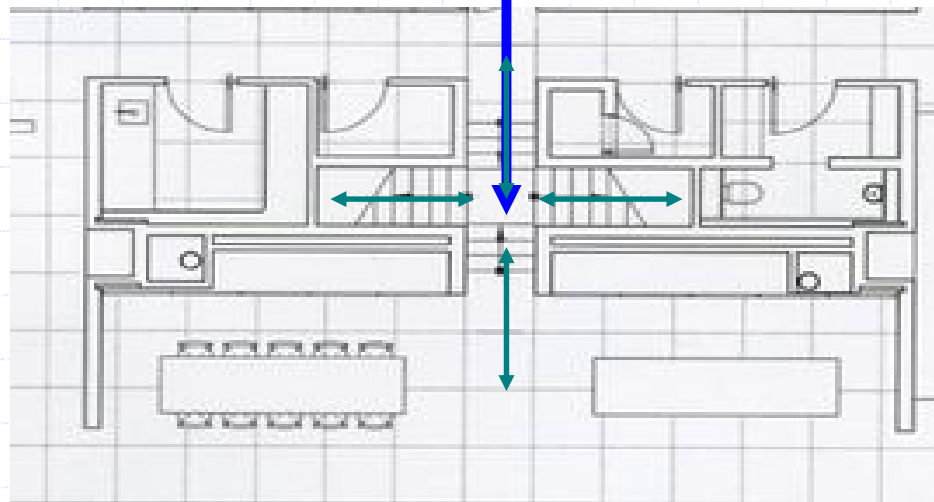
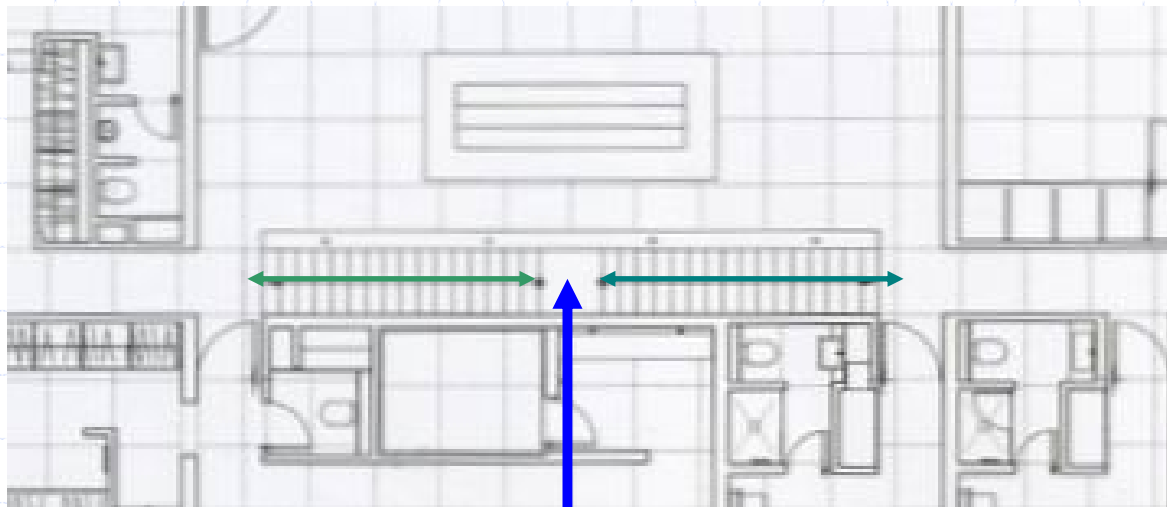


由门厅后较开阔的空间转入楼梯狭长的空间，楼梯的引导性强烈产生一种强烈的对比，但楼梯一侧的玻璃幕墙的设置又消除了狭长的空间带来的封闭感，压抑感。



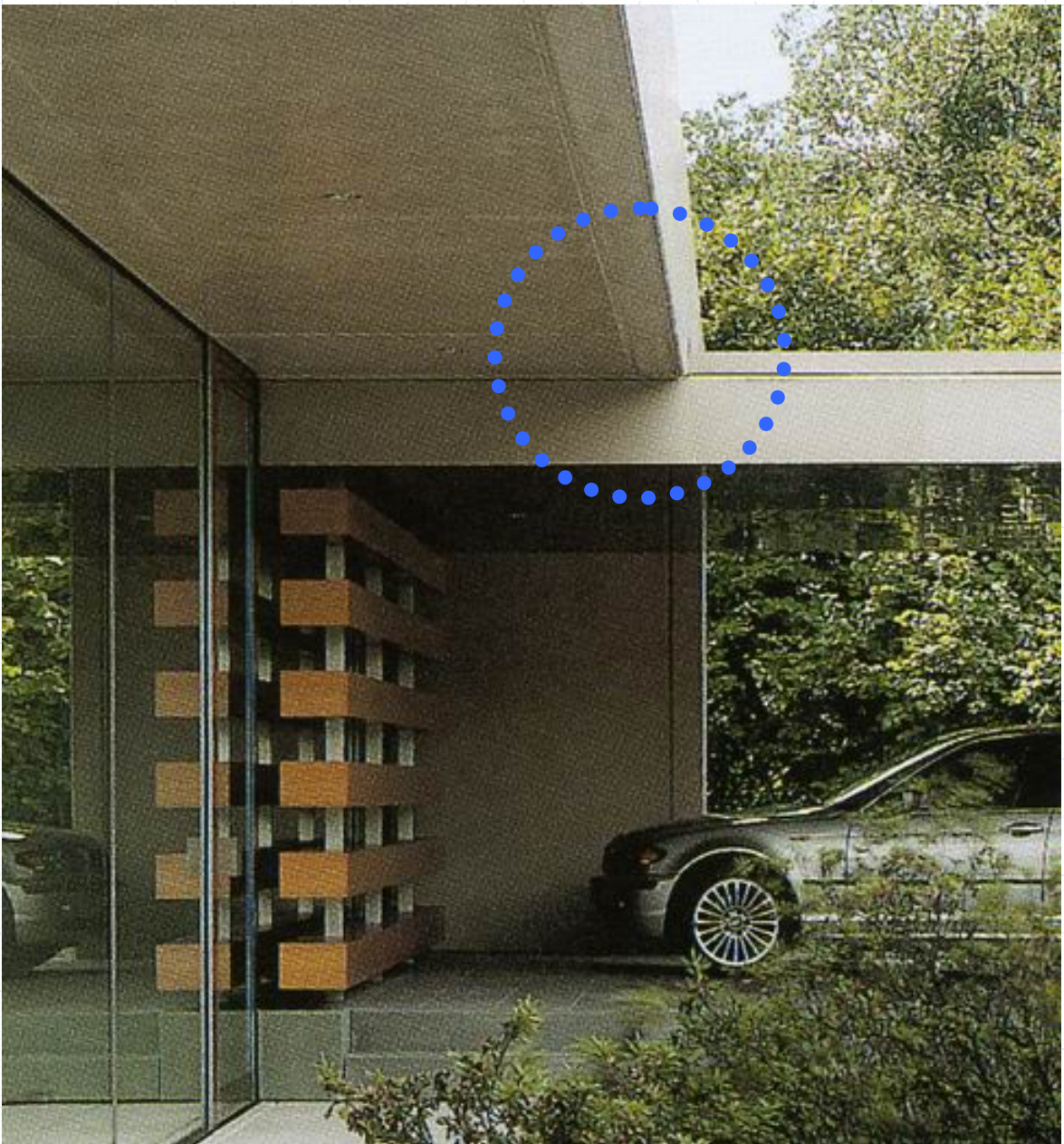
洞口的开设使得在楼梯上可以看见外面的风景，还满足了采光的需要，洁白的墙壁衬托了外面的绿意，体现了房子与自然和谐融洽的思想，楼道的空间一下子拓展到远处。

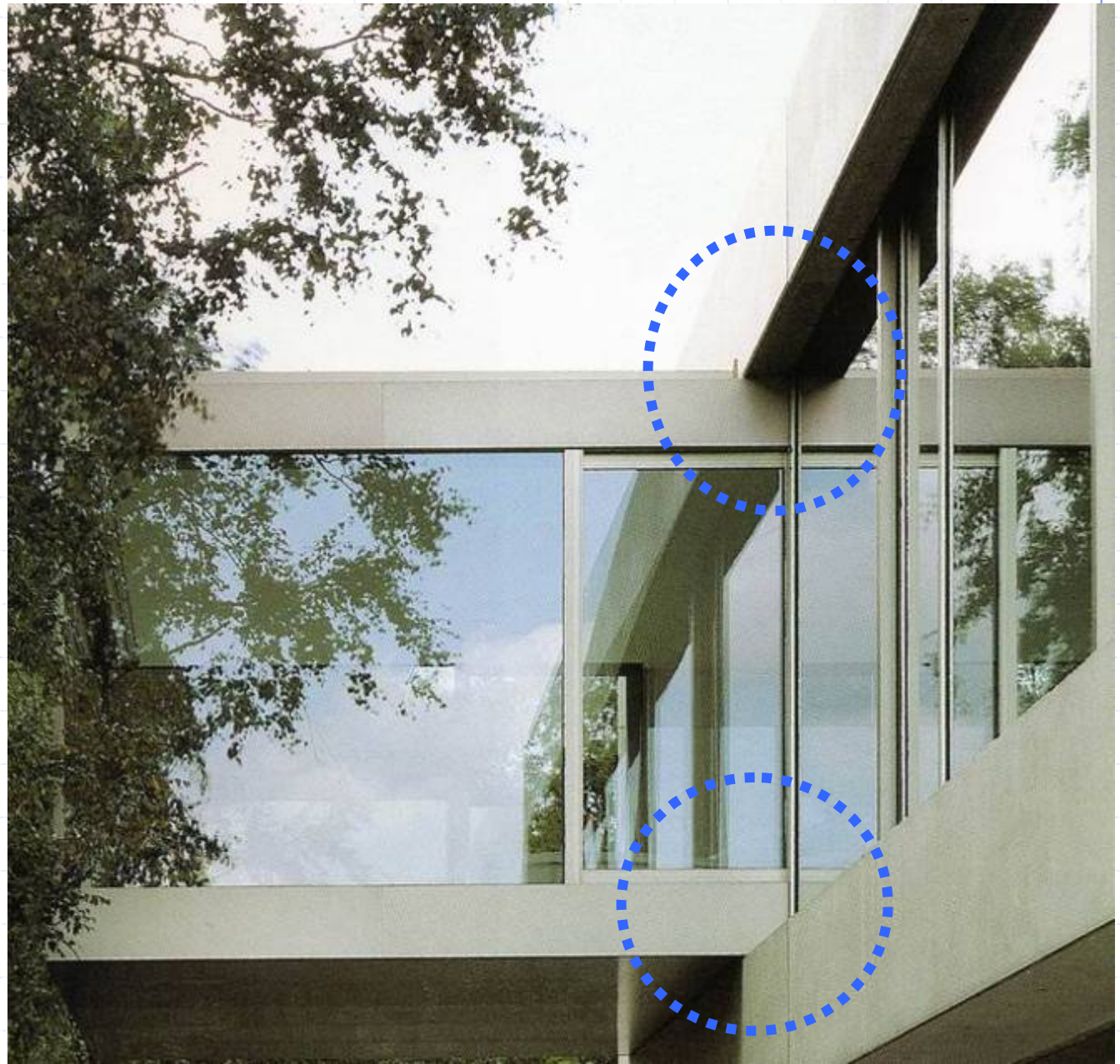




楼梯所连结
的空间状况
演变

体块的细节处理





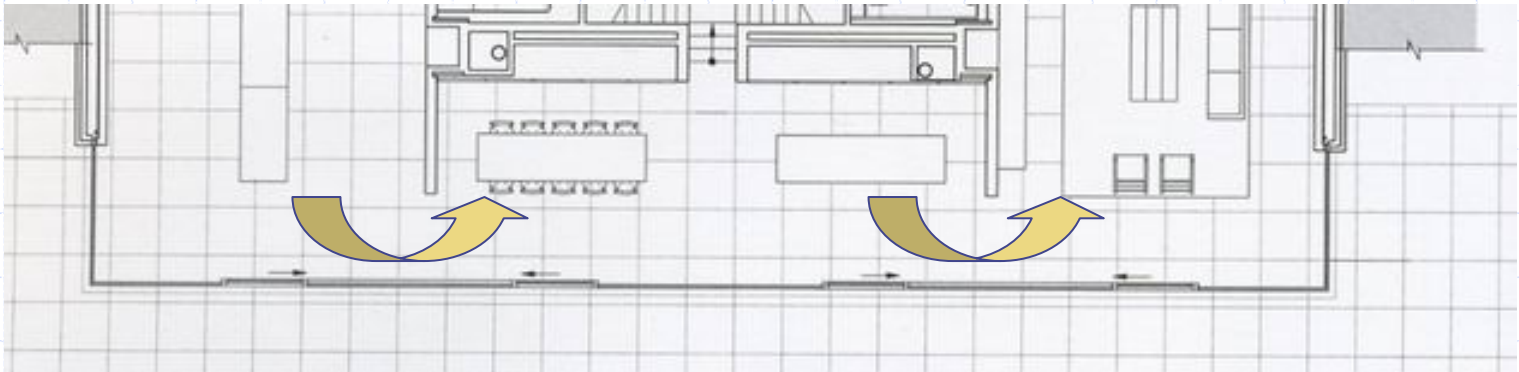
空间界面

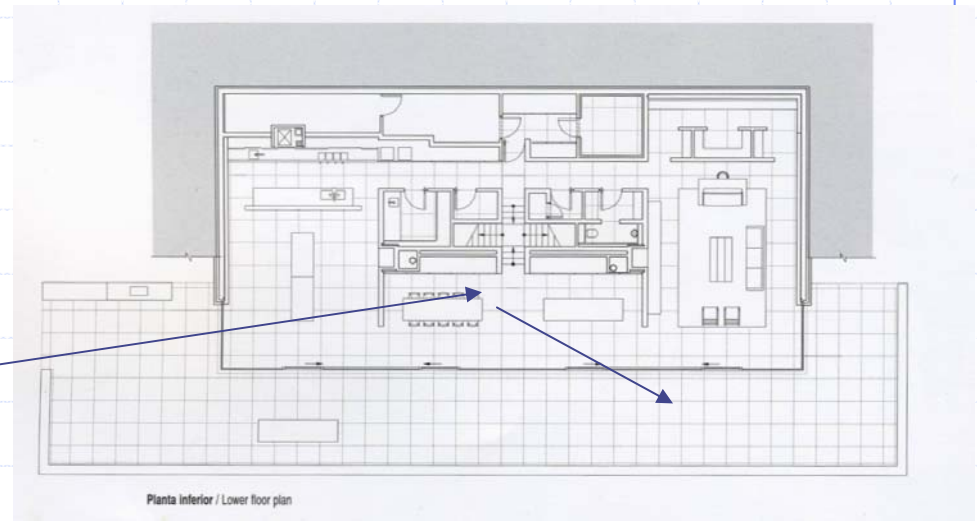
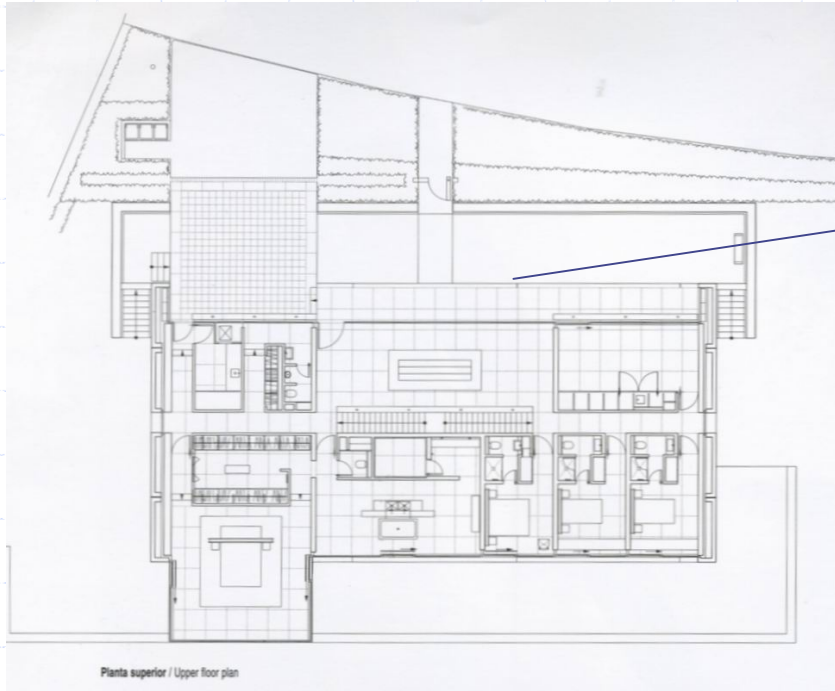
◆ 围合程度的变化

相对封闭的围合方式



半开放的围合方式





界面的围合面越来越来越少

没有刻意
围合，却
能感受到
一个雅致
悠闲的空
间



空间界面：排列的木条

- 增加了界面的丰富性
- 里外呼应
- 防撞
- 暗示入口



虚

实

呼应，拓展空间感



自然光照射进楼梯，并且在
灯光的配合下产生光影变化。



界面：屋身侧面墙面的处理

上层白色
水泥墙面

下层仿木
纹墙面

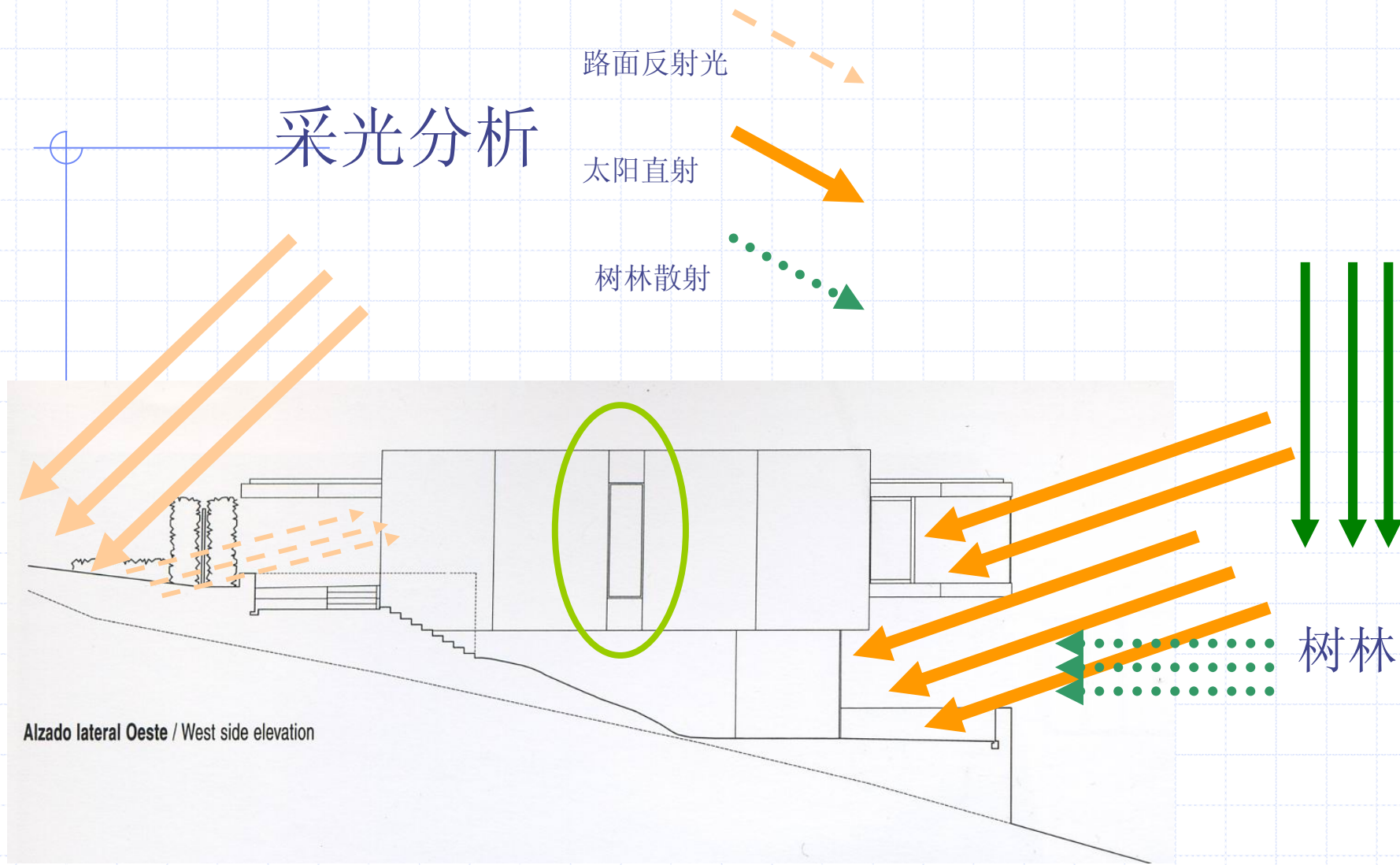




连片的玻璃幕墙，与侧面的墙壁形成对比，虚化了室内和室外的界线。

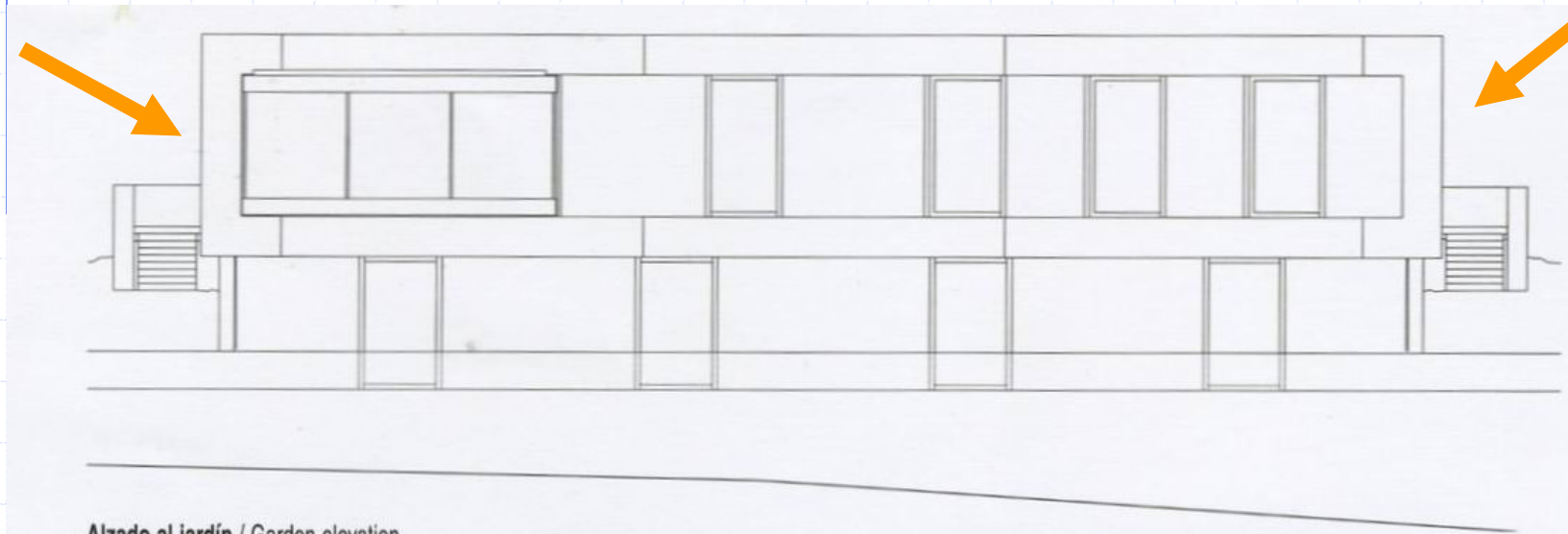


采光分析



西立面图

太阳直射



Alzado al jardín / Garden elevation

◆ 在清晨或者傍晚，有阳光直射

室内的视觉效果



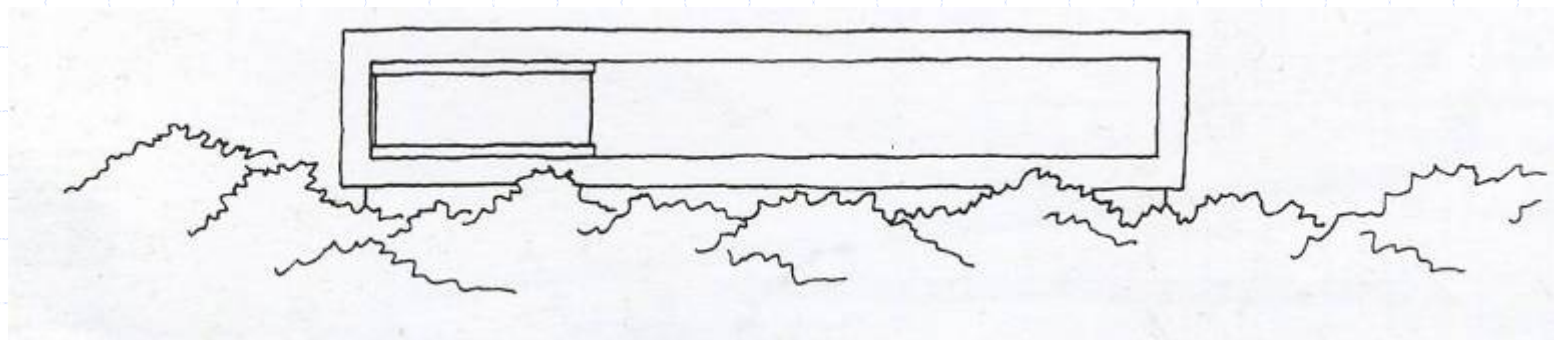
树上吗？





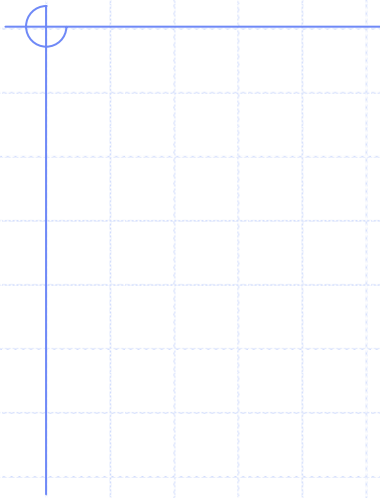
在室内随处可见的自然景色
包括楼梯内的景观，充分体现出人和自然的亲近，随着四季的变化，昼夜的变化，透过树林射进室内的光线也变幻莫测。

◆ 从远处看，house in Germany 就像建造在树梢上的房子。



INTERIOR
DESIGN
www.at.china.com

www.luchiyang.com





INTERIOR
DESIGN
www.idchina.net

www.idchina.net



INTERIOR
DESIGN
www.idchina.net

www.idchina.net



INTERIOR
DESIGN
www.idchina.net

www.idchina.net



INTERIOR
DESIGN
www.idchina.net

www.idchina.net



我们的感受和收获

- ◆ 学习收集资料
- ◆ 阅读材料，利用有限的媒介“阅读”建筑
- ◆ 分析建筑，实践有意义
- ◆ 什么是好的建筑？
- ◆ John Pawson 及极简主义

资料来源

- ◆ El Croquis 127
- ◆ <http://www.johnpawson.com>
- ◆ <http://www.idchina.net>

谢谢观赏!

◆ 指导老师：刘士兴 王韧 秦丹妮 杜春宇 刘杰

制作：陈欣润（chenchen） 叶安祺（saogelady） 3.26