

Louis Vuitton Omotesando

Architect: Jun Aoki
青木 淳

建筑案例分析报告

宜人的商业场所

Group Members: 錢德融 陳曉藝

场地条件



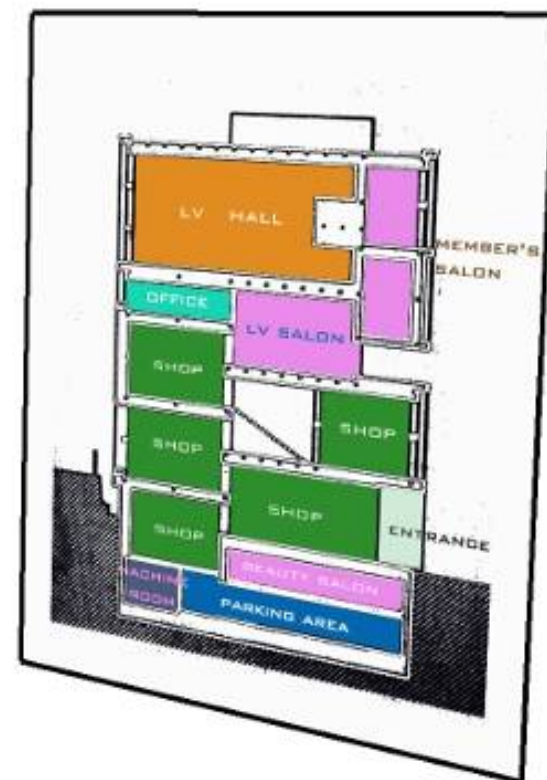
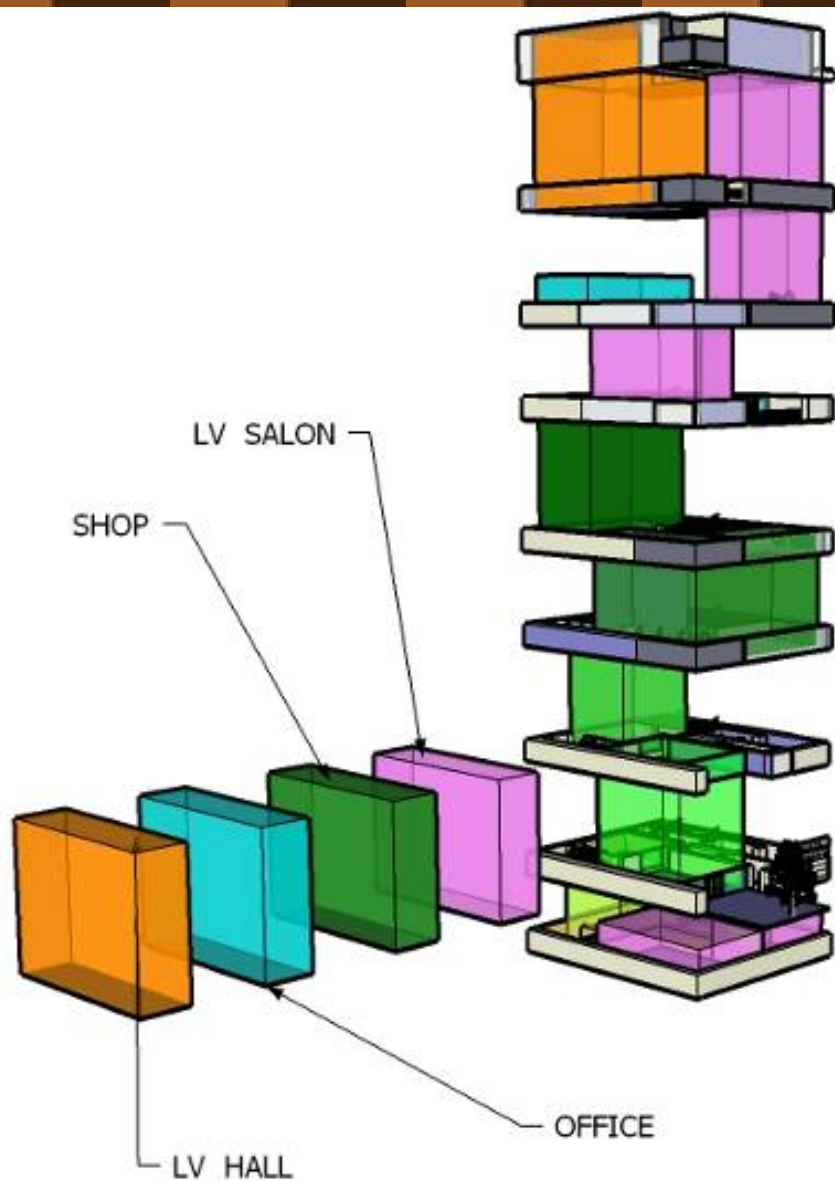
这座建筑位于在日本被视为时尚重地的表参道（Omotesando），而它正处于表参道的核心位置，这是人流量相对较大的地方。



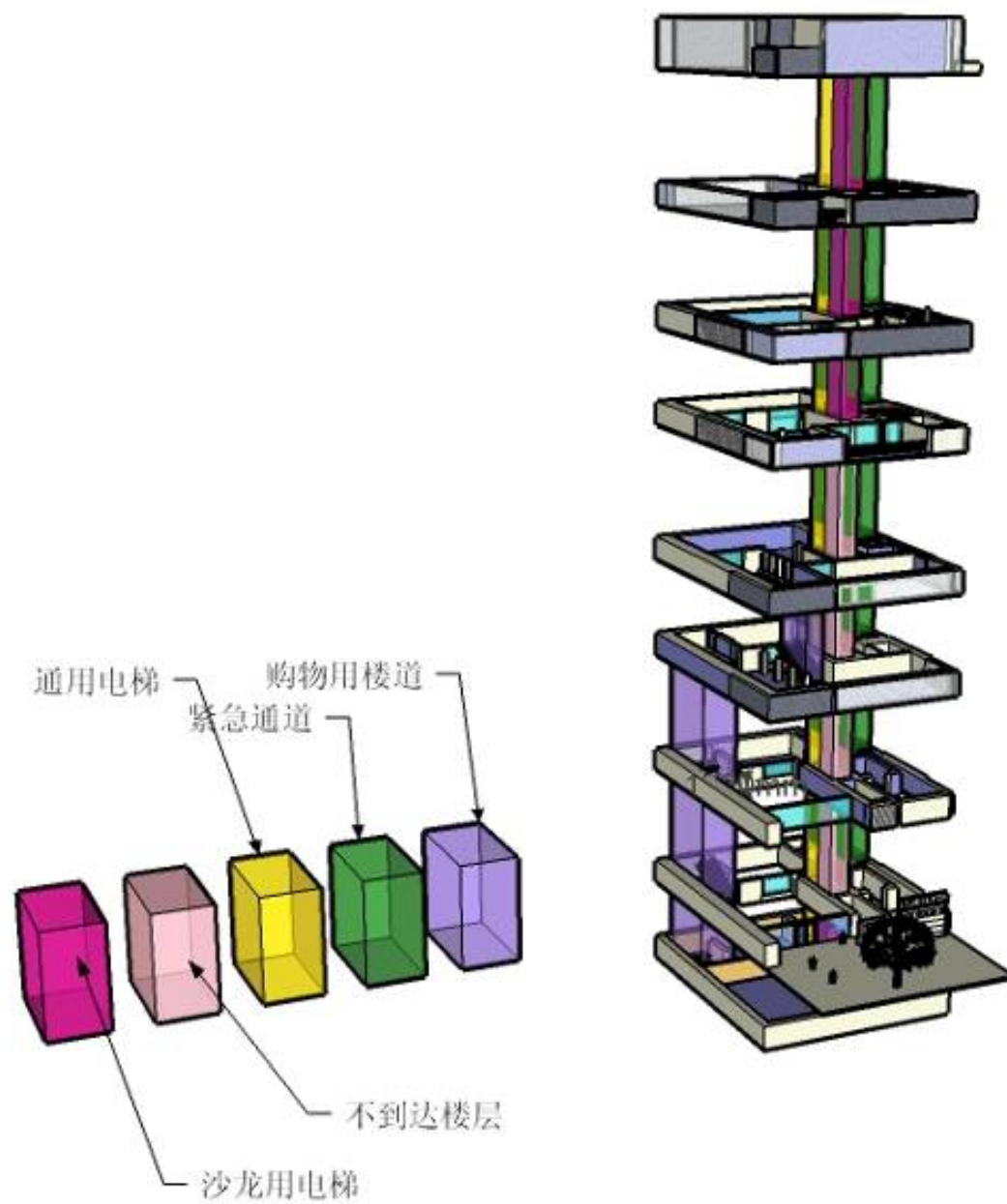


功能组织

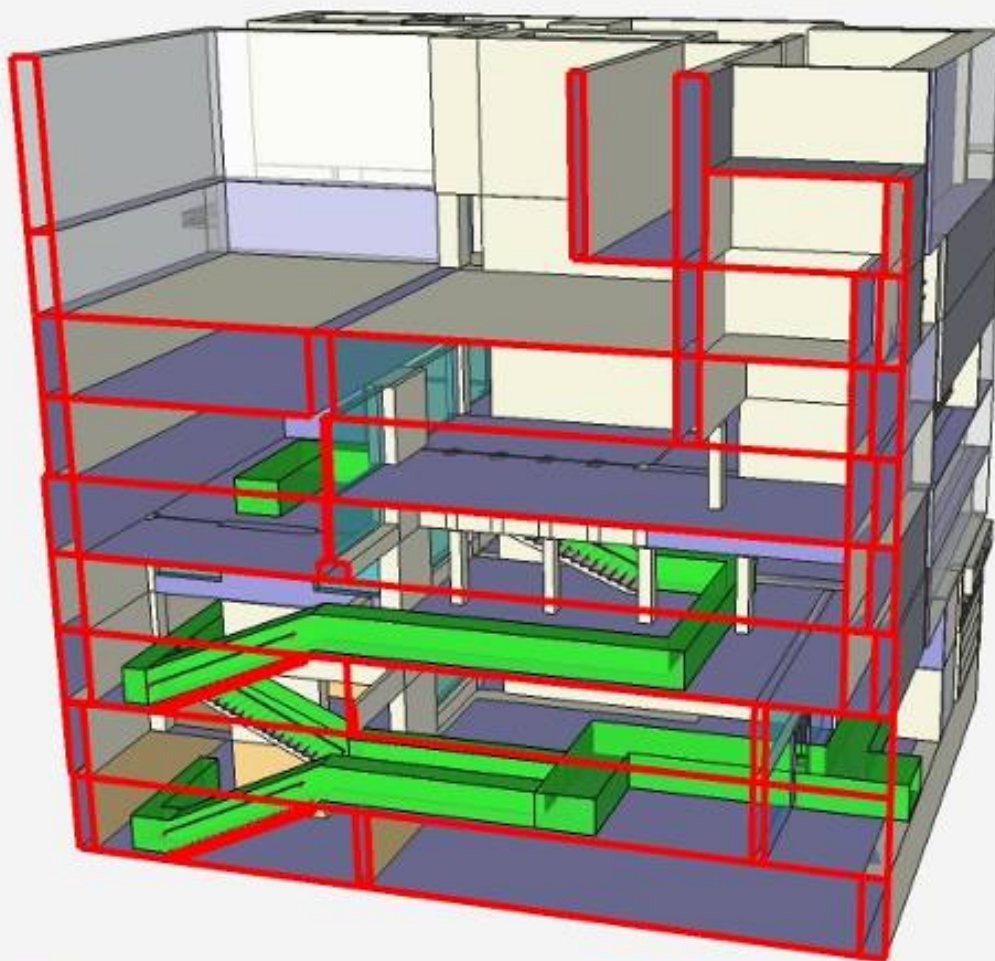
功能分区



交通流线

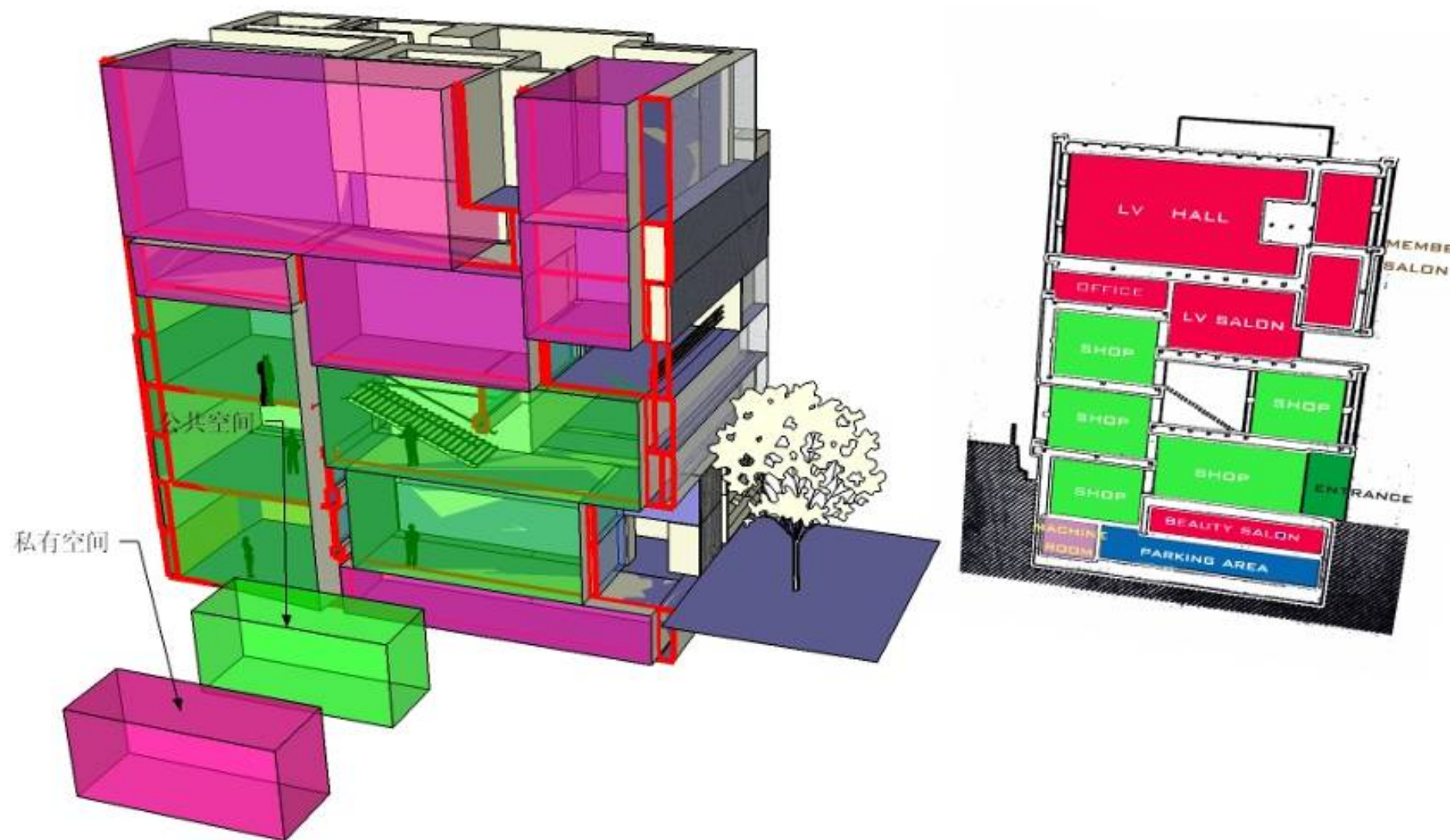


人流分析

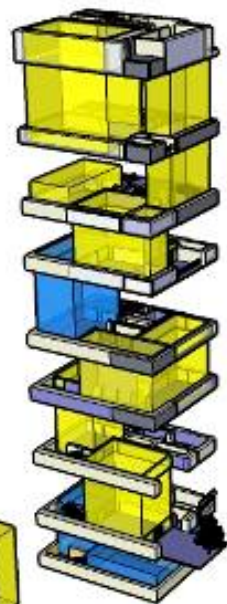


空间要素

围合与开放

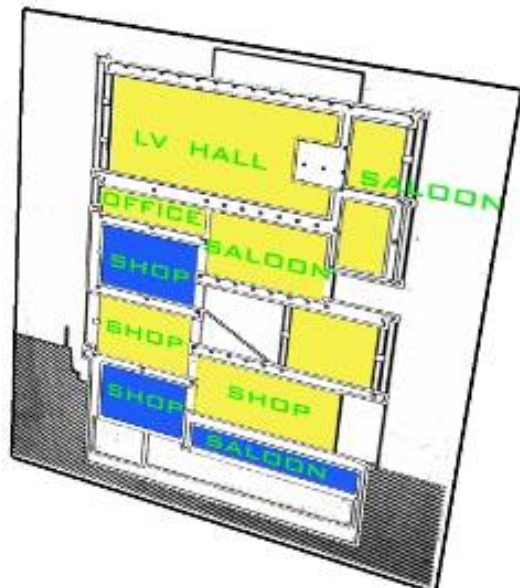


光线分析

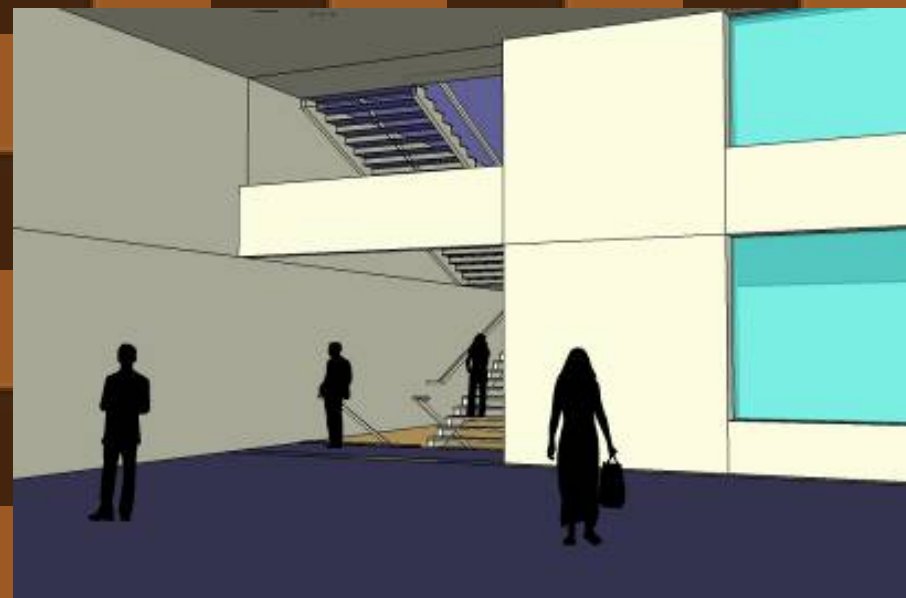


以自然光为主的区域

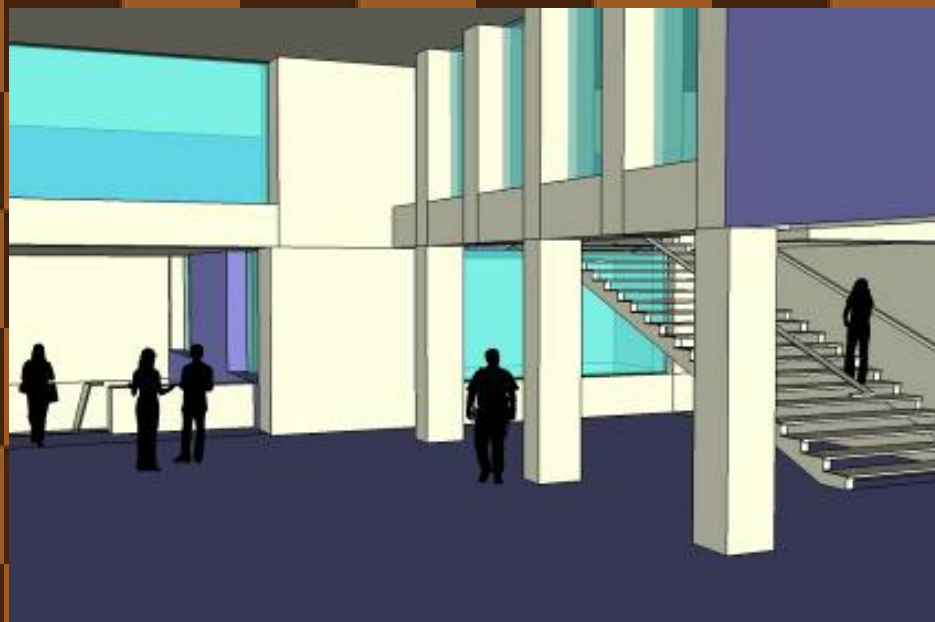
以人工照明为主的区域



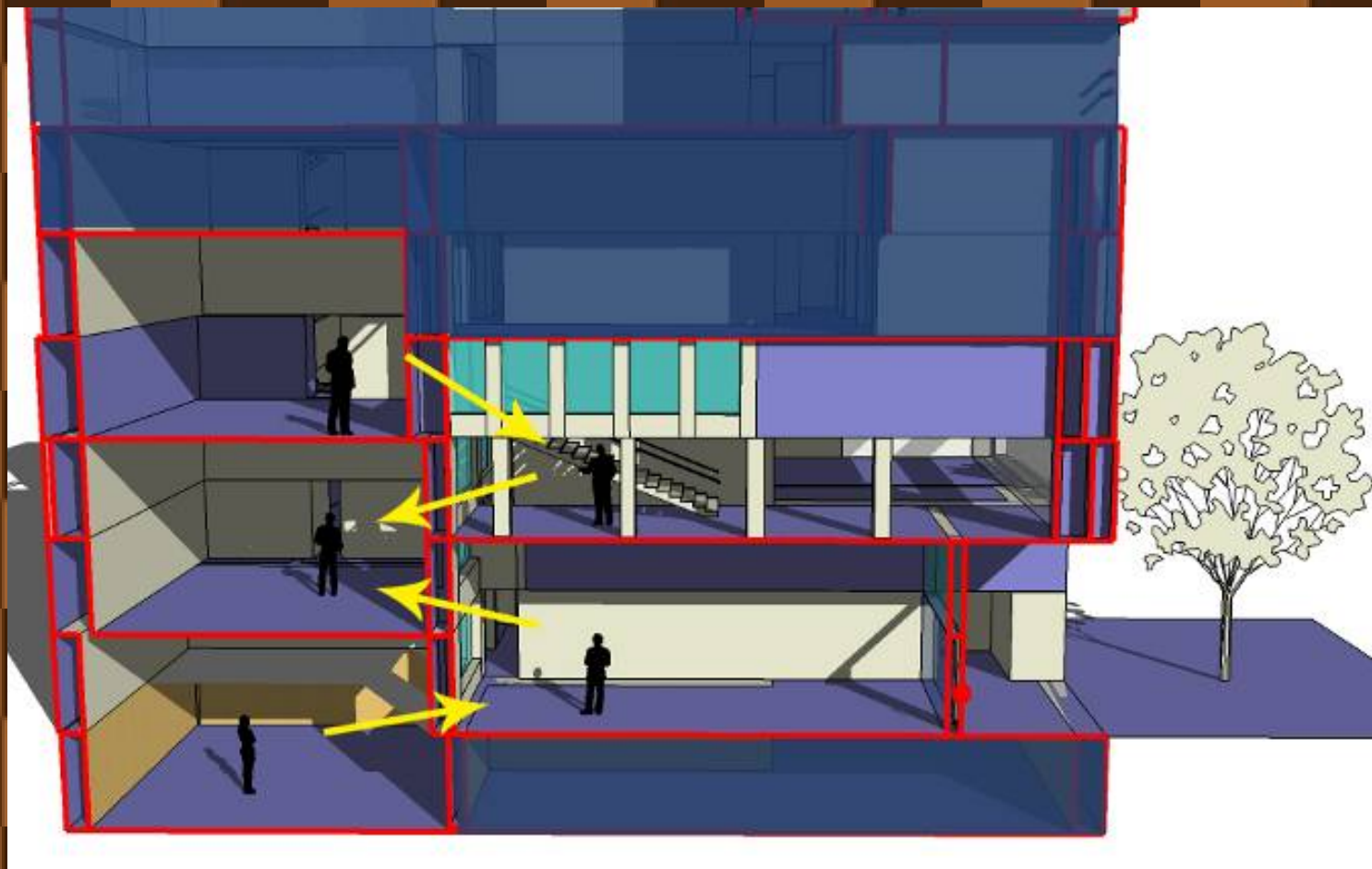
比例与尺度



由于这座建筑在许多地方采用了错层的方式，利用这个方式的好处是，所有这些区域的层高都被提高到了两层，包括购物区，沙龙区，而顶楼的展示厅更是达到了三层的楼高，这种较大的尺度增加了商店的商业气息。



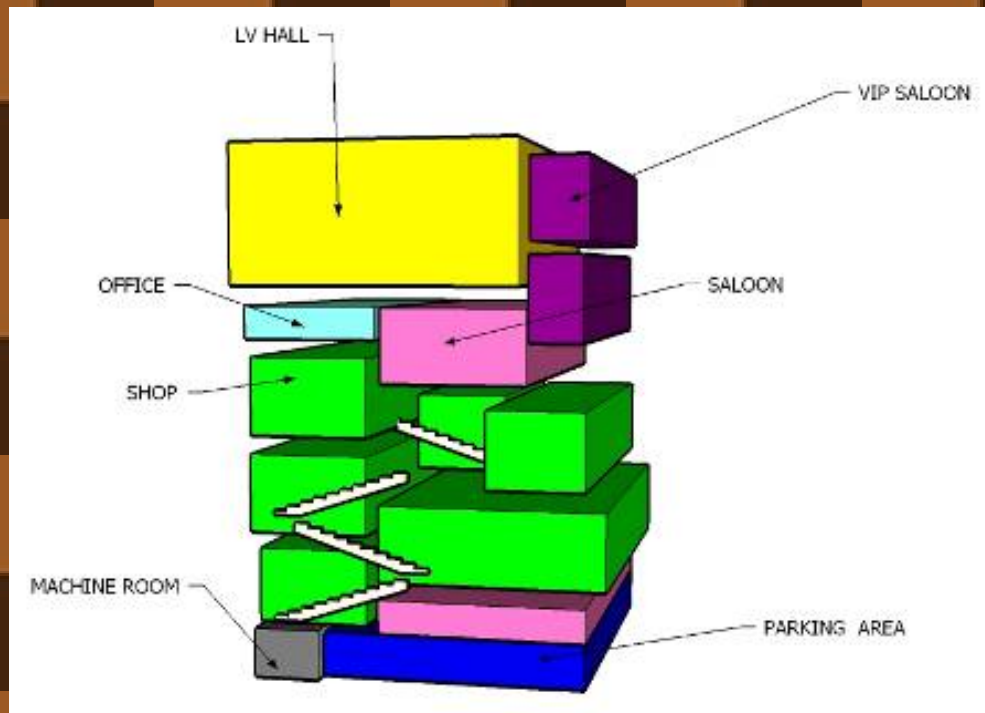
视觉交流



错层的关系增强了视觉上的交流

形式组合

形体操作



专卖店是由许多的特殊空间组而而成的，它的基本单元不再是“楼层”，而是一个个“方块空间”。这些“方块空间”的大小比例，空间尺度和采光都有所不同。而正是由于这些“方块空间”的堆积，产生了特殊的立面效果。

立面与表皮



这座旗舰店看起来像是由不同大小，不同式样的“箱子”堆积而成的，近一点观察其正立面，便会发现一个个由铁丝网拼贴而成的窗帘，正是这个特点给其正立面增添了时尚的效果。

表皮材料



有色玻璃



金属网孔



50 公分

立面是由两层互相垂直的面组成的，里面的一层由有色玻璃，铜或者青铜色的镜面玻璃所组成。离玻璃层 50 公分的地方悬挂着由多种金属构成的网孔窗帘。这些由多种材料组合而成的窗帘产生了多样化的效果，使得每个“箱子”与其临近的“箱子”有所区别，这让外立面更神秘，更吸引人。



THE END