

# 建筑范例分析

-----Bridge  
watchers house



对于建筑师来说，最有魅力的问题就是无论  
你做什么东西，都是在传达一种信息，而  
不是仅仅限于一幢建筑而已。这种信息是  
面对更广阔的世界的，它的涵义会超越建  
筑自身

-----  
--Masas



◆ 建筑师简介

◆ 总体分析

◆ 图解

◆ 特点

◆ 总结



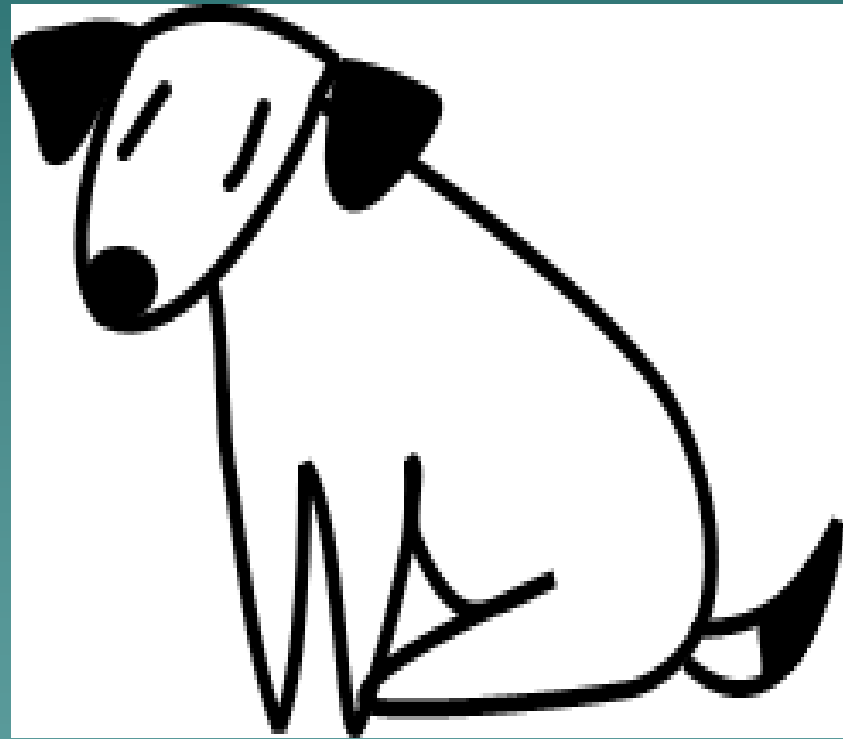
- ◆ Architects / 建筑师:  
Bolles + Wilson
- ◆ Location: Kop van Zuid, Rotterdam, Netherlands
- ◆ Date: 1997
- ◆ Client / 委托人: City of Rotterdam
- ◆ Contact Architect + Engineer / 建筑公司: ABT Velp

# 建筑师简介

- ◆ **Julia B. Bolles-Wilson** 1948 Born in Munster, Germany 1968-1976 University of Karlsruhe 1978-1979 Post-graduate studies Architectural Association, London 1981-1985 Teaching Chelsea School of Art 1980-1987 Wilson Partnership, London 1987- Architekturbüro Bolles + Wilson, London -> Münster
- Peter L. Wilson** 1950 Born in Melbourne, Australia 1968-1970 University of Melbourne 1972-1974 Architectural Association, London 1978-1988 Unit Master, Architectural Association, London 1980-1987 Wilson Partnership, London 1987- Architekturbüro Bolles + Wilson, London -> Münster



◆ 不知为什么，看着这个造型，总让我联想起这个东西：



原谅我的肤浅吧！

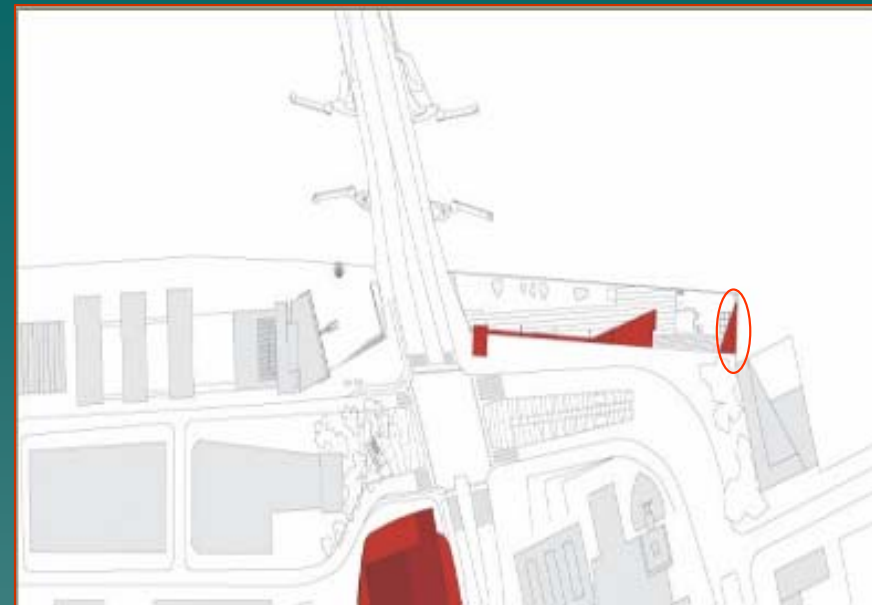
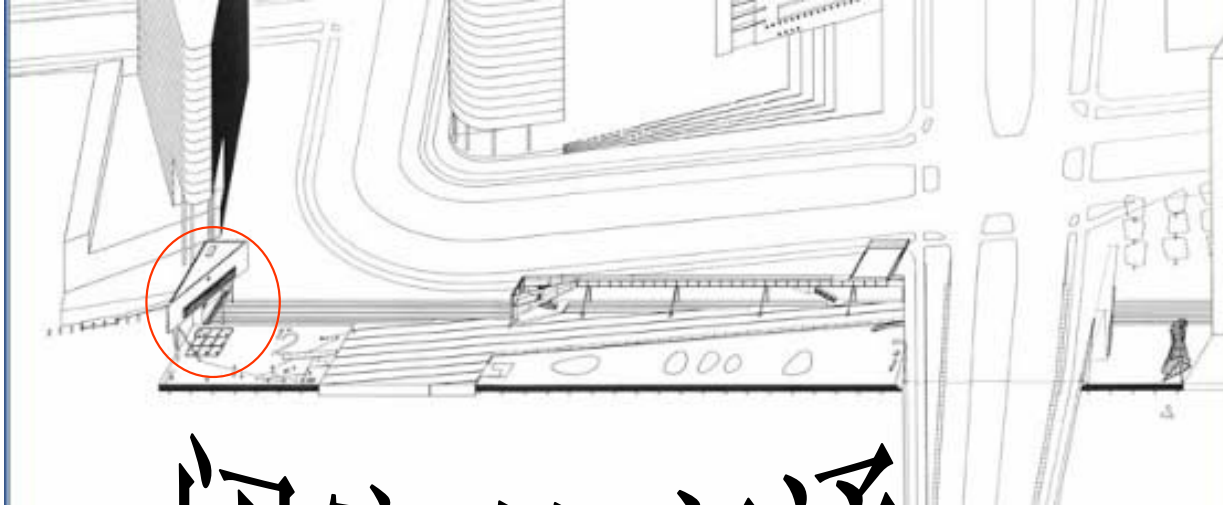
~~~~~ 5 5 5 5 5



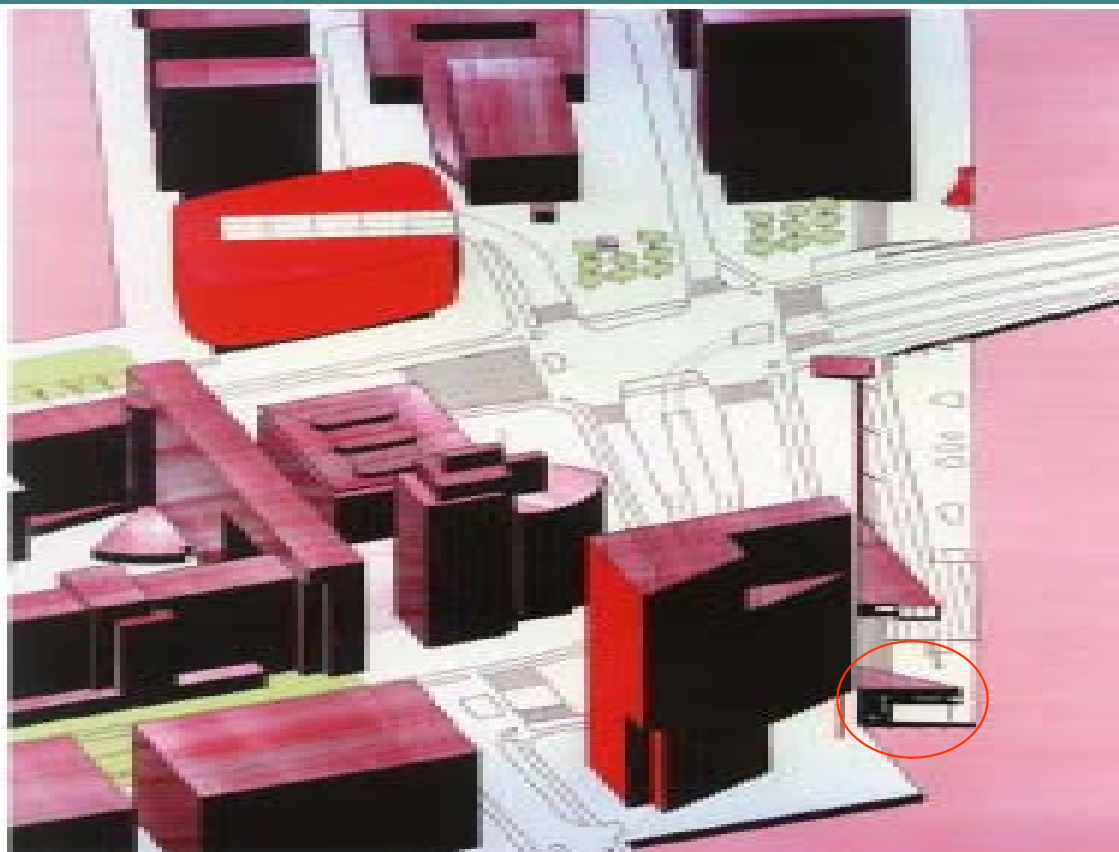
- ◆ 鹿特丹是荷兰最现代化的城市，也是荷兰最大的工业城市，海，陆，空交通运输发达，以...气候受海洋影响明显，春季凉爽少雨，夏秋季温暖湿润，冬季寒冷多雪，年平均温度为4.7℃。...
- ◆ Bridge watchers house 位于 Rotterdam港口最东面，背靠新商贸大厦
- ◆ 把持着Rotterdam与外界联系的交通要道-----the new bridge
- ◆ 这里两面临水，实为工作 旅游 休闲的好去处

# 建筑环境








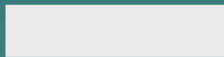
# 闭塞的交通

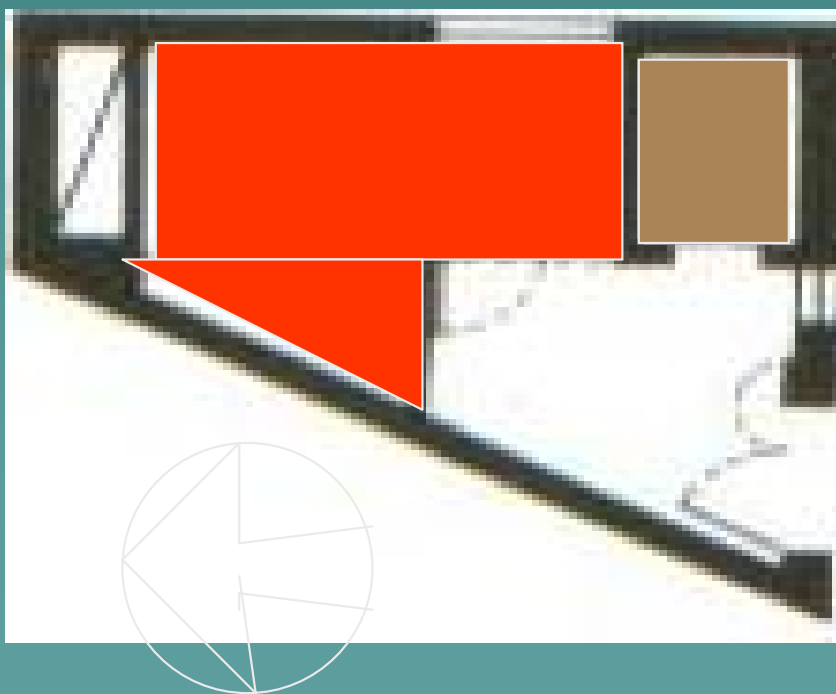


作为一座大桥的调度中心,Bridge watchers house 肩负着组织船只交通,监督和操控大桥水压的重任.然而,一年当中仅有15天有人在里面工作,绝大多数时间里它只是一个遥控监测点.



# 辅助功能一

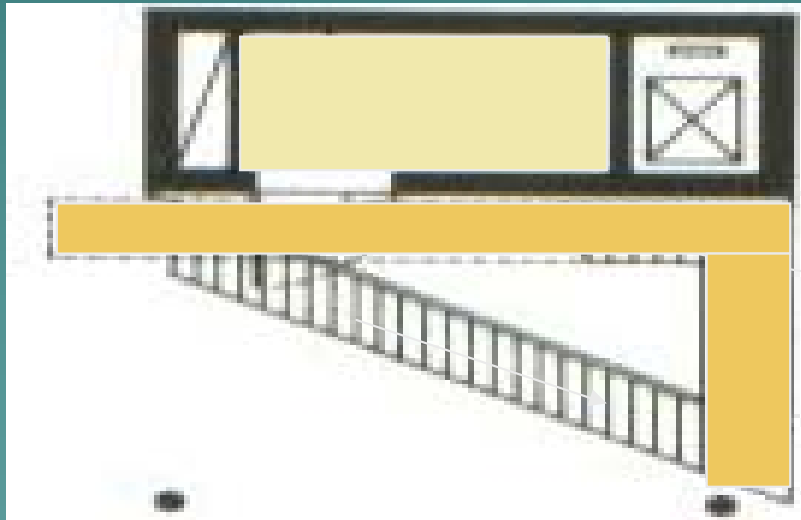
|     |                                                                                   |
|-----|-----------------------------------------------------------------------------------|
| 电梯  |  |
| 储藏室 |  |
| 休息室 |  |
| 承重墙 |  |



# 辅助功能二

操作室 

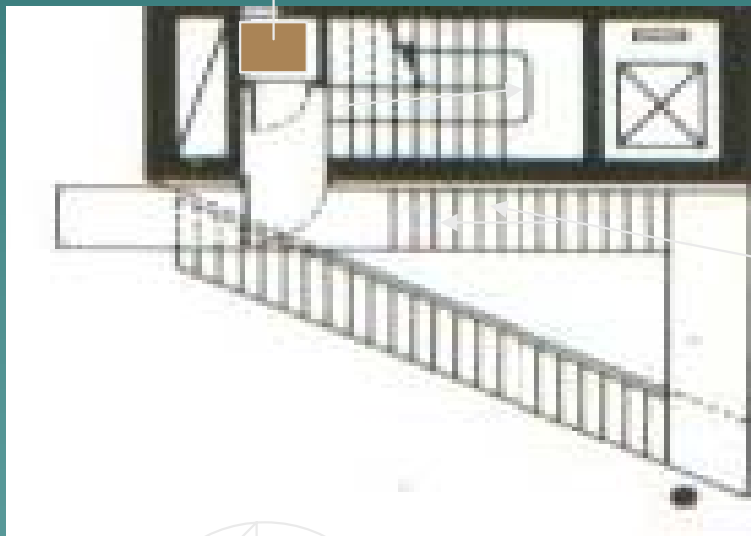
二楼平台 



# 辅助功能三

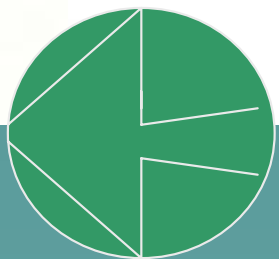
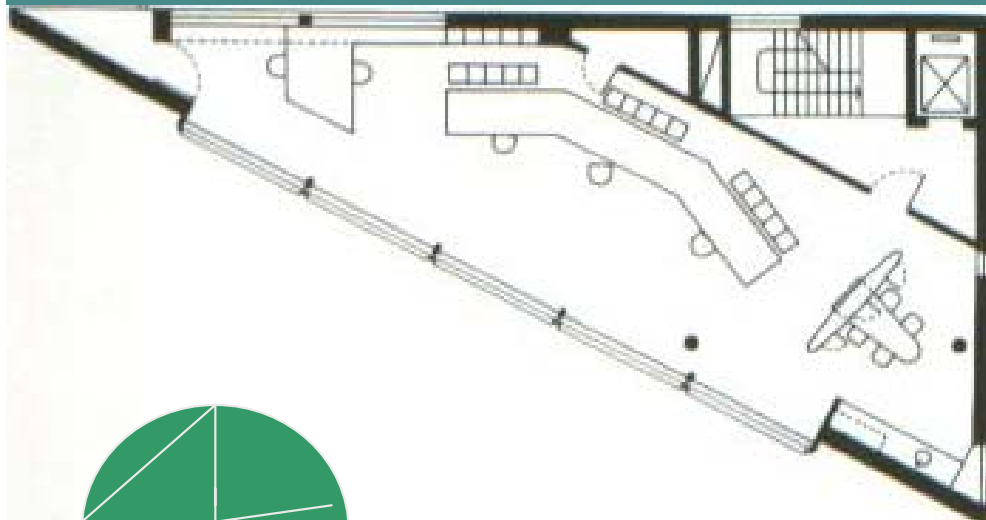
一二三楼实在是太空了，连楼梯跟柱子都成了摆设，只好辅助上司了

## 临时休息室



# 心脏地带

所有调度,观测,分析  
等办公活动都在这个  
不算大的大厅进行

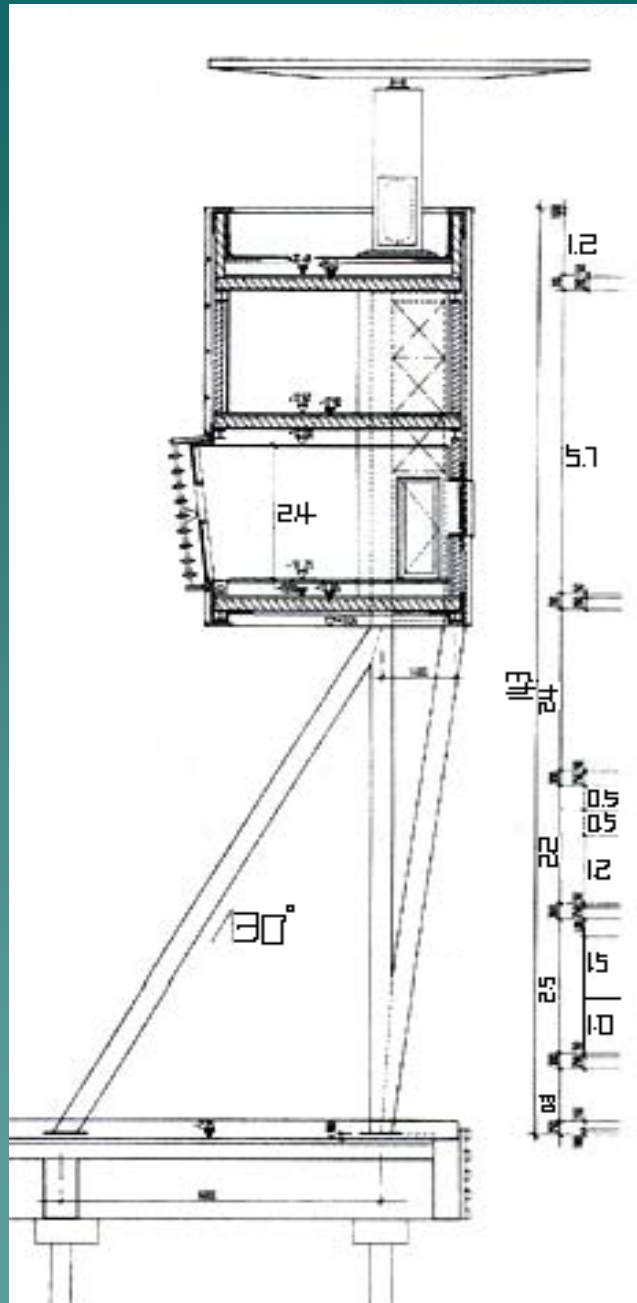


# 五 生活休闲区

环湖别墅一定很爽吧



# 剖面分析

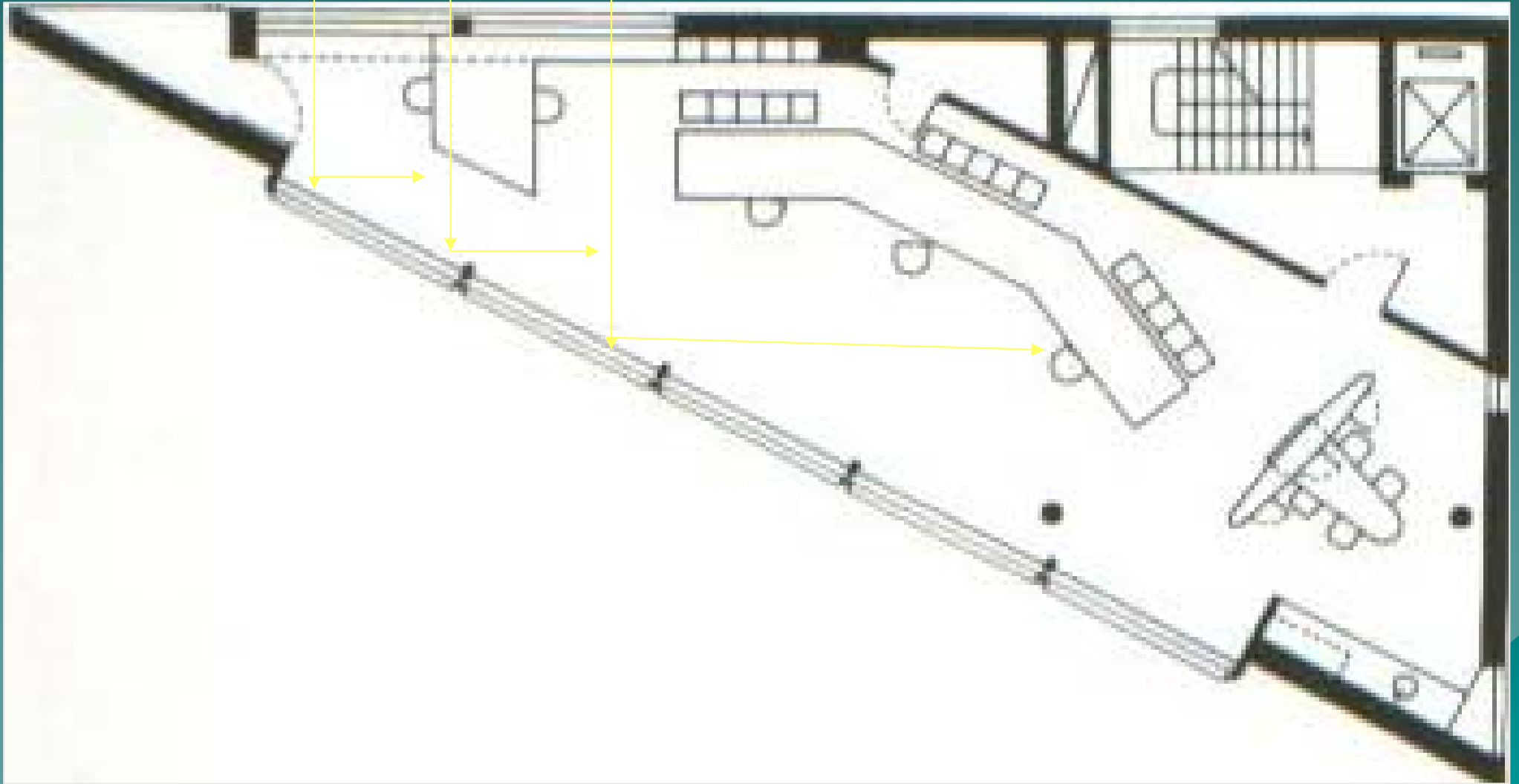


- ◆ 单一立体构造, 让它多了几分威严, 少了几分孤单.
- ◆ 三角支架给人一种简约而不简单, 单一而不枯燥的感觉.
- ◆ 压力集中于桥梁支座上, 减少了对桥面的压力

# 通风采光



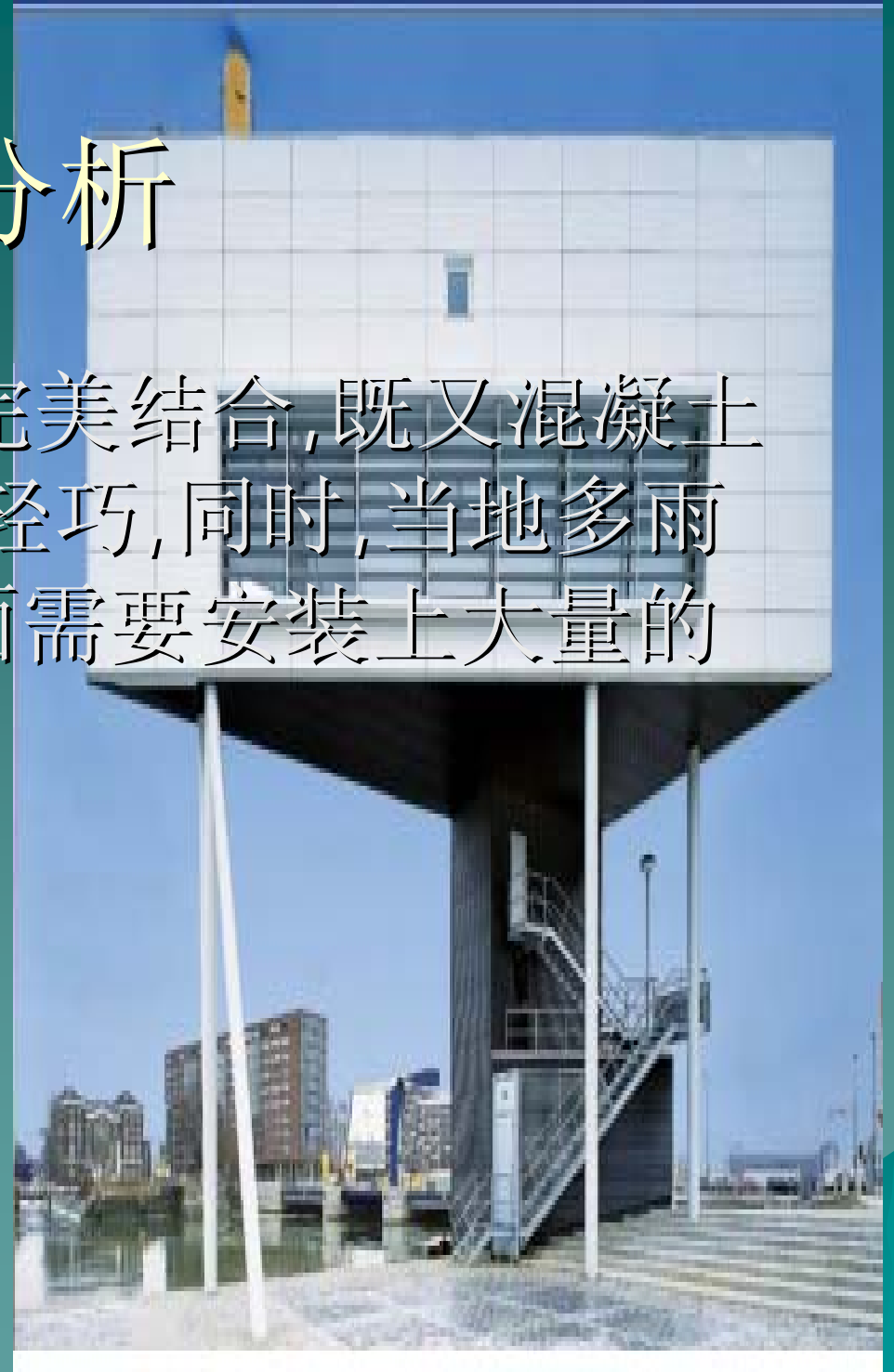
像这样两面环水,三面开窗,一天当中只要有太阳,屋里肯定会有阳光,空气流通自是没问题.



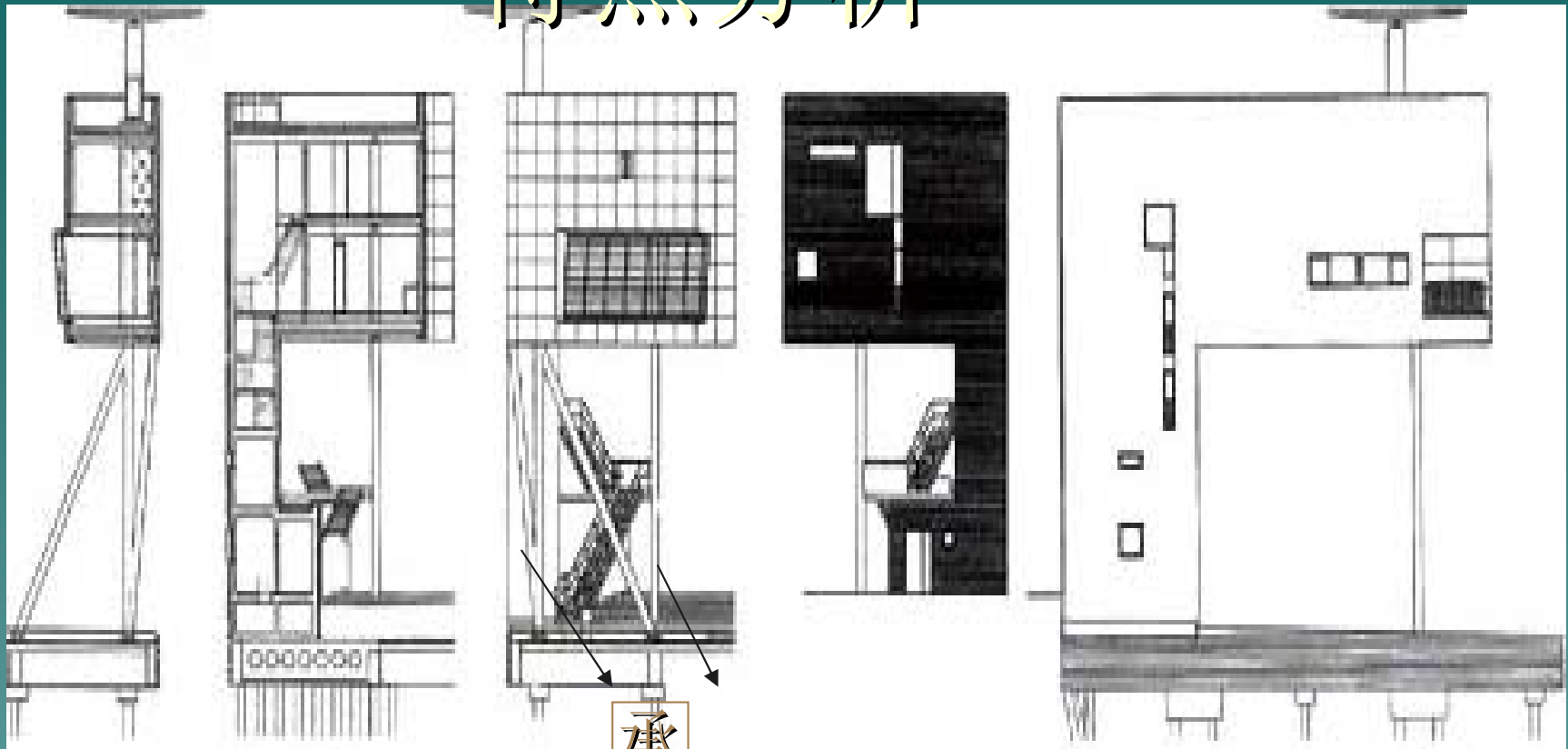


# 材料分析

该建筑为混凝土和钢材完美结合,既又混凝土的厚重感,又有钢材的轻巧,同时,当地多雨的气候要求建筑的外面需要安装上大量的百叶

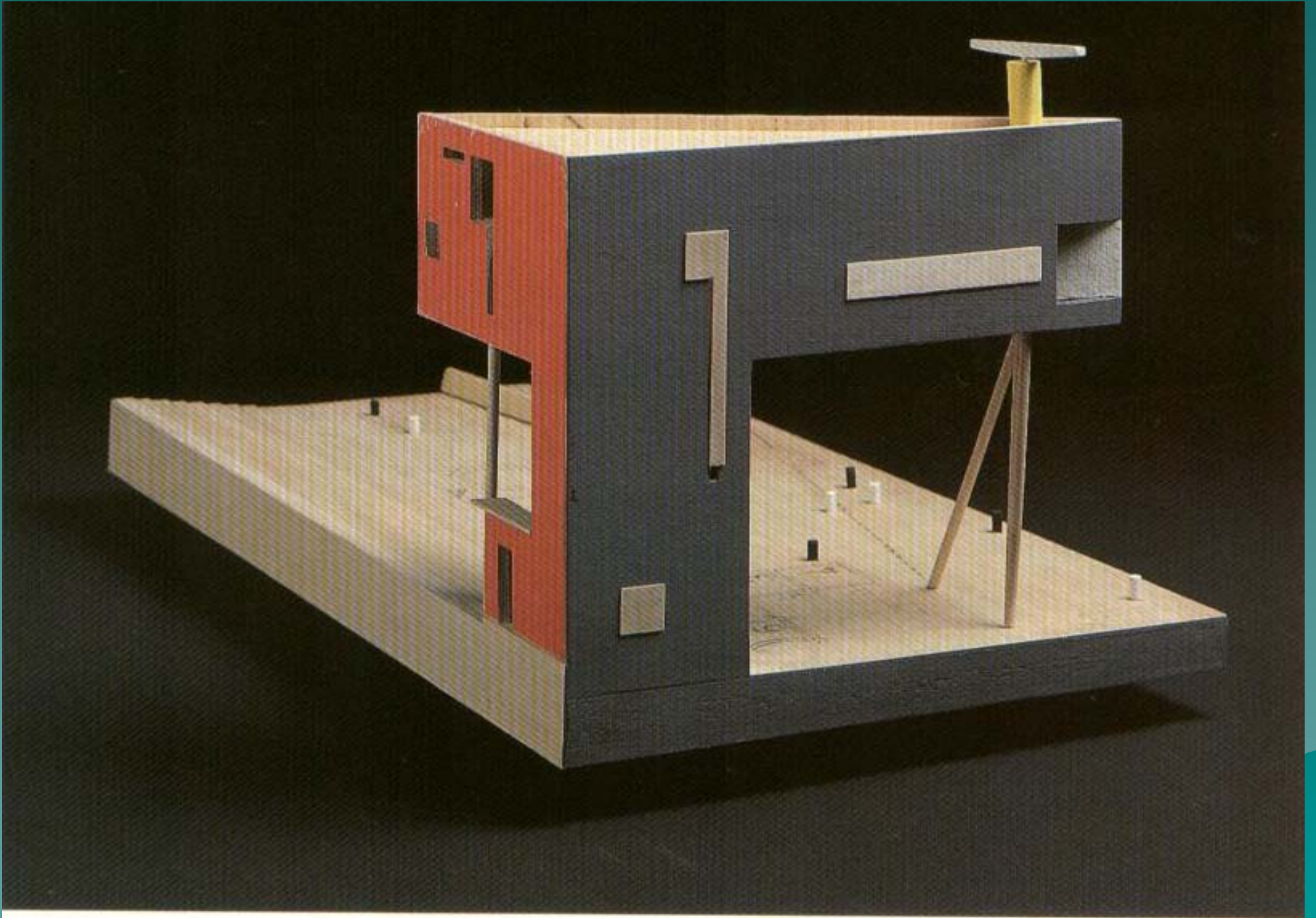


# 特点分析

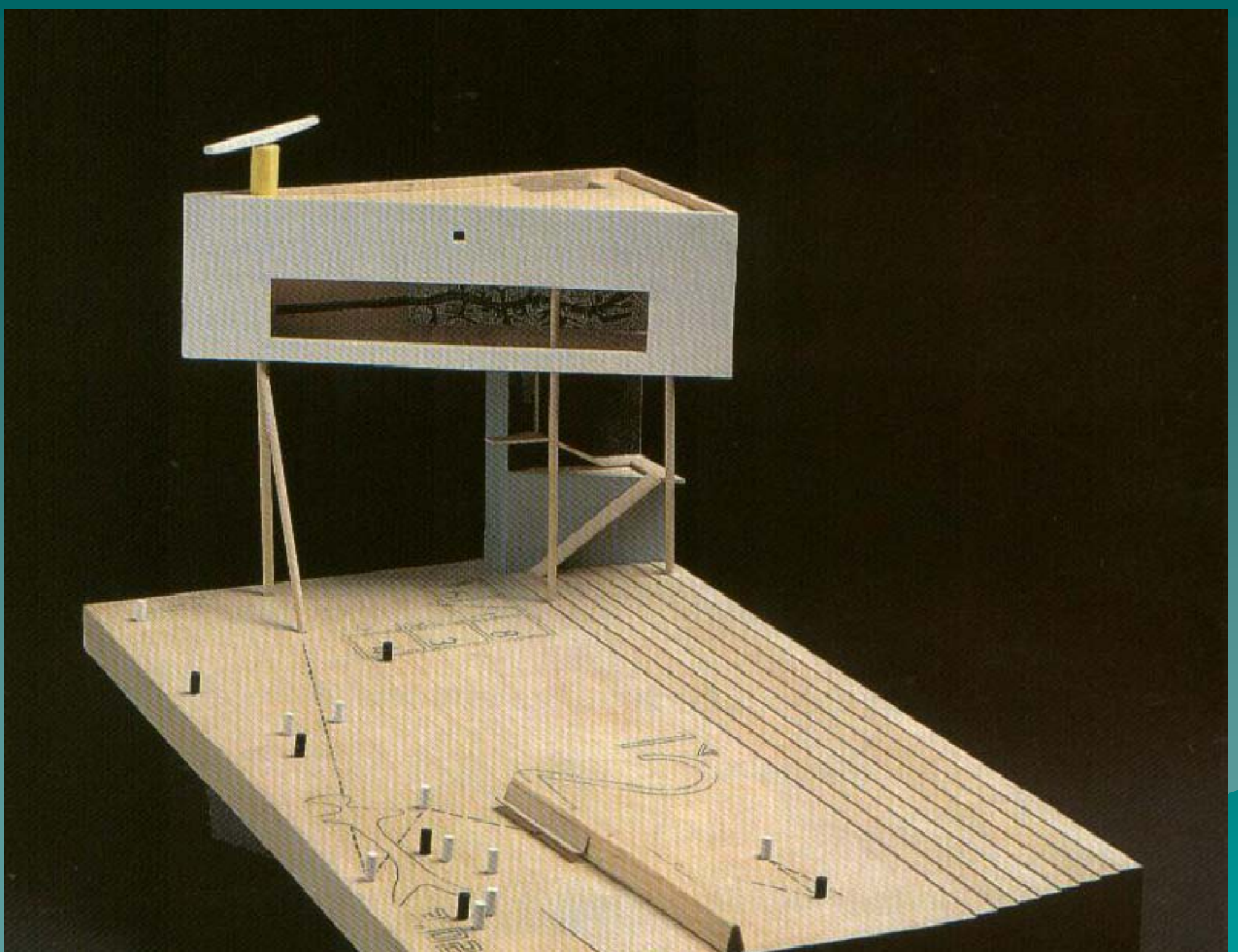


-----Bridge watchers house采用纯立体形式将功能严格分开,但四楼的工作区和五楼的生活区又相互依存.使工作和休闲相得益彰.

-----身处于寸土寸金的港口之上,外加守护大桥的重任,让他必须小巧玲珑而又站得高看得远.







# 结束语

- ◆ 独特的地理位置和特殊的功用决定了它少占地多占天的独特构造。
- ◆ 与环境的完美结合让人们忽视了它的存在



◆ 指导老师-----  
王 韧  
玄 峰  
刘 士 兴  
秦 丹 妮

学生: 李园园  
5050159014  
黄超  
5050159015