

Curtain Wall House

- [基本信息](#)
- [场地条件](#)
- [功能组织](#)
- [主体特色](#)
- [材料特点](#)

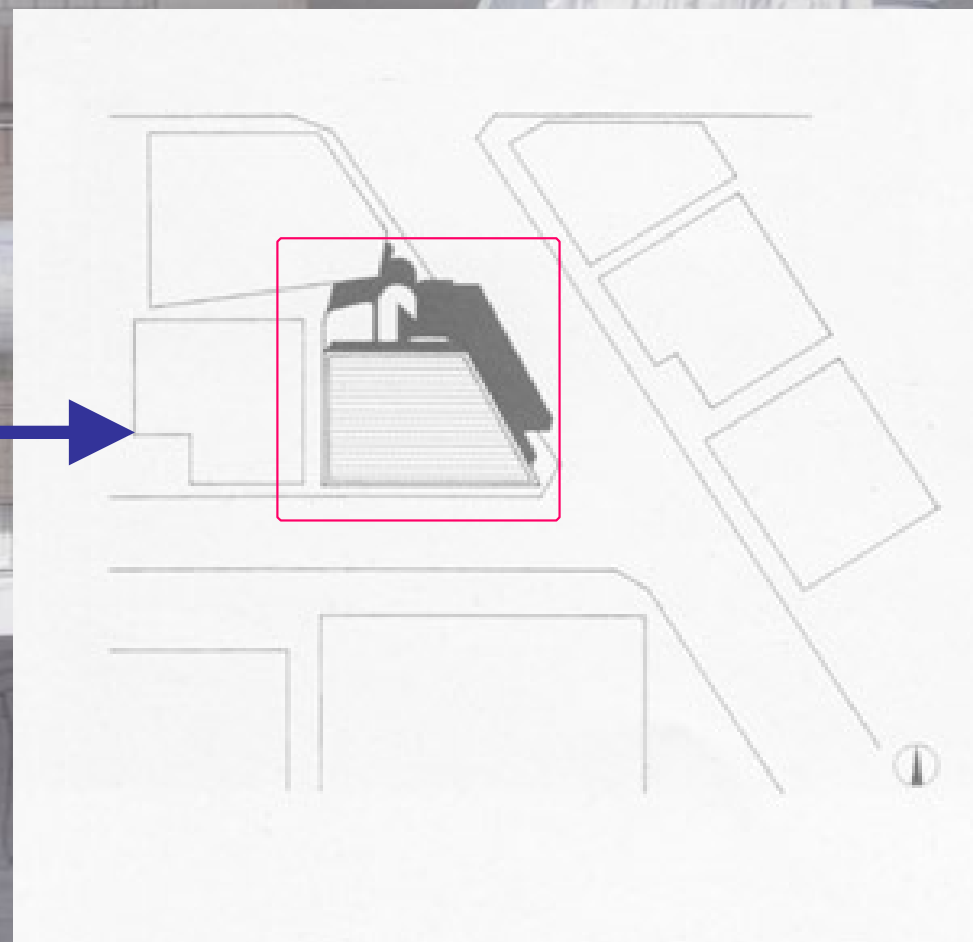
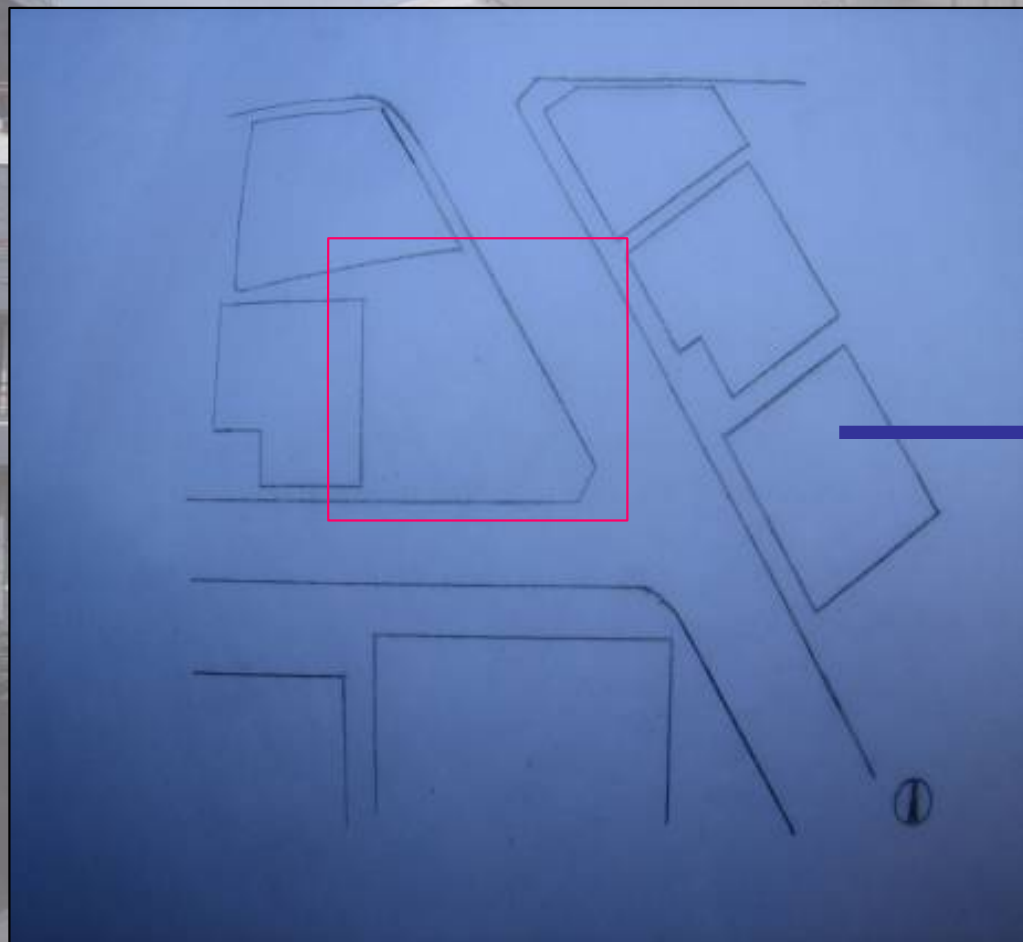


基本信息

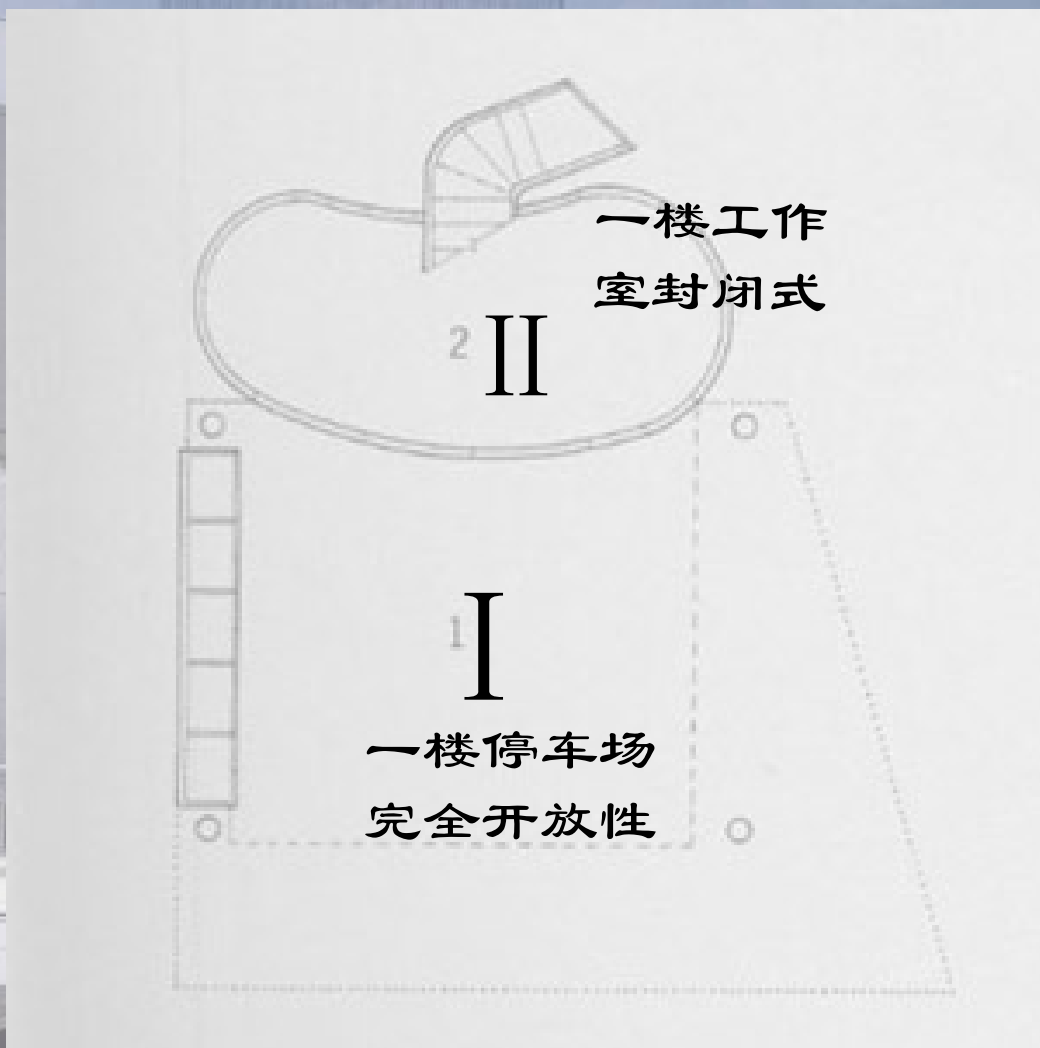
Curtain Wall House 窗帘墙屋是由日本建筑师坂茂设计于1995年，它坐落于日本东京板桥区，占地面积76m²，建筑面积180m²。它作为名宅使用，结构简易，但其独特的“**窗帘+玻璃移门**”外墙形式，使整座住宅巧妙的与外界融合。

人口密集 用地紧张

契合地形



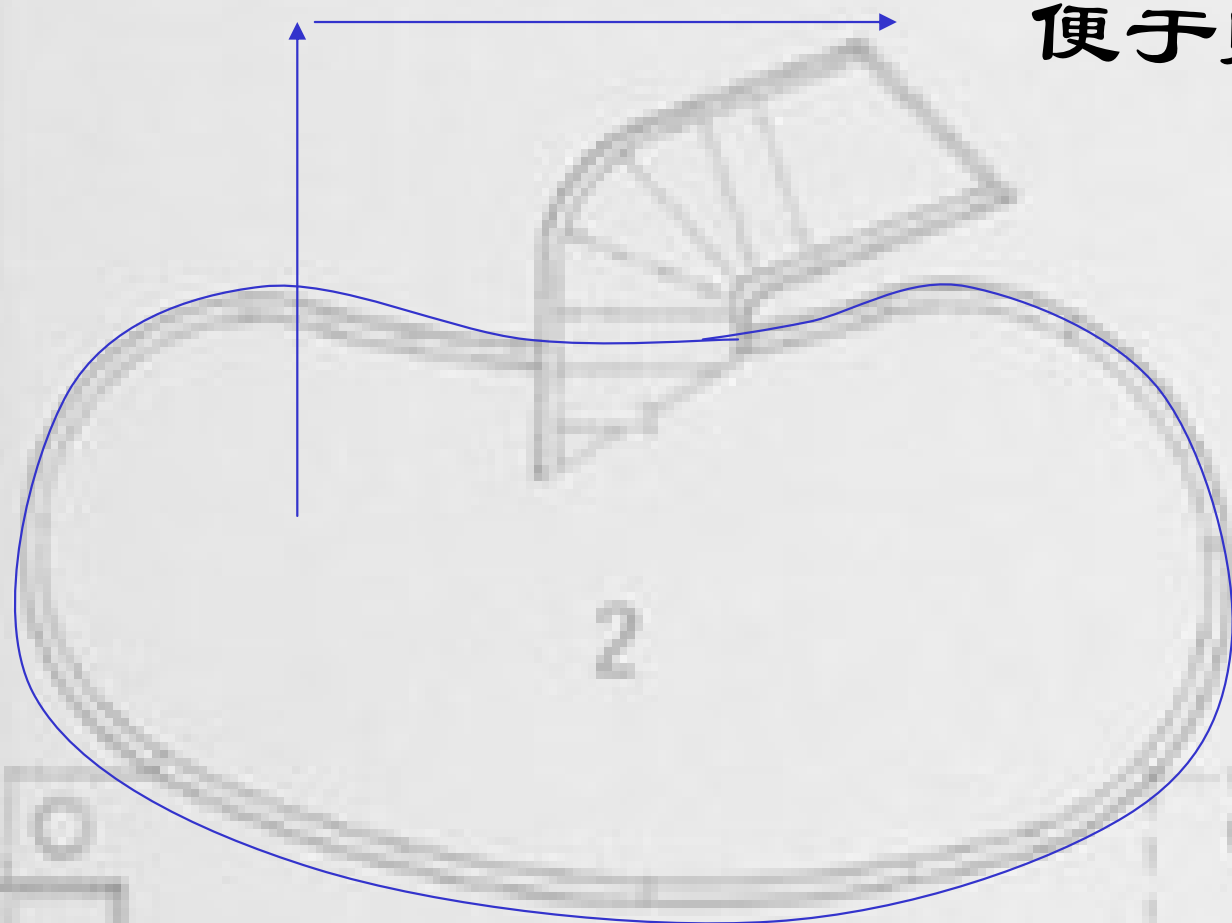
功能分区



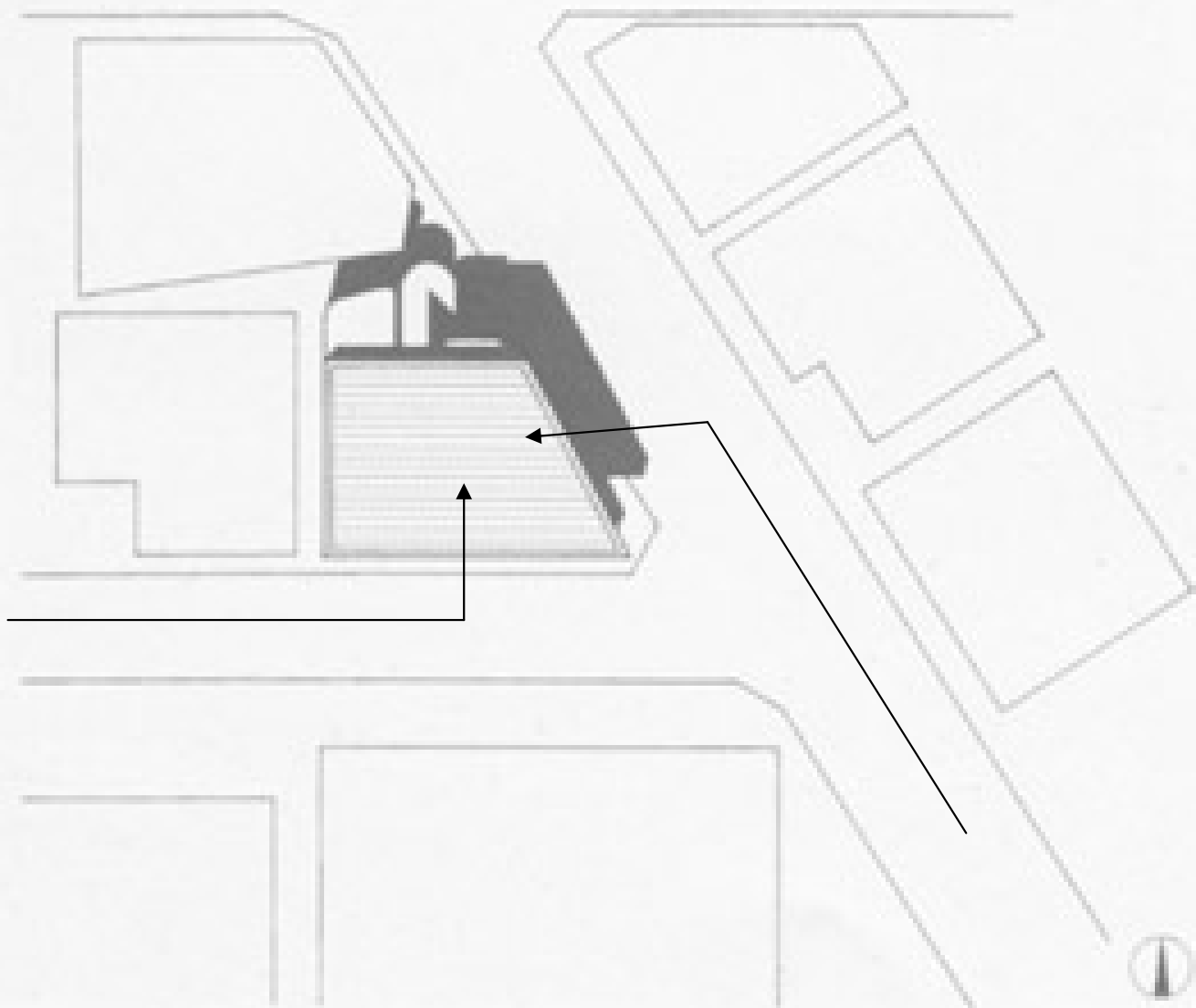
特殊的形状

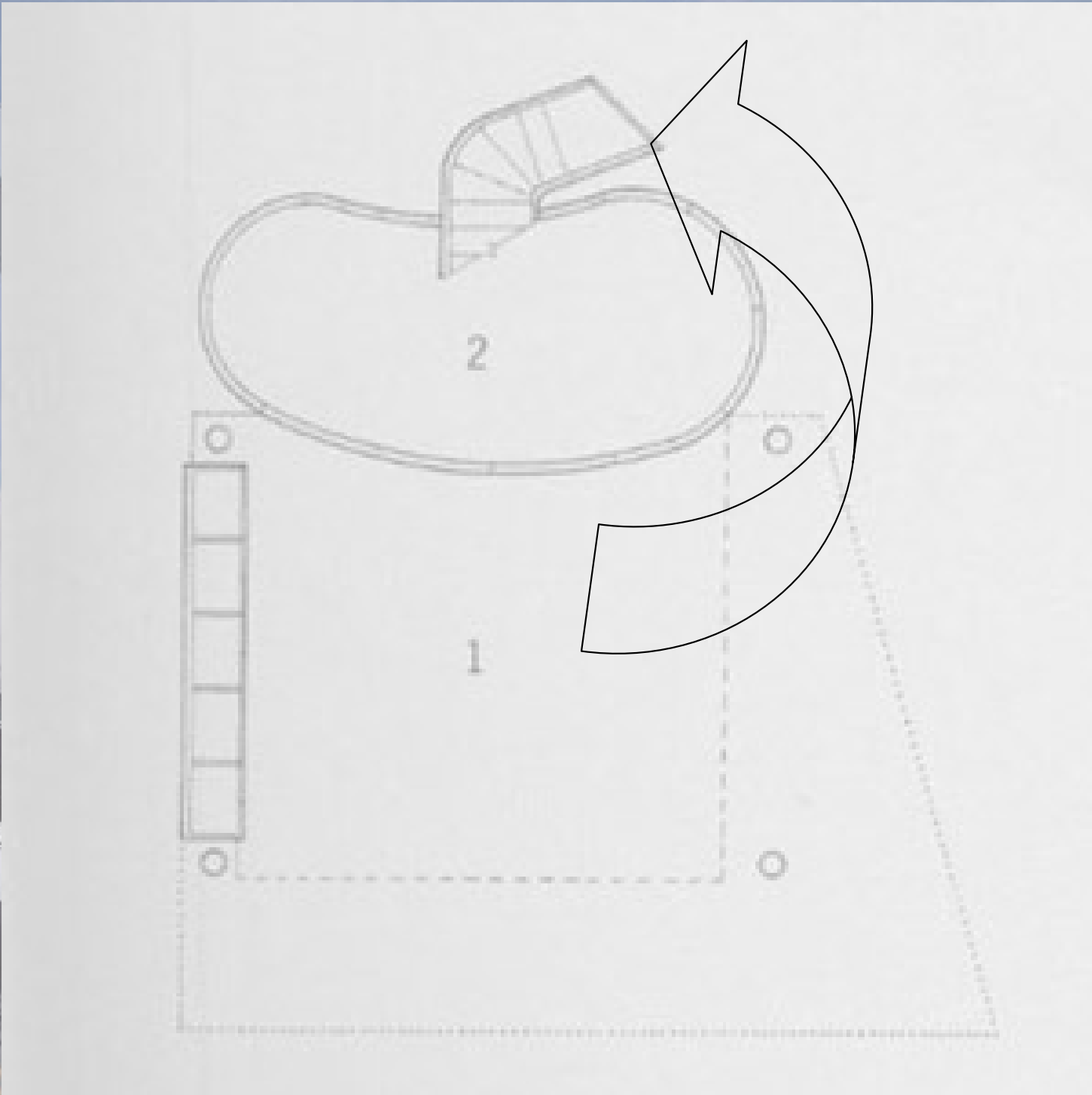
便于贴挂相片

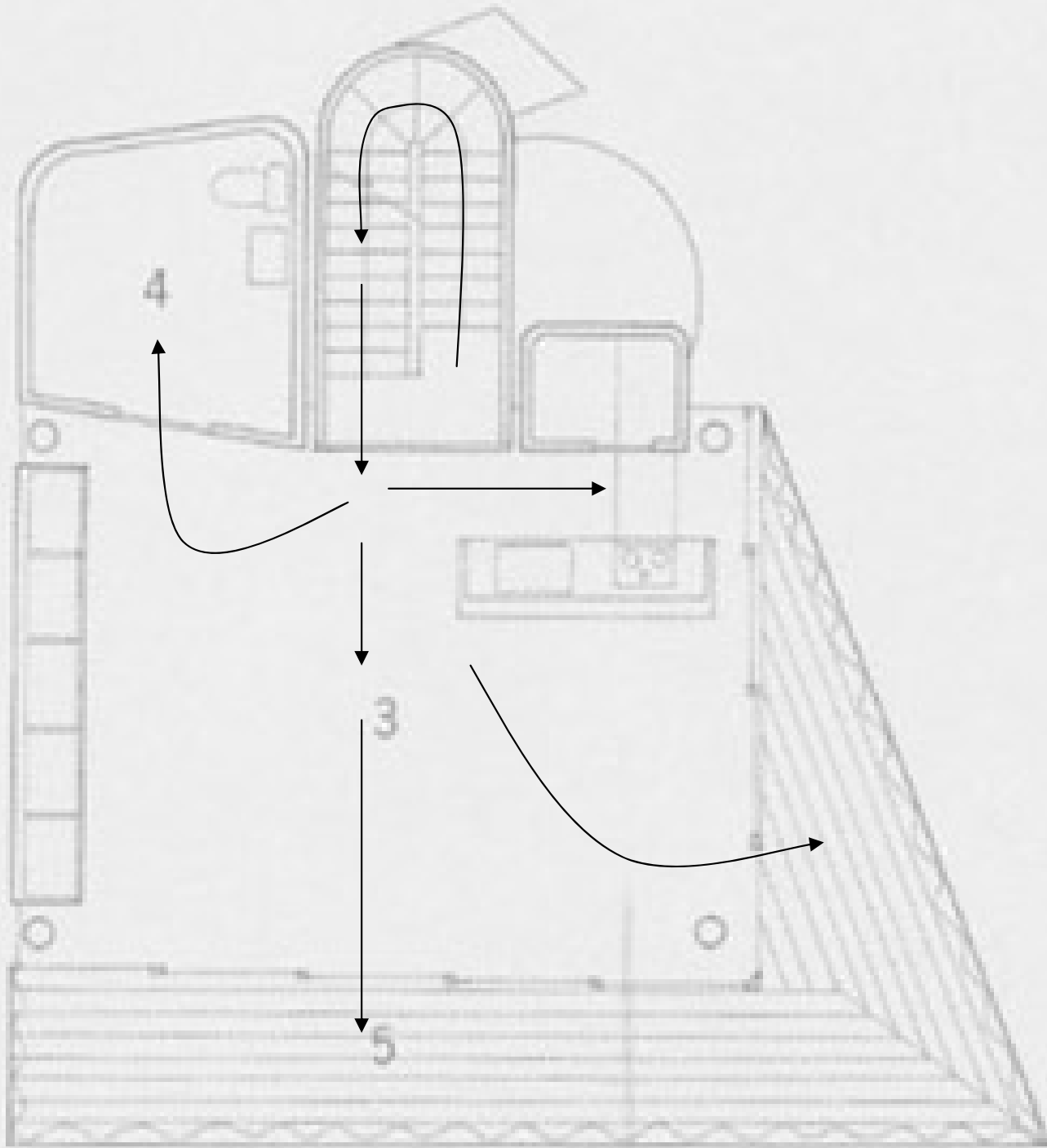
使用者是
摄影师

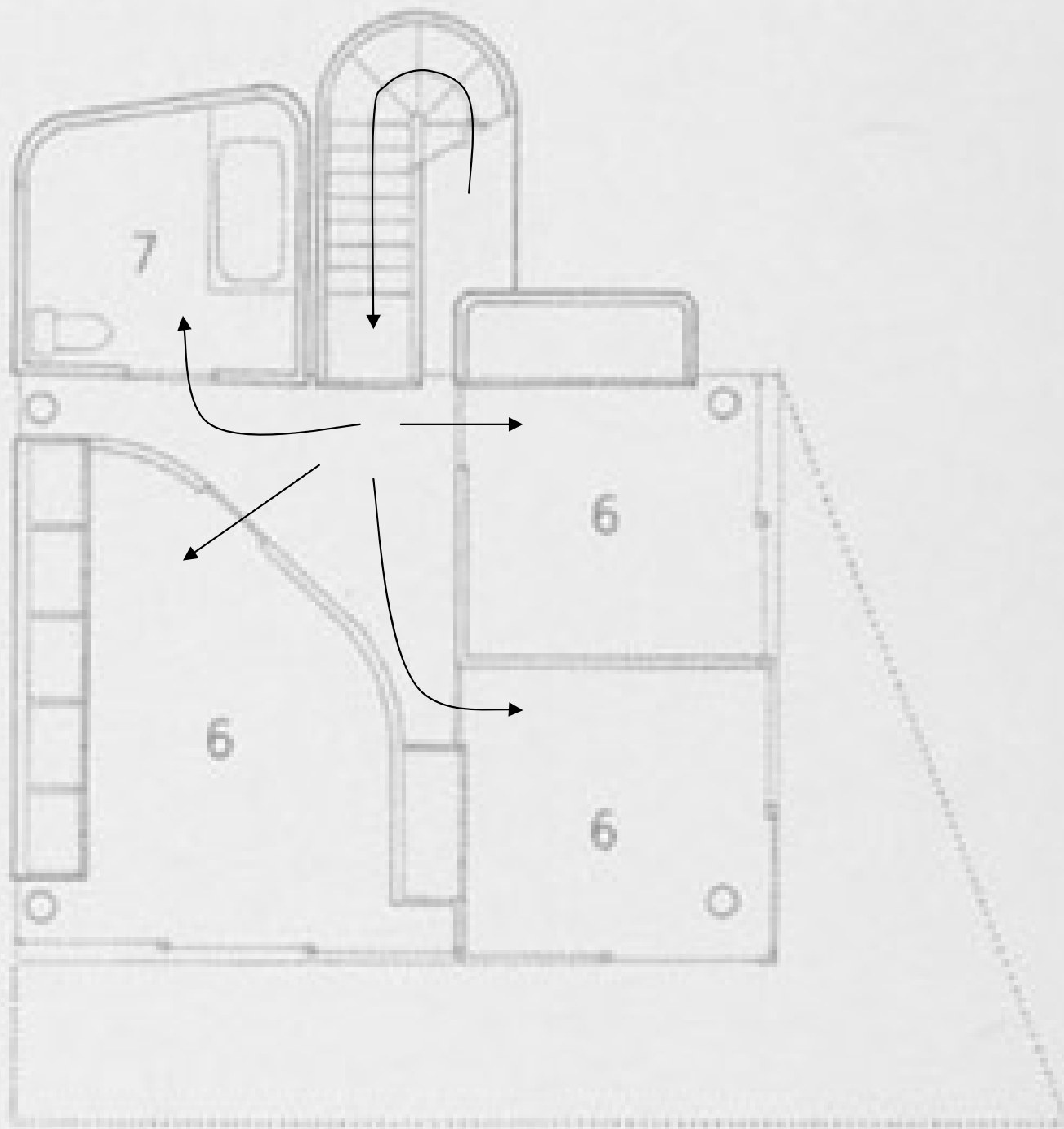


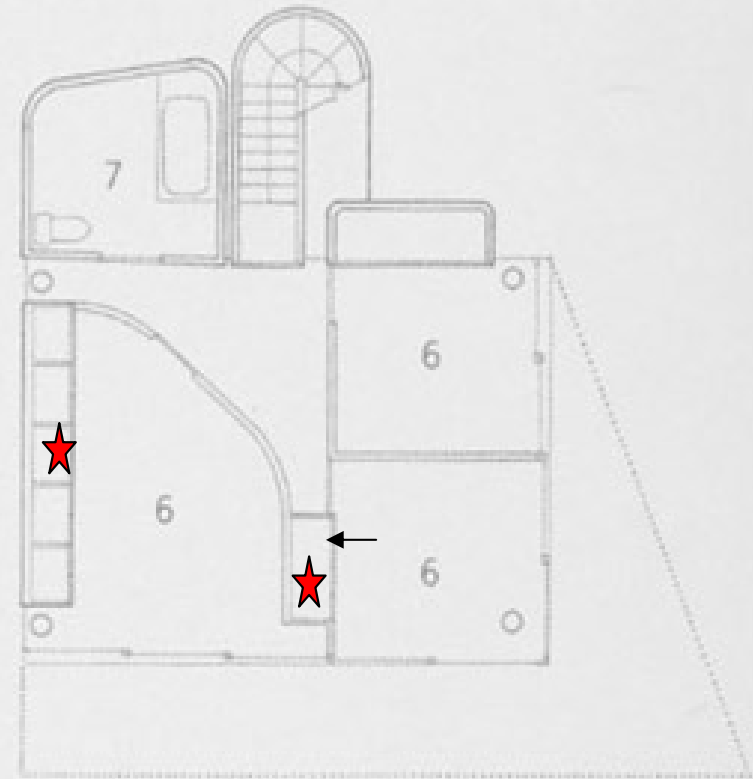
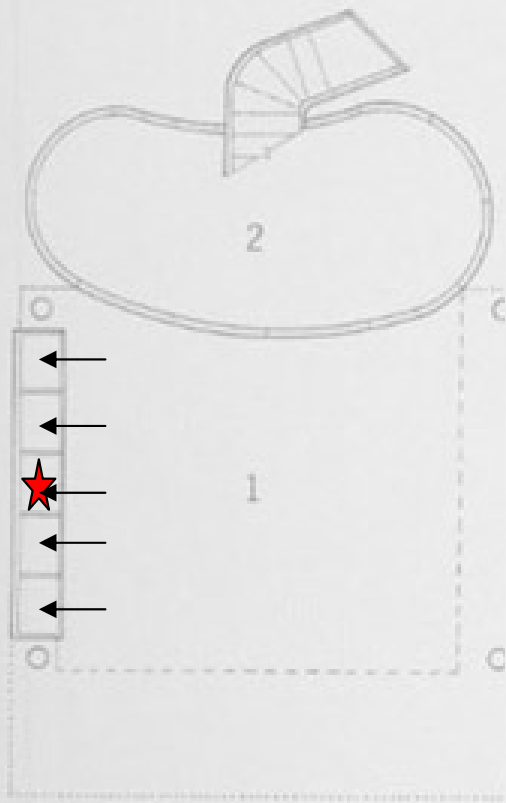
流线



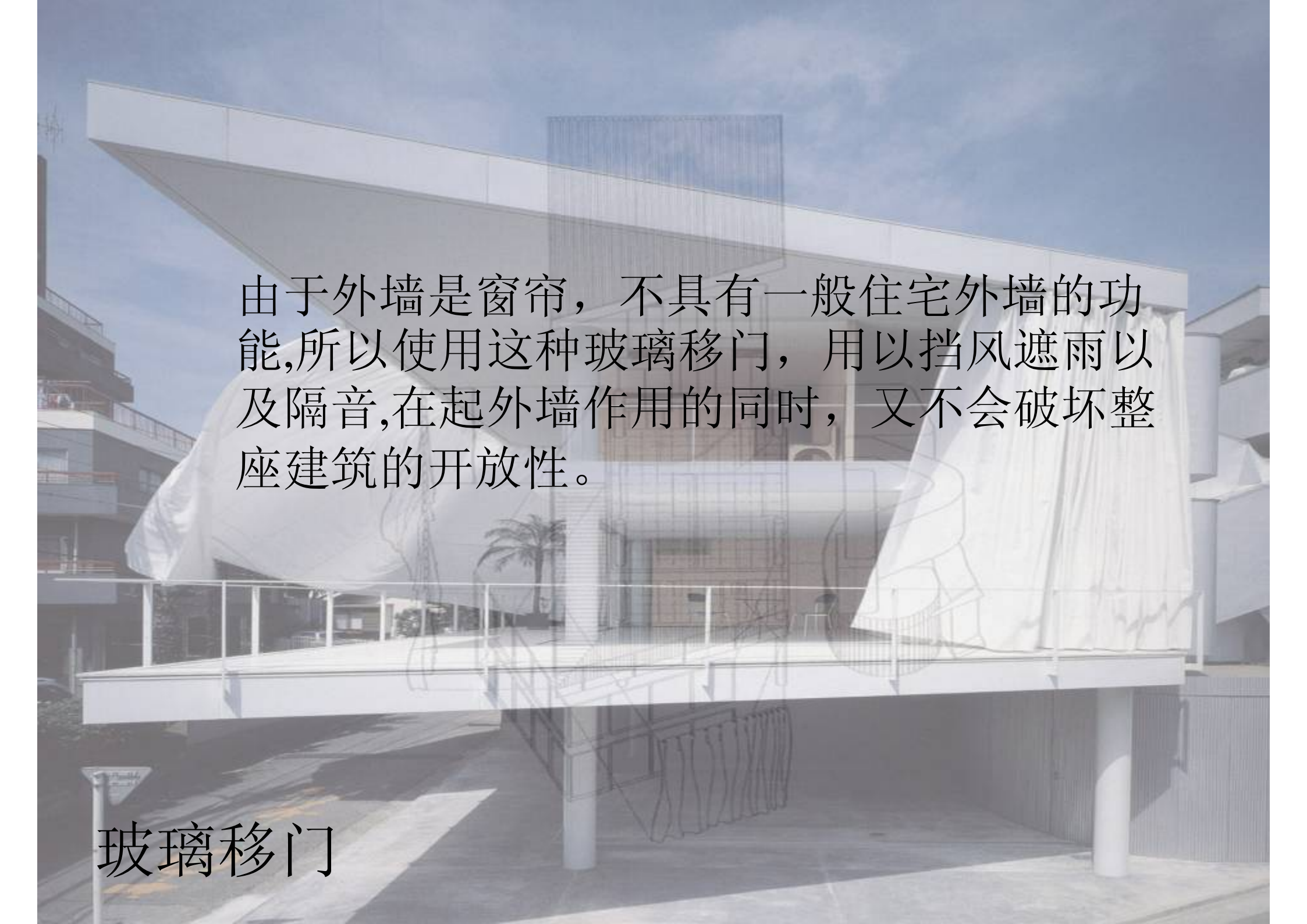








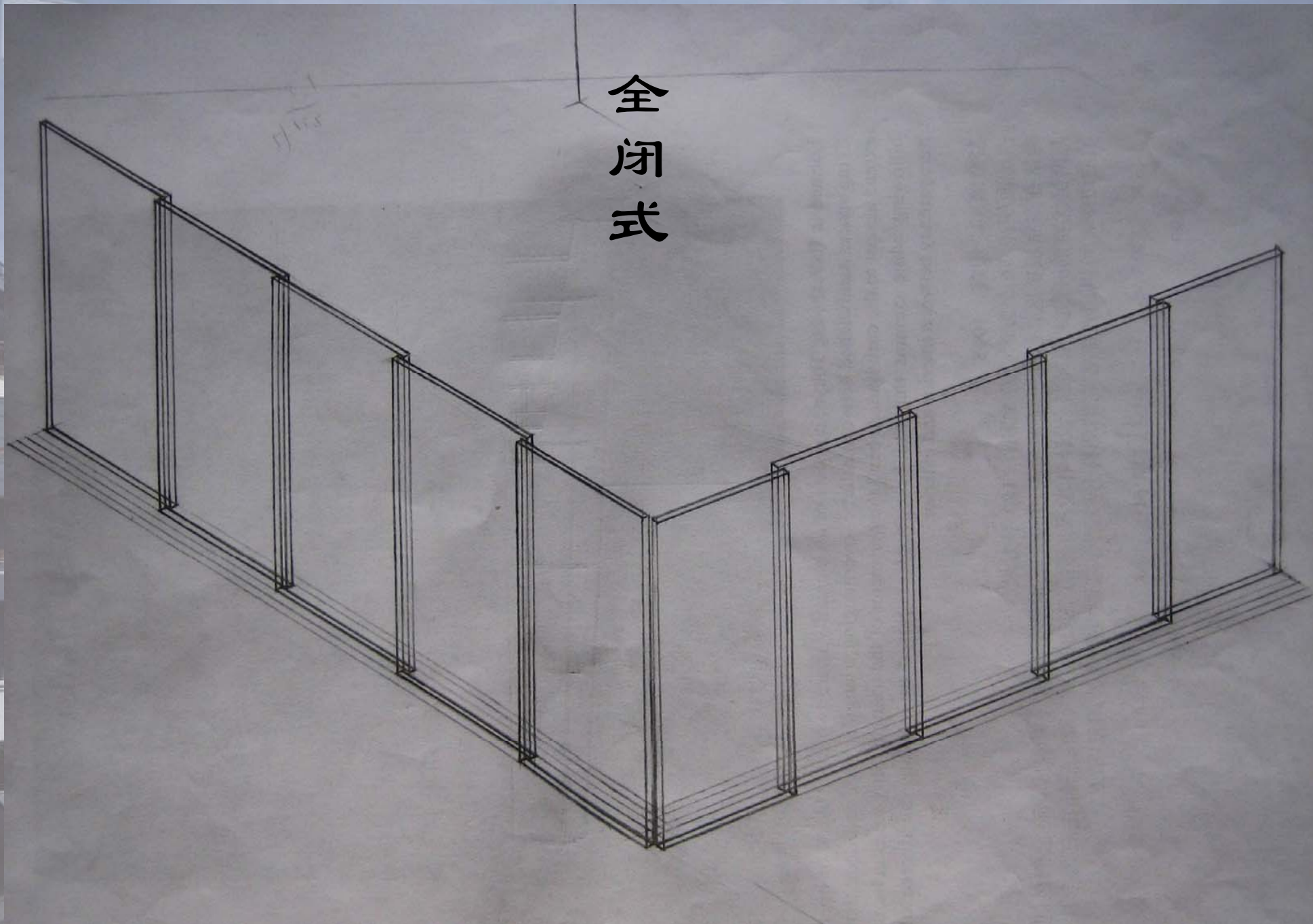
壁 橱



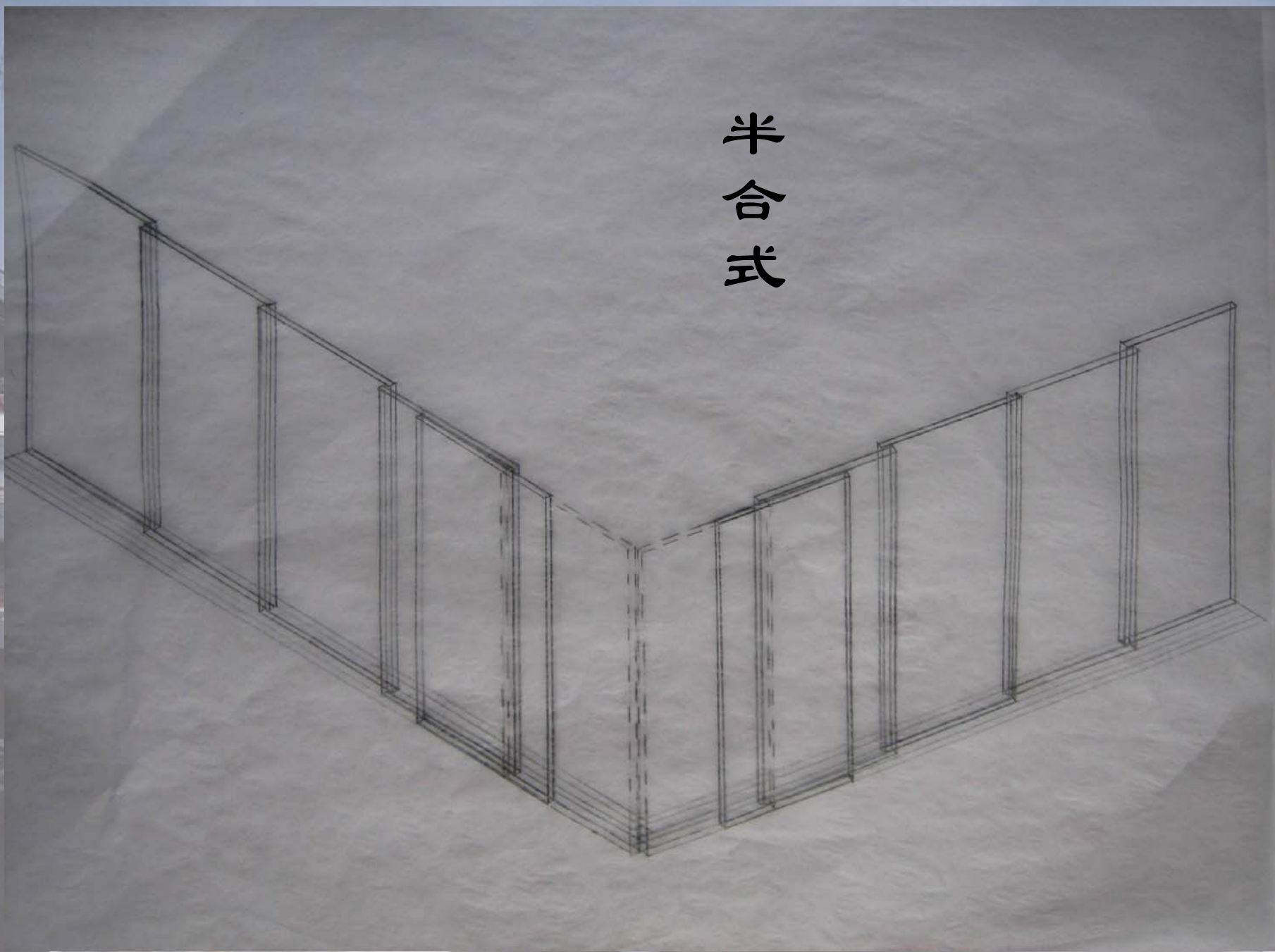
由于外墙是窗帘，不具有一般住宅外墙的功能,所以使用这种玻璃移门，用以挡风遮雨以及隔音,在起外墙作用的同时，又不会破坏整座建筑的开放性。

玻璃移门

全
闭
式



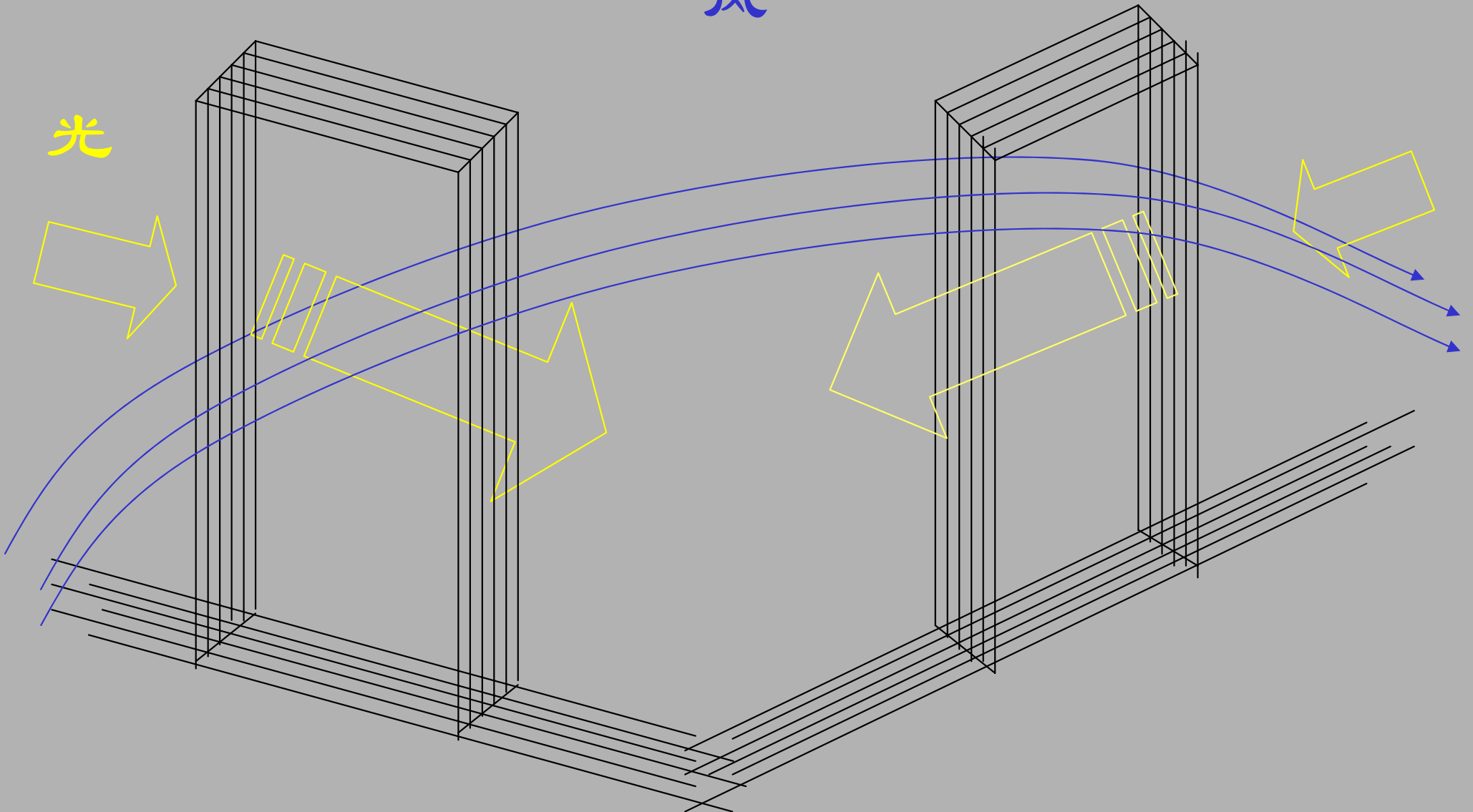
半合式



移门的透明性保证了充足的光线。
它的可移动性也保证了良好的通风
效果。

风

光



另外一个吸引人的就是大窗帘了。



仅仅只是玻璃门，那早就司空见惯了。

仅仅只是大窗帘，也不过是种“俗物”……

但是一经巧妙的结合，“身价百倍”……

空间
变换

材质
对比

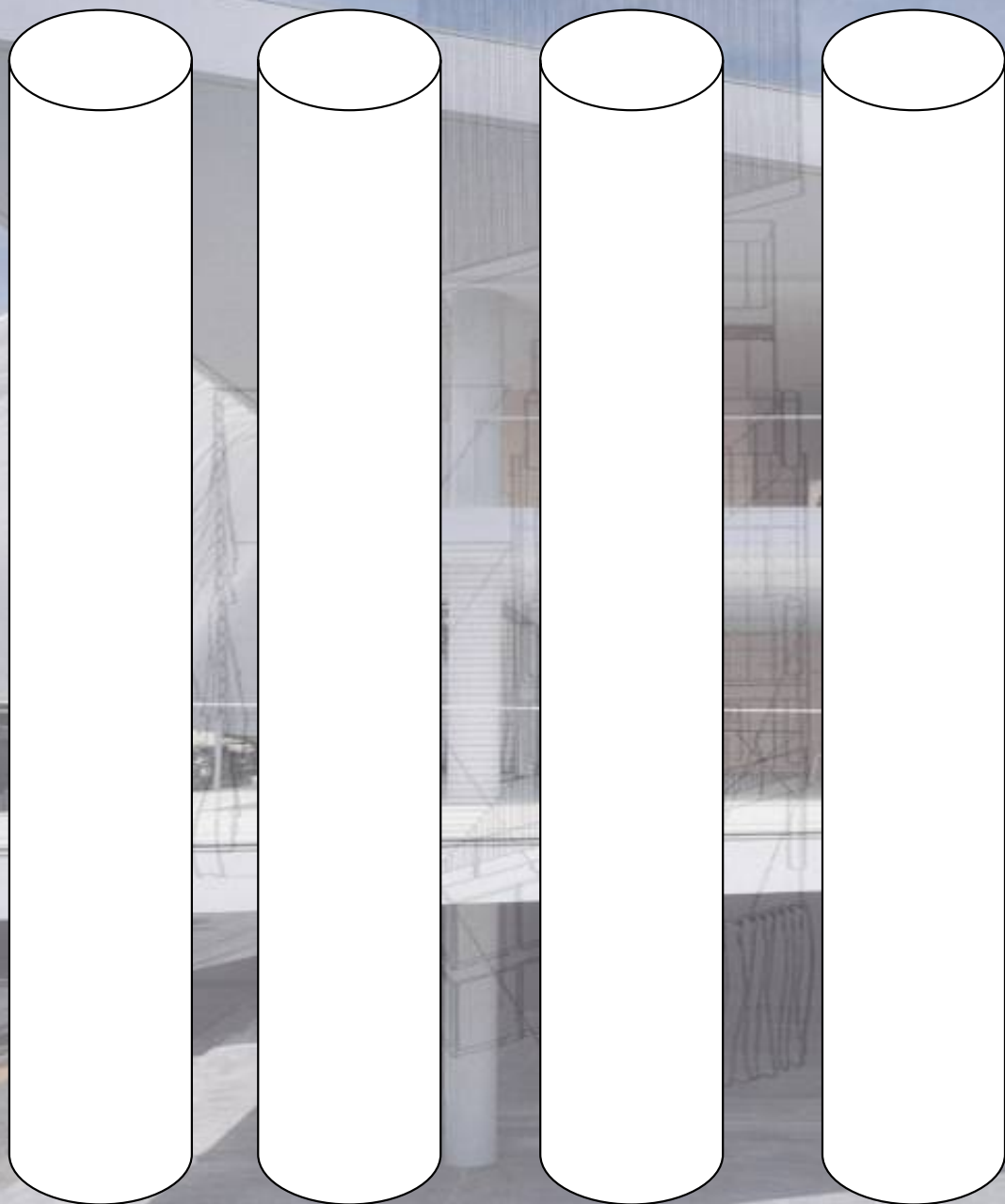
硬帆软
玻璃质的
与的

的公半私
过众私密
渡性密、

窗帘打开时，内外一体；窗帘闭合时，内部另有风情。



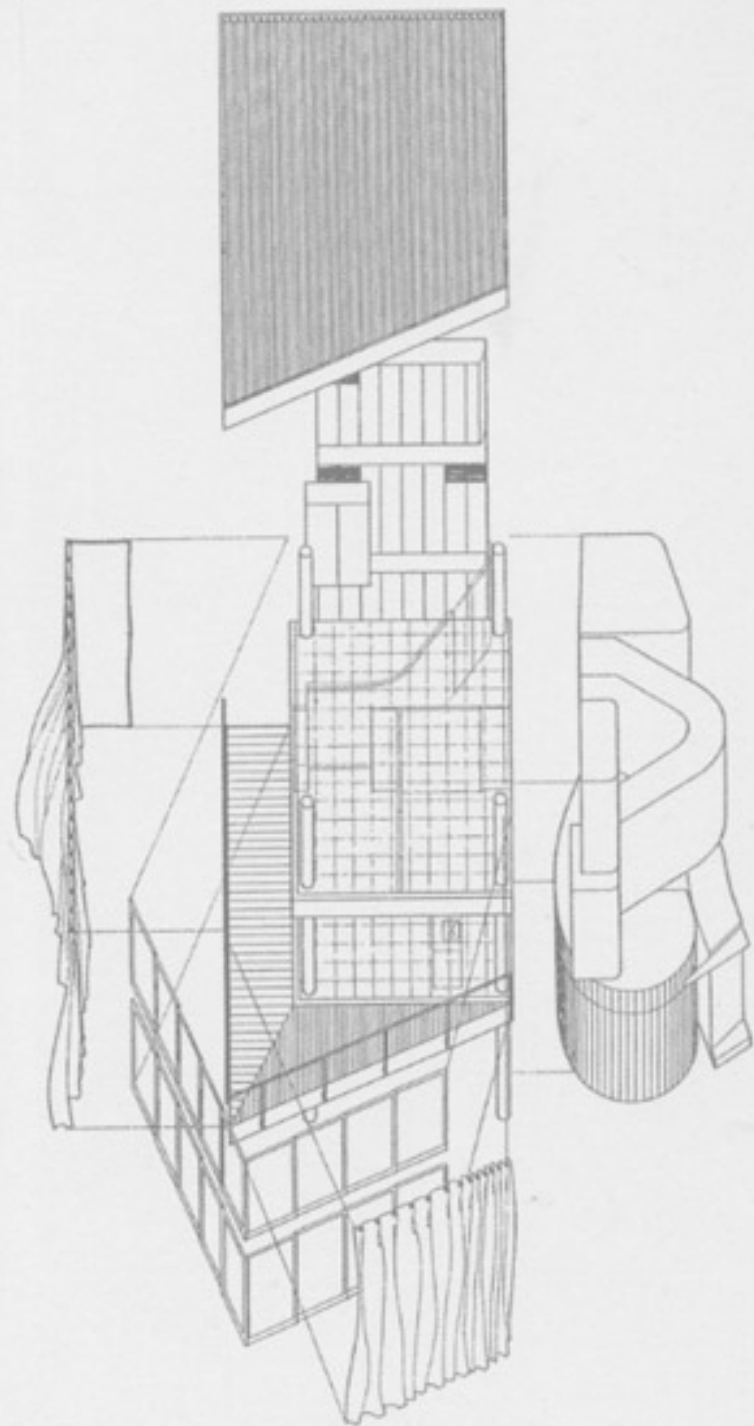
承重特点



每一层都由四根柱子担任承重工作，减小了墙面的承重量，也确保了玻璃门的安全性。同时柱子的使用和大屋顶的配合造就了轻盈之感。

整栋房子在材料的运用上，协调统一。地面屋顶乃至柱子都是选用防水耐晒的材质，这是房子的敞开性决定的。

楼板的稳固、玻璃的脆性、窗帘的柔韧，通过淡雅的颜色完美统一。



谢 谢 观 赏

资料来源：

<http://www.moma.org>

<http://www.public.istate.edu>

JA

制作：陈亨艺 何航

指导老师：秦丹妮 王韧
玄峰 刘士兴 臧立