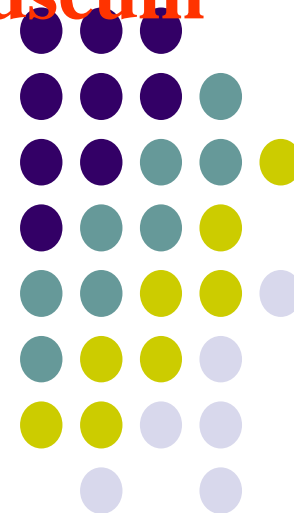


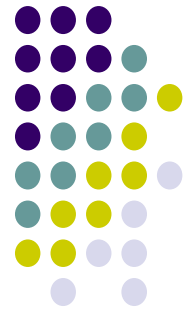
● 建筑范例分析

— — — Frieder Burda Collection Museum

莫承钊 崔君华



布尔达收藏美术馆



建筑简介

建筑外观

建筑特点

建筑内部分析

简介



这是一间私人收藏品美术馆，系德国大收藏家布尔达（**Frieder Burda**）斥资邀请建筑师理查德·迈耶（**Richard Meier**）设计并经过两年时间建成。美术馆安闲地栖居在一个公共公园参天林木的环抱之中，与周围景致及原先的美术馆和谐成趣。建筑东临大道，西接居民社区，入口处点缀着一排百叶天窗，游客通过循环坡道即可抵达中层楼和上层的展馆。玻璃围封的桥小心翼翼地连接着新旧博物馆，尽量避免对古建筑表面的破坏——建筑师尊重历史的用心流露无遗。评委认为此项目完美演绎了现代建筑与历史背景的和谐整合，而其内部空间的设计也颇为科学，在自然光线充溢的同时又能避免艺术品遭到阳光直射。

建筑数据



地点：德国巴登巴登（**Baden-Baden**）

建筑师：**Richard Meier & Partners**

建造时间：**2001—2004**

总建筑面积：**2000**平方米（展区面积**1000**平方米）

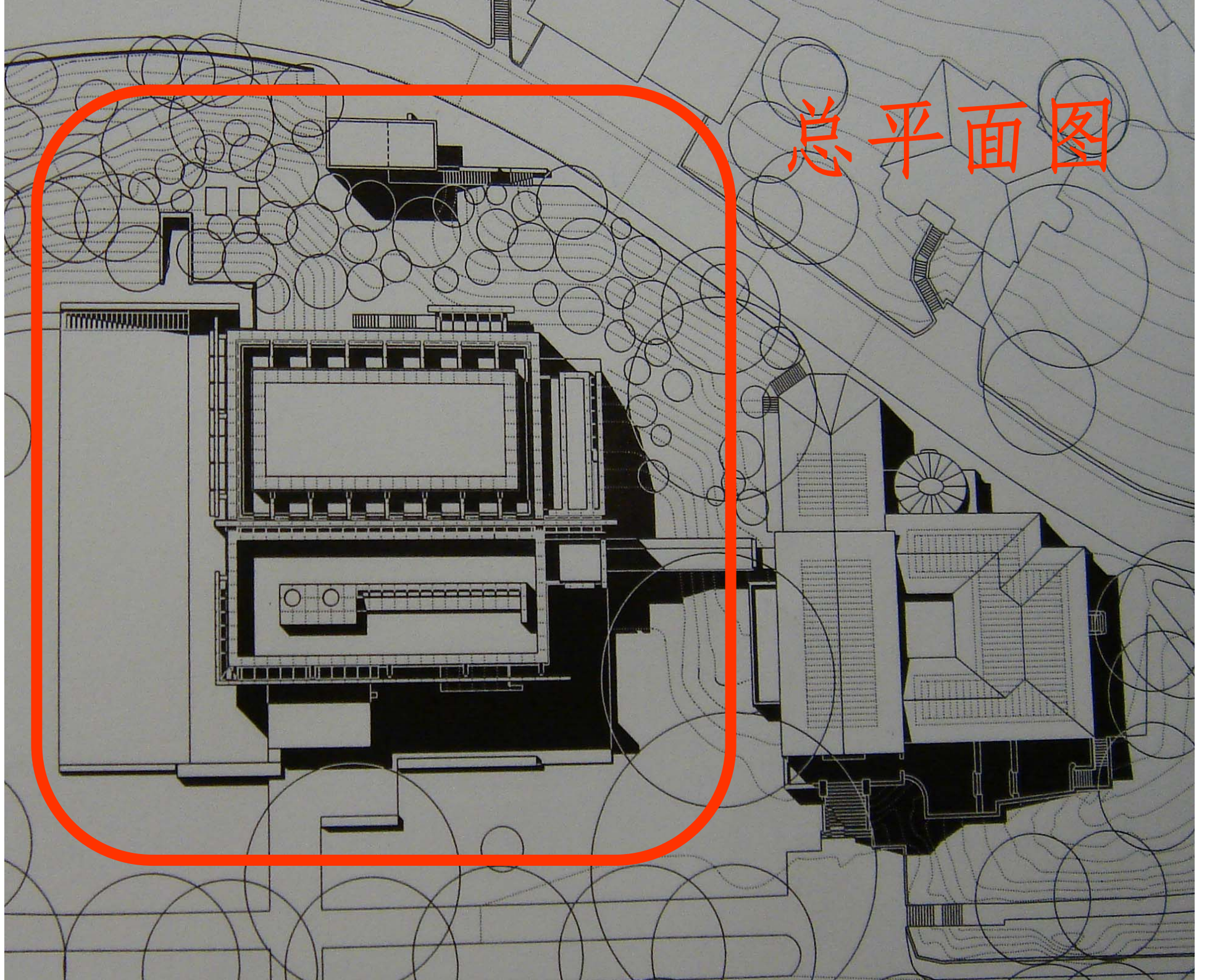
建筑高度：**15**米（包括**4**层）

业主：**Sammlung Frieder Burda**

迈耶是巴西建筑师，拉丁美洲现代主义建筑的倡导者。1907年12月15日生于里约热内卢，1934年毕业于里约热内卢国立美术学院建筑系，后在L·科斯塔的事务所工作。迈耶的作品以“顺应自然”的理论为基础，表面材料常用白色，以绿色的自然景物衬托，使人觉得清新、脱俗。他善于利用白色表达建筑本身与周围环境的和谐关系。在建筑内部运用垂直空间和天然光线在建筑上的反射达到富于光影的效果。他以新的观点解释旧的建筑语汇，并重新组合于几何空间。



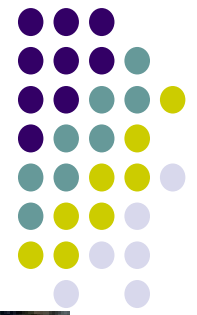
总平面图



建筑整体俯视图



东侧面和南侧面



东侧面和北侧面



建筑夜景



立面分析



材料：釉质面板 玻璃

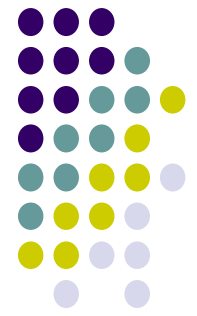
颜色：白色

组合方式：主要是几何体块的切割与分层 次组合，还有南侧面的百叶窗结构

效果：白色釉质面板加强了建筑的挺拔，立面简洁，分层组合加强立面的阴影效果。

建筑的材质及细部





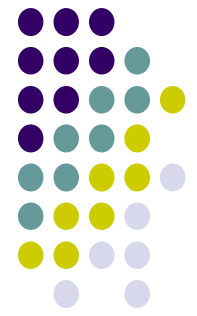
建筑特点

与环境的和谐

与旧博物馆的和谐

光线分析

玻璃墙的分析

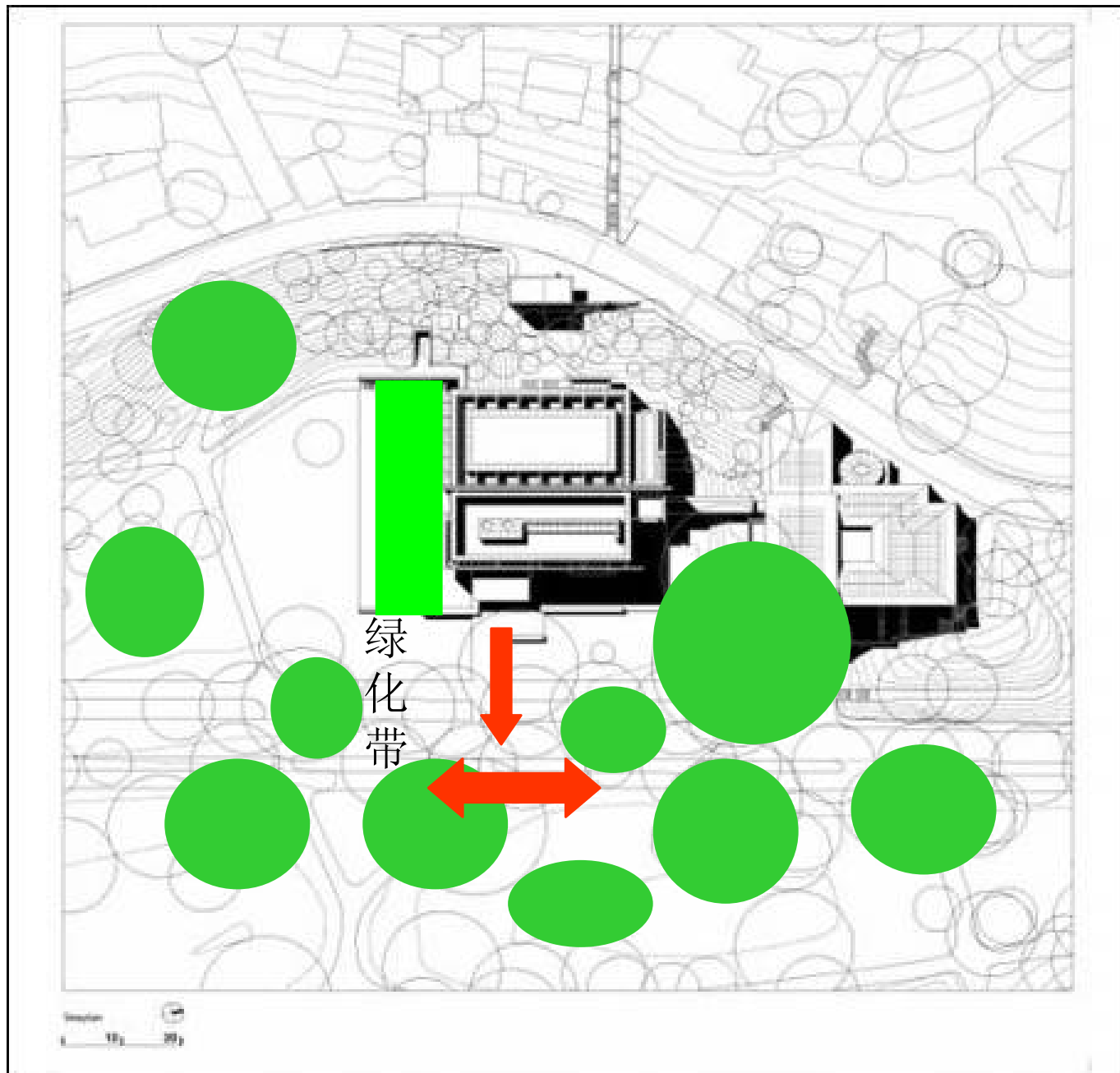


与环境和谐相处：

(1) 建筑坐落在**Lichtentaler Allee Park**，公园里的有很多珍贵的具有纪念价值的树木，经过迈耶的巧妙设计，保存了绝大部分要铲除的树木，而建筑处在树木的簇拥下，就像“**a jewel in the park**”(迈耶)。

(2) 建筑南侧面毗邻一条绿化带，加强了与环境的交流。

(3) 正门与公园的主要道路相对，可通向公园的任何地方，并可以到周围的建筑。



与旧博物馆 **Kunsthalle** 的和谐

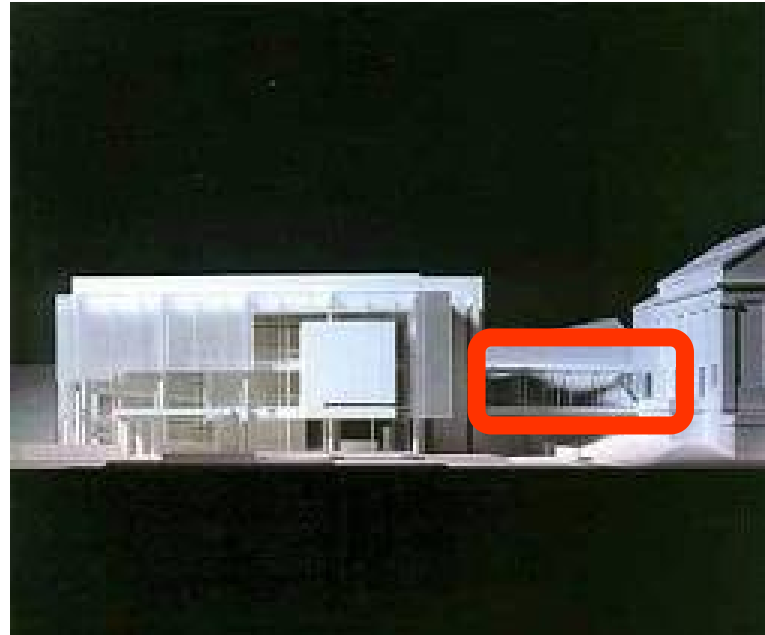
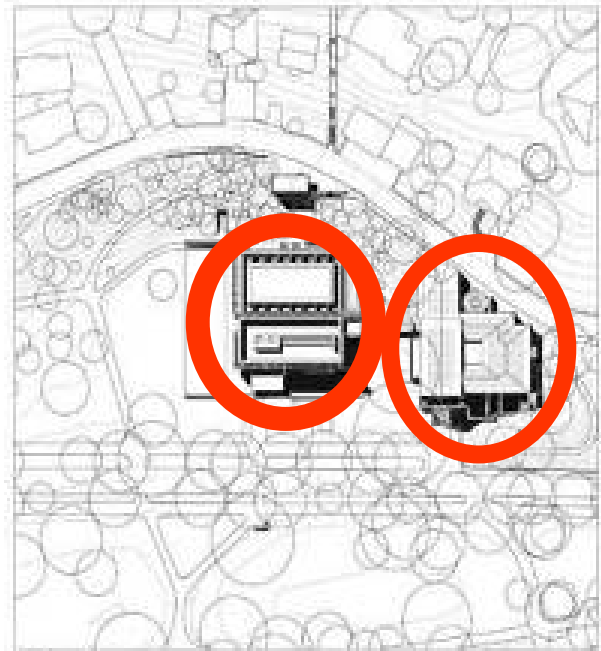
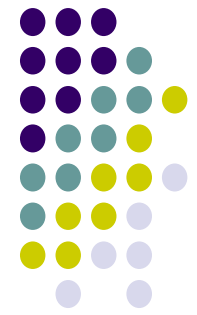


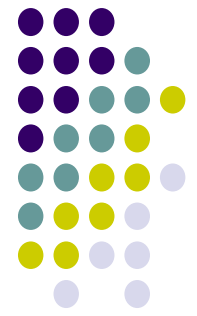
关系：新建筑突出旧博物馆

尺度：新建筑的总体大小与面积是 **Kunsthalle** 相关且成比例的，高度比旧馆略低。

色彩：白色（淡雅，不与旧馆脱离）

相联：用玻璃围封的桥与旧馆连为一体，在最低限度减弱对 **Kunsthalle** 的损伤的前提下，加强了新旧两馆的交流。





光线分析

南侧面光线的控制

建筑顶部天窗系统

建筑内部光线的分析

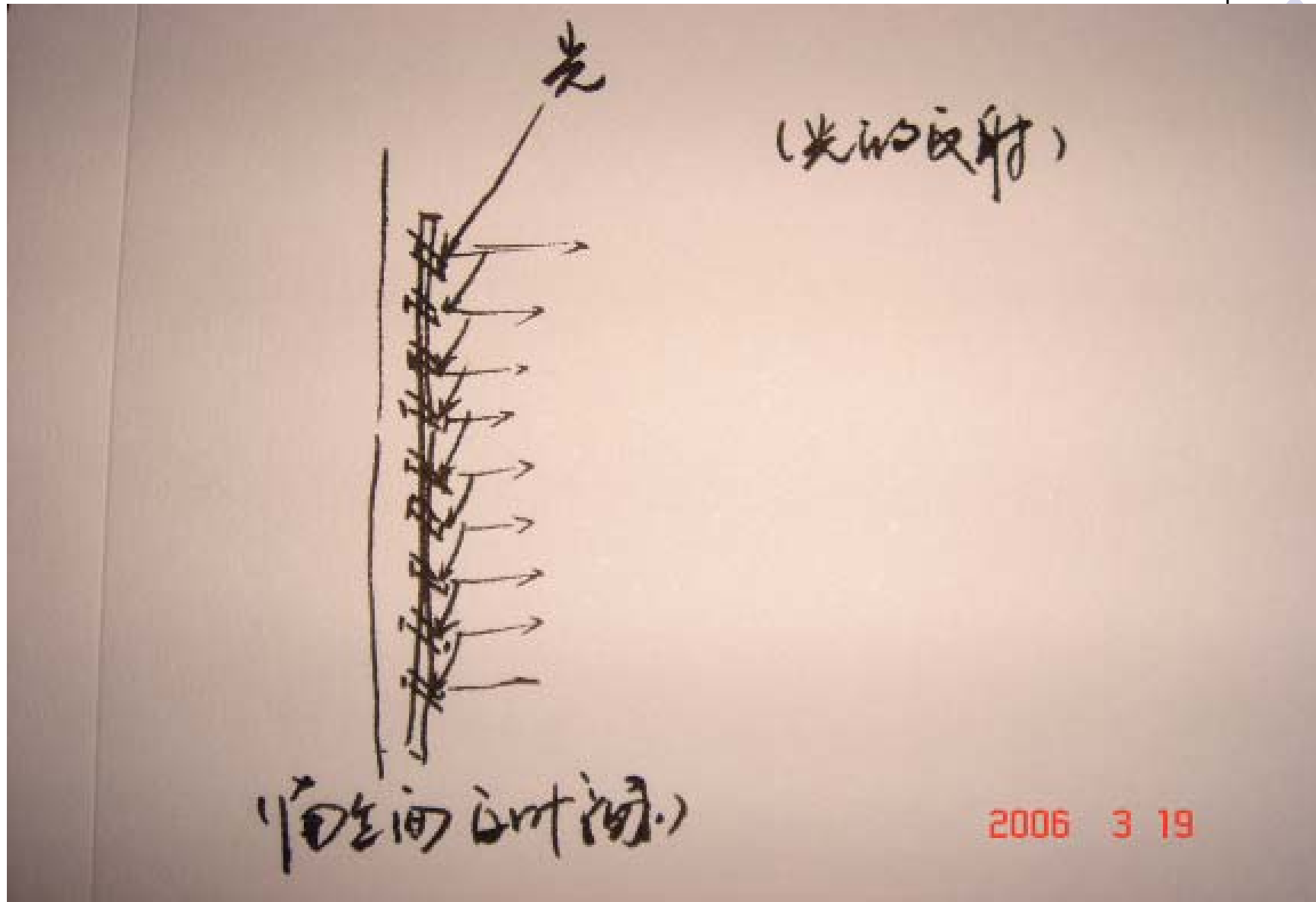
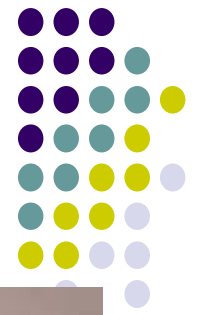
百叶窗结构



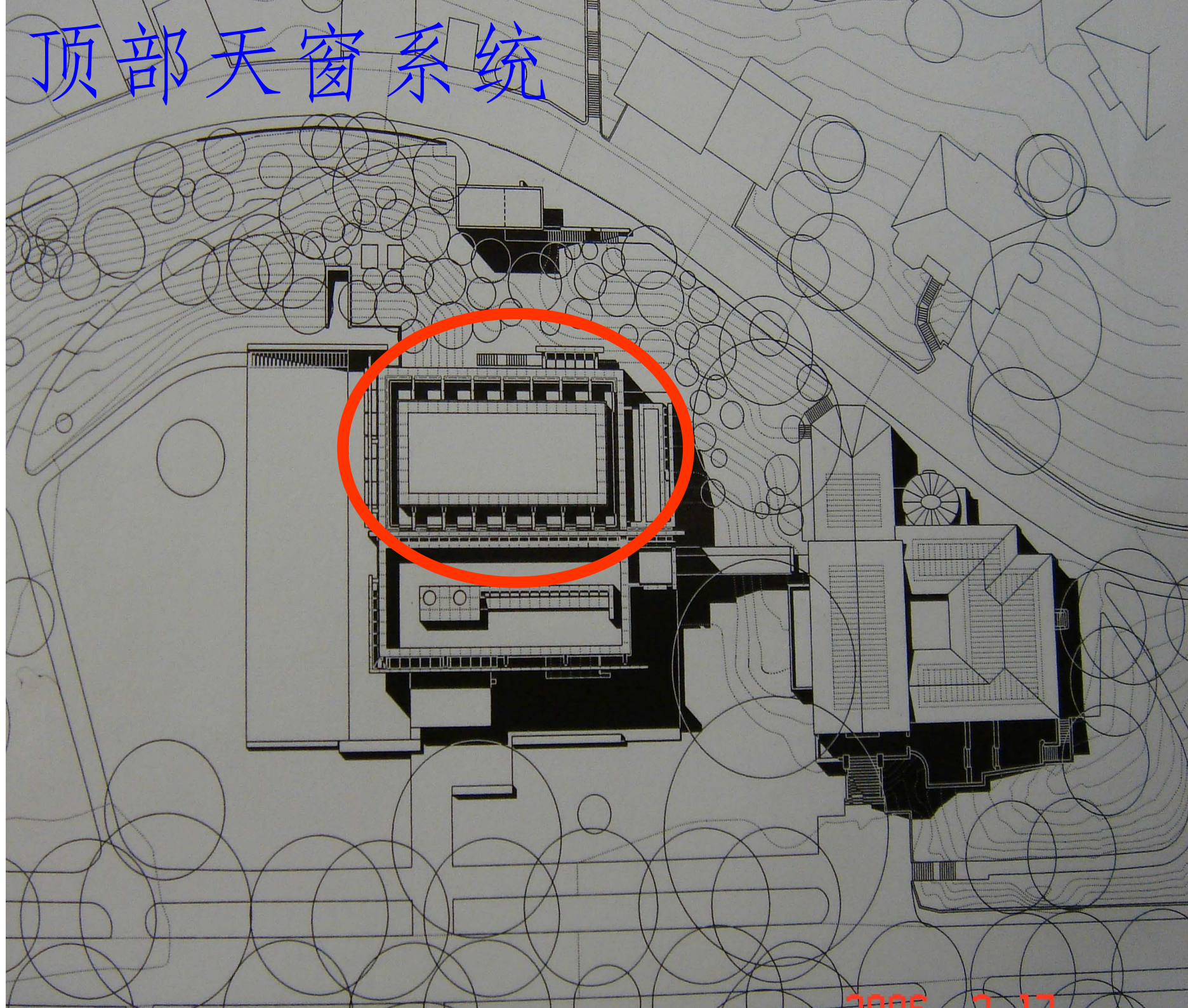
这种结构通过改变薄片的倾斜角度，可以有效地控制光线的进入，从而避免了光线对艺术品的强烈照射。

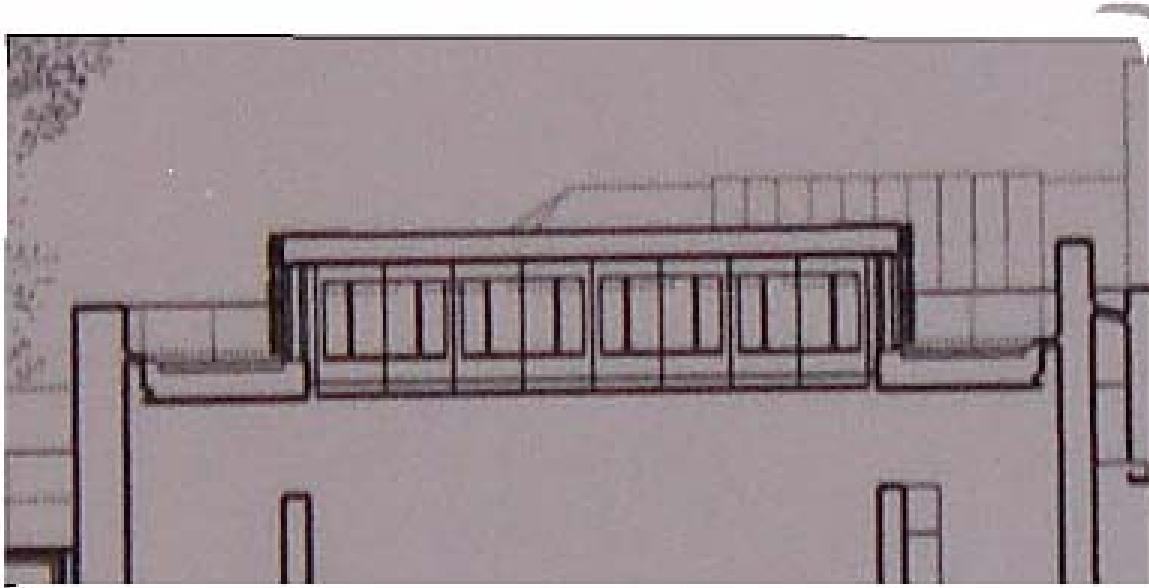
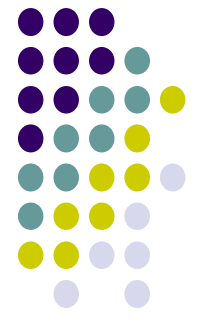


手绘分析图

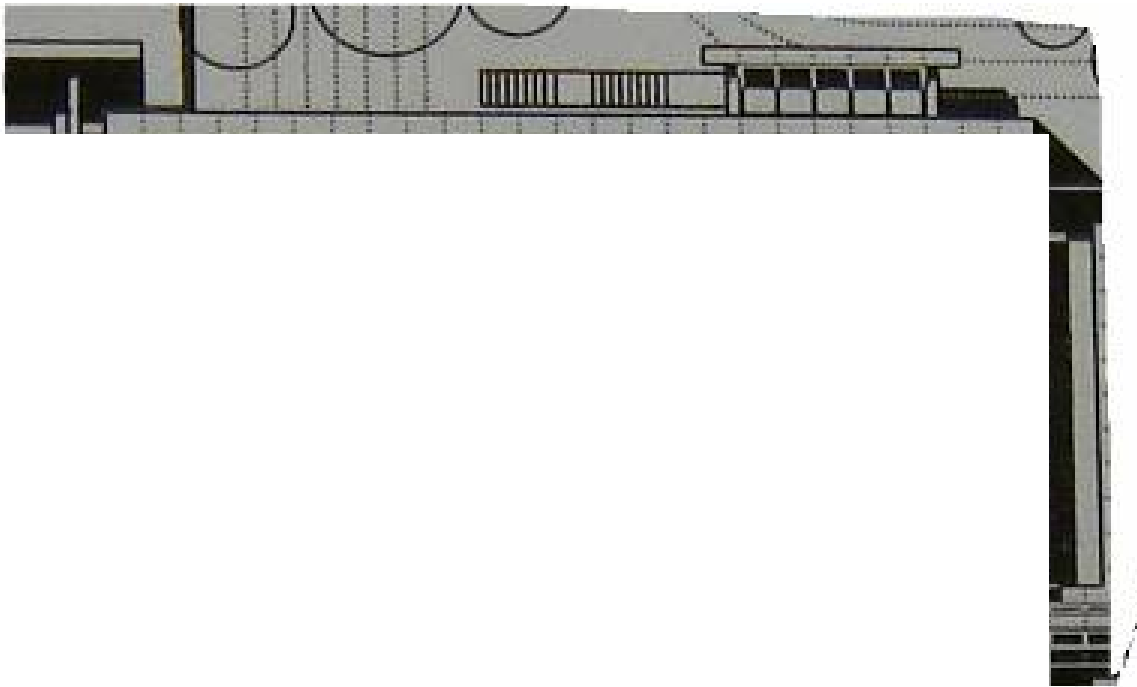


顶部天窗系统



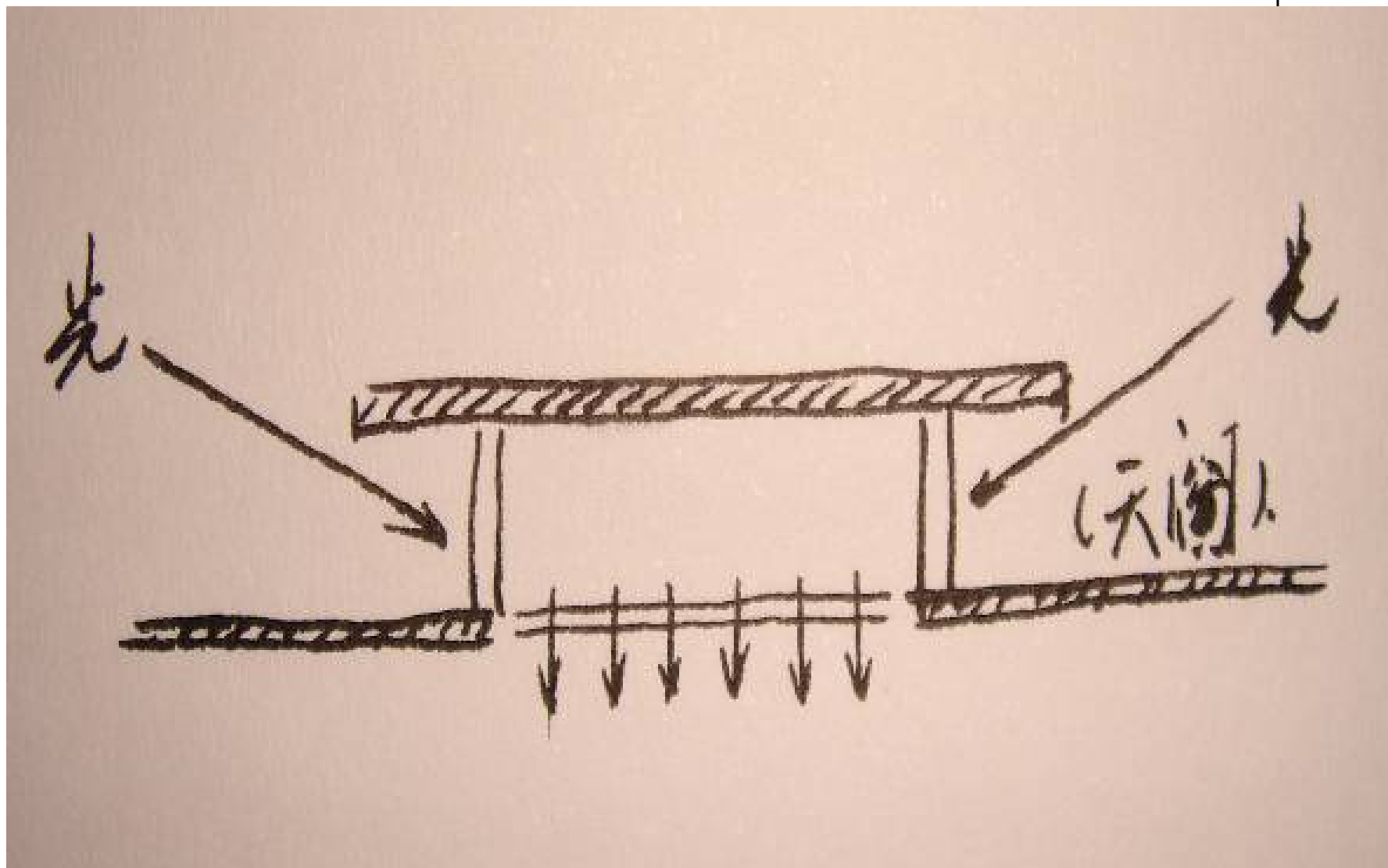


剖面图



俯视图

手绘分析图

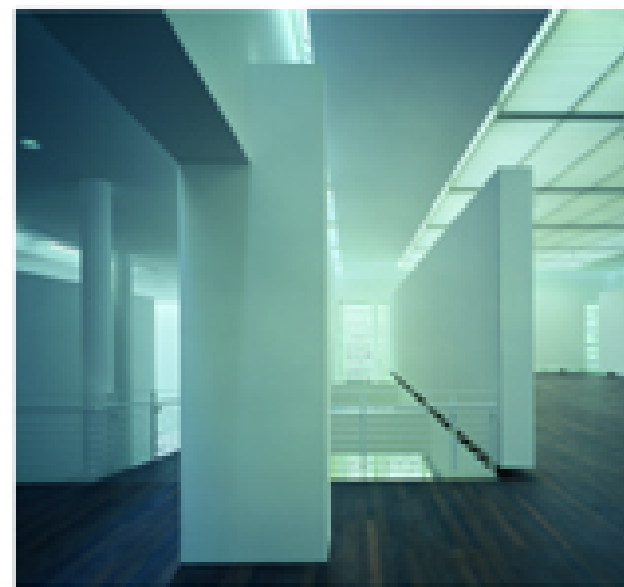
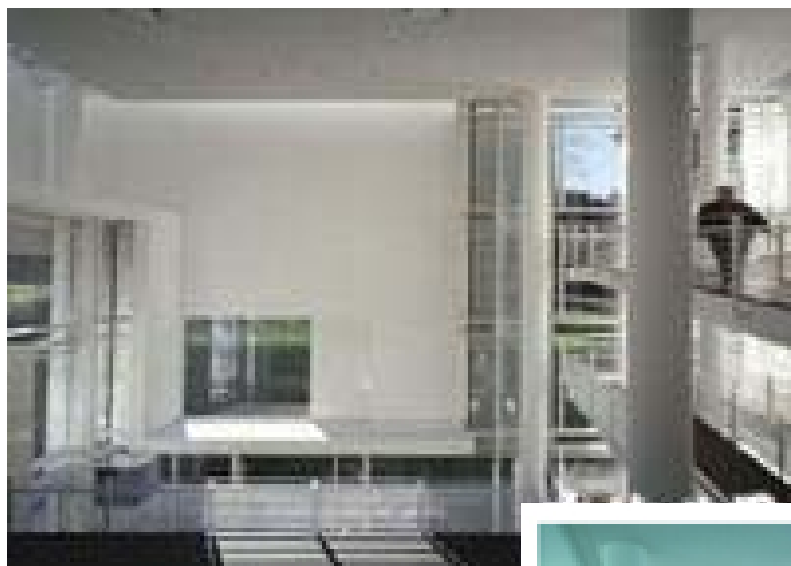




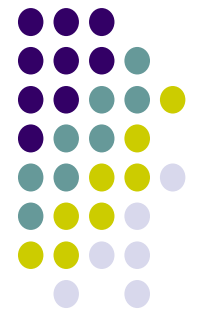
从内部观察顶部的天窗

2006 3 17

自然光线

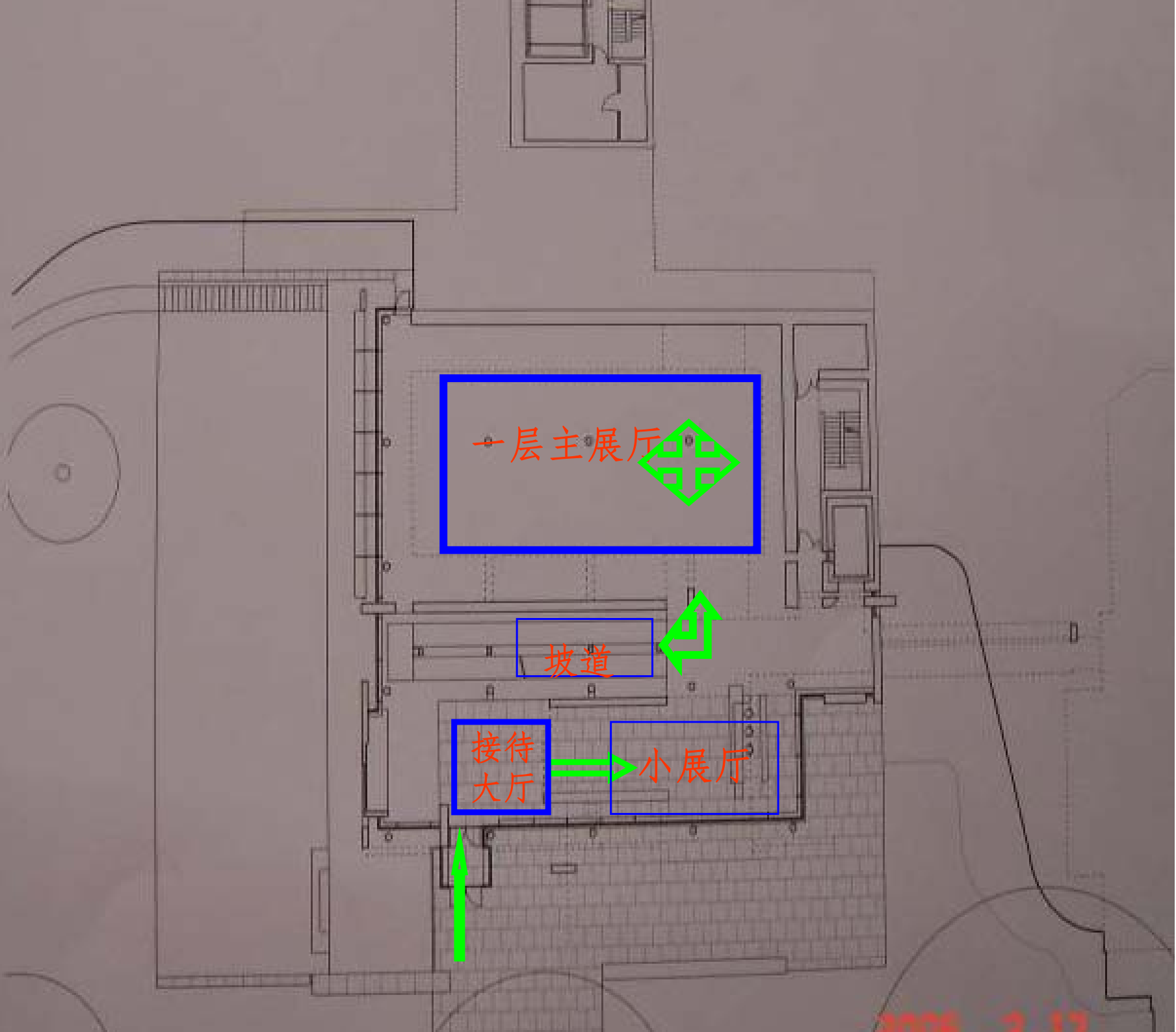


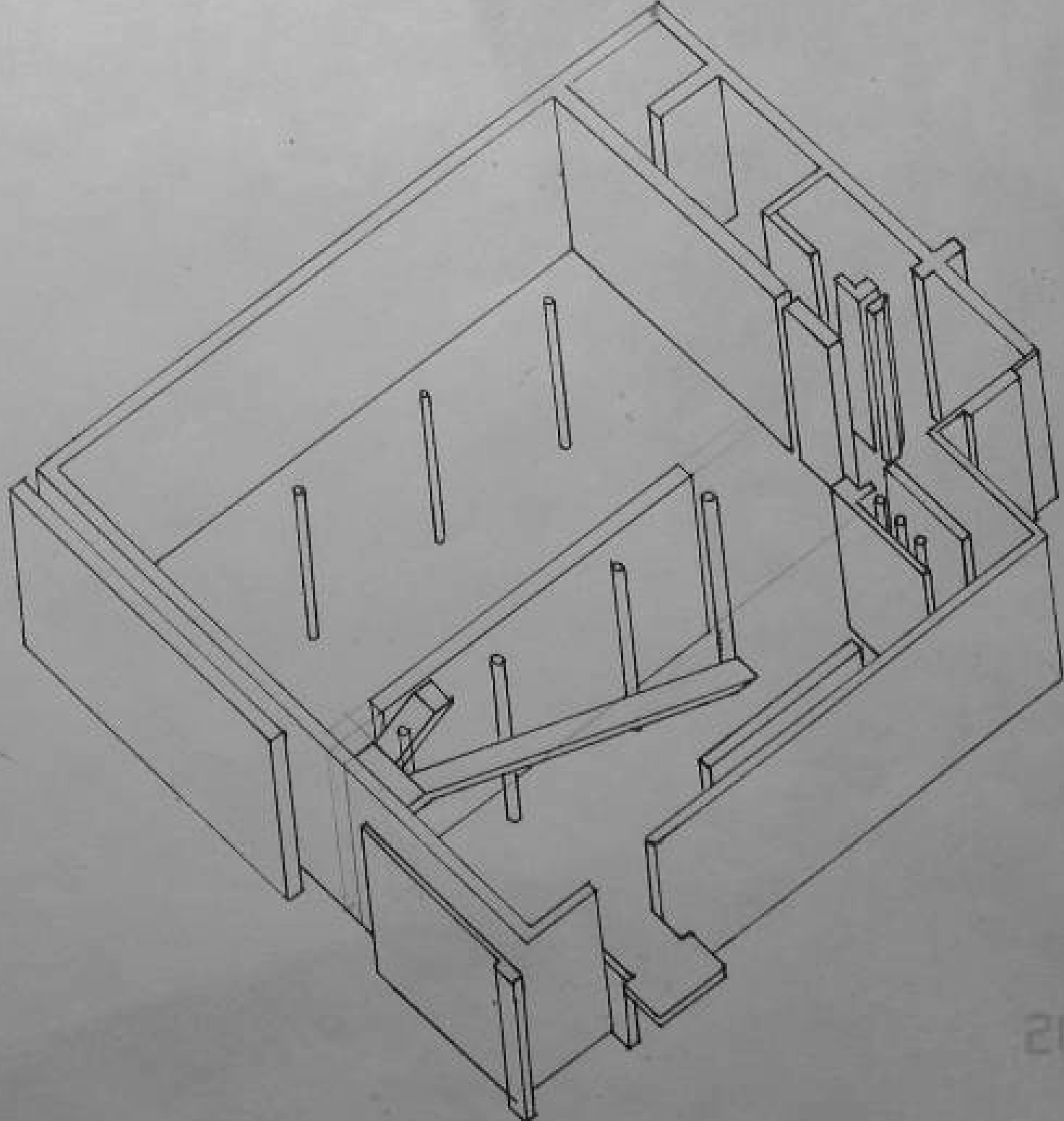
灯光



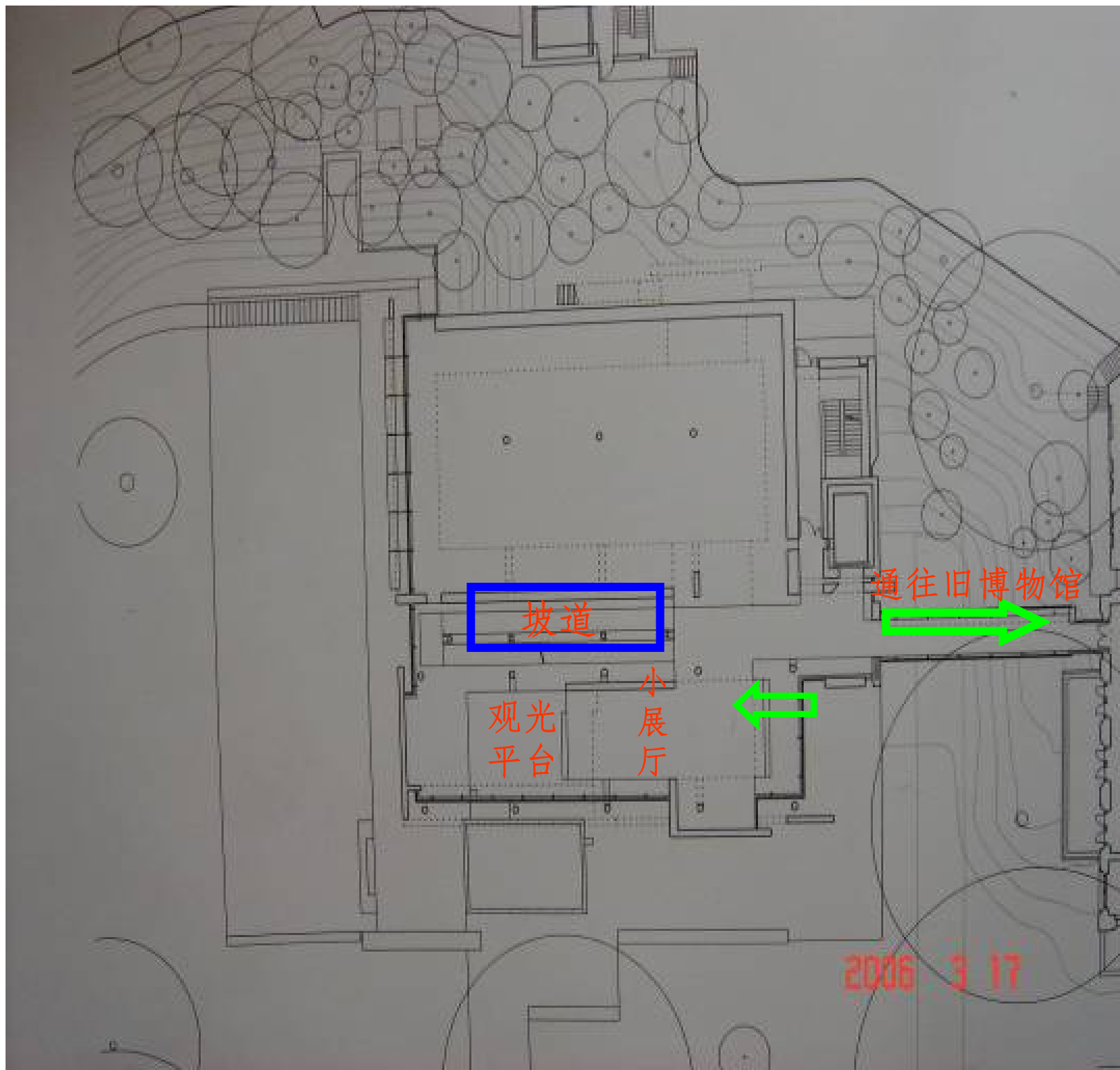
玻璃墙的分析

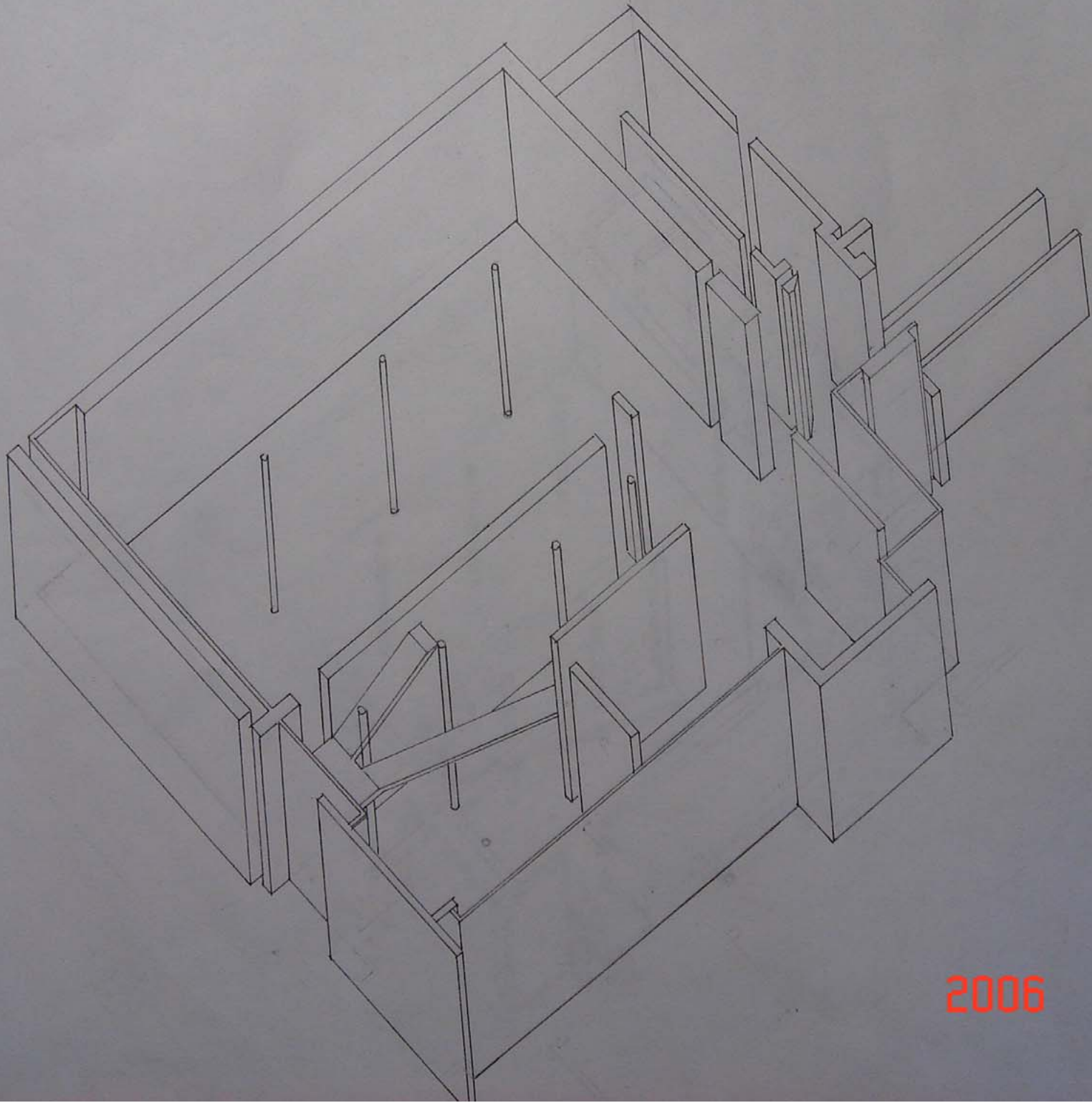






2006





2006 3 23

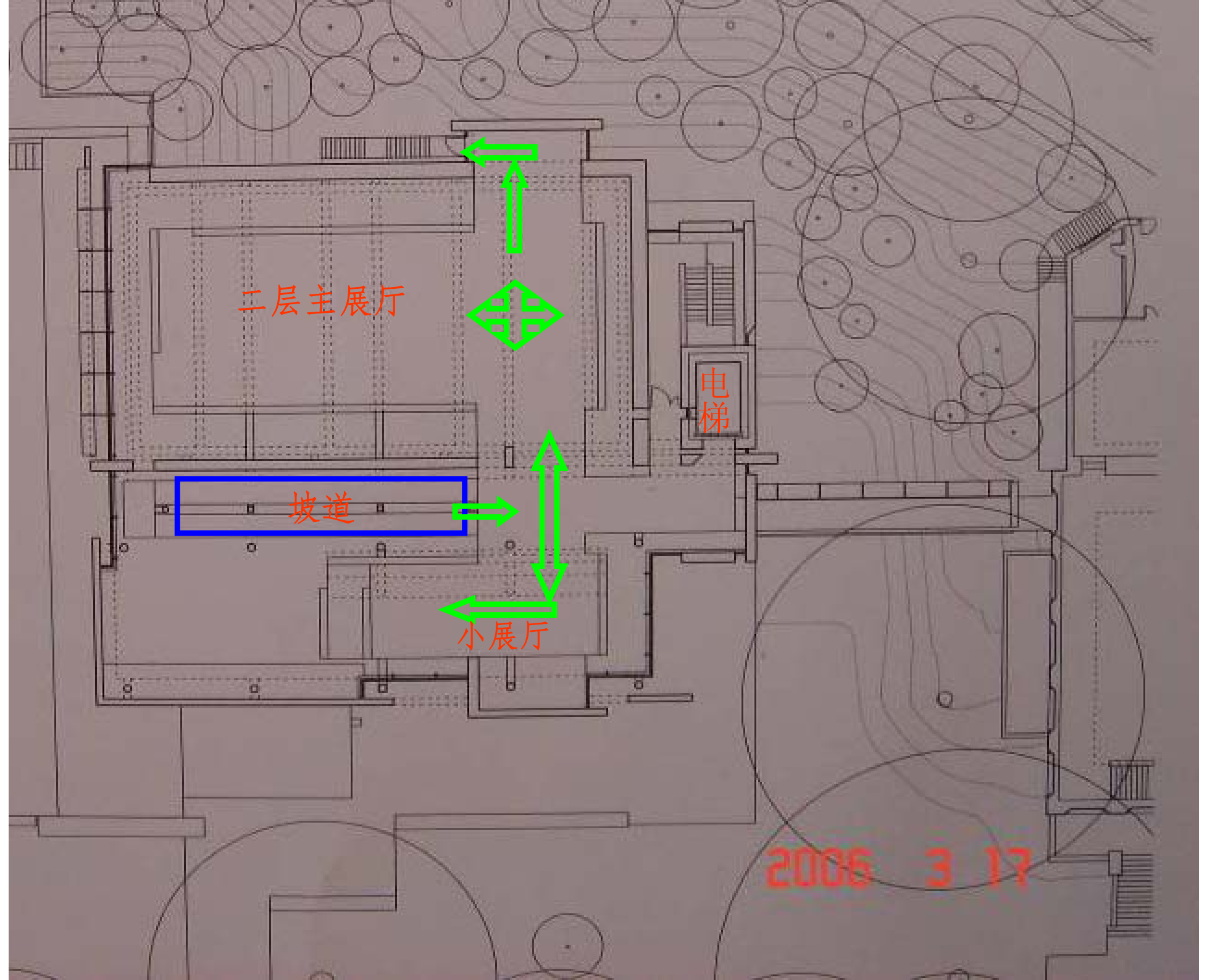
二层主展厅

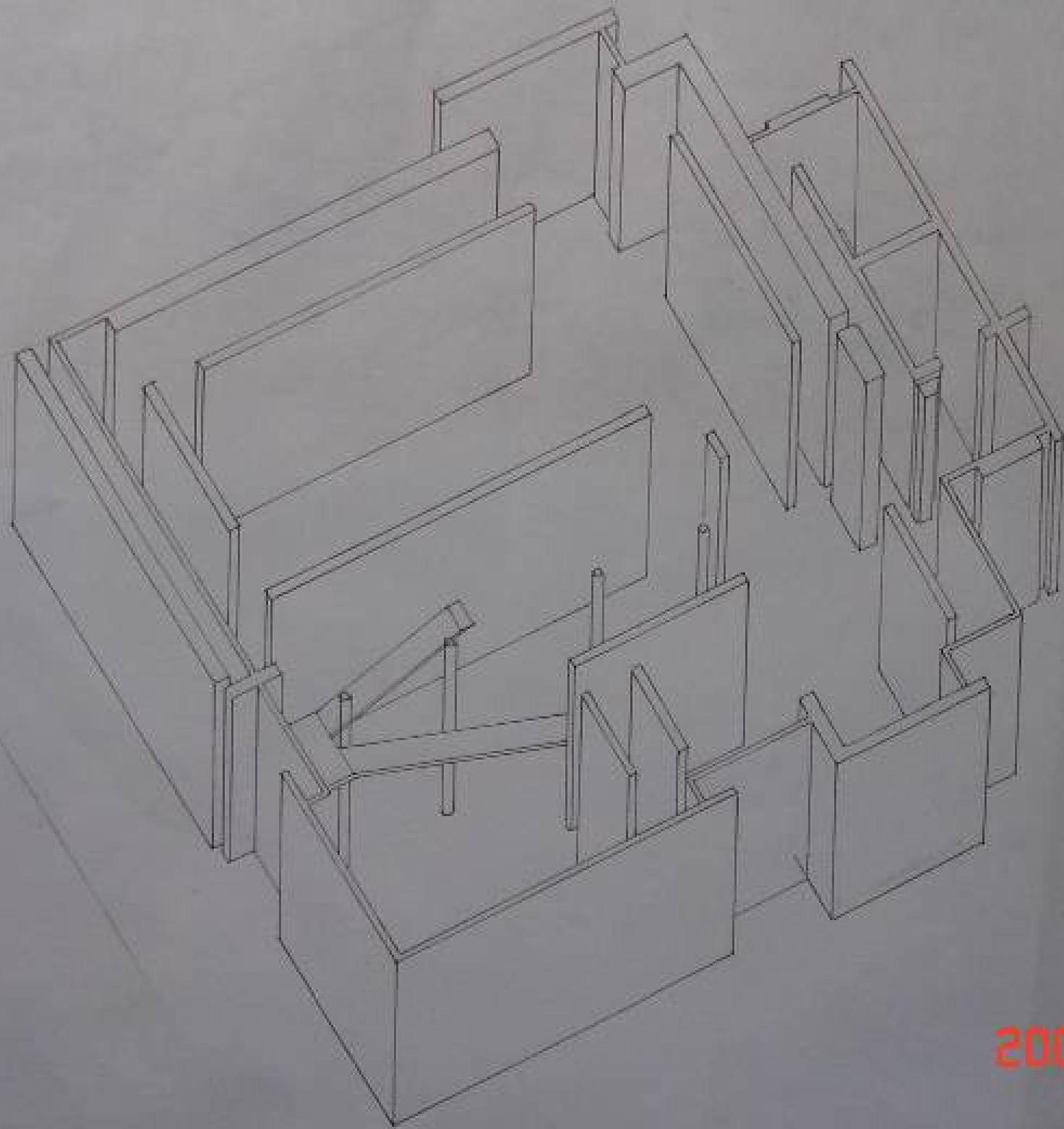
电梯

坡道

小展厅

2006 3 17

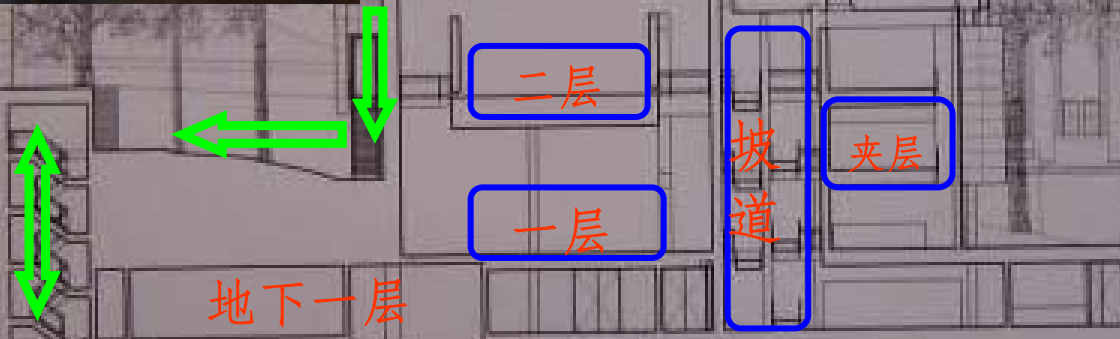




2006 3

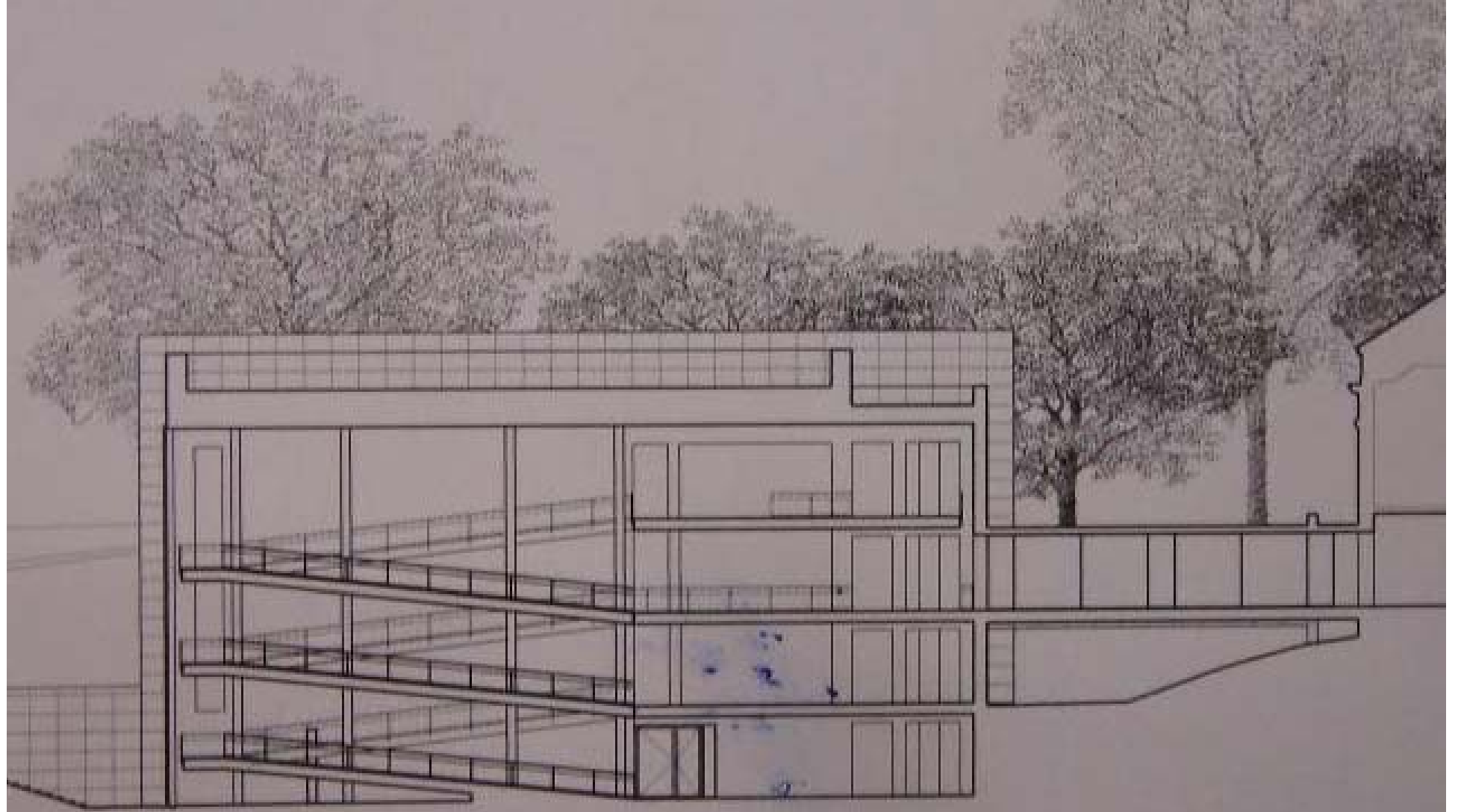


储藏室



ラリ一断面図

2006 3 17



展现坡道的剖面图

2006 3

f ramp (scale: 1/1,000) / 斜路断面图 (縮尺: 1/1,000)

结束语



在自然景观占主导地位的环境中，建筑如果找不到更好衬托它的方法，那就最好谦逊一点，努力隐藏在美丽的风景中，并为人们提供一个理想的欣赏它的平台。而布尔达收藏博物馆就是这样的典范。



谢谢观看

