

Dominus Winery

Herzog & de Meuron

班级：**F0501501**

学生：尤靖淳 濮圣睿

Dominus Winery

- 表皮
 - 材质
 - 石块分布
 - 石块堆砌方式

- 结构
 - 框架

- 空间
 - 办公与生产



Detail of the facade: a structure in steel wire forms large cages filled by irregular stones.

Dominus Winery

- “有些东西不太引人注目却影响着人们的日常生活……住在用混凝土建造的房子里和住在用木，石建造的房子里是不同的……”

——Herzog & de Meuron

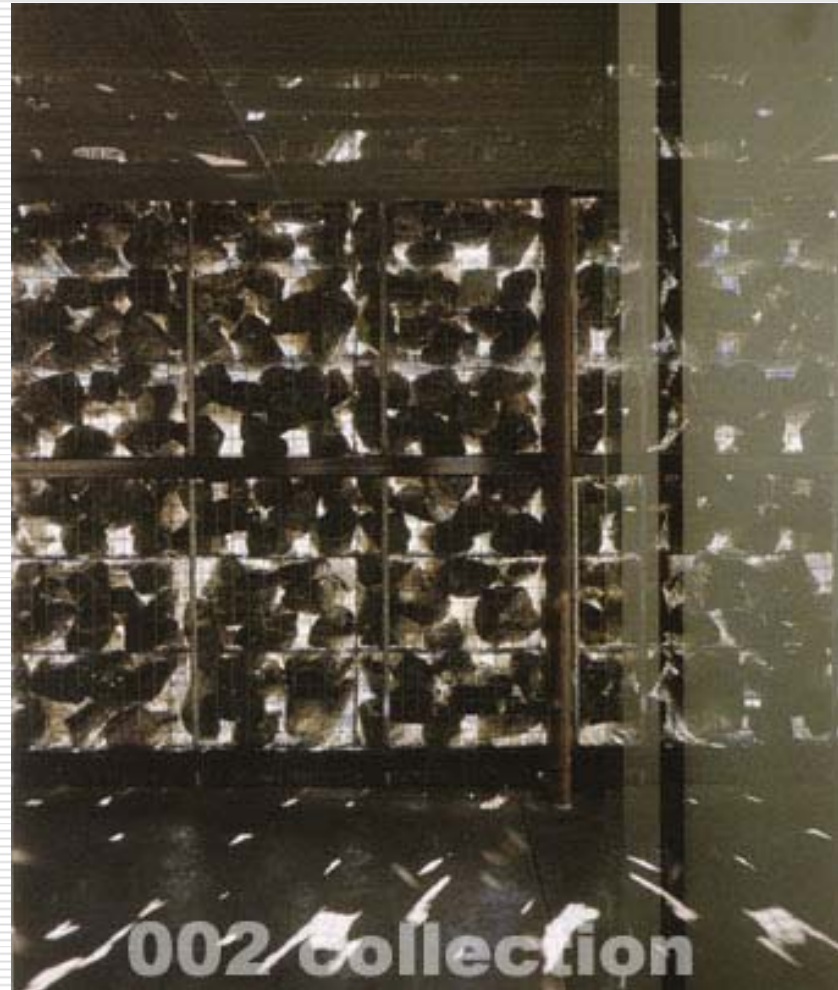
- 当地的气候日夜温差较大，适合酿酒用的葡萄的生长，而对酒的储存和酿造不利。办法：找一种材料能减少日夜温差问题就解决了。

- 选择材质的表现差异性

- 玄武岩

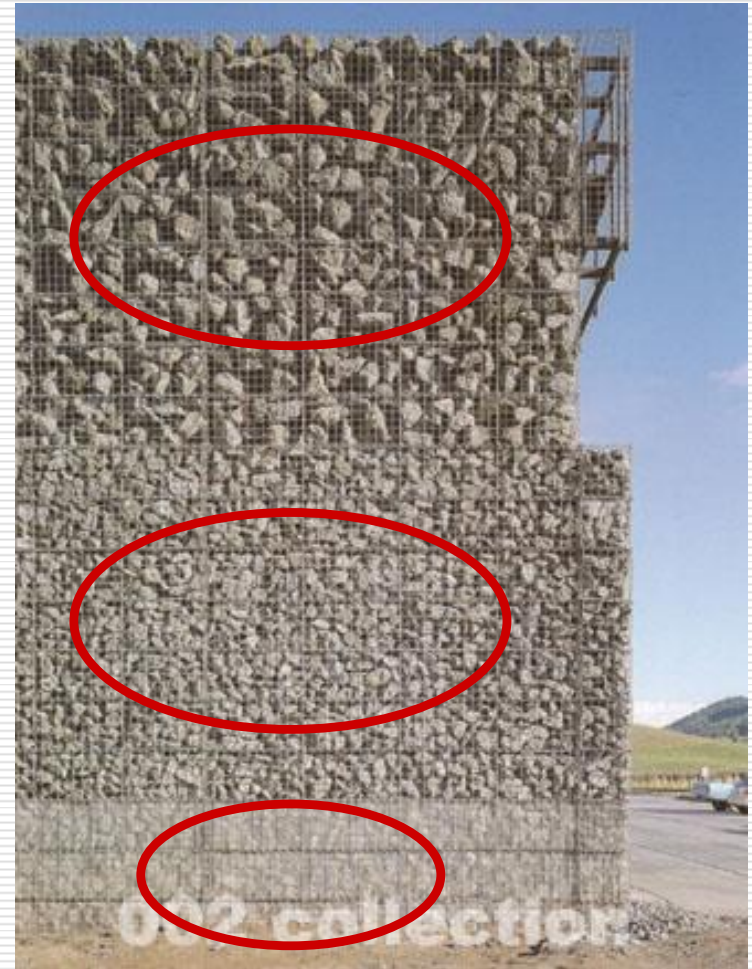
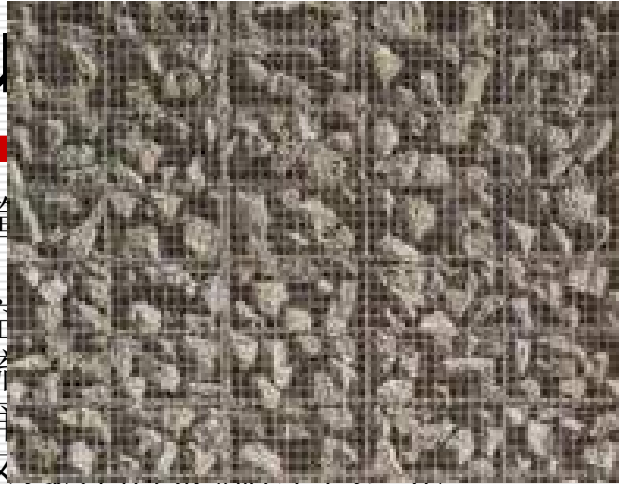
采自于当地的玄武岩，也可使建筑融于自然环境。设计者采用了石快而非石墙，为什么呢？因为石块可以展示出他的通透性，良好的通风与光影效果，并且也减少了石墙的厚重感。

[BACK](#)



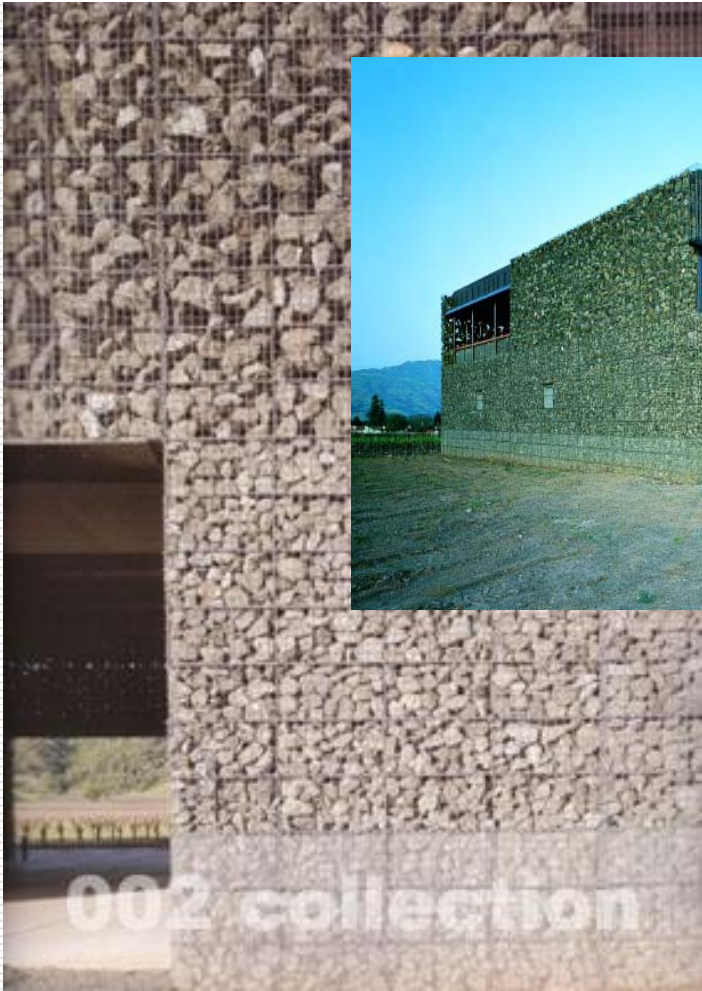
Dominu

- 可以注意到，仅由粗石和金属网所围合的功能空间，在酒窖的房间的是稀疏的，而在酒窖和库房等区域被移植给酒窖和库房等区域成为一种较为密致的围合，以利于在这些对湿度比较敏感的区域进行湿度调控。
- 在金属框架间还增加了次级框架。在这类尺度的金属网格中，最小的5MM，被填充在墙底部，以防止响尾蛇从填充的石缝间爬入。



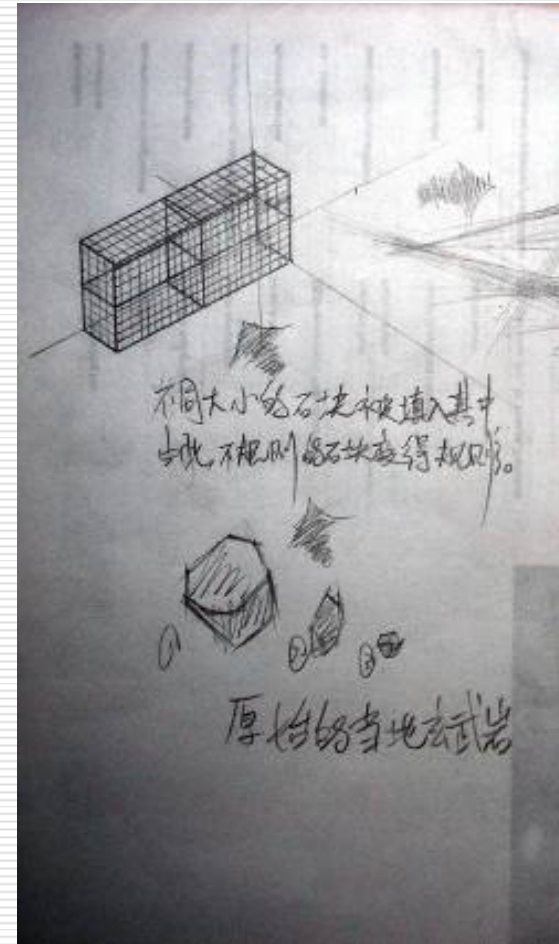
Dominus Winery

[BACK](#)

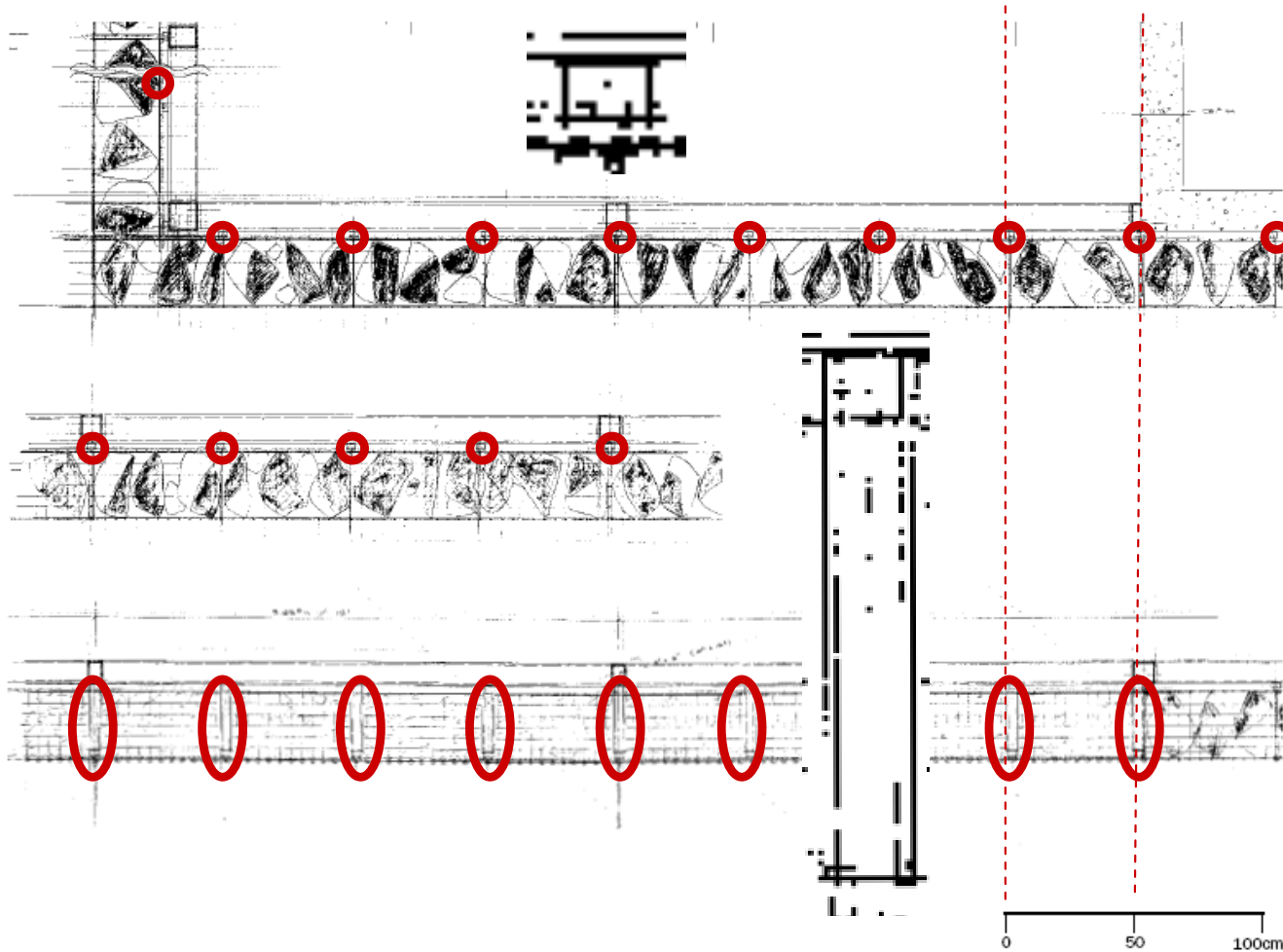


Dominus Winery

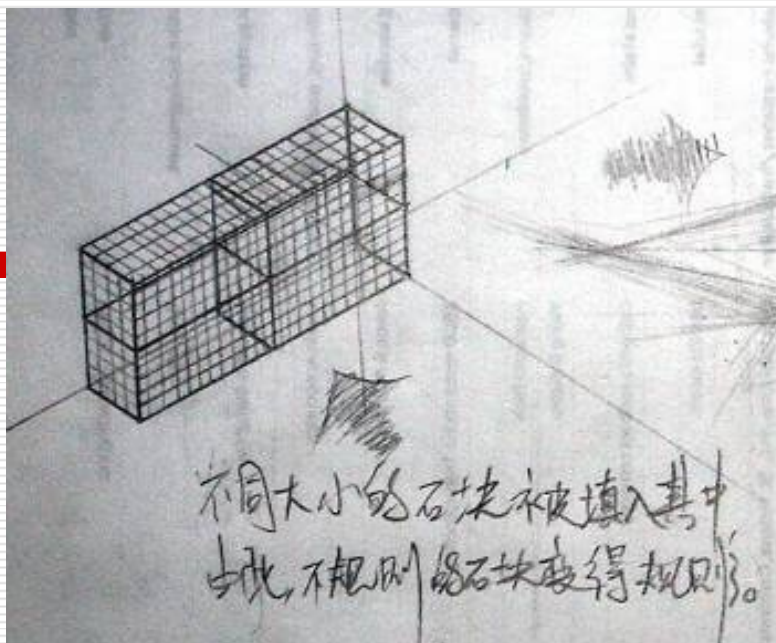
- 把无形的材料装入有形的框架（金属筐）中，成为形状规则的砌块，挂到混凝土外墙和钢结构架上，形成建筑的新表皮。就这样，被打成粉淹没在混凝土里，被磨掉所有菱角制成标准砌块而呈现在厚重的墙中的石头终于可以做回它本来的样子了，被绑扎并隐匿在混凝土里多年的金属也终于大大方方的呈现在人们面前了。“在建筑中石头与金属材料在物品中消失了的弥足珍贵的物性得以重现冥思的辉光。”



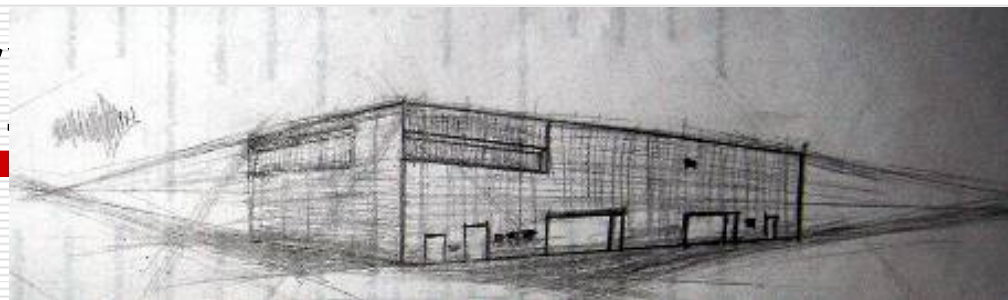
Dominus Winery



- 金属框用锚固定在外
部，就形成了我们所见的“半透明”墙。
- 从总体来看，整个表皮，也就是这里的石墙，可以说是被挂在了金属的框架外的。

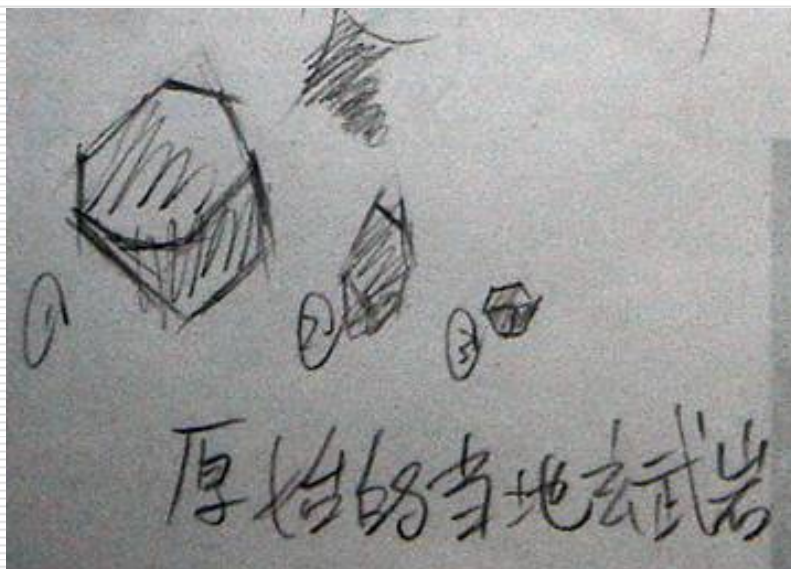


er



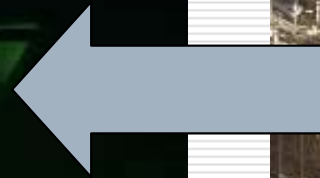
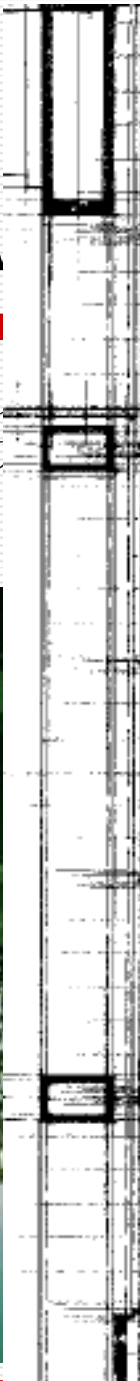
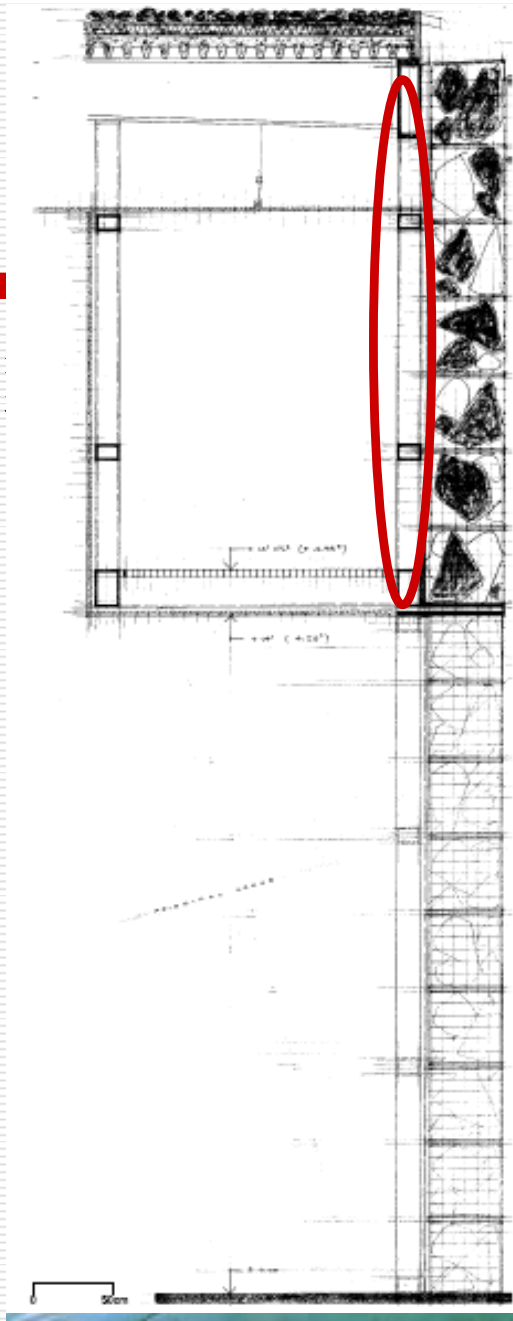
综合之前所提的内容，整合成如下的图，就可见整个表皮的形成。

[BACK](#)



Wery

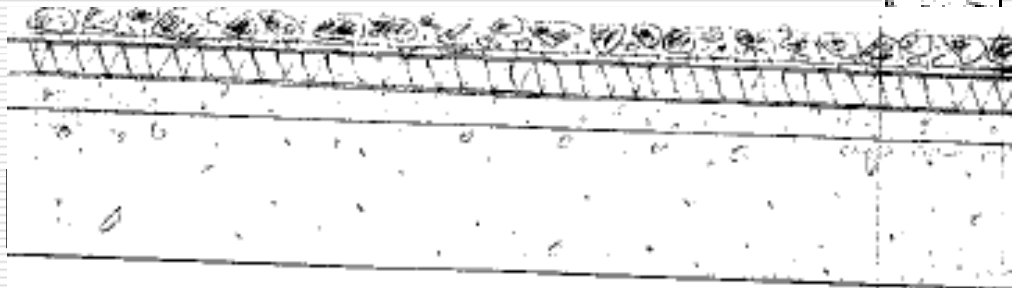
中可
也是
筑师在二楼直
墙变成了“半透



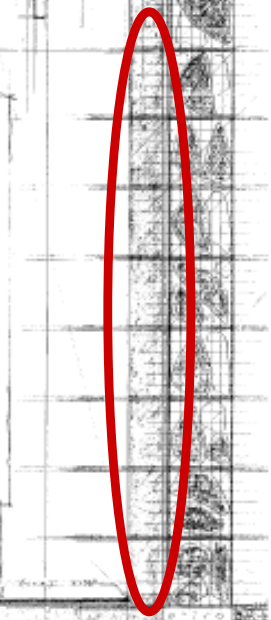
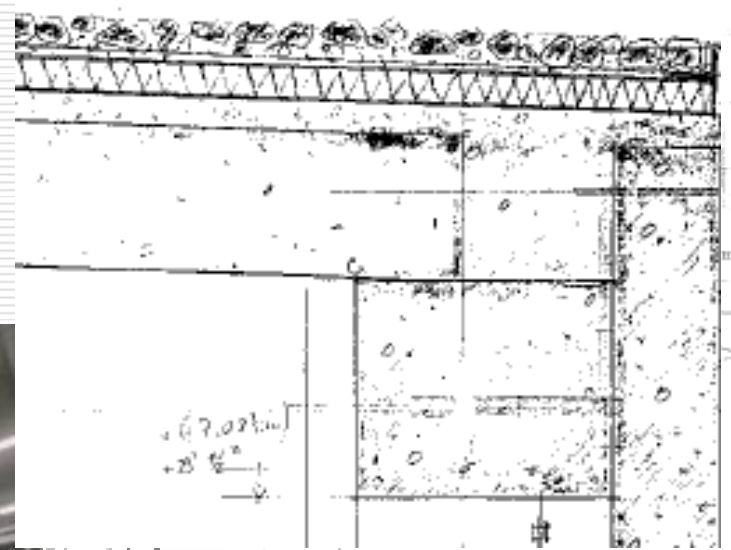
Dominus Winery

- 然而从这张图我们可以看到，一楼的墙却没有通透性。





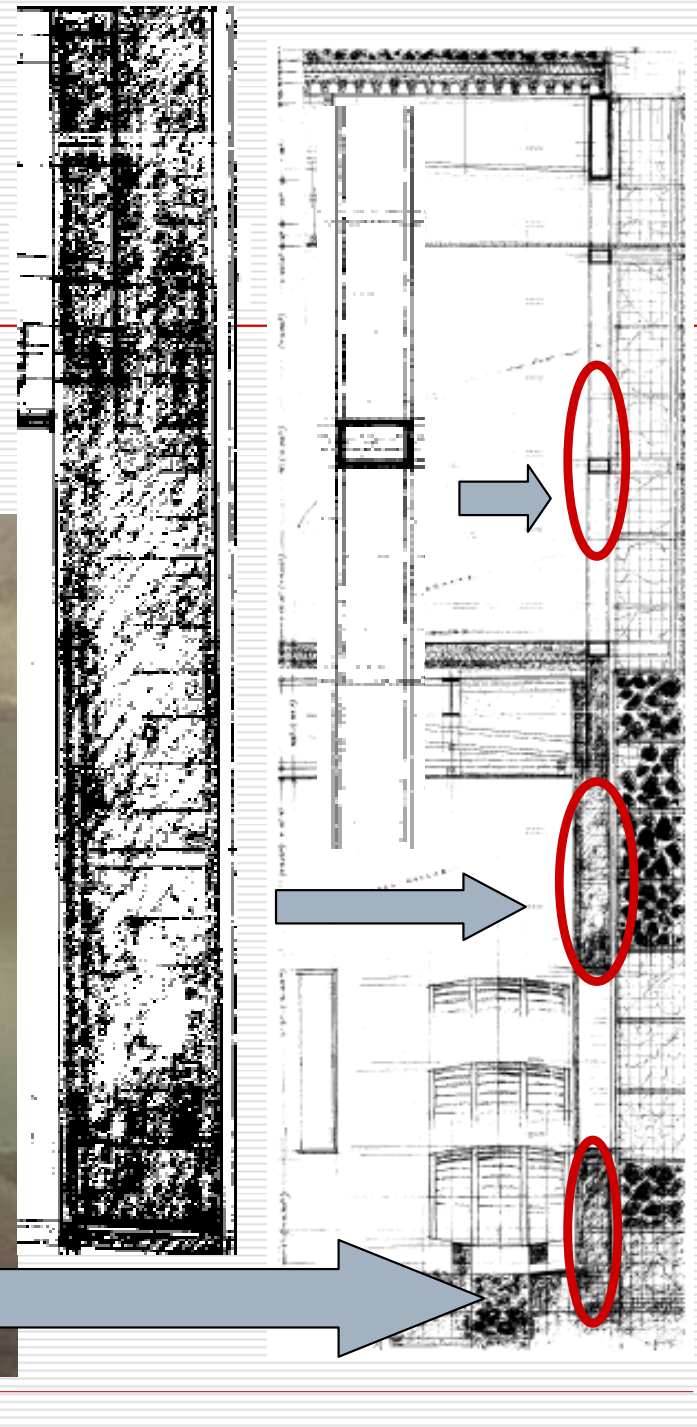
这是由于一楼的墙面采用了密闭性的材质，从设计图看来，可能水泥或者混凝土之类的东西，这是为了能使储酒和酿酒的场所能够很好的保温。从图中我们还可以看到顶部，建筑师采用了混凝土进行了结构的加固，在这个案例中，框架结构由钢材和混凝土组成，不同的材质起到了不同的作用，从中我们见识到了大师对于材质运用的巧妙，赋予了如此原始的材质新的生命。



Dominus Winery

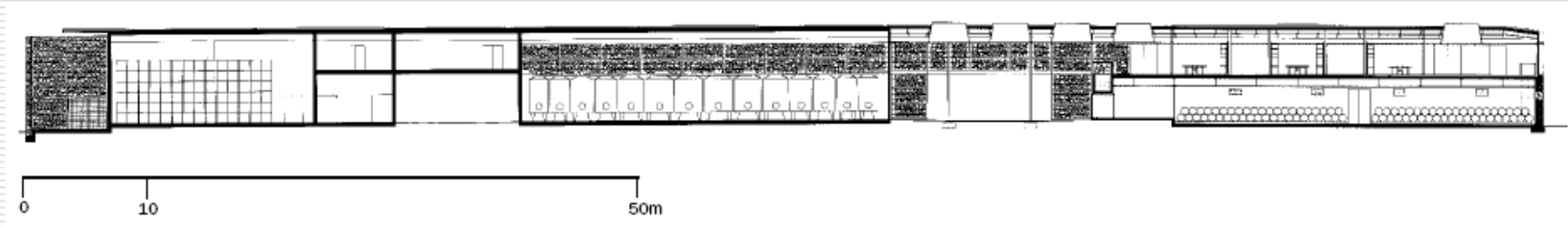
还可以注意到，一楼的墙较之二楼要厚一些，这也是出于保温而考虑的。

[BACK](#)



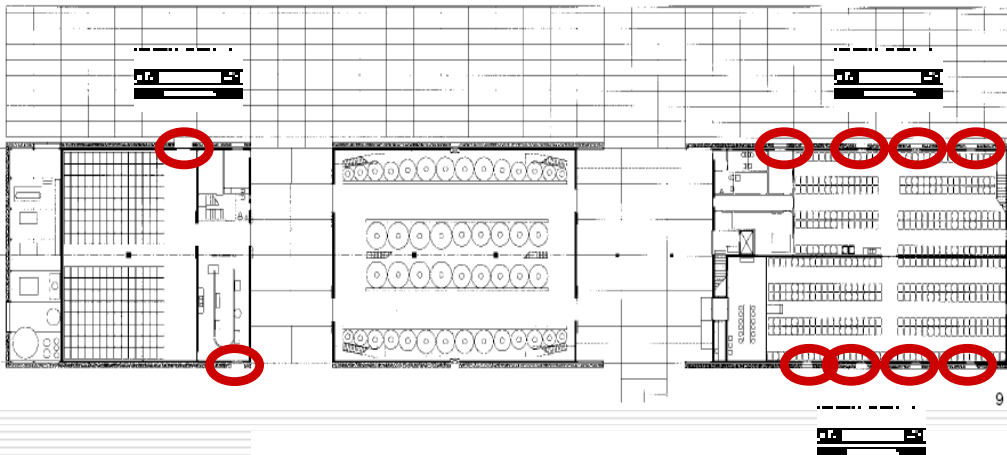
Dominus Winery

- 南部入口提供了介于大酒桶房间与库房之间一处带有屋顶的装卸月台，同时也可以作为装瓶或装箱工作的露天空场。
- 两条通道将平面分为三个部分，北部包括两年年限的酒窖，酒窖控制室以及品尝间，它们顶部二层是管理办公区域。此外空间均为两层通告。中段的大酒桶房间以及南部的仓库及栽培设备间顶部有带多部楼梯的大通廊与办公部分保持便利的联系。

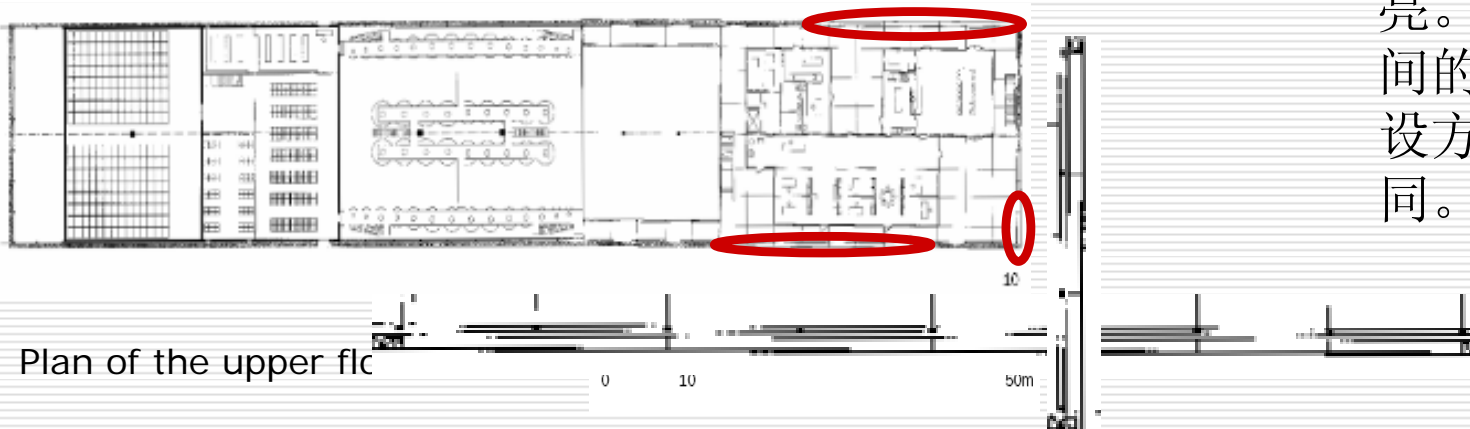


Longitudinal section of the building.

Dominus Winery



Plan of the ground floor



Plan of the upper floor

从平面图中我们可以看到一楼基本没窗，只有酒窖处开了几扇小窗，而二楼，办公室所在的地方，通光通风具佳；大面积的窗户使得办公室通透明亮。为了保持长时间的光照，窗的开设方向也是各有不同。

Dominus Winery

资料来源

- A+U 2002增刊 Herzog & de Meuron专辑
 - El Croquis 91
 - MAT 31
 - 各中文网站
-

Dominus Winery

□ 谢谢观赏

Fin.
