

# 建筑范例分析

陆闻昊 陈林林

# 加利西亚现代艺术中心



# 场地情况



加利西亚现代艺术中心的所在地圣地亚哥-德孔波斯特拉是一座中世纪城镇，由于在公元813年发现了基督12门徒之一圣雅各的遗迹，它成为大众朝拜的目的地。

艺术中心位于一块三角形的基地上，基地位于原来17世纪的果园内。地段东北向是一座依山而建的修道院，西南向散落着城市住宅，西侧是一个地形错落的公园，东侧紧邻着波那瓦公墓。

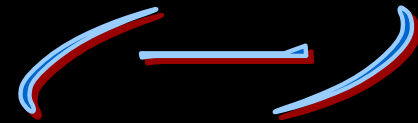


建筑的任务：重新组织这座城市中已经衰老的区域，使建筑与周围的环境充分地融合，从而创造出一片和谐的景象。

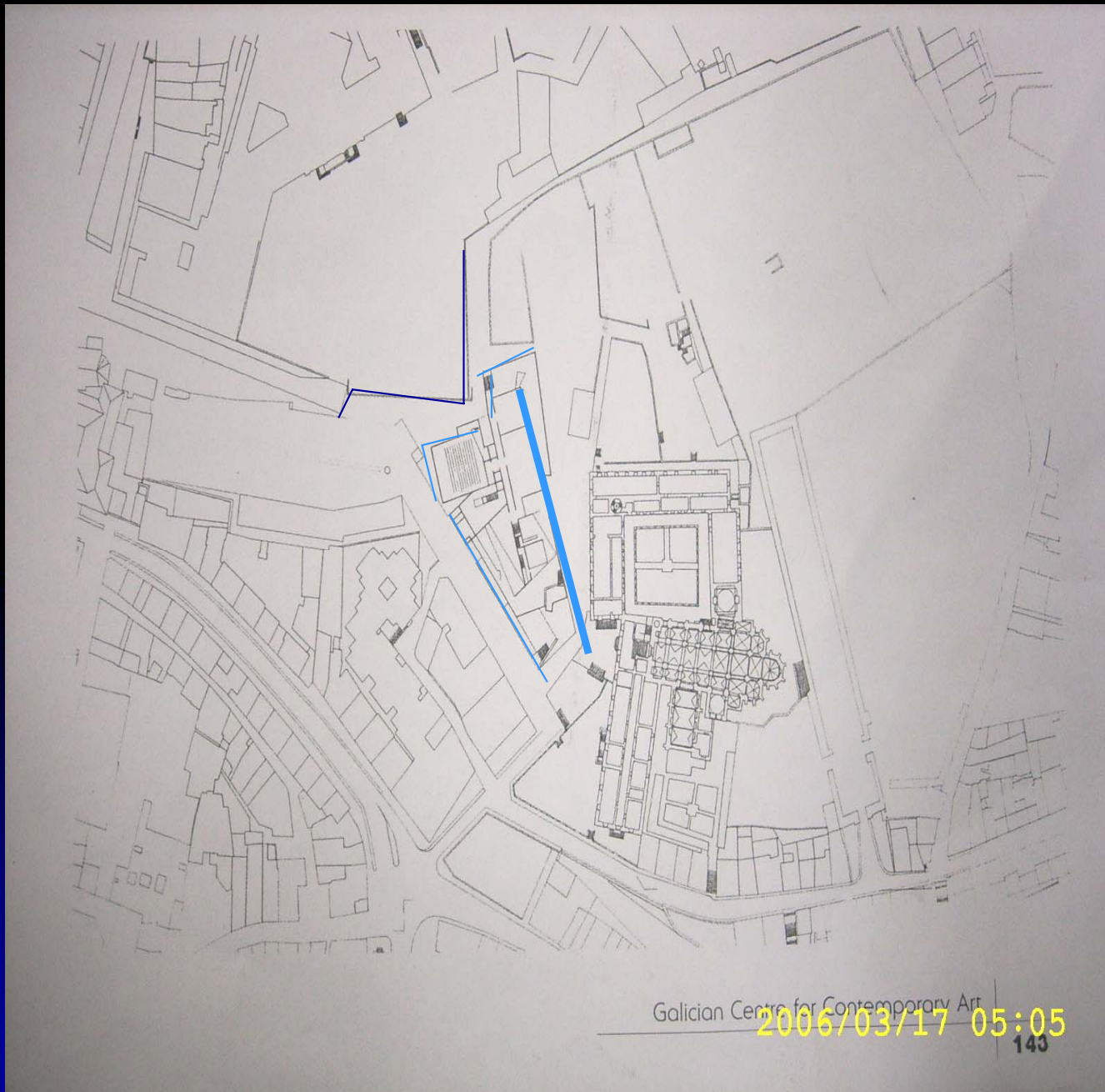


建筑的属性优势：艺术中心是博物馆建筑。而博物馆建筑深厚的文化内涵，强烈的文化性，使它宜于建于环境具有文化氛围的场所之中。历史建筑本身就是城市传统文化的重要组成部分，新博物馆的加盟可以共同延续城市文脉，强化场所的文化氛围。

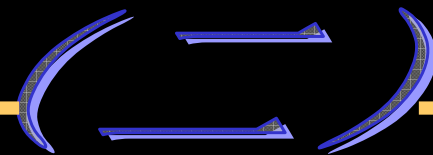
# 建筑师处理矛盾



- 将建筑东侧外墙略微后退，与波那瓦公墓之间让出一定的空间；西侧与大街相邻。在两个长方形为主的体量成20度角的错动下，形成了若干个楔形空间，这与公园的曲折地形取得了呼应。



# 建筑师处理矛盾



# 结构

- 覆盖的花岗岩表现了它的非承重作用，尽管板材交错接合在所有的立面上，但是在其它地方，外露的钢结构将这些板材耙平或是切成直线，明确地显示石材只是覆盖层。
- 建筑物是一个与外部隔离的钢筋混凝土结构，其花岗岩覆盖层厚 5 0 mm.

# 建筑师处理矛盾

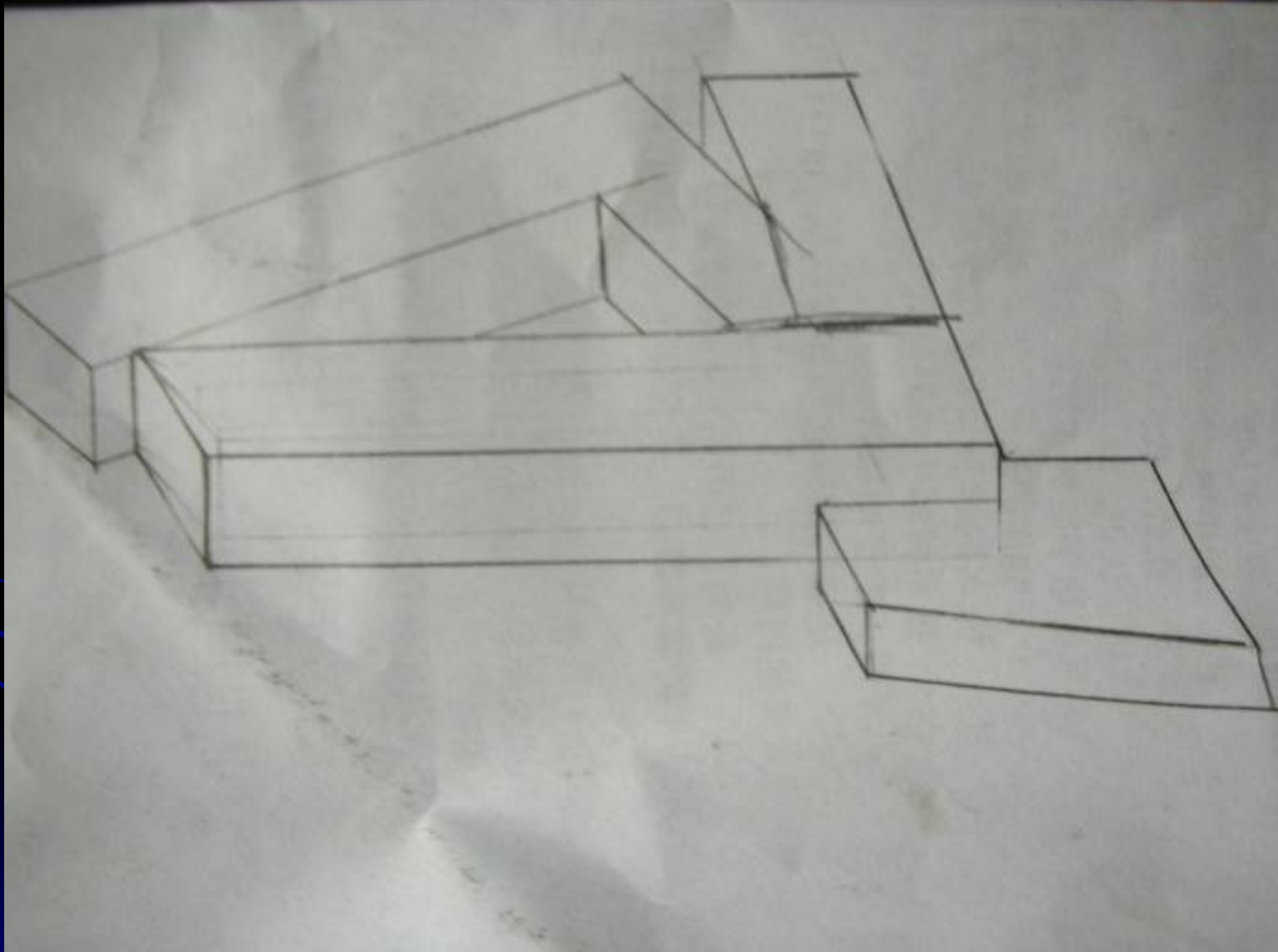


新建的围墙接续古老的石墙，并且建筑物将艺术中心的一个入口和修道院及圣多明哥教堂的入口结合在一起，形成了适于南北方向纵向发展的结构物。



# 打造建筑物的气势

- 体型简洁是通常加强建筑表现力的重要保证。特别是大型的博览建筑，往往以简练的体型，取得总体突出的形象，表现出壮观的外观。 围合与开放
- 层次的舒展，整体体形呈水平，一般对于流线组织，人流的集散较为有利。其呈现的外观较为开阔，宽高比比较大。 宽高比
- 体量的厚重有助于气势的表达，展览馆的陈列室如采用自然采光，则建筑显得开敞明快；而博物馆和美术馆的陈列展出，则需要更多的墙面布置版面，往往采用高的侧窗或顶窗采光，形成了厚重的体量，除了必要的开口，入口门厅，休息厅外，主体形成鲜明的对照。 光线



# 宽高比

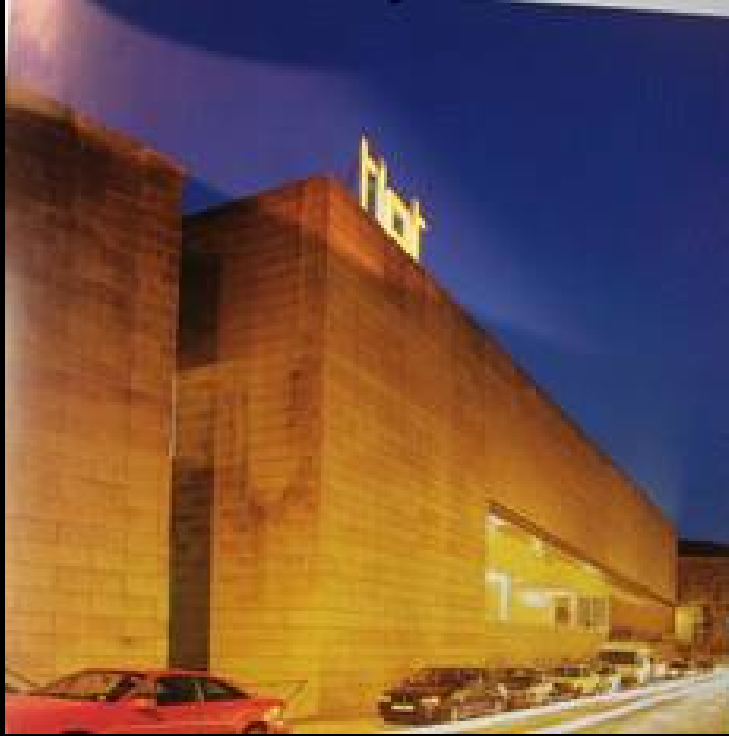
- 加利西亚在正投影方向上的宽高比是6 : 1 .



Back



# 围合与开放



- 建筑从外观上看是封闭性很高的，少数几个开口外，都铺上了大面积的花岗岩板材

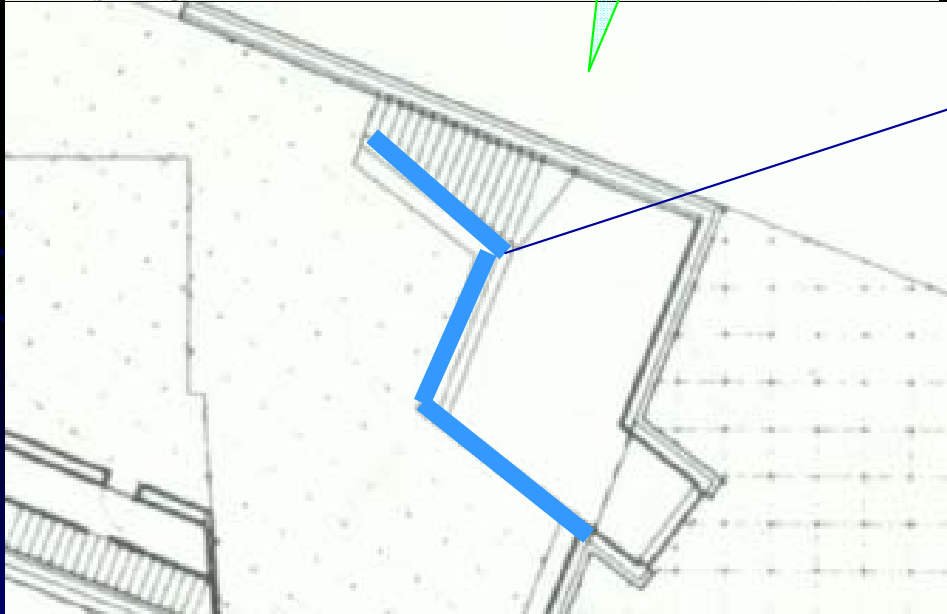
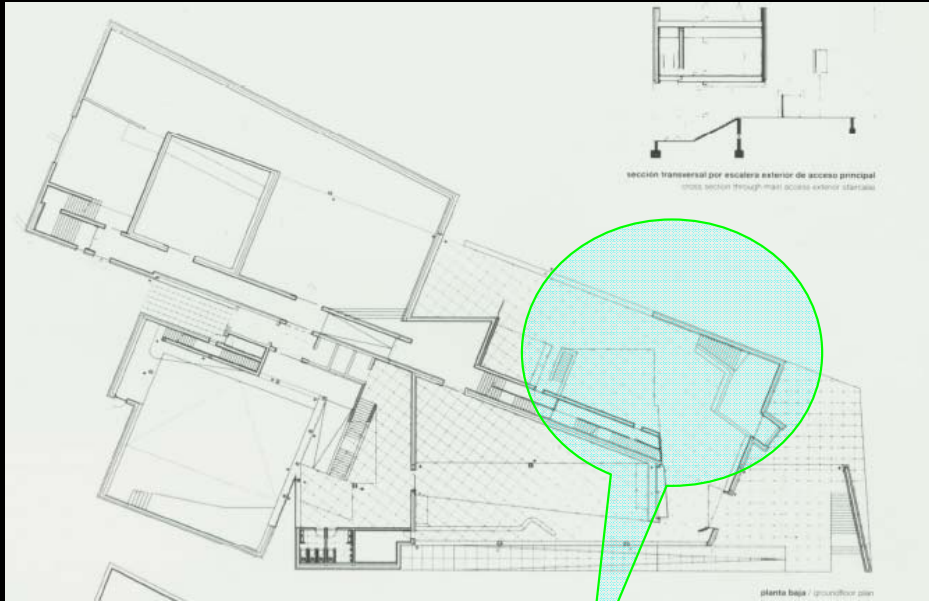


- 也许是建筑师为了使博物馆不至于太沉闷，而想到了在立面上加一道狭槽。
- 它使室内外的空间渗透，增添了空间的层次感。

狭槽



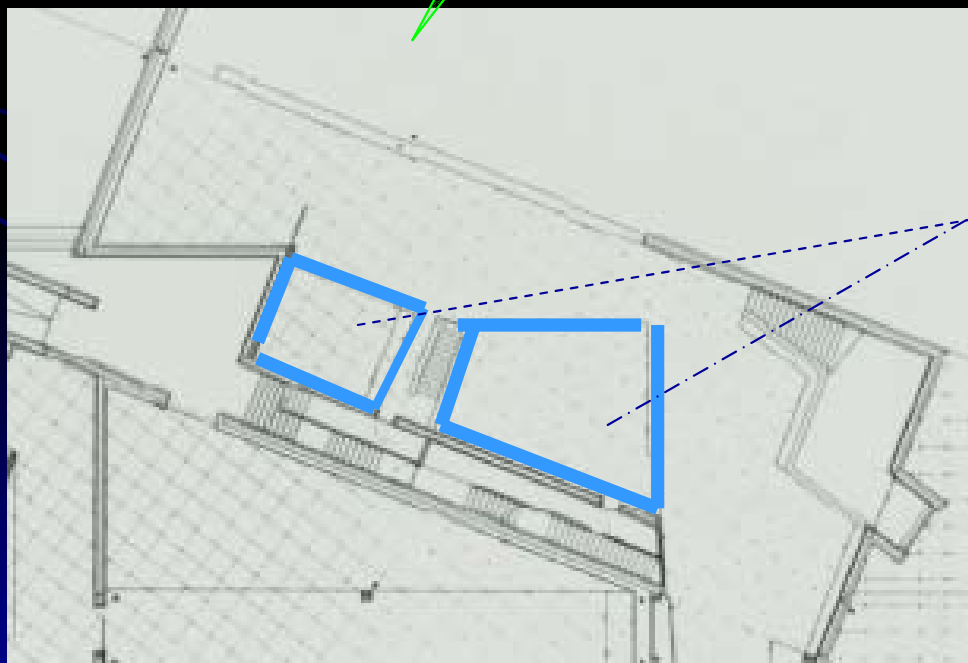
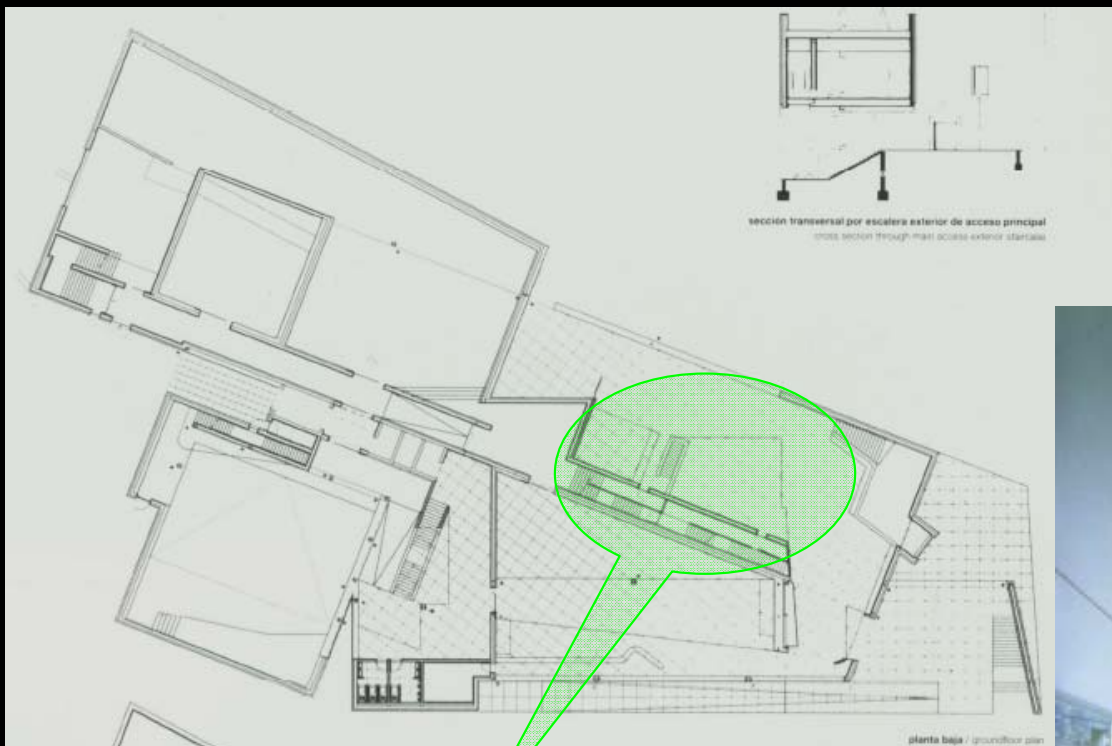
# 围合与开放



- 在室内，许多不定边界的设定，使得博物馆的空间渗透性极强

inside

# 围合与开放



- 咖啡屋与书店
- 不定边界
- 空间渗透

动态空间

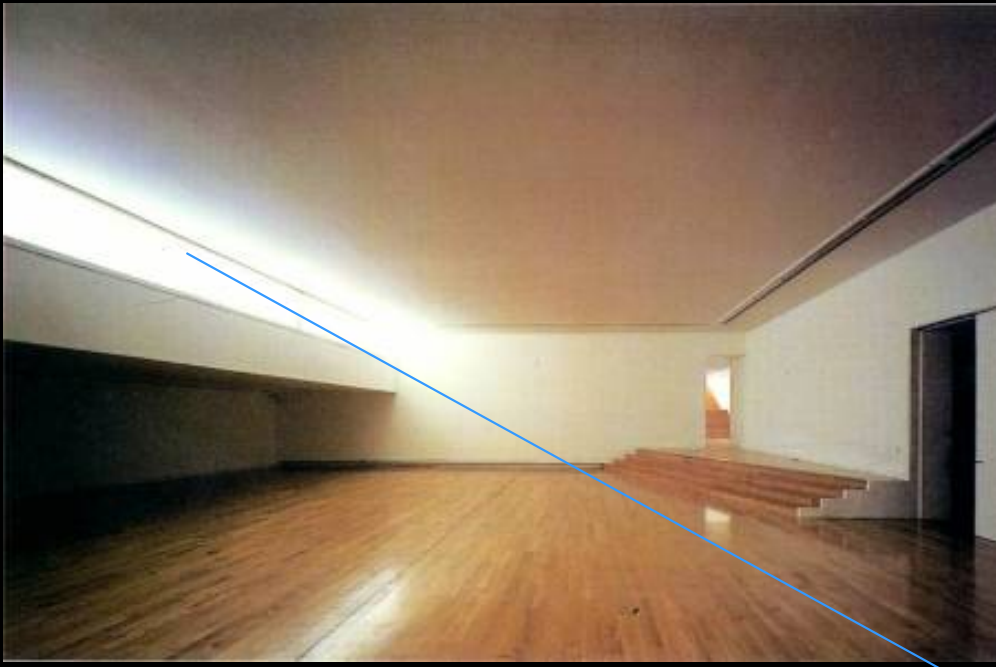
# 光线

- 博物馆一楼的休息厅和门厅处都是采用侧窗采光，大面积的玻璃幕墙，配以室内的大理石地板。围合与开放
- 博物馆的地下室展厅采用的是灯光照明
- 一楼展厅采用的是高侧窗采光高侧窗采光
- 二楼的展厅采用的是天窗采光顶窗采光



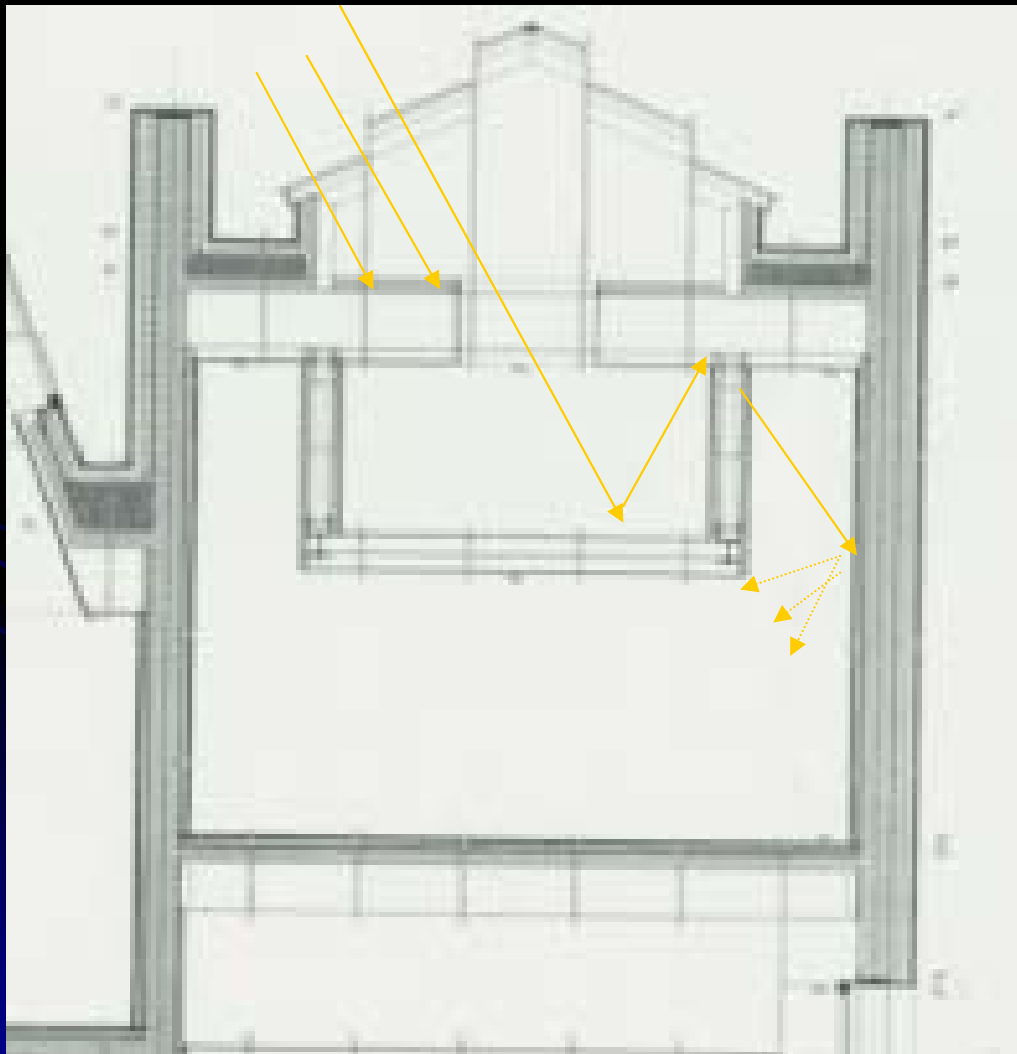
# 高侧窗采光

Back



高侧窗

# 顶窗采光

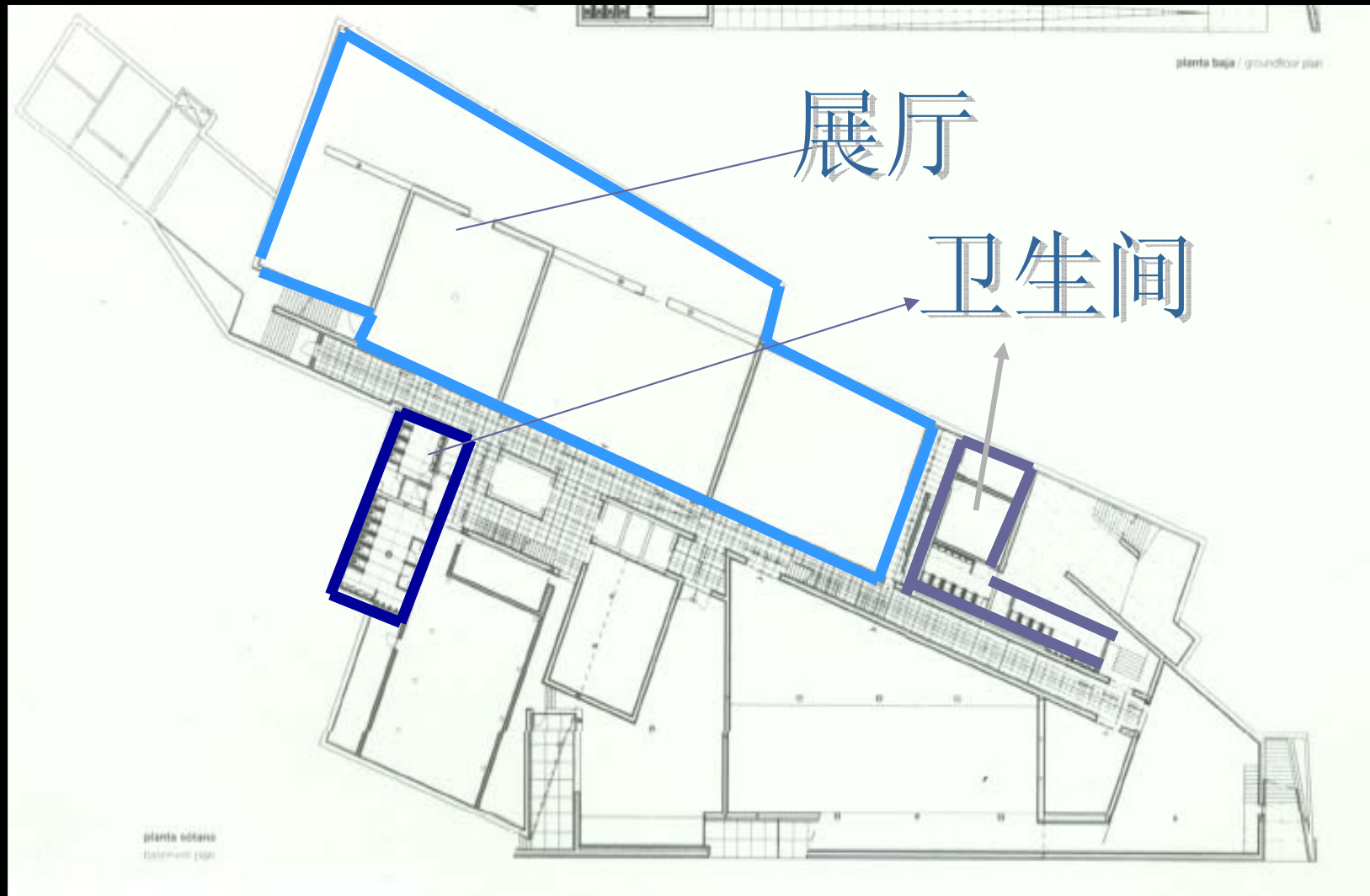


- 展厅内，有些艺术品的观赏对光的要求很高。
- 经过几次的反射，光线可以变得相当柔和而且均匀

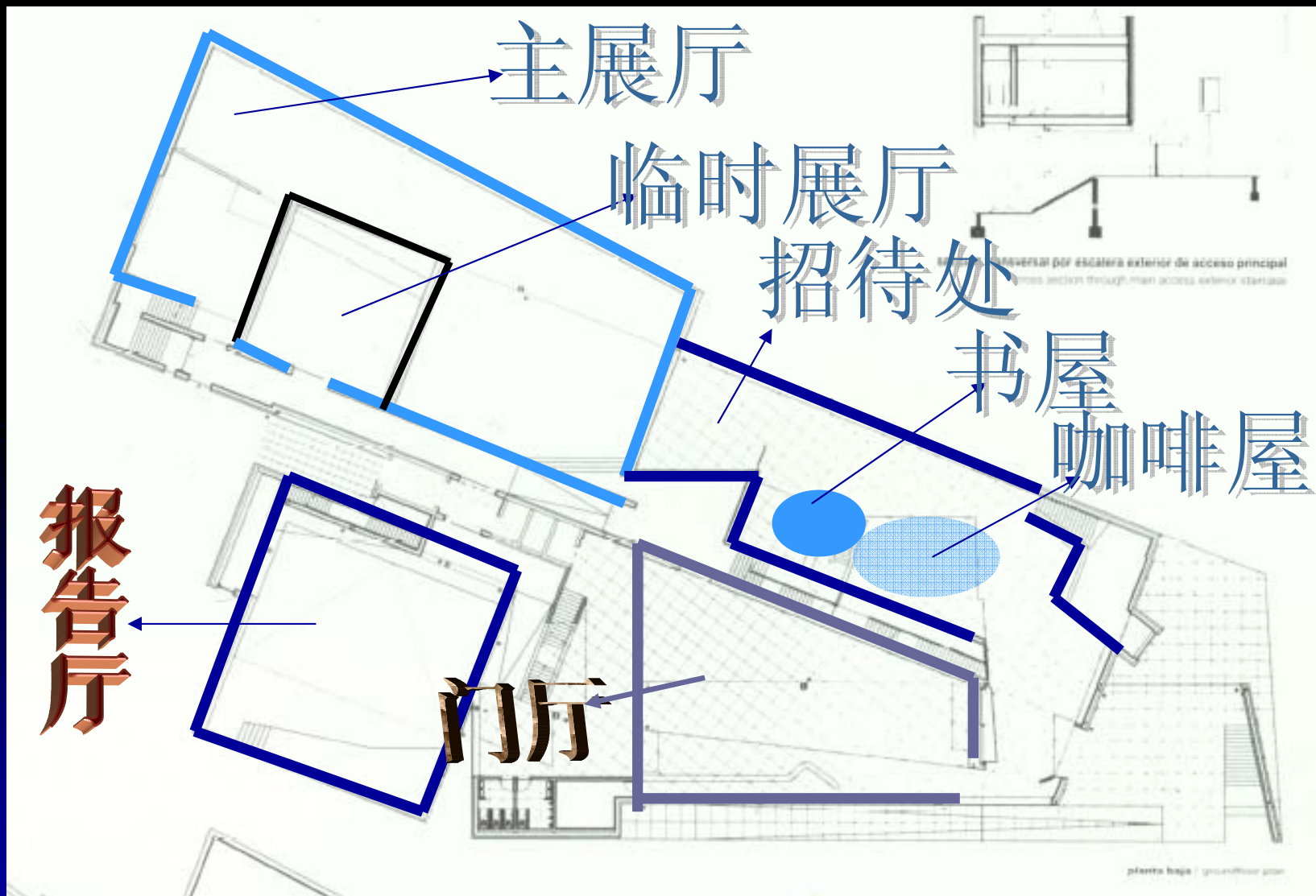
# 顶窗采光



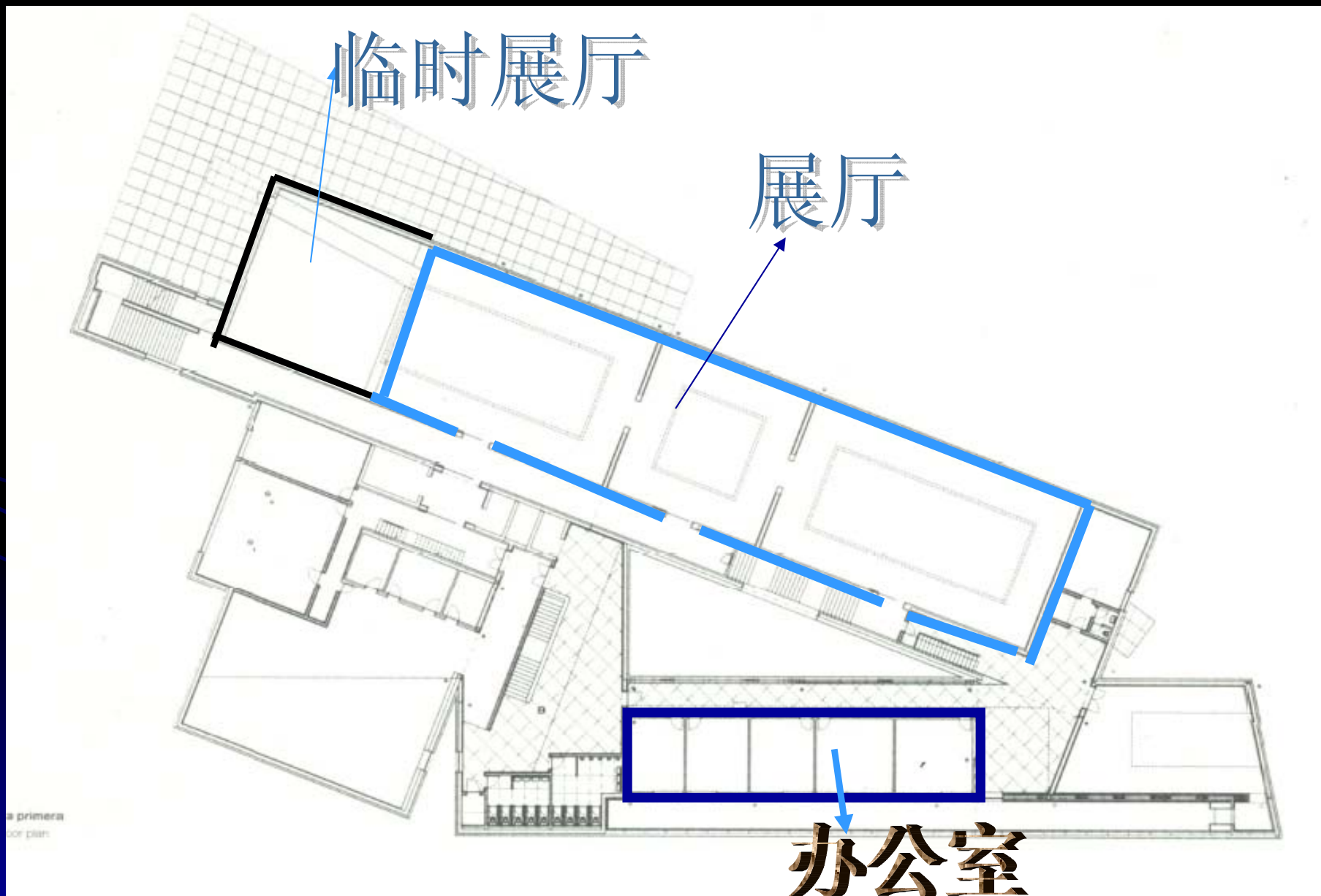
# 功能分区之地下室



# 功能分区 一层



# 功能分区 之 二层



# 博物馆各业务部门所需面积

——鉴<建筑设计资料集成>

- 陈列部门：40%—50%
- 教育普及部门：4%—8%
- 收集保管部门：10%—15%
- 调查研究部门：3%—8%
- 管理部门：7%—8%
- 其它：30%左右

# 一般博物馆人流路线

——鉴《博物馆设计》，建工版

- 博物馆普通参观者，管理运营员，馆员，陈列品的路线之间要避免交叉

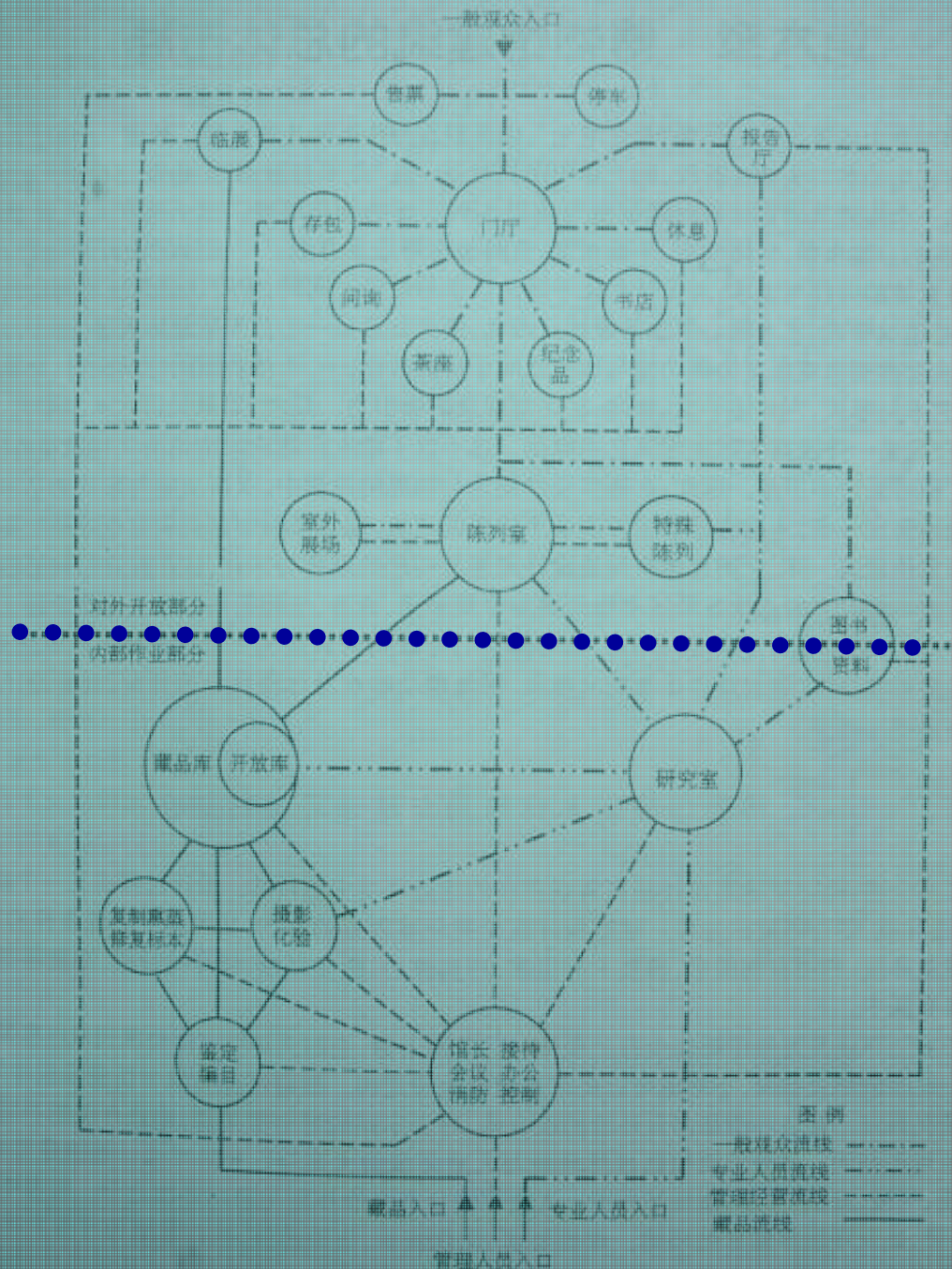
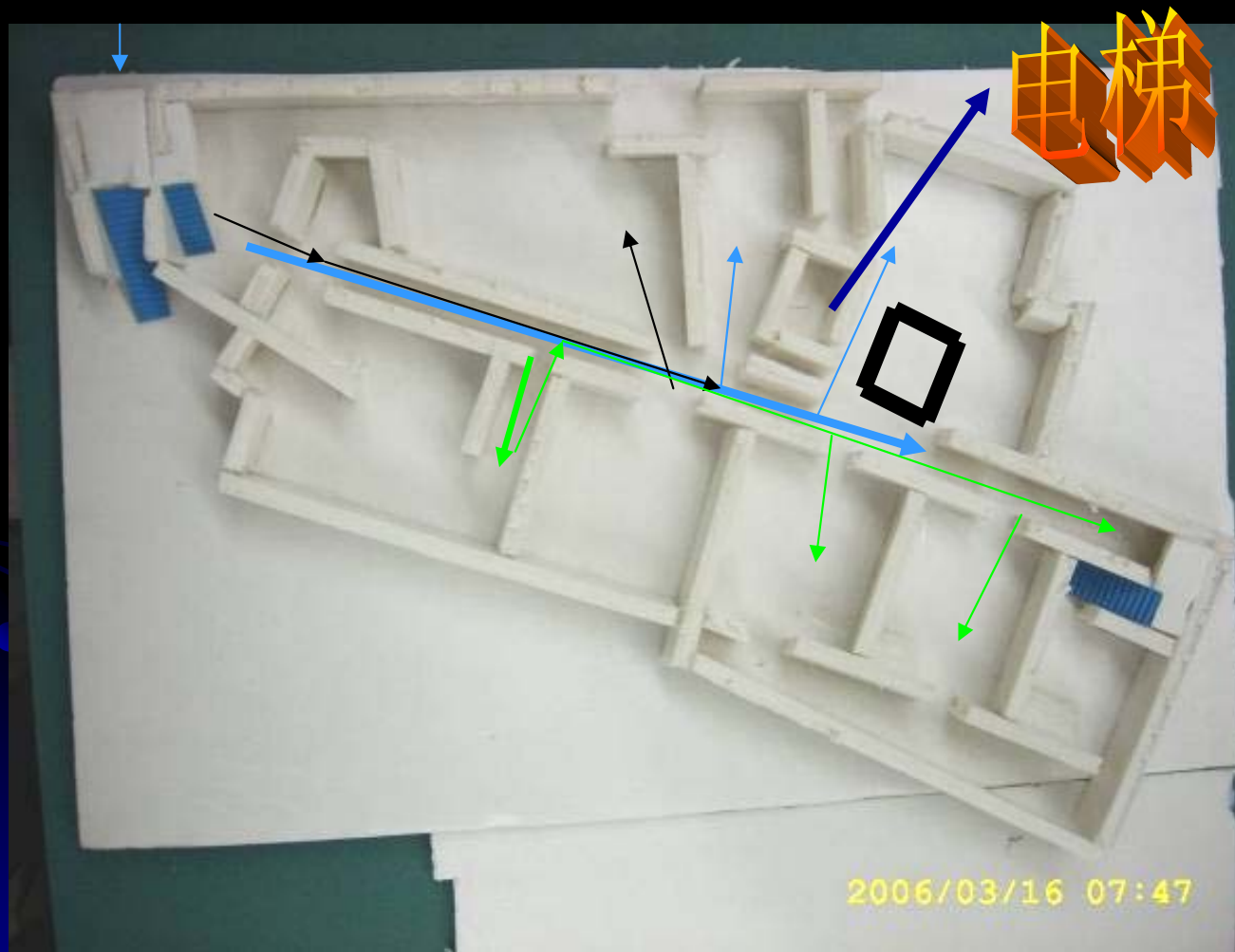


图 5-11 博物馆流线示意图

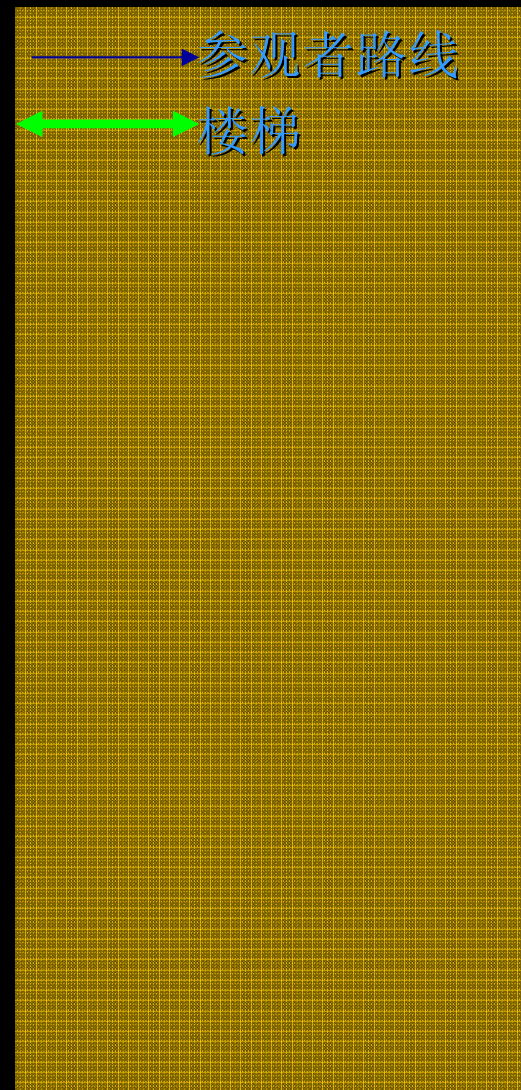
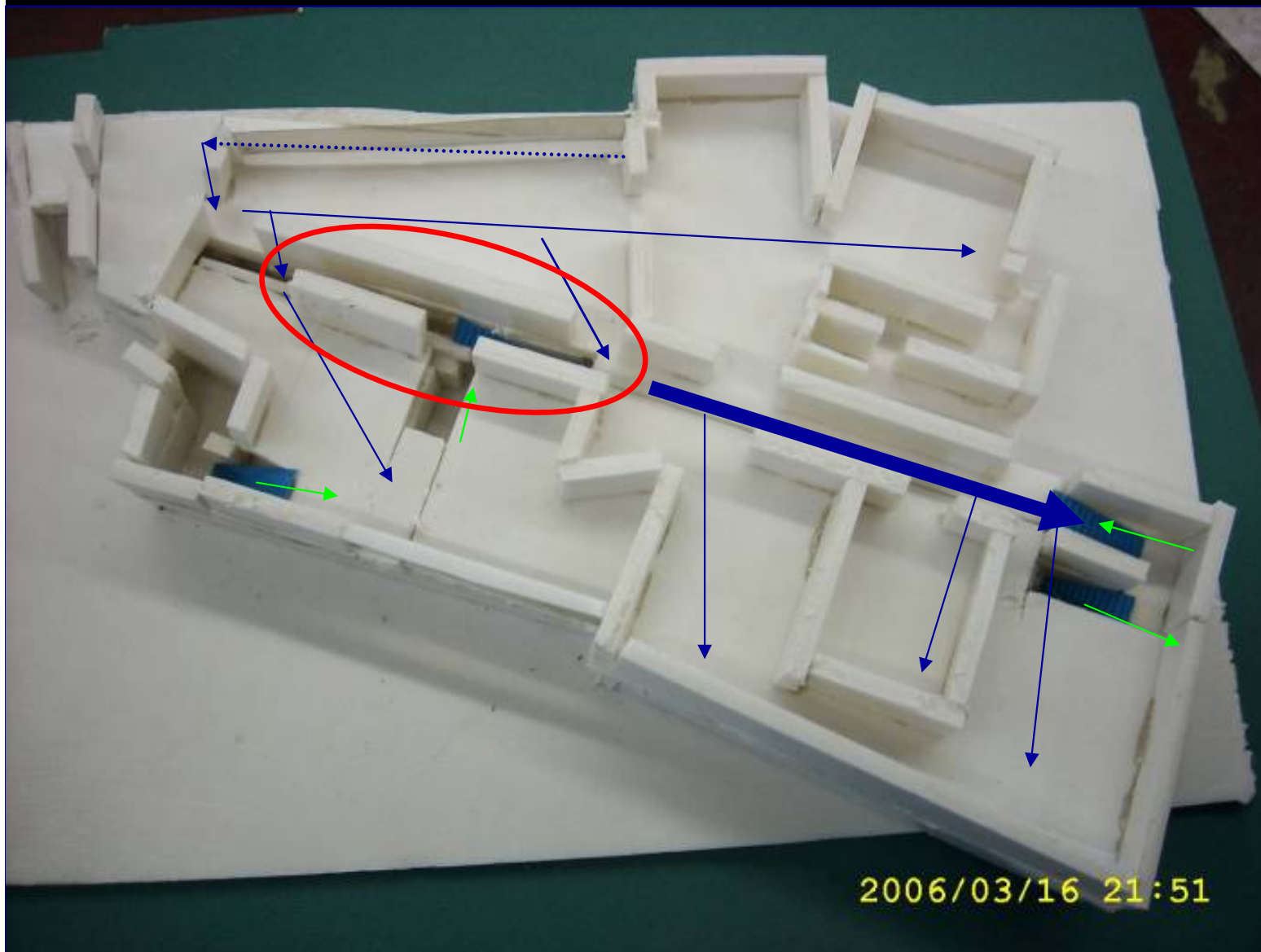


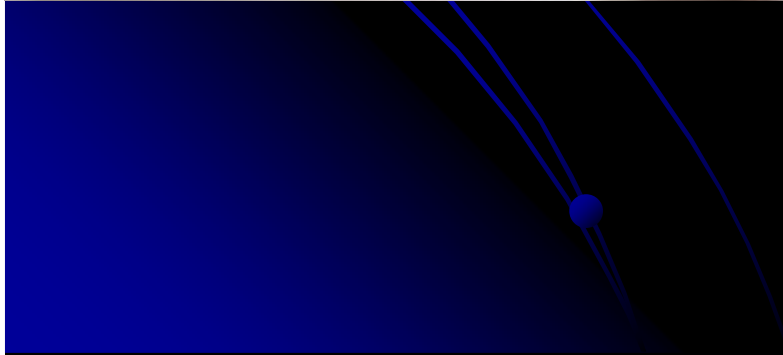
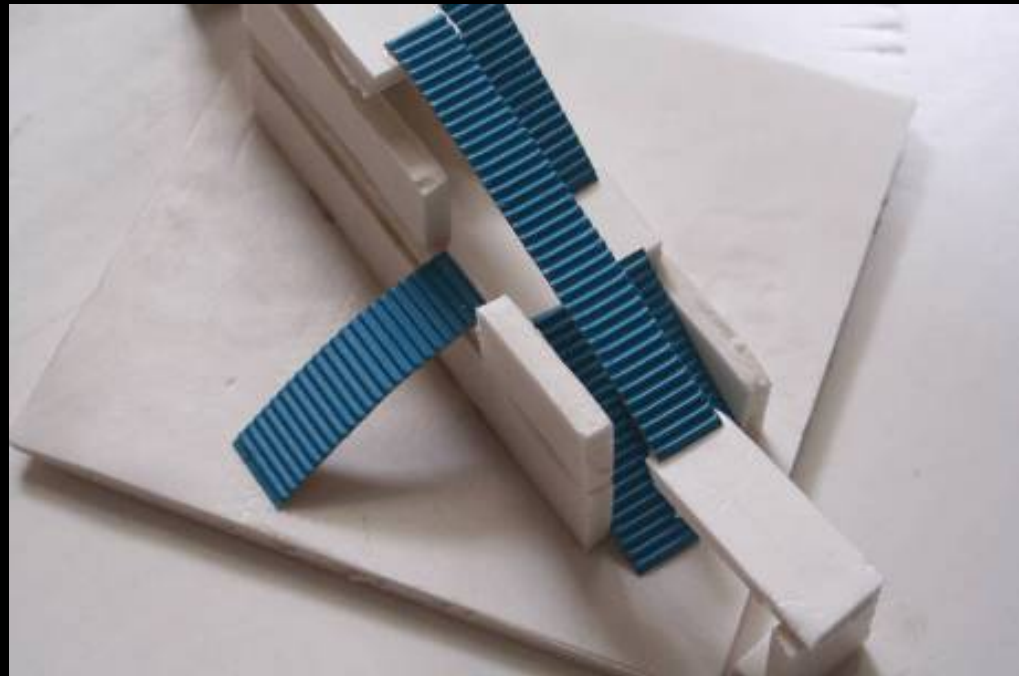
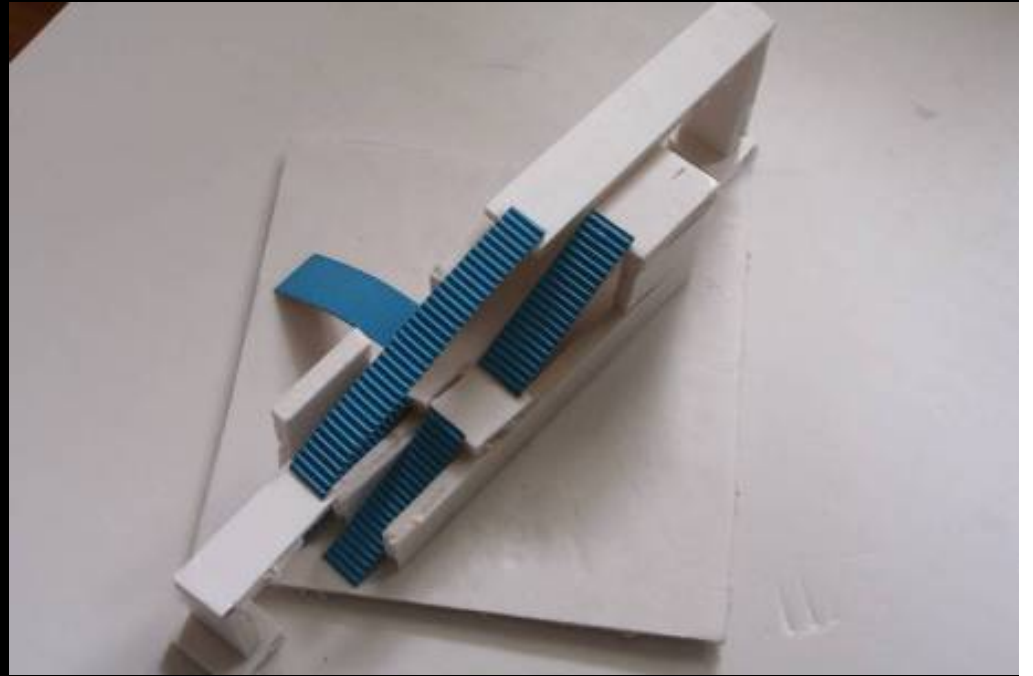
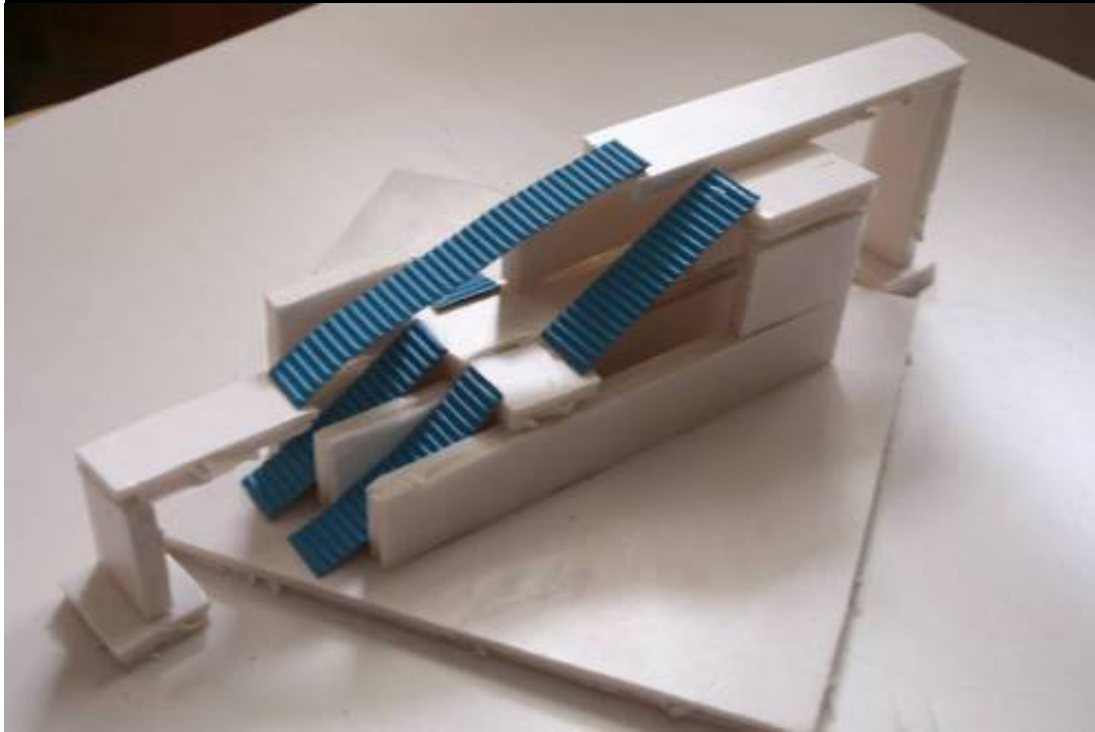
# 流线——地下室

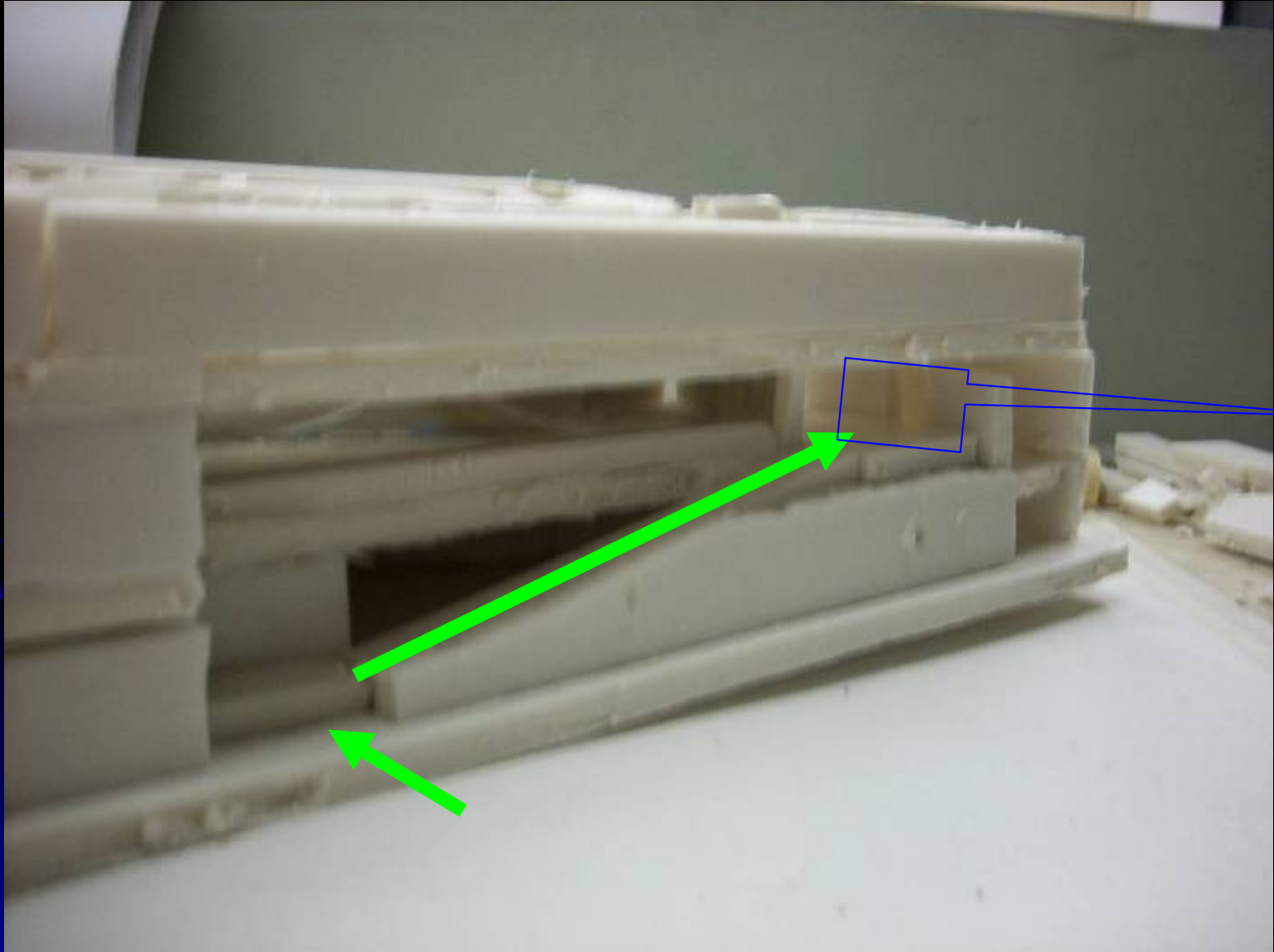


- ———> 管理人员路线
- ———> 藏品路线

# 流线——一层

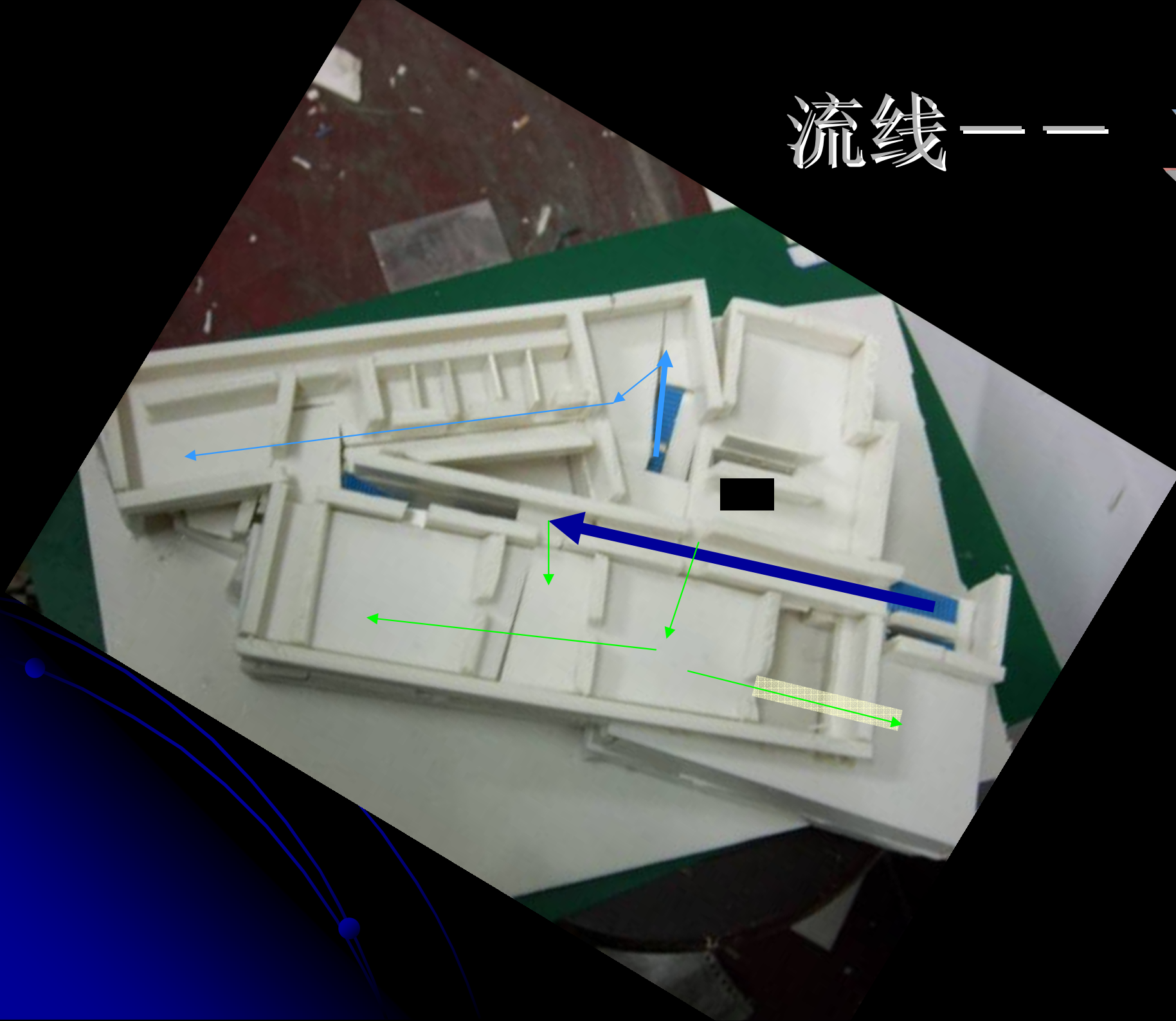


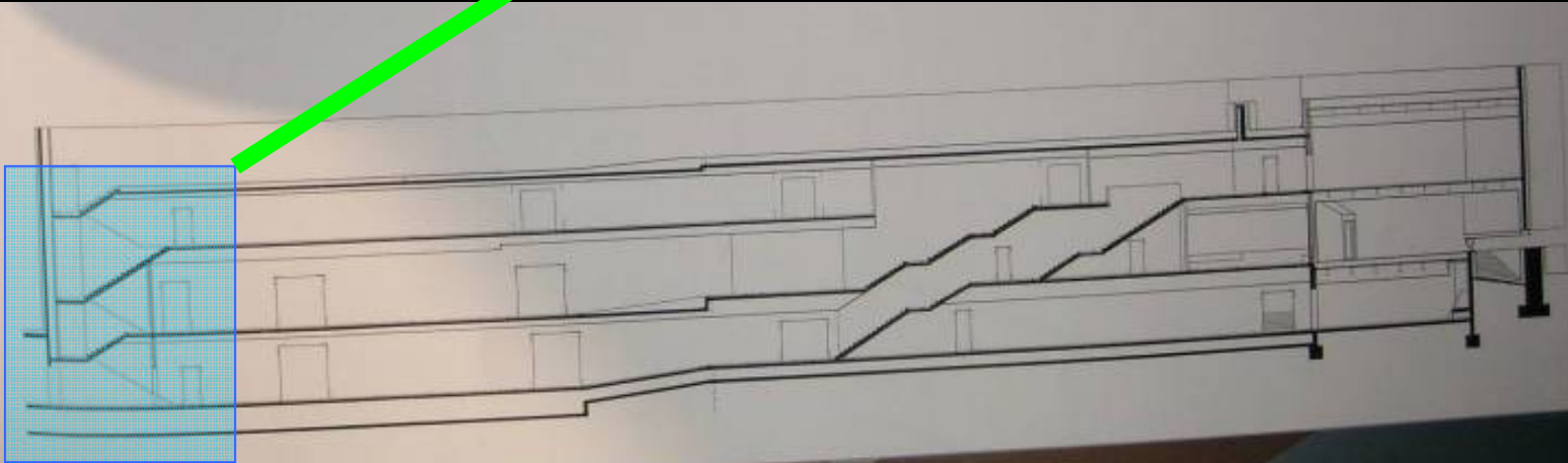
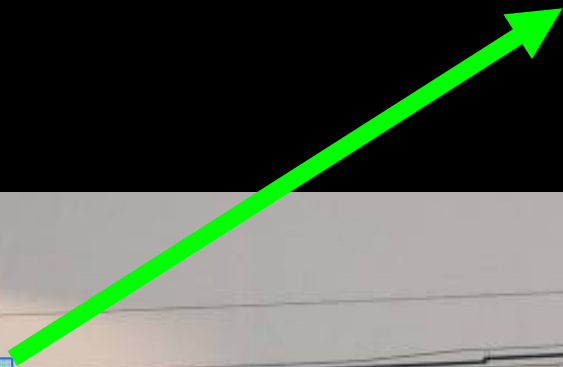
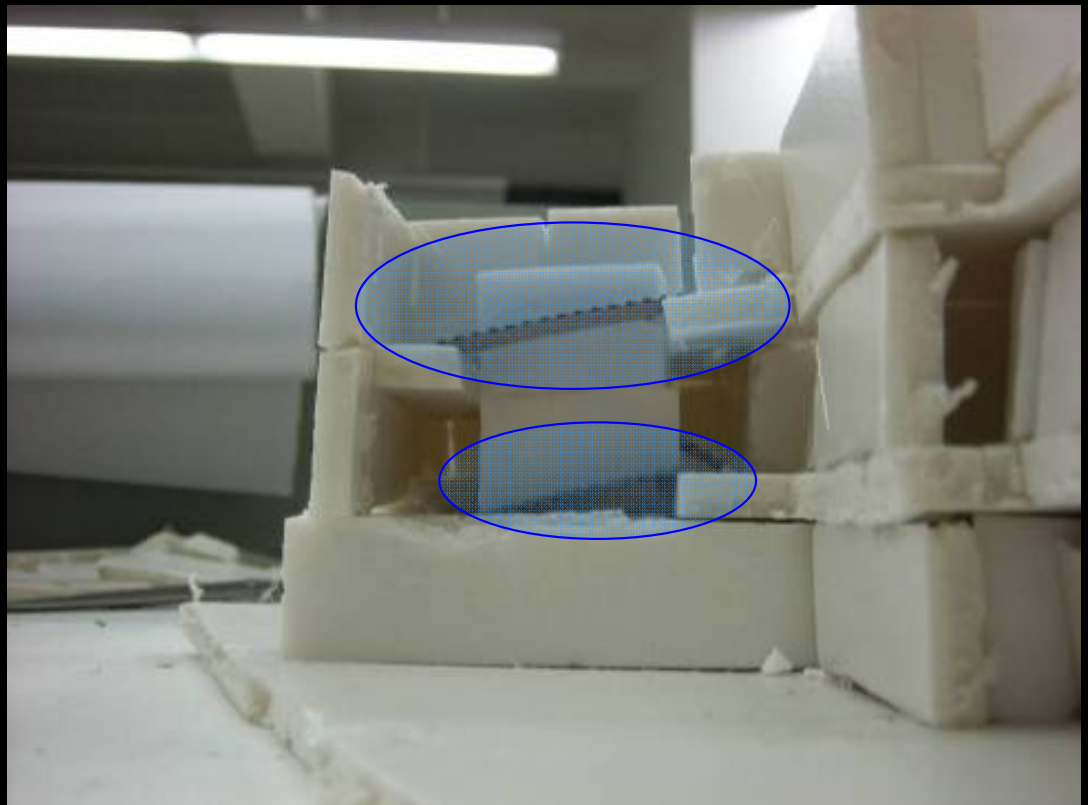




進入口

# 流线——二层



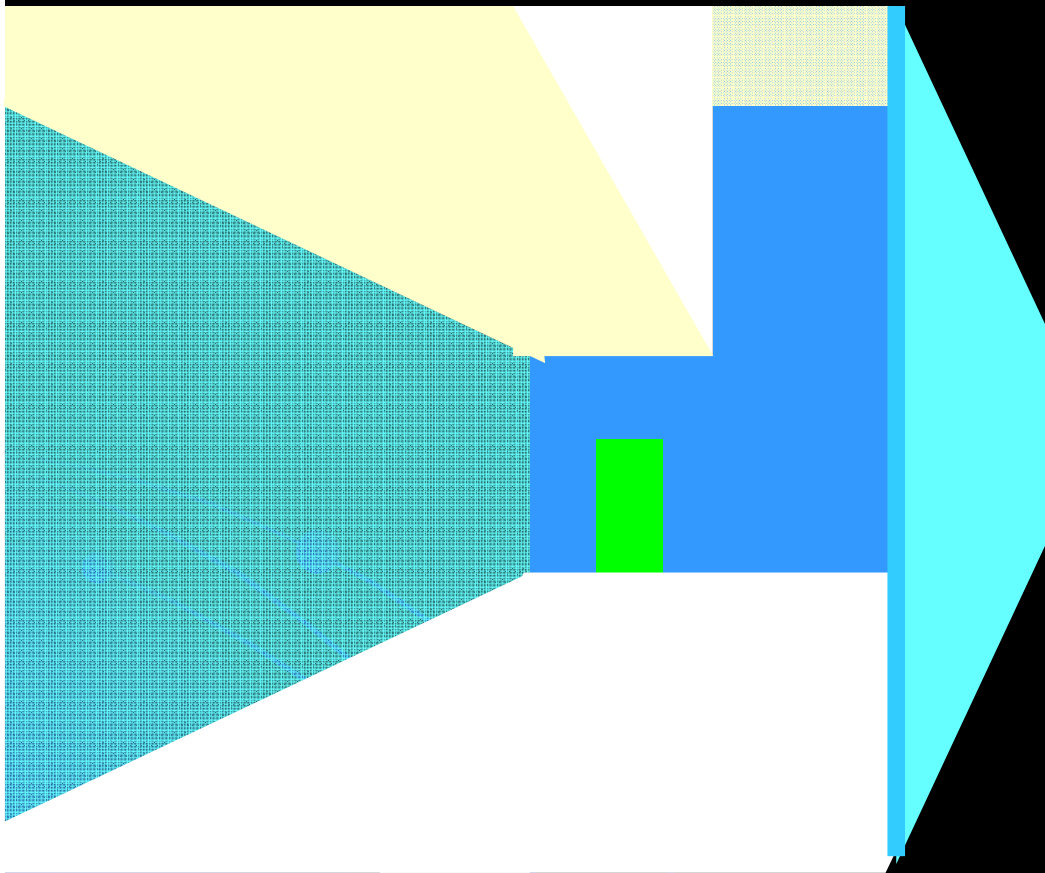


# 核心空间的设计



- 博物馆的核心空间是建筑空间序列的高潮，空间系列的主角，也是一个表现空间。受陈列展示功能的制约相对较弱，所以它有可能集功能性，艺术性，象征性，趣味性于一身，是设计博物馆建筑的亮点。

——<博物馆设计>，建工版  
围合与开放



# 门厅

二楼悬空，使得门厅  
厅垂直方向的交流加  
强



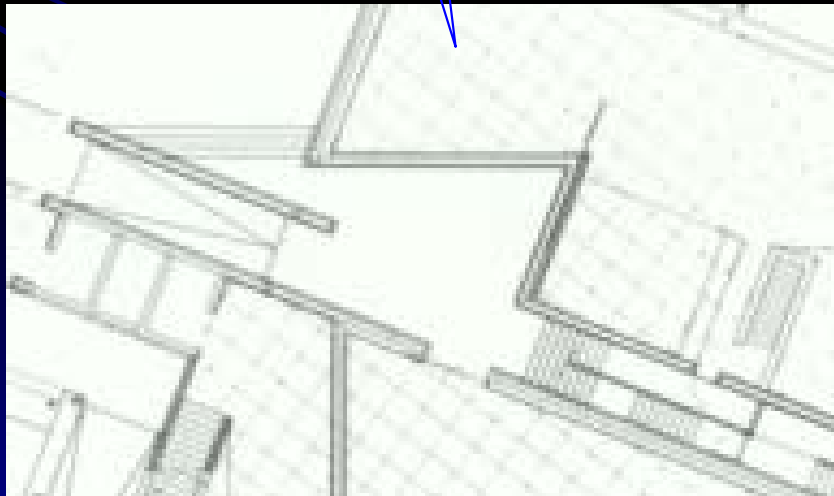
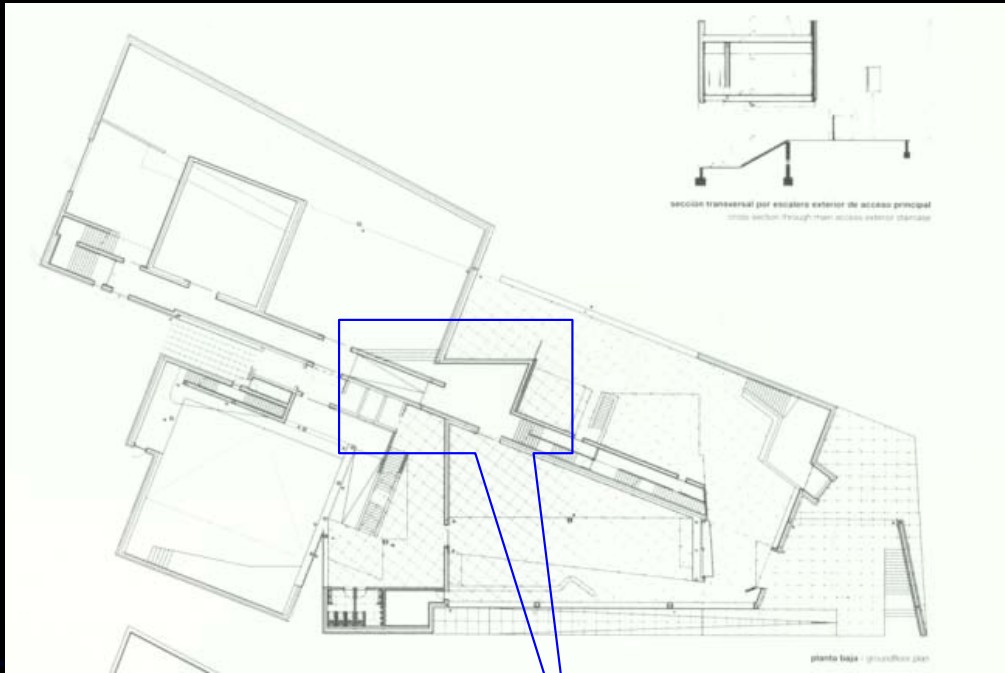
天桥

# 动态空间



- 凌空架越的天桥可使空间活泼生动

# 空间的衔接与过渡



- 过渡性空间空间本身并没有具体的功能要求，他它应当进可能地小一点，低一点，暗一点，只有这样，才能充分发挥它在空间处理上的作用，使得人们从一个大空间走到另一个大空间是必须经历一些对比强烈的过程，从而在人们记忆里留下深刻的印象。

——<建筑空间组合论>

*thank you!*

